

陕西省石头河水库灌区干支渠道安全防护设施建设项目

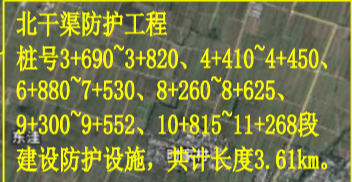
# 实施方案设计图册

陕西引汉济渭勘测设计院有限公司

2025年5月

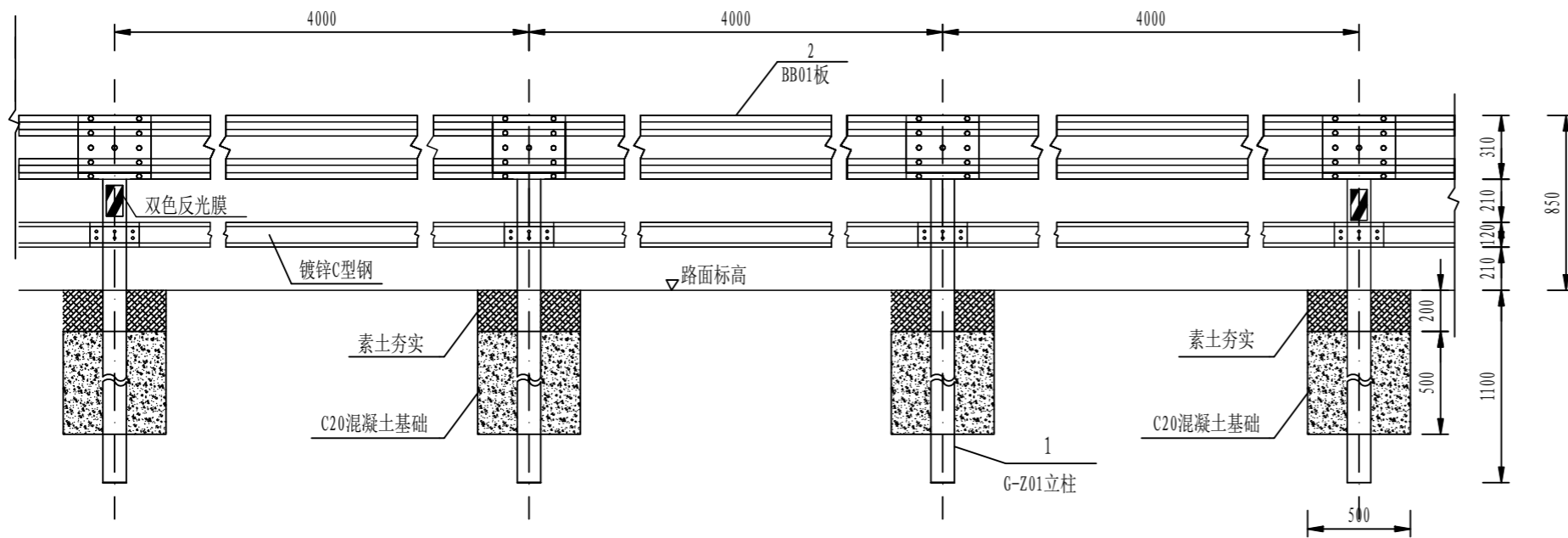


1 : 50000

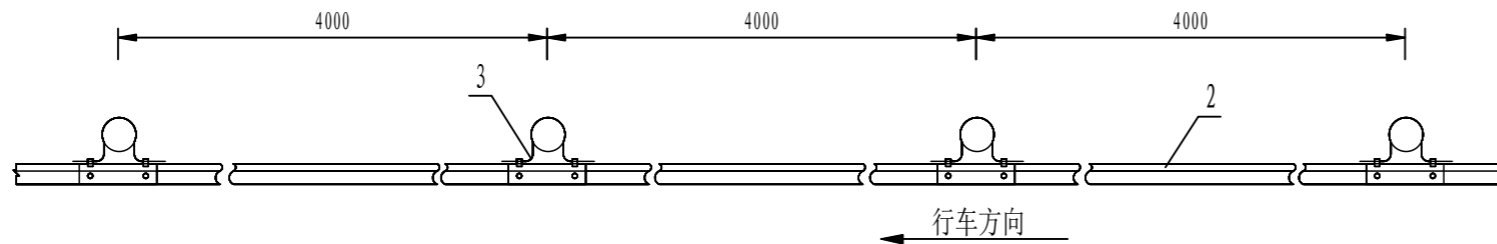


陕西引汉济渭勘测设计研究院有限公司						
批准	郭志		陕西省石头河水库灌区 干支渠道安全防护设施建设项目		实施方案阶段	
核定	张羽佳				水 工 部 分	
审查	李刚		工程平面示意图			
校核	杨佳蔚					
设计	赵毅					
制图			比例	1:50000	日期	2025.05
设计证号 A161016368			图号		AQFH-01	

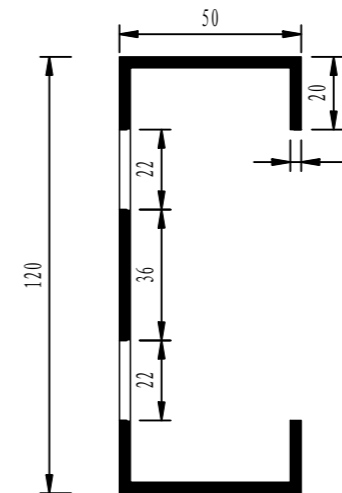
立面图 1:30



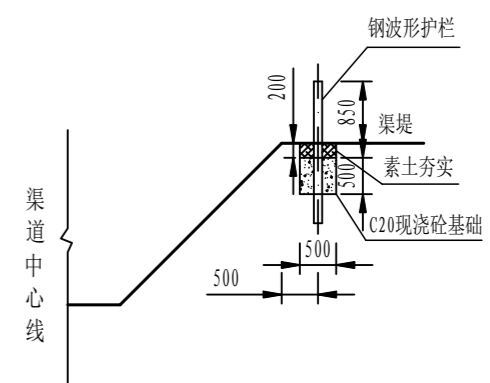
平面图 1:30



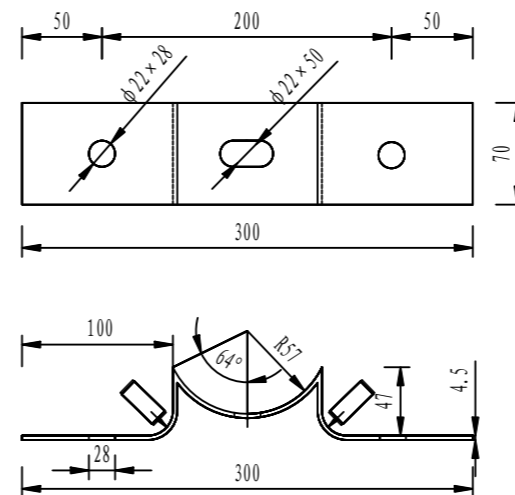
C型钢断面 1:2



护栏断面图 1:100



波形板托架大样 1:5



## 说明:

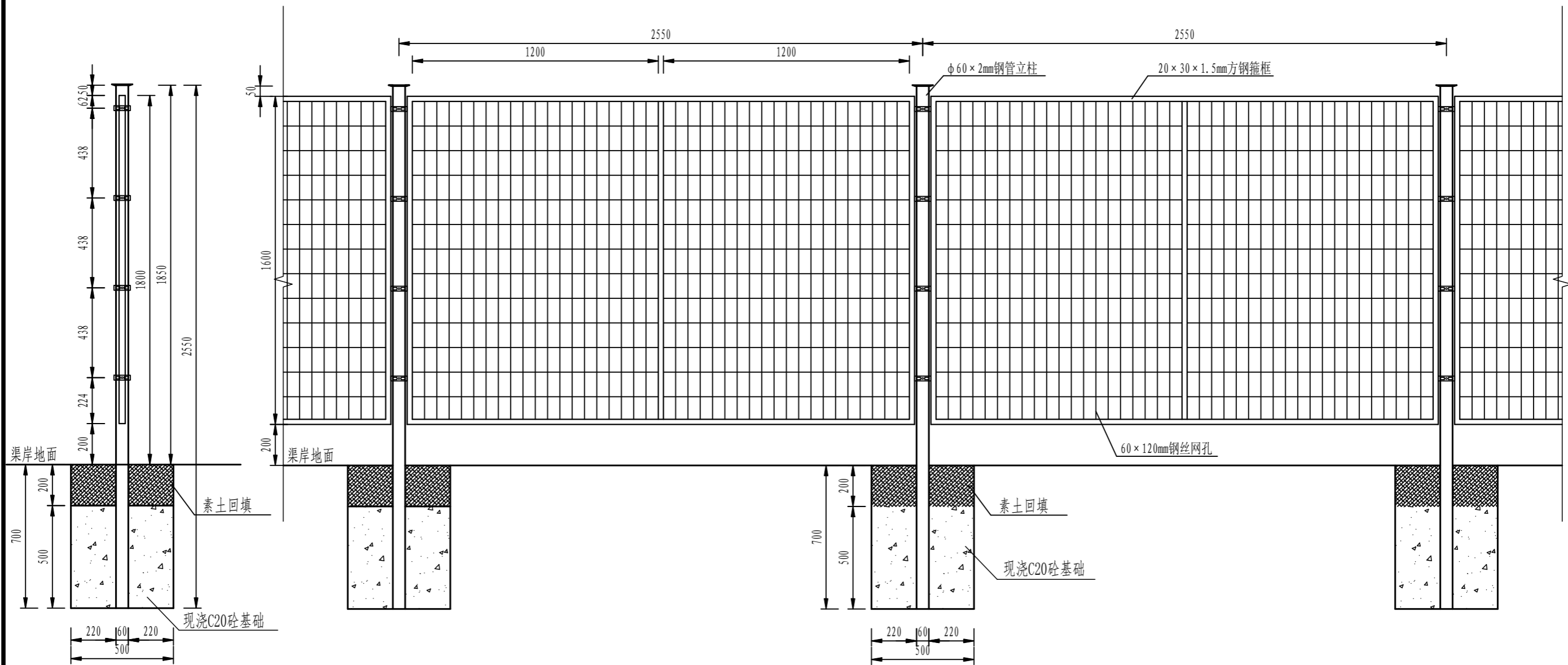
- 图中尺寸标注均以mm为单位。
- 护栏搭接方向应与行车方向一致。
- 本图适用于路侧普通护栏的设置。
- 护栏每4m设置一个C20砼现浇基础，基础为0.5m×0.5m×0.5m C20现浇砼墩。基础在施工过程中根据实际情况可在弯道处适当加密。
- BB01板采用草绿色喷塑防腐处理，并贴双色反光膜。反光膜尺寸为15cm×8cm，反光膜间距为12m。
- 波形板，C型钢均采用防盗螺栓连接，且均采用草绿色喷塑。C型钢采用镀锌板压制而成。
- 护栏中心线距渠口50cm，特殊情况依照现场情况做适当调整。

主要材料规格表

编号	名称	规格	单件重(kg)	材料
1	G-Z01立柱	Φ114X1950X4.5	23.544	Q235
2	BB01板	4320X310X85X3	49.160	Q235
3	托架	70X3X436	0.726	Q235
4	拼接螺栓	M16X32.5		高强钢
5	拼接螺母	M16	0.056	高强钢
6	拼接垫圈		0.024	高强钢
7	柱帽	Φ114		
8	C型钢	120X50X20X3X3980	26.411	镀锌板
9	连接板	300*120*4		Q235
10	反光膜	150*80		

## 陕西引汉济渭勘测设计院有限公司

批准	郭为	陕西省石头河水库灌区	实施方案阶段
核定	张羽佳	干支渠道安全防护设施建设项目	水工部分
审查	李国	渠道双波形护栏设计图	
校核	杨佳蔚		
设计	赵钦		
制图		比例	分示
设计证号	A161016368	图号	AQFH-02
		日期	2025.05



立柱设计图 1:20

立面图 1:20

说明:

- 1、图中尺寸标注均以mm为单位。
- 2、立柱、箍框及钢丝网均采用Q235钢材，PVC草绿色涂塑。立柱为 $\Phi 60 \times 2$ mm优质钢管，箍框为 $20 \times 30 \times 1.5$ mm方钢焊制而成，钢丝网丝径塑前4mm，塑后5mm。
- 3、网孔规格为 $60 \times 120$ mm。
- 4、立柱与箍框、箍框与钢丝网的连接方式为均螺栓连接。
- 5、基座采用C20砼现浇，断面 $0.5 \times 0.5 \times 0.5$ m。砼基础顶部距现状地面20cm，待基础凝固后用素土夯实回填至原现状地面高程。护栏设置于渠岸顶部，平直段立柱中心距离渠口边沿50cm。

陕西引汉济渭勘测设计院有限公司

批准	郭浩		陕西省石头河水库灌区 干支渠道安全防护设施建设项目			实施方案阶段	
核定	张羽佳					水工部分	
审查	李国		渠道浸塑网护栏施工图				
校核	杨佳蔚						
设计	赵钦						
制图							
设计证号	A161016368		比例	1: 20	日期	2025.05	
			图号	AQFH-03			