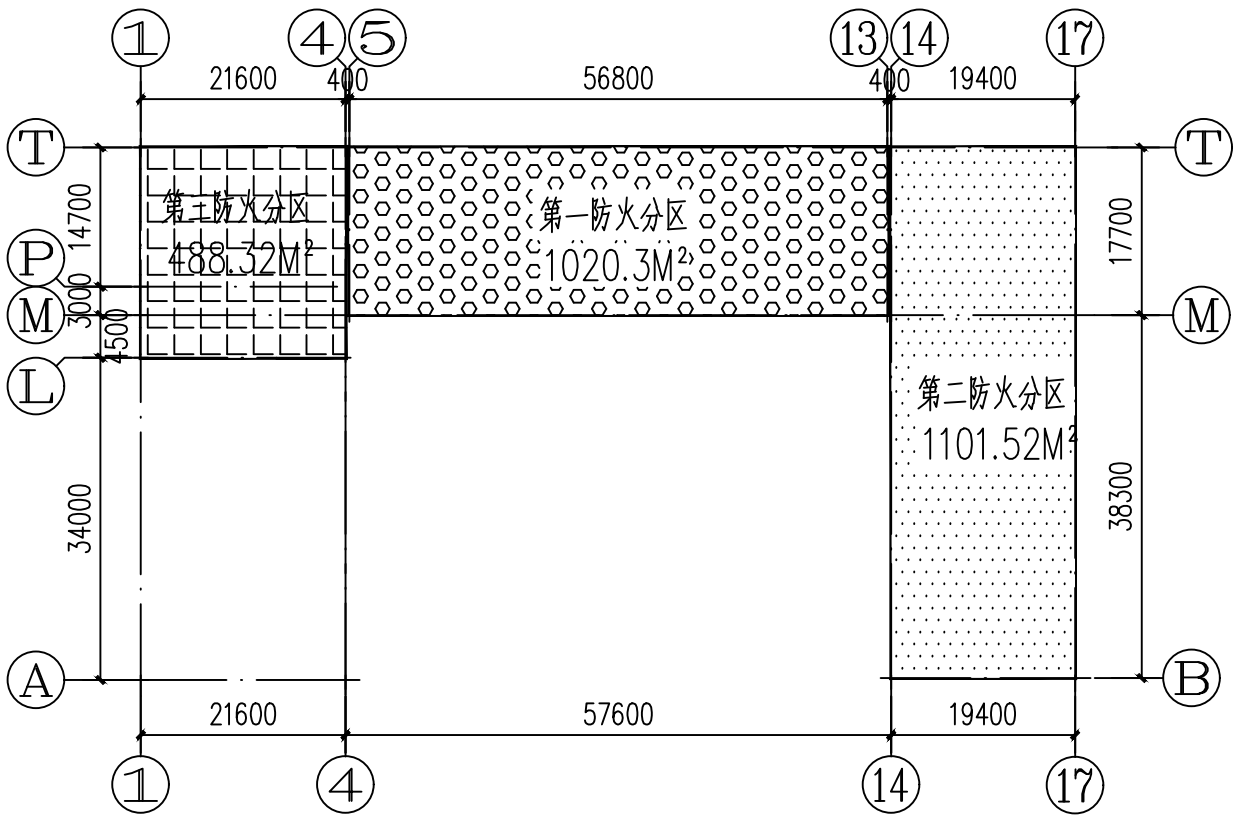
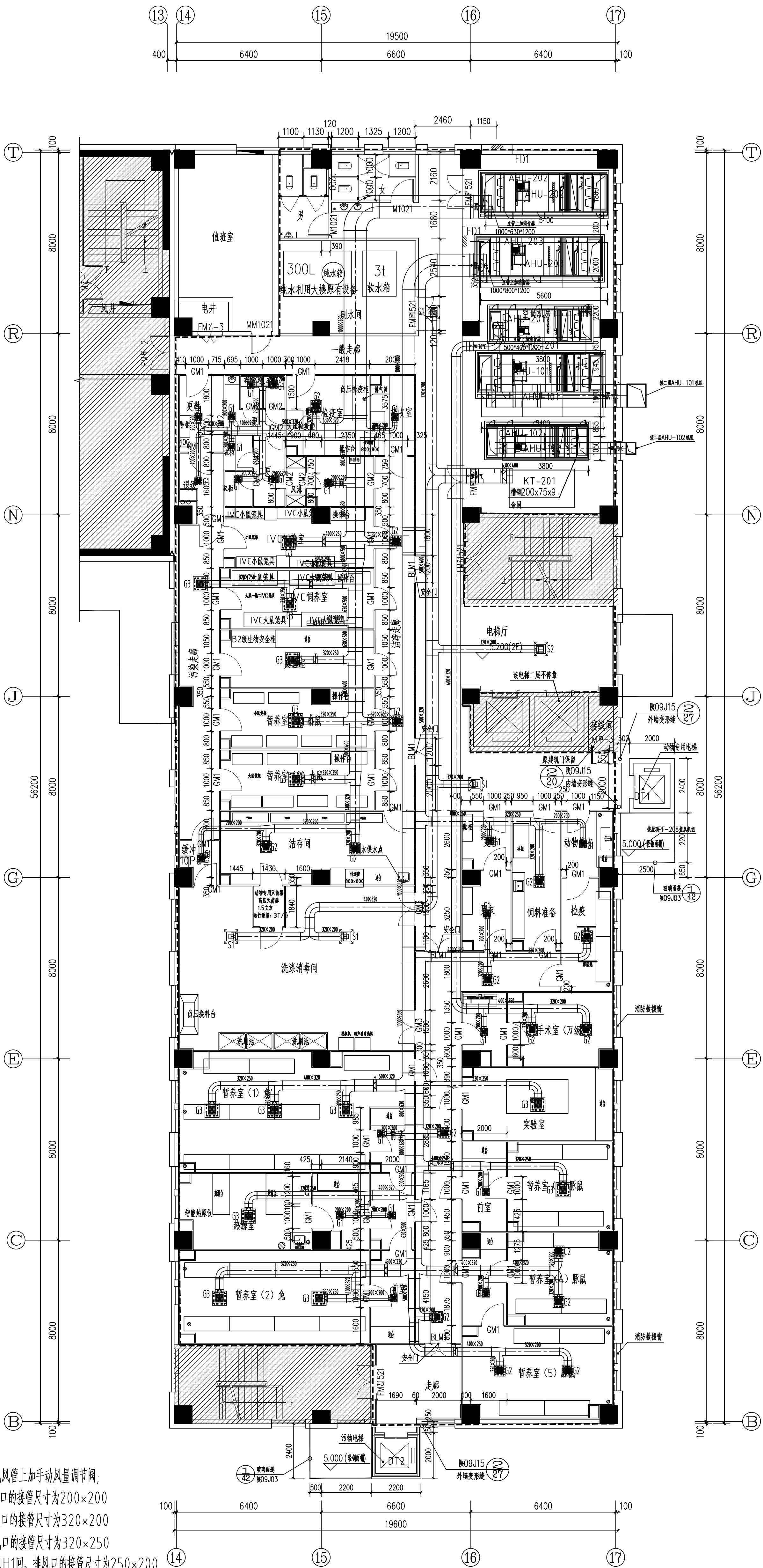


专 业	建 筑	结 构	给 排 水	暖 通	电 气
会 签 人					



二层平面防火分区示意图  
本次改造范围均在第二防火分区内，防火分区不做调整

- 注：1. 所有下回、排风风管上加手动风量调节阀；  
2. 图中G1高效风口的接管尺寸为200×200  
3. 图中G2高效风口的接管尺寸为320×200  
4. 图中G3高效风口的接管尺寸为320×250  
5. 图中所有H1/HJ1回、排风口的接管尺寸为250×200  
6. 图中所有H2/HJ2回、排风风口的接管尺寸为320×200

东楼二层动物实验室改造送风平面图 1:100  
(SPF级动物)

审 定		李俊杰	
审 核		李兴龙	
项目负责人		段爱琴	
专业负责人		陈小平	
校 对		宋静超	
制 图		张 令	
设计号		2020082001	
设计阶段		装修设计	比 例 1:100
图 别		暖通	图 号 暖通-018
版 次		第 1 版	日 期 2021.4

工程名称		陕西省疾病预防控制中心能力提升建设项目
子项名称		实验室工艺改造及装修设计
图纸名称		东楼二层动物实验室改造送风平面图

设计单位		中建七局第四建设有限公司 The Fourth Construction Co., Ltd. of CNCE 7th Division 证 书 号 陕建发[2018]07034
地址		西安市未央区文景北路16号科利国际大厦 邮政编码: 710016 电 话: 029-86665885 传 真: 029-86666682 网 址: http://www.cnce7th.com E-mail: 18129786666@cnce.com

建设单位		
设计单位		
专业签章		
出图签章		本图未加盖本院 出图专用章无效

注 1:	
------	--