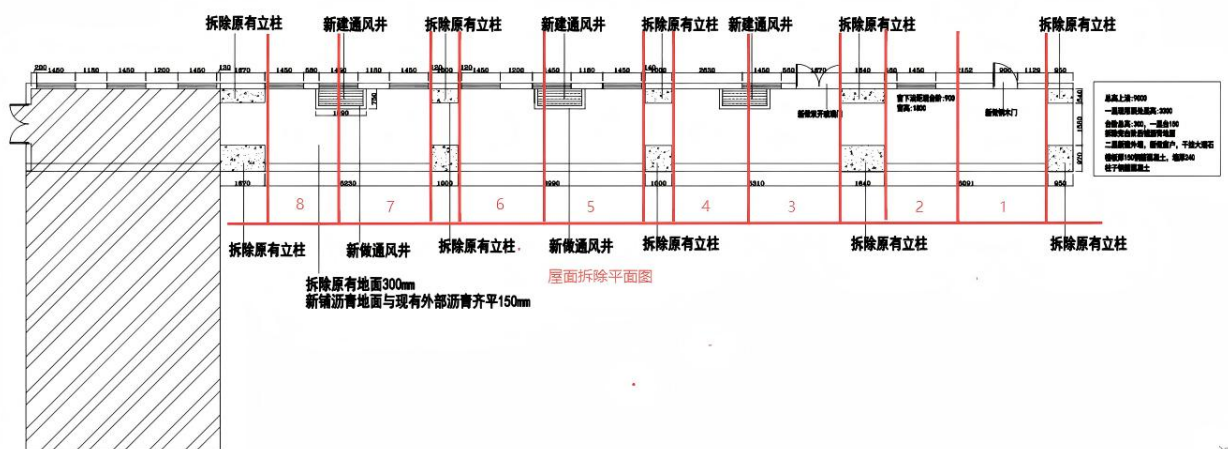


## 拆除顺序

先拆除东侧 2 层屋面女儿墙，拆除顺序、方向为：由东向西；

屋面平板：3.1m 长×3.09m 宽×0.12m 厚×2.5 吨/立方米=2.8

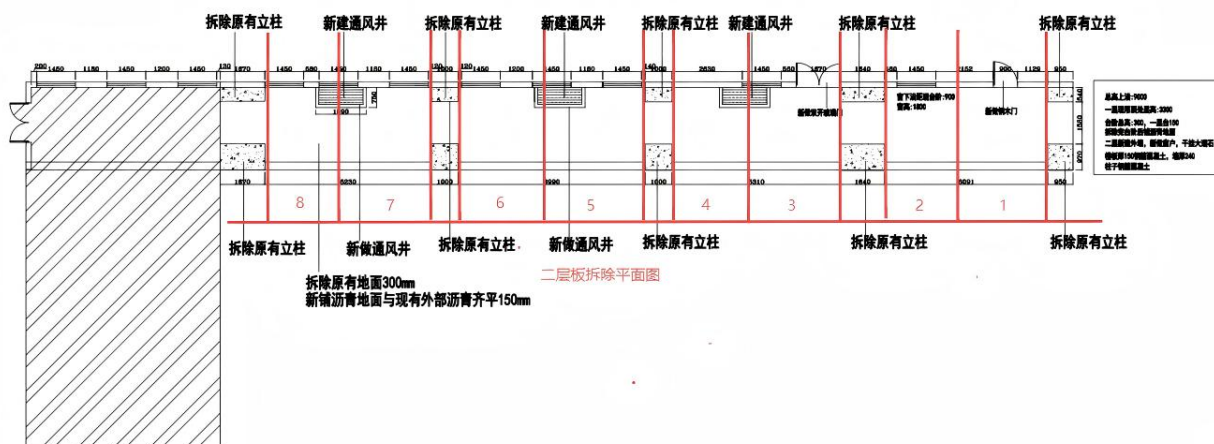
吨,屋面切割顺序:由编号①开始-编号⑧结束、方向为:由东向西.



激转至

二层平板：3.1m 长×3.09m 宽×0.12m 厚×2.5 吨/立方米=2.8

吨, 二层切割顺序: 由编号①开始-编号⑧结束、方向为: 由东向西。

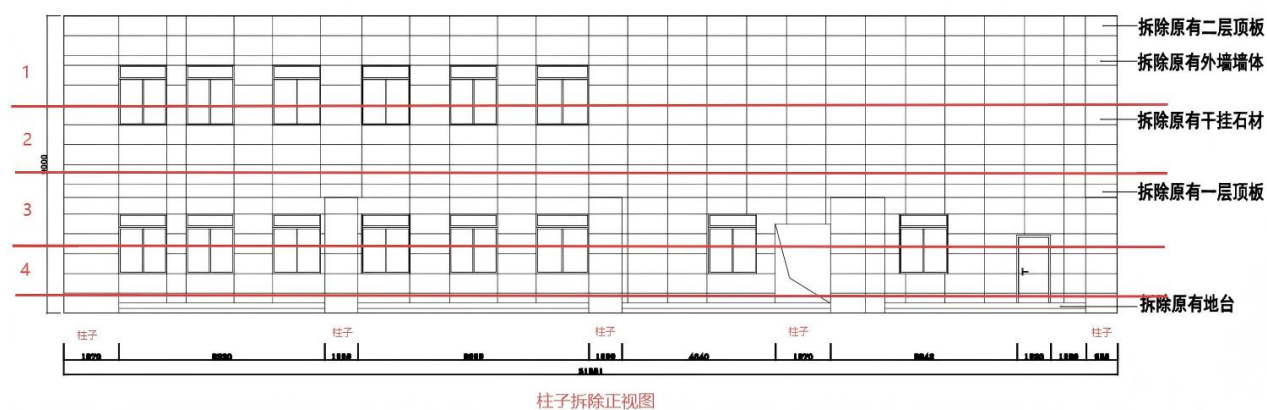


激  
转至

二层柱子:  $1.65\text{m 长} \times 1\text{m 宽} \times 1\text{m 厚} \times 2.5\text{ 吨/立方米} = 4.1\text{ 吨}$

一层柱子:  $1.65\text{m 长} \times 1\text{m 宽} \times 1\text{m 厚} \times 2.5\text{ 吨/立方米} = 4.1\text{ 吨}$

由编号①开始-编号④结束、方向为: 由东向西。



激活 Wind

施工进度计划：

1) 计划总工期 15 天。

施工部位	计划工期	备注
人工拆除装饰层、屋面瓦及构造层	5	
主体静力切割拆除及垃圾清运	10	