

# 营仁村道路工程平面布置图 1:5000



工程量汇总表

道路名称	长度 (m)	宽度 (m)	规格	备注
L1	680	3	油化	
L2	380	3.5	油化	
L3	105	4	油化	
L4	220	3.5	油化	
L5	370	3.5	油化	
L6	69	3.5	油化	
L7	360	4	硬化	
L8	110	3	硬化	
L9	54.3	3.5	硬化	
合计	2348.3			



说明：  
1. 图中尺寸以米计。  
2. 加宽道路两侧均为杂草垃圾、混凝土路面，均须拆除外运，回填部位采用外购黄土回填。

国兴同盛工程设计有限公司 公路行业乙级 A452006803	项目名称 PROJECT TITLE	临潼区交口街办基础设施提升项目	项目负责人 AUTHORIZED BY	何小波	何小波	专业负责人 DISCIPLINE RESPONSIBLE BY	何小波	何小波	图纸名称 DRAWING TITLE	营仁村道路工程平面布置图	工程编号 PROJECT NO.	2025-SZ002	图号 DRAWING NO.	S.DL-1-4
	建设单位 CLIENT	西安市临潼区交口街道办事处	审定 AUTHORIZED BY	游俊	游俊	校对 CHECKED BY	游俊	游俊			专业 SPECIALTY	道路	设计阶段 DESIGN STAGE	施工图
			审核 EXAMINED BY	何小波	何小波	设计/制图 DESIGNED/DRAWING BY	谭海	谭海			版本 VERSION	第1版	日期 DATE	2025.7

临潼区交口街办基础设施提升项目

# 施 工 图 设 计

第 1 版

工程编号：2025-SZ002



国兴同盛工程设计有限公司西安分公司

二零二五年七月

# 临潼区交口街办基础设施提升项目

## 施 工 图 设 计 第 1 版 [第一册 道 路]

法定代表人：马浩兰 马浩兰

项目负责人：何小波 何小波

审 定 人：游俊 游俊


专业负责人：何小波 何小波


证书等级：市政行业乙级

证书编号：A452006803

发证部门：贵州贵安新区管理委员会城乡建设局

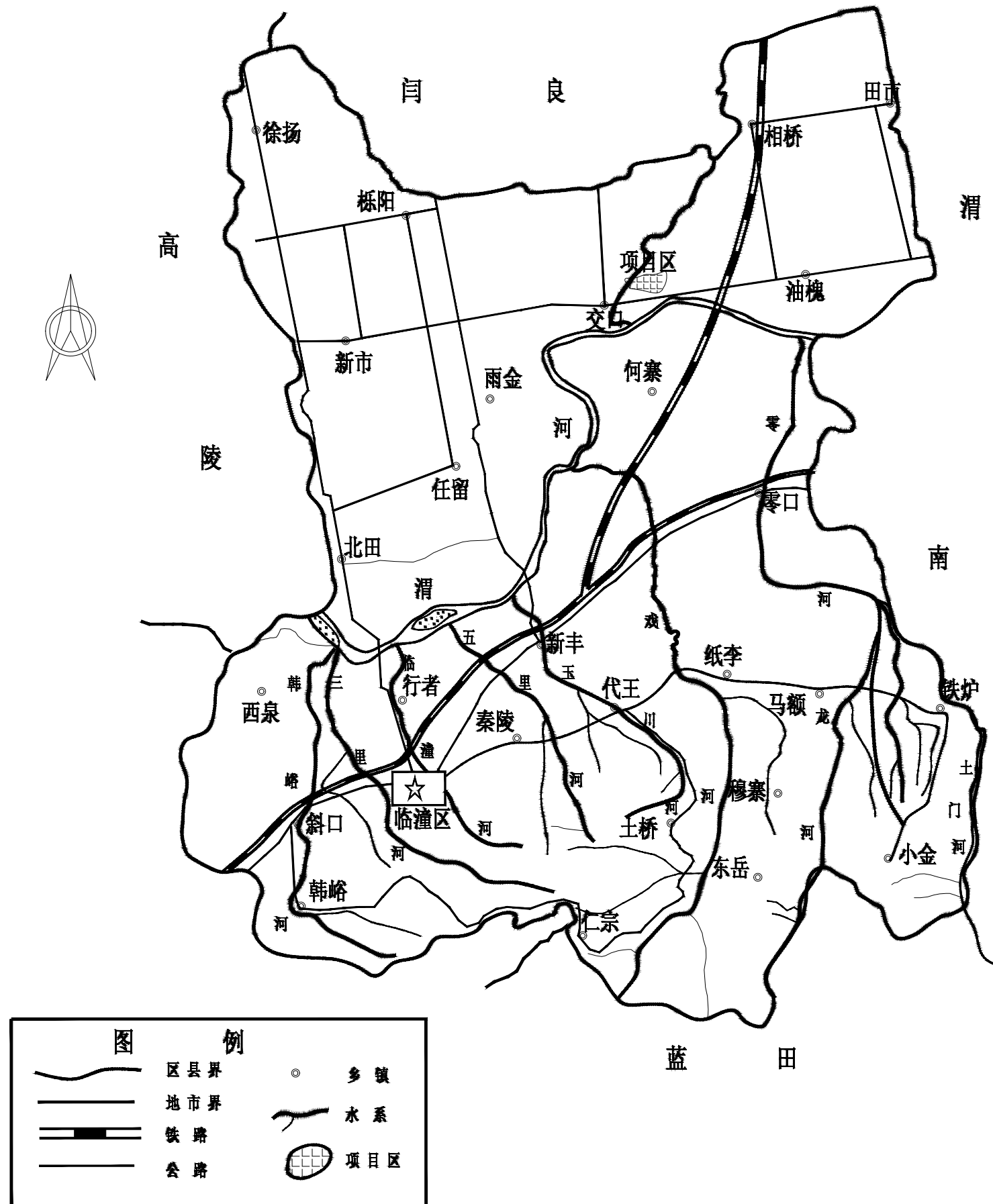
设 计 人 员： 谭海

<div></div> <div>国兴同盛工程设计有限公司</div> <div>GUOXING TONGSHENG ENGINEERING DESIGN CO.,LTD</div>		图 纸 目 录					共 1 页	第 1 页
		工程名称	临潼区交口街办基础设施提升项目				工程编号	2025-SZ002
		设计阶段	施工图				专 业	道路工程
序号	图 号	图 名	图 幅	图 纸 数 量			备 注	
				新 图	旧 图	标准图		
1	S. DL-1-1	工程地理位置图	3 #	1				
2	S. DL-1-2	工程总平面布置图	3 #	1				
3	S. DL-1-3	念杨村道路工程平面布置图	3 #	1				
4	S. DL-1-4	营仁村道路工程平面布置图	3 #	1				
5	S. DL-1-5	营仁村排水工程平面布置图（一）	3 #	1				
6	S. DL-1-6	营仁村排水工程平面布置图（二）	3 #	1				
7	S. DL-1-7	检查井细部图	3 #	1				
8	S. DL-1-8	雨水井细部图	3 #	1				
9	S. DL-1-9	道路工程细部图	3 #	1				
10	S. DL-1-10	排水工程及道路衔接处细部图	3 #	1				
11								
12								
13								
14								
15								
16								
17								
18								
19								
20								
21								
22								
23								
24								

<div></div> <div>国兴同盛工程设计有限公司</div> <div>GUOXING TONGSHENG ENGINEERING DESIGN CO.,LTD</div>		图 纸 目 录					共 2 页	第 1 页	
		工程名称	临潼区交口街办基础设施提升项目					工程编号	
		设计阶段	施工图					专 业	
序 号	图 号	图 名	图 幅	图 纸 数 量			备 注		
				新 图	旧 图	标准图			
25									
26									
27									
28									
29									
30									
31									
32									
33									
34									
35									
36									
37									
38									
39									
40									
41									
42									
43									
44									
45									
46									
47									
48									



### 项目区地理位置示意图



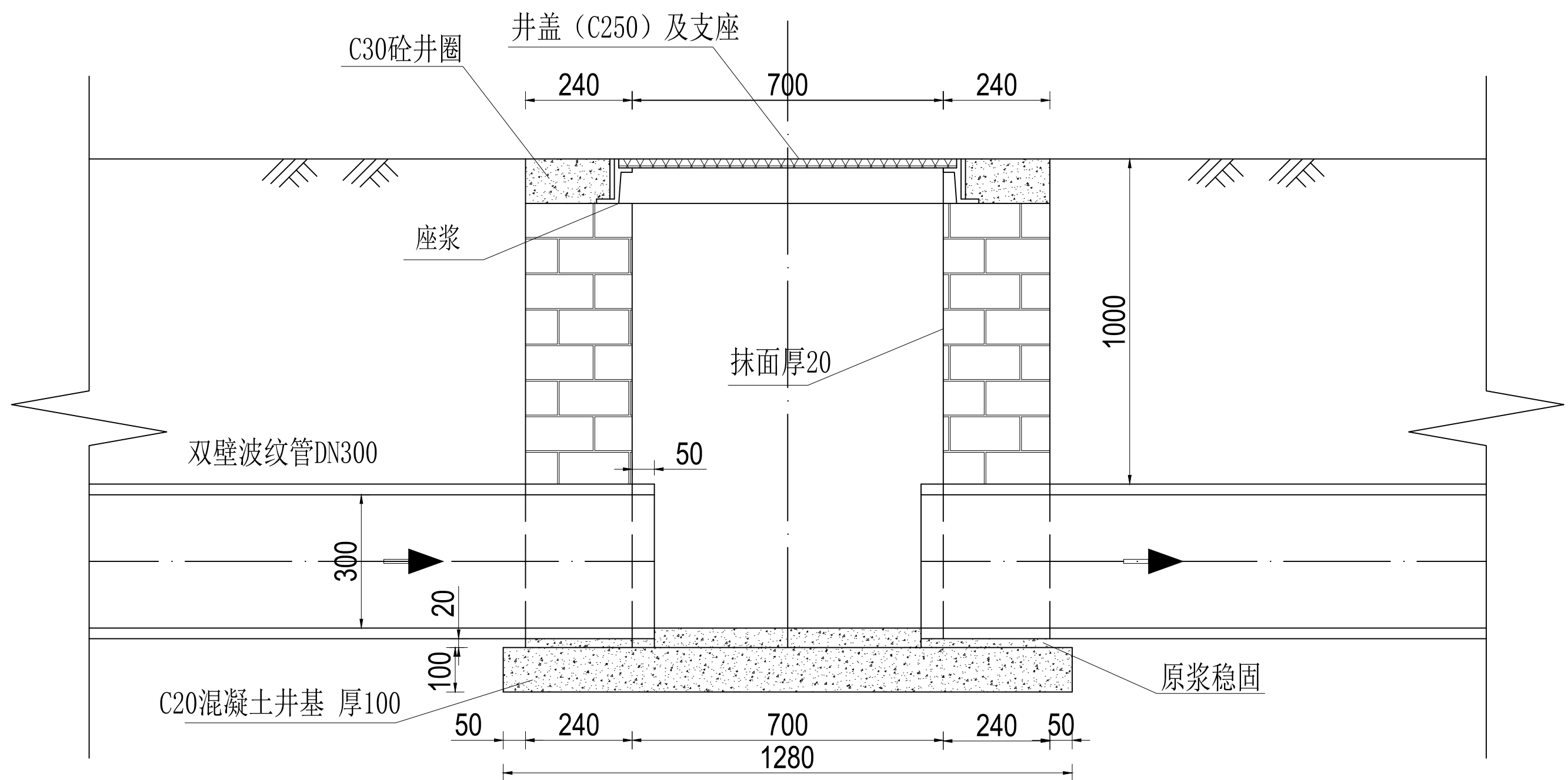
说明:

- 1.本工程为交口街道念杨村、营仁村基础设施提升项目。
- 2.主要建设内容为道路工程、排水工程。

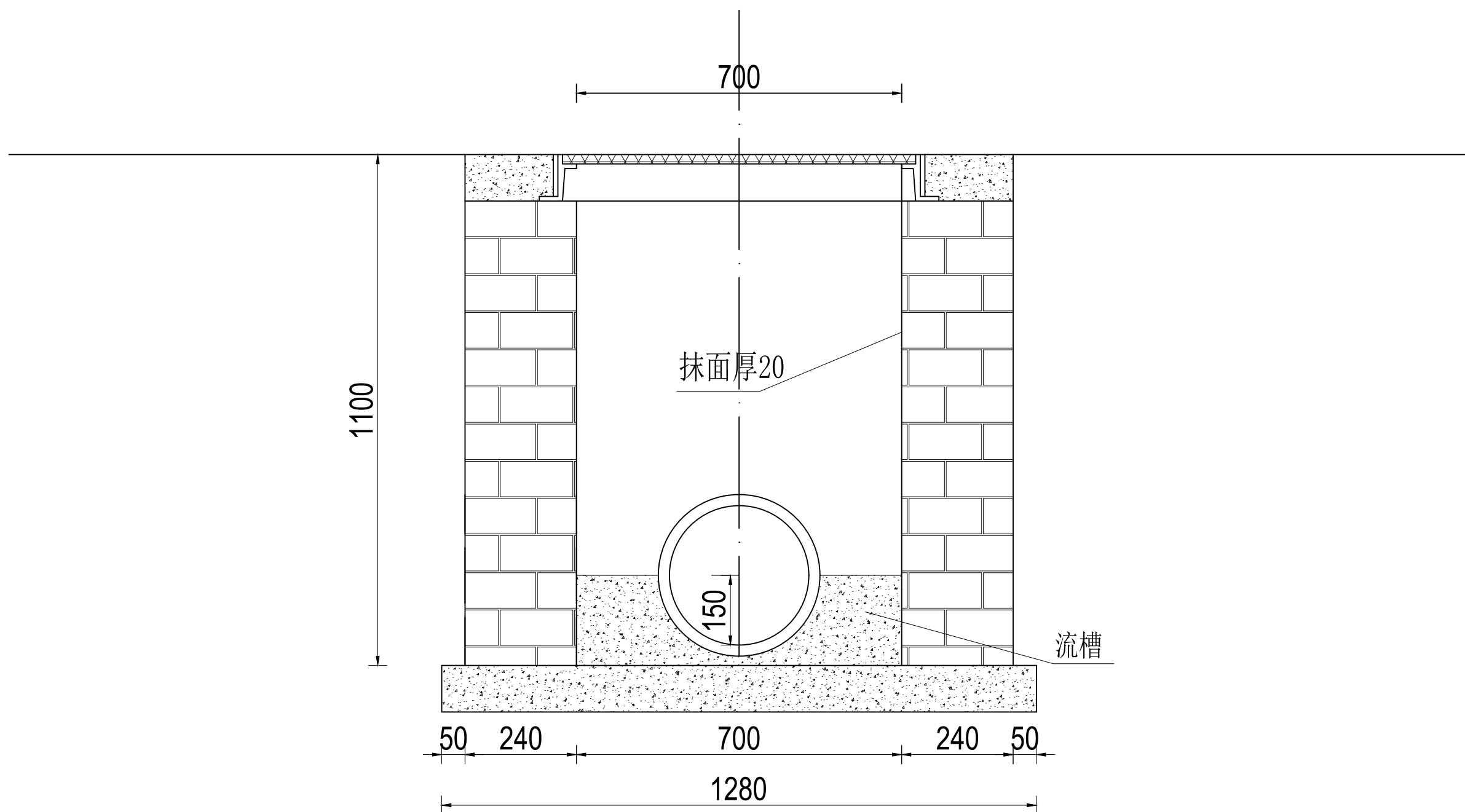
国兴同盛工程设计有限公司 公路行业乙级 A452006803	项目名称 PROJECT TITLE	临潼区交口街办基础设施提升项目	项目负责人 AUTHORIZED BY	何小波	何小波	专业负责人 DISCIPLINE RESPONSIBLE BY	何小波	何小波	图纸名称 DRAWING TITLE  项目区位置示意图	工程编号 PROJECT NO.	2025-SZ002	图 号 DRAWING NO.	S.DL-1-1
	建设单位 CLIENT	西安市临潼区交口街道办事处	审 定 CHECKED BY	游俊	游俊	校 对 SPECIAL BY	游俊	游俊		专 业 DESIGN STAGE	道 路	设计阶段 DESIGN STAGE	施工图
			审 核 EXAMINED BY	何小波	何小波	设计/制图 DESIGNED/DRAWING BY	谭海	谭海		版 本 VERSION	第 1 版	日 期 DATE	2025. 7

本图纸版权归本公司所有，不得用于本工程以外范围。

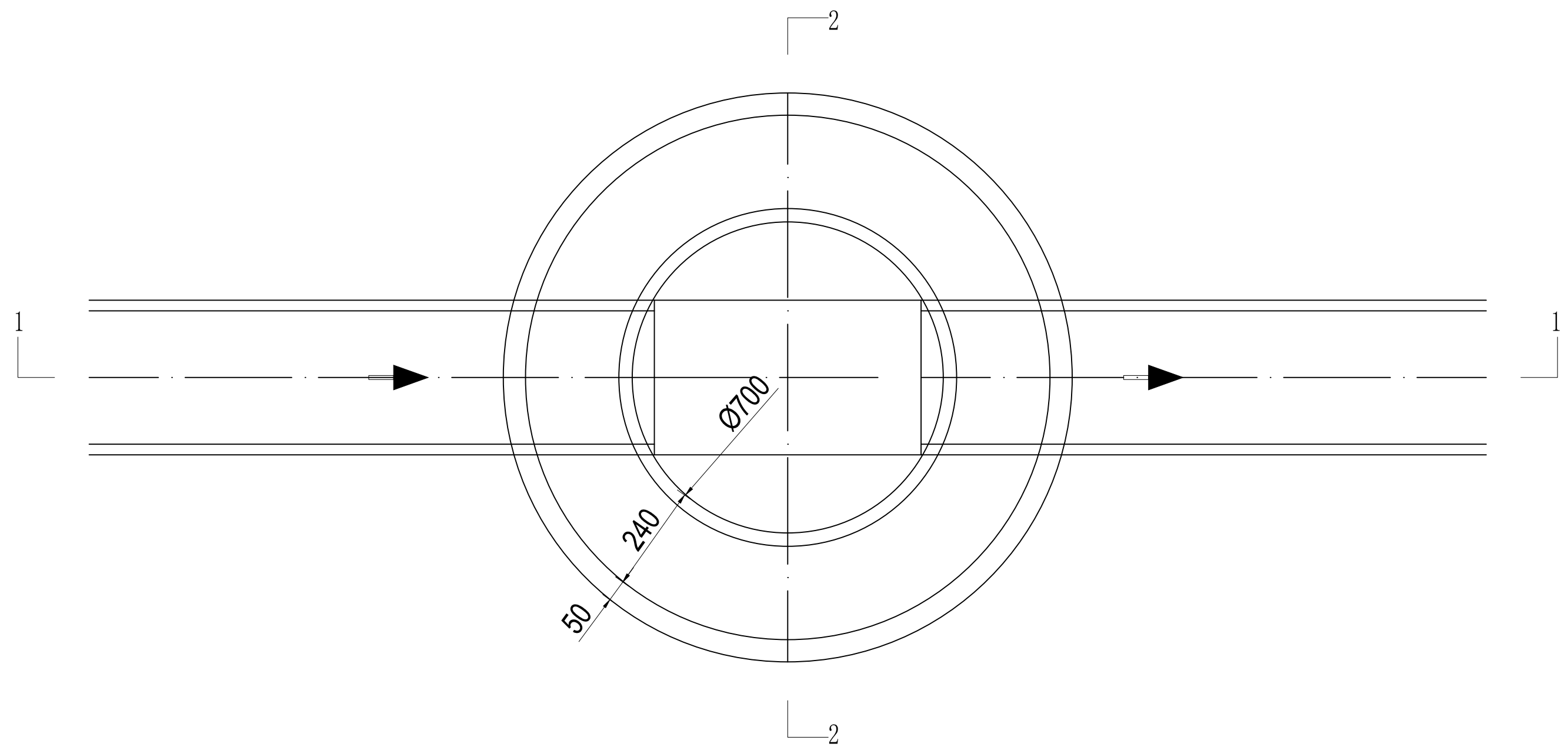
检查井细部图



1——1剖面



2——2剖面



平面图

工程数量表

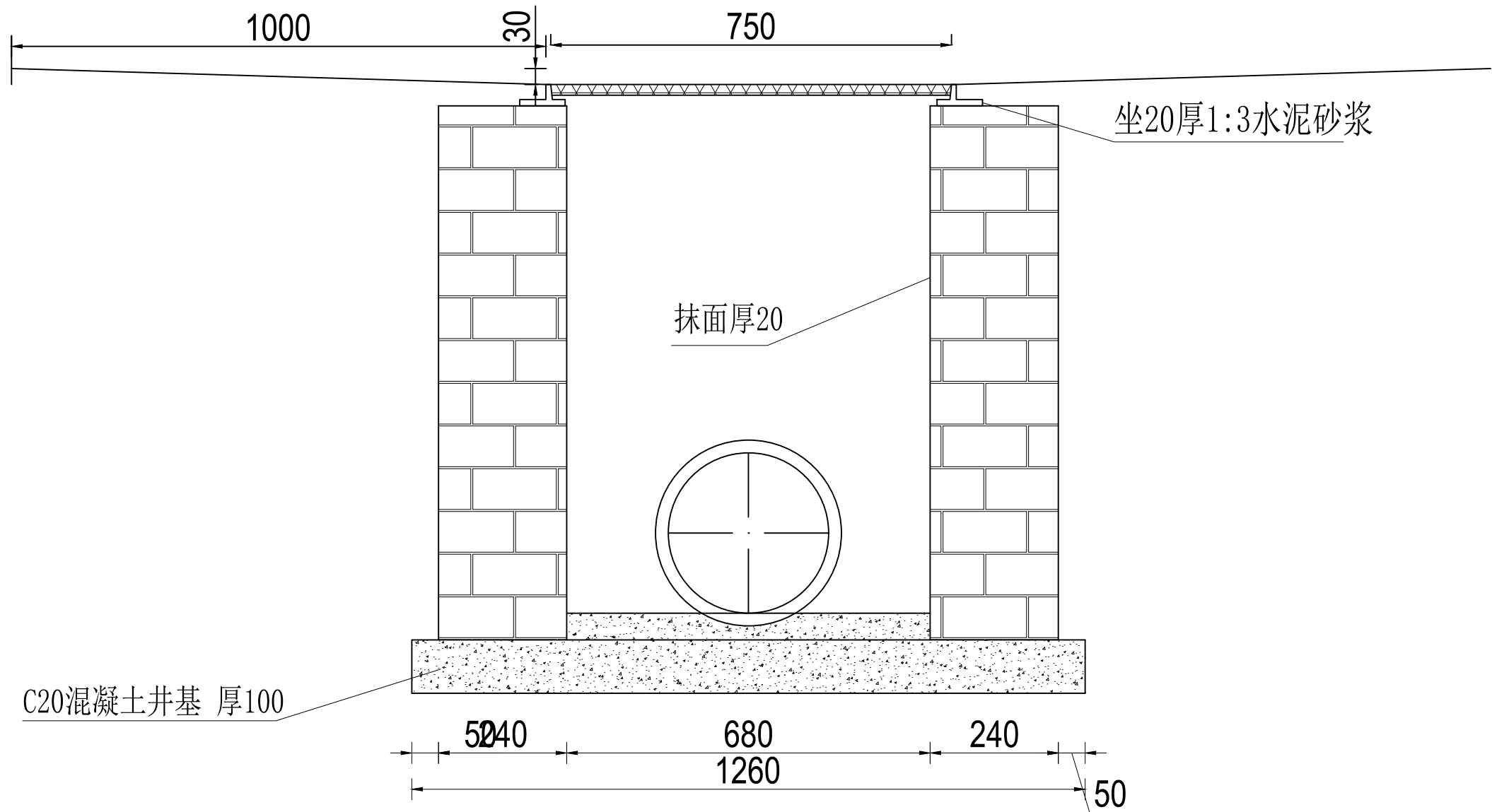
管径	砖砌体 (m³)		C20砼 (m³)	砂浆抹面 (m²)
	流槽	井筒		
DN300	0.05	0.71	0.13	2.55

说明:

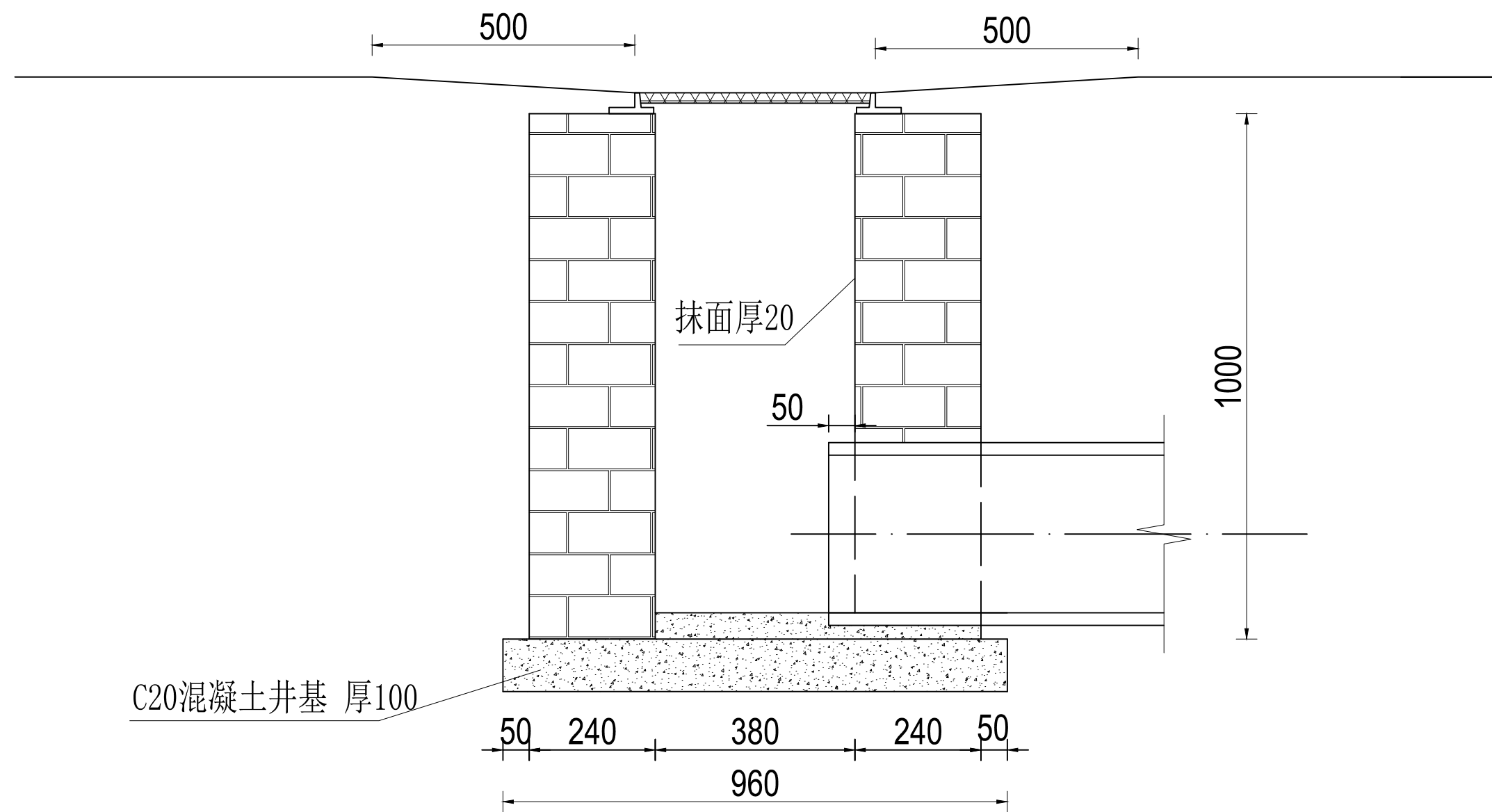
- 单位: 毫米;
- 井墙采用M7.5水泥砂浆砌MU15砖;
- 抹面、座浆均用1:2防水水泥砂浆;
- 管道采用HDPE双壁波纹管DN300; 管顶覆土1.0m, 坡比采用1:0.75, 管底下设30cm3:7灰土垫层, 压实系数不小于0.93;
- 井盖采用 $\phi$ 700铸铁井盖, C250;
- 具体做法及三通参建02S515-9、10。

国兴同盛工程设计有限公司 公路行业乙级 A452006803	项目名称 PROJECT TITLE	临潼区交口街办基础设施提升项目	项目负责人 AUTHORIZED BY	何小波	何小波	专业负责人 DISCIPLINE RESPONSIBLE BY	何小波	何小波	图 纸 名 称 DRAWING TITLE		工程编号 PROJECT NO.	2025-SZ002	图 号 DRAWING NO.	S. DL-1-7
	建设单位 CLIENT	西安市临潼区交口街道办事处	审 定 AUTHORIZED BY	游俊	游俊	校 对 CHECKED BY	游俊	游俊	检 查 井 细 部 图		专 业 SPECIALTY	道 路	设计阶段 DESIGN STAGE	施工图
			审 核 EXAMINED BY	何小波	何小波	设计/制图 DESIGNED/DRAWING BY	谭海	谭海			版 本 VERSION	第 1 版	日 期 DATE	2025.7

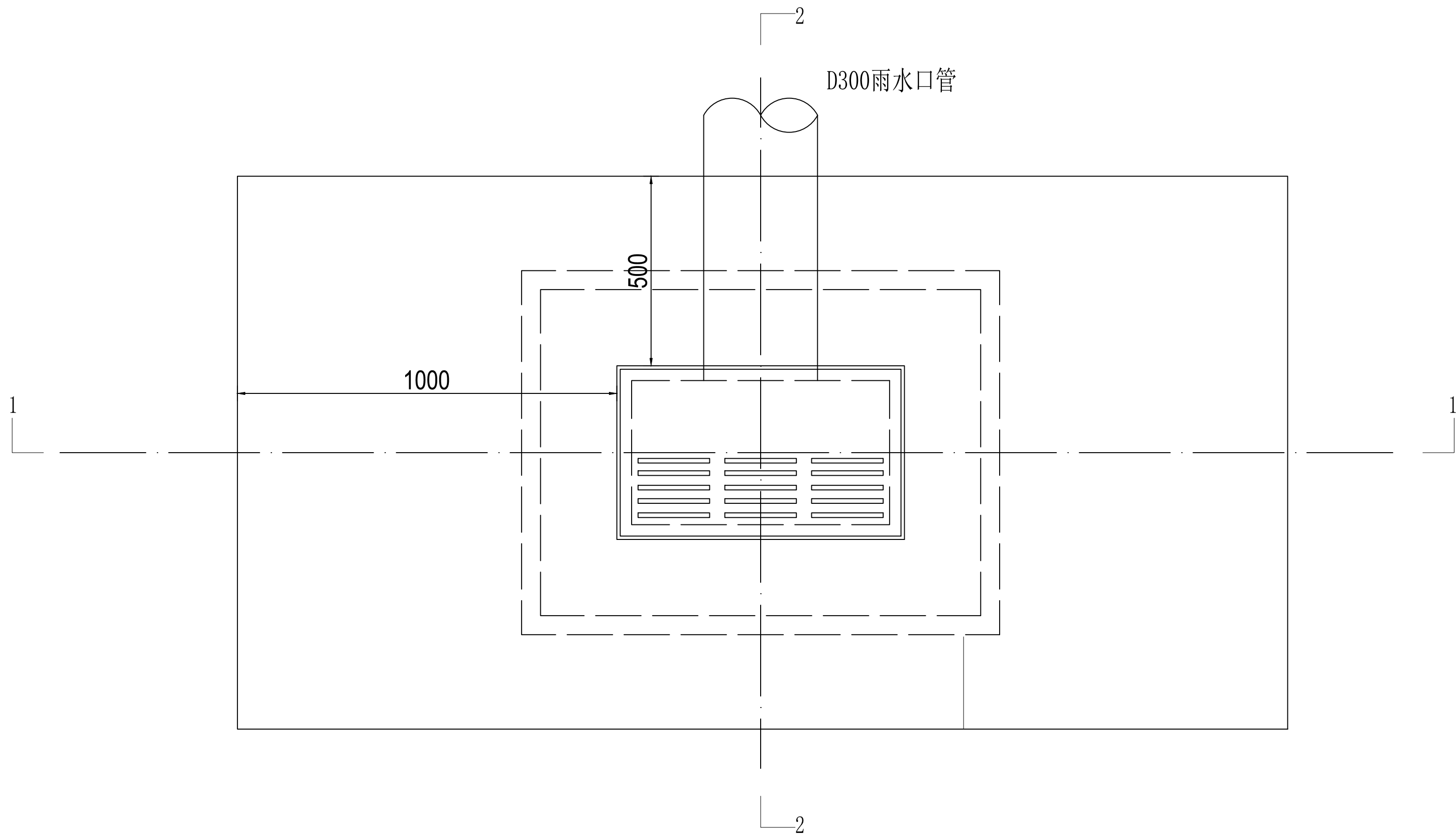
雨水井细部图



1——1剖面



2——2剖面



平面图

工程数量表

H (m)	工程数量 (m³)		铸铁篦子 (套)
	C30砼	砖砌体	
1	0.133	0.68	1

说明:

- 单位: 毫米;
- 井墙采用M7.5水泥砂浆砌MU10砖;
- 抹面、座浆均用1:2防水水泥砂浆;
- 管道采用HDPE双壁波纹管DN300;
- 井盖采用铸铁雨水单算700\*450;
- 具体做法参建05S518-6。

国兴同盛工程设计有限公司

公路行业乙级 A452006803

项目名称  
PROJECT TITLE

临潼区交口街办基础设施提升项目

建设单位  
CLIENT

西安市临潼区交口街道办事处

项目负责人  
AUTHORIZED BY

何小波

专业负责人  
DISCIPLINE RESPONSIBLE BY

何小波

校对  
CHECKED BY

游俊

设计/制图  
DESIGNED/DRAWING BY

谭海

图 纸 名 称  
DRAWING TITLE

雨水井细部图

工程编号  
PROJECT NO.

2025-SZ002

图 号  
DRAWING NO.

S. DL-1-8

专 业  
SPECIALTY

道 路

设计阶段  
DESIGN STAGE

施工图

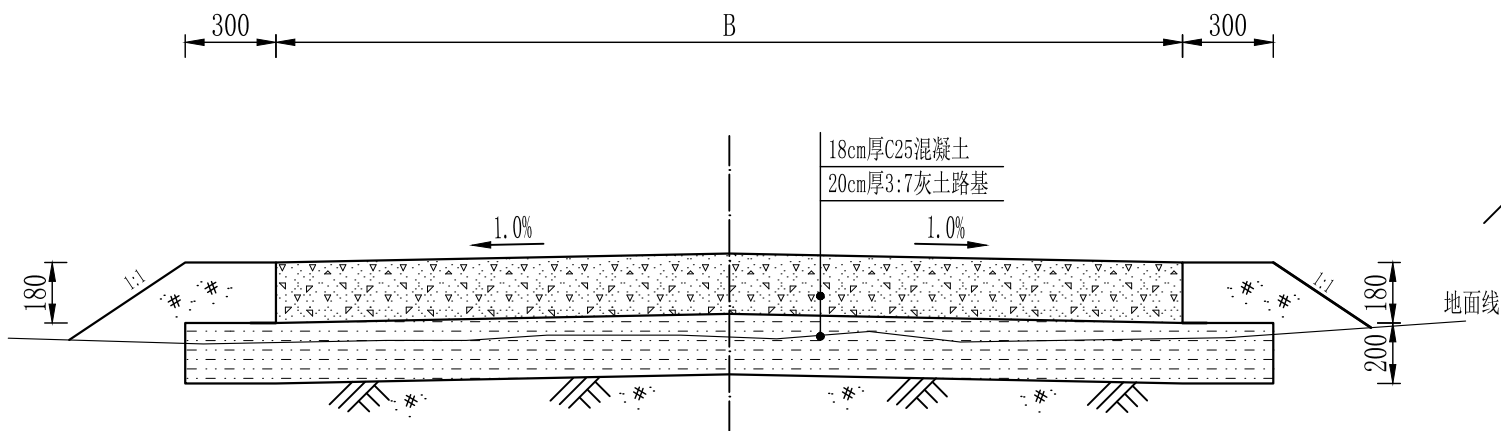
版 本  
VERSION

第 1 版

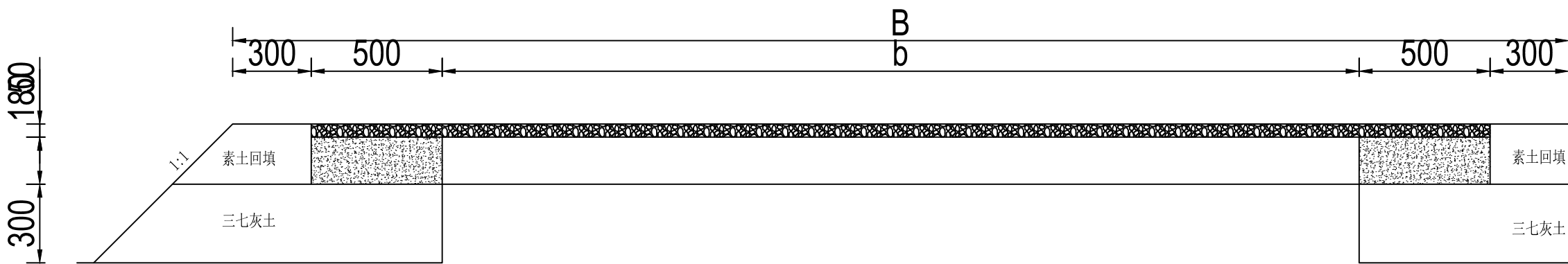
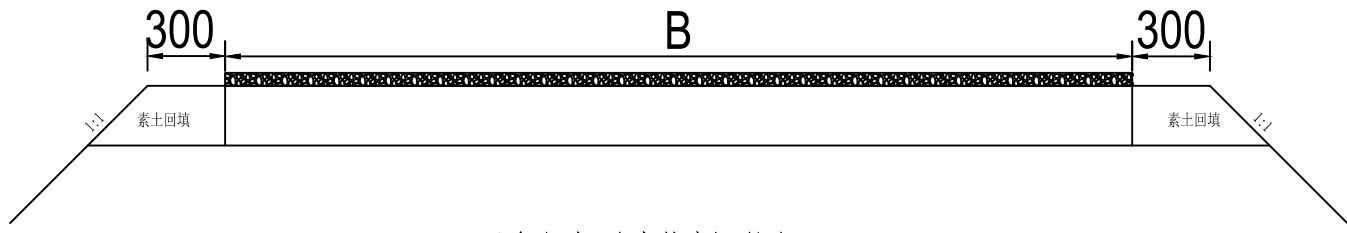
日 期  
DATE

2025.7

道路硬化典型剖面图 1:25



原砼路面油化剖面图

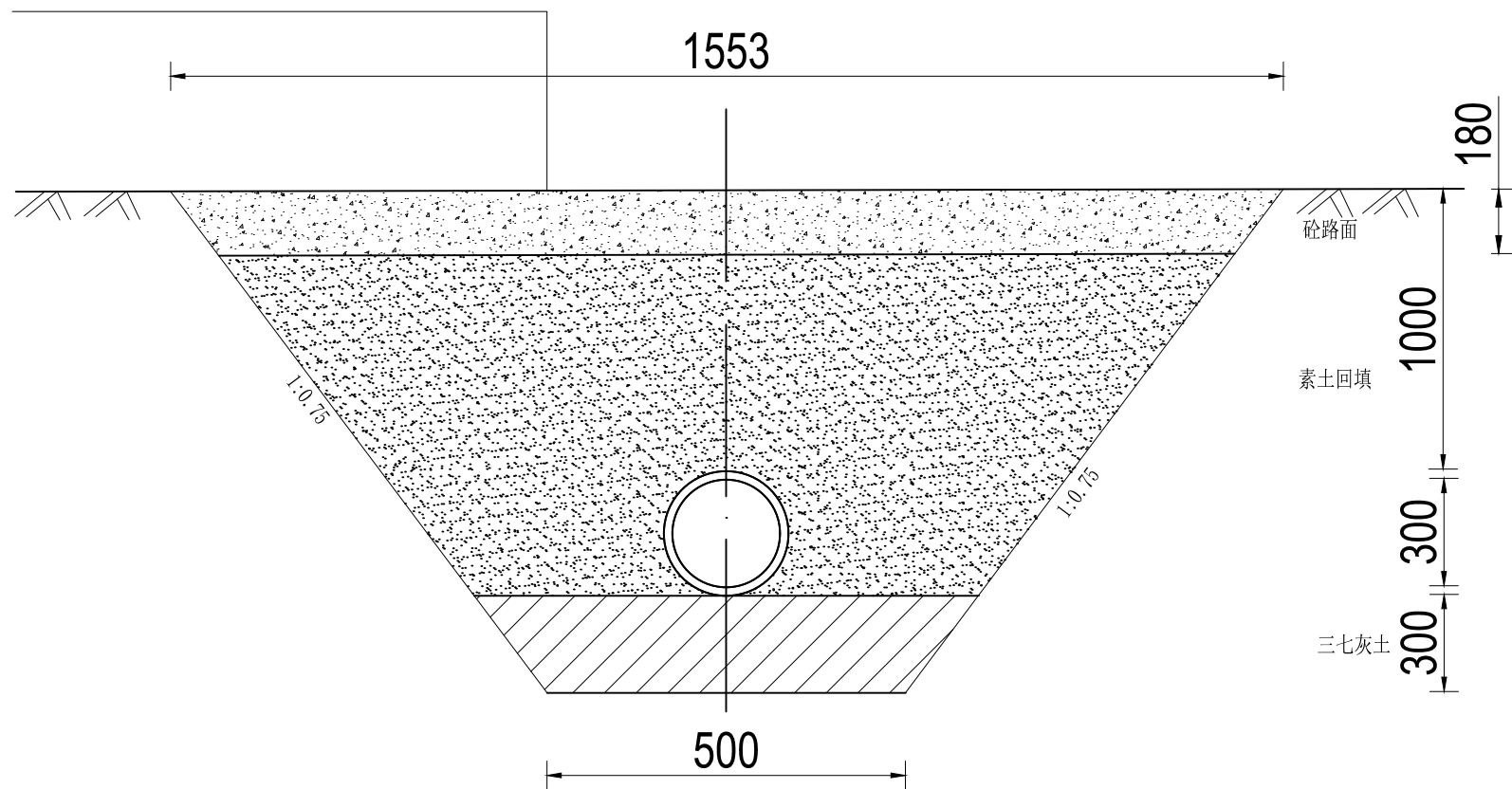


加宽道路剖面图 1:20

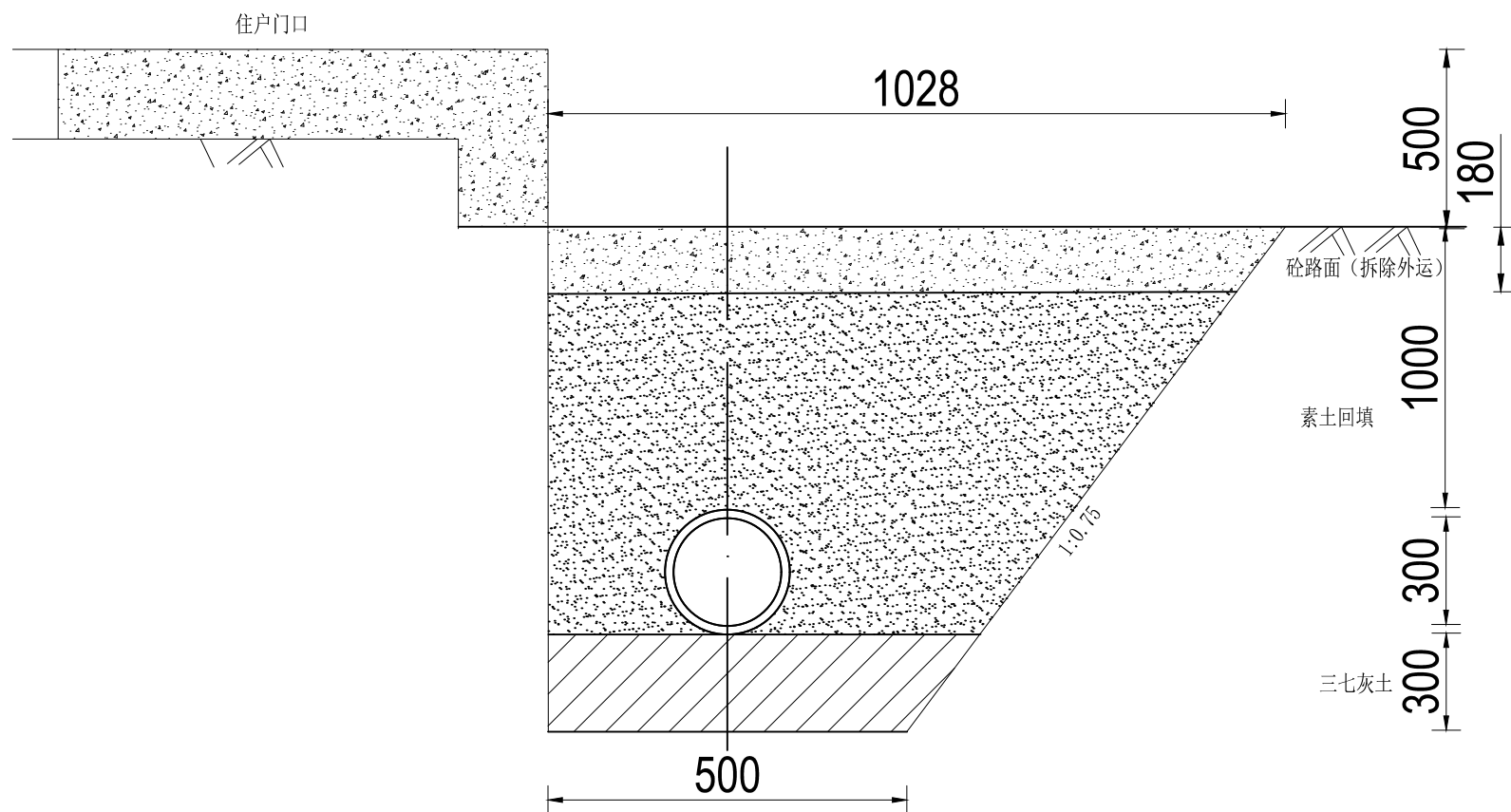
说明:

- 图中尺寸单位除高程以m计外，其余均以mm计；
- 乡村道路设计车速15km/h，纵断面设计最大纵坡10%，最小纵坡以满足雨雪水排除要求为准。
- 路拱坡度横坡为双坡，坡比为1.0%，清基深度0.3m。
- 水泥混凝土路面结构由下至上依次为：  
路基：土质路基；                    基层：3:7灰土，厚度20cm，设计基层宽度3.5m、4.5m；  
面层：18cm厚混凝土，强度C30；      路肩：土质路肩，左右路肩宽度0.3m；
- 沥青混凝土路面结构由下至上依次为：  
路基：原道路水泥混凝土面层；      基层：设计基层宽度3.5m、4.5m；  
面层：5cm厚AC-16中粒式沥青混凝土；设计面层宽度3.0-4.0m；
- 水泥混凝土道路面层采用18cm厚的C30混凝土浇筑
- 砼道路每4m设置缩缝一道，缝宽5mm，深度不小于1/3面板厚度，灌注聚氯乙烯胶泥填塞；每80m设置膨胀缝一道，缝宽20mm，面板通缝，施工浇筑前设置，沥青砂板填塞密实，缝口上部20mm填入聚氯乙烯胶泥。
- 施工时，充分利用原有路基，在原路基上进行平整，并达到路基设计宽度要求。路肩填土压实系数不小于0.90；道路路基层填土压实系数不小于0.94，3:7灰土压实系数不小于0.97；
- 道路油化施工时，先将原混凝土里面拉毛，清扫干净，铺洒透层、粘层，摊铺机铺筑面层。
- 道路硬化施工时清表宽度为路基宽度两侧各外放30cm。
- 加宽道路两侧均为垃圾杂草，须清理外运，清理宽度为加宽路基宽度外放30cm。

国兴同盛工程设计有限公司 公路行业乙级 A452006803	项目名称 PROJECT TITLE	临潼区交口街办基础设施提升项目	项目负责人 AUTHORIZED BY	何小波	何小波	专业负责人 DISCIPLINE RESPONSIBLE BY	何小波	何小波	图 纸 名 称 DRAWING TITLE	工程编号 PROJECT NO.	2025-SZ002	图 号 DRAWING NO.	S.DL-1-9
	建设单位 CLIENT	西安市临潼区交口街道办事处	审 定 AUTHORIZED BY	游俊	游俊	校 对 CHECKED BY	游俊	游俊	道 路 工 程 细 部 图	专 业 SPECIALTY	道 路	设计阶段 DESIGN STAGE	施工图
			审 核 EXAMINED BY	何小波	何小波	设计/制图 DESIGNED/DRAWING BY	谭海	谭海		版 本 VERSION	第 1 版	日 期 DATE	2025.7



排水管道剖面图(1) 1:20



排水管道剖面图(2) 1:20

说明:

1. 图中图中尺寸单位除高程以m计外，其余均以mm计；
2. 道路两侧路面有垃圾须清理外运；住户门口有花坛围栏，须拆除外运；原混凝土路面须拆除垃圾外运。
3. 因结构层以上多处垃圾堆放，且挖开道路部分结构层显示多处为杂质土，不能回填利用，考虑外购黄土回填。

国兴同盛工程设计有限公司 公路行业乙级 A452006803	项目名称 PROJECT TITLE	临潼区交口街办基础设施提升项目	项目负责人 AUTHORIZED BY	何小波	何小波	专业负责人 DISCIPLINE RESPONSIBLE BY	何小波	何小波	图纸名称 DRAWING TITLE 排水工程及道路衔接处细部图	工程编号 PROJECT NO.	2025-SZ002	图号 DRAWING NO.	S. DL-1-10
	建设单位 CLIENT	西安市临潼区交口街道办事处	审定 AUTHORIZED BY	游俊	游俊	校对 CHECKED BY	游俊	游俊		专业 SPECIALTY	道路	设计阶段 DESIGN STAGE	施工图
			审核 EXAMINED BY	何小波	何小波	设计/制图 DESIGNED/DRAWING BY	谭海	谭海		版本 VERSION	第 1 版	日期 DATE	2025.7

# 营仁村道路工程平面布置图 1:5000



工程量汇总表

道路名称	长度（m）	宽度（m）	规格	备注
L1	680	3	油化	
L2	380	3.5	油化	
L3	105	4	油化	
L4	220	3.5	油化	
L5	370	3.5	油化	
L6	69	3.5	油化	
L7	360	4	硬化	
L8	110	3	硬化	
L9	54.3	3.5	硬化	
合计	2348.3			



说明：  
1. 图中尺寸以米计。  
2. 加宽道路两侧均为杂草垃圾、混凝土路面，均须拆除外运，回填部位采用外购黄土回填。

国兴同盛工程设计有限公司 公路行业乙级 A452006803	项目名称 PROJECT TITLE	临潼区交口街办基础设施提升项目	项目负责人 AUTHORIZED BY	何小波	何小波	专业负责人 DISCIPLINE RESPONSIBLE BY	何小波	何小波	图纸名称 DRAWING TITLE  营仁村道路工程平面布置图	工程编号 PROJECT NO.	2025-SZ002	图 号 DRAWING NO.	S.DL-1-4
	建设单位 CLIENT	西安市临潼区交口街道办事处	审 定 AUTHORIZED BY	游俊	游俊	校 对 CHECKED BY	游俊	游俊		专 业 SPECIALTY	道 路	设计阶段 DESIGN STAGE	施工图
			审 核 EXAMINED BY	何小波	何小波	设计/制图 DESIGNED/DRAWING BY	谭海	谭海		版 本 VERSION	第 1 版	日 期 DATE	2025.7





念杨村

# 念杨村道路工程平面布置图 1:5000



道路名称	长度 (m)	宽度 (m)	规格	备注
L1	615	4.5	油化	路基加宽处理
L2	205	5.3	油化	路基加宽处理
L3	302	4.3	油化	路基加宽处理
L4	80	6	油化	路基加宽处理
L5	268.5	4	油化	路基加宽处理
L6	259	4	油化	
L7	163	4	油化	
L8	259	4	油化	
L9	113	4	油化	
合计	2264.5			

说明：  
1. 图中尺寸以米计。  
2. 加宽道路两侧均为杂草垃圾、混凝土路面，均须拆除外运，回填部位采用外购黄土回填。

国兴同盛工程设计有限公司 公路行业乙级 A452006803	项目名称	临潼区交口街办基础设施提升项目	项目负责人	何小波	何小波	专业负责人	何小波	何小波	图纸名称 念杨村道路工程平面布置图	工程编号	2025-SZ002	图号	S.DL-1-3
	建设单位	西安市临潼区交口街道办事处	审定	游俊	游俊	校对	游俊	游俊		专业	道路	设计阶段	施工图
			审核	何小波	何小波	设计/制图	谭海	谭海		版本	第1版	日期	2025.7

本图纸版权归本公司所有，不得用于本工程以外范围。



营仁村排水工程平面布置图（一） 1:4000



工程量汇总表

排水管道名称	长度（m）	检查井（座）	雨水口（座）	备注
P5	154	1	13	
P6	150	2	5	
P7	340	1	30	
P8	120	1	6	
P9	260	1		
P10	440	2	20	双侧
P11	90	1		
P12	760	3	38	双侧
P13	200	1	20	双侧
P14	120	2	4	双侧
合计	2634	15	136	

说明：  
1. 图中尺寸以米计。  
2. 道路两侧路面有垃圾须清理外运，住户门前均有花坛围栏，均须拆除外运；原混凝土路面须破除清理，重新浇筑。

国兴同盛工程设计有限公司 公路行业乙级 A452006803	项目名称	临潼区交口街办基础设施提升项目	项目负责人	何小波	何小波	专业负责人	何小波	何小波	图纸名称	工程编号	2025-SZ002	图号	S.DL-1-5
	建设单位	西安市临潼区交口街道办事处	审定	游俊	游俊	校对	游俊	游俊	营仁村排水工程平面布置图(一)	专业	道路	设计阶段	施工图
			审核	何小波	何小波	设计/制图	谭海	谭海	营仁组	版本	第1版	日期	2025.7

营仁村排水工程平面布置图（二） 1:2000



工程量汇总表

排水管道名称	长度（m）	检查井（座）	雨水口（座）	备注
P1	370	2	18	双侧
P2	50	1		
P3	246	1	12	双侧
P4	220	1	10	双侧
合计	886	5	40	

说明：

1. 图中尺寸以米计。

2. 道路两侧路面有垃圾须清理外运，住户门前均有花坛围栏，均须拆除外运；原混凝土路面须破除清理，重新浇筑。

国兴同盛工程设计有限公司 公路行业乙级 A452006803	项目名称	临潼区交口街办基础设施提升项目	项目负责人	何小波	何小波	专业负责人	何小波	何小波	图纸名称	工程编号	2025-SZ002	图号	S.DL-1-6
	建设单位	西安市临潼区交口街道办事处	审定	游俊	游俊	校对	游俊	游俊	营仁村排水工程平面布置图(二)	专业	道路	设计阶段	施工图
			审核	何小波	何小波	设计/制图	谭海	谭海	邱家组	版本	第1版	日期	2025.7

本图纸版权归本公司所有，不得用于本工程以外范围。



工程总平面布置图 1:5000



工程量汇总表

序号	村组名称	项目名称	单位	工程量	备注
1	念杨村	道路油化	m2	9882. 6	
2		道路硬化	m2	1002	
3	营仁村	道路油化	m2	6030	
4		道路硬化	m2	1960	
5		排水工程	m	3520	

国兴同盛工程设计有限公司 公路行业乙级 A452006803	项目名称	临潼区交口街办基础设施提升项目	项目负责人	何小波	何小波	专业负责人	何小波	何小波	图纸名称 工程总平面布置图	工程编号	2025-SZ002	图 号	S.DL-1-2
	建设单位	西安市临潼区交口街道办事处	审 定	游俊	游俊	校 对	游俊	游俊		专 业	道 路	设计阶段	施工图
			审 核	何小波	何小波	设计/制图	谭海	谭海		版 本	第 1 版	日 期	2025.7

本图纸版权归本公司所有，不得用于本工程以外范围。