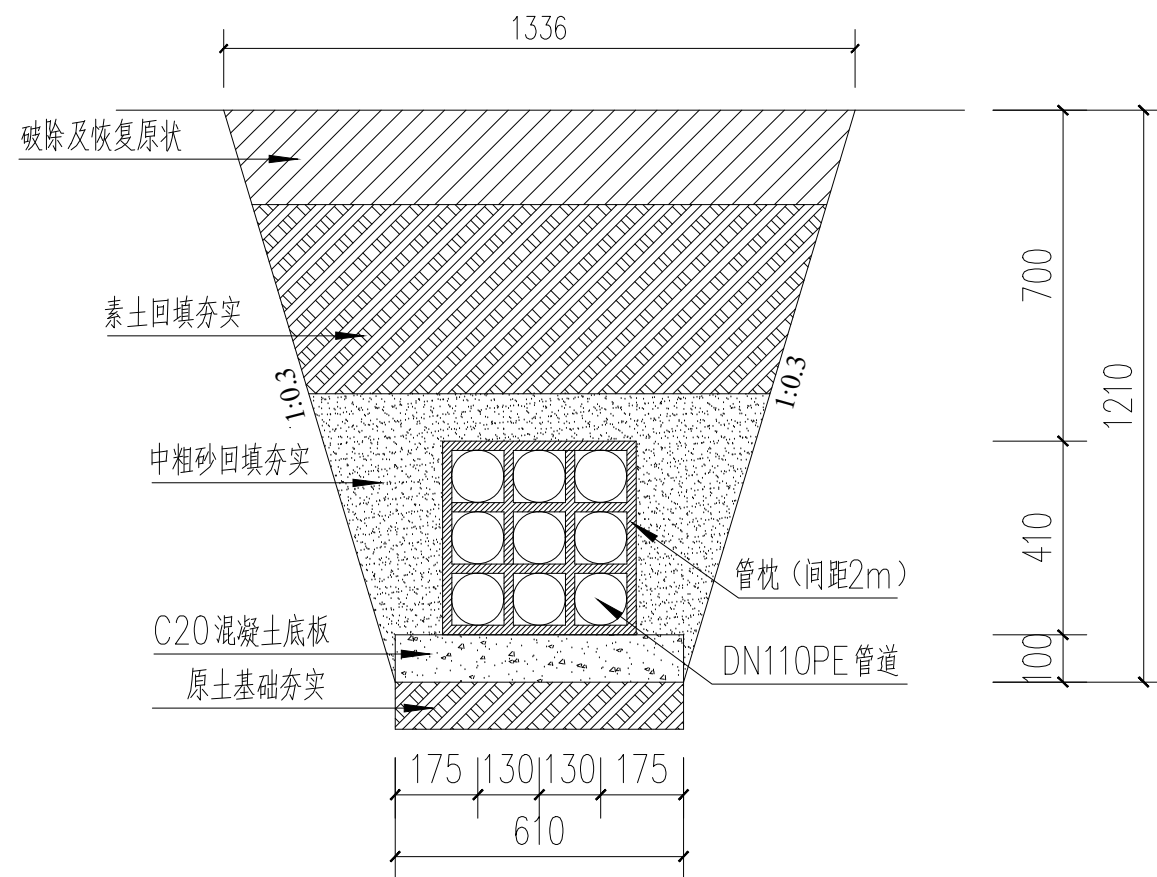


图例：

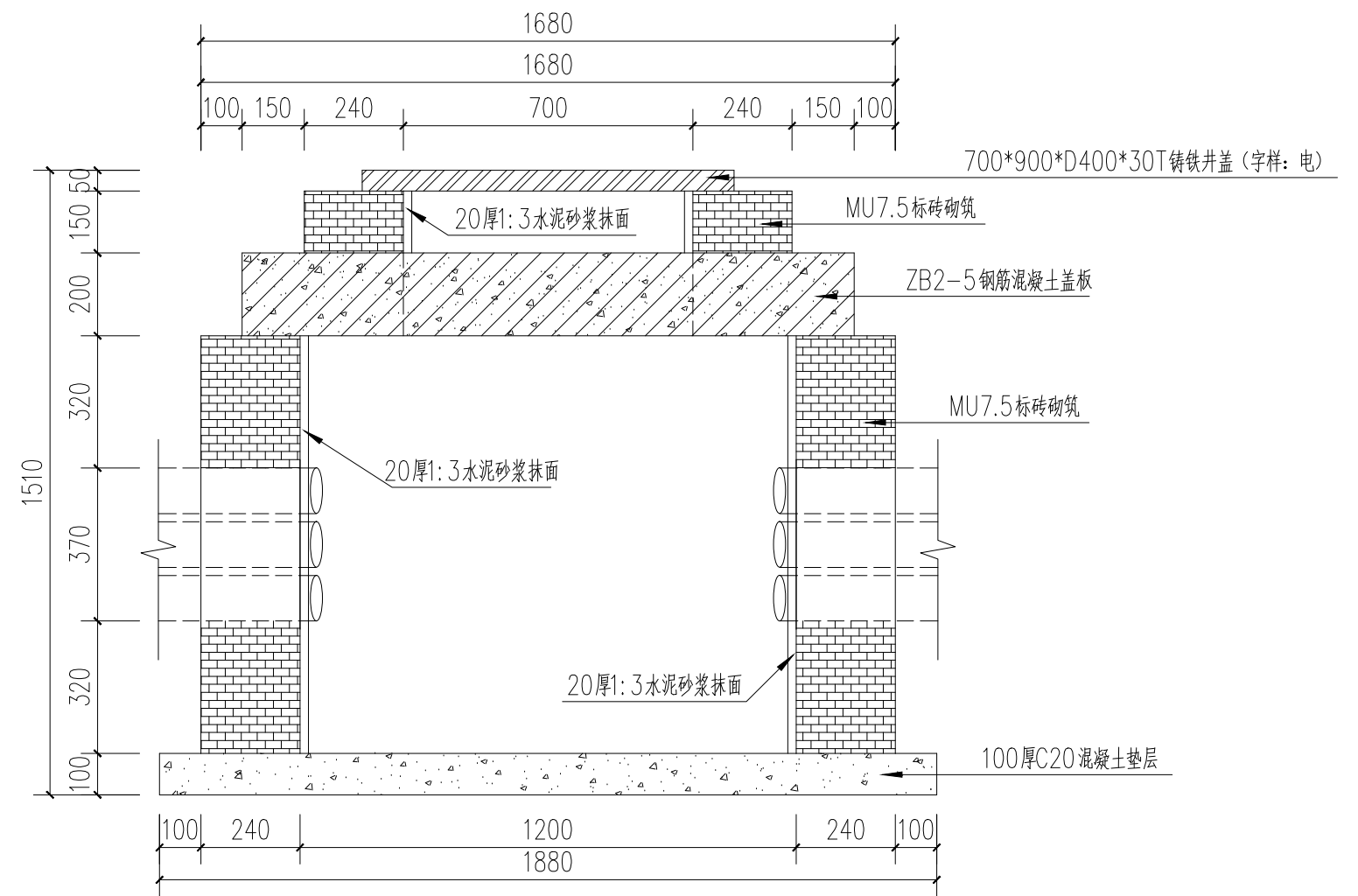
- 道路
- 围墙
- 护栏
- 建筑物
- 绿化带
- 井盖
- 雨水算子
- 地下管道
- 新建地埋管道

说明：

- 1、共需铺设3*3排管365m；
- 2、需破除及恢复人行道花砖50m；需破除及恢复沥青混凝土路面170m；需破除及恢复水泥混凝土路面95m；需破除及恢复300*600石材路面50m；
- 3、需新建电力检查井16座；
- 4、支路终点检查井及交接箱需预留2根长度2m通信管线至就近建筑物，具体以实际工程量为准。



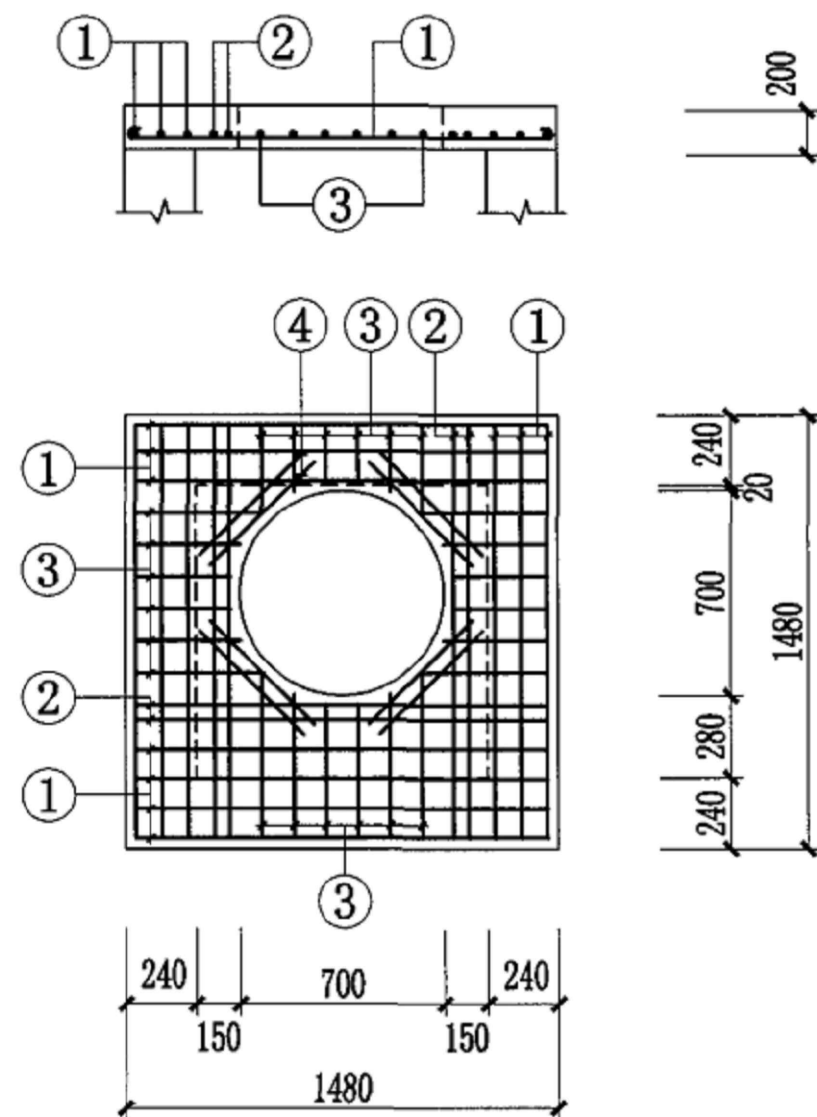
3*3电力排管管沟详图 1:20



检查井详图 1:16

说明:

- 1、图中尺寸单位均为mm;
- 2、预制钢筋混凝土盖板参考图集04S531-3第15页ZB2-5。



ZB1-5
ZB2-5

砖砌井钢筋混凝土井盖板材料表

盖 板 型 号	厚 度 mm	钢 筋								混 凝 土 体 积 m ³
		编 号	形 状	规 格	长 度 mm	间 距 mm	根 数	单 根 重 kg	总 重 kg	
ZB2-5	200	①	<u>1410</u>	Φ 10	1535	125	13	0.947	12.31	0.361
		②	<u>1410</u>	Φ 14	1410		6	1.706	10.24	
		③	<u>190~565</u>	Φ 10		125	24		7.36	
		④	<u>500</u>	Φ 12	500		8	0.444	3.55	