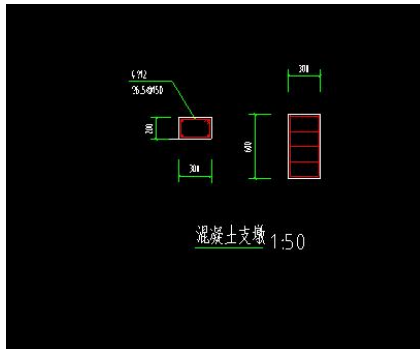


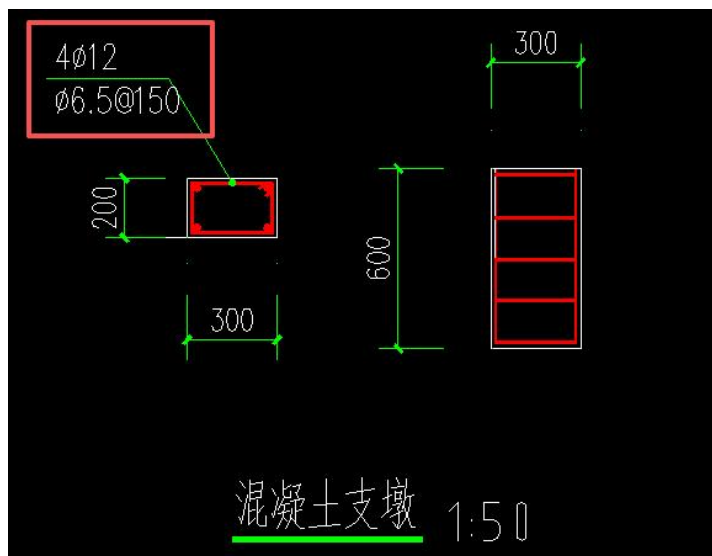
日光大棚温室建设项目

图纸答疑

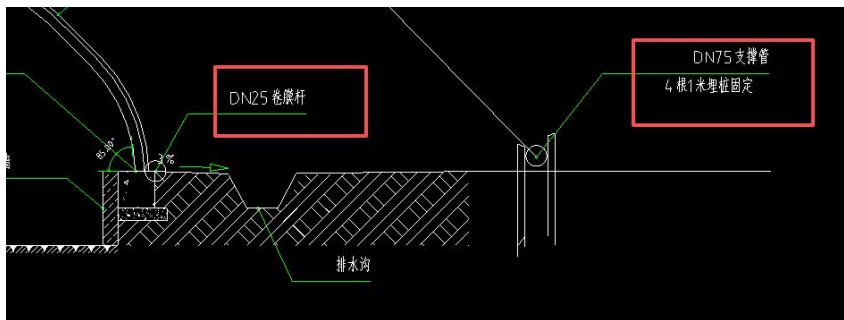
1. 混凝土支墩配筋信息存在问号，请明确钢筋配筋信息？



回复：以下图为准。



2. DN25 卷膜杆，DN75 支撑杆，壁厚是多少？

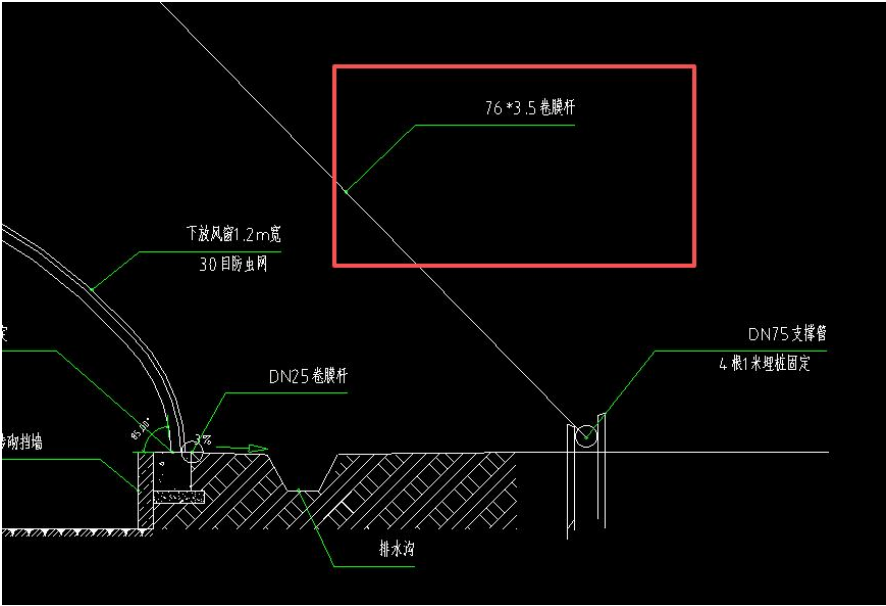


回复：DN25 卷膜杆壁厚 2.0；DN75 支撑杆壁厚 3.0。

3. 图纸已设计 DN25 卷膜杆，此处又设计 76*3.5 卷膜杆，是否重复？

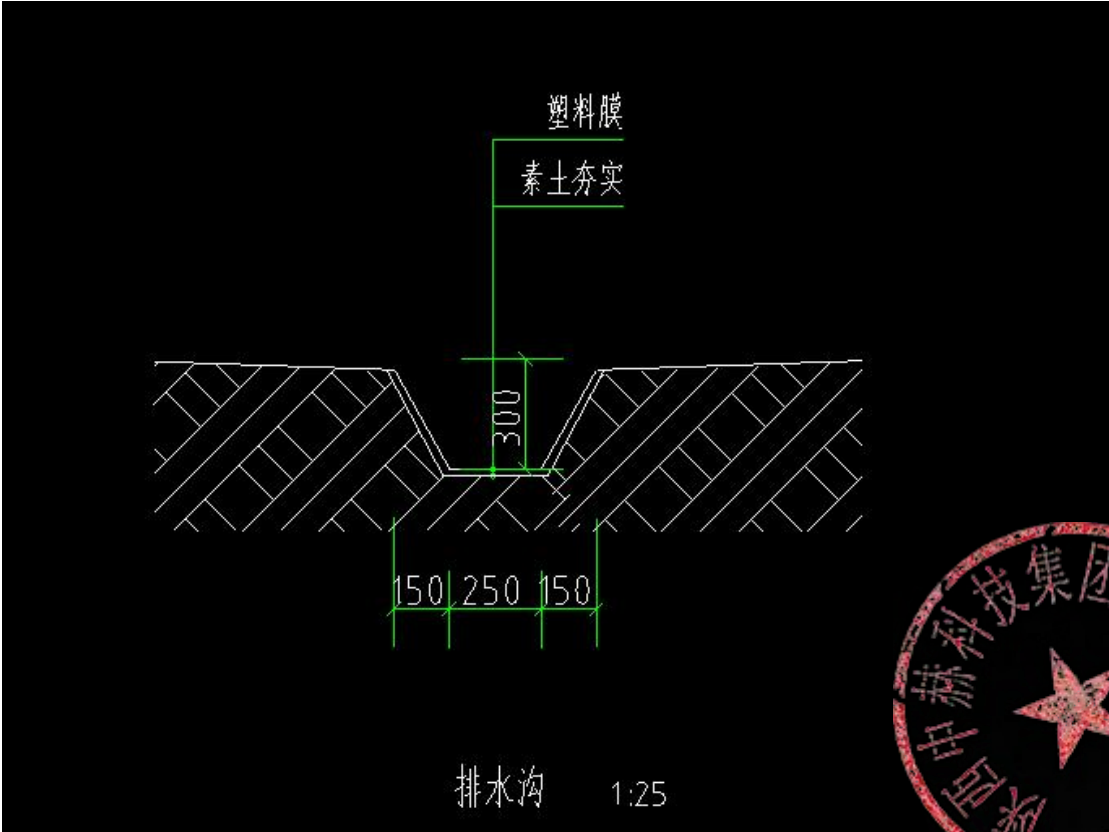


是否有其他用途。



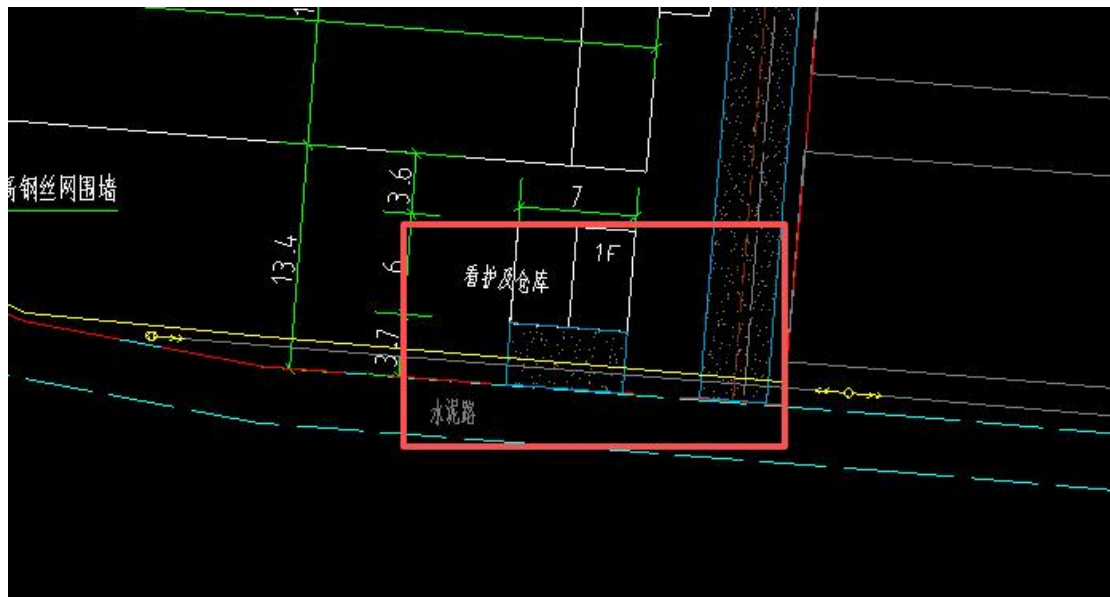
回复：DN25 卷膜杆为上下通风口卷膜器配套使用的卷膜杆；DN76*3.5 为卷被机摆臂支撑杆，二者功能不同。

4. 地沟塑料膜规格是什么，什么塑料膜？



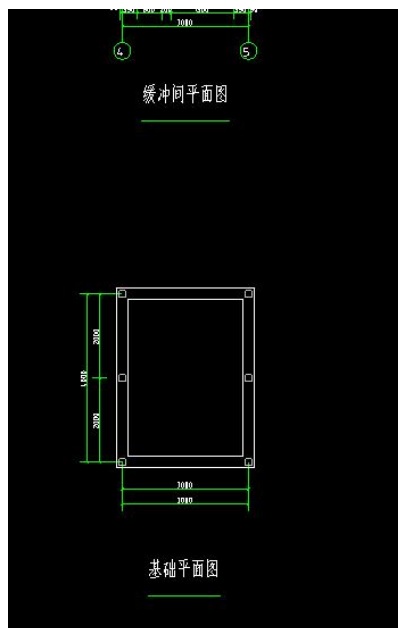
回复：HDPE 防渗膜 1.5mm 厚

5. 总图：新建看护及仓库，无具体图纸。



回复：办公室就是看护仓库。

6. 缓冲间基础做法是什么？无剖面图。



回复：缓冲间基础做法：采用 C25 混凝土独立基础，尺寸为 600mm×600mm×250mm（长×宽×高），基础顶部设置地梁（宽 300x 高 250），地梁顶标高与室内地面齐平。

7. 缓冲间及办公室：立柱、横梁、檩条，具体部位请在图纸中标注清

楚。

回复：缓冲间及办公室构件标注：立柱采用 $80 \times 80\text{mm}$ 方钢，设置于基础四角；横梁沿墙体顶部通长布置，与立柱焊接连接；檩条为 100mm 厚夹心彩钢板檩条，间距 1000mm ，垂直于横梁安装。

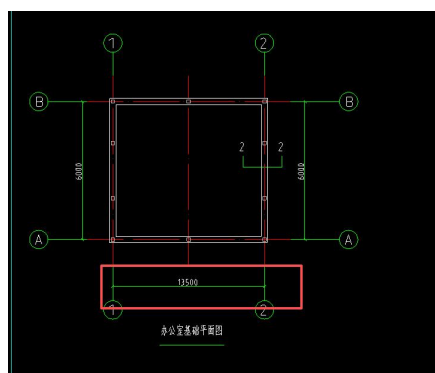
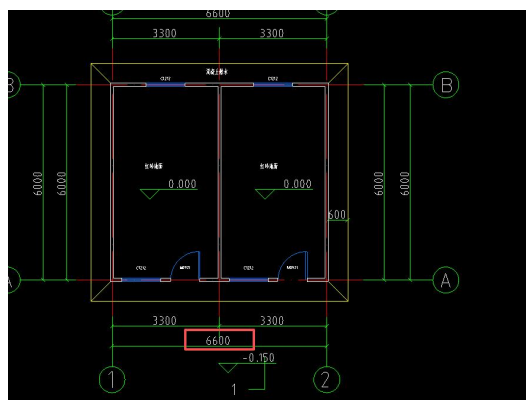
8. 缓冲间及办公室：墙面是否为 100mm 厚夹心彩钢板？屋面材质是什么？

回复：墙面和屋面均采用 100mm 厚夹心彩钢板；内外墙不需要刷涂料。

9. 办公室，在总图中未找见具体位置。请明确。

回复：就是看护及仓库。

10、办公室基础 1 轴~2 轴尺寸，平面图为 6600mm ，基础平面图为 13500mm 。尺寸不统一，请明确以哪个计入预算。



回复：以 6600 为准。