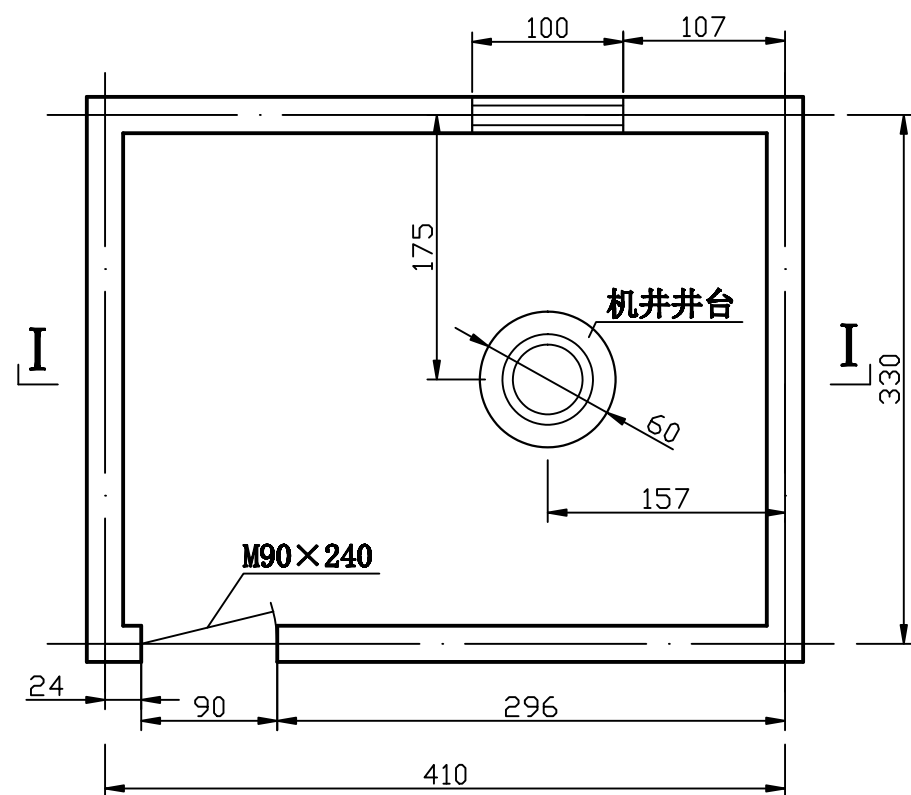


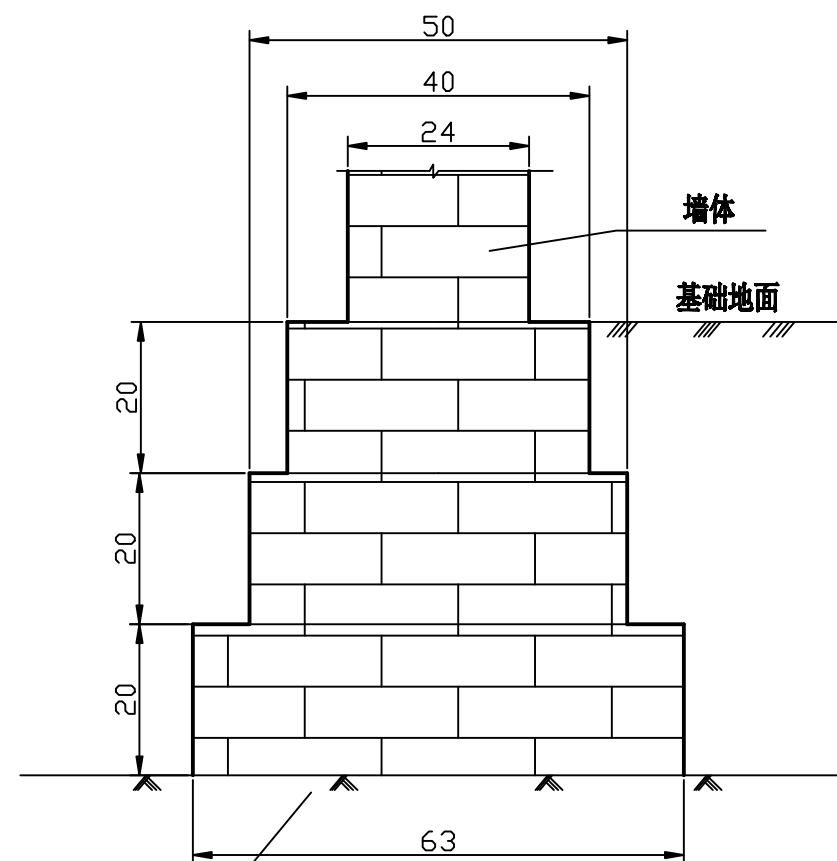
I—I 剖面图

比例 1: 50



井房平面图

比例 1: 50



井房基础细部图

比例 1: 10

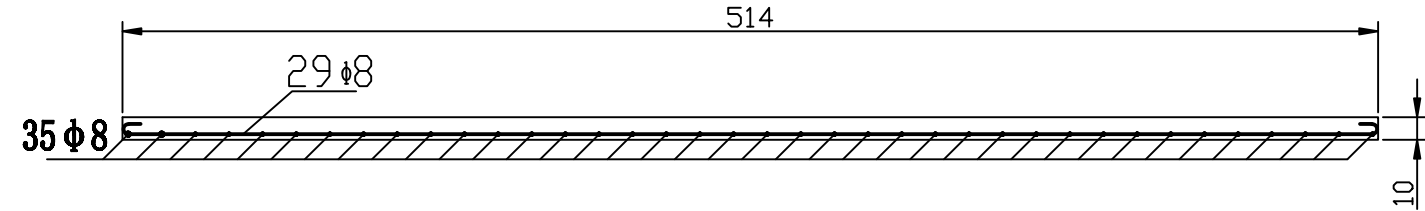
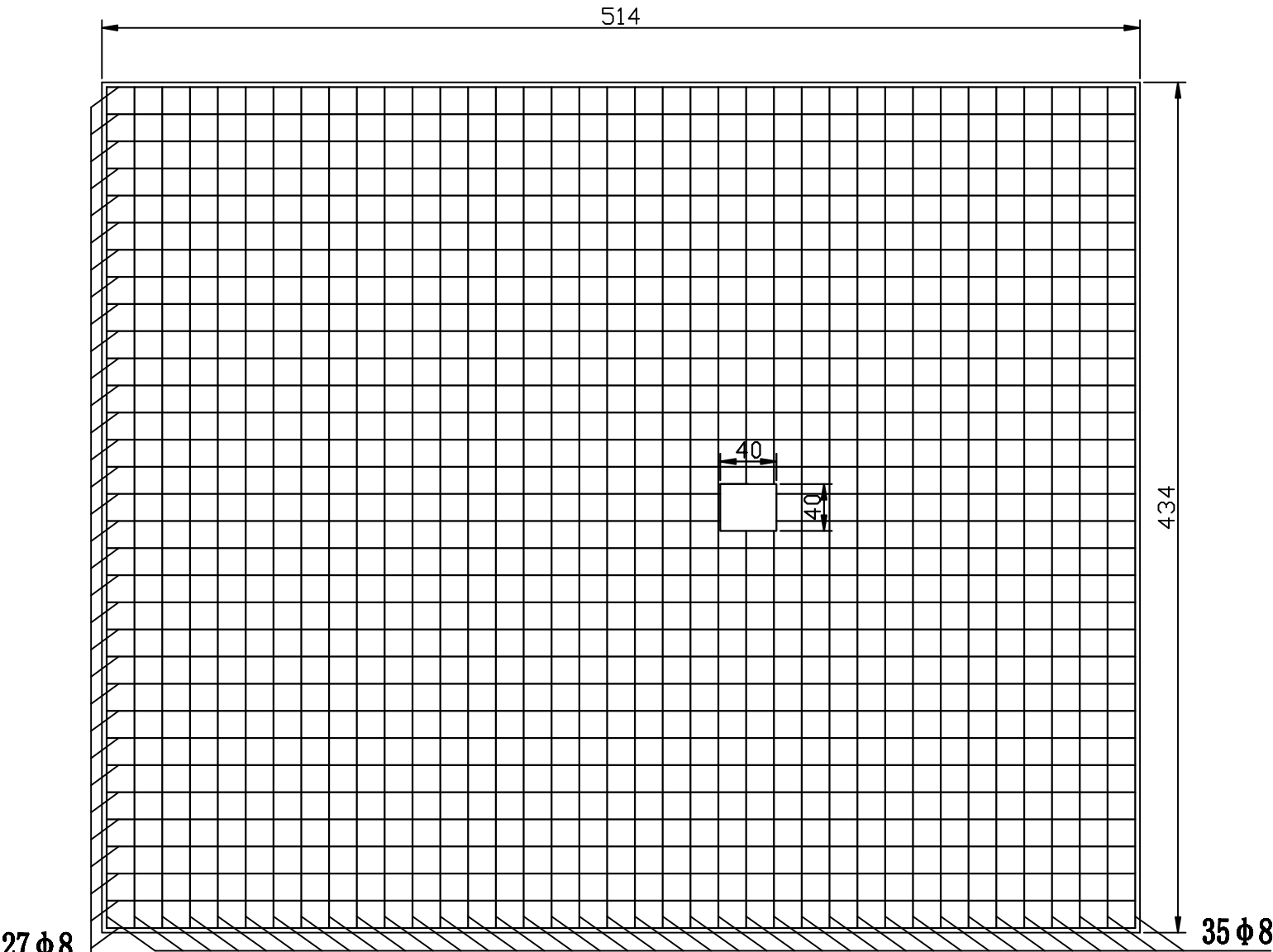
说明:

- 1、井房基础下部翻夯30cm, 压实度不小于0.95或土壤压实干密度不小于1.68; 墙基础回填后直接压实, 压实度不小于0.95.
- 2、井房门为钢板门, 钢板厚度要求为3mm, 尺寸为M90*240cm, 颜色为草绿色。门顶40cm防盗亮窗。
- 3、井房窗户为塑钢玻璃窗加防护网。
- 4、井房砌筑砂浆标号为M7.5, 地面用C20砼浇筑, 厚度10cm。井房内墙四周、房内顶棚及室外挑檐底部压光粉白, 外墙四周粉刷压光后上色。
- 5、屋面导流, 预设dn50挑水钢管1根, 长度50cm, 井房四周散水宽度为40cm, 厚度为10cm, 砼标号为C20砼。
- 6、井房外部墙面为浅黄色, 墙面下部设100cm墙裙, 颜色为深蓝色。房顶盖板额沿四周贴白色瓷片。
- 7、根据走线方向, 墙上预留三项进线孔。
- 8、本图尺寸单位以cm计。

咸阳市水利水电规划勘测设计研究院

核定	任红革	实施方案	阶段
审查	杨强	水工	部分
校核	张伟	楼观镇东楼村等4镇5村农田水利设施建设项目	
设计	李东		
制图	刘卫科	井房设计图	
比例	1:20		
设计证号	A161010130	图号	06

井房屋面配筋图



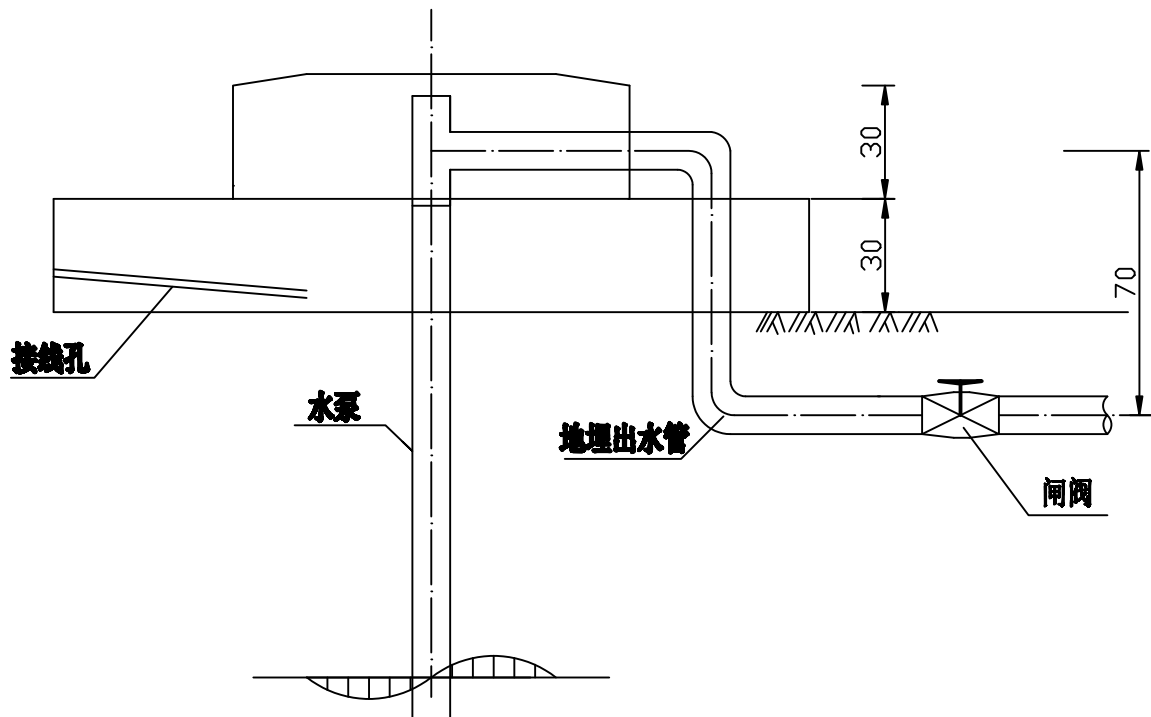
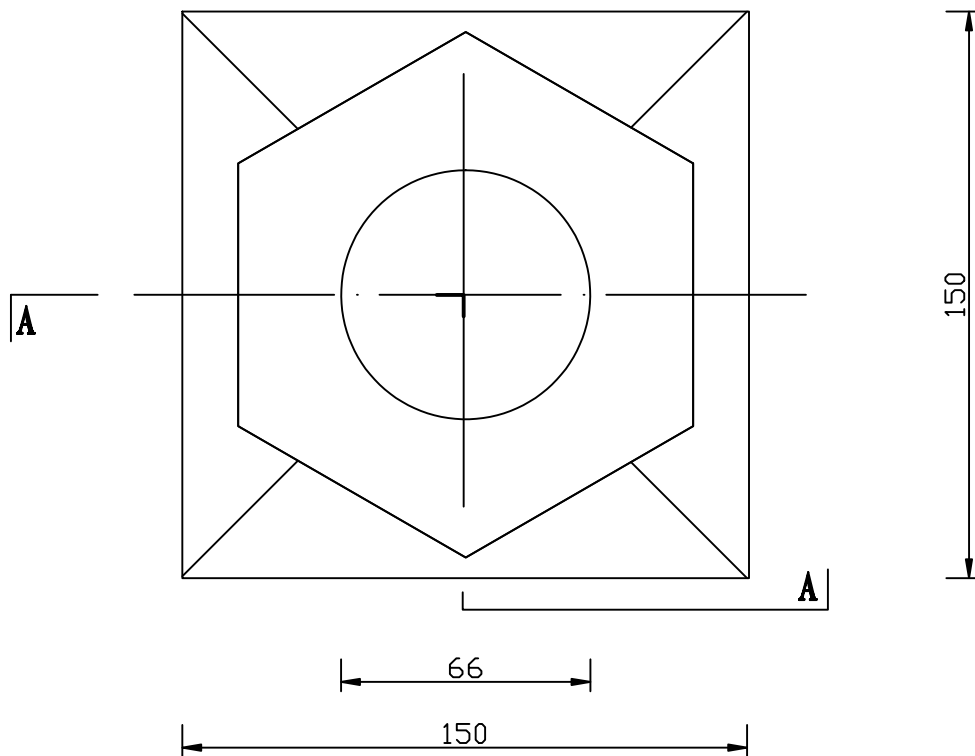
钢筋型号	长度 (cm)	数量 (根)	质量 (kg/m)	总量 (kg)
$\phi 8$ 534	534	29	0.395	61.17
$\phi 8$ 454	454	35	0.395	62.77
$\phi 8$ 15 4 100 4 15	160	124	0.395	78.37
$\phi 6$ 534	534	12	0.222	14.23
$\phi 6$ 454	454	12	0.222	12.09
合 计				228.63

- 说明：
- 1、屋面采用现浇C25钢筋砼，屋面主筋应采用II级筋，保护层厚度为3cm。
 - 2、井房现浇顶面配筋要设置挑檐钢筋网（爬爬筋），主筋为 $\phi 8$ 钢筋，间距为15cm，绑扎构造筋为 $\phi 6$ 钢筋，间距为20cm。
 - 3、房顶检修孔尺寸为40*40cm，中心位置应与井的中心垂直。
 - 4、本图尺寸单位以cm计。

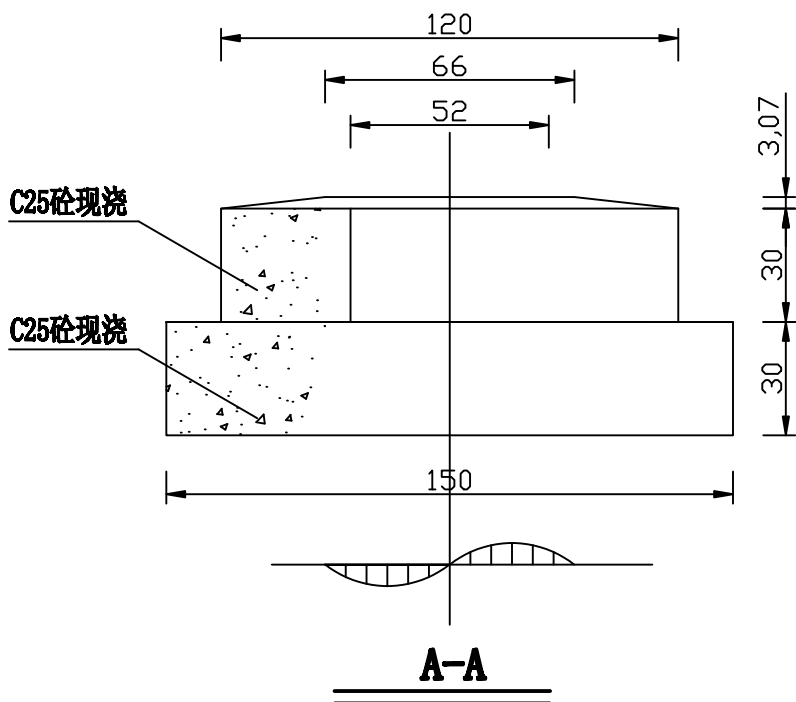
咸阳市水利水电规划勘测设计研究院				
核定	任红军		实施方案	阶段
审查	杨强		水工	部分
校核	张伟		楼观镇东楼村等4镇5村农田水利设施建设项目	
设计	李东			
制图	刘卫科		井房配筋图	
比例	1:20			
设计证号	A161010130	图号	07	

井台设计图

平面图

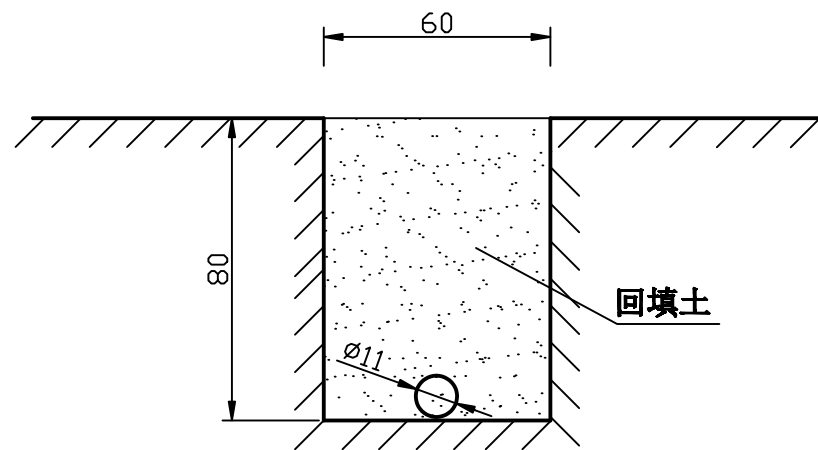


安装示意图

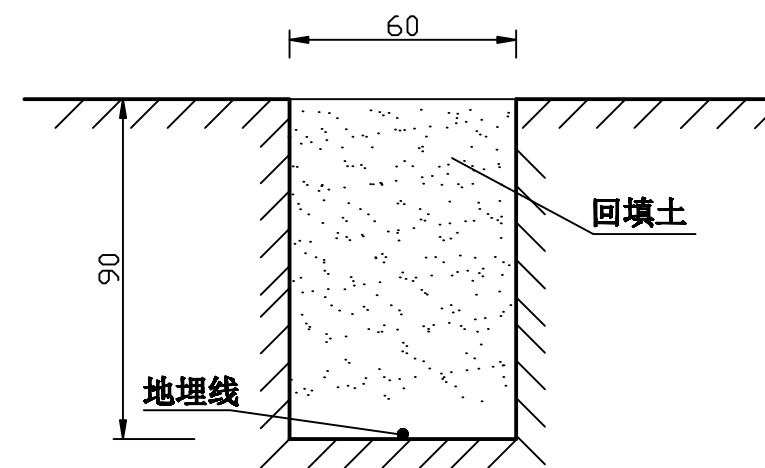


说明：图中尺寸单位为厘米。

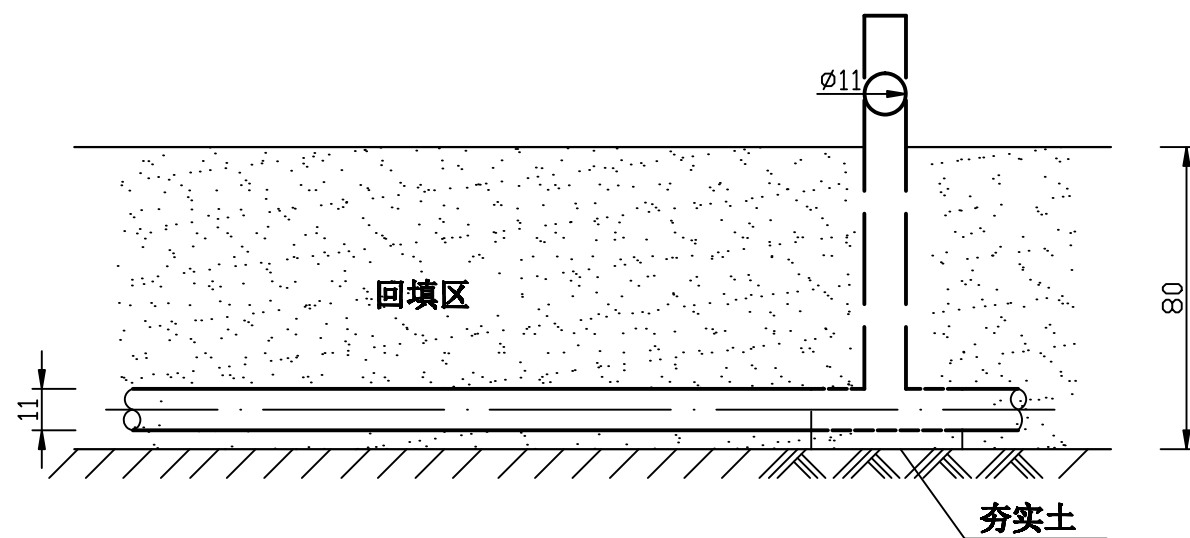
咸阳市水利水电规划勘测设计研究院				
核定	任红军		实施方案	阶段
审查	杨强		水工	部分
校核	张伟		楼观镇东楼村等4镇5村农田水利 设施建设项目	
设计	李东			
制图	刘卫科		井台设计图	
比例	1:20			
设计证号	A161010130	图号	08	



管沟开挖及管道安装示意图



地埋线沟开挖及地埋线安装示意图

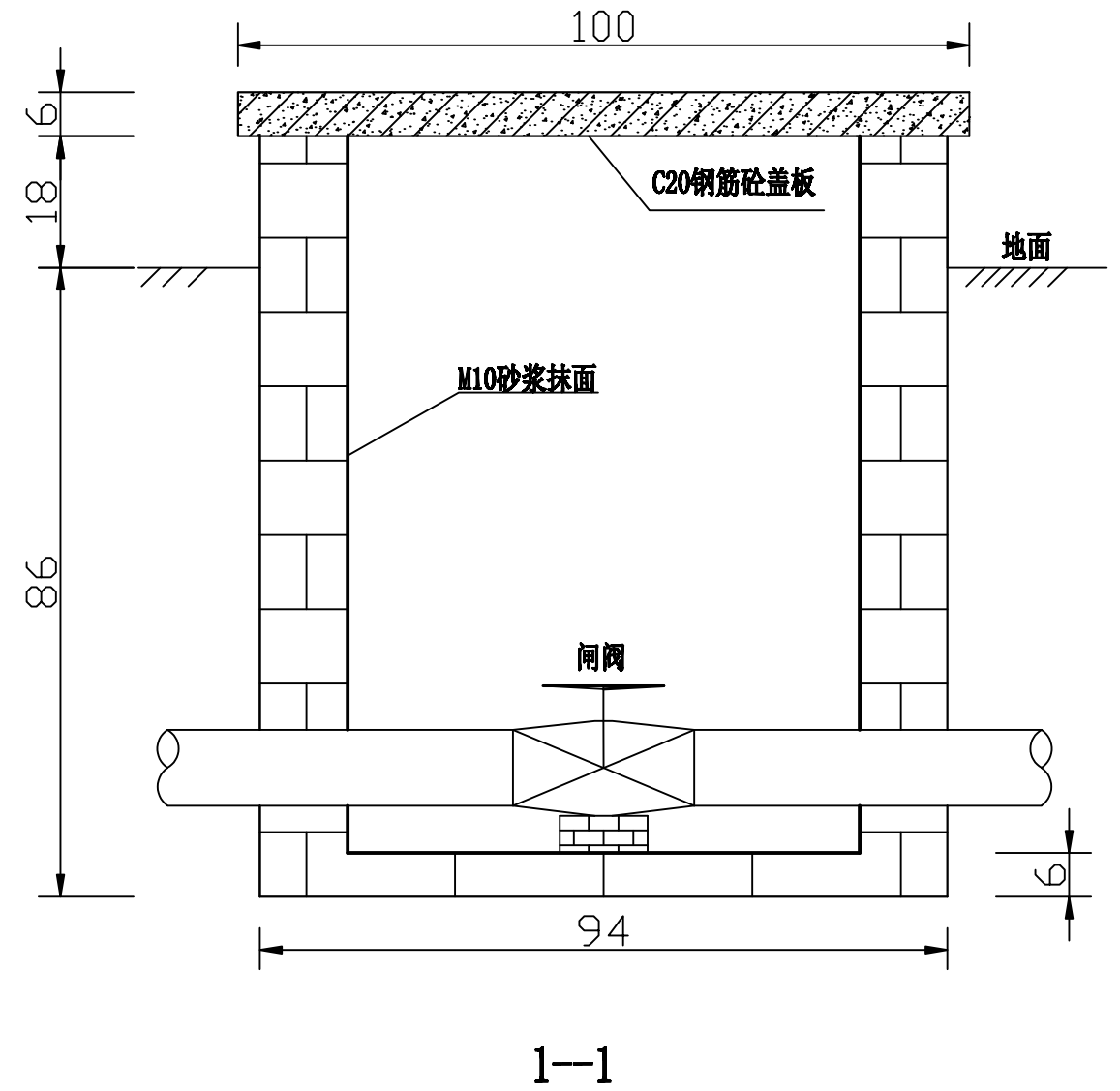
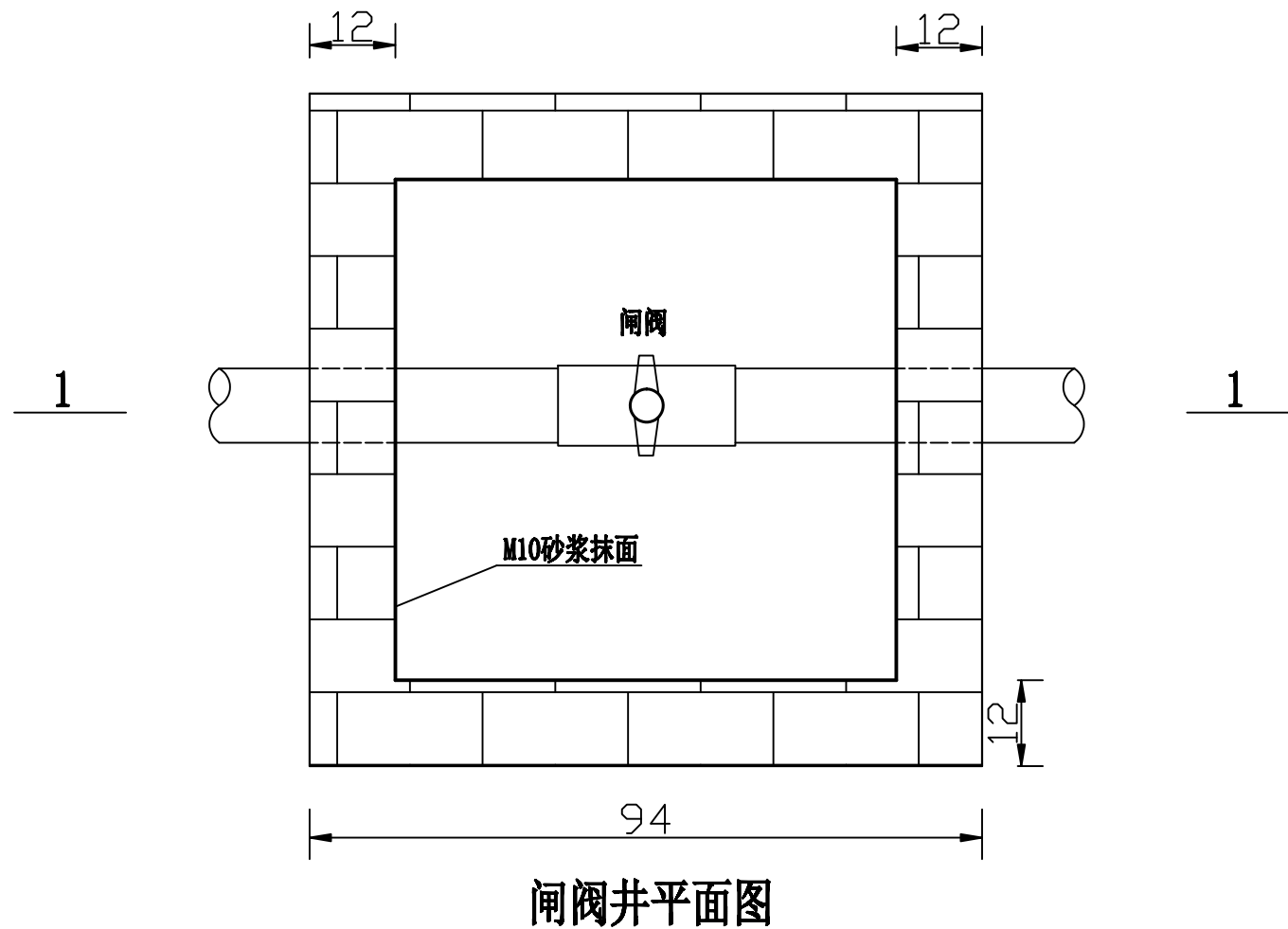


出水桩安装示意图

说明:

- 1、图中尺寸单位以厘米计。
- 2、管道为地埋式，管材为 $\phi 110$ UPVC型式，壁厚2.2mm，采用人工开挖，人工回填方式。
- 3、地埋线采用人工开挖，人工回填方式。
- 4、出水桩为铸铁材质，埋设间距为40m。

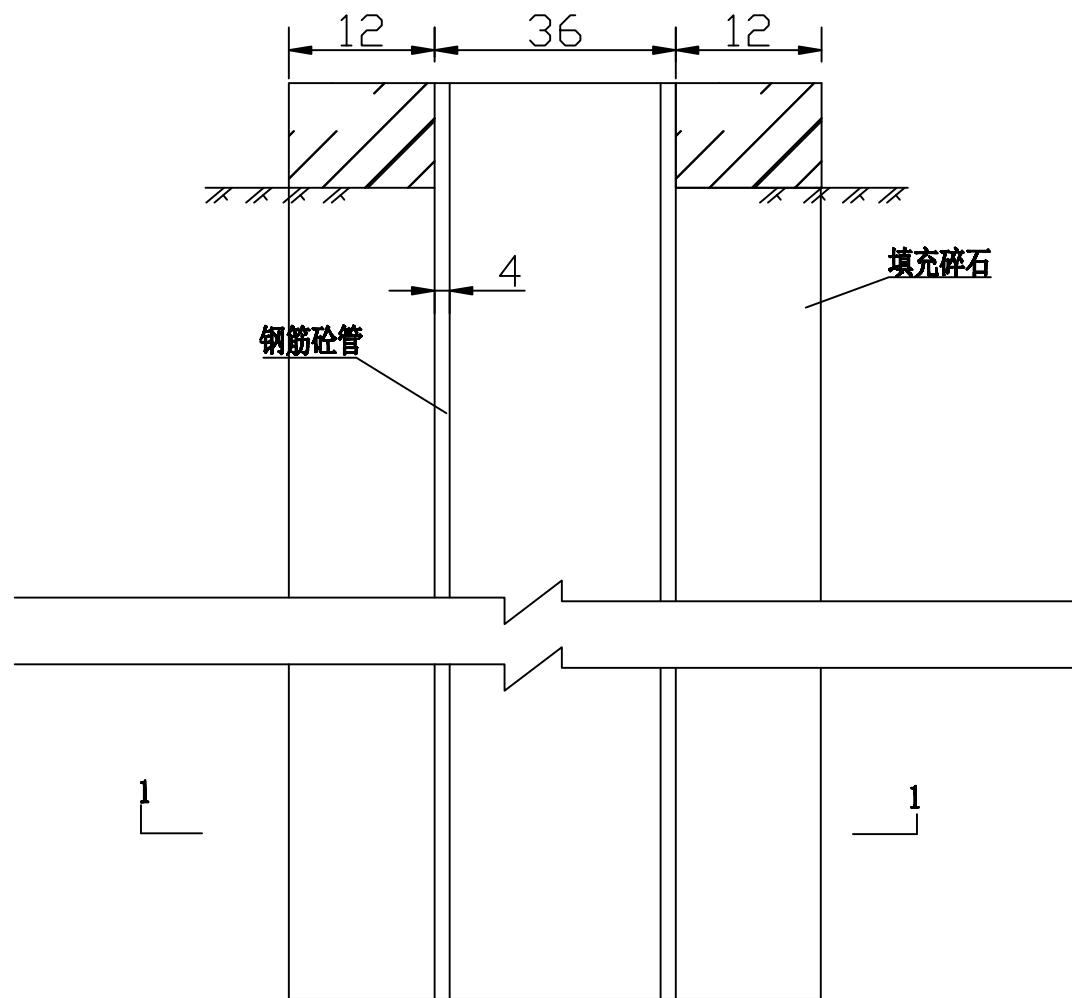
咸阳市水利水电规划勘测设计研究院				
核定	杨强		实施方案	阶段
审查	杨强		水工	部分
校核	张伟		楼观镇东楼村等4镇5村农田水利设施建设项目	
设计	李东			
制图	刘飞科		管道开挖设计图	
比例	1:20			
设计证号	A161010130	图号	09	



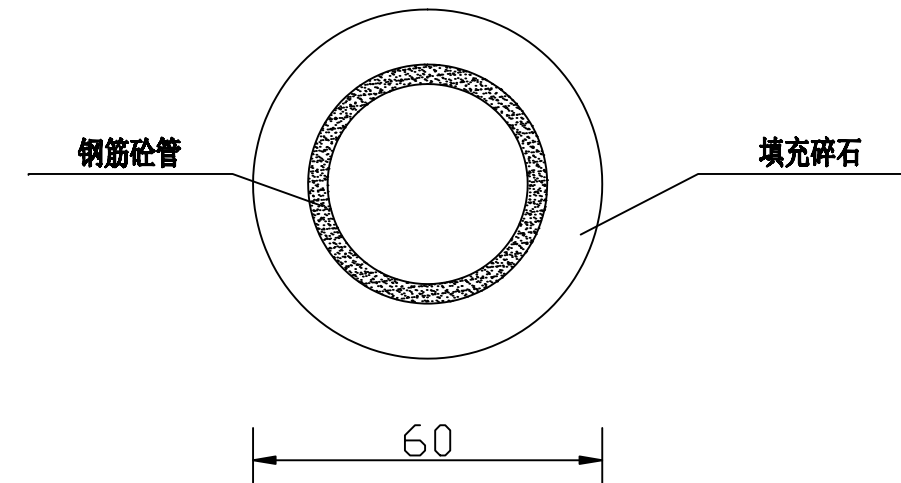
说明:

- 1、图中尺寸单位以厘米计。
- 2、闸阀井型式为砖砌，内墙面为M10砂浆抹面。
- 3、闸阀井设C20钢筋砼盖板，盖板尺寸为100*100cm，板厚6cm。
- 4、钢筋砼盖板配筋为纵横各11道 $\phi 6$ 钢筋网。
- 5、砌体砂浆采用M7.5砂浆。
- 6、闸阀采用 $\phi 110$ 塑料闸阀。

咸阳市水利水电规划勘测设计研究院				
核定	任红军		实施方案	阶段
审查	杨强		水工	部分
校核	张伟		楼观镇东楼村等4镇5村农田水利 设施建设项目	
设计	李东			
制图	刘卫科		闸阀井设计图	
比例	1:20			
设计证号	A161010130	图号	10	



机井断面图



1-1剖面图

说明:

- 1、图中尺寸单位以厘米计。
- 2、机井内径为28cm，井壁管厚度为4cm，井壁管采用钢筋混凝土管，机井周围填砾厚度为12cm。

咸阳市水利水电规划勘测设计研究院				
核定	任红平		实施方案	阶段
审查	杨强		水工	部分
校核	张伟		楼观镇东楼村等4镇5村农田水利 设施建设项目	
设计	李东			
制图	刘飞科		机井设计图	
比例	1:20			
设计证号	A161010130	图号	11	