

# 终南镇豆一村

## 猕猴桃示范园建设项目

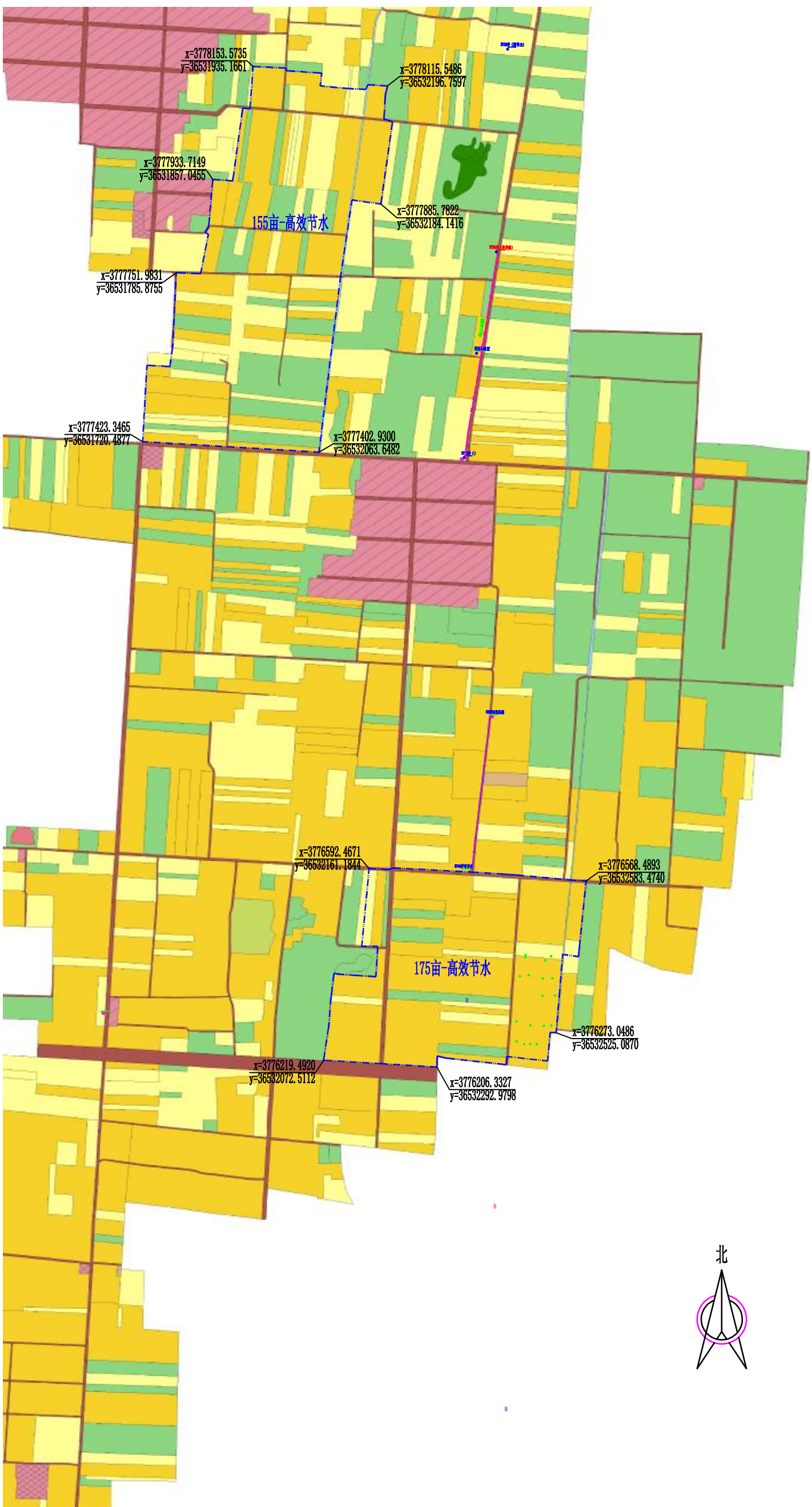
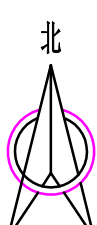
# 实施方案 设计图册

陕西瀚泰水利水电勘测设计有限公司

二〇二五年六月



冬南鎮豆一村項目區平面位置圖  
1:6000



图例

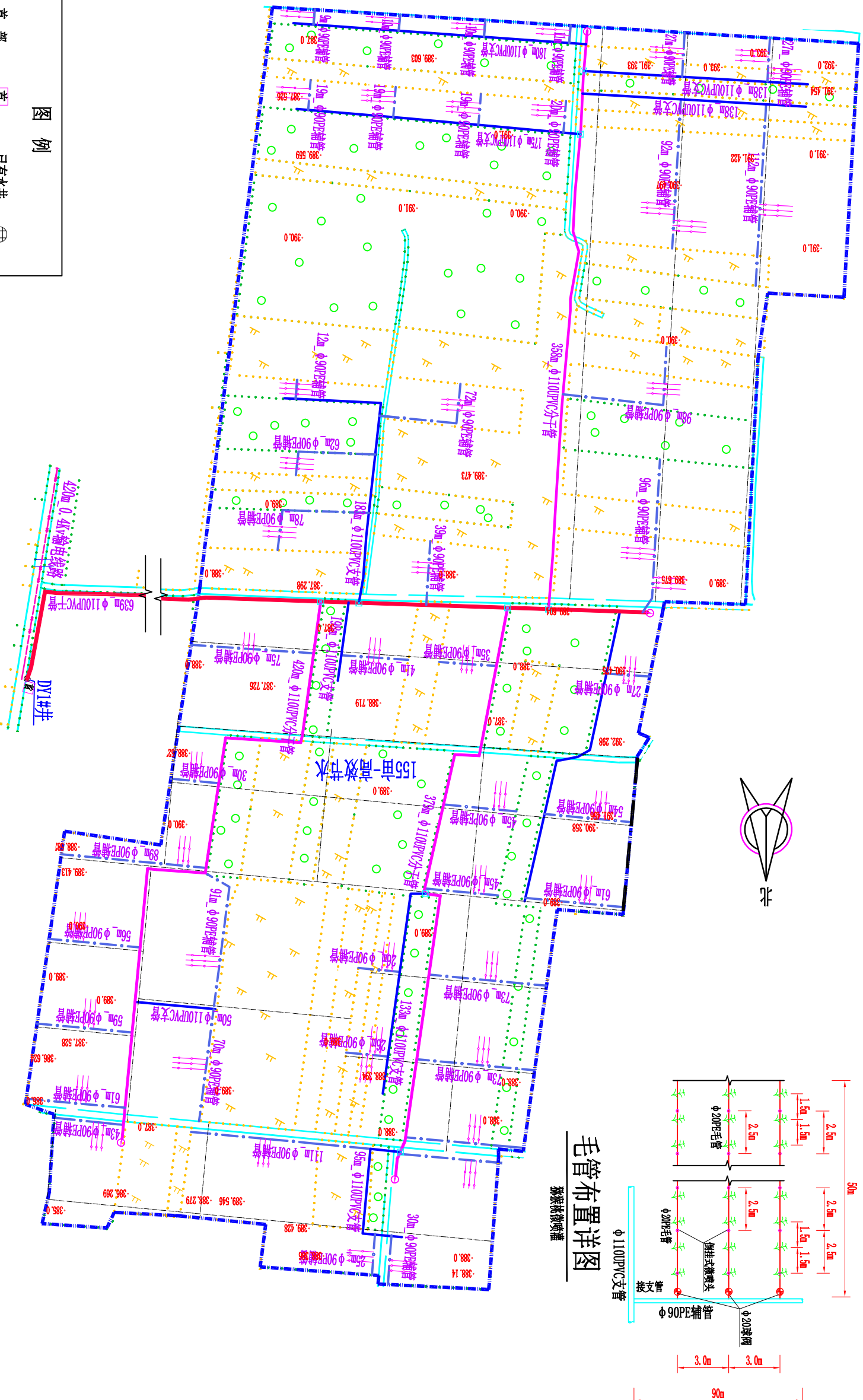
苗(亩)木  
农村道路  
房屋  
房地  
项目区范围

说明:

1. 图中尺寸除管径和标注以毫米计外，其余均以米计；
2. 本次规划终南镇豆一村项目区猕猴桃面积330亩；
3. 项目所需变压器和高压输电线路由电力部门专项资金配套。

陕西瀚泰水利水电勘测设计有限公司				
批准	牛登	终南镇豆一村		实施
		猕猴姚示范园建设项目		
核定	杨元波	水工		方案部分
审查	王凯	终南镇豆一村项目区 平面位置图		
校核	袁凯			
设计	刘名远			
设计证号	比例		图示	日期
A261011636	图号		2025.06	
ZZ-MHT-ZNDY-01				

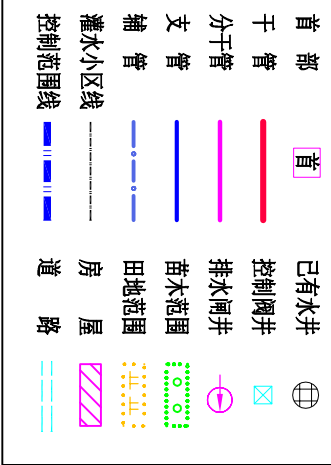
终南镇豆一村猕猴桃DY1#井微喷灌田间管网平面图 1:2500



说明:

- 图中尺寸除管径和标注以毫米计外, 其余均以米计;
- 本次微喷灌系统水源为已有机井, 猕猴桃面积155亩, 田间灌水小区尺寸为90m×50m;
- 微喷灌首部为离心+网式过滤系统, 田间干管和支管为φ110UPVC管/1.0MPa, 辅管为φ90PE管/0.8MPa; 田间毛管为φ20PE管/0.4MPa;
- 微喷喷头采用倒挂式微喷头, 喷头流量60L/h, 喷头间距2.5m, 行距3m; 在进行灌溉时, 一次开1条支管, 一条支管开1条辅管, 作为一个轮灌小区, 单个灌水小区一次灌溉时间4.0h。

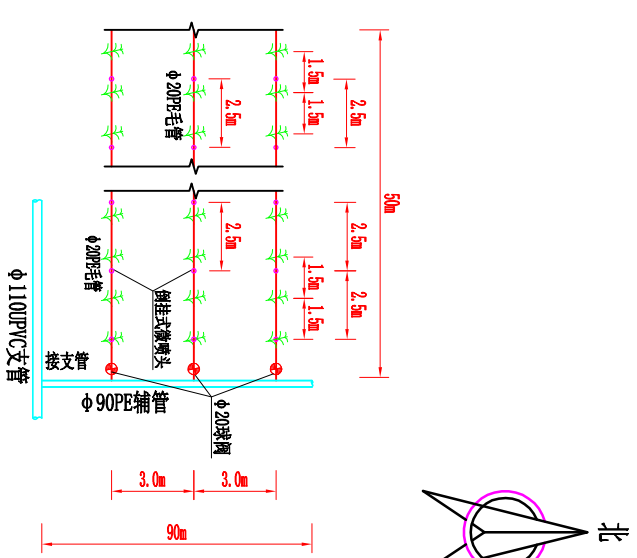
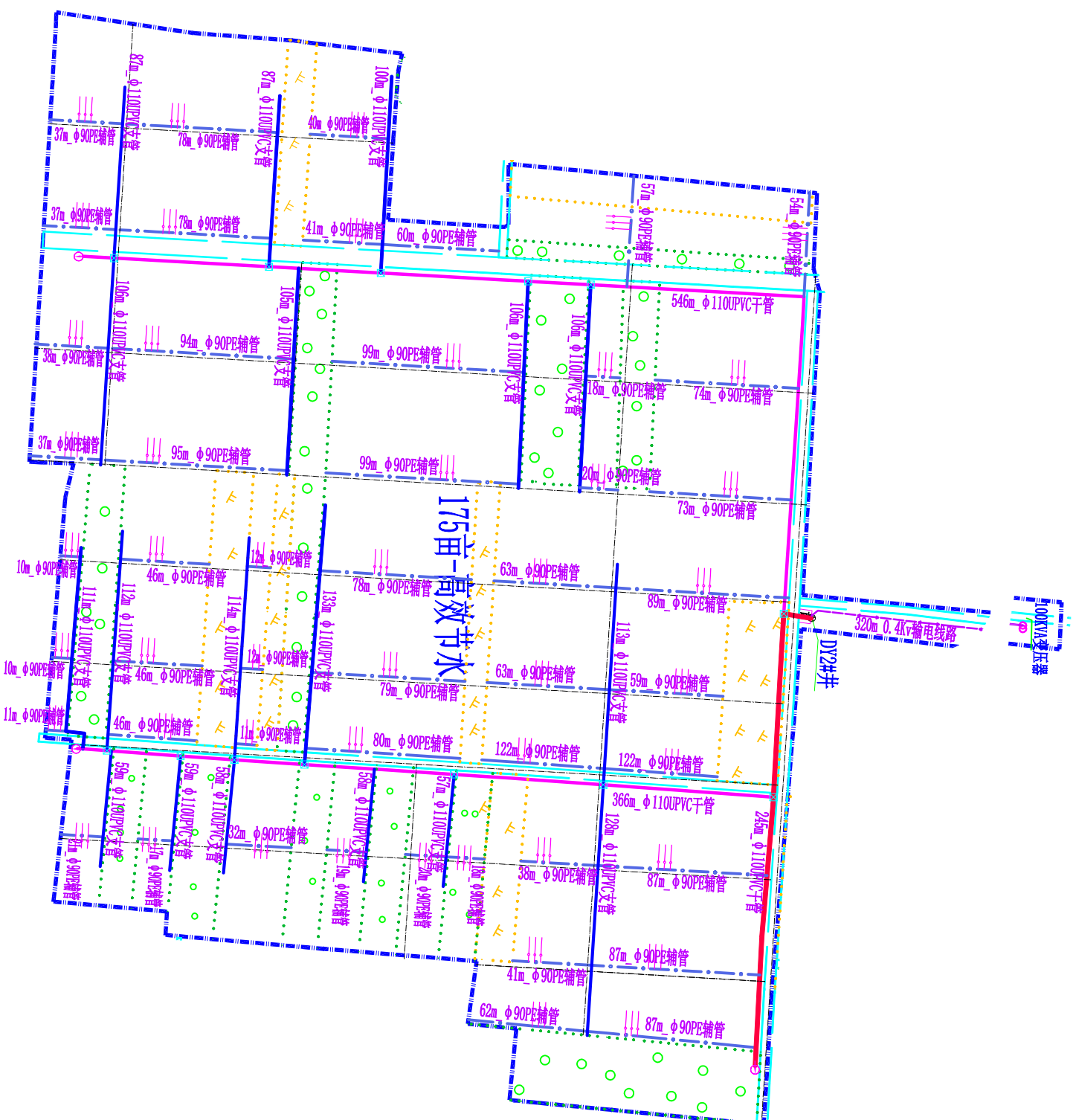
图例



陕西瀚泰水利水电勘测设计有限公司

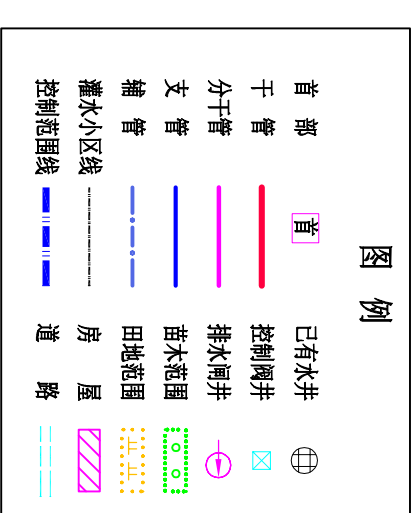
批准	李强	终南镇豆一村	实施	方案
核定	杨元波	猕猴桃示范园建设项目	水工	部分
审查	袁凯	终南镇豆一村猕猴桃		
校核	袁凯			
设计	袁凯	DY1#井微喷灌田间管网平面图		
设计证号	比例	图示	日期	2025.06
A261011636	图号	ZZ-MDY-MZDY-02		





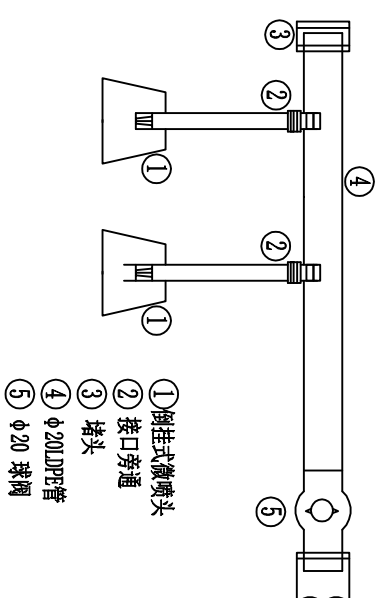
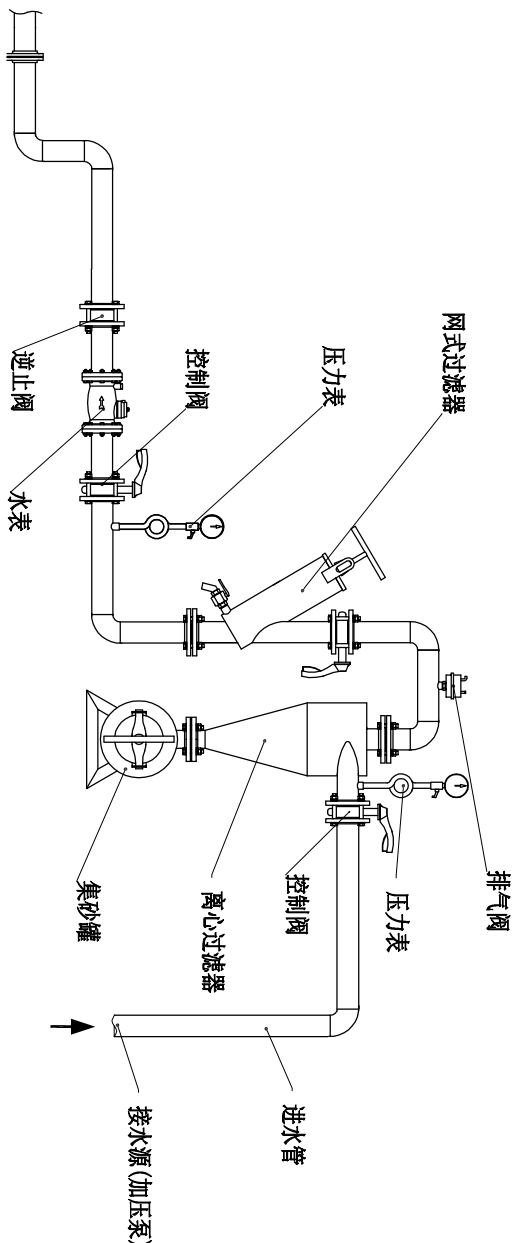
### 毛管布置详图

灌噴微梳梳猴猴



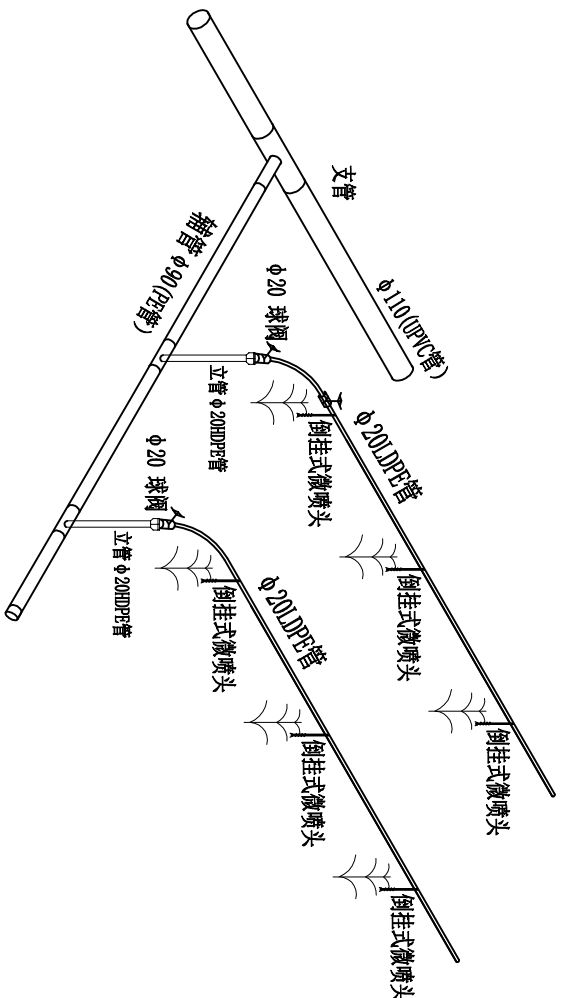
陕西瀚泰水利水电勘测设计有限公司

批准	牛盟	终南镇豆一村 猕猴桃示范园建设项目		实施		方案 部分	
核定	杨元波			水工			
审查	袁凯						
校核	袁凯						
设计	袁凯	终南镇豆一村猕猴桃 DY2#井微喷灌田间管网平面图					
设计证号		比例	图示	日期	2025.06		
A261011636		图号	ZZ-MDY-MZY-C3				



## 微喷灌系统首部枢纽结构示意图

(离心+网式过滤器)

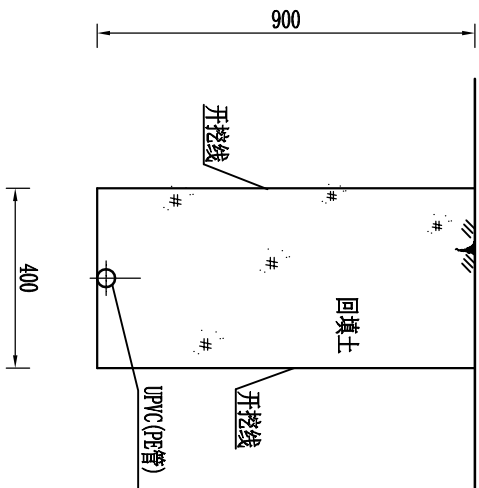


说明:

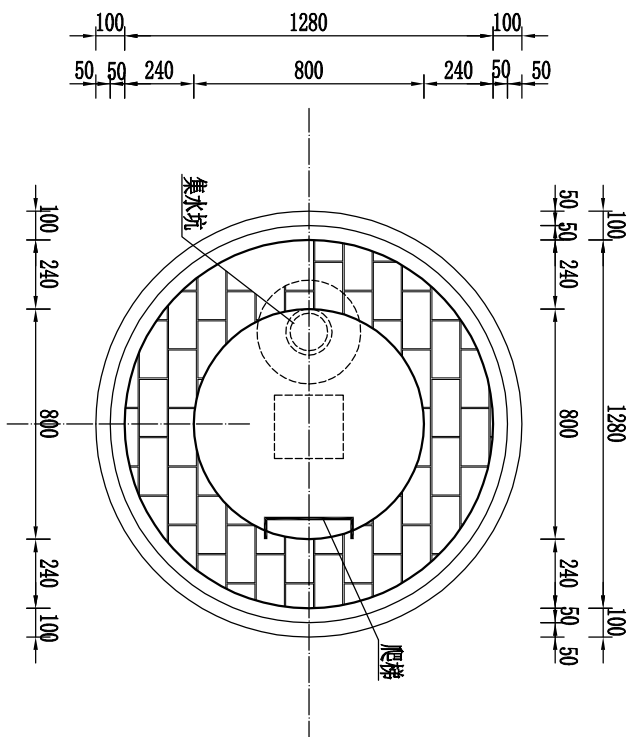
- 图中管径单位为毫米, 其余均以米计;
- 本设计过滤系统布置在管理房内, 过滤器选择离心+网式过滤器, 过滤精度120目, 设计流量 $Q \geq 50m^3/h$ ;
- 安装首部离心+网式过滤器时, 过滤器应按照产品说明书所提供的安装图进行安装, 并注意输水流向标记安装, 不得反向;
- 安装计理仪表和保护设备时, 安装前应清除封口和接头处的油污和杂物, 压力表应接在环形连接管上并且应按设计要求和流向标记水平安装水表。正确安装逆止阀、进排气阀, 保证其正常工作;
- 安装法兰时应保证法兰中心线应与管件轴线重合, 紧固螺栓齐全, 能自由穿入孔内, 止水垫不得阻拦过水断面;
- 不得使用老化和直径不合规格的管件。

## 陕西瀚泰水利水电勘测设计有限公司

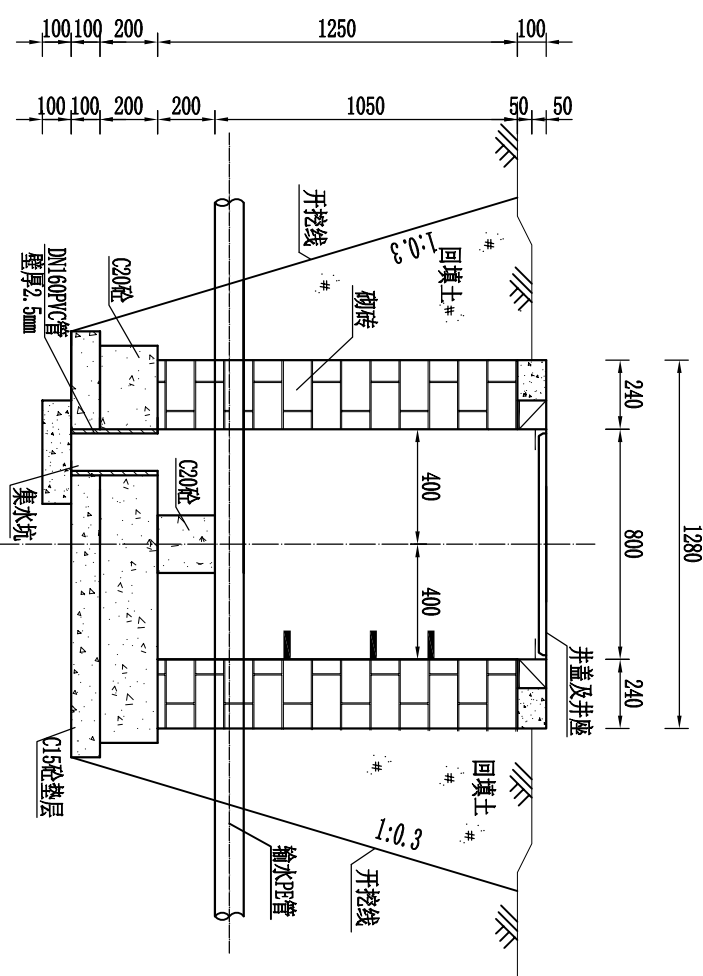
批准	审核	审核	设计	微喷灌首部系统布置图			
核定	杨元波	袁凯	设计				
审核	袁凯	袁凯	设计				
设计	袁凯	袁凯	设计				
设计证号				比例	图示	日期	2025.06
A261011636				图号	ZZ-MHT-2NDY-04		



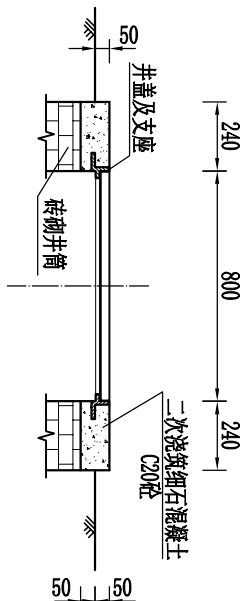
管道管沟横断面 1:20



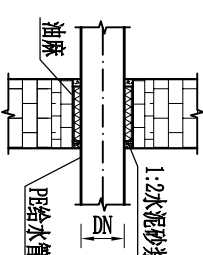
闸阀井平面图 1:25



1-1剖面图 1:25



井盖及支座安装图 1:25



管道穿井壁做法大样图 1:25

说明:

- 图中单位高程以米计, 其余均以毫米计;
- 阀门井顶部上采用 $\phi 800\text{mm}$ 铸铁井盖进行封孔;
- 检修爬梯采用 $\phi 18$ 钢筋, 宽 $300\text{mm}$ , 梯距 $250\text{mm}$ , 插深 $200\text{mm}$ ;
- 井壁砌砖采用黏土砖、砌筑完成后井内壁采用M10水泥砂浆抹面, 砖砌体砂浆必须饱满, 表面平整, 砖缝均匀, 井底垫层采用C15混凝土, 底板采用C20混凝土;
- 各类井施工验收合格后, 在其周围进行回填土, 要求对称均匀回填, 压实系数不小于 $0.95$ ;
- 管道埋深 $0.9\text{m}$ , 由于局部区域地形高差变化较大, 管沟埋深以相应位置的设计地面高程为准; 回填土中不得含有砾石、砖块等杂物;
- 管沟应分层回填, 初始回填应在管道两侧同时进行, 回填料应不含直径大于 $25\text{mm}$ 的石块和直径大于 $50\text{mm}$ 的土块。回填达到管顶以上 $15\text{cm}$ 后再进行最终回填, 回填料应不含直径大于 $75\text{mm}$ 的石块; 管基至管顶 $50\text{cm}$ 范围内压实系数不小于 $0.90$ , 管道上部以上压实系数应达到 $0.85$ ;
- 管道安装定位回填后, 管道均需作水压试验, 按《给排水管道施工及验收规范》进行。

陕西瀚泰水利水电勘测设计有限公司

批准人: 李强

终南镇豆一村

实施 方案

核定人: 杨元波

猕猴桃示范园建设项目

实施 部分

审核人: 袁凯

管沟开挖及阀门井设计图

设计 比例

设计人: 袁凯

图 号

日期

设计证号: A261011636

图 号

日期

设计证号: A261011636

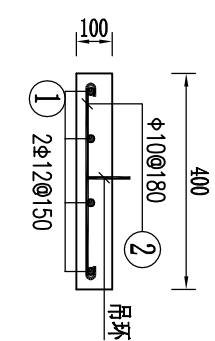
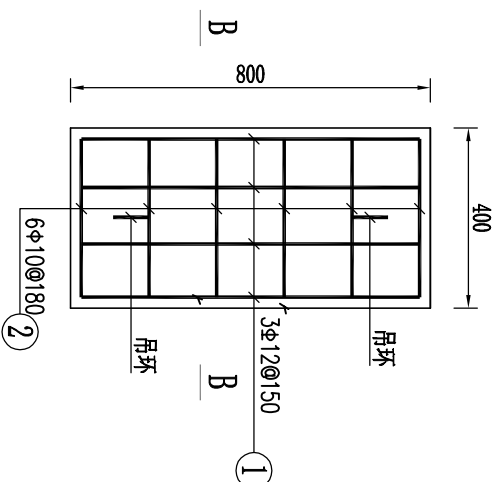
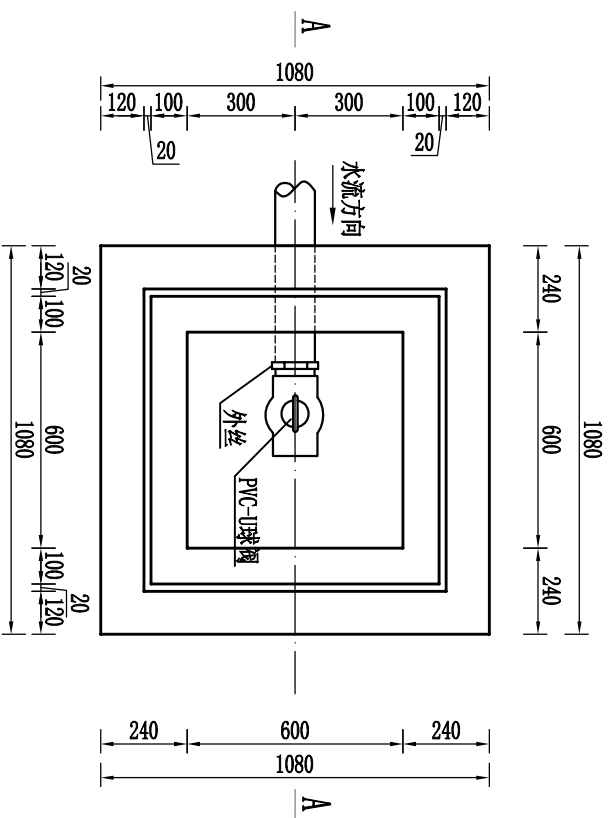
图 号

日期

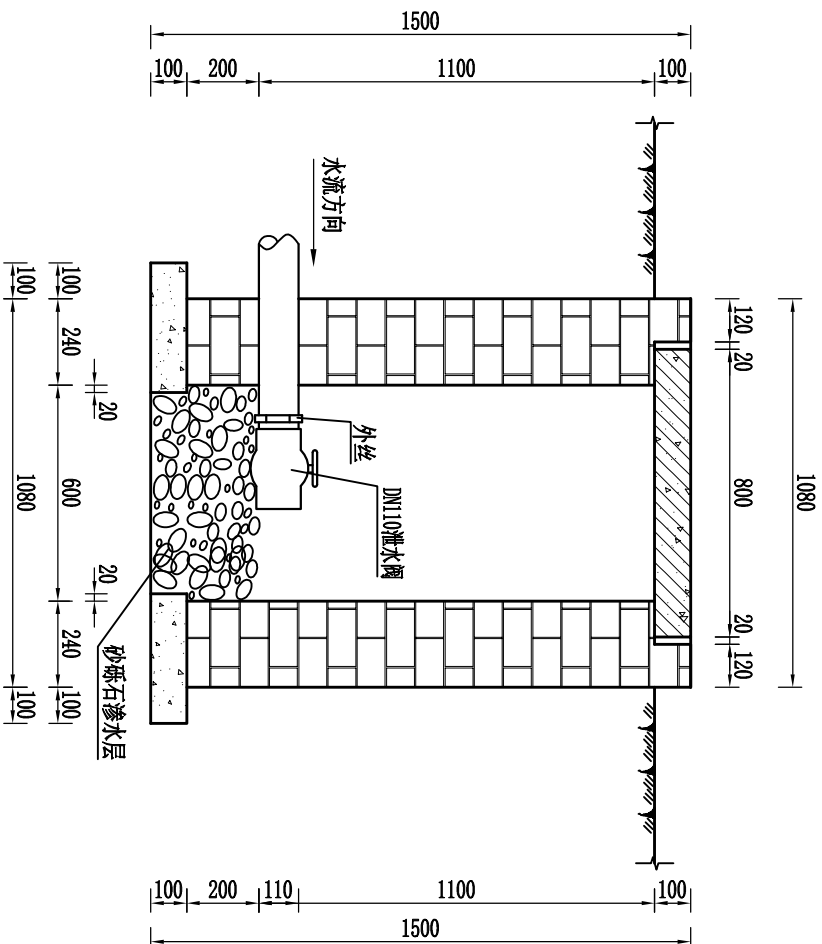
设计证号: A261011636

图 号

日期



B--B 配筋图 1:10



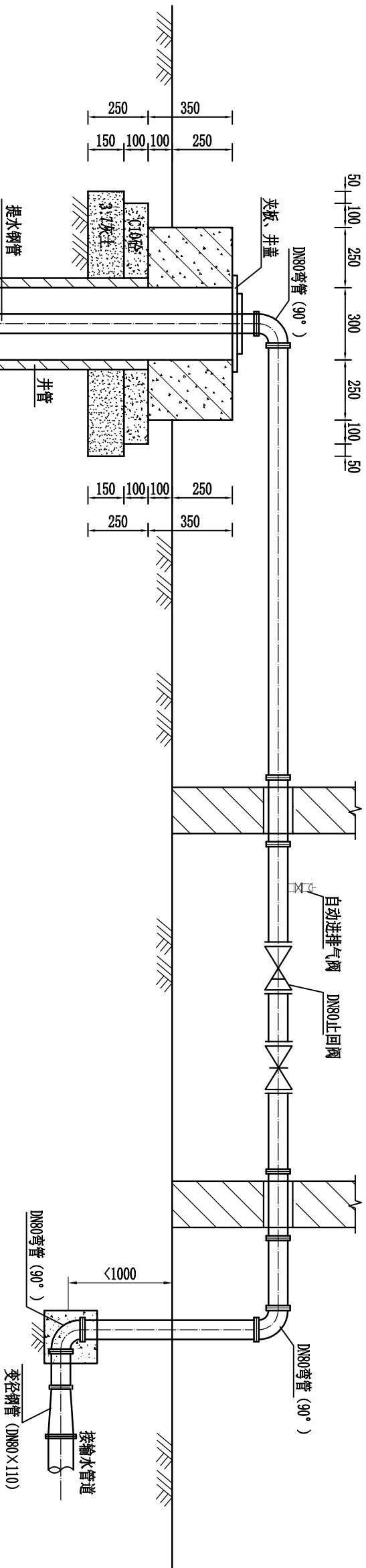
A--A 剖面图 1:20

说明:

- 1、图中尺寸除高程以米计外，其余均以毫米计；
- 2、材料：图中盖板采用C25砼，垫层采用C15砼，砌块采用粘土烧结砖；
- 3、图中砖块采用M7.5水泥砂浆砌筑，砌筑完成后井内壁采用M7.5水泥砂浆抹面；
- 4、阀门井采用Mu5砖砌，基础上基压实系数不小于0.95。周围回填土压实系数不小于0.93，阀门井高出地面10cm。

陕西瀚泰水利水电勘测设计有限公司						
批准	牛昱	终南镇豆一村 游源林示范园建设项目			实施	方案
					水工	部分
核定	杨元波	泄水阀井设计图				
审查	袁凯					
校核	袁凯					
设计	袁凯					
设计证号	A261011636	比例	图示	日期	2025. 06	
		图号	ZZ-MHT-ZNDY-06			





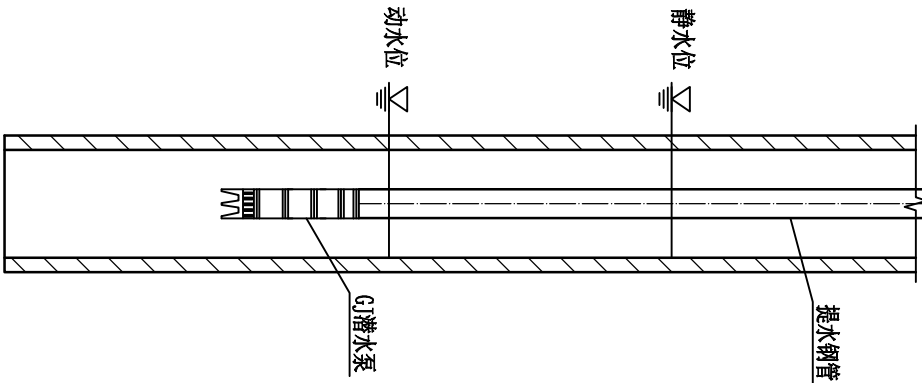
单眼机井水泵安装主要设备材料表

序号	名称	单位	规格	数量	备注
①	潜水泵	台	200QJ-	1	以设计为准
②	提水钢管	m	DN80	60	长度以实际为准
③	90°弯管	个	DN80	3	双盘弯管
④	自动进排气阀	套	QB1-10	1	DN25
⑤	夹板、井盖	套		1	
⑥	变径管	根	DN80×110	1	双盘管

注：最终材料以实际安装需求为准。

说明：

- 图中尺寸除高程以米计外，其余均以毫米计。
- 机井为管井型式，水泵安装施工时需要保证现状管道和新敷设的管道能够正常运行，具体安装时以水泵现状安装情况为准进行安装。



机井剖面图 1:20

陕西瀚泰水利水电勘测设计有限公司

批准	审核	实施	方案
杨元波	袁凯	袁凯	袁凯
审核	袁凯	袁凯	袁凯
设计	袁凯	袁凯	袁凯

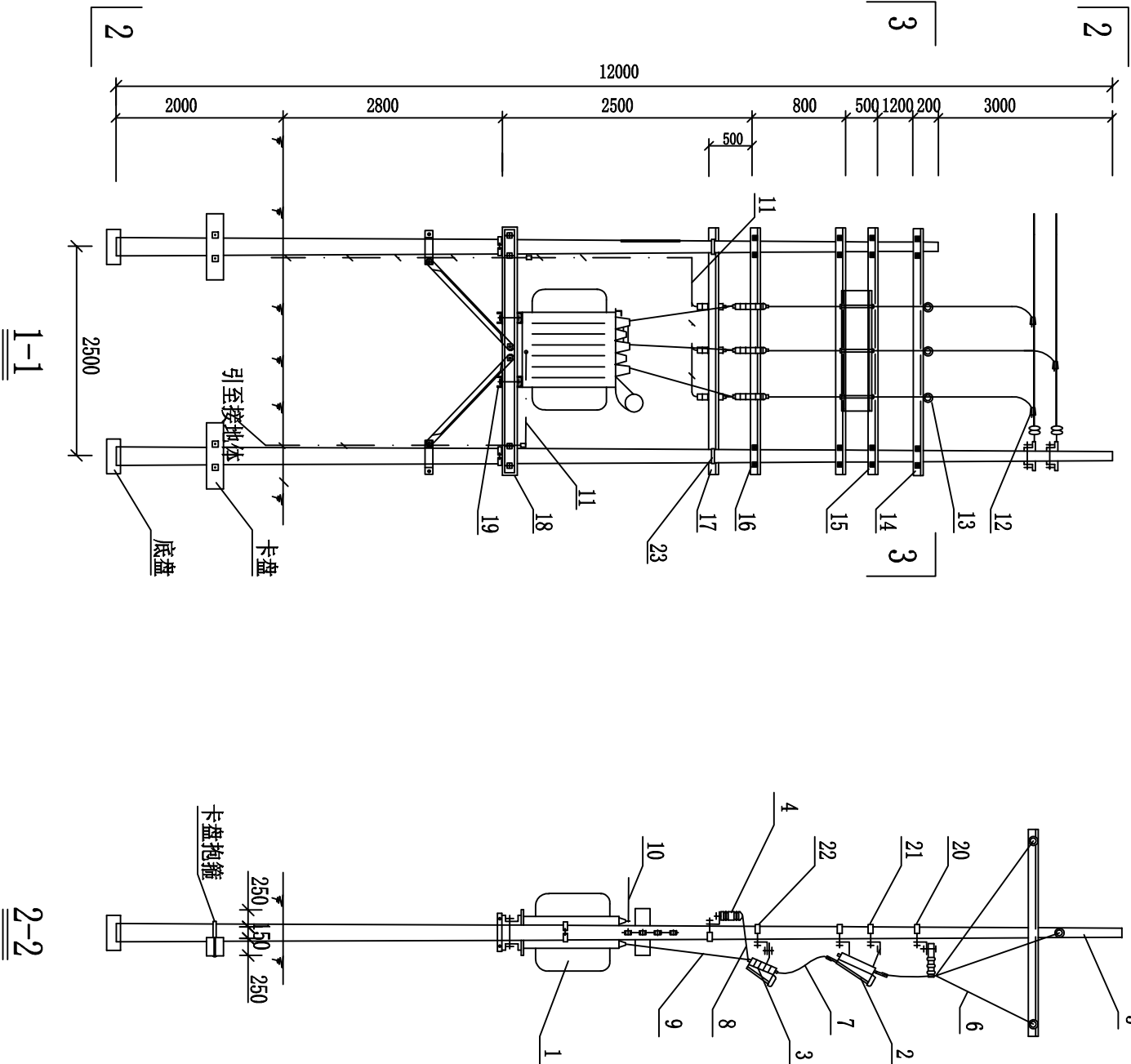
终南镇豆一村  
猕猴桃示范园建设项目

实施  
部分

水泵安装示意图

设计证号	比例	图示	日期	2025.06
A261011636	图号	ZZ-MHT-2NDY-07		

户外变压器安装图



- 说明:
- 1、泵站变压器布置在户外, 采用“双杆架变”安装方式;
  - 2、图中标注尺寸单位为mm。

23	高压避雷器横担抱箍	U形抱箍紧 $\phi 16 \times 280$	副	2	
22	跌落式熔断器横担抱箍	U形抱箍紧 $\phi 16 \times 240$	副	2	
21	隔离开关横担抱箍	U形抱箍紧 $\phi 16 \times 220$	副	4	
20	引下线横担抱箍	U形抱箍紧 $\phi 16 \times 210$	副	2	
19	变压器锁脚横担	[80×43×5 1-800 镀锌	根	2	
18	变压器及配电设备台架横担	[140×58×6 1-3000 镀锌	根	4	
17	避雷器横担	[ $\angle 63 \times 6$ 1=3000 镀锌	根	1	
16	跌落式熔断器安装横担	$\angle 63 \times 6$ 1=3000 镀锌	根	1	
15	隔离开关横担	$\angle 70 \times 7$ 1=3000 镀锌	根	2	
14	高压引下线横担	$\angle 63 \times 6$ 1=3000 镀锌	根	1	
13	瓷横担	SC-210	个	3	
12	安普线夹	AMP	套	3	
11	设备接地铜芯线	B/R-25	米	20	
10	低压出线	YJV-3×4 (配铜线耳)	米	80	
9	跌落式熔断器引下连接线	JKTJ-10/16mm <sup>2</sup> (配铜线耳)	米	6	
8	避雷器连接线	JKTJ-10/16mm <sup>2</sup> (配铜线耳)	米	10	
7	隔离开关引下连接线	JKTJ-10/16mm <sup>2</sup> (配铜线耳)	米	9	
6	高压引下线	JKTJ-10/16mm <sup>2</sup> (配铜线耳)	米	15	
5	环形钢筋混凝土电杆	梢径 $\phi 190$ 1=12m、9m	根	各1	
4	高压避雷器	HY5WZ-17/47	个	3	
3	户外交流高压跌落式熔断器	RW4-10	个	3	
2	隔离开关 (配套底板)	GW4-10D	组	1	
1	变压器	S11-10kVA/0.4-50	台	1	

序号	名称	型号及规格	单位	数量	备注
设备材料表					

陕西瀚泰水利水电勘测设计有限公司					
批准	李强	终南镇豆一村		实施	方案
核定	杨元波	猕猴桃示范园建设项目		水工	部分
审查	袁凯	户外变压器安装图			
校核	袁凯				
设计	袁凯				
设计证号		比例	图示	日期	2025.06
A261011636		图号	ZZ-MHT-2NDY-08		