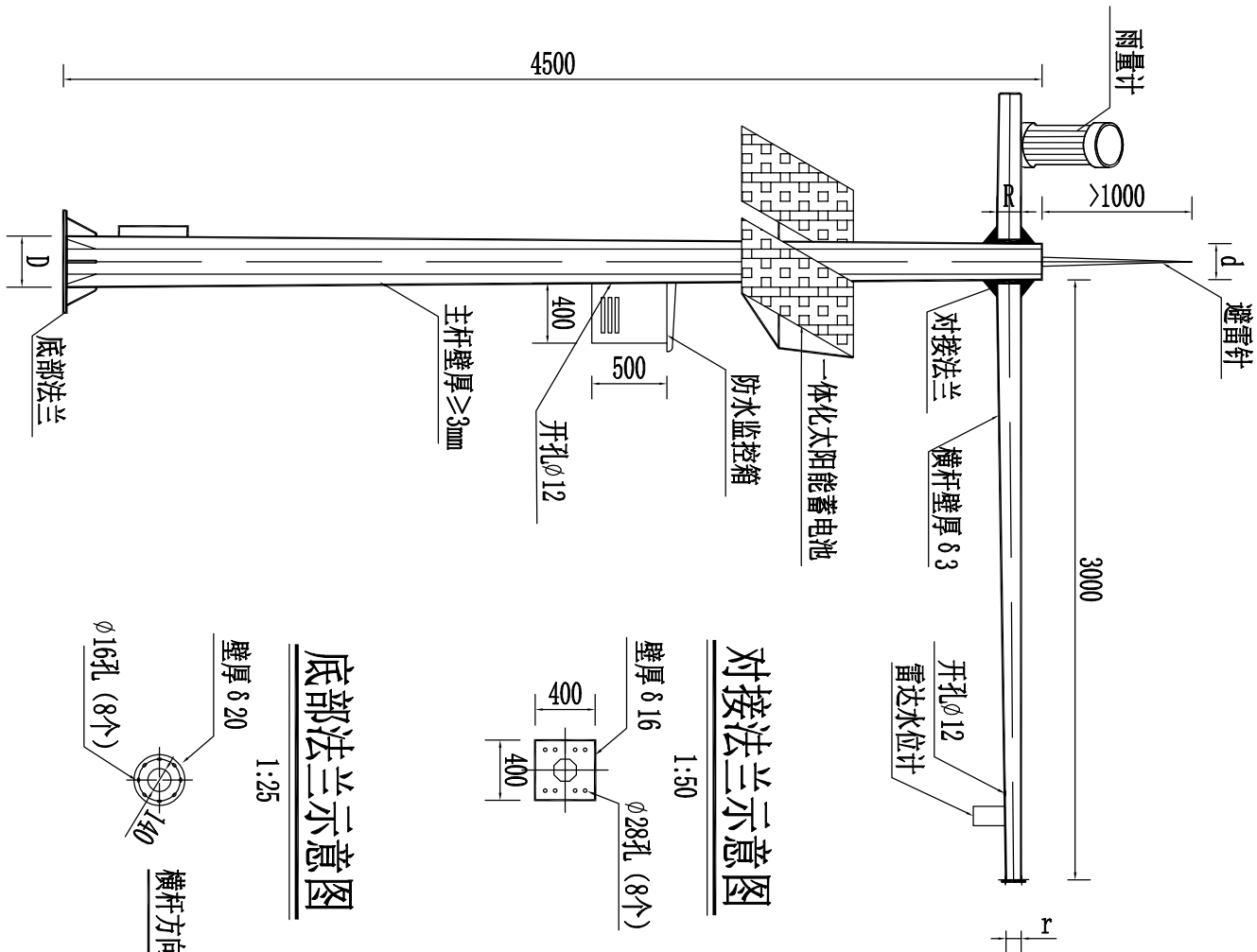


一体立杆构造图



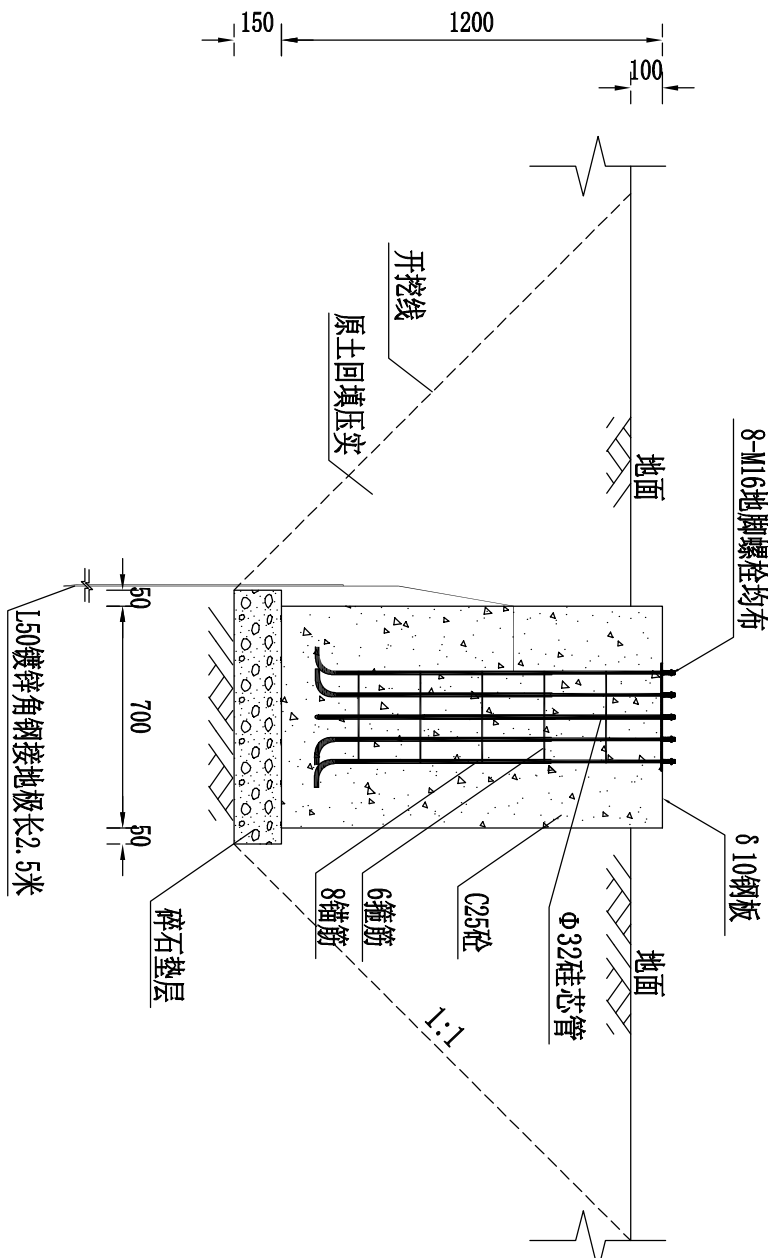
雨量水位测量站测量立杆图

说明:

- 1、本图适用于各监测点立杆及基础，图中尺寸单位为mm。
- 2、立杆、悬臂截面均为圆形，整体热镀锌后喷漆处理，立杆下口直径大于165mm，上口直径大于140mm，图中立杆样式仅供参考，具体要结合实际情况由业主确定。
- 3、立杆顶部设避雷针，高度不小于1米，杆身约3m高处安装一体化太阳能蓄电池，立杆上安装不锈钢防水监控箱，在悬臂前端采用法兰方式安装水位计，安装位置可根据实际情况适当调整。
- 4、基础浇筑预埋DN50pvc管，立杆与横杆预留孔尺寸为 $\phi 12$ ，方便穿线，各进出线空使用防护圈保护，位置见图示意。
- 5、图中防雷接地极应埋入冻土层以下，接地电阻应小于4欧姆，如不满足应增加人工接地或采用接地降阻剂进行处理。
- 6、采用 $480 \times 250 \times 275$ mm聚丙烯P型电池防水箱直埋，覆土深度50cm。
- 7、混凝土抗冻等级F150。

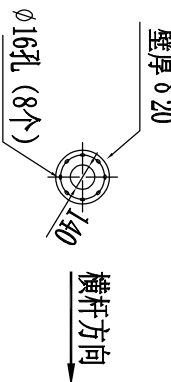
基础及预埋件图

1:25



底部法兰示意图

1:25



基础俯视图

1:25

