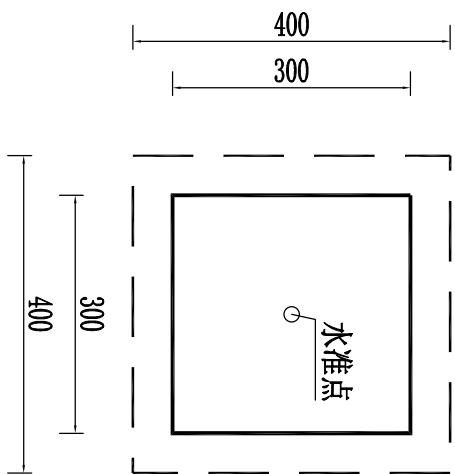


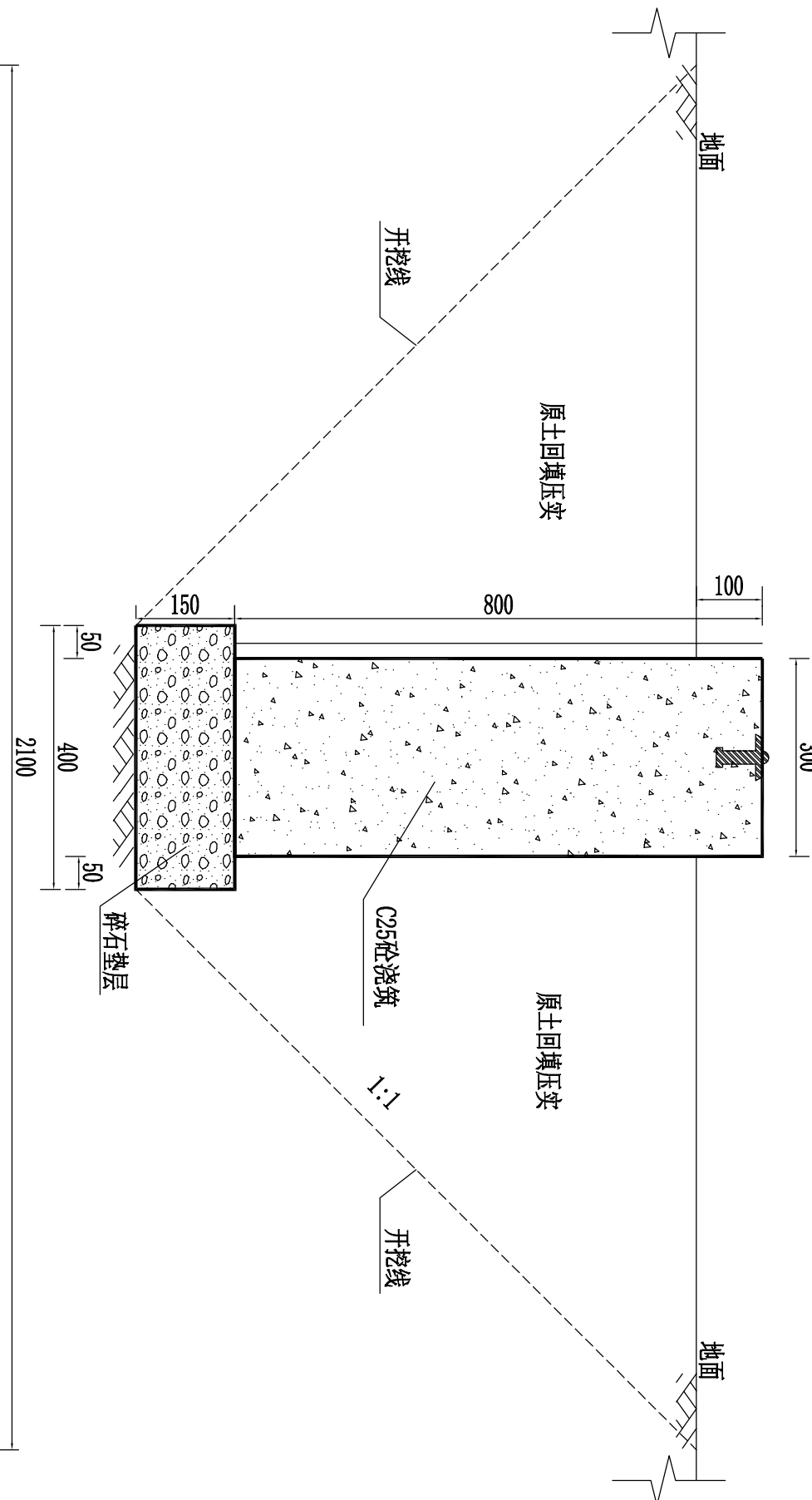
水准点基础平面图

1:10



水准点基础立面图

1:10

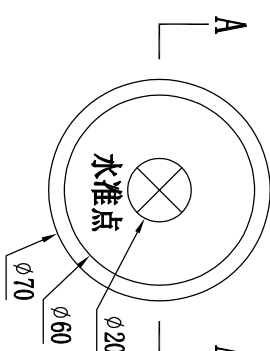


说明:

- 本图纸单位以mm计。
- 水准点标志上写: 水准点(不锈钢材质)。
- 基准点基座采用C20砼浇筑。
- 水准点布设在水位测站附近坚固稳定的位置处。

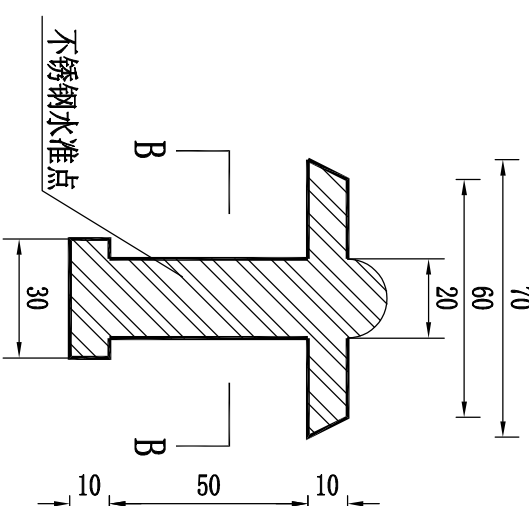
水准点平面图

1:2



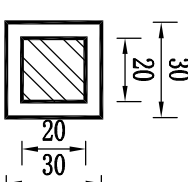
A-A剖面图

1:2



B-B剖面图

1:2



西安市水利规划勘测设计院

审定				鄠邑区“双断双通”山洪灾害监测预警入户建设项目	监 控 部 分
审核					实施阶段
审查					
项目负责人					
校核					
设计					
制图					

基准点构造图

比例		日期	2025. 06
图号			

JC-02