

渭北中学劳动实践基地项目

透水砖铺装

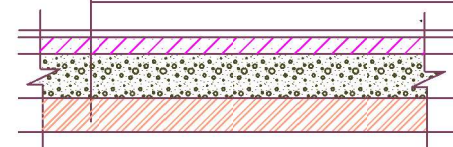
素水泥结合层一道

30厚1:2.5水泥砂浆找平层

80厚C10混凝土

150厚3:7灰土

原基础夯实



DIY操作间及透水砖铺装构造图

碎石材铺装或水泥压花

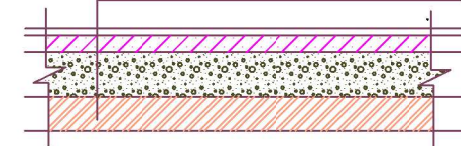
素水泥结合层一道

30厚1:2.5水泥砂浆找平层

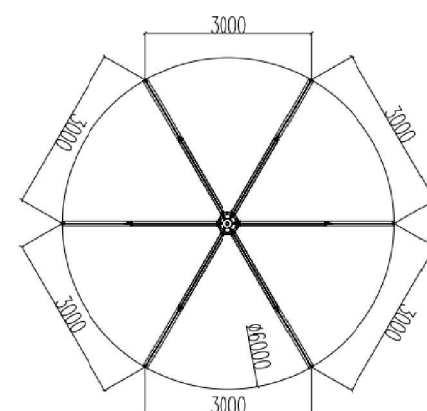
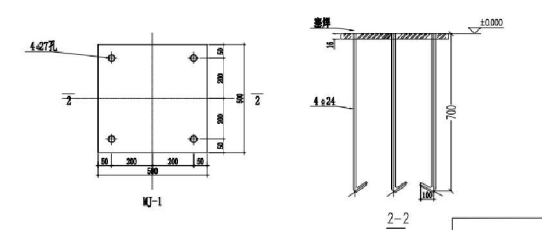
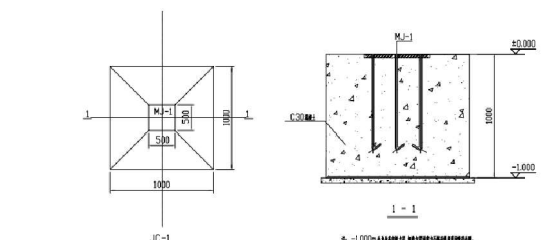
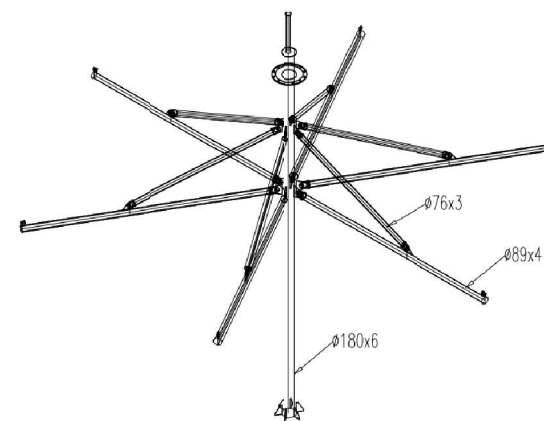
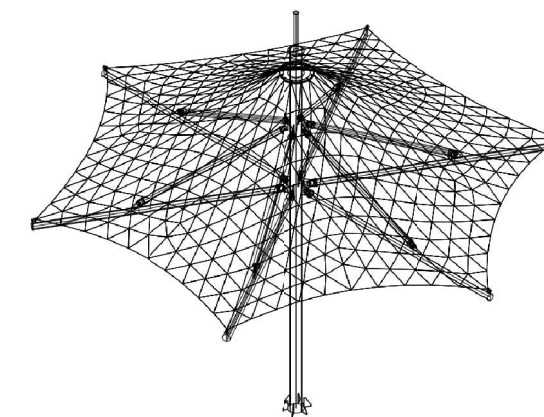
80厚C10混凝土

150厚3:7灰土

原基础夯实



铺装构造图



DIY操作间膜结构、成品地台、成品操作台、成品金属灶台、灶具配套设施、纺织文化展示墙及文化墙(二)等

DIY操作间膜结构

设计准备 Joint Check up			
总图		给排水	
建筑		暖通	
结构		电气	
合作单位 Cooperation			
<div>  <p>陕西西方建筑设计有限公司 SHANXI PHINING ARCHITECTURAL DESIGN CO., LTD. 建筑工程甲级 A261005965</p> </div>			
设计单位 Design Institute			
<div>  <p>陕西西方建筑设计有限公司 SHANXI PHINING ARCHITECTURAL DESIGN CO., LTD. 建筑工程甲级 A261005965</p> </div>			
<div> <div>备注 Notes</div> <div> 1. 本图是根据设计、规划及工程地质工程勘察资料编制的。 2. 本图仅供工程设计和施工使用，不得用于其他工程。 </div> </div>			
建设单位 Client			
工程名称 Project		湖北中学实验实训基地项目	
子项名称 Sub Item			
图名 Title			
项目编号 Project No.		出图日期 Date	
图号 Fig. No.		专业 Dep.	
签名 Signatures			
审定 Approved	葛喜旺	葛喜旺	
审核 Reviewed	陈乾坤	陈乾坤	
校核 Checked	刘成伟	刘成伟	
项目负责人 Team Prin.	陈乾坤	陈乾坤	
专业负责人 Chief	葛喜旺	葛喜旺	
设计 Designed	陈乾坤	陈乾坤	
制图 Drawn by	陈乾坤	陈乾坤	
执业盖章 Registration Stamp			
出图盖章 Issue Stamp			