

裕丰园小学学校室外排水及路面修复等项目

施 工 图 设 计

泾清项目管理有限公司

二〇二五年五月

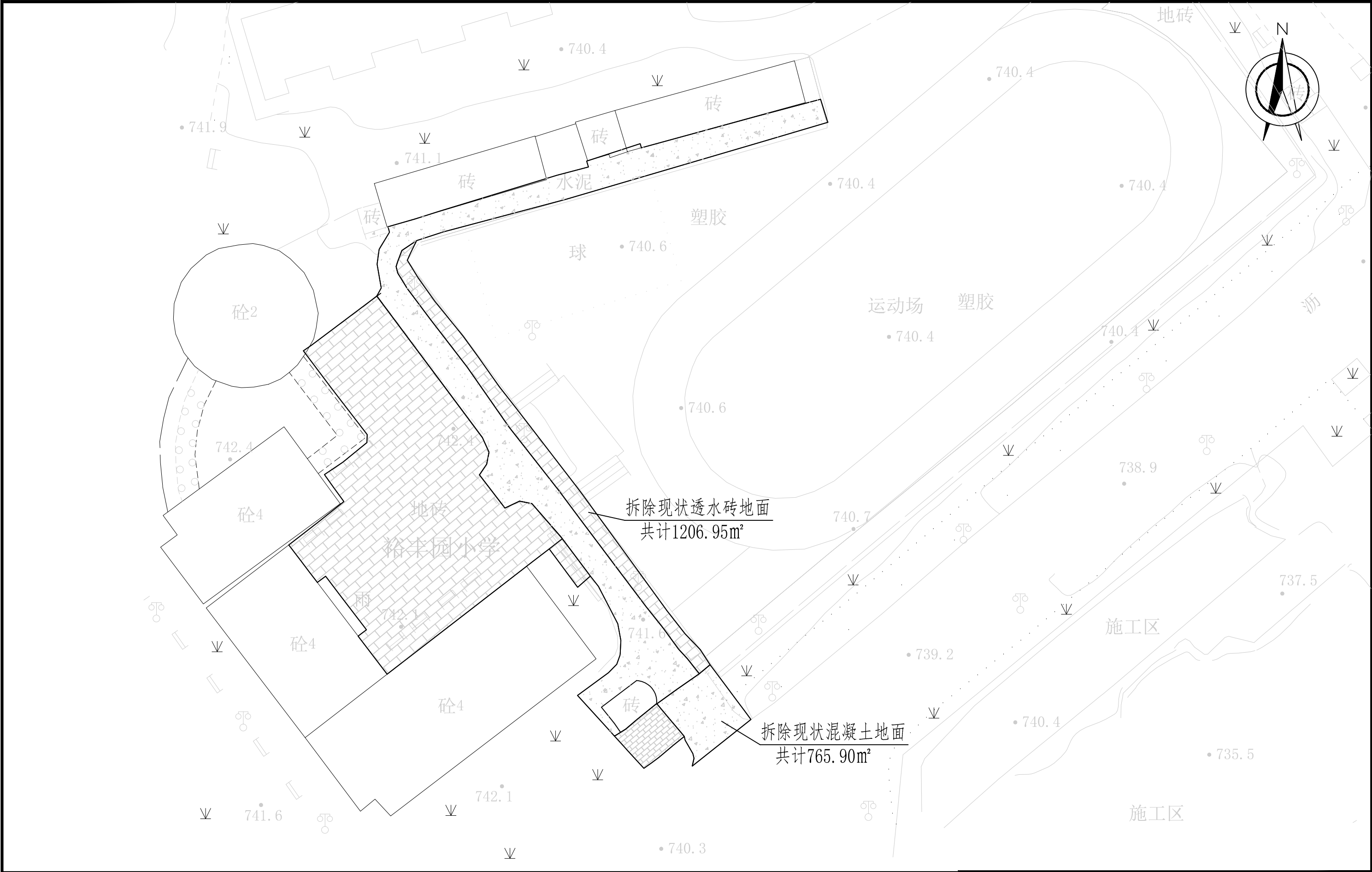
裕丰园小学学校室外排水及路面修复等项目

施 工 图 设 计

| | | |
|----------|----|-----|
| 审 | 定： | 王建华 |
| 审 | 核： | 汪翔 |
| 项 目 负 责： | | 程竹 |
| 设 | 计： | 王丽波 |

泾清项目管理有限公司

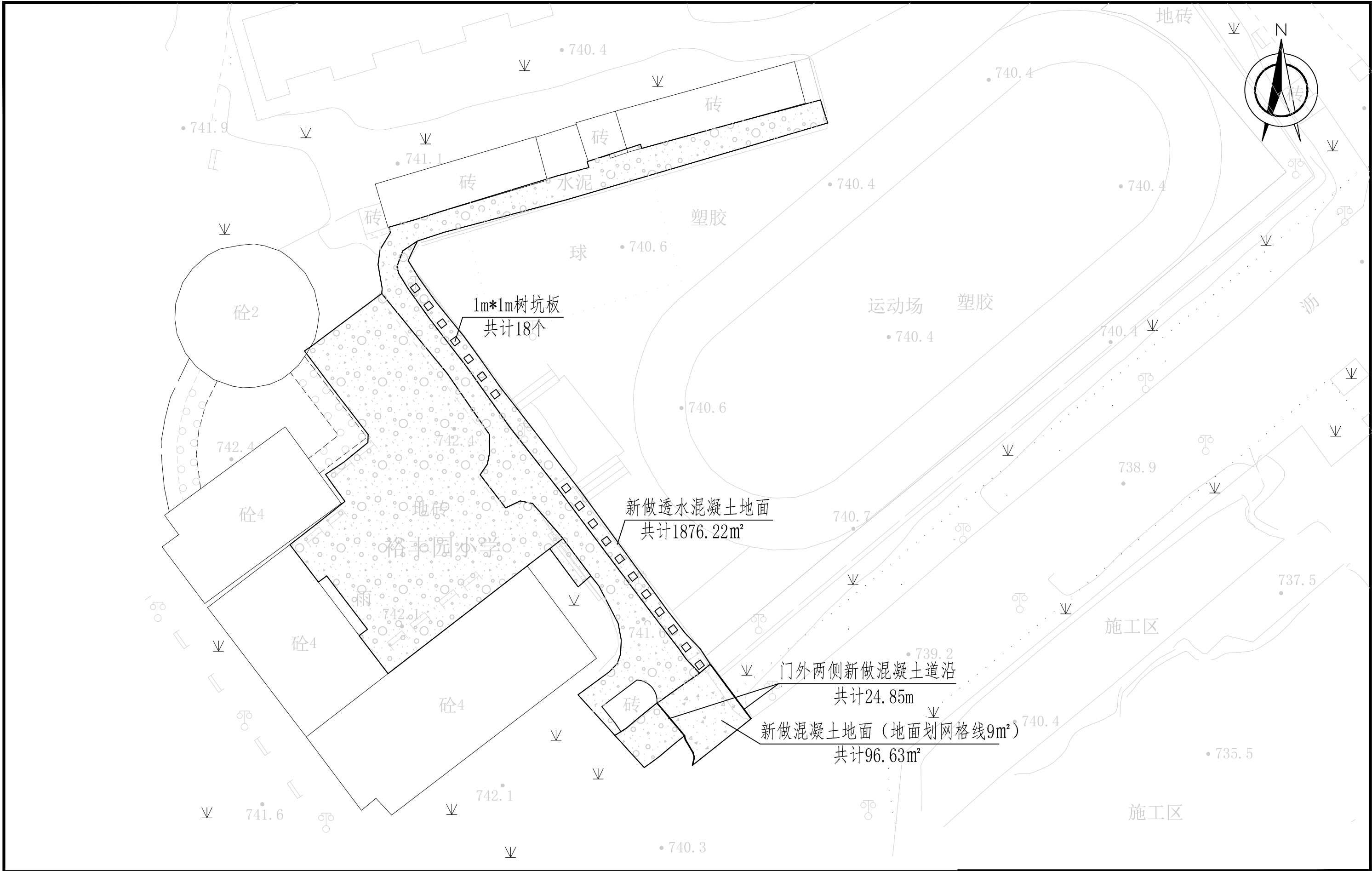
二〇二五年五月



- 1、拆除现状混凝土地面结构层：20cm厚混凝土面层+20cm厚多合土基层。
- 2、拆除现状透水砖地面结构层：6cm厚透水砖面层+10cm厚混凝土垫层+15cm厚多合土基层。

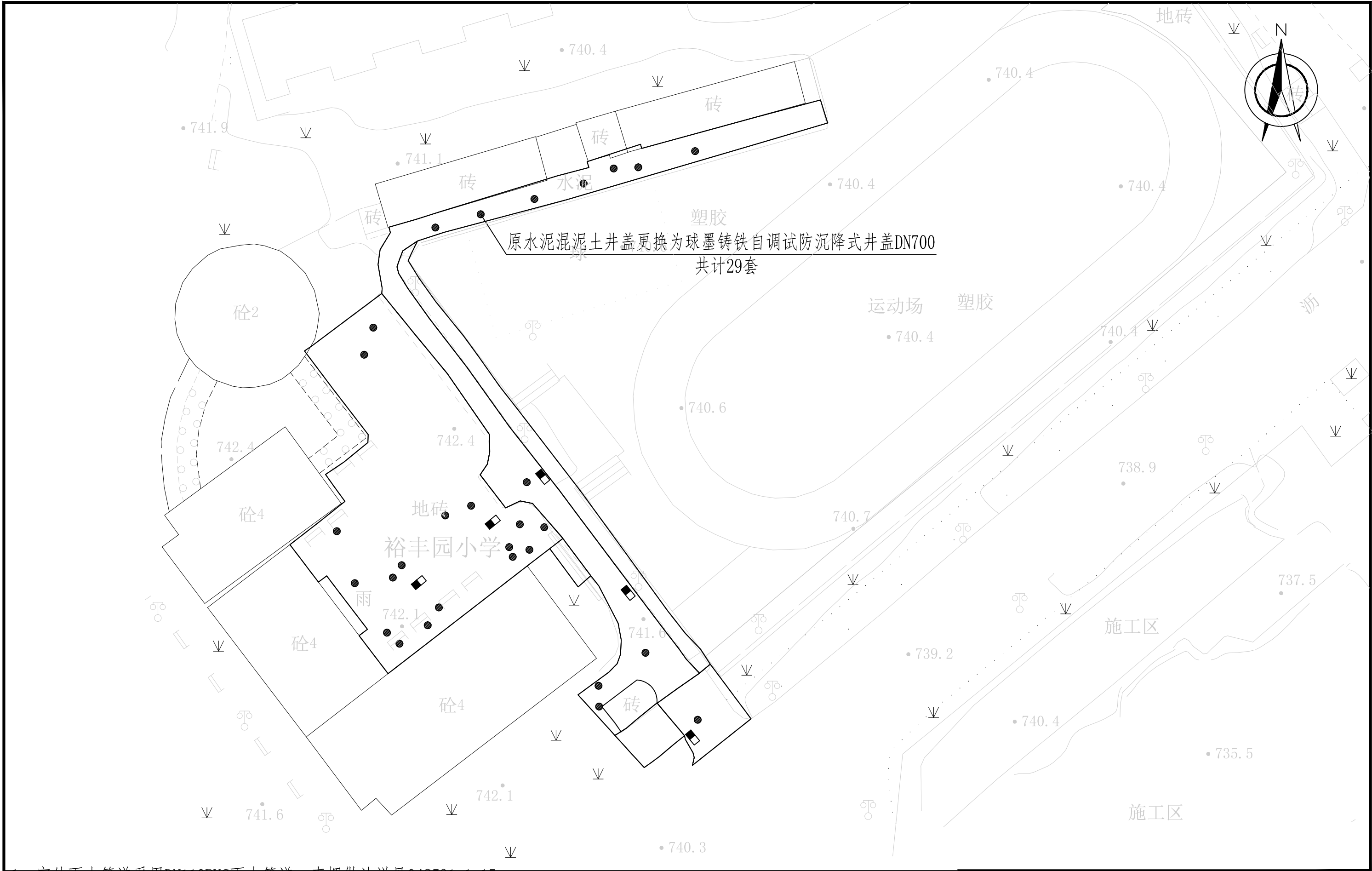
现状拆除平面图

| | | | | | | | |
|------------|-----|------|----|---------|--------------------|---------|--|
| 泾清项目管理有限公司 | | | | 项目名称 | 裕丰园小学校室外排水及路面修复等项目 | | |
| 设计 | 王丽波 | 项目负责 | 李竹 | 现状拆除平面图 | 图 别 | | |
| 校对 | 李慧娟 | 审核 | 汪翔 | | 图 号 | 01 | |
| 工种负责 | 代旭 | 审定 | 王峰 | | 日 期 | 2025.05 | |



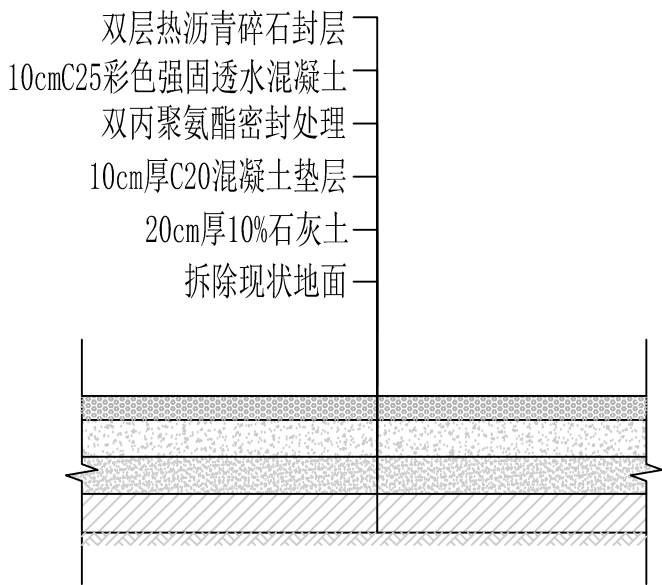
| | | | | | | | | |
|---------|------------|-----|------|----|---------|---------------------|---------|--|
| 改造后总平面图 | 泾清项目管理有限公司 | | | | 项目名称 | 裕丰园小学学校室外排水及路面修复等项目 | | |
| | 设计 | 王丽波 | 项目负责 | 李竹 | 改造后总平面图 | 图 别 | | |
| | 校对 | 李慧娟 | 审核 | 汪翔 | | 图 号 | 02 | |
| | 工种负责 | 代旭 | 审定 | 王建 | | 日 期 | 2025.05 | |

1、校门口地面恢复后，新做0.15m宽黄色网格线9m²，网格线采用黄色热熔漆及玻璃微珠划制，厚度2mm。

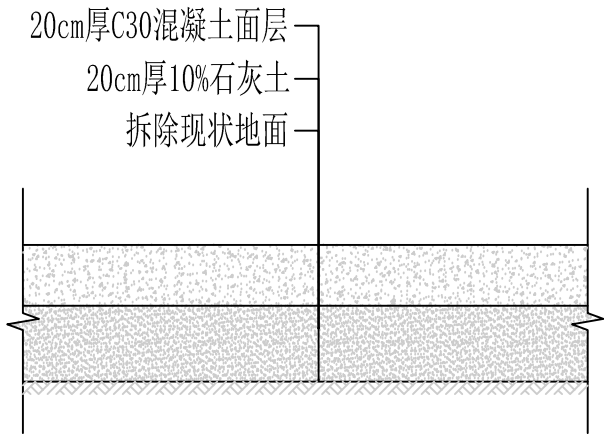


| | | | | | | | | |
|---|------------|-----|------|----|----------|--------------------|---------|--|
| <div>1、室外雨水管道采用DN110PVC雨水管道，直埋做法详见04S531-1-15。</div> <div>2、拆除并新做教学楼DN110PVC落水管534.35m。</div> <div>3、拆除并更换铁质雨水算子5套。</div> <div>4、新做透水混凝土垫层上铺设DN50 PVC管道，间距3m，共计456m。</div> <div>5、教学楼落水管采用DN110 PVC管道就近接入雨水井，共计80m。</div> | 经清项目管理有限公司 | | | | 项目名称 | 裕丰园小学校室外排水及路面修复等项目 | | |
| | 设计 | 王丽波 | 项目负责 | 李竹 | 室外给排水平面图 | 图 别 | | |
| | 校对 | 李慧娟 | 审核 | 汪翔 | | 图 号 | 01 | |
| | 工种负责 | 代旭 | 审定 | 王进 | | 日 期 | 2025.05 | |

室外给排水平面图

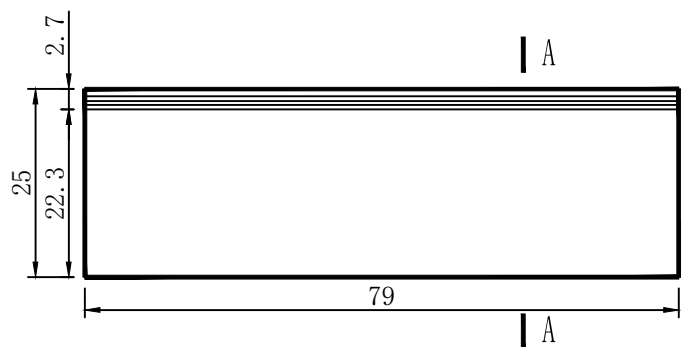


透水混凝土地面结构层详图

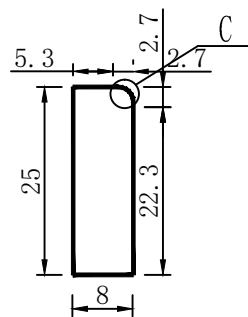


混凝土地面结构层详图

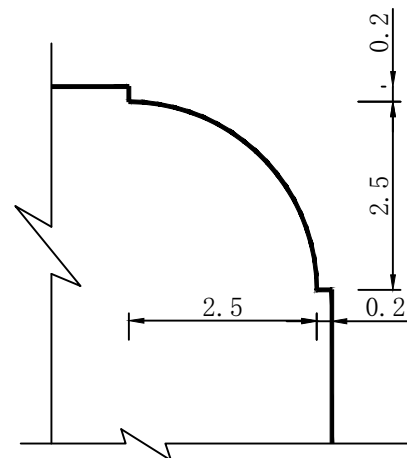
| | | | | | | | |
|------------|-----|------|-----|---------|---------------------|---------|--|
| 泾清项目管理有限公司 | | | | 项目名称 | 裕丰园小学学校室外排水及路面修复等项目 | | |
| 设计 | 王丽波 | 项目负责 | 李竹 | 地面结构层详图 | 图 别 | | |
| 校对 | 李慧娟 | 审核 | 汪翔 | | 图 号 | XT01 | |
| 工种负责 | 代旭 | 审定 | 王进华 | | 日 期 | 2025.05 | |



平面
1:10



A--A
1:10



C 大样图
1:1

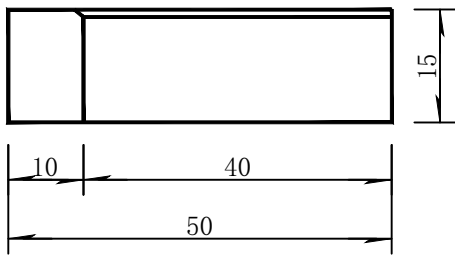
路沿石每延米工程数量表

| 序 号 | 类 别 | 数 量 (m ³) |
|-----|-------------|-----------------------|
| 1 | 路沿石 | 0.020 |
| 2 | C15混凝土挡块 | 0.015 |
| 3 | 4cm厚M10水泥砂浆 | 0.003 |

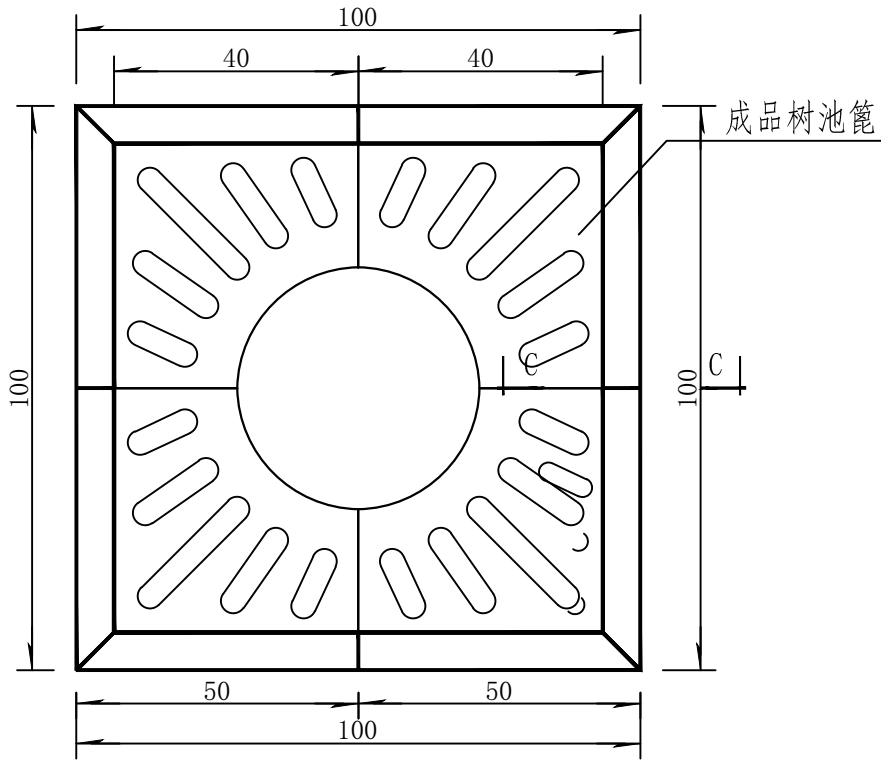
注:

- 图中尺寸均以厘米计。
- 乙式,丁式路缘石采用C35混凝土预制。

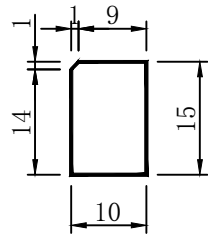
| | | | | | | | |
|------------|-----|------|-----|-------|--------------------|-----|---------|
| 泾清项目管理有限公司 | | | | 项目名称 | 裕丰园小学校室外排水及路面修复等项目 | | |
| 设计 | 王丽波 | 项目负责 | 李竹 | 路沿石详图 | | 图 别 | |
| 校对 | 李慧娟 | 审核 | 汪翔 | | | 图 号 | XT02 |
| 工种负责 | 代旭 | 审定 | 王建华 | | | 日 期 | 2025.05 |



立面图



平面图



C-C

树坑板

1:20

注:

- 1. 图中尺寸单位均以厘米计.
- 2. 树坑板材质均为花岗岩,石料强度 $\geq 120\text{MPa}$,吸水率 $\leq 0.5\%$;干燥压缩强度 $\geq 160.0\text{MPa}$;弯曲强度 $\geq 8.0\text{MPa}$ 。

| | | | | | | | |
|------------|-----|------|----|-------|---------------------|---------|--|
| 泾清项目管理有限公司 | | | | 项目名称 | 裕丰园小学学校室外排水及路面修复等项目 | | |
| 设计 | 王丽波 | 项目负责 | 李竹 | 树坑板详图 | 图 别 | | |
| 校对 | 李慧娟 | 审核 | 汪翔 | | 图 号 | XT03 | |
| 工种负责 | 代旭 | 审定 | 王建 | | 日 期 | 2025.05 | |