

2023 年富平县玉米单产提升工程（续建） 实施方案图册

项目承担单位：富平县农业农村局

图册编制单位：陕西诚业土地勘测规划设计有限责任公司

编制日期：二〇二五年二月

2023 年富平县玉米单产提升工程（续建） 实施方案图册

项目承担单位：富平县农业农村局

图册编制单位：陕西诚业土地勘测规划设计有限责任公司

批 准： 叶 伟

审 定： 李晓芳

校 核： 高升明

设 计： 刘春梅

编 制 日 期： 二〇二五年二月

图 册 目 录

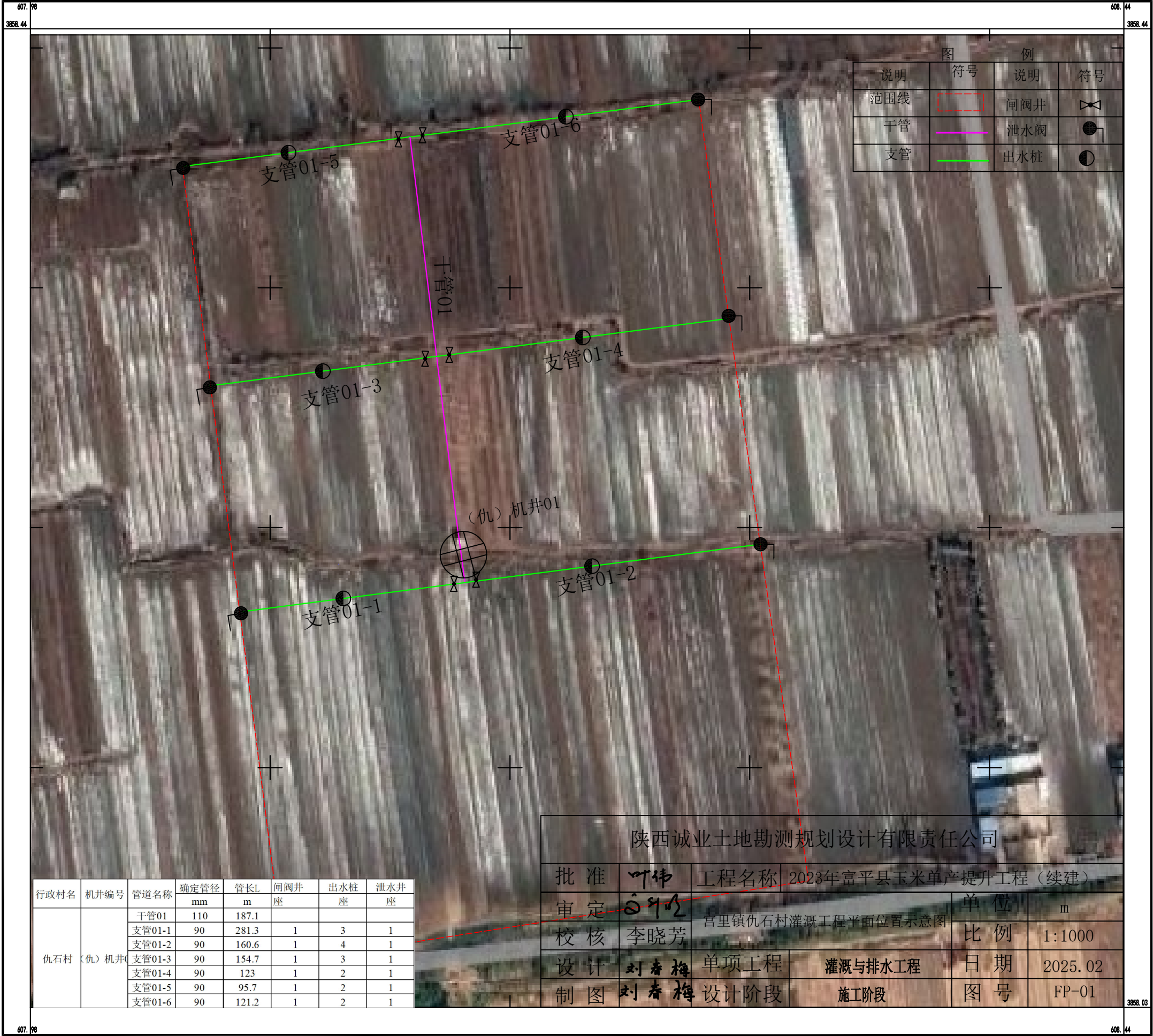
项目名称：2023年富平县玉米单产提升工程（续建）		
设计单位：陕西诚业土地勘测规划设计有限责任公司		
序 号	图 号	图 名
1	QS—01	宫里镇仇石村灌溉工程平面位置示意图
2	DC—01-01~02	宫里镇董村灌溉工程平面位置示意图
3	QC—01	宫里镇齐村灌溉工程平面位置示意图
4	GJ—01	张桥镇甘井村灌溉工程平面位置示意图
5	TM—01-01~02	张桥镇铁门村灌溉工程平面位置示意图
6	YL-01	张桥镇原李村灌溉工程平面位置示意图
7	DX—01-01~06	到贤镇到贤村灌溉工程平面位置示意图
8	DR—01-01~03	到贤镇东仁村灌溉工程平面位置示意图
9	HJ—01-01~04	到贤镇忽家村灌溉工程平面位置示意图
10	JX—01-01~05	到贤镇纪贤村灌溉工程平面位置示意图
11	XR—01-01~03	到贤镇西仁村灌溉工程平面位置示意图
12	YD-01	到贤镇牙道村灌溉工程平面位置示意图
13	ZH-01~03	到贤镇忠惠村灌溉工程平面位置示意图
14	GP-01	玻璃井房设计图
15	GP-02	井房首部设计图
16	GP-03	水肥一体化系统工作原理图
17	GP-04	管道连接及管沟设计图
18	GP-05-01~02	管道连接示意图
19	GP-06	闸阀井设计图

项目名称：2023年富平县玉米单产提升工程（续建）

设计单位：陕西诚业土地勘测规划设计有限责任公司

[illegible]

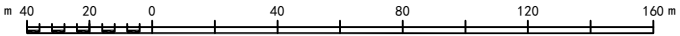
宫里镇仇石村灌溉工程平面位置示意图



宫里镇董村灌溉工程平面位置示意图



1:2000



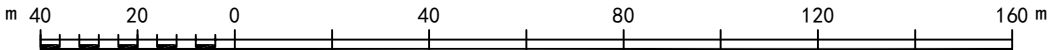
宫里镇董村灌溉工程平面位置示意图



宫里镇齐村灌溉工程平面位置示意图



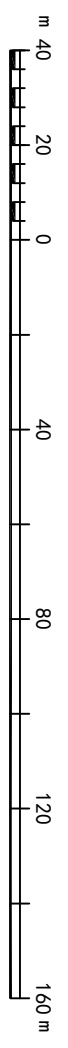
1:2000



张桥镇甘井村灌溉工程平面位置示意图



1:2000



张桥镇铁门村灌溉工程平面位置示意图



1:2000



张桥镇铁门村灌溉工程平面位置示意图

622. 35

622. 86

3849. 21

3849. 21

材料编号	管道名称	规格管径	管长	井深	井底高程	井口高程
上管001	110	107.3				
支管002-1	50	41.2	1	1	1	1
支管002-2	50	41.2	1	1	1	1
支管004-1	110	113.2				
支管004-2	50	68.8	1	1	1	1
支管005-1	110	109.2				
支管005-2	50	83.9	1	2	1	1
支管005-3	50	84.7	1	3	1	1
支管006-1	50	25.2	1	2	1	1
支管006-2	50	25.2	1	2	1	1
支管006-3	50	25.2	1	2	1	1
支管006-4	50	25.2	1	2	1	1
支管006-5	50	25.2	1	2	1	1
支管006-6	50	25.2	1	2	1	1
支管006-7	50	25.2	1	2	1	1
支管006-8	50	25.2	1	2	1	1
支管006-9	50	25.2	1	2	1	1
支管006-10	50	25.2	1	2	1	1
支管006-11	50	25.2	1	2	1	1
支管006-12	50	25.2	1	2	1	1
支管006-13	50	25.2	1	2	1	1
支管006-14	50	25.2	1	2	1	1
支管006-15	50	25.2	1	2	1	1
支管006-16	50	25.2	1	2	1	1
支管006-17	50	25.2	1	2	1	1
支管006-18	50	25.2	1	2	1	1
支管006-19	50	25.2	1	2	1	1
支管006-20	50	25.2	1	2	1	1
支管006-21	50	25.2	1	2	1	1
支管006-22	50	25.2	1	2	1	1
支管006-23	50	25.2	1	2	1	1
支管006-24	50	25.2	1	2	1	1
支管006-25	50	25.2	1	2	1	1
支管006-26	50	25.2	1	2	1	1
支管006-27	50	25.2	1	2	1	1
支管006-28	50	25.2	1	2	1	1
支管006-29	50	25.2	1	2	1	1
支管006-30	50	25.2	1	2	1	1
支管006-31	50	25.2	1	2	1	1
支管006-32	50	25.2	1	2	1	1
支管006-33	50	25.2	1	2	1	1
支管006-34	50	25.2	1	2	1	1
支管006-35	50	25.2	1	2	1	1
支管006-36	50	25.2	1	2	1	1
支管006-37	50	25.2	1	2	1	1
支管006-38	50	25.2	1	2	1	1
支管006-39	50	25.2	1	2	1	1
支管006-40	50	25.2	1	2	1	1
支管006-41	50	25.2	1	2	1	1
支管006-42	50	25.2	1	2	1	1
支管006-43	50	25.2	1	2	1	1
支管006-44	50	25.2	1	2	1	1
支管006-45	50	25.2	1	2	1	1
支管006-46	50	25.2	1	2	1	1
支管006-47	50	25.2	1	2	1	1
支管006-48	50	25.2	1	2	1	1
支管006-49	50	25.2	1	2	1	1
支管006-50	50	25.2	1	2	1	1
支管006-51	50	25.2	1	2	1	1
支管006-52	50	25.2	1	2	1	1
支管006-53	50	25.2	1	2	1	1
支管006-54	50	25.2	1	2	1	1
支管006-55	50	25.2	1	2	1	1
支管006-56	50	25.2	1	2	1	1
支管006-57	50	25.2	1	2	1	1
支管006-58	50	25.2	1	2	1	1
支管006-59	50	25.2	1	2	1	1
支管006-60	50	25.2	1	2	1	1
支管006-61	50	25.2	1	2	1	1
支管006-62	50	25.2	1	2	1	1
支管006-63	50	25.2	1	2	1	1
支管006-64	50	25.2	1	2	1	1
支管006-65	50	25.2	1	2	1	1
支管006-66	50	25.2	1	2	1	1
支管006-67	50	25.2	1	2	1	1
支管006-68	50	25.2	1	2	1	1
支管006-69	50	25.2	1	2	1	1
支管006-70	50	25.2	1	2	1	1
支管006-71	50	25.2	1	2	1	1
支管006-72	50	25.2	1	2	1	1
支管006-73	50	25.2	1	2	1	1
支管006-74	50	25.2	1	2	1	1
支管006-75	50	25.2	1	2	1	1
支管006-76	50	25.2	1	2	1	1
支管006-77	50	25.2	1	2	1	1
支管006-78	50	25.2	1	2	1	1
支管006-79	50	25.2	1	2	1	1
支管006-80	50	25.2	1	2	1	1
支管006-81	50	25.2	1	2	1	1
支管006-82	50	25.2	1	2	1	1
支管006-83	50	25.2	1	2	1	1
支管006-84	50	25.2	1	2	1	1
支管006-85	50	25.2	1	2	1	1
支管006-86	50	25.2	1	2	1	1
支管006-87	50	25.2	1	2	1	1
支管006-88	50	25.2	1	2	1	1
支管006-89	50	25.2	1	2	1	1
支管006-90	50	25.2	1	2	1	1
支管006-91	50	25.2	1	2	1	1
支管006-92	50	25.2	1	2	1	1
支管006-93	50	25.2	1	2	1	1
支管006-94	50	25.2	1	2	1	1
支管006-95	50	25.2	1	2	1	1
支管006-96	50	25.2	1	2	1	1
支管006-97	50	25.2	1	2	1	1
支管006-98	50	25.2	1	2	1	1
支管006-99	50	25.2	1	2	1	1
支管006-100	50	25.2	1	2	1	1

图例			
说明	符号	说明	符号
范围线	<div></div>	闸阀井	<div></div>
干管	<div></div>	泄水阀	<div></div>
支管	<div></div>	出水桩	<div></div>



陕西诚业土地勘测规划设计有限责任公司			
批准	审核	工程名称	2023年富平县玉米单产提升工程（续建）
校核	李晓芳	张桥镇铁门村灌溉工程平面位置示意图	
设计	刘春梅	单项工程	灌溉与排水工程
制图	刘春梅	设计阶段	初设阶段

3848. 79

3848. 79

622. 35

622. 86

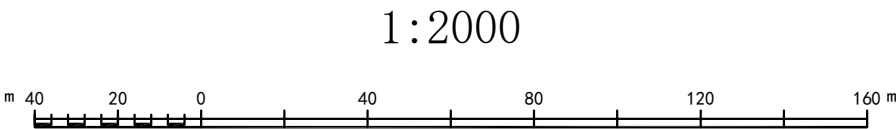
1:2000



张桥镇原李村灌溉工程平面位置示意图



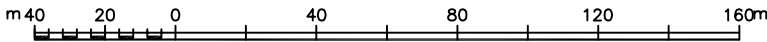
到贤镇到贤村灌溉工程平面位置示意图



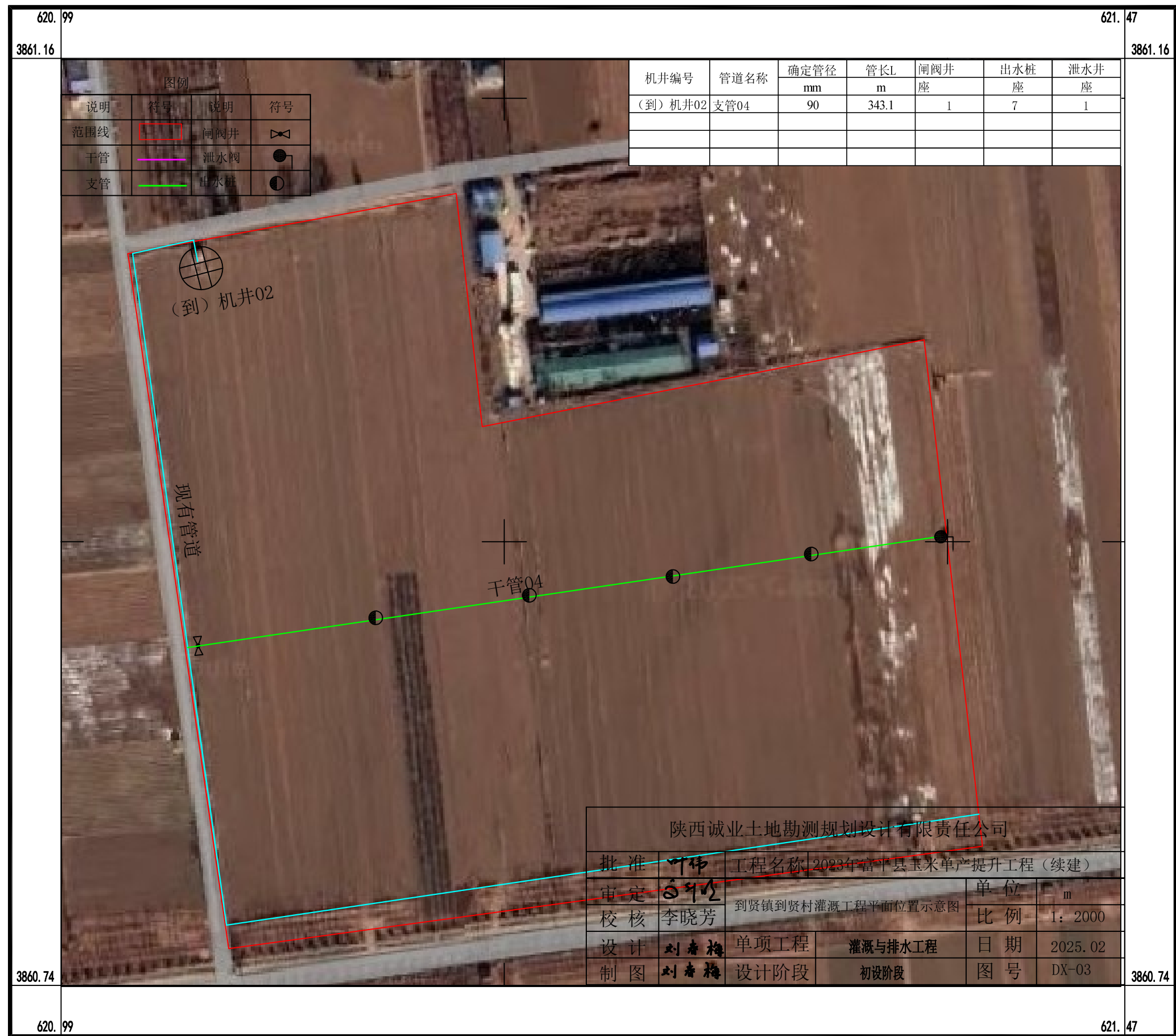
到贤镇到贤村灌溉工程平面位置示意图



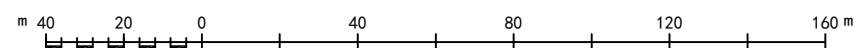
1:2000



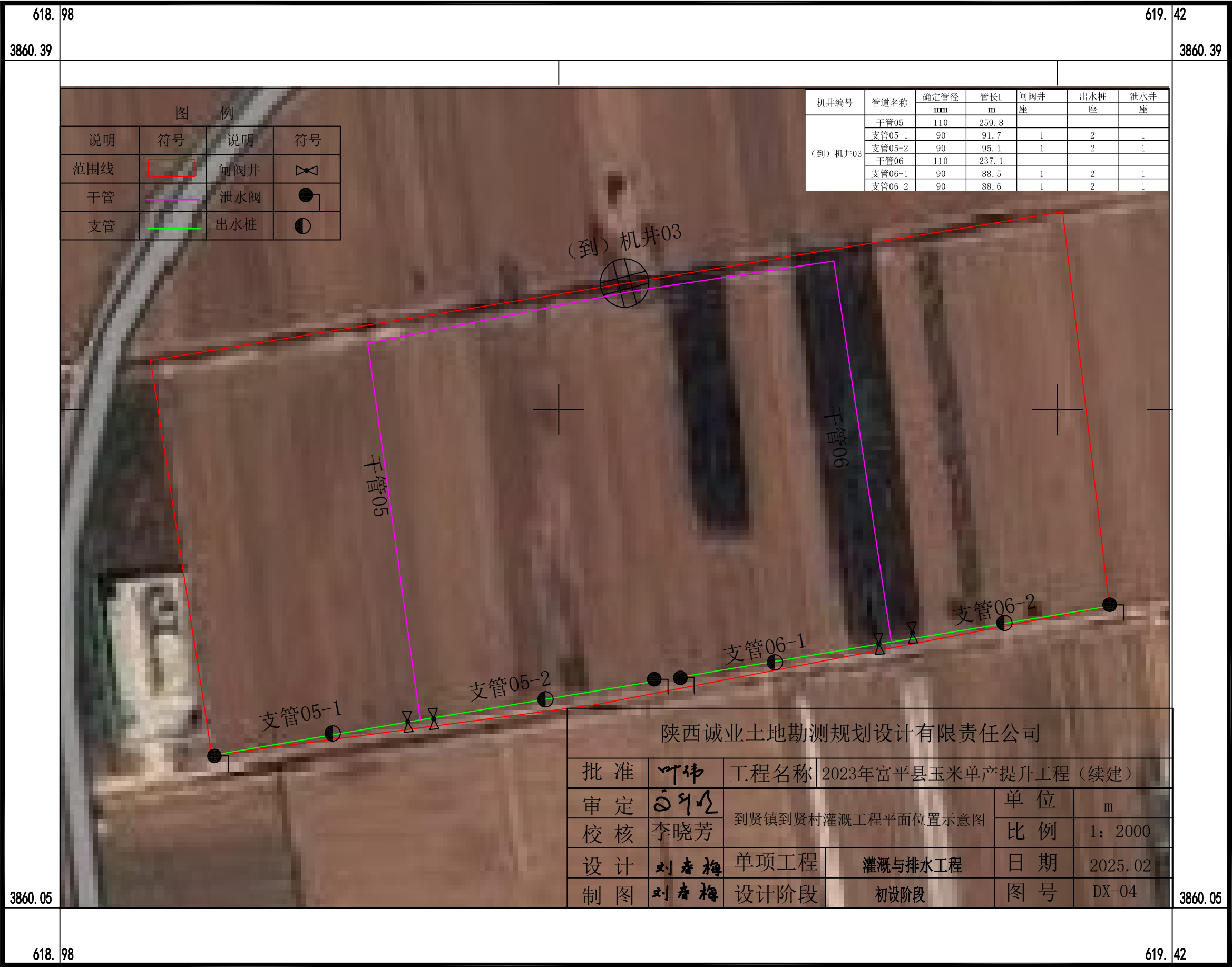
到贤镇到贤村灌溉工程平面位置示意图



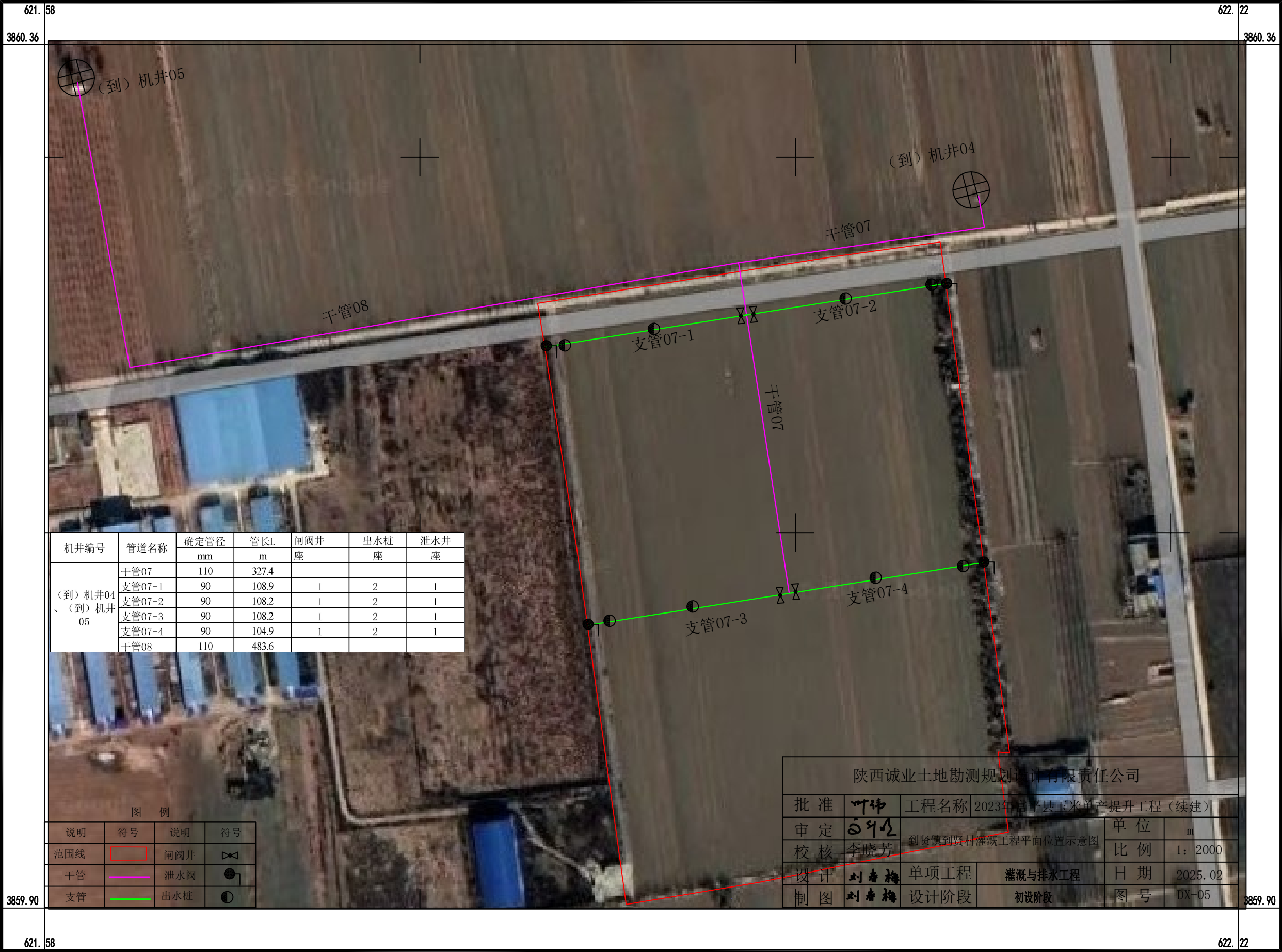
1:2000



到贤镇到贤村灌溉工程平面位置示意图



到贤镇到贤村灌溉工程平面位置示意图



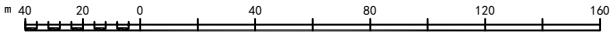
1:2000



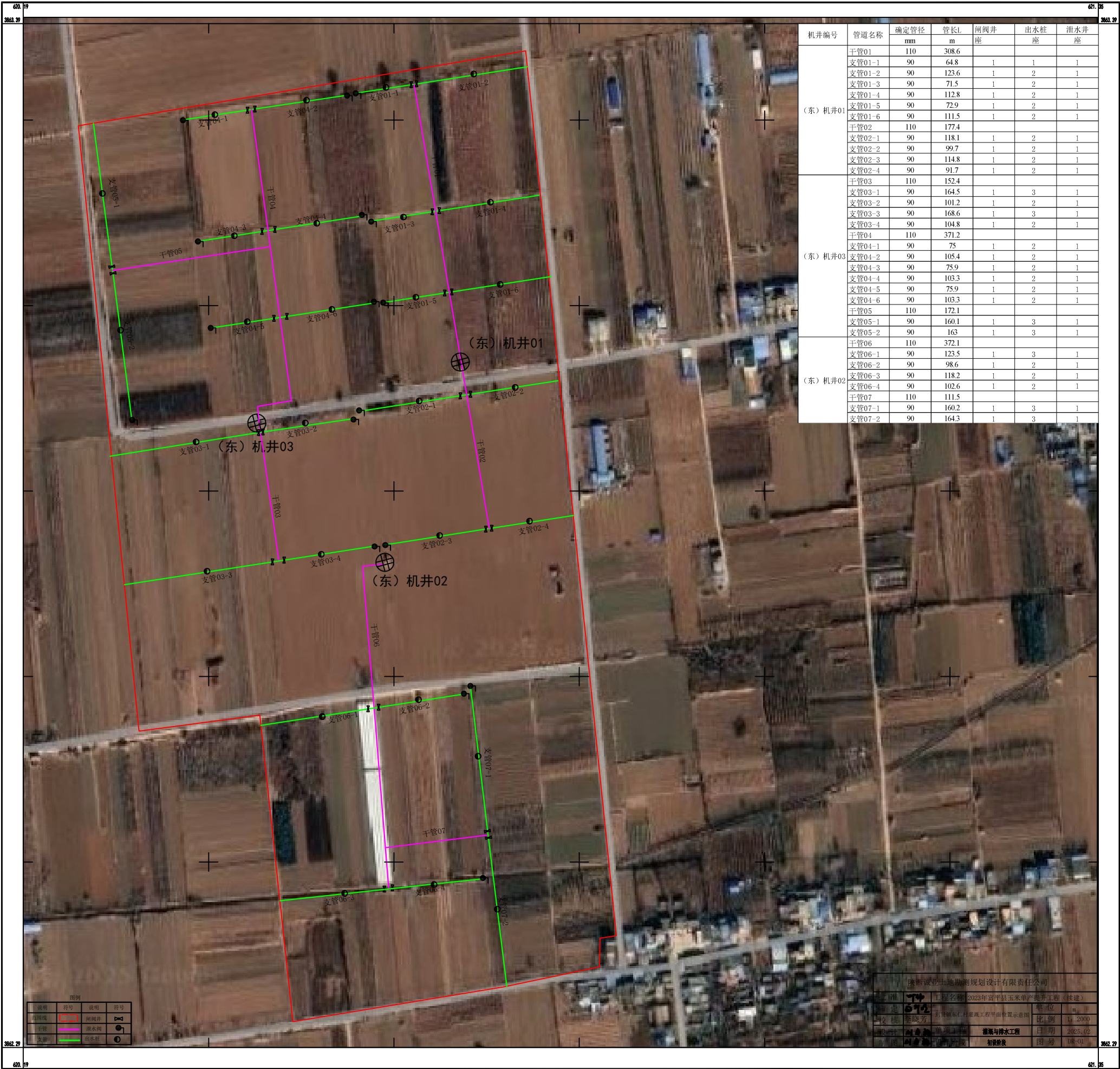
到贤镇到贤村灌溉工程平面位置示意图



1:2000



到贤镇东仁村灌溉工程平面位置示意图



到贤镇东仁村灌溉工程平面位置示意图



到贤镇东仁村灌溉工程平面位置示意图



1:2000



到贤镇忽家村灌溉工程平面位置示意图



到贤镇忽家村灌溉工程平面位置示意图



到贤镇忽家村灌溉工程平面位置示意图



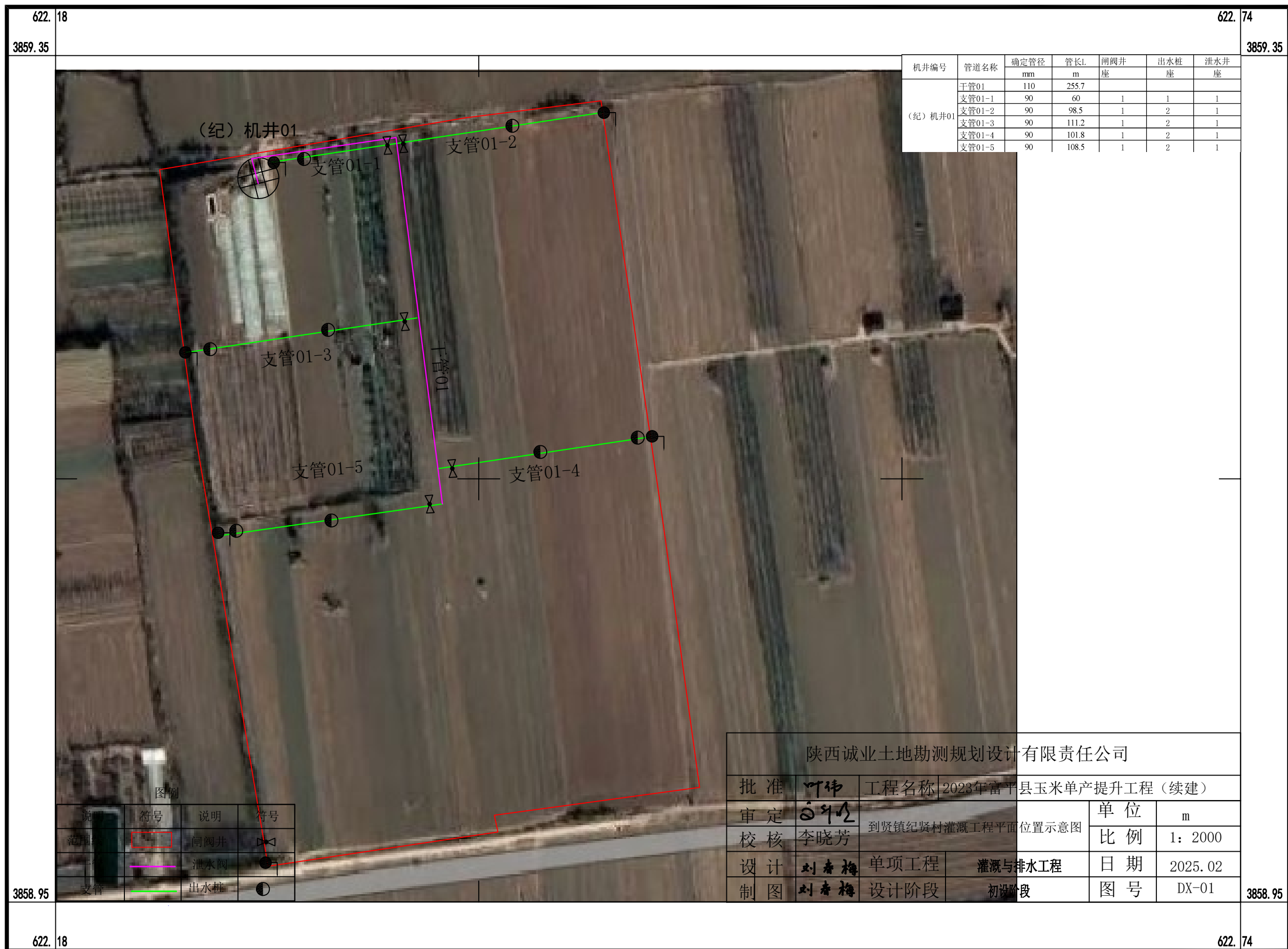
1:2000



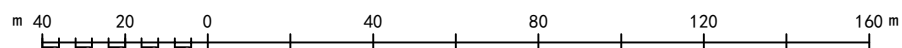
到贤镇忽家村灌溉工程平面位置示意图



到贤镇纪贤村灌溉工程平面位置示意图



1:2000



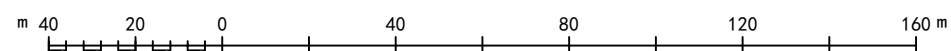
到贤镇纪贤村灌溉工程平面位置示意图



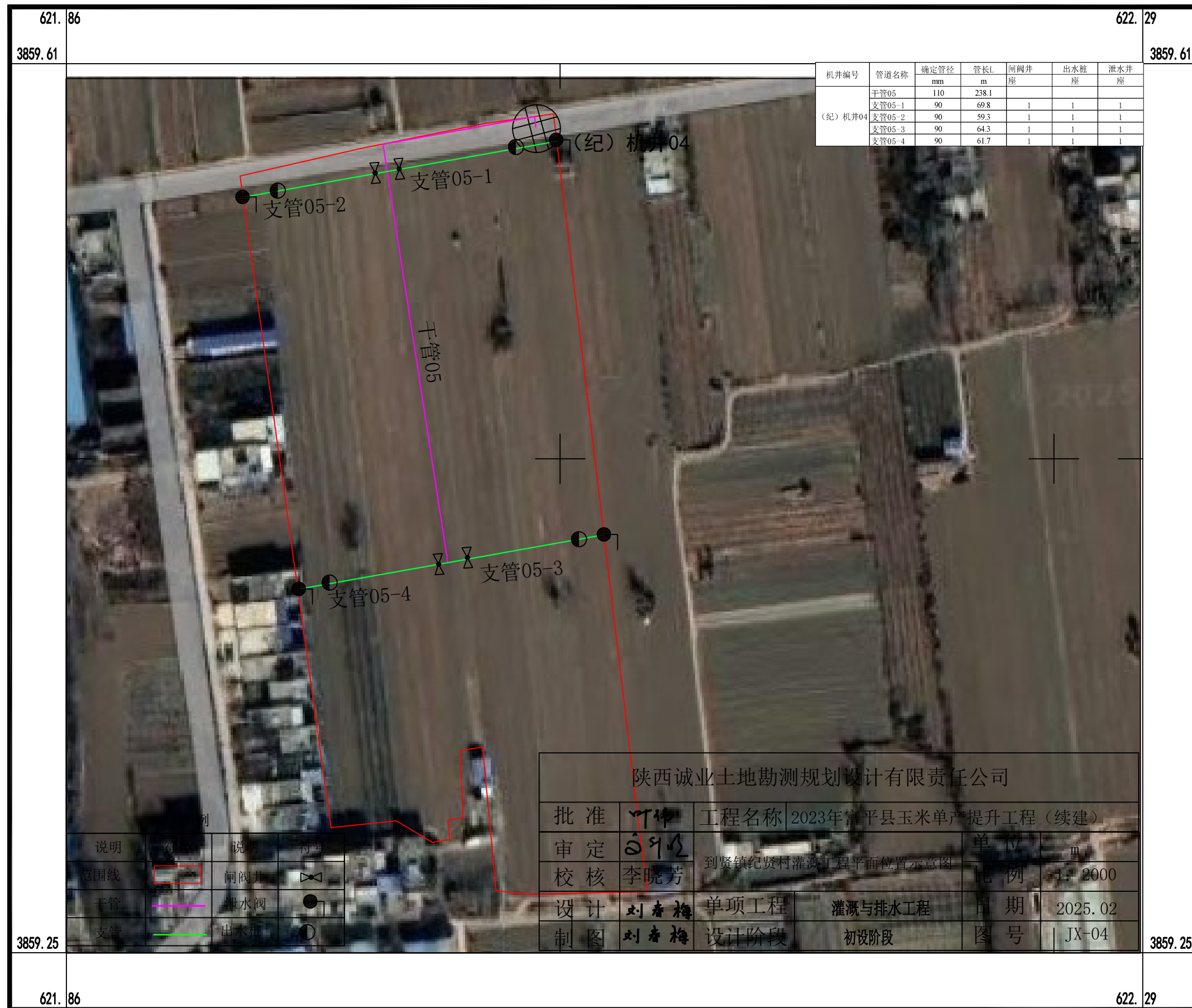
到贤镇纪贤村灌溉工程平面位置示意图



1:2000



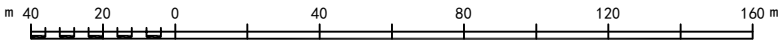
到贤镇纪贤村灌溉工程平面位置示意图



到贤镇纪贤村灌溉工程平面位置示意图



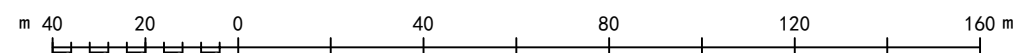
1:2000



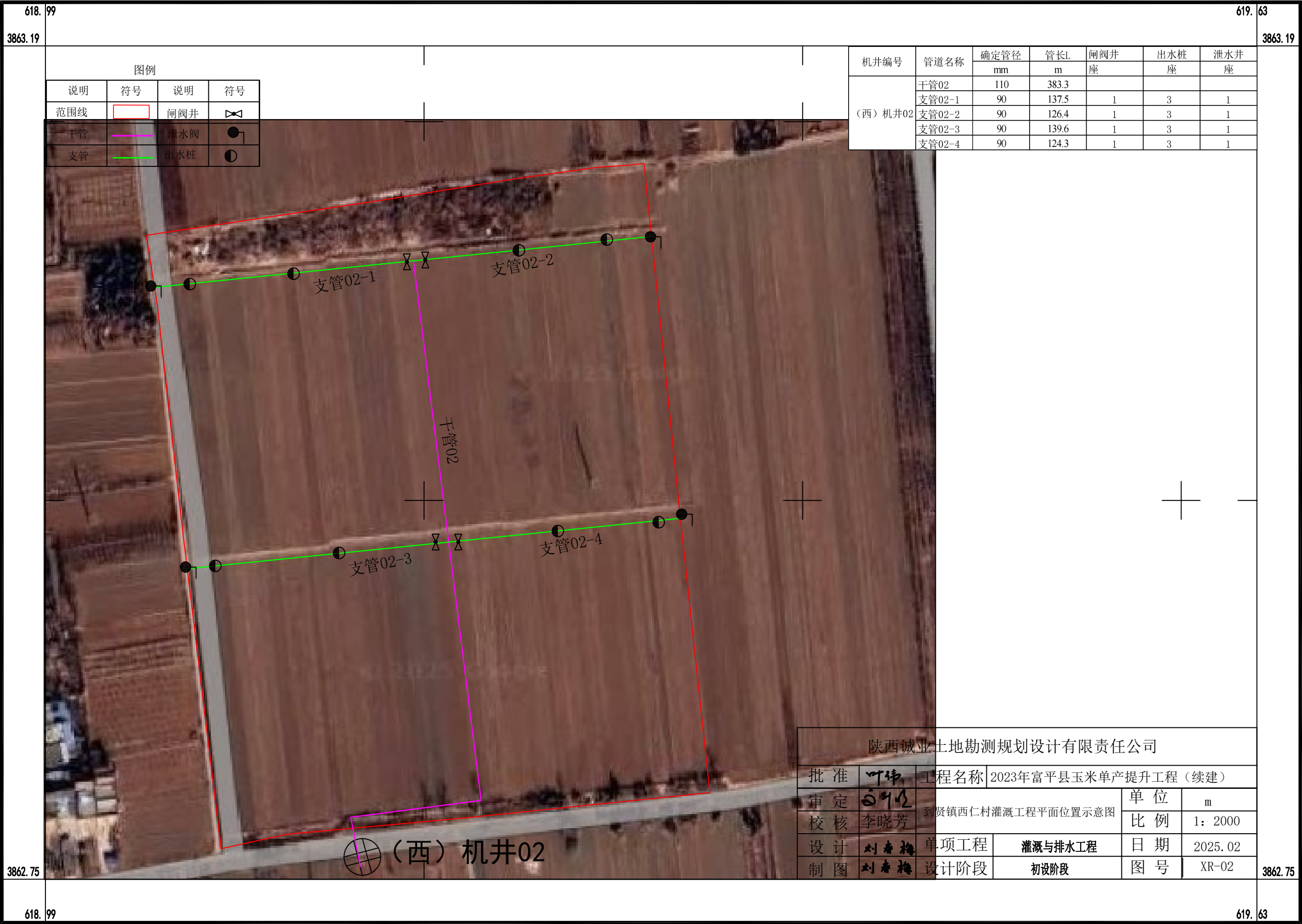
到贤镇西仁村灌溉工程平面位置示意图



1:2000



到贤镇西仁村灌溉工程平面位置示意图



3862.75

618.99

3862.75

619.63

陕西诚业土地勘测规划设计有限责任公司

批准

叶伟

工程名称

2023年富平县玉米单产提升工程（续建）

审定

王明

到贤镇西仁村灌溉工程平面位置示意图

单位

m

校核

李晓芳

比例

1: 2000

设计

刘春梅

单项工程

灌溉与排水工程

日期

2025. 02

制图

刘春梅

设计阶段

初设阶段

图号

XR-02

1:2000

m

40

20

0

40

80

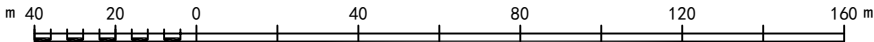
120

160 m

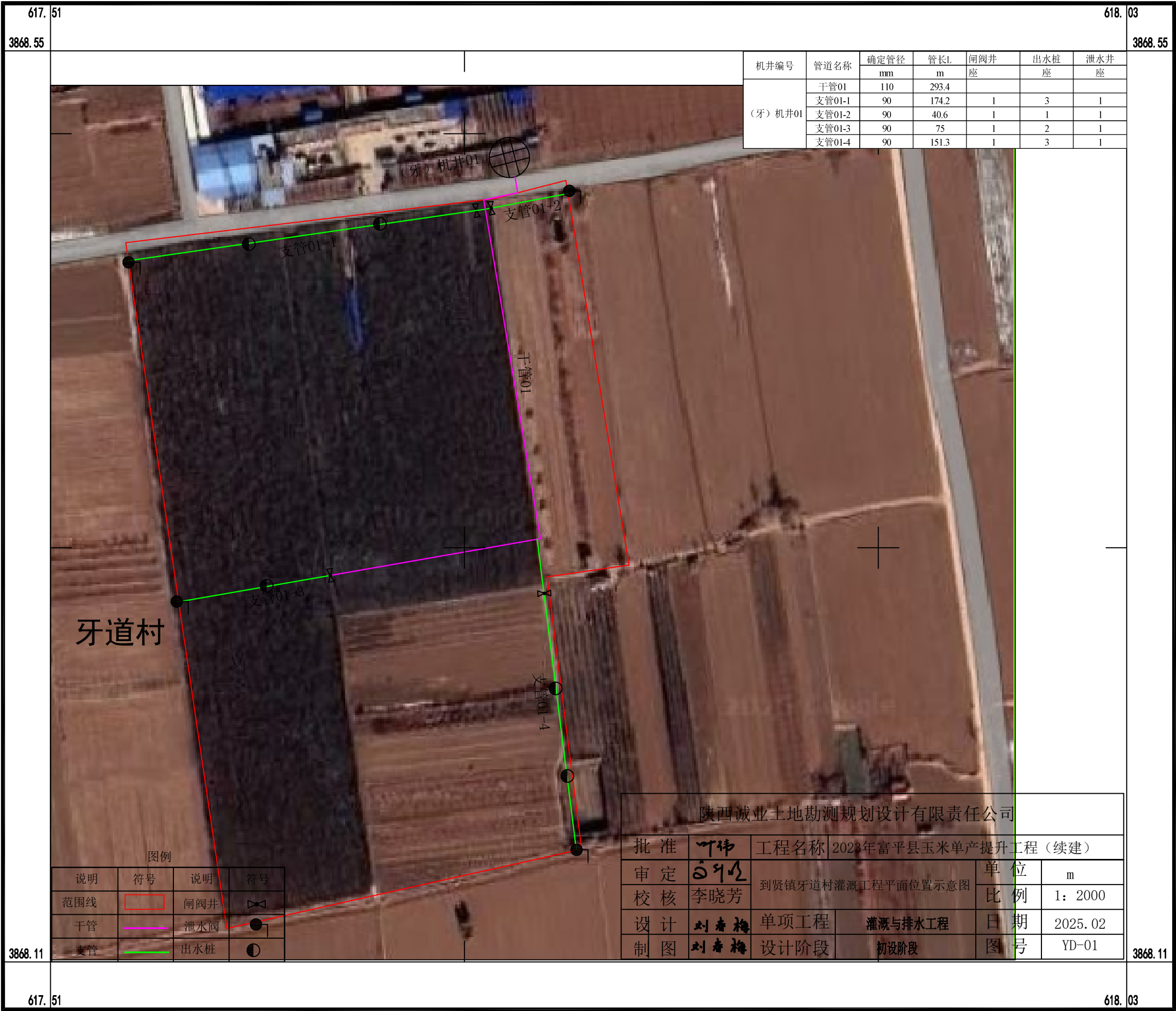
到贤镇西仁村灌溉工程平面位置示意图



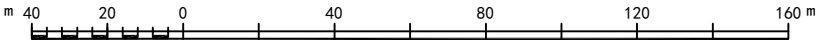
1:2000



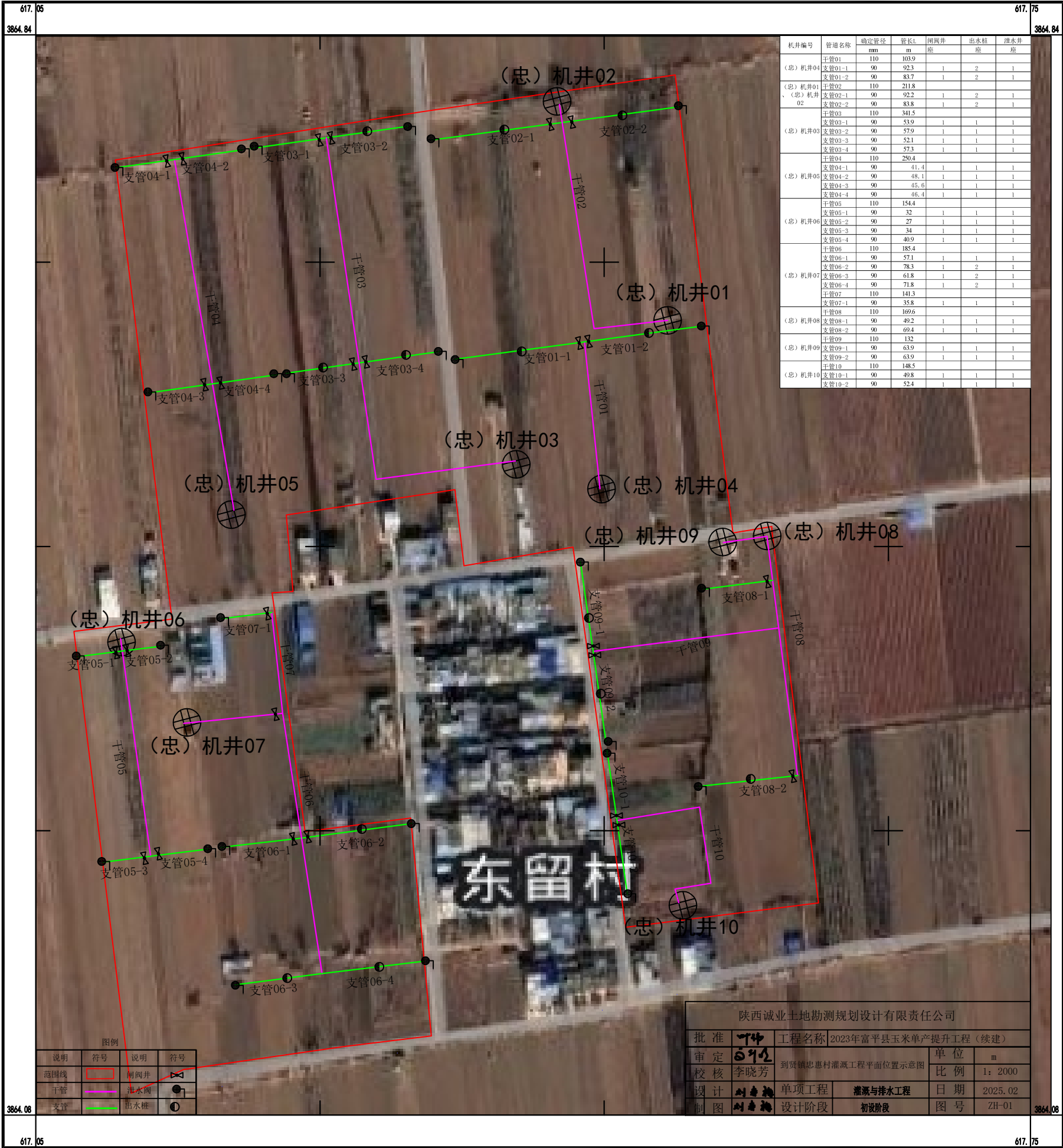
到贤镇牙道村灌溉工程平面位置示意图



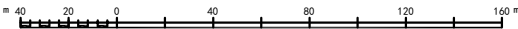
1:2000



到贤镇忠惠村灌溉工程平面位置示意图



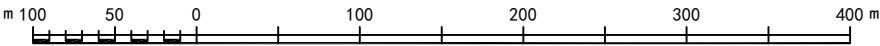
1:2000



到贤镇忠惠村灌溉工程平面位置示意图



1:5000



到贤镇忠惠村灌溉工程平面位置示意图



陕西诚业土地勘测规划设计有限责任公司

批准

丁中

工程名称

2023年富平县玉米单产提升工程（续建）

审定

692

单位

m

校核

李晓芳

到贤镇忠惠村灌溉工程平面位置示意图

比例

1: 2500

设计

刘忠施

单项工程

灌溉与排水工程

日期

2025. 02

制图

刘忠施

设计阶段

初设阶段

图号

ZH-03

616.25

3861.96

617.15

3861.96

1:2500

m

50

25

0

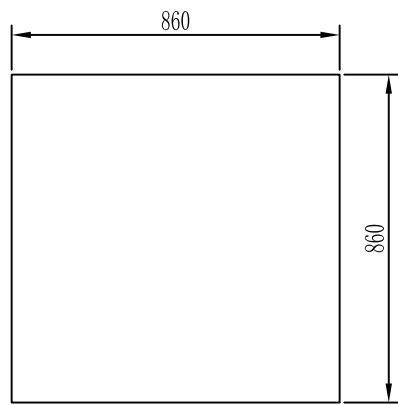
50

100

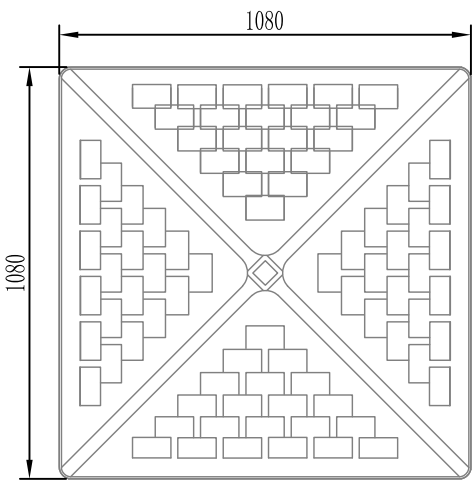
150

200 m

玻璃钢井房基础剖面图1:20



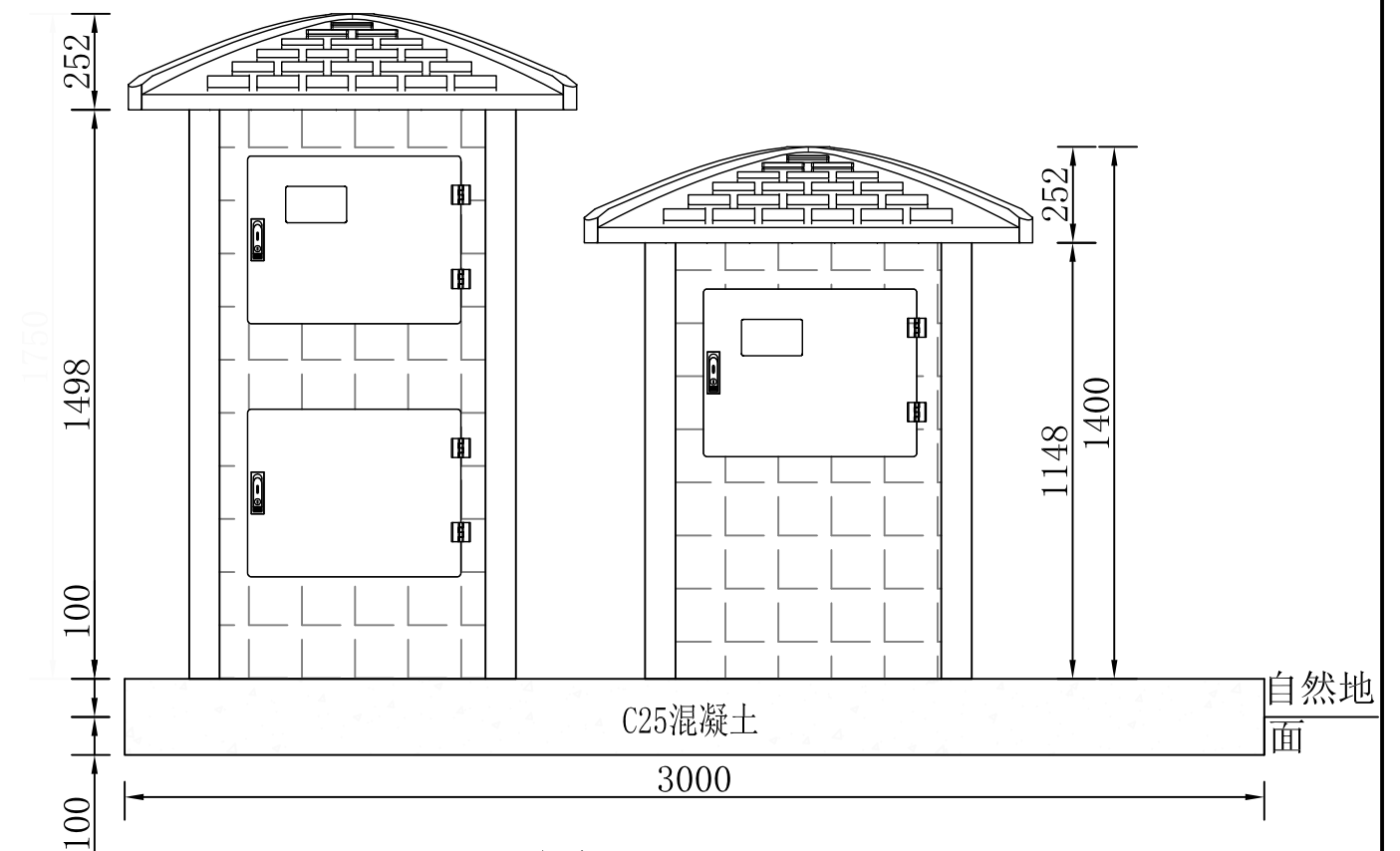
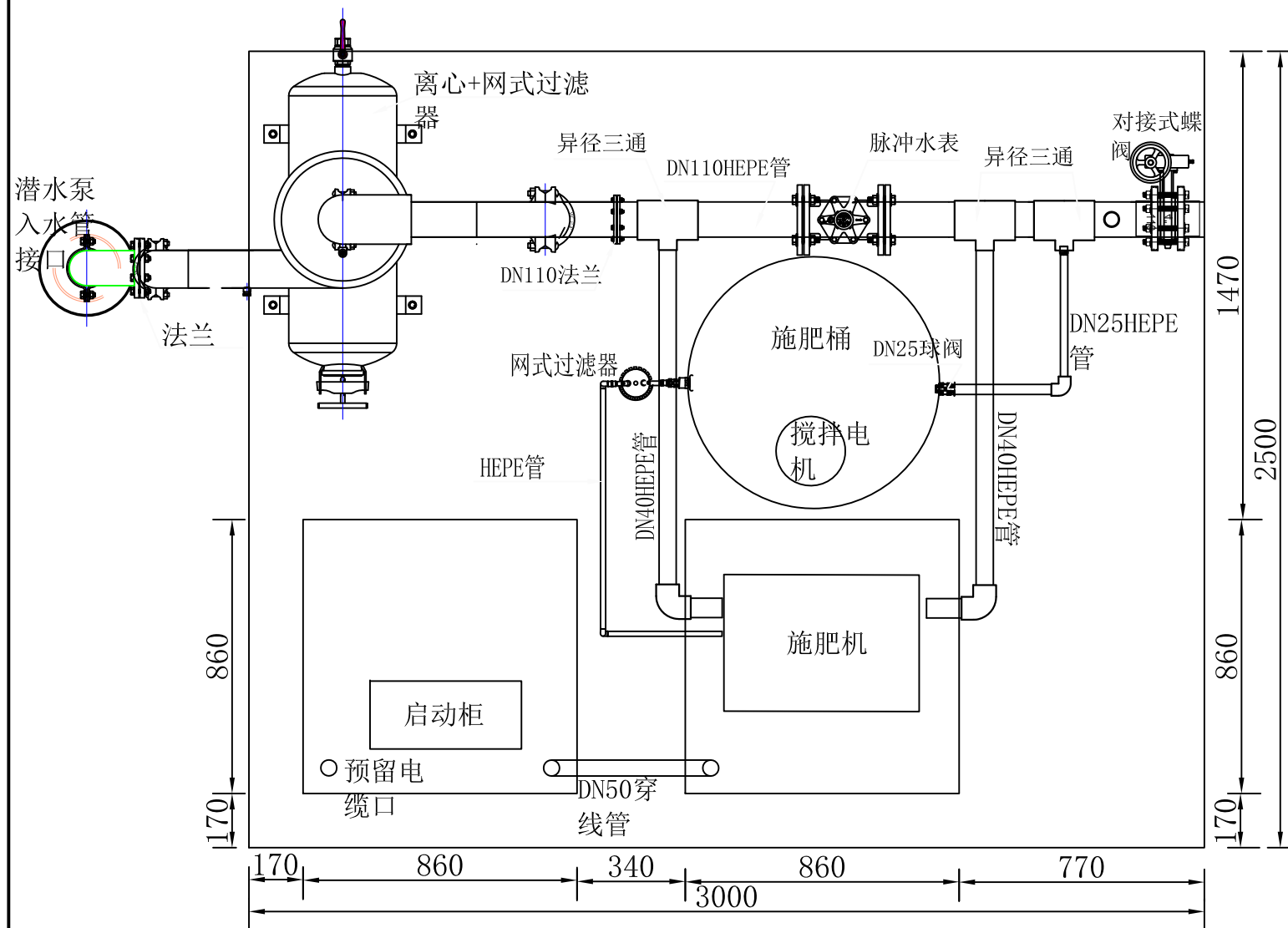
玻璃钢井房——顶平面1:20



说明：

- 1. 图中尺寸单位为毫米。
- 2. 玻璃钢井房产品规格为860mm*860mm*1750mm和860*860*1400两个，玻璃钢井房外箱体采用新型材料玻璃钢树脂膜压成型。玻璃钢井房分两种不同面板8块和一块井房顶组成，井房面板厚度6mm。
- 3. 井房基座为C25混凝土20cm，砂砾石垫层20cm。
- 4. 安装预埋件或膨胀螺栓来固定玻璃井房。
- 5. 此型玻璃钢井房主要用于安装井房首部电力设施，如启动柜等。安装基础需要预留UPVC50mm管，用于穿线。

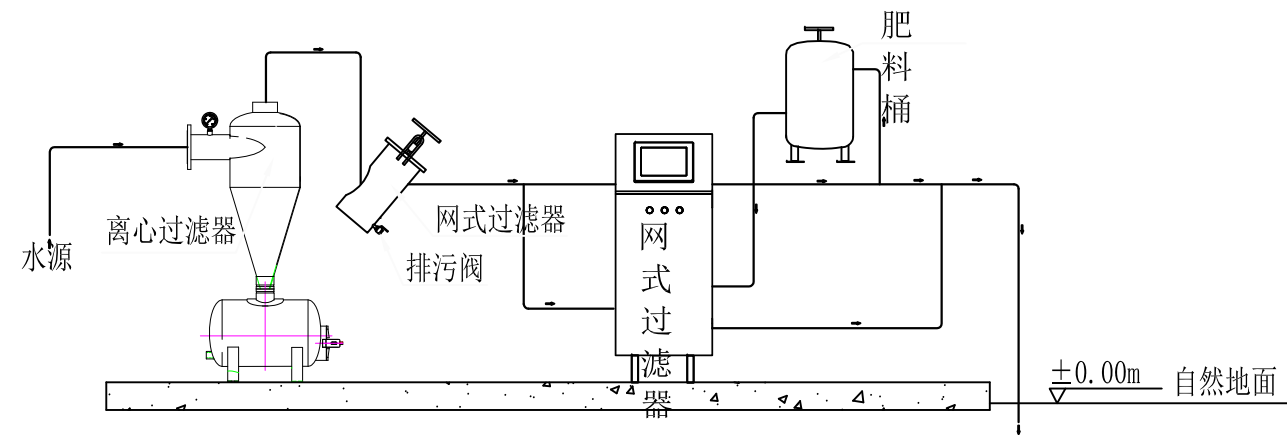
陕西诚业土地勘测规划设计有限责任公司					
批 准	叶伟	工程名称	2023年富平县玉米单产提升工程（续建）		
审 定	李 芳	玻璃井房设计图		单 位	cm
校 核	李晓芳			比 例	分示
设 计	刘春梅	单项工程	灌溉与排水工程	日 期	2025. 02
制 图	刘春梅	设计阶段	施工详图	图 号	GP-01



说明:

1. 图中单位为毫米;
2. 井房首部为3000mm*2500cm*400cm, C25混凝土基础20cm
3. 新型经营主体井房包含860*860*1750和860*860*1400两个玻璃钢井房, 其中1400mm玻璃钢井房放置泵入式施肥机;
4. 水肥一体机进水口、出水口的连接管道上安装双活接阀门。
5. 井房首部四周设置不锈钢围栏, 高1.5m。

陕西诚业土地勘测规划设计有限责任公司					
批准	叶伟	工程名称	2023年富平县玉米单产提升工程（续建）		
审定	李晓芳	井房首部设计图		单位	cm
校核	李晓芳			比例	分示
设计	刘春梅	单项工程	灌溉与排水工程	日期	2025.02
制图	刘春梅	设计阶段	施工详图	图号	GP-02

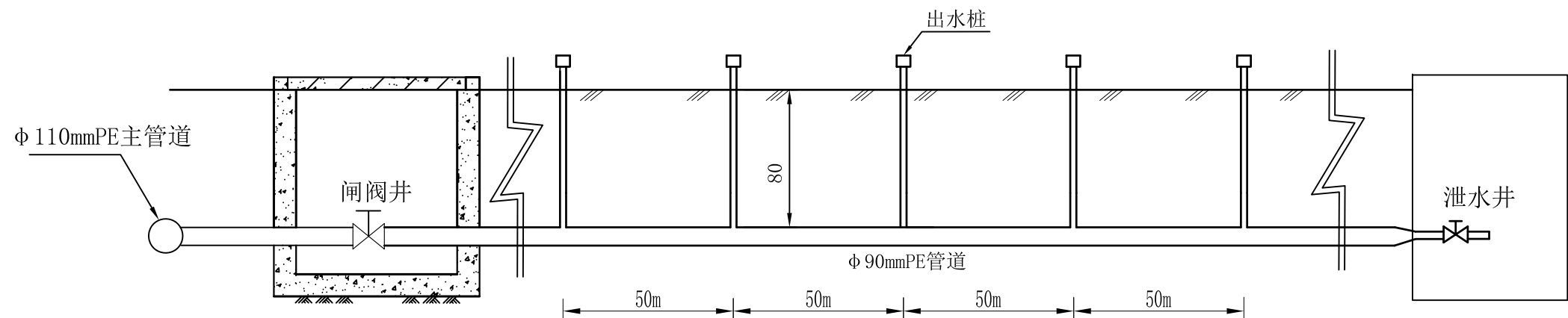


水肥一体化系统工作原理图

说明：

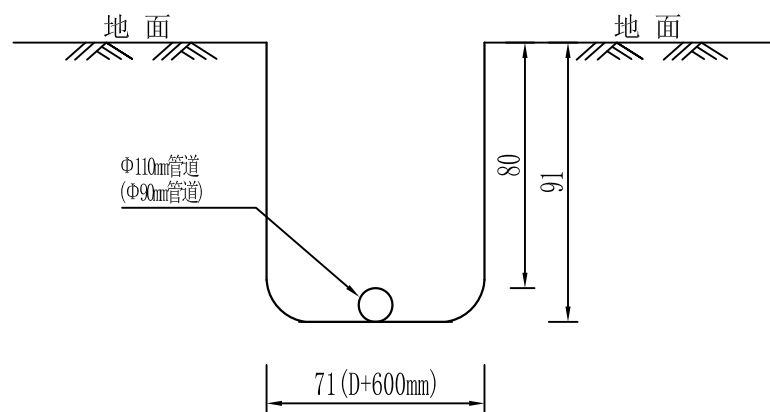
1. 水肥一体化系统一般由水源、水泵、离心网式过滤器、压力表、水表、灌溉管道等组成；

陕西诚业土地勘测规划设计有限责任公司					
批准	叶伟	工程名称	2023年富平县玉米单产提升工程（续建）		
审定	5912	水肥一体化系统工作原理图		单位	cm
校核	李晓芳			比例	分示
设计	刘春梅	单项工程	灌溉与排水工程	日期	2025.02
制图	刘春梅	设计阶段	施工详图	图号	GP-03



管道连接纵断面示意图

比例1:50



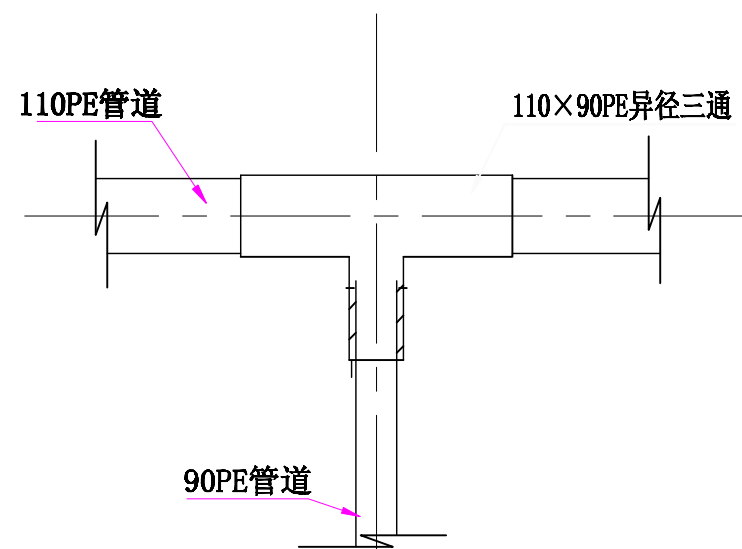
Φ 110mm (Φ 90mm 管道) 管沟横断面图

比例1:25

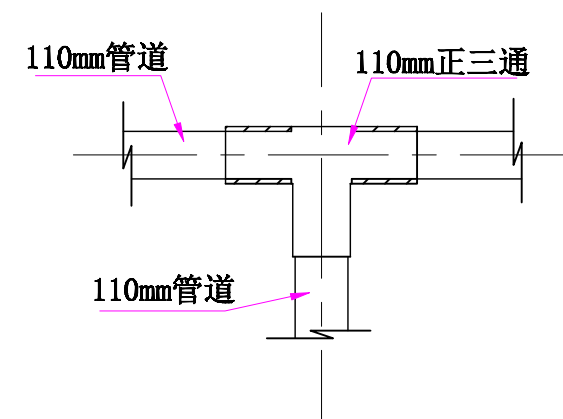
说明:

1. 输水灌溉采用PE塑料管输水灌溉。
2. 管道埋设在冻土层以下。
3. 管道安装工艺按照有关规范。
4. 图中D为管道外径，Φ 110mm和Φ 90mm 管沟沟底宽度为0.71m，深0.91m，管沟开挖土方量0.85m³/m。
5. 管道铺设之前，管沟沟底需夯实。

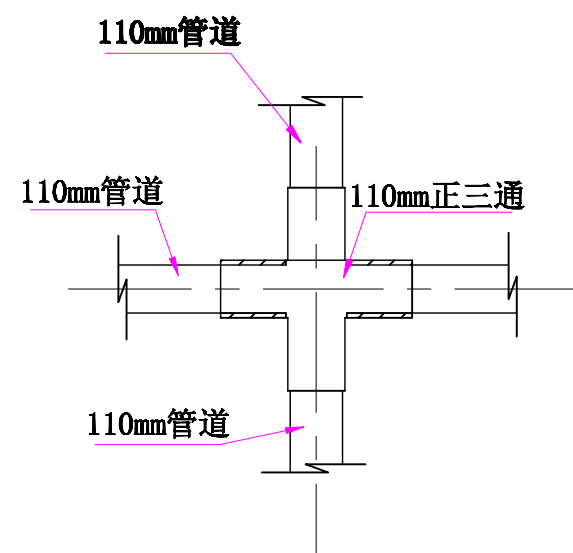
陕西诚业土地勘测规划设计有限责任公司					
批准	叶伟	工程名称	2023年富平县玉米单产提升工程（续建）		
审定	王利	管道连接及管沟设计图		单位	cm
校核	李晓芳			比例	分示
设计	刘春梅	单项工程	灌溉与排水工程	日期	2025. 02
制图	刘春梅	设计阶段	施工详图	图号	GP-04



110接90管道大样图

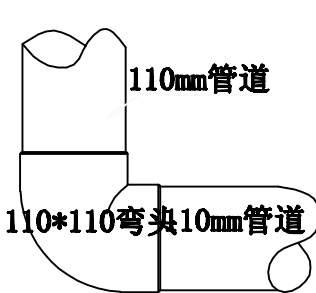


110正三通连接大样图

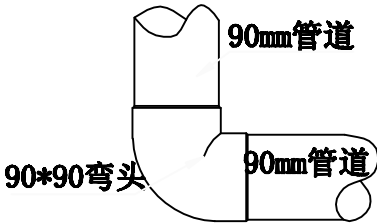


110正四通连接大样图

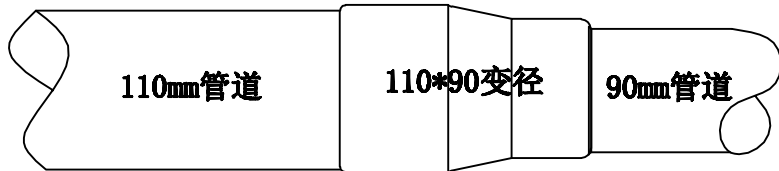
陕西诚业土地勘测规划设计有限责任公司					
批准	叶伟	工程名称	2023年富平县玉米单产提升工程（续建）		
审定	李伟	管道连接示意图（1/2）		单位	cm
校核	李晓芳			比例	分示
设计	刘春梅	单项工程	灌溉与排水工程	日期	2025. 02
制图	刘春梅	设计阶段	施工详图	图号	GP-05-01



110弯头连接大样图

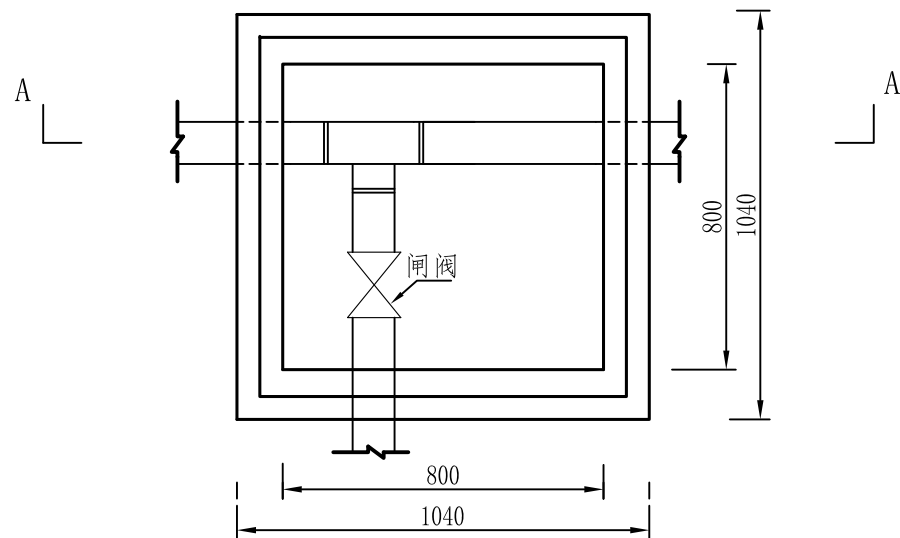


90弯头连接大样图

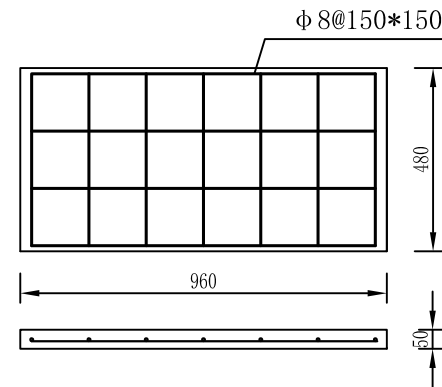


异径管连接大样图(110*90 等)

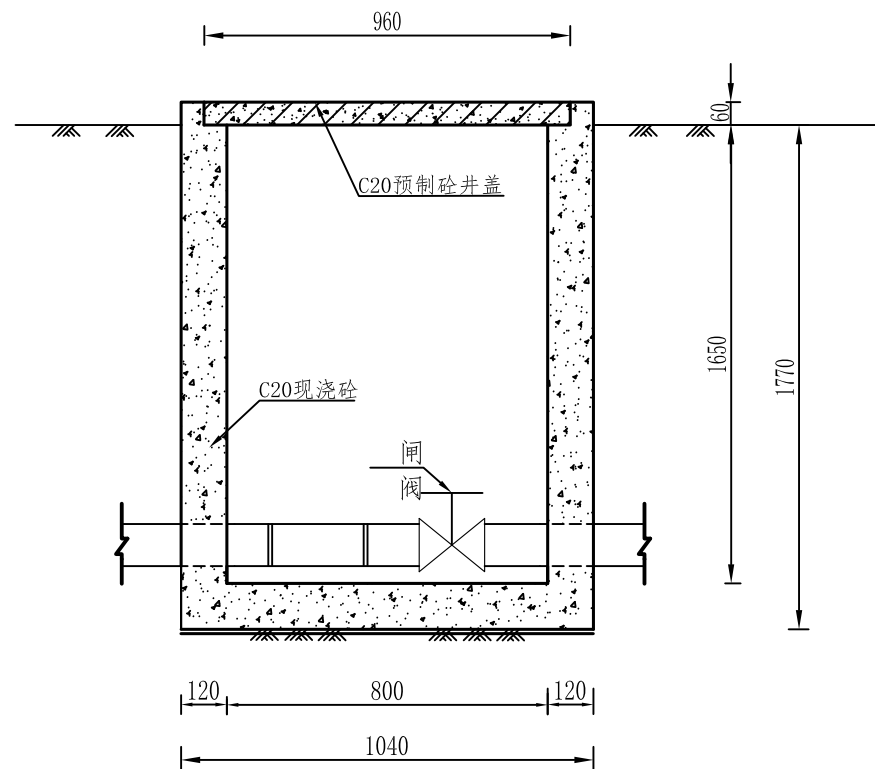
陕西诚业土地勘测规划设计有限责任公司					
批准	叶伟	工程名称	2023年富平县玉米单产提升工程（续建）		
审定	王平	管道连接示意图（2/2）		单位	cm
校核	李晓芳			比例	分示
设计	刘春梅	单项工程	灌溉与排水工程	日期	2025. 02
制图	刘春梅	设计阶段	施工详图	图号	GP-05-02



闸阀井平面图 (双闸阀)



井盖配筋图

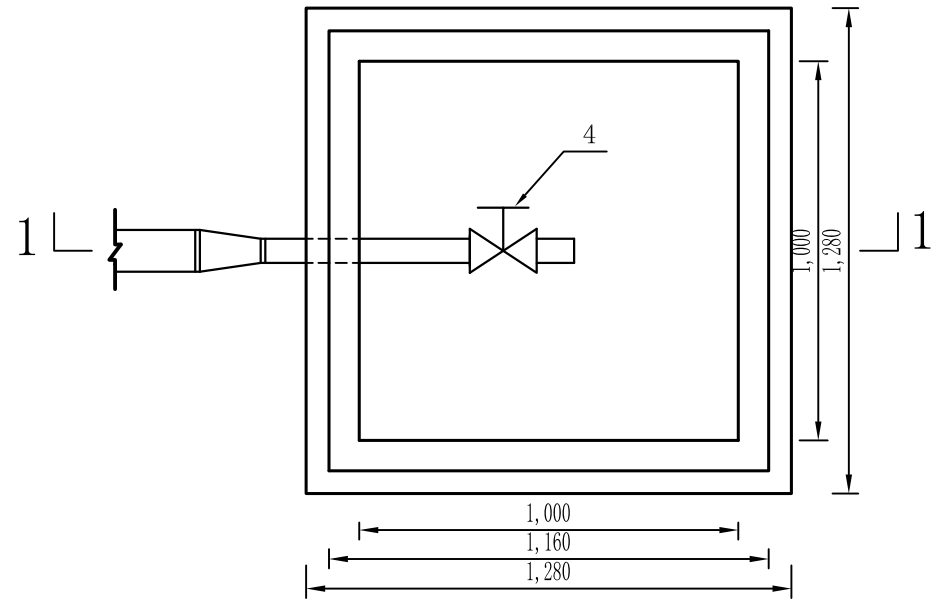


A—A剖面图

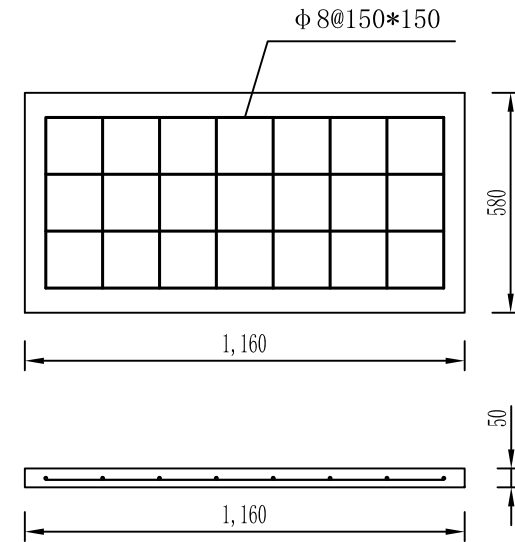
说明:

1. 闸阀井井盖均为2块C20预制砼拼接。
2. 闸阀的规格根据管道直径定，采用铸铁闸阀并用法兰头连接。
3. 闸阀井每个土方开挖 2.43m^3 ，井壁C20现浇砼 0.92m^3 ；井盖每块C20预制砼 0.03m^3 ，钢筋 3.7kg 。

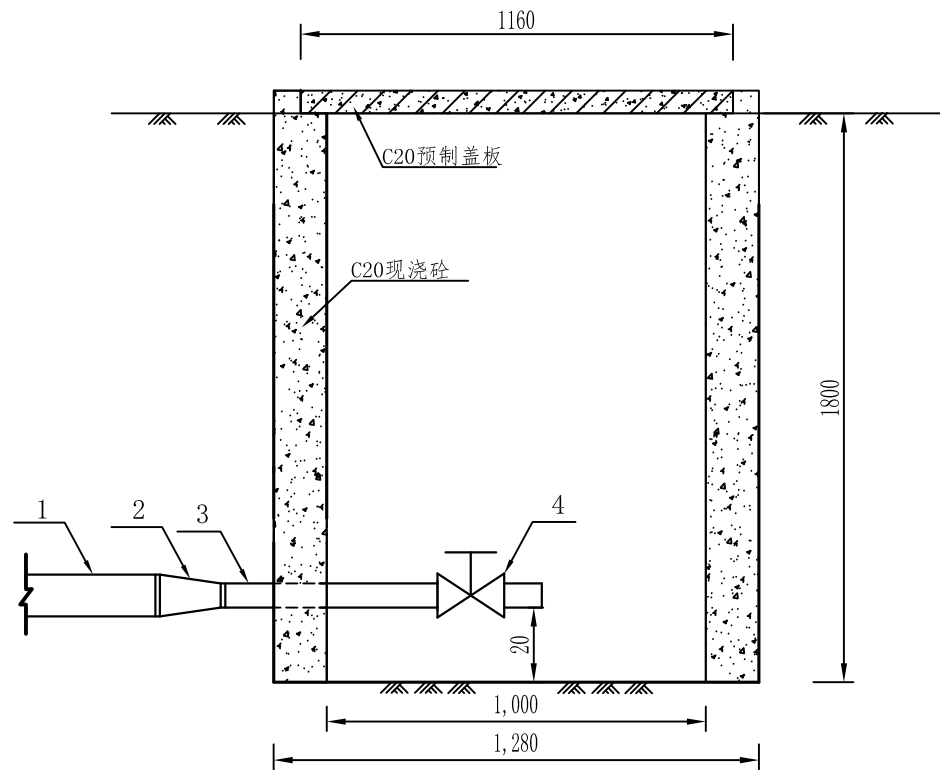
陕西诚业土地勘测规划设计有限责任公司					
批 准	叶伟	工程名称	2023年富平县玉米单产提升工程（续建）		
审 定	王明	闸 阀 井 设 计 图		单 位	cm
校 核	李晓芳			比 例	分示
设 计	刘春梅	单项工程	灌溉与排水工程	日 期	2025. 02
制 图	刘春梅	设计阶段	施工详图	图 号	GP-06



泄水井平面图



井盖设计图



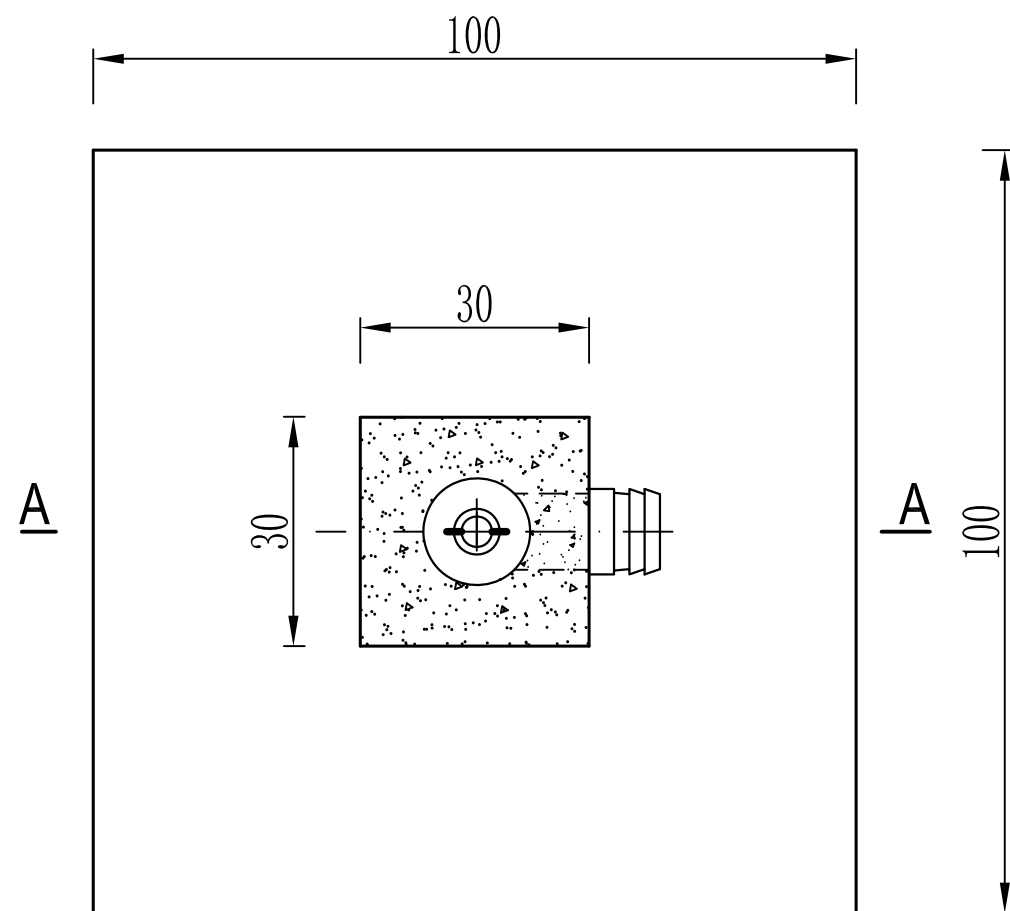
1-1剖面图

1. $\Phi 90$ PE管道
2. 异径管 $\Phi 90 \times 50$
3. $\Phi 50$ PE管道
4. $\Phi 50$ PE闸阀

说明:

1. 图中尺寸标注单位为mm。
2. 泄水井每个土方开挖 2.46m^3 , C20现浇砼 1.09m^3 。
3. 每个井盖为2块C20预制砼板拼接, 每块井盖C20砼 0.03m^3 , 钢筋 3.7Kg 。

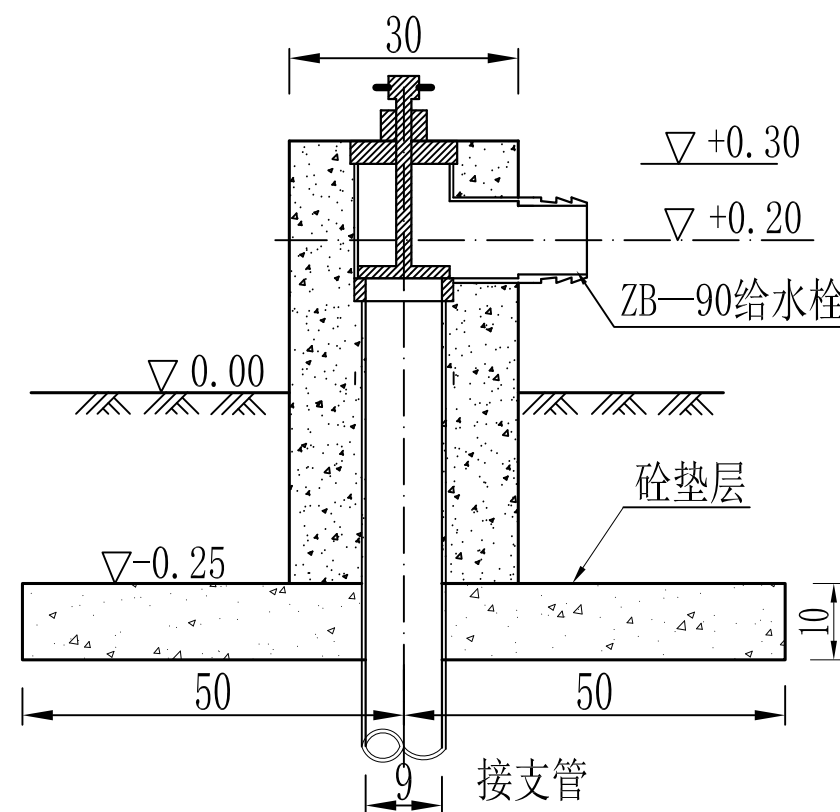
陕西诚业土地勘测规划设计有限责任公司					
批 准	叶伟	工程名称	2023年富平县玉米单产提升工程（续建）		
审 定	李伟	泄水井设计图		单 位	cm
校 核	李晓芳			比 例	分示
设 计	刘春梅	单项工程	灌溉与排水工程	日 期	2025.02
制 图	刘春梅	设计阶段	施工详图	图 号	GP-07



给水栓平面图

工程量表

序号	名称		规格尺寸	单位	数量
1	给水栓	给水栓	ZB—90	个	1.0
2		现浇砼	C20	m ³	0.15
3		PE三通		件	1
4		PE管道	Φ90	m	1



A—A剖面图

陕西诚业土地勘测规划设计有限责任公司					
批准	叶伟	工程名称	2023年富平县玉米单产提升工程（续建）		
审定	李伟	出水桩设计图			单位
校核	李晓芳				比例
设计	刘春梅	单项工程	灌溉与排水工程	日期	2025.02
制图	刘春梅	设计阶段	施工详图	图号	GP-08