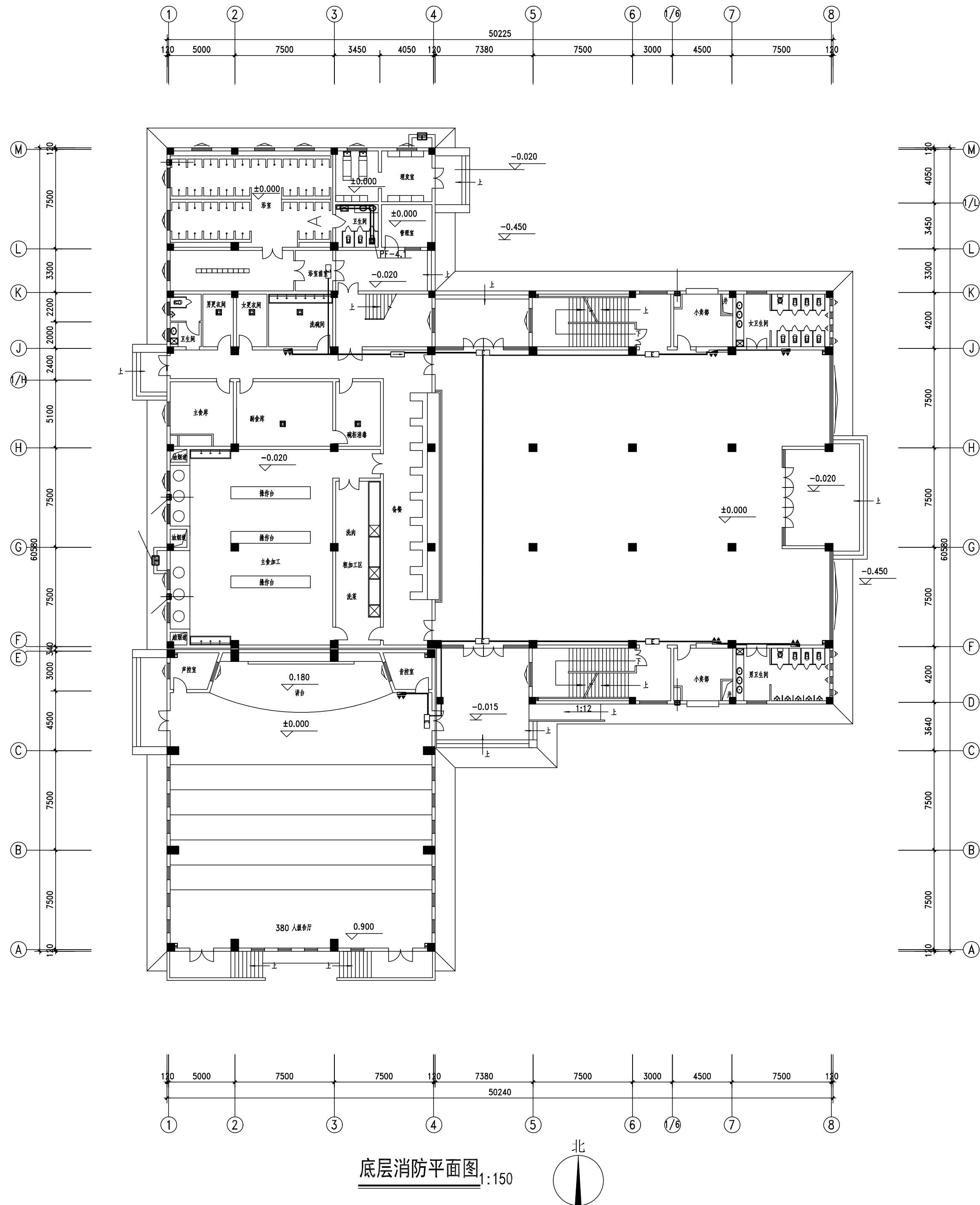


姓名	姓名	姓名	姓名
性别	性别	性别	性别
年龄	年龄	年龄	年龄
职业	职业	职业	职业
住址	住址	住址	住址
联系电话	联系电话	联系电话	联系电话
电子邮箱	电子邮箱	电子邮箱	电子邮箱
身份证号	身份证号	身份证号	身份证号
银行卡号	银行卡号	银行卡号	银行卡号
其他信息	其他信息	其他信息	其他信息



中略设计有限责任公司

资质证书编号: A332016220

建筑行业乙级；市政行业乙级；电力行业乙级；

农林行业（农业综合开发生态工程）专业乙级。

备注:

本图应经相关政府主管部门批准后方可生效使用。本图未经施工图审查公司审查合格后,不得用于现场施工,仅供业主建设投资前估算,建设造价的参考图。

图纸专用章:

注册师执业章：

工程名称:

富平县实验中学

项目名称: 单 项 名 称:

后勤综合楼

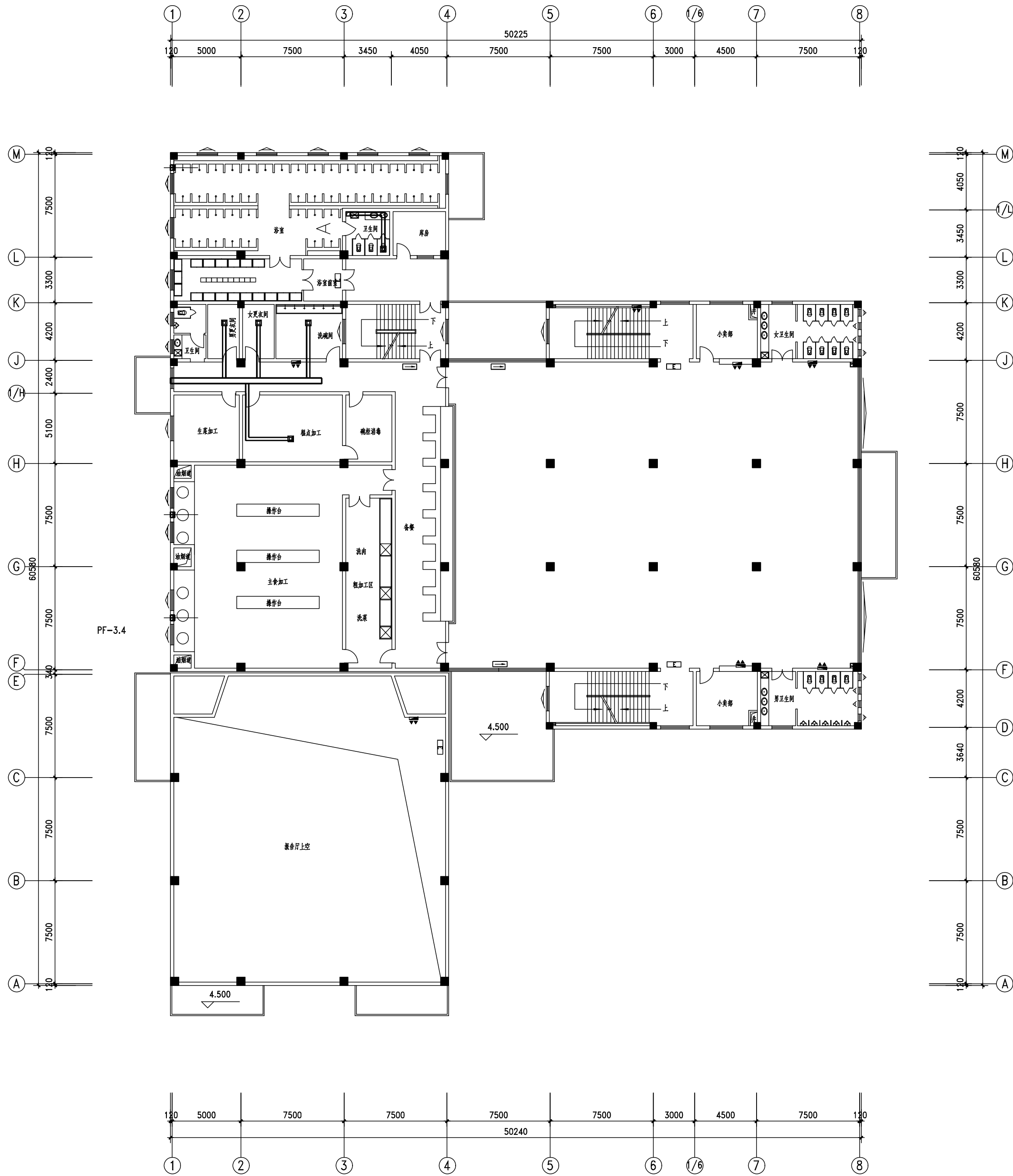
审 定	任凯凤	
工程负责人	任汉林	
专业负责人	陈 杰	
审 核	吴家蔚	
校 对	潘艳阳	

图 名:


底层消防平面图

项目编号		
图 别	电 施	日 期
图 号	1	2025.9
版 本	第 1 版	

专业	日期	姓名	专业	日期	姓名
建筑			建筑		
结构			结构		
电气			电气		
暖通			暖通		
给排水			给排水		



二层消防平面图 1:150



中略设计有限责任公司
Zhonglu Design Co., Ltd.

资质证书编号: A330102102
建筑行业乙级; 市政行业乙级; 电力行业乙级;
农林行业《农业设施开发工程(工程)》专业乙级。

备注:

本图应经相关政府主管部门批准后方可生效使用。本图未经施工图审查公司审查合格后, 不得用于现场施工, 仅供业主建设投资前估算, 建设造价之参考图。

图纸专用章:

注册师执业章:

工程名称:
富平县实验中学

单项名称:
后勤综合楼



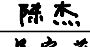
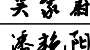
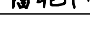
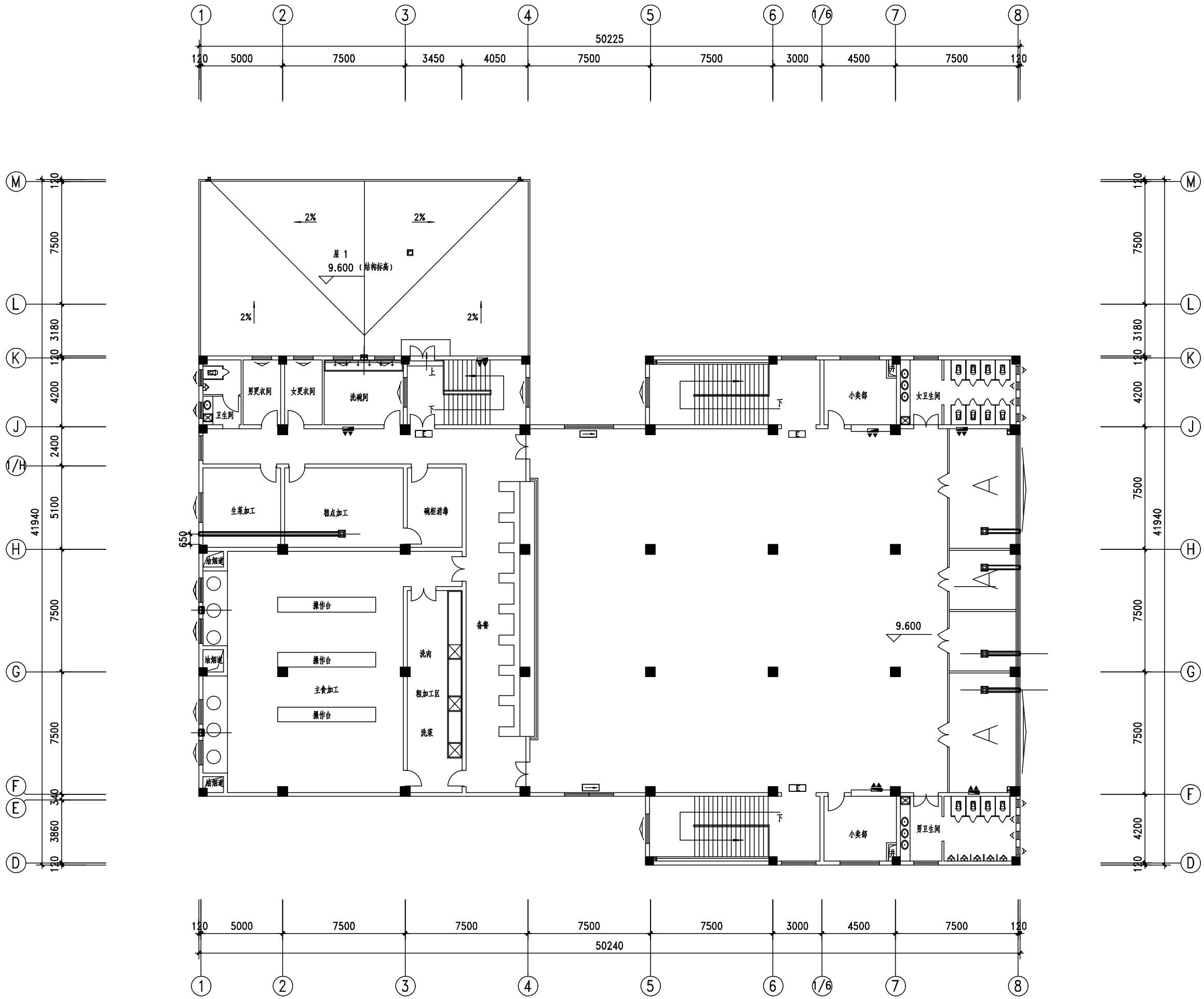
审 定	任凯凤	
工程负责人	任汉林	
专业负责人	陈 杰	
审 核	吴家蔚	
校 对	潘艳阳	

图 名:
二层消防平面图

项目编号		
图 别	电 施	日 期
图 号	2	2025.9
版 本	第 1 版	

专业	日期	姓名	专业	日期	姓名
电气			电气		
暖通			暖通		
给排水			给排水		



三层消防平面图1:150

施工说明：
1、拆除部分原指示灯、应急照明等
2、布设部分明装电缆线
3、更新安装疏散指示灯和应急照明灯
4、火灾报警系统维修调试

指示灯及应急照明安装表			
序号	图例	名称	数量
1		安全出口灯(LED光源 自带蓄电池平时, 应急1x3W 410x160x100)	13
2		单向疏散指示灯(LED光源 自带蓄电池平时, 应急1x3W 410x160x100)	6
3		双向疏散指示灯(LED光源 自带蓄电池平时, 应急1x3W 410x160x100)	
4		应急照明灯(LED光源 自带蓄电池平时, 应急2x3W)	19

材料明细					
1	灯线DN20	个	1		
2	消防栓管道	m	30		
7	镀锌板	个	38		
8	配管	m	258		
9	管卡防火涂料	kg	325		
10	配线	m	287		
18	"后翻"组合板防火门栓管道"行水"	项	1		
19	后翻组合板防火门栓管道系统检测调试	项	1		
21	警示标志	套	1		
23	消防水带(25米/卷)	卷	4		
24	"消防自救卷盘(25米/卷)"	个	4		
25	消防水枪	个	1		
26	手提式灭火器	具	15		
30	消防栓及防火门栓管道	项	1		
31	消防栓及防火门栓管道	项	1		
32	消防警铃	个	1		
33	消防栓管道	m	15		

中略设计有限责任公司
Zhonglu Design Co., Ltd.
资质证书编号: A33010210
建筑行业乙级; 市政行业乙级; 电力行业乙级;
农林行业《农业设施开发工程》专业乙级。

备注：

本图应经相关政府主管部门批准后方可生效使用。本图未经施工图审查公司审查合格后，不得用于现场施工，仅供业主建设投资前估算，建设造价之参考图。

图纸专用章：

注册师执业章：

工程名称：

富平县实验中学

单项名称：

后勤综合楼

审	定	任凯凤	
工程负责人	任汉林		
专业负责人	陈杰		
审	核	吴家蔚	
校	对	潘艳阳	

图名：

三层消防平面图

项目编号		
图别	电	施
图号	3	2025.9
版本	第 1 版	