

# 富平县张桥镇念田村基础设施建设项目

设计号： 20250702-GC-SX-A01

## 施 工 图

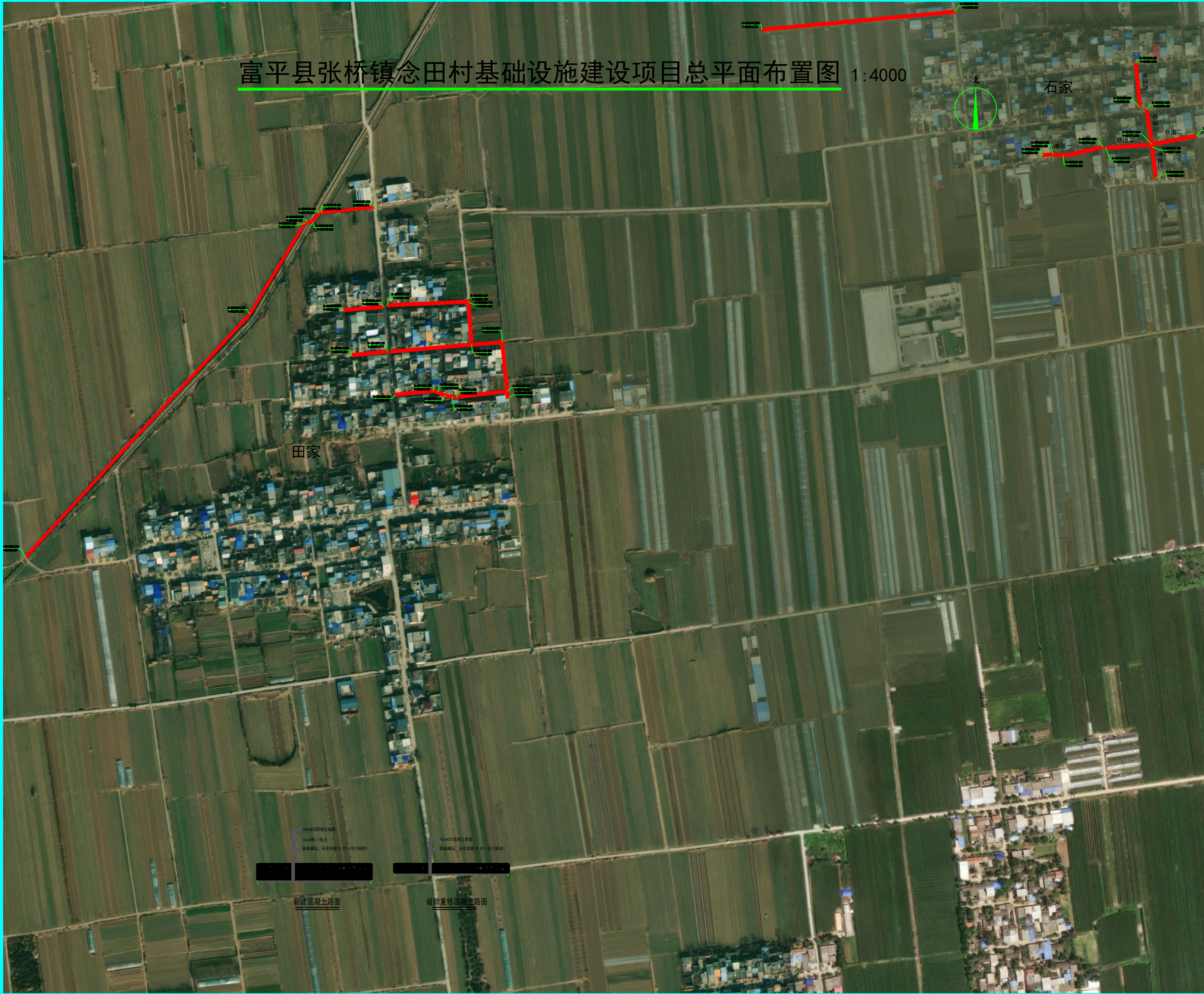
(道路工程)

国策众合（北京）建筑工程设计有限公司(甲级)

证书编号：A111019159

日期：2025.07





业 主 Client		
例图索引 Legend & Key		
www.guocetonghe.cn		
国策众合(北京)建筑设计有限公司 Guocetonghe (Beijing) Construction Engineering Design Co., Ltd.		
设计资质证书编号 Licence NO.A111019159		
所有施工图须加盖本公司图纸报审专用章后为有效施工图		
审 定 Authorized	白建国	
审 核 Approved by	李东平	
设计总负责 Project director	白建国	
专业负责人 Discipline Responsible	赖云	
校 对 Checked by	赖云	
设 计 Designed by	吴涛	
制 图 Drawn by	吴涛	
出 图 印 章 Drawing stamp		
执 业 印 章 Practice seal		
审 图 印 章 Chart seal		
项 目 名 称 Project 富平县张桥镇念田村基础设施建设项目		
设 计 子 项 Project Subdivision		
项目编号 Project No.	20250702-GC-SX-A01	
设计类别 Category	专 业 Discipline	建 筑 Architecture
设计阶段 Status	施 工 图 Map scale	1:4000
图纸名称 Drawing title	总平面布置图	
日 期 Date	2025年07月	
图纸编号 Drawing No.	01	版次 ver 01



田家平面布置图 1:2000

工程量表			
名称	单位	面积	备注
破除重修混凝土道路	m <sup>2</sup>	2457.211	破除厚度20cm
新修混凝土道路	m <sup>2</sup>	2578.781	

- 说明:
- 图中坐标系采用国家2000坐标系;
  - 新建、破除道路宽度均为3.5m;

- 图例:
- 新修道路
  - 破除重修道路
  - 破除重修渠道

田家

业 主 Client			
例图索引 Legend & Key			
www.guoczechonghe.cn			
国策众合(北京)建筑工程设计有限公司 Guo Cezhonghe (Beijing) Construction Engineering Design Co., Ltd.			
设计资质证书编号 Licence NO.A111019159			
所有施工图须加盖本公司图纸报审专用章后为有效施工图			
审 定 Authorized	白建国		
审 核 Approved by	李东平		
设计总负责 Project director	白建国		
专业负责人 Discipline Responsible	赖云		
校 对 Checked by	赖云		
设 计 Designed by	吴涛		
制 图 Drawn by	吴涛		
出 图 印 章 Drawing stamp			
执 业 印 章 Practice seal			
审 图 印 章 Chart seal			
项 目 名 称 Project 富平县张桥镇念田村基础设施建设项目			
设 计 子 项 Project Subdivision			
项目编号 Project No.	20250702-GC-SX-A01		
设计类别 Category	专 业 Discipline	建 筑 Architecture	
设计阶段 Status	施 工 图 Map scale	出图比例 1:2000	
图纸名称 Drawing Title	田家平面布置图		
日 期 Date	2025年07月		
图纸编号 Drawing No.	02	版次 Issue	01





X=3845443.095  
Y=623114.733

K0+000.000  
K0+005.000  
K0+010.000  
K0+015.000  
K0+020.000  
K0+025.000  
K0+030.000  
K0+035.000  
K0+040.000  
K0+045.000  
K0+050.000  
K0+055.000  
K0+060.000  
K0+065.000  
K0+070.000  
K0+075.000  
K0+080.000  
K0+085.000  
K0+090.000  
K0+095.000  
K0+100.000

X=3845468.763  
Y=623393.123

石家

巷道一

巷道二

巷道二

巷道三

巷道四

工程量表			
名称	单位	面积	备注
新修混凝土道路	m <sup>2</sup>	2293.494	

- 说明:
- 图中坐标系采用国家2000坐标系;
  - 新建道路除巷道三K0+054.770-K0+100.06宽度为3m, 其余道路宽度均为3.5m;

图例:



新修道路

石家平面布置图 1:2000

业 主 Client			
例图索引 Legend & Key			
www.guocetonghe.cn			
国策众合(北京)建筑设计有限公司 Guocetonghe (Beijing) Construction Engineering Design Co., Ltd.			
设计资质证书编号 Licence		NO.A111019159	
所有施工图须加盖本公司图纸报审专用章后为有效施工图			
审 定 Authorized	白建国		
审 核 Approved by	李东平		
设计总负责 Project director	白建国		
专业负责人 Discipline Responsible	赖云		
校 对 Checked by	赖云		
设 计 Designed by	吴涛		
制 图 Drawn by	吴涛		
出 图 印 章 Drawing stamp			
执 业 印 章 Practice seal			
审 图 印 章 Chart seal			
项 目 名 称 Project 富平县张桥镇念田村基础设施建设项目			
设 计 子 项 Project Subdivision			
项目编号 Project No.	20250702-GC-SX-A01		
设计类别 Category	专 业 Discipline	建 筑	
设计阶段 Status	施工图	出图比例 Map scale	1:2000
图纸名称 Drawing title	石家平面布置图		
日 期 Date	2025年07月		
图纸编号 Drawing No.	03	版次 Issue	01



# 富平县张桥镇念田村基础设施建设项目

设计号： 20250702-GC-SX-A01

## 施 工 图

(排水工程)

国策众合（北京）建筑工程设计有限公司(甲级)

证书编号：A111019159

日期：2025.07

石家

一、项目概况：

1. 1项目名称：富平县张桥镇念田村基础设施建设项目-排水工程

1. 2建设单位：富平县张桥镇人民政府。

1. 3项目位置：本工程地处渭南市富平县张桥镇念田村石家。

二、设计内容、范围：

本设计内容为：雨水系统。

1. . 雨水排水系统：雨水直接排往就近排水管网。

三、图纸说明：

1. 图中除平面定位及标高尺寸均以米计外，其余均以毫米计。压力管标高为管中心标高，重力管道为管内底标高，图中所注尺寸及标高须经现场测量核实确定后方可施工。

2. 图中所有符号标识见图例，未列出部分执行《给排水制图标准》图例部分。

3. 采用的标准图集：

a. 砖砌污水检查井采用 700收口式，详见04S531-5/7，检查井井盖采用成品混凝土井盖。

b. 道路处雨水口选用偏沟式雨水口，偏沟式单算见05S518-9，雨水算为成品混凝土，混凝土垫层下部增设150mm厚3：7灰土，每边宽出100mm。

c. 排水管道基础做法见国标图集04S531-1/16，120° 砂基础，覆土深度不小于0.5m。

四. 管道材料及安装：

1. 雨水管道采用HDPE双壁波纹管，双胶圈连接。

五、管道安装：

1. . 排水管道顶覆土厚度要求：管道覆土厚度不小于0.5米。

张桥镇念田村石家雨水平面图 1:1000

材料表						
序号	图例	名称	规格	单位	数量	备注
1	—	HDPE	DN300	米	379	
2	■	雨水口		个	32	
3	○	雨水检查井	φ 700	个	1	

石家

一、项目概况：

1. 1项目名称：富平县张桥镇念田村基础设施建设项目-排水工程

1. 2建设单位：富平县张桥镇人民政府。

1. 3项目位置：本工程地处渭南市富平县张桥镇念田村石家。

二、设计内容、范围：

本设计内容为：雨水系统。

1. . 雨水排水系统：雨水直接排往就近排水管网。

三、图纸说明：

1. 图中除平面定位及标高尺寸均以米计外，其余均以毫米计。压力管标高为管中心标高，重力管道为管内底标高，图中所注尺寸及标高须经现场测量核实确定后方可施工。

2. 图中所有符号标识见图例，未列出部分执行《给排水制图标准》图例部分。

3. 采用的标准图集：

a. 砖砌污水检查井采用 700收口式，详见04S531-5/7，检查井井盖采用成品混凝土井盖。

b. 道路处雨水口选用偏沟式雨水口，偏沟式单算见05S518-9，雨水算为成品混凝土，混凝土垫层下部增设150mm厚3：7灰土，每边宽出100mm。

c. 排水管道基础做法见国标图集04S531-1/16，120° 砂基础，覆土深度不小于0.5m。

四. 管道材料及安装：

1. 雨水管道采用HDPE双壁波纹管，双胶圈连接。

五、管道安装：

1. . 排水管道顶覆土厚度要求：管道覆土厚度不小于0.5米。

张桥镇念田村石家雨水平面图 1:1000

石家

一、项目概况：

1. 1项目名称：富平县张桥镇念田村基础设施建设项目-排水工程

1. 2建设单位：富平县张桥镇人民政府。

1. 3项目位置：本工程地处渭南市富平县张桥镇念田村石家。

二、设计内容、范围：

本设计内容为：雨水系统。

1. . 雨水排水系统：雨水直接排往就近排水管网。

三、图纸说明：

1. 图中除平面定位及标高尺寸均以米计外，其余均以毫米计。压力管标高为管中心标高，重力管道为管内底标高，图中所注尺寸及标高须经现场测量核实确定后方可施工。

2. 图中所有符号标识见图例，未列出部分执行《给排水制图标准》图例部分。

3. 采用的标准图集：

a. 砖砌污水检查井采用 700收口式，详见04S531-5/7，检查井井盖采用成品混凝土井盖。

b. 道路处雨水口选用偏沟式雨水口，偏沟式单算见05S518-9，雨水算为成品混凝土，混凝土垫层下部增设150mm厚3：7灰土，每边宽出100mm。

c. 排水管道基础做法见国标图集04S531-1/16，120° 砂基础，覆土深度不小于0.5m。

四. 管道材料及安装：

1. 雨水管道采用HDPE双壁波纹管，双胶圈连接。

五、管道安装：

1. . 排水管道顶覆土厚度要求：管道覆土厚度不小于0.5米。

张桥镇念田村石家雨水平面图 1:1000

材料表						
序号	图例	名称	规格	单位	数量	备注
1		HDPE	DN300	米	379	
2		雨水口		个	32	
3		雨水检查井	Φ 700	个	1	