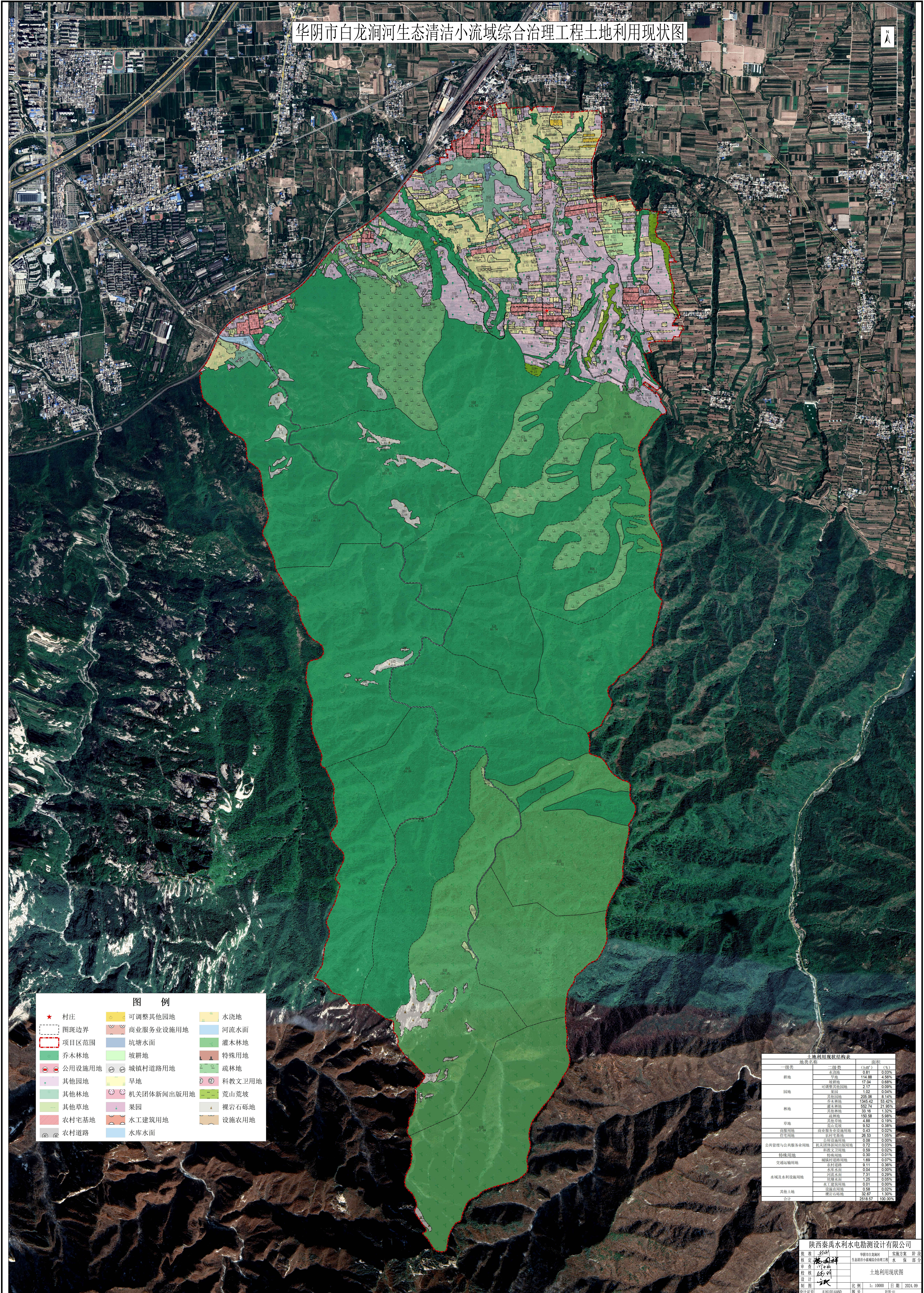


华阴市白龙涧河生态清洁小流域综合治理工程土地利用现状图



图例

- ★ 村庄

图斑边界

项目区范围

乔木林地

公用设施用地

其他园地

其他林地

其他草地

农村宅基地

农村道路
- 可调整其他园地

商业服务业设施用地

坑塘水面

坡耕地

旱地

城镇村道路用地

机关团体新闻出版用地

果园

水工建筑用地

水库水面
- 水浇地

河流水面

灌木林地

特殊用地

疏林地

科教文卫用地

荒山荒坡

裸岩石砾地

设施农用地

土地利用现状结构表			
一级类	二级类	面积	
地名名称	二级类	(h㎡)	(%)
耕地	水浇地	0.81	0.03%
	旱地	114.88	4.56%
	坑塘水面	2.17	0.09%
	可调整其他园地	1.02	0.04%
园地	其他园地	209.06	8.14%
	乔木林地	1345.42	53.42%
	灌木林地	552.74	21.95%
	其他林地	33.18	1.33%
林地	疏林地	150.58	5.98%
	其他草地	4.88	0.19%
	裸岩石砾地	8.52	0.38%
	设施农用地	0.43	0.02%
草地	商业服务业设施用地	26.53	1.05%
	农村宅基地	0.09	0.00%
	机关团体新闻出版用地	0.72	0.03%
	科教文卫用地	0.59	0.02%
特殊用地	城镇村道路用地	0.30	0.01%
	农村道路	1.69	0.07%
	水工建筑用地	9.11	0.36%
	水库水面	0.04	0.00%
水域及水利设施用地	河流水面	7.31	0.29%
	坑塘水面	1.25	0.05%
	其他水面	0.01	0.00%
	其他土地	0.58	0.02%
其他土地	裸岩石砾地	32.67	1.30%
	合计	2518.57	100.00%



华阴市白龙涧河生态清洁小流域综合治理工程措施布置图



图 例

- ★ 村庄
- 图斑边界
- 项目区范围
- 沟头防护
- 生产道路
- 梯田修复
- 固沟保堰
- 水土保持
- 经济林补植
- 封禁
- 无措施图斑

名称	水土流失治理面积	小流域水土保持治理措施							人居环境综合整治措施			
		生产道路	沟边埂 (m)	梯田修复	经果林	水土保持	封禁	封禁标志牌	项目宣传碑	封禁围栏	垃圾箱 (个)	分类垃圾桶 (个)
	hm <sup>2</sup>	km	m	hm <sup>2</sup>	hm <sup>2</sup>	hm <sup>2</sup>	hm <sup>2</sup>	个	座	m	个	个
项目区	922.62	2.416	5023	58.42	128.77	9.52	690.39	1	1	500	5	30

陕西秦禹水利水电勘测设计有限公司

批准: 李国祥 审核: 王 强 设计: 张 强 制图: 李 强

华阴市白龙涧河生态清洁小流域综合治理工程 水 保 部 分

措施布置图

比例 1:10000 日期 2024.09 图号 16101460 图例 02