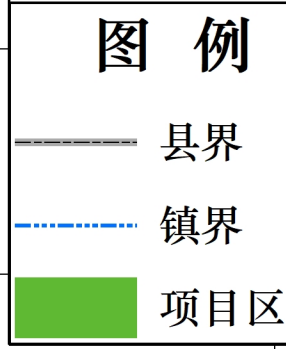


汉中市南郑区2025年中央财政森林修复项目（第二批）黎坪林场位置示意图

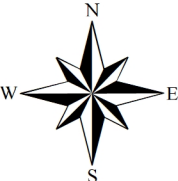
汉中市在陕西省的位置



南郑区在汉中市的位置



汉中市南郑区2025年中央财政森林修复项目（第二批）黎坪林场建设任务布局图



1:15000

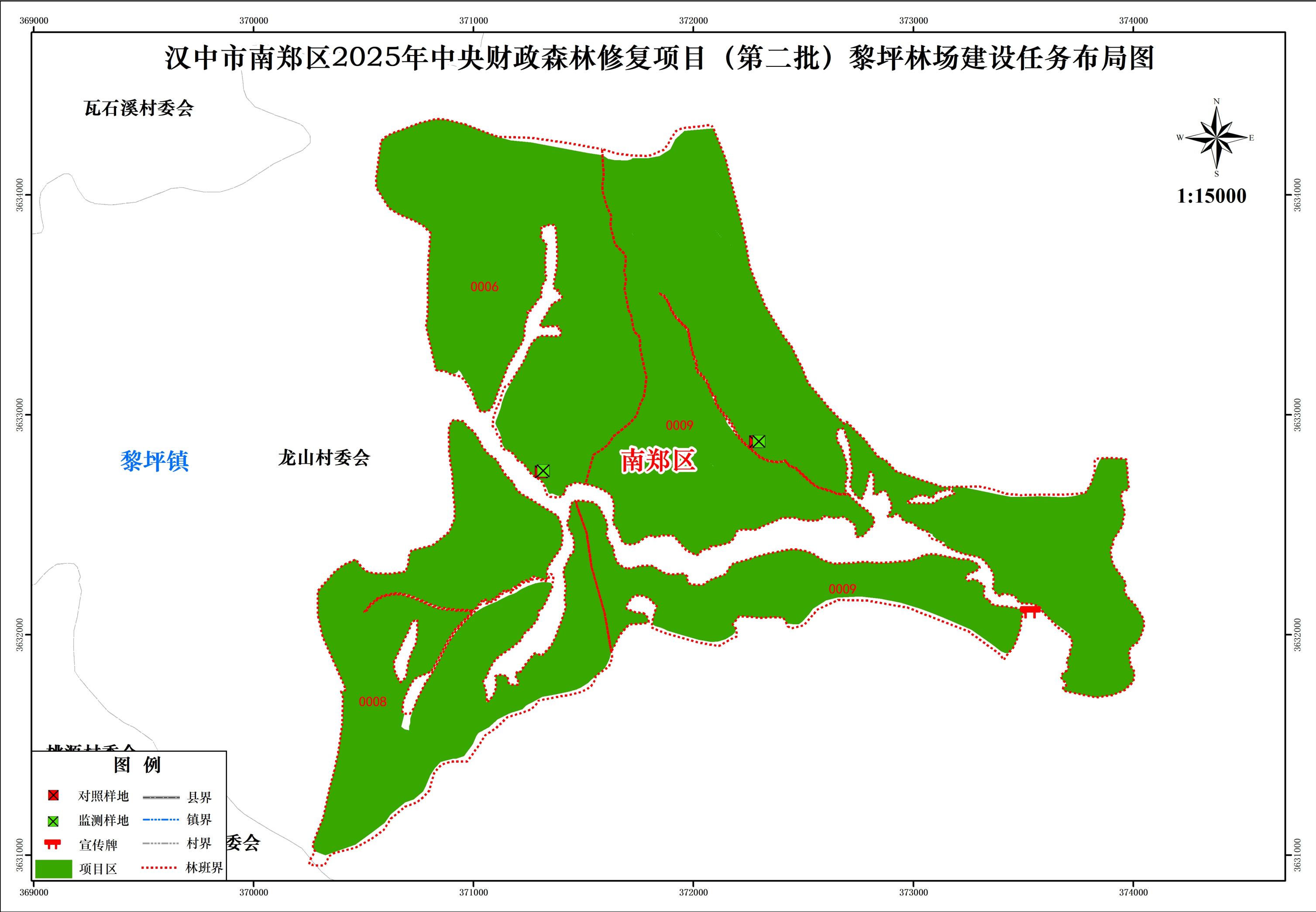
黎坪镇

龙山村委会

南郑区

图 例

- | | |
|------|-----|
| 对照样地 | 县界 |
| 监测样地 | 镇界 |
| 宣传牌 | 村界 |
| 项目区 | 林班界 |



汉中市南郑区2025年中央财政森林修复项目（第二批）黎坪林场 0006、0008林班作业设计图

瓦石溪村委会



坐标系：CGCS2000
高斯投影3度分带
中央经线108
小班面积：3692.7亩
作业面积：3508.1亩

南郑区

黎坪镇

龙山村委会

0006

0008

图例

- 1 小班号
- 控制点
- 对照样地
- 固定样地
- 森林修复
- 小班界线
- 小班注记
- 林班-小班号-小班面积-作业面积-起源-龄组
- 优势树种-抚育方法

小班注记	
0006-1-280.3-266.3-天然-中龄林	0006-2-267.7-254.3-天然-中龄林
栎类-疏伐+割灌+修枝	栎类-疏伐+割灌+修枝
0006-3-213.7-203-天然-中龄林	0006-4-299.9-284.9-天然-中龄林
栎类-疏伐+割灌+修枝	栎类-疏伐+割灌+修枝
0006-5-268.5-255.1-天然-中龄林	0006-6-273.3-259.6-天然-中龄林
栎类-疏伐+割灌+修枝	栎类-疏伐+割灌+修枝
0006-7-265.9-252.6-天然-中龄林	0008-1-271.4-257.8-天然-中龄林
栎类-疏伐+割灌+修枝	栎类-疏伐+修枝
0008-2-165.9-157.6-天然-中龄林	0008-3-274.9-261.2-天然-中龄林
栎类-疏伐+修枝	栎类-疏伐+补植+割灌
0008-4-292.3-277.7-天然-中龄林	0008-5-288.8-274.4-天然-中龄林
栎类-疏伐+割灌+修枝	栎类-疏伐+割灌+修枝
0008-6-300-285-天然-中龄林	0008-7-230.1-218.6-天然-中龄林
栎类-疏伐+修枝	栎类-疏伐+割灌+修枝

汉中市南郑区2025年中央财政森林修复项目（第二批）黎坪林场0009林班作业设计图



坐标系：CGCS2000
高斯投影3度分带
中央经线108
小班面积：3675.3亩
作业面积：3491.9亩

龙山村委会
黎坪镇

南郑区

0009

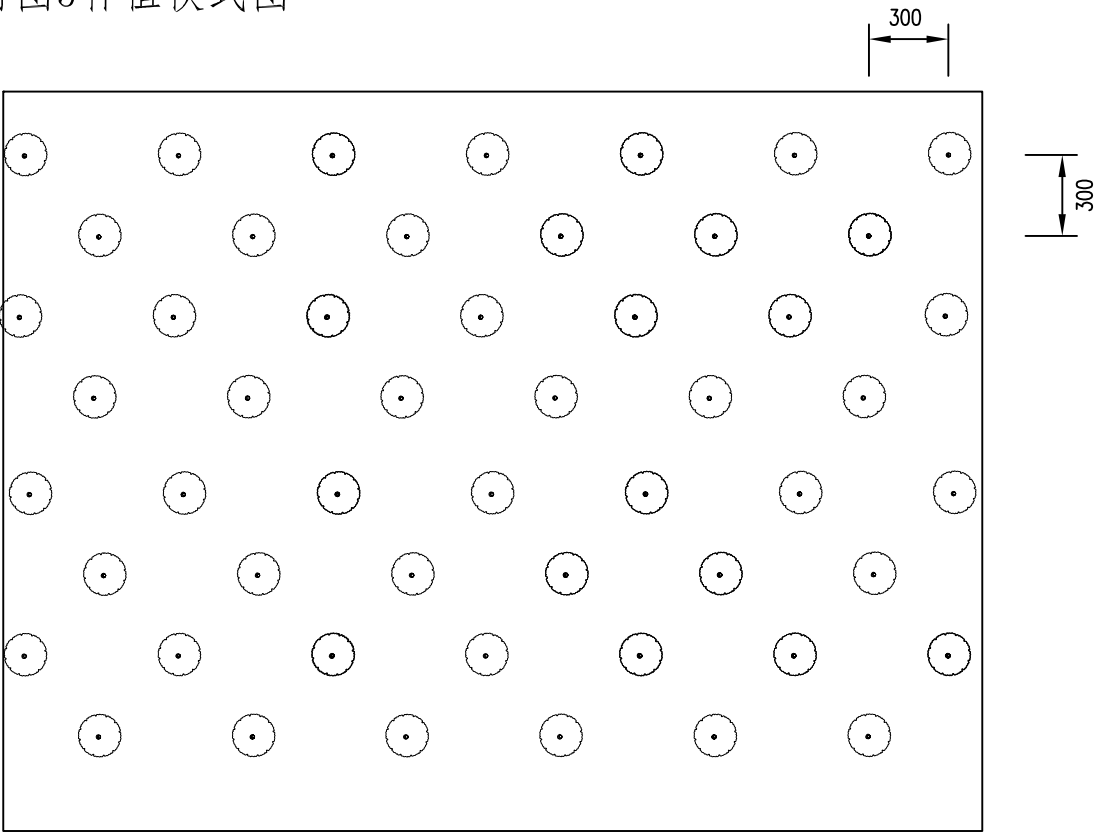
0009

图例

- 1 小班号
 - 控制点
 - 宣传牌
 - 对照样地
 - 固定样地
 - 森林修复
- 小班注记
林班-小班号-小班面积-作业面积-起源-龄组
优势树种-抚育方法

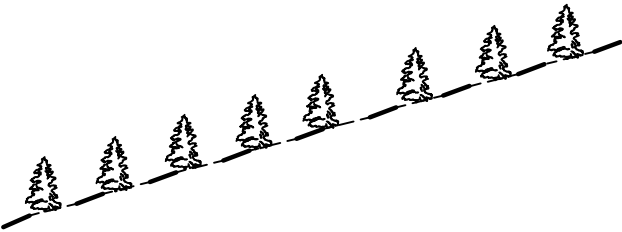
小班注记	
0009-1-191.7-182.1-天然-中龄林	0009-2-299.9-284.9-天然-中龄林
栎类-疏伐+割灌+修枝	栎类-疏伐+割灌+修枝
0009-3-299.1-284.1-天然-中龄林	0009-4-290.2-275.7-天然-中龄林
栎类-疏伐+割灌+修枝	栎类-疏伐+割灌+修枝
0009-5-150.4-142.9-天然-中龄林	0009-6-232.5-220.9-天然-中龄林
巴山松-疏伐+修枝	栎类-疏伐+割灌+修枝
0009-7-281.7-267.9-天然-中龄林	0009-8-296.1-281.3-天然-中龄林
巴山松-疏伐+修枝	巴山松-疏伐+修枝
0009-9-148.6-141.2-天然-中龄林	0009-10-202.5-192.4-天然-中龄林
栎类-疏伐+修枝	栎类-疏伐+修枝
0009-11-218.4-207.5-天然-中龄林	0009-12-149.8-142.3-天然-中龄林
栎类-疏伐+修枝	栎类-疏伐+割灌+修枝
0009-13-208.3-197.9-天然-中龄林	0009-14-267.5-254.1-天然-中龄林
栎类-疏伐+割灌+修枝	巴山松-疏伐+修枝
0009-15-114.8-109.1-天然-中龄林	0009-16-134-127.3-天然-中龄林
栎类-疏伐+割灌+修枝	栎类-疏伐+修枝
0009-17-189.8-180.3-天然-中龄林	
栎类-疏伐+修枝	

附图5补植模式图



补植措施配置平面图

1:200



补植措施配置剖面图

1:200

说明：

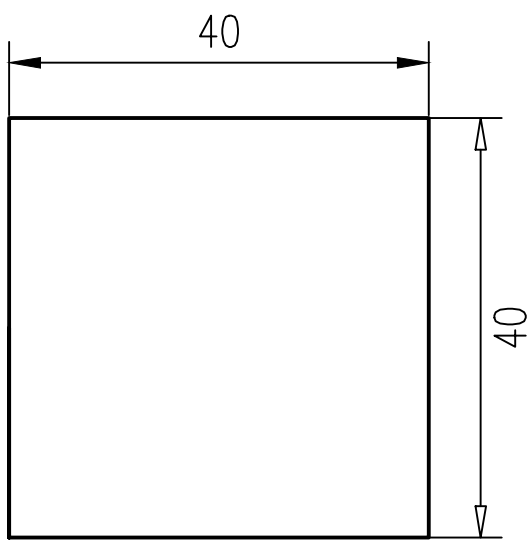
- 1. 补植树种为巴山松；
- 2. 播种方式采用植苗造林。
- 3. 初植密度为74株/亩，品字形配置。
- 4. 整地采用穴状整地，种植行沿等高线布置。
- 5. 在地形破碎、地形变化复杂地块种植点位置灵活掌握，不拘于株行距的规定。
- 6. 苗木规格：巴山松为苗高 $\geq 40\text{cm}$ 、地径 $\geq 0.6\text{cm}$ ，带营养钵（型号16*16cm）的Ⅰ级2年生苗。

图例

巴山松

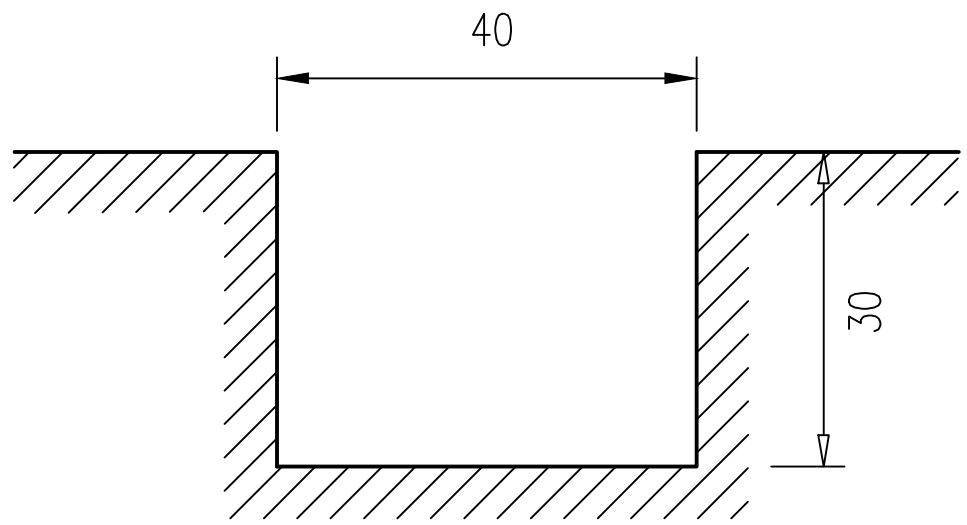


附图6：项目整地模式图



平面图

1:10

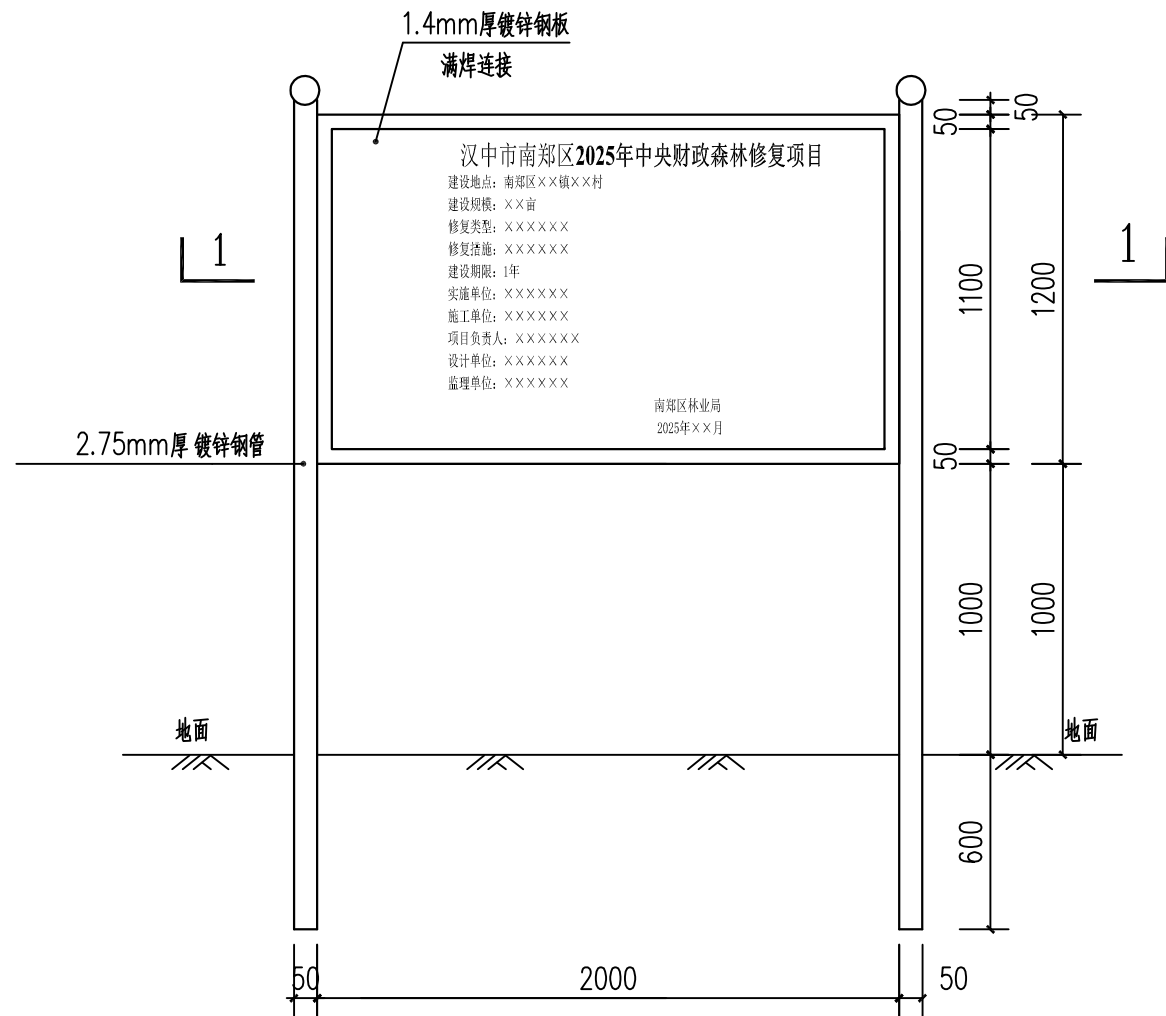


剖面图

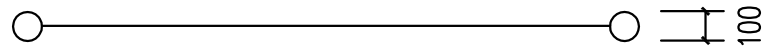
1:10

- 说明：
- 1. 整地采用穴状整地，规格40×40×30cm。
 - 2. 在地形破碎、地形变化复杂地块种植点位置灵活掌握，不拘于株行距的规定。
 - 3. 图中单位以cm计，未尽事宜见图、参见文本具体设计。

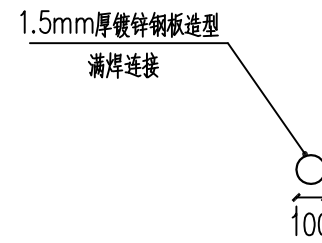
附图7：项目宣传牌设计图



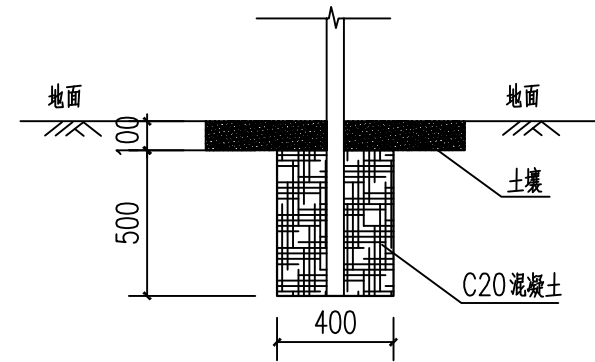
宣传牌立面图 1:25



1-1剖面图 1:25



柱顶大样图 1:25



宣传牌基础大样图 1:25

设计说明：

- 1、本图尺寸单位以 mm 计。
- 2、镀锌钢管与钢板之间满焊连接。
- 3、宣传牌摆放应当与地面垂直。
- 4、面板由镀锌钢板制作,厚度1.4mm,5年膜反光印刷。