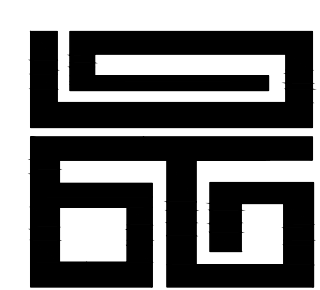


工程名称：高台镇油菜制种基地产业道路及排灌沟渠建设施工图设计

排灌沟渠建设施工图

第1册 共1册



中晟恒昌设计集团有限公司

—zhongsheng hengchang design group co., LTD.—

2025年9月

扉 页

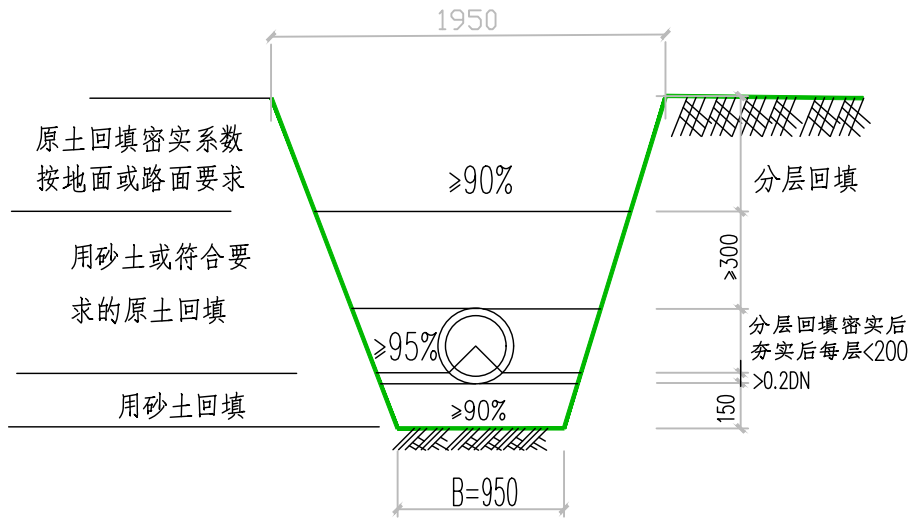
工 程 名 称: 高台镇油菜制种基地产业道路及排灌沟渠建设工程
建 设 单 位: 汉中市南郑区高台镇人民政府
设 计 单 位: 中晟恒昌设计集团有限公司

审 定 人	周 盈	周盈
审 核 人	高 翔	高翔
项目负责人	钟 正 辉	钟正辉
专业负责人	印 敏 鹏	印敏鹏
校 对	张 延 涛	张延涛
设 计	钟 正 辉	钟正辉



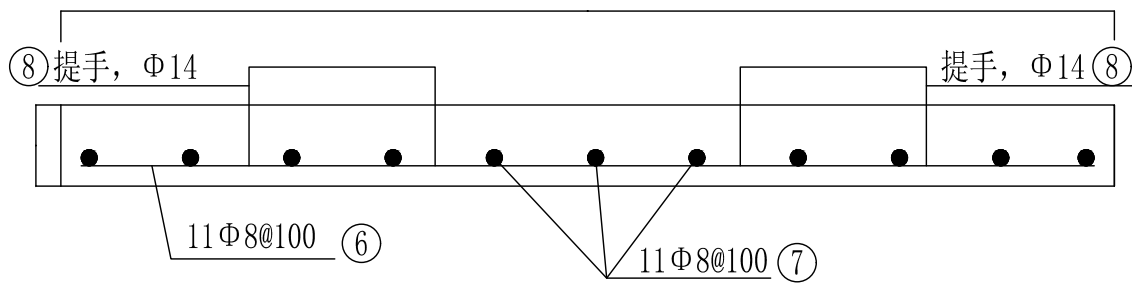
设计说明

- 1.尺寸:本图尺寸以图中所示
- 2.管材:喷灌 给水选用PE 管材,当DN≤50时采用电熔连接,DN>50时采用热熔连接。
- 3.敷设:给水管埋深为0.7M,坡度为0.003,管道与雨污水管及电缆距离>1.0M,管道穿路处加套管,套管壁管道管径大100MM(套管为钢管)。
- 管道在转弯、阀门处采用防推脱的混凝土或金属拉杆的固定措施。
- 4.设计用水量:用水量为30--40M³/H,水源有自备井
- 5.安装:1.)喷头安装:A.连接方式:喷头与管道连接可用PE管立管连接,也可采用铰接杆连接。
- B.安装位置:喷灌区域边界处喷头的安装位置应尽量靠边,但应留有100--300MM的安装距离,喷灌区域边界转折点处喷头安装位置应该位于该角平分线。
- C.安装高度:喷头高出地面30CM。
- D.实际尺寸与图纸不符,喷头间距以实际尺寸需调整。
- 2.)喷头安装见厂家安装要求;
- 6.论灌区的划分:根据自备井实际出水量可最终重划论灌区。
- 7.管管道下必须铺垫厚度为150MM的砂层。
- 8.回填土质及压实系数见下图



管道回填土土质及压实系数要求

- 10.未尽事宜:施工严格按《给水排水管道工程施工及验收规范》及《埋地聚乙烯给水管道工程技术规程》执行

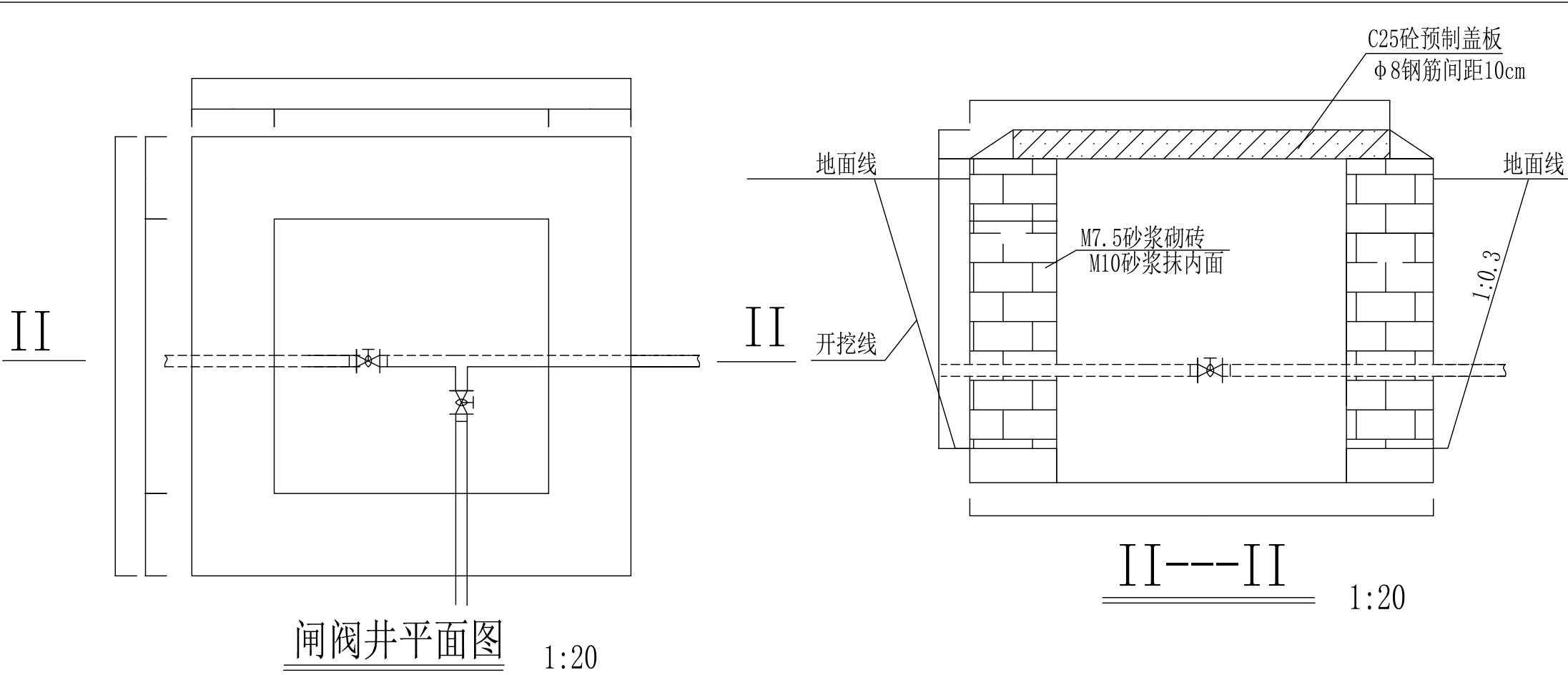


单座闸阀井盖板配筋图

1:10

主要材料表

序号	名称	规格	单位	数量	备注
1	喷头	I-31-4	个	0	90°P=27.5MPa Q=0.86M ³ /H
2	喷头	I-31-4	个	4	180°P=27.5MPa Q=0.86M ³ /H
3	喷头	I-31-4	个	45	360°P=27.5MPa Q=0.86M ³ /H
4	球阀	DN25	个	20	用于泄水
5	蝶阀	DN65	个	7	
6	蝶阀	DN100	个	16	
7	阀门	DN150	个	2	
8	消音止回阀	DN100	个	2	
9	防回流污染止回阀	DN100	个	1	
10	取水栓	DN25	座	20	自带球阀等配件
11	排气阀	DN100	座	1	
12	潜水深井泵	150DFQJ32-6	台	2	Q=32M ³ /H P=0.66MPa N=11KW
13	砂石过滤器	DN100	台	1	Q=20--70M ³ /H



闸阀井平面图

1:20

闸阀井盖板钢筋用量表

编号	直径 (mm)	简图 (cm)	单根长 (cm)	根数 (根)	重量 (kg)
①	6	5 58 5	68	6	0.9
②	6	5 58 5	68	6	0.9
⑥	8	5 100 5	110	11	5.5
⑦	8	5 100 5	110	11	5.5
⑧	14	10 6 15 6 10	47	2	2
合计	含5%的损耗, 钢筋用量16kg				14.8

说明:

- 图中标注尺寸除钢筋直径及间距为毫米外,其余均为厘米。
- 闸阀井共19座,其净尺寸为长*宽*深=0.8*0.8*0.8米,用M7.5砂浆砌砖厚0.24米,M10砂浆抹内外抹面;
- 闸阀井盖板为C25砼预制,厚度0.08米,配置Φ8钢筋,每处盖板钢筋用量13公斤。
- 水表池盖板为C25砼预制,厚度0.06米,配置Φ6钢筋,每处盖板钢筋用量1.9公斤。



中晟恒昌设计集团有限公司
—zhongsheng hengchang design group co., LTD.—
资质证书编号: A352012352

建筑行业(建筑工程)乙级,市政行业乙级;
电力行业(送电工程、变电工程、新能源发电专业)乙级;水利行业丙级;风景园林专项乙级
环境工程(水污染防治工程;大气污染防治工程;固体废物处理处置工程)专项乙级
资质证书编号: A152012358
公路行业(公路)专业乙级

备注

REMARK

项目编码

STAMP
(打码机打码位置)

审 定 AUTHORIZED FOR ISSUE BY	周 盈	周盈
审 核 REVIEWED BY	高 翔	高翔
项目负责 PROJECT DIRECTOR	钟 正 辉	钟正辉
专业负责 DISCIPLINE RESPONSIBLE	印 敏 鹏	印敏鹏
校 对 PRECHECKED BY	张 延 涛	张延涛
设 计 DESIGNED BY	钟 正 辉	钟正辉

建设单位

CONSTRUCT WITH

汉中市南郑区高台镇人民政府

工程名称

PROJECT

高台镇油菜制种基地产业道路及排灌沟渠建设

子项名称

排灌沟渠建设

图名

DRAWING TITLE

设计说明 主要设备材料表
闸阀井平面图

设计号

PRO. NO.

ZCHC-HZNY2025-12

图 号

DRAWING NO.

SS-1

版次

CHANGED NO.

A2

图 别

DWG. TYPE

水 施

日 期

DATE

2025.9

注意:

本图须经签署并加盖本公司专用出图章方为有效;
本施工图应经相关部门审批通过后方可施工;
本图版权归中晟恒昌设计集团有限公司所有。

基础开挖设计说明

1. 管槽开挖：管槽开挖采用放坡开挖,当用机械开挖时应保留200mm的土层用人工清槽，不得超挖。一般情况下不得扰动原状土，如出现超挖现象，应用素土夯实处理。
2. 沟槽开挖后，应进行基槽检验，如发现异常，应及时协商处理。
3. 沟槽开挖后，应对槽底进行原土夯实。
4. 球墨铸铁给水管道采用混凝土带状基础,基础下敷设300mm厚级配碎石，压实系数不小于0.95。
5. 管槽回填：

管道胸腔回填土的密实度应不小于0.95，其余各部分回填土要求详见

右图。回填土中不得含有有机物，冻土以及大于50mm的砖石等硬物。管道两侧和管顶以上500mm范围内，应采用轻压夯实，管道两侧压实面高差不得超过150mm。

6. 管道水压试验：

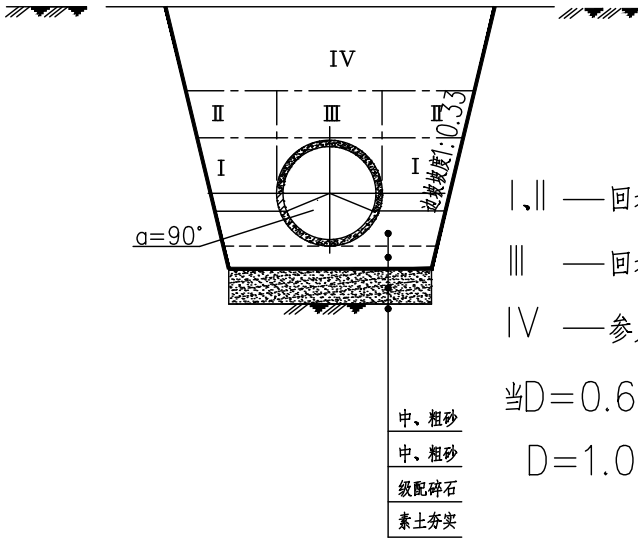
施工完毕后，压力流管道应进行水压试验；管道水压试验的有关要求应

符合《给水排水管道工程施工及验收规范》（GB50268－2008）的规定。

7. 管道的开槽埋管如右图所示：

沟槽最小宽度与边坡坡度详表

埋深 (m) 管径 (mm) 尺寸 (mm)	沟深 ≤ 5.0m		沟深 >5.0m
	沟槽宽度 Lmin (mm)	边坡坡度	
d	B+600	1: 0.33	沟槽分层开挖，每层深度小于2米或设置沟槽支撑。



给水管道
参见04S531-1/9

公称直径 DN	管壁厚 t	管肩宽 a	管基宽 B	管基厚	
				C1	C2
DN150	6.3	340	850	100	25
DN200	6.4	360	940	100	33
DN250	6.8	363	1000	100	41
DN300	7.2	387	1100	100	48
DN350	7.7	386	1150	100	56
DN400	8.1	410.5	1250	100	63
DN500	9	409	1350	100	78

注：

- 1、管沟开挖若加设支护，最小沟底尺寸增加300~400mm。
- 2、在黄土状粉土、粉质粘土、粘土层开挖沟槽时，边坡坡度为1: 0.33，当遇到细砂层时,设置局部沟槽支撑进行直挖。

主要材料表

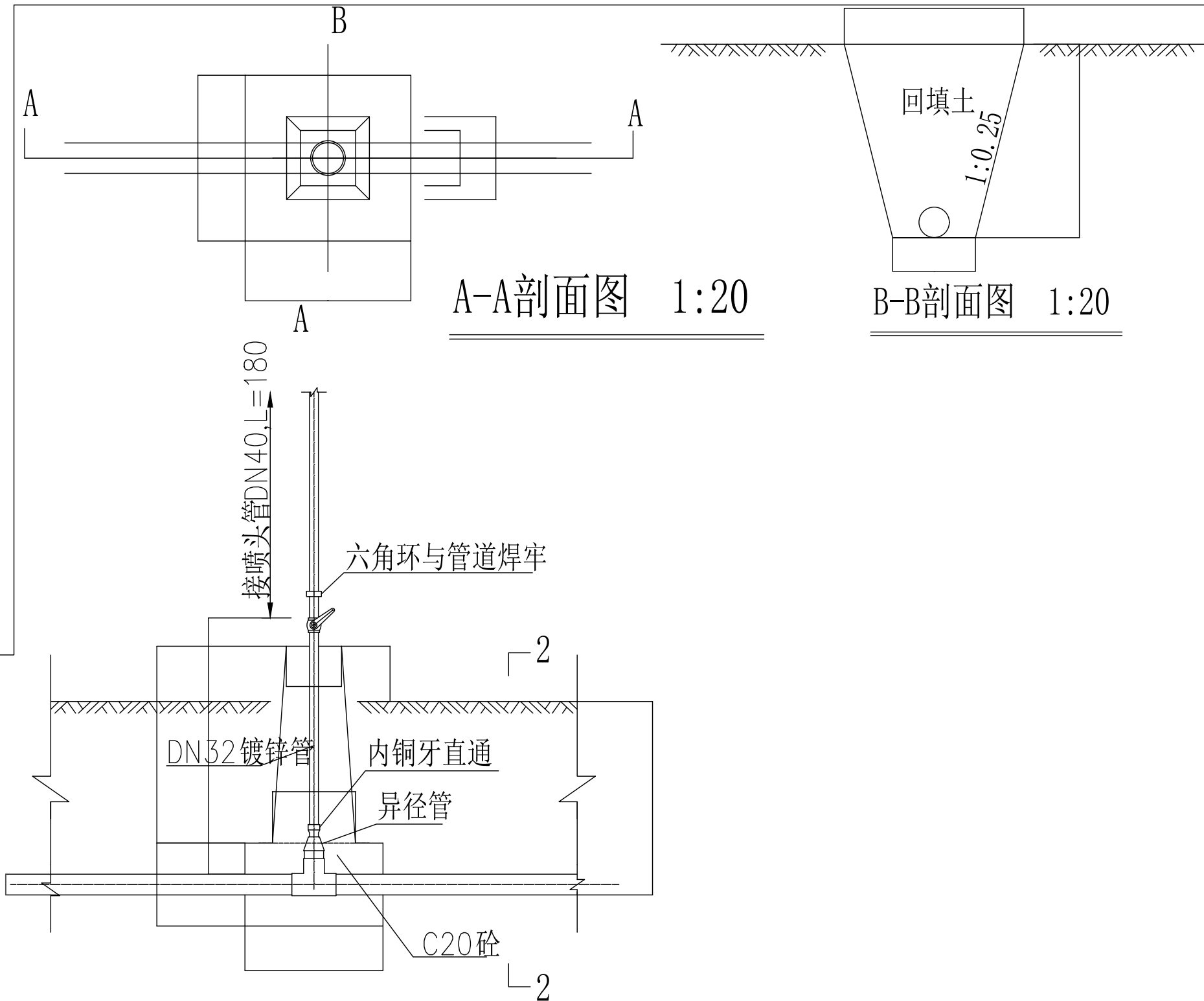
序号	名 称	规 格	单位	数量	备 注
1	聚乙烯PE 给水管	DN32~DN90	米	见图	
2		执行标准GB/T 13663.1-2017和GB/T 13663.2-2018			
3	截止阀	DN32~DN90	个	见图	
4	给水阀门井		座	19	做法见大样
5	管沟开挖		米	同管长	
6	管沟恢复		米	同管长	
7	5m3成品水塔	内置河道取水潜水泵, 两台（一用一备）	座	1	
8		Q=0.6m3/h,H=20m			
9					
10					

注：1、主要材料设备表仅供参考，具体数量以实际统计为准。

2、本材料表中管件（如三通、弯头、变径等）均未统计，具体数量以实际统计为准。

地面			
原土分层回填，压实度按	≥90%		
地面或路面要求中砂,粗砂,碎石屑,最大粒径小于40mm的砂砾石或符合要求的原土	≥90%	≥85%	≥90%
中砂,粗砂回填	≥95%		≥95%
中砂,粗砂回填	≥95%	≥90%	≥95%

管道回填土要求



说明：

1. 桩体采用C20砼现浇,喷头型号根据设计要求选择，喷头立管采用双面镀锌钢管，材质耐压不小1.25Mpa。
2. 每喷灌桩上管道设控制阀，以便上喷具轮灌移设。
3. 地下供、配水管埋设填土时，管周20cm内土料选择无碎石的细土。
4. 管槽开挖遇田坎时，应挖成匀缓斜坡，减少弯头，对陡而高的田坎必要时可加弯头过渡。



中晟恒昌设计集团有限公司
—zhongsheng hengchang design group co., LTD.—
资质证书编号：A352012352

建筑行业（建筑工程）乙级，市政行业乙级；
电力行业（送电工程、变电工程，新能源发电专业）乙级；水利行业丙级；风景园林专项乙级
环境工程（水污染防治工程；大气污染防治工程；固体废物处理处置工程）专项乙级
资质证书编号：A152012358
公路行业（公路）专业乙级

备注

项目编码

STAMP
(打码机打码位置)

审 定 AUTHORIZED FOR ISSUE BY	周 盈	周盈
审 核 REVIEWED BY	高 翔	高翔
项目负责 PROJECT DIRECTOR	钟 正 辉	钟正辉
专业负责 DISCIPLINE RESPONSIBLE	印 敏 鹏	印敏鹏
校 对 PRECHECKED BY	张 延 涛	张延涛
设 计 DESIGNED BY	钟 正 辉	钟正辉

建设单位
CONSTRUCT WITH

汉中市南郑区高台镇人民政府

工程名称
PROJECT
高台镇油菜制种基地产业道路及排灌沟渠建设

子项名称
排灌沟渠建设

图名
DRAWING TITLE
基础开挖设计说明
喷灌大样图

设计号
PRO. NO.
ZCHC-HZNY2025-12

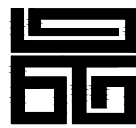
图 号
DRAWING NO.
SS-2

版次
CHANGED NO.
A2

图 别
DWG TYPE
水 施

日 期
DATE
2025.9

注意：
本图须经签署并加盖本公司专用出图章方为有效；
本施工图应经相关部门审批通过后方可施工；
本图版权归中晟恒昌设计集团有限公司所有。



中晟恒昌设计集团有限公司
—zhongsheng hengchang design group co., LTD.—
资质证书编号：A352012352

建筑行业（建筑工程）乙级；市政行业乙级；
电力行业（送电工程、变电工程，新能源发电专业）乙级；水利行业丙级；风景园林专项乙级
环境工程（水污染防治工程；大气污染防治工程；固体废物处理处置工程）专项乙级
资质证书编号：A152012358
公路行业（公路）专业乙级

备注

项目编码

审 定	周 盈	周盈
审 核	高 翔	高翔
项目负责	钟 正 辉	钟正辉
专业负责	印 敏 鹏	印敏鹏
校 对	张 延 涛	张延涛
设 计	钟 正 辉	钟正辉

建设单位
CONSTRUCTE WITH
汉中市南郑区高台镇人民政府

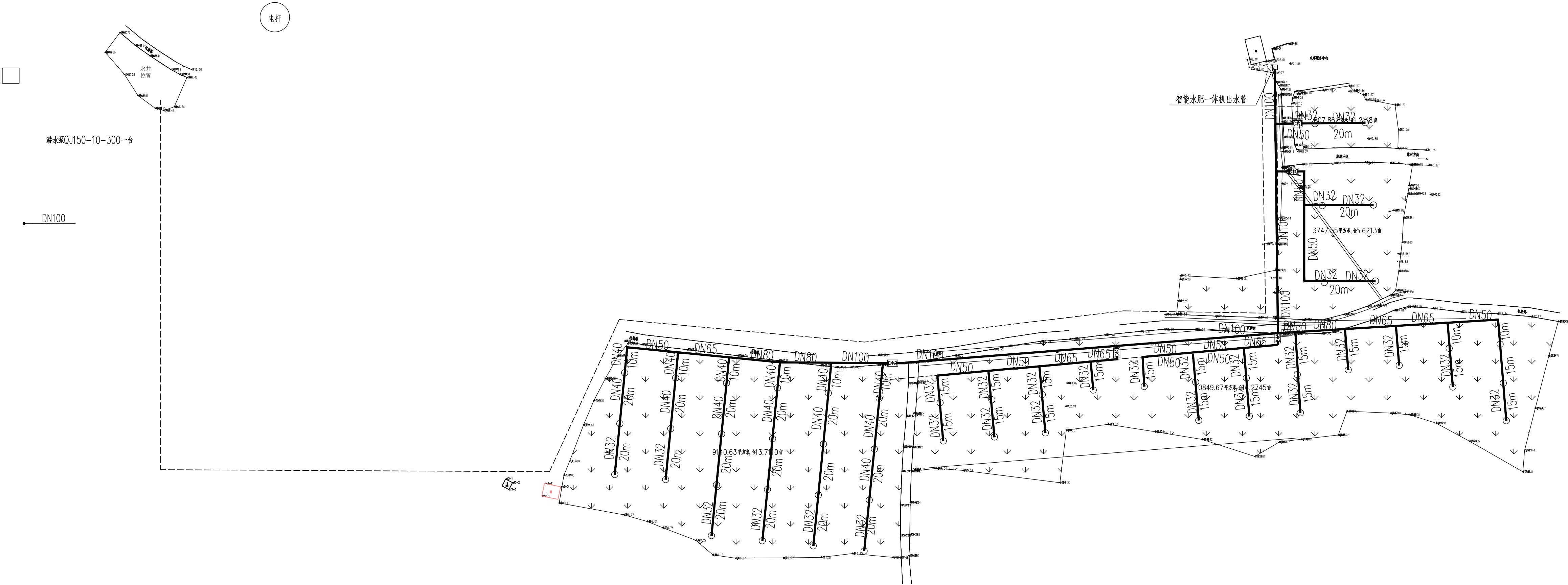
工程名称
PROJECT
高台镇油菜制种基地产业道路及排灌沟渠建设

子项名称
排灌沟渠建设

图名
DRAWING TITLE
灌溉平面布置图

设计号	ZCHC-HZNZY2025-12		
图 号	SS-3	版次	A2
图 别	水 施	日 期	2025.9

注意：
本图须经签署并加盖本公司专用出图章方为有效；
本施工图应经相关部门审批通过后方可施工；
本图版权归中晟恒昌设计集团有限公司所有。



灌溉平面布置图 1:1

- 1、喷头喷射覆盖半径15-20m，喷水量每小时7立方。
- 2、喷头立管采用DN32,喷头工作压力35-50米。
- 3、图中所示相关设备仅供示意，实际参数及型号需专业厂家根据现场情况自行设计安装。
- 4、图中灌溉面积均24.72亩。



中晟恒昌设计集团有限公司
—zhongsheng hengchang design group co., LTD.—
资质证书编号：A352012352

建筑行业（建筑工程）乙级，市政行业乙级；
电力行业（送电工程、变电工程，新能源发电专业）乙级；水利行业丙级；风景园林专项乙级
环境工程（水污染防治工程；大气污染防治工程；固体废物处理处置工程）专项乙级
资质证书编号：A152012358
公路行业（公路）专业乙级

备注

项目编码
(打码机打码位置)

审 定 AUTHORIZED FOR ISSUE BY	周 盈	周盈
审 核 REVIEWED BY	高 翔	高翔
项目负责 PROJECT DIRECTOR	钟 正 辉	钟正辉
专业负责 DISCIPLINE RESPONSIBLE	印 敏 鹏	印敏鹏
校 对 PRECHECKED BY	张 延 涛	张延涛
设 计 DESIGNED BY	钟 正 辉	钟正辉

建设单位
CONSTRUCT WITH

汉中市南郑区高台镇人民政府

工程名称
PROJECT
高台镇油菜制种基地产业道路及排灌沟渠建设

子项名称
排灌沟渠建设

图名
DRAWING TITLE
灌溉渠建设项目布置图

设计号
PRO NO.
ZCHC-HZNZY2025-12

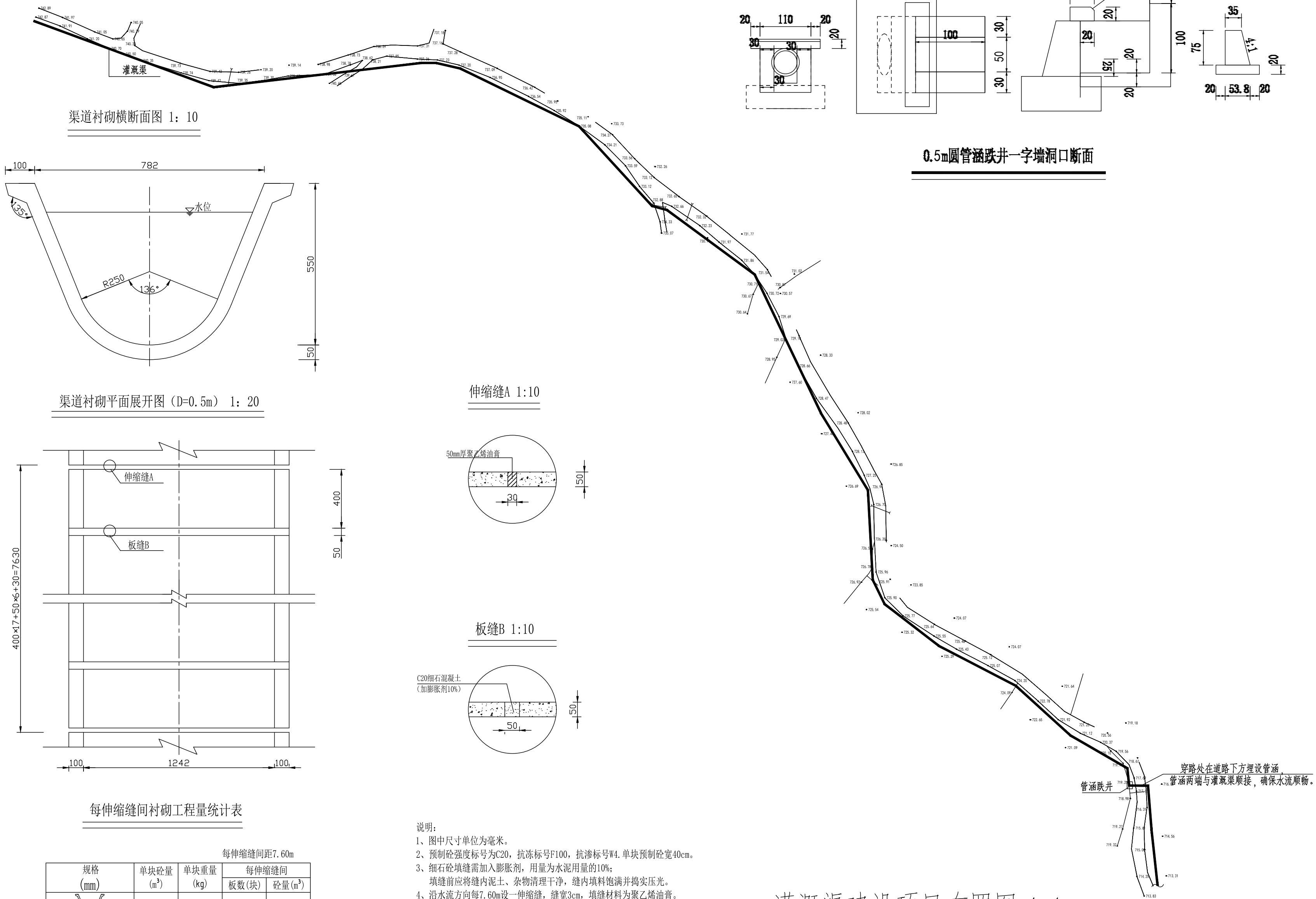
图 号
DRAWING NO.
SS-4

图 别
DWG TYPE
水 施

版次
CHANGED NO.
A2

日期
DATE
2025.9

注意：
本图须经签署并加盖本公司专用出图章方为有效；
本施工图应经相关部门审批通过后方可施工；
本图版权归中晟恒昌设计集团有限公司所有。



每伸缩缝间衬砌工程量统计表

规格 (mm)	单块砼量 (m³)	单块重量 (kg)	每伸缩缝间	
			板数(块)	砼量(m³)
1442×400	0.032	77.61	17	0.550
填缝砼量 (m³)	0.060			
砼总量 (m³)	0.610			
油膏量 (m³)	0.0026			

- 说明：
- 图中尺寸单位为毫米。
 - 预制砼强度标号为C20，抗冻标号F100，抗渗标号W4。单块预制砼宽40cm。
 - 细石砼填缝需加入膨胀剂，用量为水泥用量的10%；
填缝前应将缝内泥土、杂物清理干净，缝内填料饱满并捣实压光。
 - 沿水流方向每7.60m设一伸缩缝，缝宽3cm，填缝材料为聚乙烯油膏。
 - 回填土方必须夯实，压实度大于0.95。
 - 渠道衬砌平面展开图尺寸按内弧半径计算，每伸缩缝间砼量按板轴线计算。

灌溉渠建设项目布置图 1:1

1. 本次新建UD50渠道800.5米。

备注

项目编码

审 定	周 盈	周盈
审 核	高 翔	高翔
项目负责	钟 正 辉	钟正辉
专业负责	印 敏 鹏	印敏鹏
校 对	张 延 涛	张延涛
设 计	钟 正 辉	钟正辉

建设单位

汉中市南郑区高台镇人民政府

工程名称

高台镇油菜制种基地产业道路及排灌沟渠建设

子项名称

排灌沟渠建设

图名

泵房一层平面图

设计号

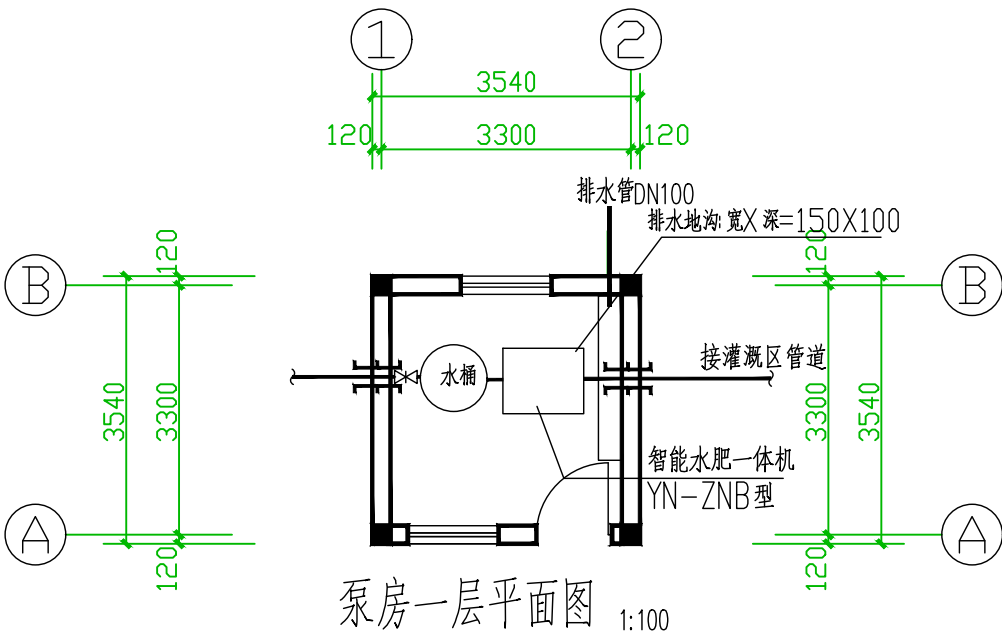
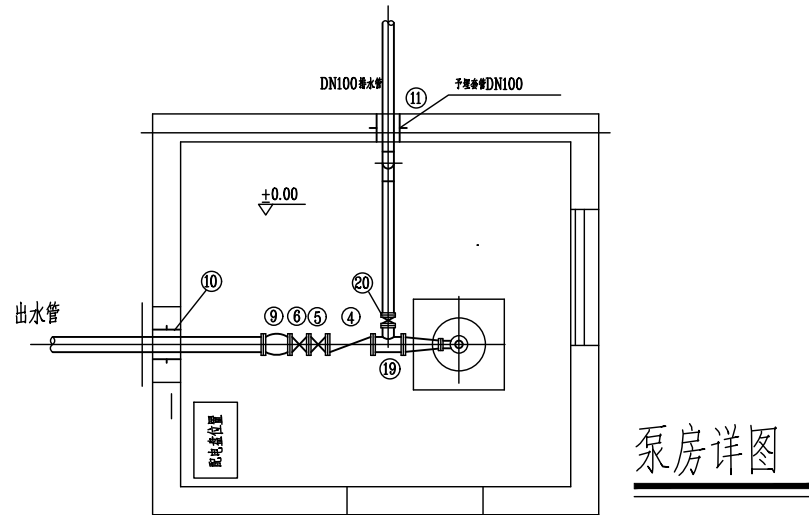
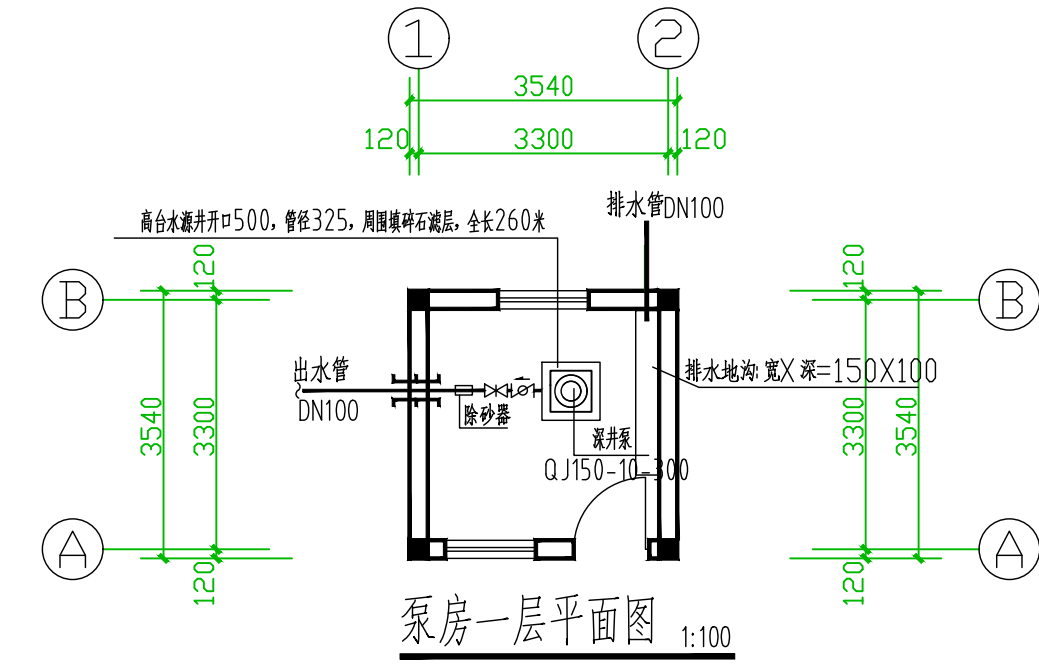
ZCHC-HZNY2025-12

图 号	SS-5	版次	A2
-----	------	----	----

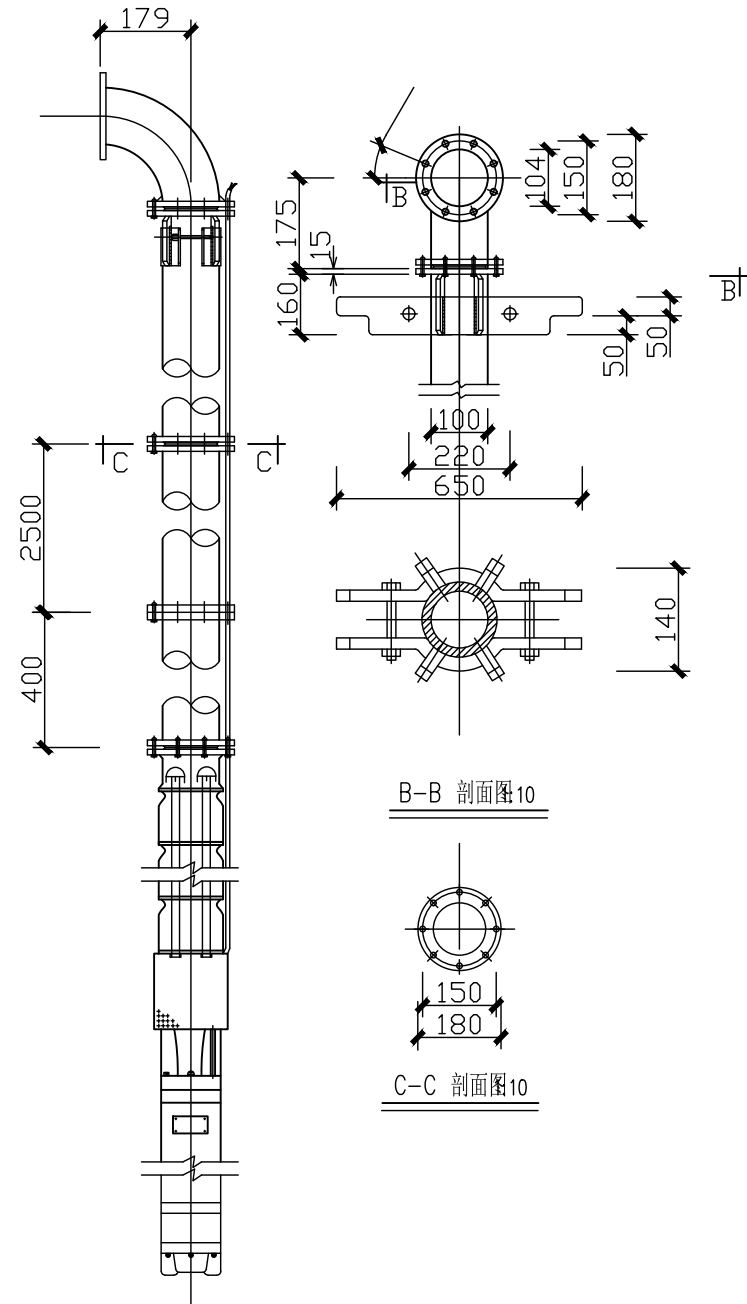
图 别	水 施	日 期	2025.9
-----	-----	-----	--------

注意：

本图须经签署并加盖本公司专用出图章方为有效；
本施工图应经相关部门审批通过后方可施工；
本图版权归中晟恒昌设计集团有限公司所有。



水肥一体机提供压力不够时，出水管后增设增压泵供给灌溉区。



潜水泵安装尺寸示意图 1:10

- 说明:
- 图中平面尺寸以毫米计,标高以米计。
 - 本图均为相对标高,±0.00相当于绝对标高。
 - 本图为地面式深井潜水泵泵房室内工艺布置图
 - 泵房内设排污沟,定期排除积水。
 - 未尽事宜参见有关规范执行。

主要设备材料表

编号	名 称	规 格	材 料	单 位	数 量	备 注
①	深井潜水泵	QJ150-10-300		套	1	
②	电动机	YQS(U) 200-18.5		套	1	
③	扬水管		钢	米		视现场或井定
④	消缝缓闭止回阀	DN200 HXB44X-1.6	铸铁	个	1	
⑤	电动蝶阀	DN200 D941X-16	铸铁	个	1	
⑥	手动蝶阀	DN200 D241X-16	铸铁	个	1	
⑦	手拉葫芦	HSM T=2t		个	1	不固定安装
⑧	异径管	DN200x100	钢	个	1	S311-32-21
⑨	伸缩节	DN200 SSJ-16		个	1	
⑩	套管	DN200		个	1	S312-8-1-6
⑪	套管	DN150		个	1	S312-8-1-6
⑫	旋塞	DN25		个	1	
⑬	排气阀	DN15		个	1	自动排气阀
⑭	电磁流量计	LDC-200S		个	1	安装在室外
⑮	压力表			个	1	
⑯	水位计			个	1	见 图
⑰	测水位管		塑料	米	41	见 图
⑱	90°弯头			个	2	S311-32-3
⑲	三通		钢	1	S311-32-16	
⑳	手动蝶阀			个	1	
㉑	除砂器	文丘利		个		
㉒	排水管	DN150	铸铁	米	5	含室外1米
㉓	钢管			米	2	
㉔	90°弯头			个	1	水泵厂家配套
㉕	泵房排水管	DN50	塑料	米	5	含室外1米
㉖	手动单轨小车	SG-2		个	1	不固定安装
㉗	套管	DN50		个	1	S312-8-1-6

注:上表为1眼井的设备材料数量

潜水泵设备清单

编号	名 称	规 格	数 量
①	钻孔	φ500镀锌管	260m
②	抽水试验		1项
③	水质试验		1项
④	钢管	φ325x7.5	260m
⑤	钢管		
⑥	水泵	QJ150-10-300潜水泵	1台
⑦	泵管	2寸镀锌钢管(3米)	260m
⑧	电源电线	防水型YJV-3x25mm2	260m
⑨	水泵控制箱		1台

电气施工图设计说明

一. 设计依据

- 建筑概况：本工程位于陕西省汉中市南郑区，汉中市南郑区高台镇人民政府，高台镇油菜制种基地产业道路及排灌沟渠建设。
- 建设单位提供的设计资料和要求；
- 本工程建筑、结构、暖通、给排水等相关专业提供的设计资料；
《民用建筑电气设计标准》GB51348-2019
《低压配电设计规范》GB50054-2011
《供配电系统设计规范》GB50052-2009
《建筑电气与智能化通用规范》GB55024-2022
《建筑物防雷设计规范》GB50057-2010
其他有关国家及地方的现行规范、标准

二. 设计范围

- 本工程设计包括以下电气系统：泵房配电。
- 本工程电源分界点为电源进线柜内的进线开关，电源进线柜的位置及过墙套管由本设计提供。

三. 配电系统

- 负荷分类：三级负荷
- 供电电源：本工程电源就近配电室引来一路三相电源。
- 供电方式采用放射式。
- 进线电缆选用YJV-0.6/1KV型交联聚氯乙稀电缆，穿PE管埋地敷设。
- 本配电系统按TN-C-S系统设计，电缆进线处均要求做TN-C-S重复接地。

四. 设备安装

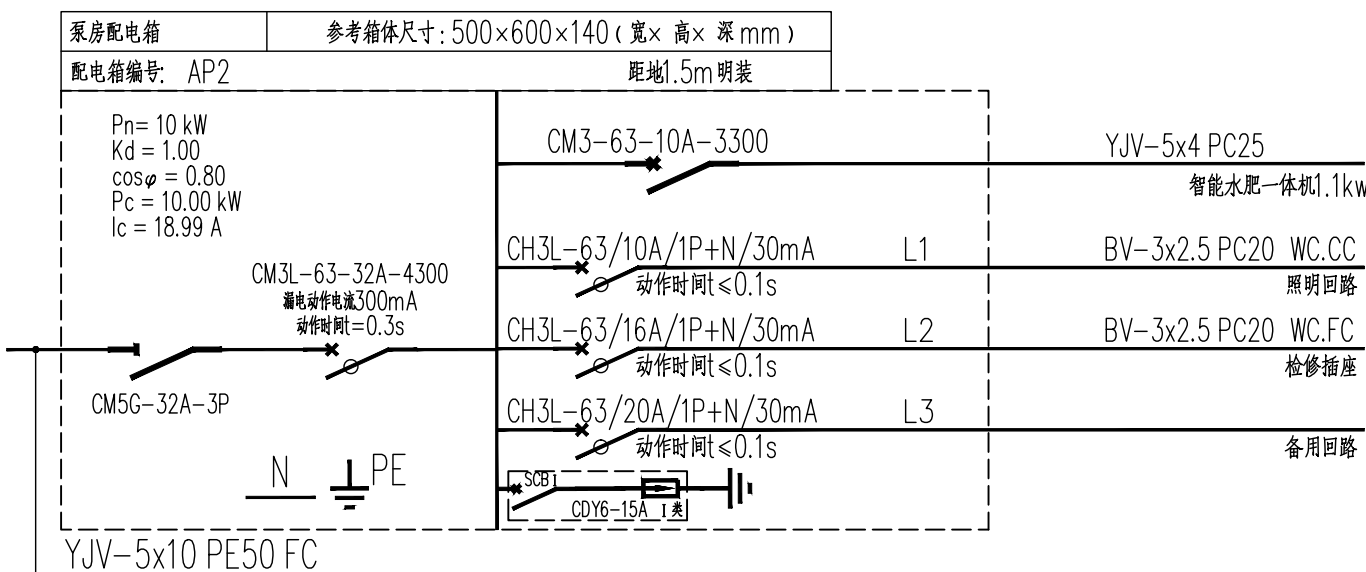
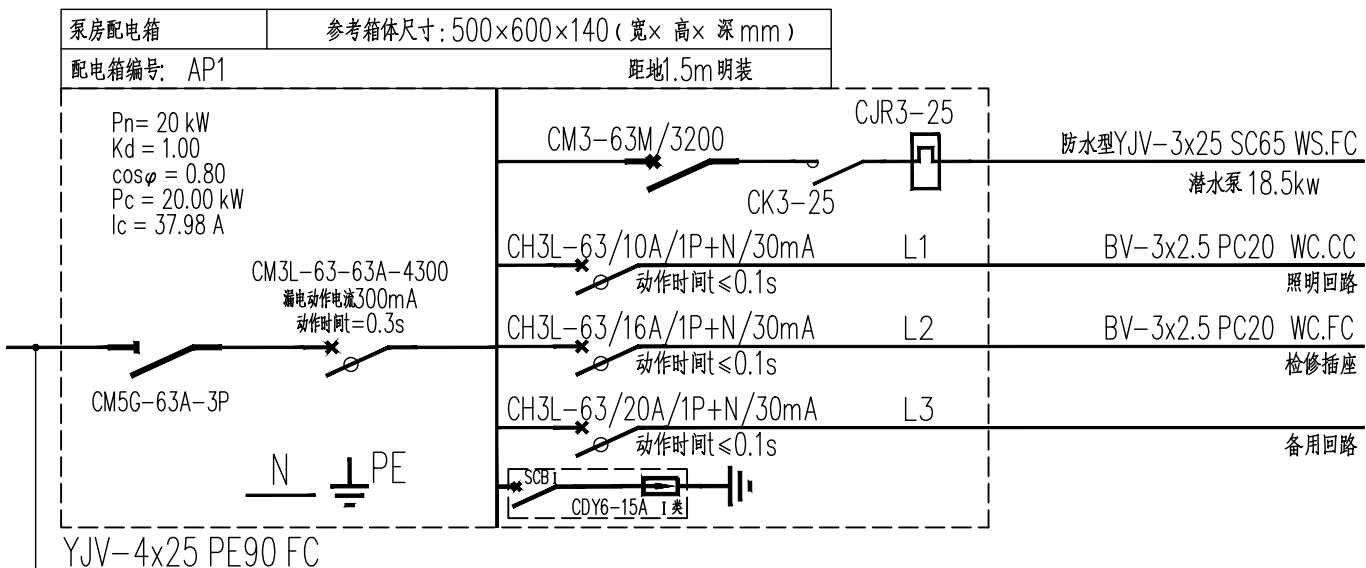
- 各配电箱的安装方式及高度见图中标注。落地安装的配电箱、控制柜均应做100mm的基础抬高，暗装配电箱应配合土建施工预留洞口。
- 电视、信息、网络插座距地0.5m，开关距地1.3m。厨房、卫生间插座选用防溅面板，具体安装位置见主材料表。卫生间灯具不应安装在0.1区上方。电源插座与电视、电话、网络插座水平间距不小于500mm。
- 配电箱体的具体尺寸，以厂家生产的箱体的实际尺寸为准。
- 其余未注明的设备见主要材料表。

五. 电气节能及技术措施

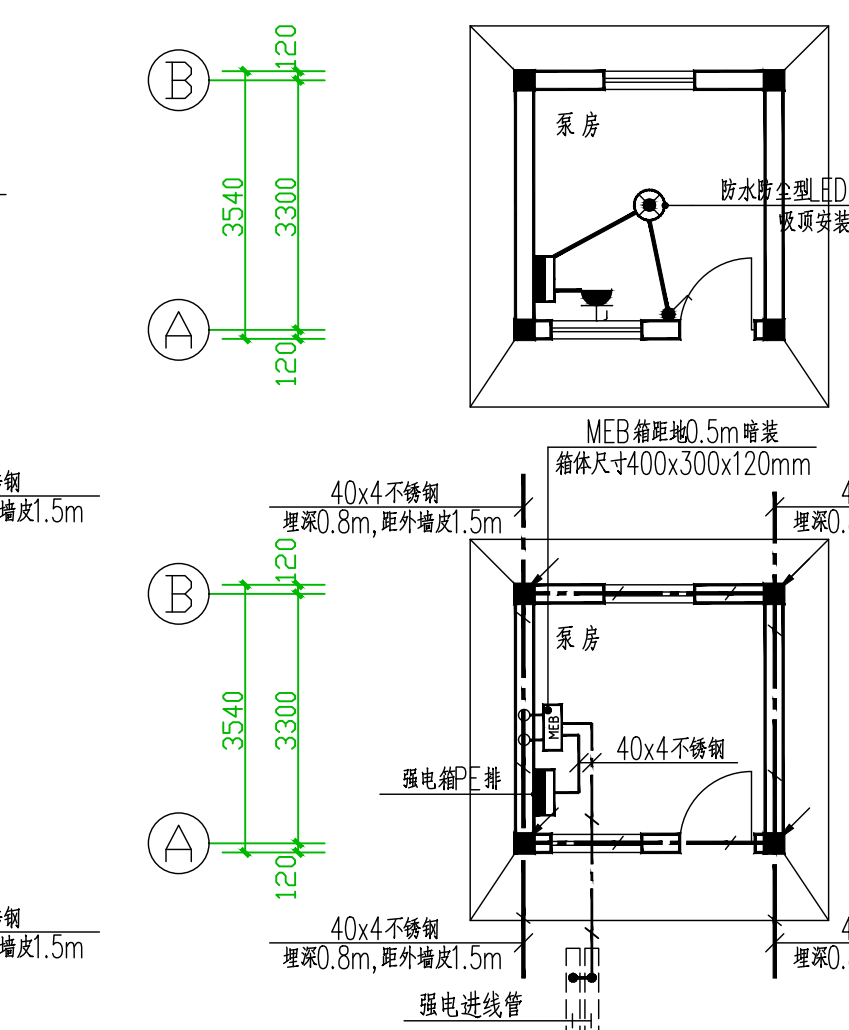
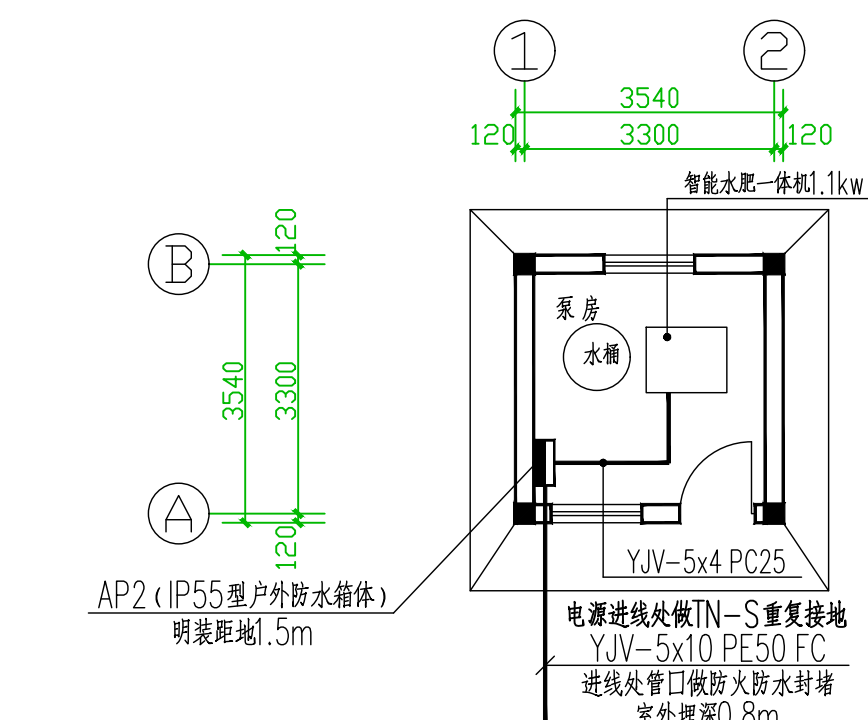
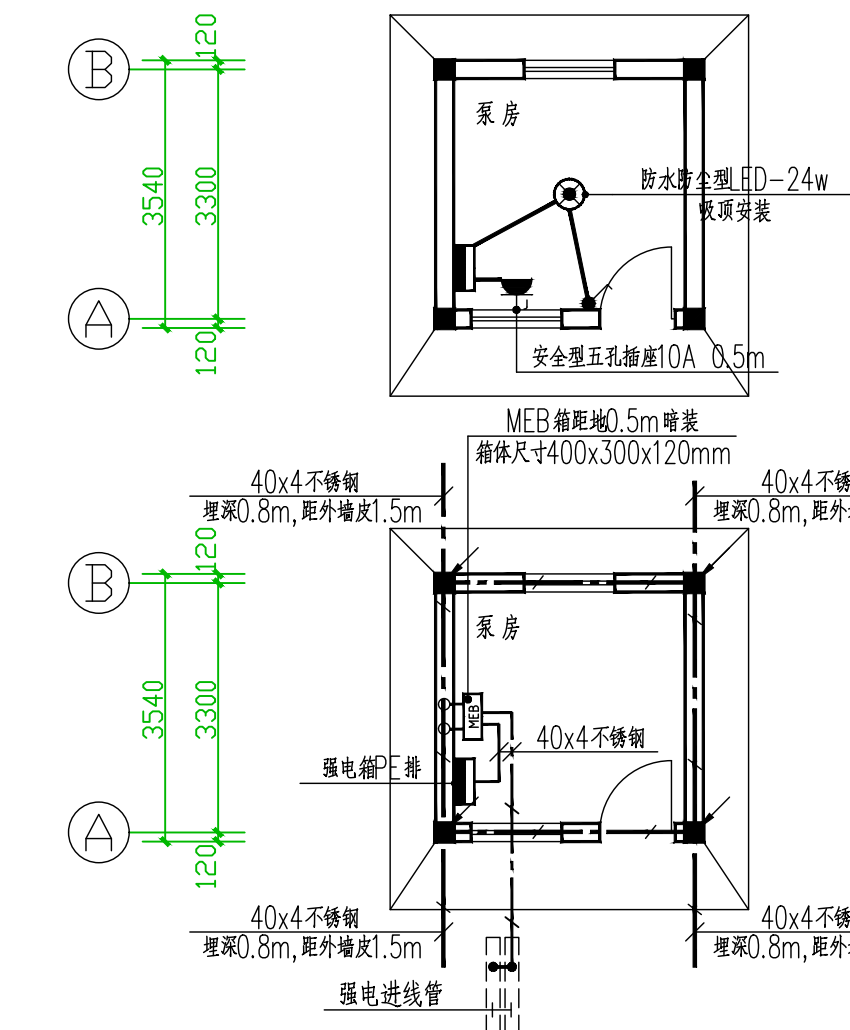
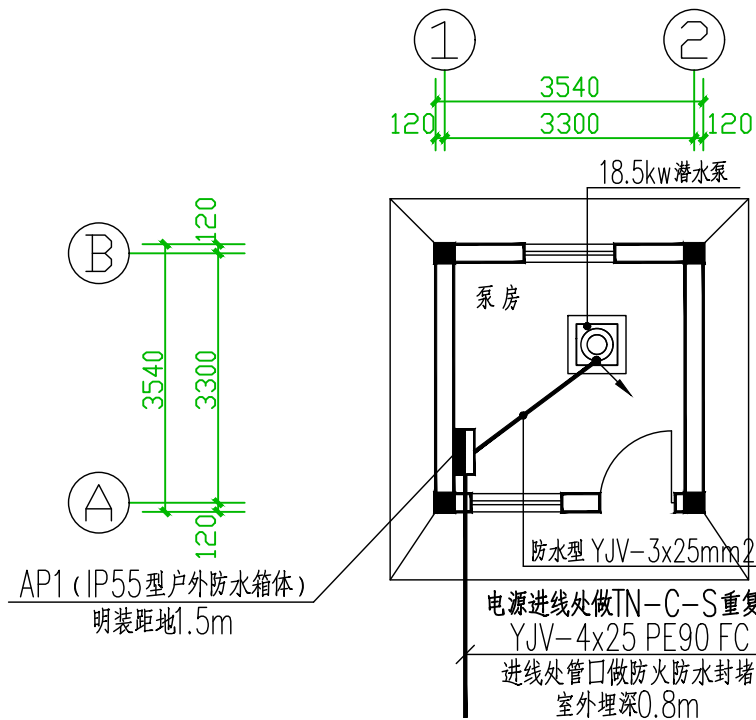
- 电力变压器、电动机、交流接触器和照明产品的能效水平应高于能效限定值或能效等级3级的要求。水泵、风机及电热设备应采取节能自动控制措施。功率因数需要达到低压侧0.92。季节性负荷、工艺负荷卸载时，为其单独设置的变压器应有退出运行的措施。
- 单相负荷较多的供配电系统，单相负荷应均匀分布在三相系统上，三相负荷的不平衡度宜小于15%；变电所集中设置的无功补偿装置宜采用部分分相无功自动补偿装置。

六. 其他

- 电气施工按照09图集进行施工，并与土建、暖通、给排水、动力、工艺等专业密切配合。
- 本项目所选设备、材料必须具有国家级检测中心的检测合格证书及3C认证书，必须满足与产品相关的国家标准。
- 凡是与施工有关而又未说明之处，参见国家、地方标准图集、规范施工，或与设计院协商。
- 敷设方式：WC埋墙暗敷，WS沿墙明敷，CC沿顶板暗敷，FC沿地面暗敷，CE沿顶板明敷。

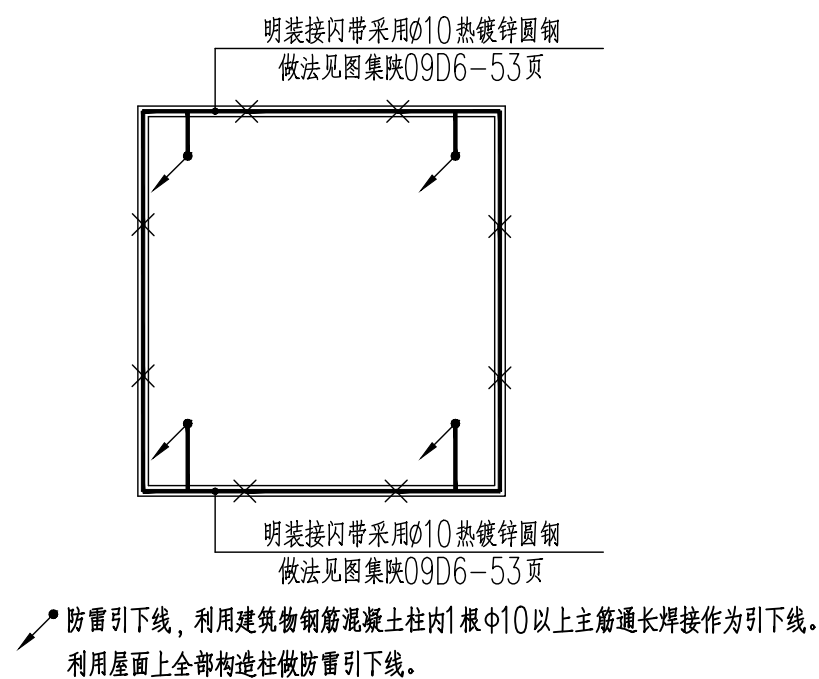


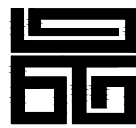
配电系统图



一层电气布置平面图 1:100

- 本工程基础接地优先利用基础内闭合的钢筋回路。
防雷引下线 测试卡子, 距地0.5m





中晟恒昌设计集团有限公司
—zhongsheng hengchang design group co., LTD.—
资质证书编号: A352012352

建筑行业（建筑工程）乙级，市政行业乙级；
电力行业(送电工程、变电工程，新能源发电专业) 乙级；水利行业丙级；风景园林专项乙级
环境工程(水污染防治工程；大气污染防治工程；固体废物处理处置工程) 专项乙级
资质证书编号: A152012358
公路行业（公路）专业乙级

备注

项目编码
(打码机打码位置)

审 定 AUTHORIZED FOR ISSUE BY	周 盈	周盈
审 核 REVIEWED BY	高 翔	高翔
项目负责 PROJECT DIRECTOR	钟 正 辉	钟正辉
专业负责 DISCIPLINE RESPONSIBLE	印 敏 鹏	印敏鹏
校 对 PROCHECKED BY	张 延 涛	张延涛
设 计 DESIGNED BY	钟 正 辉	钟正辉

建设单位
CONSTRUCTE WITH

汉中市南郑区高台镇人民政府

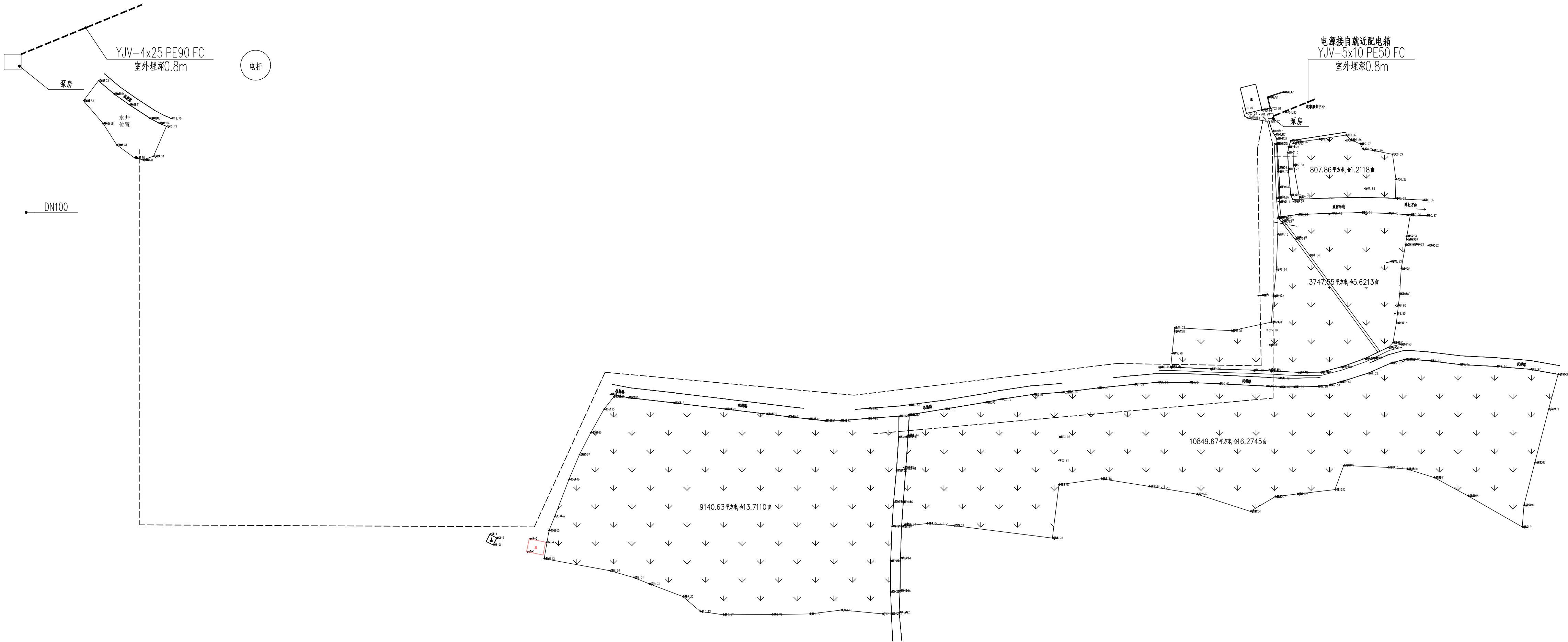
工程名称
PROJECT
高台镇油菜制种基地产业道路及排灌沟渠建设

子项名称
排灌沟渠建设

图名
DRAWING TITLE
室外电气布置图

设计号 PRO. NO.	ZCHC-HZNY2025-12		
图 号 DRAWING NO.	DS-2	版次 CHANGED NO.	A2
图 别 DWG TYPE	水 施	日 期 DATE	2025.9

注意：
本图须经签署并加盖本公司专用出图章方为有效；
本施工图应经相关部门审批通过后方可施工；
本图版权归中晟恒昌设计集团有限公司所有。



室外电气布置图 1:1

设计说明

一、设计依据：

- 1、经有关部门批准的初步设计；
- 2、民用建筑设计统一标准
- 3、建筑防火设计规范；

二、工程概况：

- 1、建设规模：新建泵房单层 建筑面积：12.53平方米；
- 2、建筑类型：三类；
- 3、设防烈度：7度2组（8度构造措施）；
- 4、耐火等级：二级；防污染类别：二类；
- 5、结构/层数/高度：砖混 / 单层 / 3.00 米；
- 6、使用年限：50年；
- 7、屋面防水等级：二级；
- 8、建筑用途：泵房；
- 9、建筑防雷：第三类防雷建筑。

三、建设场地及标高：

- 1、建设位置详见总平面图；
- 2、建筑标高由城建规划部门确定，室内外高差150mm。

四、墙体工程：

- 1、图中墙体采用烧结页岩实心砖，详见结构施工图；
- 2、凡图中未注明的墙厚均为240；
- 3、墙体砌筑时应做好预留预埋，严禁事后打凿。

五、屋面及防水工程：

- 1、屋面防水等级为2级，做法见用料表及详图；

六、装饰工程：

- 1、凡抹灰门洞及内墙阳角处均应做60宽1：2水泥砂浆；
- 2、装修工程应与管线、设备安装相结合，避免破坏装修；
- 3、仅在立面图中显示的单细线为厘米条分格线。

七、其他：

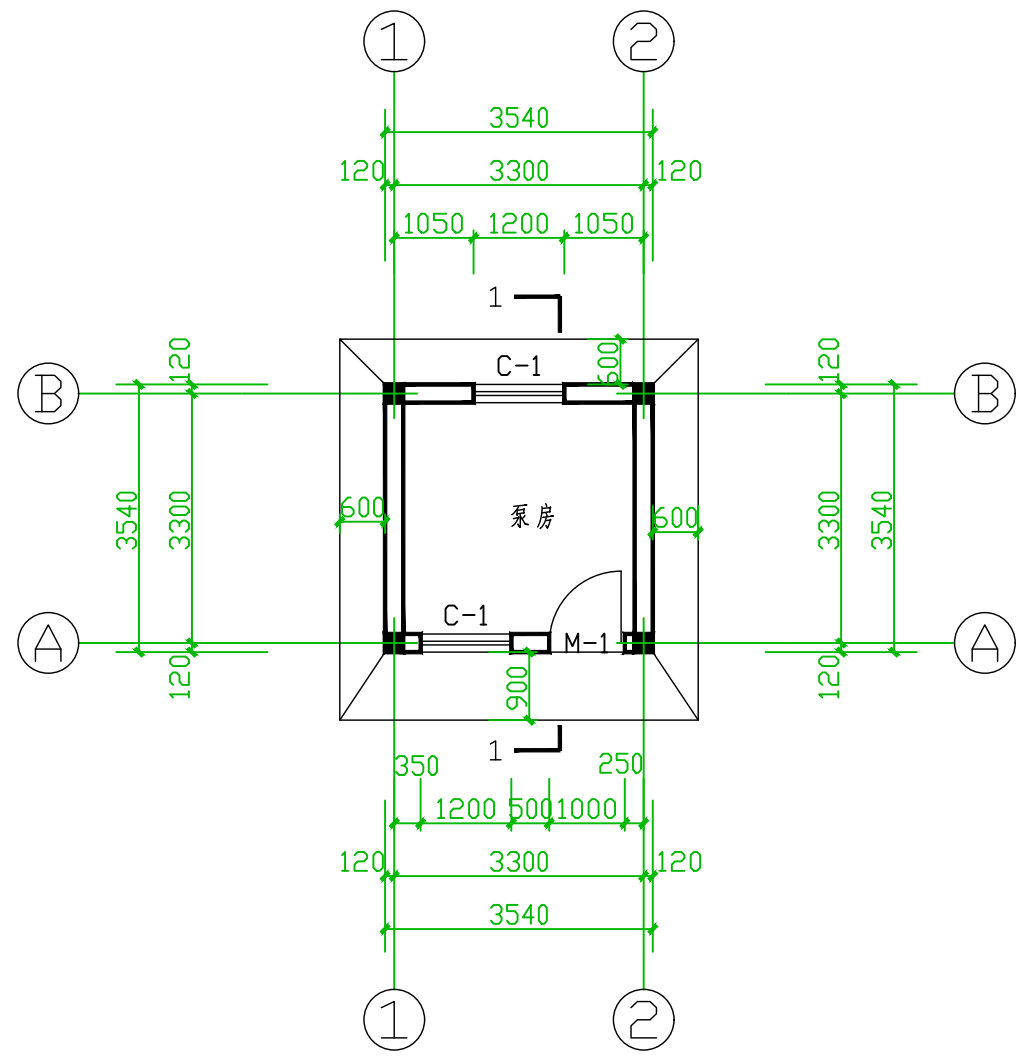
- 1、建施平面图中的梁、板、柱均为示意，以结构施工图为准；
- 2、各专业图纸应紧密配合使用，不详之处请及时联系设计人员确定。
- 3、所有拆除建筑垃圾及余土均应按要求外运至指定场所。

门窗表

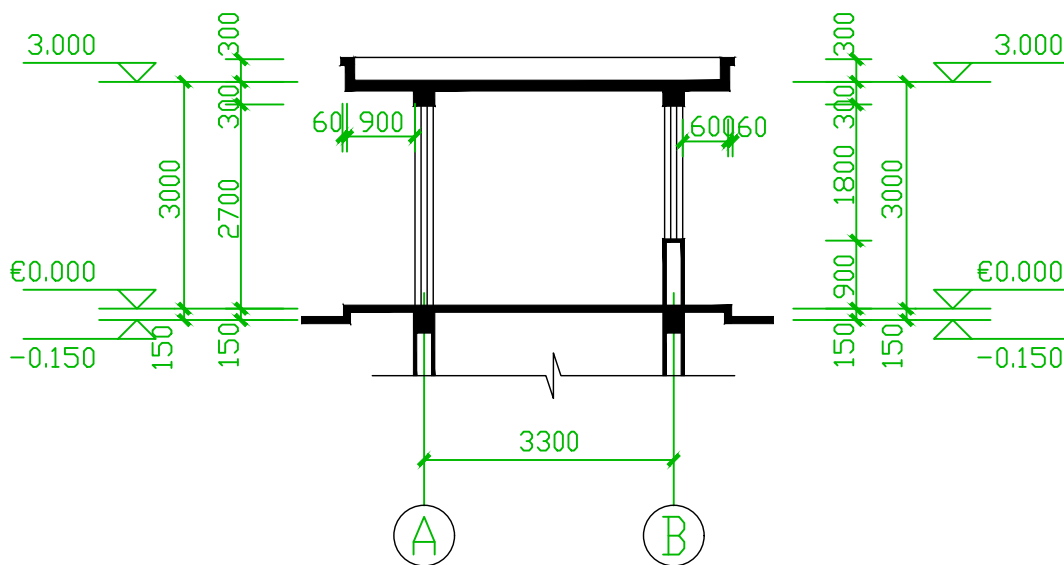
类别	设计编号	洞口尺寸	数量	采用图集		备注
		宽 x 高		图集号	编号	
门	M-1	1000x2700	1			砖墙留洞，距地0
窗	C-1	1200x1800	2	陕09J06-2	CST-88-30-D	砖墙留洞，距地900

建筑用料一览表

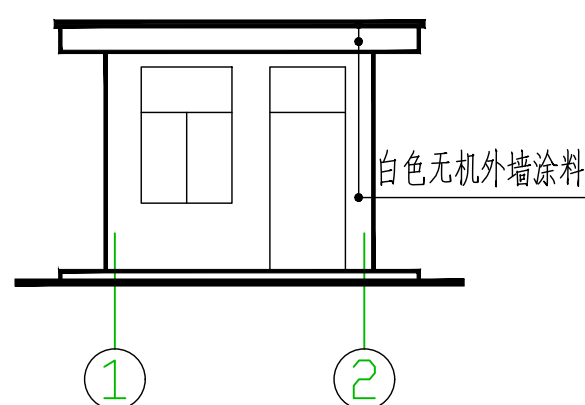
序号	分项	名称	施工范围	工程做法		用料规格及附注
				索引图集	图集编号	
01	散水	混凝土散水	图中所示底层建筑物散水	陕09J01	散3	
02	外装修	外墙涂料墙面	所有立面全高及檐口	陕09J01	外10外涂1	颜色由建设单位定
03	内装修	水泥砂浆涂料墙面	所有内墙面、全高	陕09J01	内1	颜色由建设单位定
04	地面	水泥砂浆地面	所有地面	陕09J01	地1	
05	顶棚	板底刮腻子顶棚	所有顶棚（含挑檐板底）	陕09J01	棚3	板底刷白色乳胶漆
06	屋面	平屋面	图中所示平屋面（见详图）			



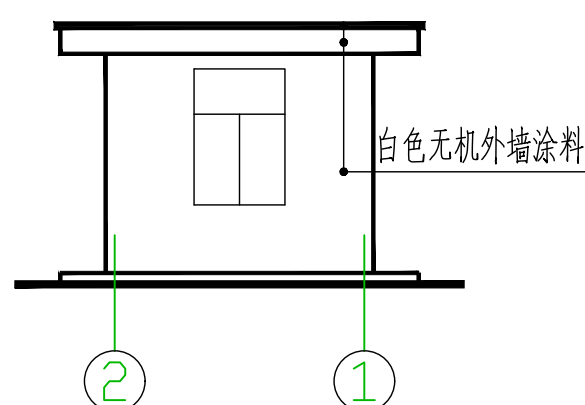
泵房一层平面图 1:100



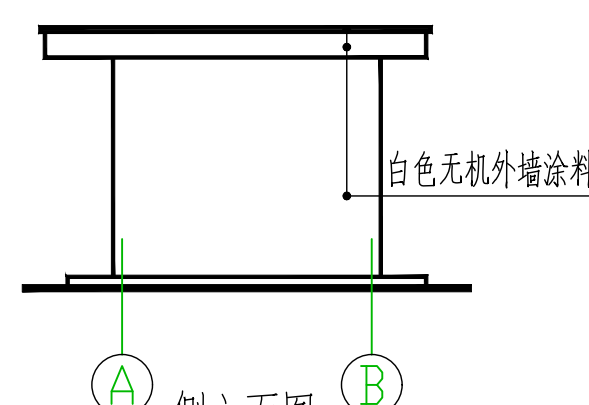
1-1 剖面图 1:100



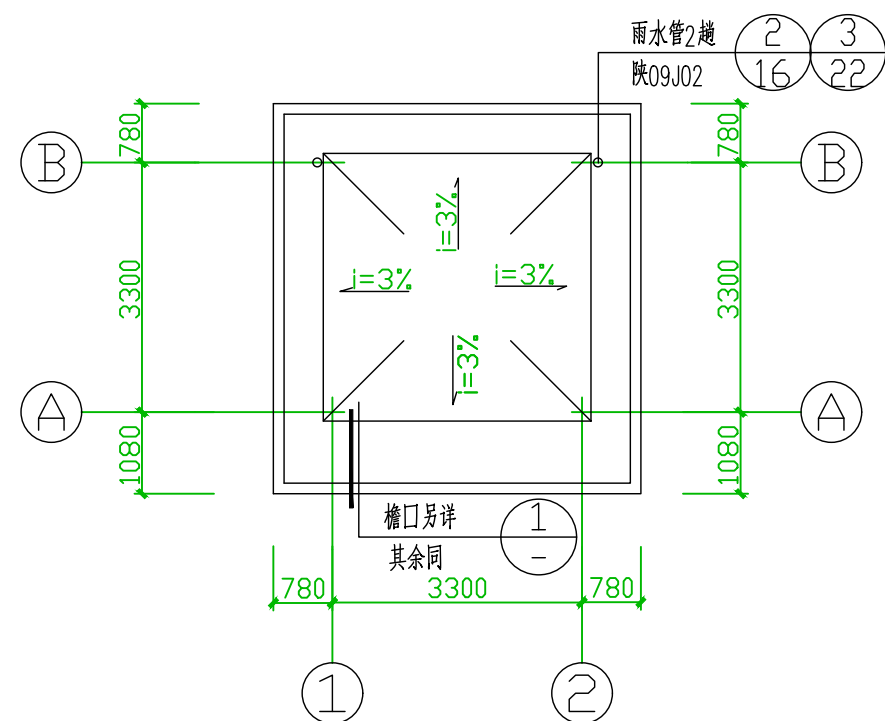
正立面图 1:100



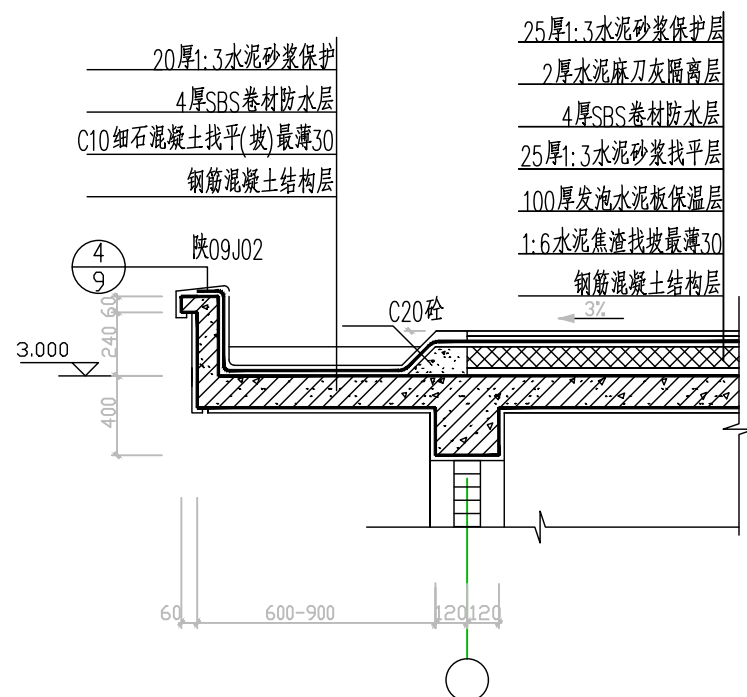
背立面图 1:100



侧立面图 1:100



泵房屋顶平面图 1:100



檐口大样图① 1:20



中晟恒昌设计集团有限公司

—zhongsheng hengchang design group co., LTD.—
资质证书编号：A352012352

建筑行业（建筑工程）乙级，市政行业乙级；

电力行业（送电工程、变电工程，新能源发电专业）乙级；水利行业丙级；风景园林专项乙级

环境工程（水污染防治工程；大气污染防治工程；固体废物处理处置工程）专项乙级

资质证书编号：A152012358

公路行业（公路）专业乙级

备注

项目编码

(打码机打码位置)

审定 AUTHORIZED FOR ISSUE BY	陈建欣	陈建欣
审核 REVIEWED BY	高翔	高翔
项目负责 PROJECT DIRECTOR	周盈	周盈
专业负责 DISCIPLINE RESPONSIBLE	张喜胜	张喜胜
校对 CHECKED BY	张延涛	张延涛
设计 DESIGNED BY	朱富荣	朱富荣

建设单位

CONSTRUCT WITH

汉中市南郑区高台镇人民政府

工程名称

PROJECT

高台镇油菜制种基地产业道路及排灌沟渠建设

子项名称

排灌沟渠建设

图名

DRAWING TITLE

设计说明 泵房一层平面图 泵房屋顶平面图
1-1 剖面图 立面图 檐口大样图

设计号

ZCHC-HZNY2025-12

图号

JS-1

版次

A2

图别

建施

日期

2025.9

注意：

本图须经签署并加盖本公司专用出图章方为有效；
本施工图须经相关部门审批通过后方可施工；
本图版权归中晟恒昌设计集团有限公司所有。

设计说明

一、工程概述:

- 本工程建筑结构类型为砌体结构。
- 本工程抗震设防烈度7度,设计基本地震加速度值为0.15g;
- 本工程抗震设防类别:丙类(标准设防类)
- 本工程合理使用年限50年,结构安全等级二级,结构重要性系数为1.0;
- 本工程建筑场地类别II类,地基基础设计等级为丙级;墙下扩展条形基础;

二、设计荷载:

- 屋面活载标准值:不上人处0.5KPa,本工程基本风压0.30KPa;
- 屋面板、钢筋混凝土挑檐、和预制小梁施工或检修集中荷载标准值按1.0kN设计;

三、建筑材料:

- 钢筋: 钢筋的强度标准值应具有不小于95%的保证率;
Φ为HRB400热轧钢筋(带肋); 钢筋的抗拉强度实测值与屈服强度实测值的比值不应小于1.25;
钢筋的屈服强度实测值与强度标准值的比值不应大于1.3; 钢筋在最大拉力下的总伸长率实测值: HPB300钢筋≥10%, 其余≥9%;
- 混凝土: ±0.000以下素混凝土条基为C25, 其余均为C25; ±0.000以上: 均为C25; 预制构件按图集;
- 烧结页岩砖: 基础(±0.000以下)为MU15烧结页岩砖;
- 烧结页岩砖: (±0.000以上)均为MU15烧结页岩砖;
- 砂浆: ±0.000以下为M10水泥砂浆; ±0.000以上均为M7.5混合砂浆;
- 砌体的环境类别: ±0.00以下为2类, ±0.00以上为1类;
- 砌体的耐久性要求: 砌体中的钢筋: 有压墙钢筋的砌体的灰缝中钢筋外露砂浆保护层厚度≥15mm;
砌体灰缝中钢筋端部保护层厚度≥20mm;
- 混凝土耐久性要求: a、本工程合理使用年限25年, Ⅱa类环境最大水胶比0.55, 最大氯离子含量0.2%, 最大碱含量3kg/m³;
b、一类环境最大水胶比0.60, 最大氯离子含量0.3%;
c、裂缝控制等级三级, 最大裂缝宽度: Ⅱa类≤0.20mm; 一类≤0.30mm;

四、地基基础

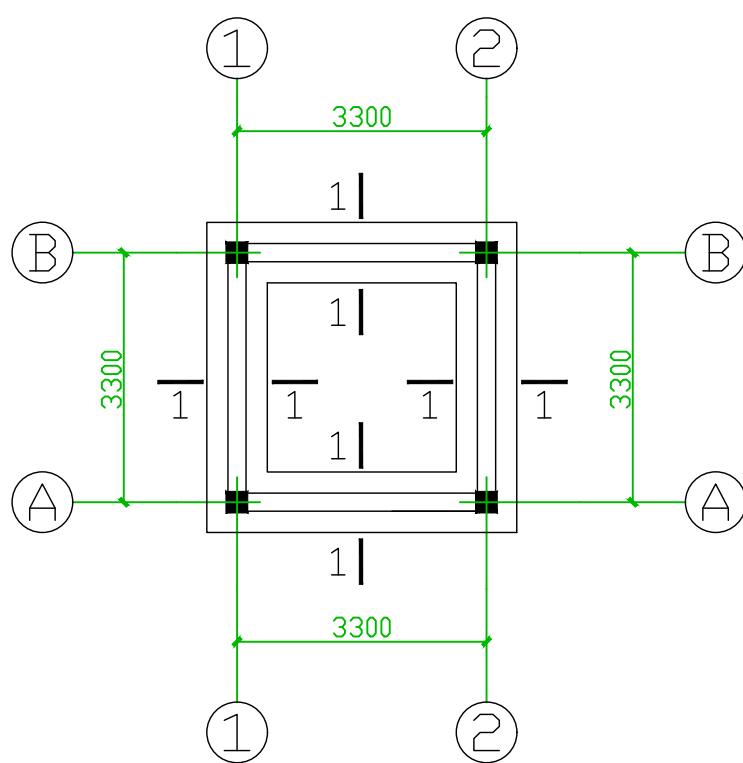
- 由于建设单位未提供地质勘探报告, 地基承载力特征值暂按150KPa设计基础;
- 基础须经地质勘探部门和设计单位验槽;
- 基础开挖时施工单位必须采取有效措施, 充分保证土边坡、周围建筑物及其公共设施的安全;
- 基础底面标高以下的地基主要受力层范围内压实填土, 压实系数≥0.97;
- 基础平面图中的所有柱(图中涂黑处)同1层结构平面图布置, 构造柱从均从混凝土条形基础内做起;

五、结构要求:

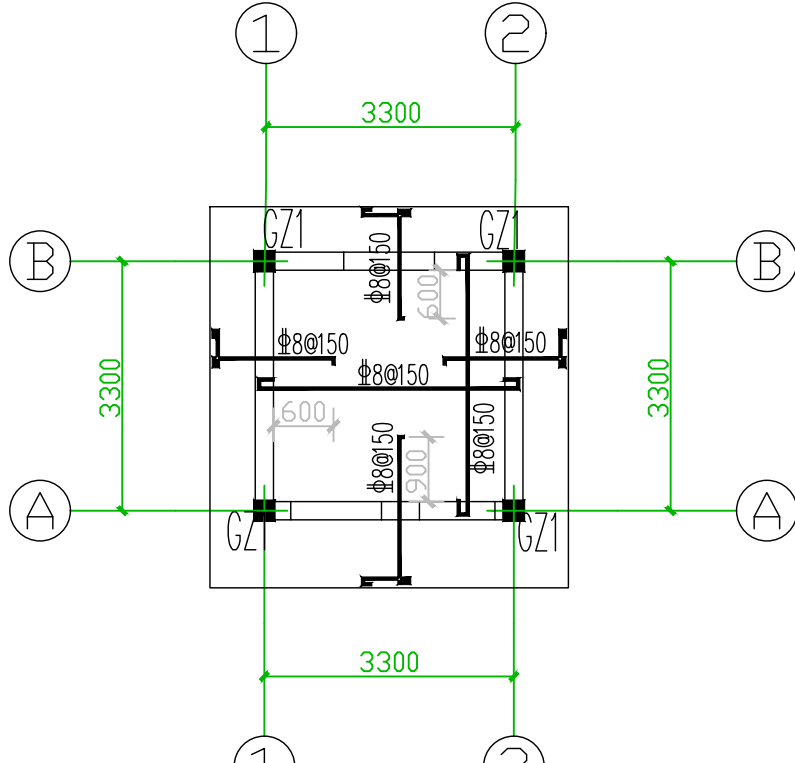
- 已画出的梁柱钢筋锚固搭接按陕09G02图集要求施工;
- 最外层钢筋保护层厚度: (±0.000以下)C25混凝土梁40、柱40、板50;
(±0.000以上)C25混凝土室内环境柱25、梁25、板20; (±0.000以上)C25混凝土Ⅱa环境柱30、梁30、板25;
- 箍筋弯折后平直段长度≥10d(d为箍筋直径);
- 本设计均为先砌墙后浇梁柱板;

六、施工要求:

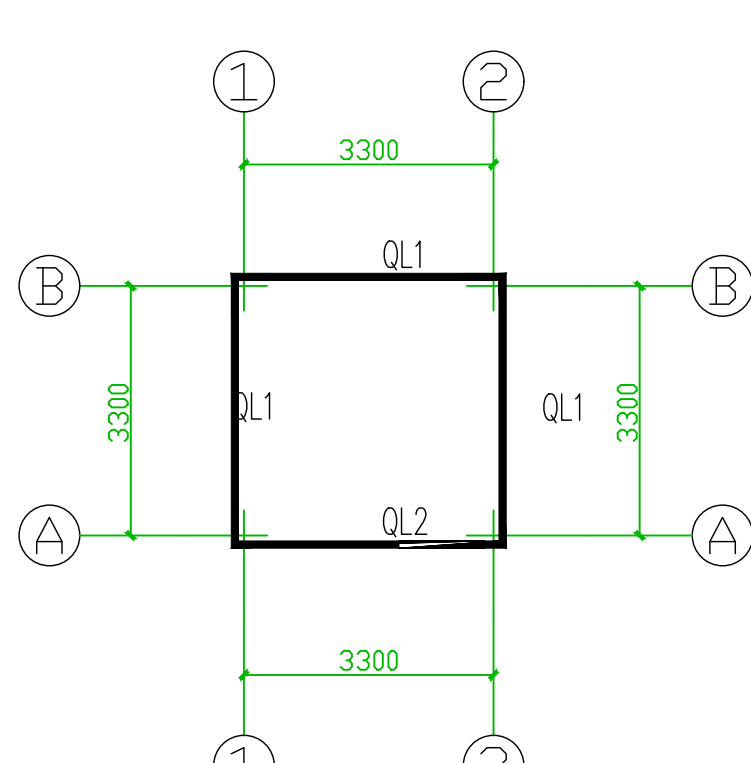
- 砌体施工等级B级;
- 施工洞和施工缝的留置应符合有关施工验收规范和结构设计说明第三条9款分条要求;
- 施工时, 楼面和屋面堆载不得超过楼板的允许荷载; 严禁在楼板上凿孔;
- 本设计未考虑冬季、雨天施工措施, 施工单位应根据有关施工规范自定;
- 本工程防雷部分应配合电气专业实施, 凡作为防雷接地引下线用的主钢筋与避雷带和基础柱基的主筋相连接时均应采用焊接接头, 以形成良好的电气回路, 接地引下线位置及做法见电气施工图;
- 施工及验收应符合现行相关标准、规范、规程要求;



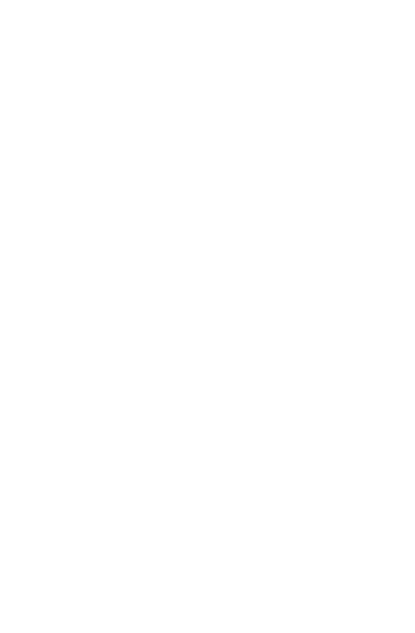
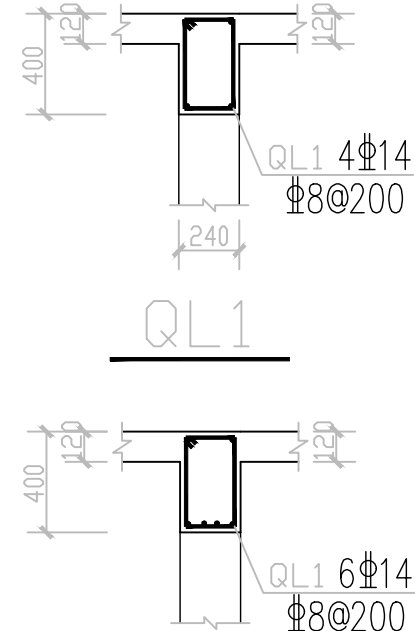
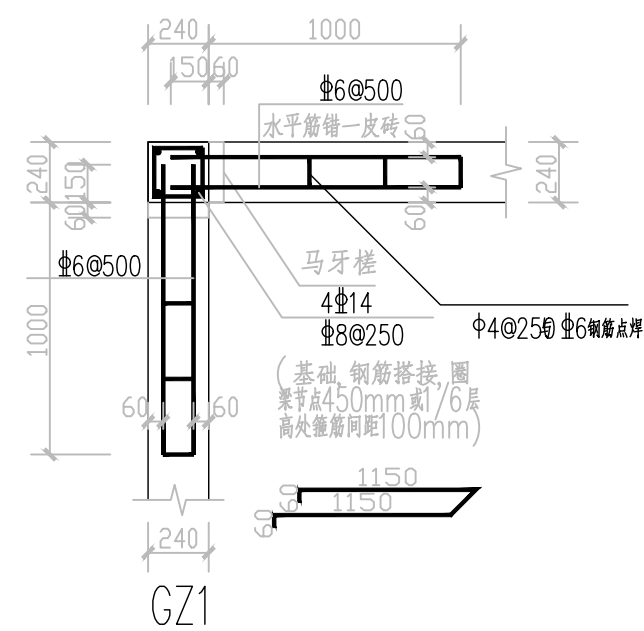
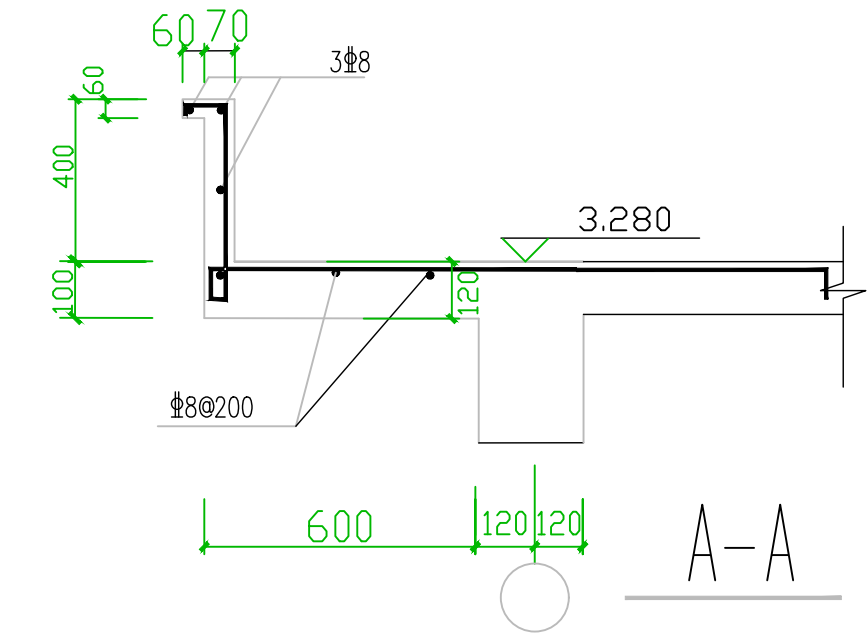
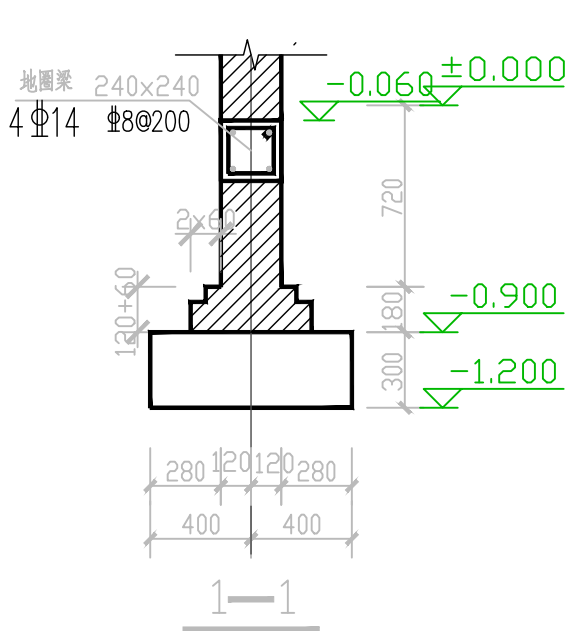
泵房基础平面图 1:100



泵房屋面配筋图 1:100



泵房圈梁布置图 1:100



中晟恒昌设计集团有限公司
zhongsheng hengchang design group co., LTD.
资质证书编号: A352012352

建筑行业(建筑工程)乙级, 市政行业乙级;
电力行业(送电工程、变电工程, 新能源发电专业)乙级; 水利行业丙级; 风景园林专项乙级
环境工程(水污染防治工程; 大气污染防治工程; 固体废物处理处置工程)专项乙级
资质证书编号: A152012358
公路行业(公路)专业乙级

备注 REMARK

项目编码 STAMP
(打码机打码位置)

审定 AUTHORIZED FOR ISSUE BY	周盈	周盈
审核 REVIEWED BY	高翔	高翔
项目负责 PROJECT DIRECTOR	陈建欣	陈建欣
专业负责 DISCIPLINE RESPONSIBLE	刘景召	刘景召
校对 CHECKED BY	张延涛	张延涛
设计 DESIGNED BY	朱富荣	朱富荣

建设单位
CONSTRUCT WITH

汉中市南郑区高台镇人民政府

工程名称
PROJECT

高台镇油菜制种基地产业道路及排灌沟渠建设

子项名称

排灌沟渠建设

图名
DRAWING TITLE
泵房基础平面图 泵房屋面配筋图

设计号
PRO. NO.
ZCHC-HZNZY2025-12

图号
DRAWING NO.
GS-1

图别
DWG TYPE
结施

版次
CHANGED NO.
A2

日期
DATE
2025.9

注意:
本图须经签署并加盖本公司专用出图章方为有效;
本施工图应经相关部门审批通过后方可施工;
本图版权归中晟恒昌设计集团有限公司所有。