

# 汉中市南郑区两河镇中心小学

## 校园消防整改项目

设计号：2025-ZZTHZ-05A

■ 建筑 ■ 结构 ■ 给排水 ■ 电气 □ 暖

中智投工程管理有限公司

二〇二五年九月



中智投工程管理有限公司

建筑工程乙级  
市政工程乙级  
城乡规划乙级  
建筑装饰工程乙级  
风景园林工程乙级

第一版（2024年12月10日）

备 注:

本套图纸未经正规施工图审查公司审查合格,不得用于现场施工,仅供业主建设前估算建设造价之参考图。

图纸专用章:

图纸内容受国家法律保护, 不得复印 违者必究!

注册建筑师执业章:

专业注册师执业章:

工程名称:

汉中市南郑区两河镇中心小学

子项名称:

# 两河镇中心小学校园消防整改项目

建设单位:

汉中市南郑区两河镇中心小学

审 定	李 伟
-----	-----

项目负责人	李楠
-------	----

专业负责人	李楠
-------	----

校 对	周荣兵
-----	-----

审 核	周荣兵
-----	-----

设 计	赵从文
-----	-----

图 名:

## 消防整改实施方案

工程编号	2025-ZZTHZ-05A
------	----------------

图 别	建 放
-----	-----

图 号	TC 01
-----	-------

# 汉中市南郑区两河镇中心小学消防整改实施方案

学校	项目名称	存在问题	整改方案	实施方案及具体做法	备注	
中心小学	教学楼	未设置室外消火栓	增设消防卷盘	1-2层及2-3层建筑物楼梯平台处增设消防卷盘各1处共4处（详见图1）		
	教辅楼	未设室外消火栓	增设消防卷盘	1-3层北端走廊增设消防卷盘各1处共3处（详见图2）； 1-3层南端走廊增设消防卷盘各1处共3处（详见图3）；		
	综合楼	未设室外消火栓	增设消防卷盘	1-3层楼梯间走廊增设消防卷盘各1处共6处（详见图4）；		
		音乐教室门不符合规范要求	拆除原有门重新安装	拆除原有1000x2000金属门1道及240厚砖墙3.5平方米；重新安装1650x2900金属门1道（外开）， 1:2水泥砂浆包边刷乳胶漆2平方米；		
		与餐厅楼防火间距不足	封堵餐厅洞口	同下		
	餐厅楼	与餐厅楼防火间距不足	封堵餐厅洞口	封堵餐厅东端瓦屋面下通风口1000x1000洞口（详见图5）		
		厨房操作间与其他部位未进行防火分隔	改设乙级防火门	拆除厨房操作间1500x2700金属门1道，重新安装1500x2700乙级防火门1道； 拆除库房900x2100金属门3道，重新安装900x2100乙级防火门3道；		
		餐厅疏散门未向疏散方向开启	改变餐厅疏散门开启方向	拆除餐厅2400x2700金属门2道，重新安装2400x2700金属门2道（外开）； 拆除操作间1500x2700金属门1道，重新安装1500x2700金属门1道（外开）；		
		餐厅未设应急照明	增设应急照明灯具	餐厅内增设应急照明灯共6盏； 5W管吊装距地2.50米； 餐厅出口门框上安装安全出口灯具各1处共2处；	WDZN-BYJ-2x2.5-JDG20（线管20米）	
		操作间吊顶材料不符合规范要求	拆除原吊顶重新安装	拆除操作间等铝塑板吊顶110平方米，重新安装集成吊顶110平方米（陕09J01“棚70”）		
	学生宿舍楼 教工宿舍楼	楼梯间有影响疏散的障碍物	拆除金属格栅门	拆除2-3层楼梯平台处3000x2900金属格栅门2道及走廊1560x2900金属门2道； 重新安装3000x2900铝合金卷帘门2道；		
			楼梯下部增设厕所	学生宿舍1层楼梯平台处改设厕所（详见图6）		
		未设室外消火栓	改设消防卷盘	拆除1-3层原有800x650x160消火栓(箱)每层5处共15处； 1-3层原有消火栓(箱)处重新安装800x650x160消防软管卷盘(箱)每层5处共15处；		
				未按设计图纸设置两路供水、消防水池及泵房	拆除屋顶3000x3000x2000不锈钢水箱1处；原消防管在1层卫生间处与生活用水管连接（Φ50镀锌钢管约15米）	
	中心幼儿园	保教楼	消防车出入口净高及宽度不足	满足小型消防车出入	该校位于乡村，校门洞宽3.80米，高3.30米，能够满足当地小型消防车通行， 共有建筑物2栋，均为1-2层，建筑物前设有活动场，可以停放消防车，	
			火灾报警系统故障，部分探测器故障	维修自动报警系统	维修自动报警系统（更换全部探测器约20个）	
消控室门未向外开启			消控室门改为外开	拆除原消控室1000x2100金属门1道，重新安装1000x2100金属门1道（外开）		
未设置室外消火栓			增设消防水池（取水口）	院内增设消防水池及取水口（详见设计图纸）		
生活用房		厨房操作间与其他部位未进行防火分隔	库房门更换为防火门	拆除操作间与库房间1000x2100金属门1道，重新安装1000x2100乙级防火门1道；		
		楼梯间未设应急照明及疏散指示标志	增设疏散指示	楼梯间下楼一侧墙上增设疏散指示灯各1盏共2盏（1W壁装距地0.5米）； 每层走廊增设疏散指示灯各3盏共6盏（1W壁装距地0.5米）	WDZN-BYJ-2x2.5-JDG20（线管20米）	
			增设应急照明灯具	1-2层楼梯梁上安装安全出口灯具各1处共2处（1层安装于楼梯间内）；	WDZN-BYJ-2x2.5-JDG20（线管5米）	
		未设置室外消火栓	增设消防水池（取水口）	院内增设消防水池及取水口（详见设计图纸）		

图3

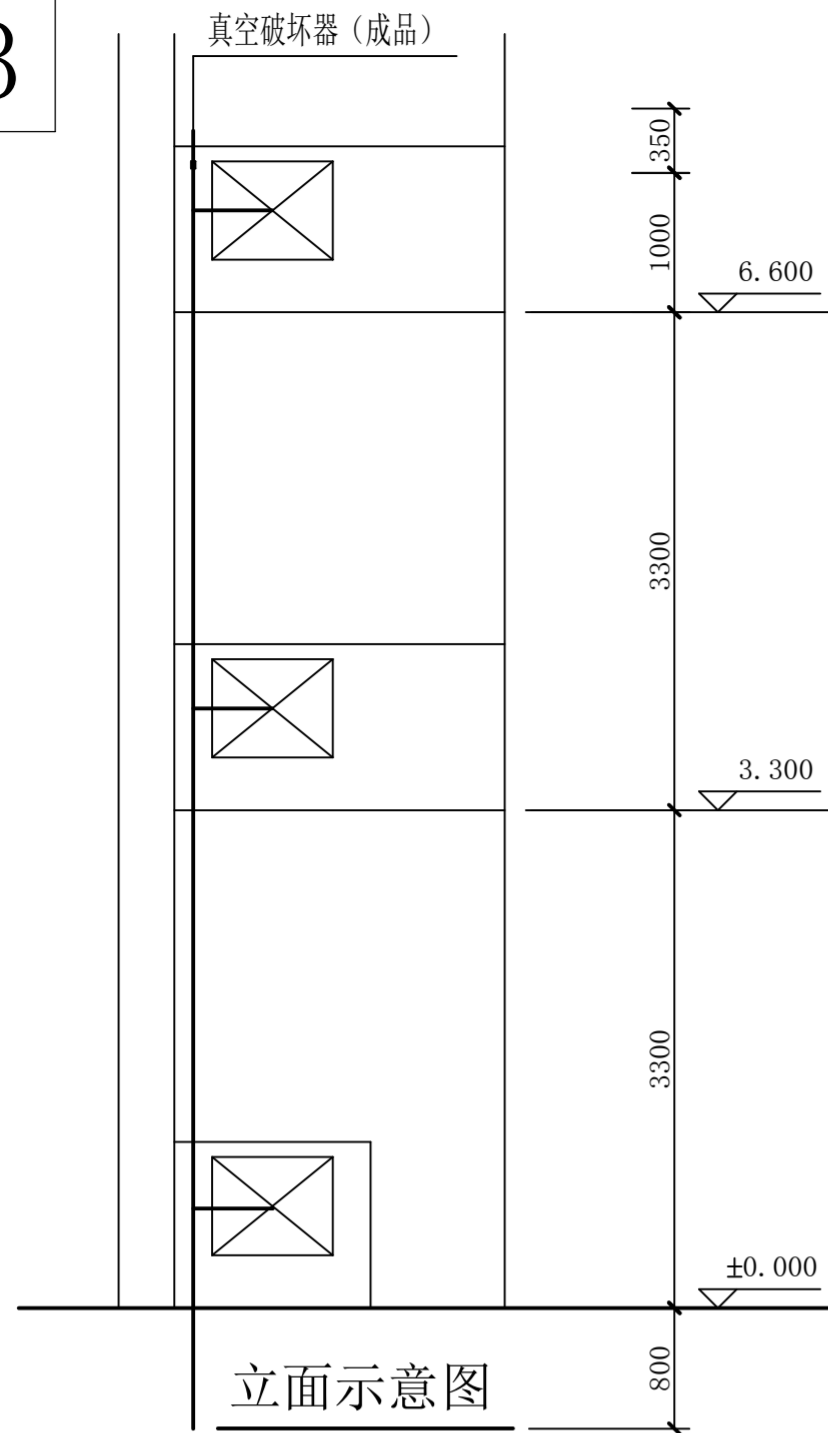
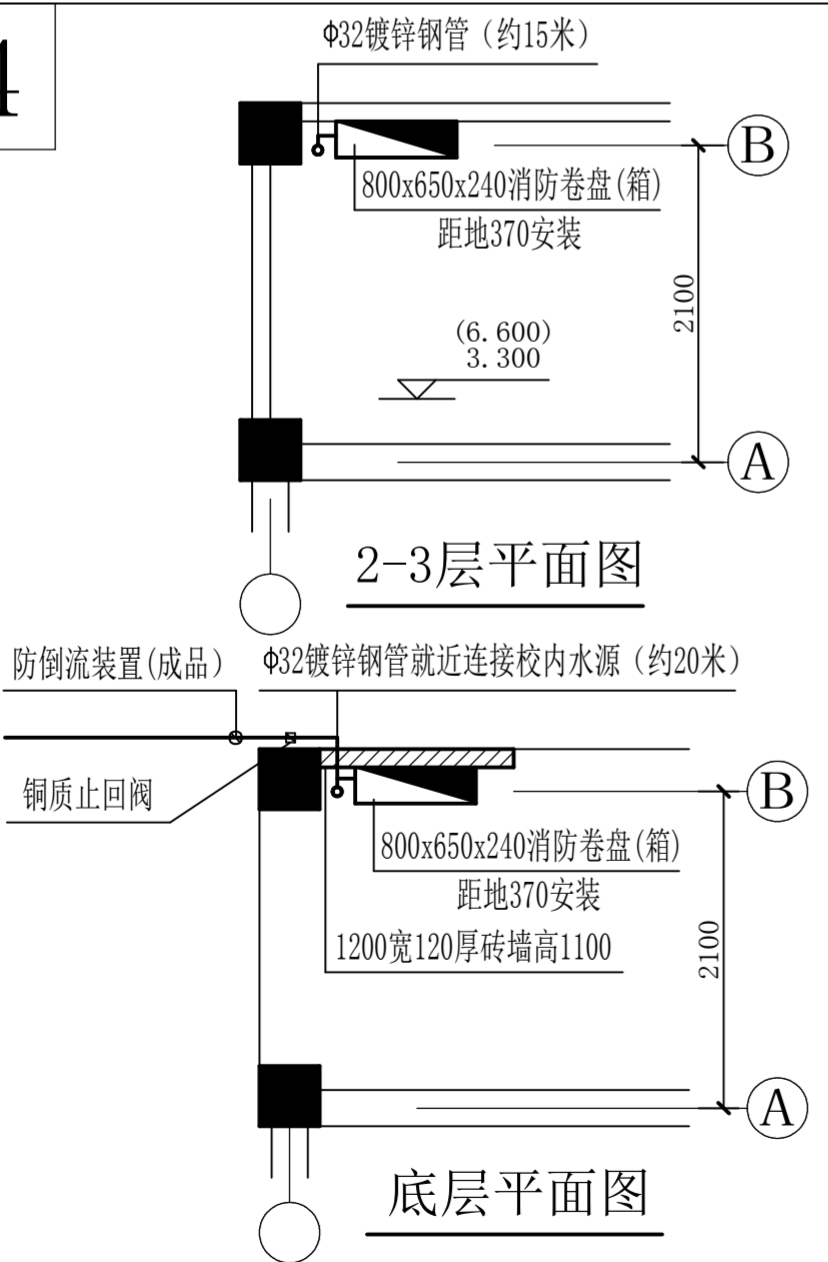
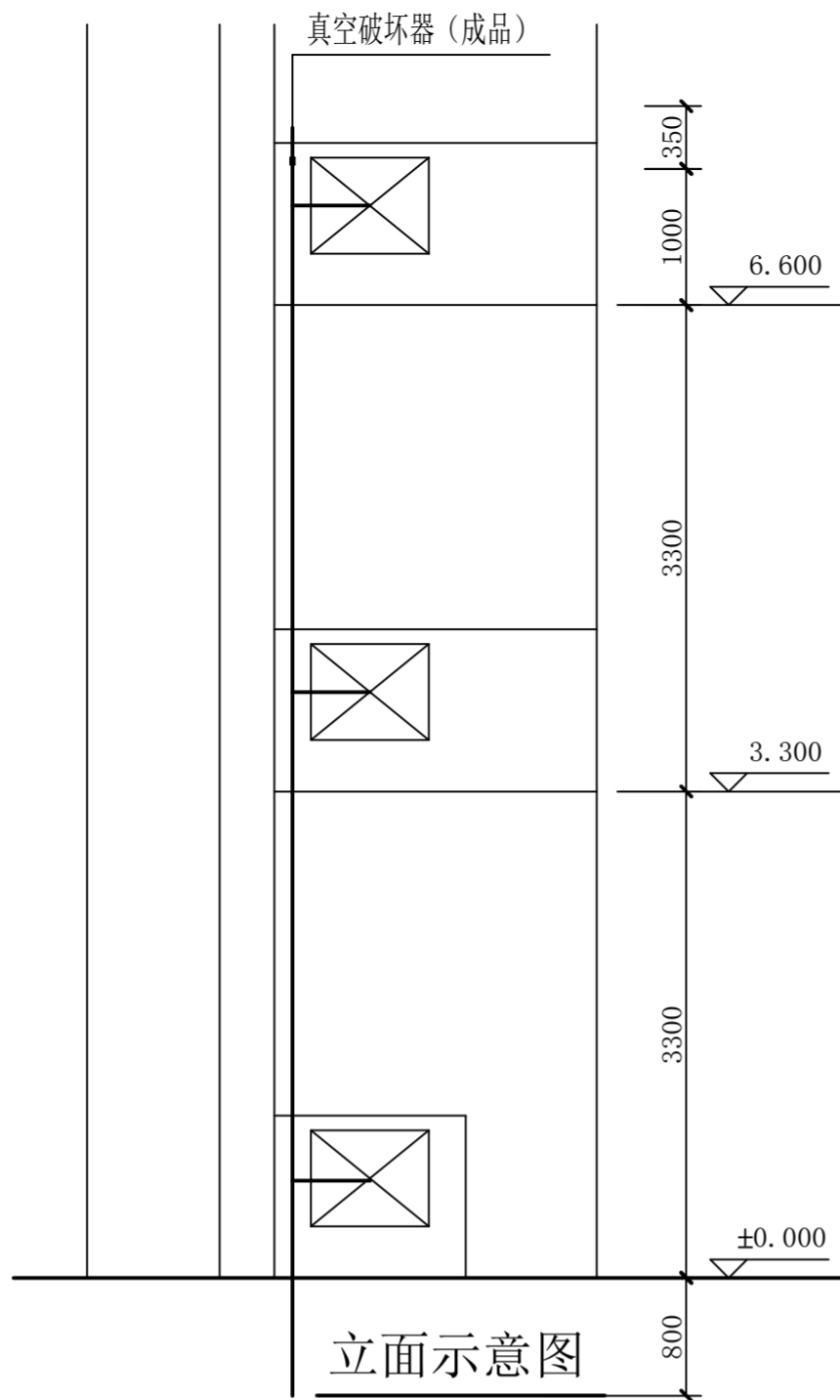


图4

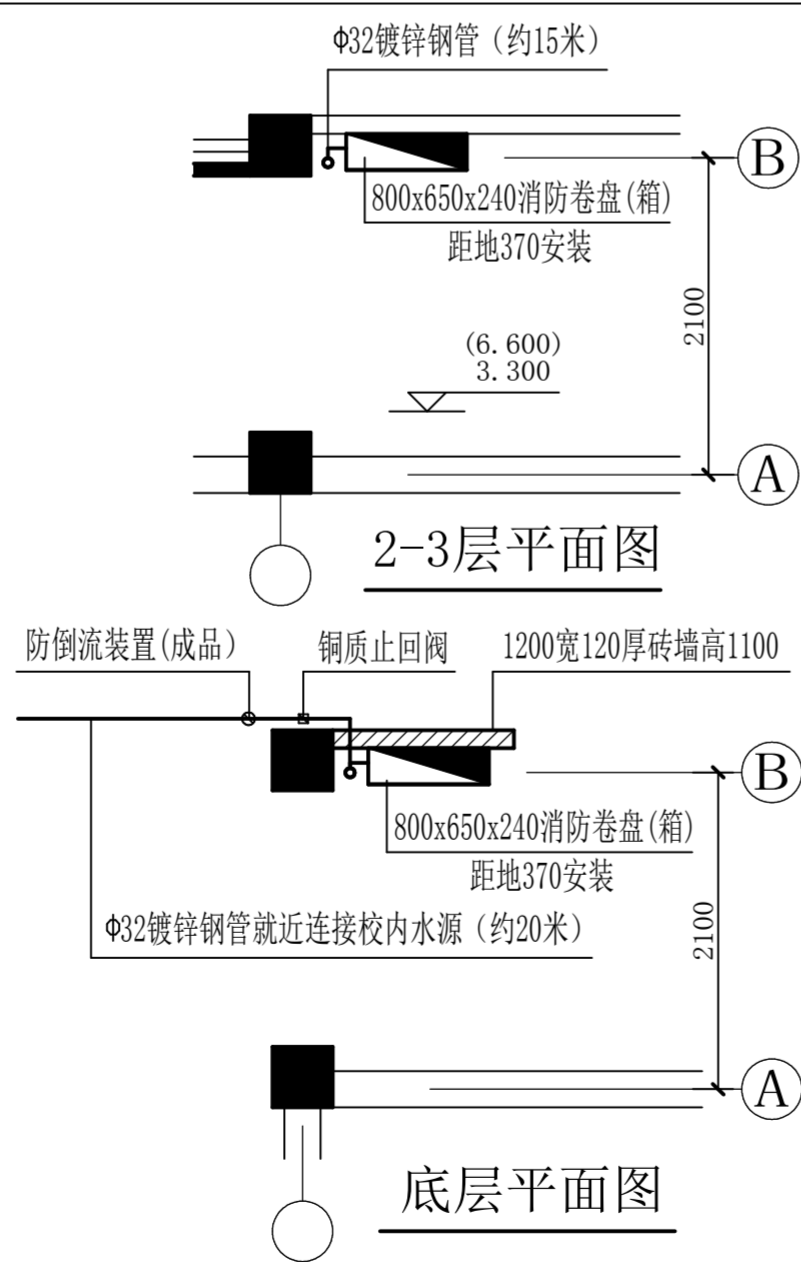


- 1、给水立管、水平管安装参见国标03S402；外表采用橡塑管壳保温；
- 2、砖墙采用MU10页岩砖，M5水泥砂浆砌筑；
- 3、新增墙体外表20厚水泥砂浆抹面、外牆乳胶漆(陕09J01第213页“外涂”)；
- 4、管道穿墙、梁及楼板处应预埋大二号套管(02S404-15A型)，缝隙填充。

真空破坏器（成品）

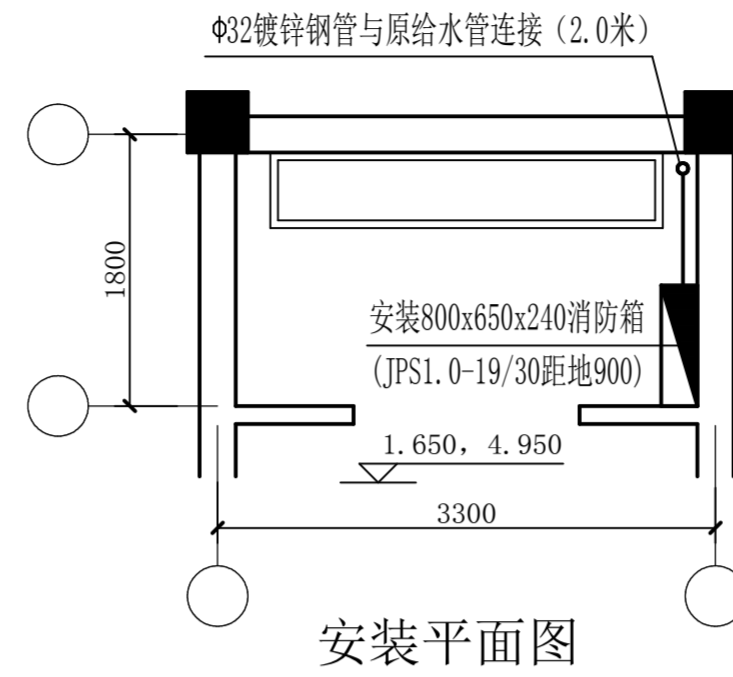


Φ32镀锌钢管 (约15米)



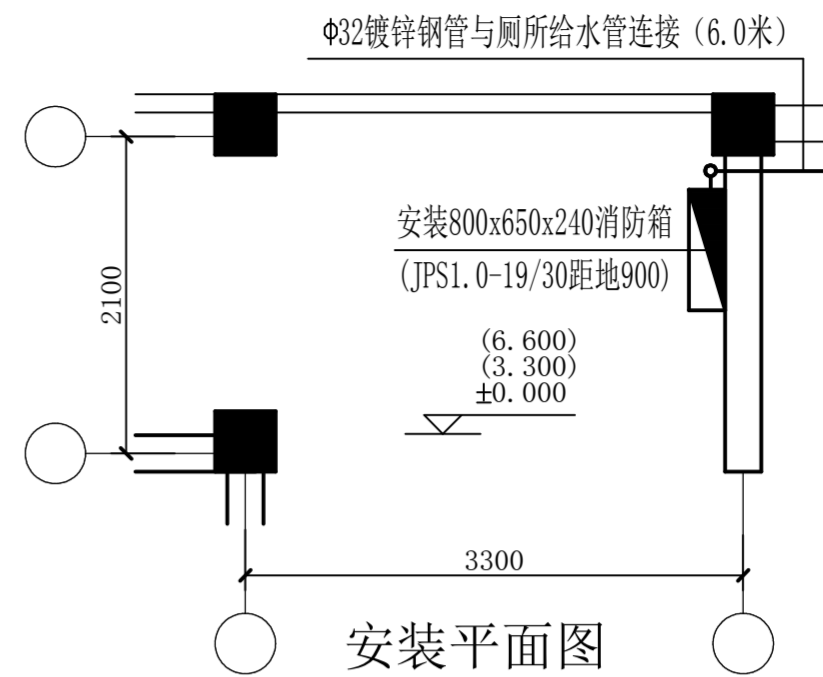
- 1、给水立管、水平管安装参见国标03S402；外表采用橡塑管壳保温；
- 2、砖墙采用MU10页岩砖，M5水泥砂浆砌筑；
- 3、新增墙体外表20厚水泥砂浆抹面、外牆乳胶漆(陕09J01第213页“外涂1”)
- 4、管道穿墙、梁及楼板处应预埋大二号套管(02S404-15A型)，缝隙填实。

图 1



- 1、给水立管、水平管安装参见国标03S402；外表采用橡塑管壳保温；
- 2、管道穿墙、梁及楼板处应预埋大二号套管(02S404-15A型)，缝隙填实。

图2



- 1、给水立管、水平管安装参见国标03S402；外表采用橡塑管壳保温；
- 2、管道穿墙、梁及楼板处应预埋大二号套管(02S404-15A型)，缝隙填充。

图5

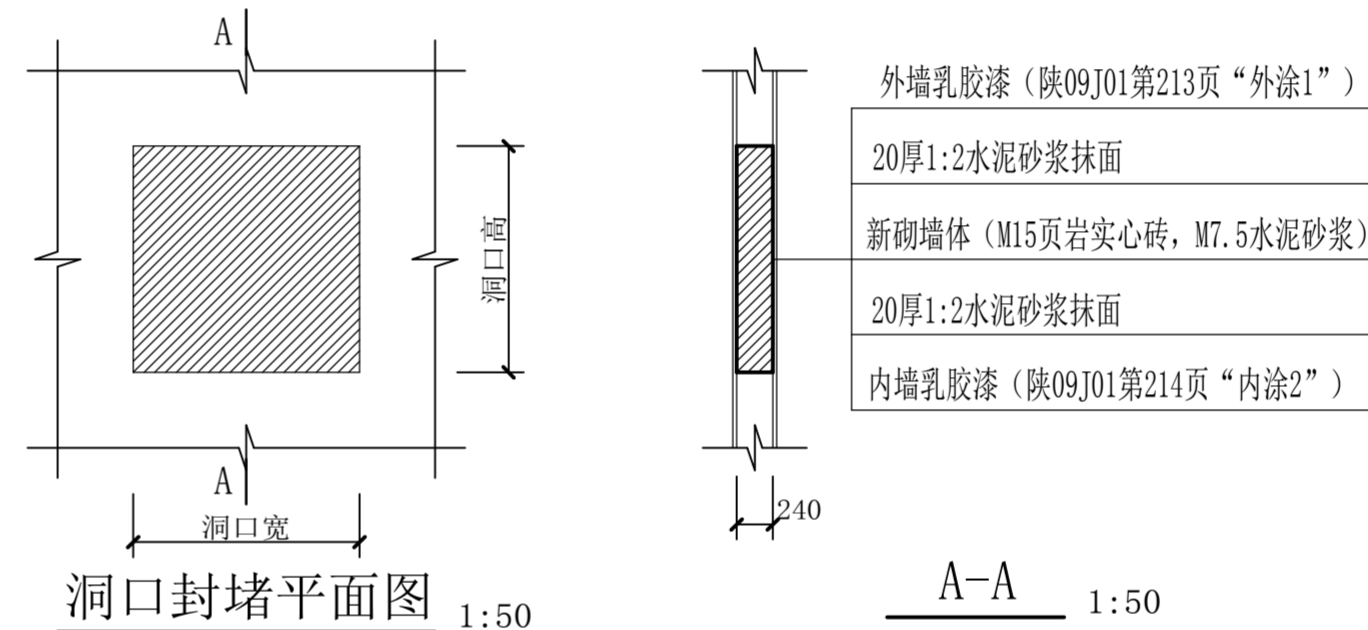
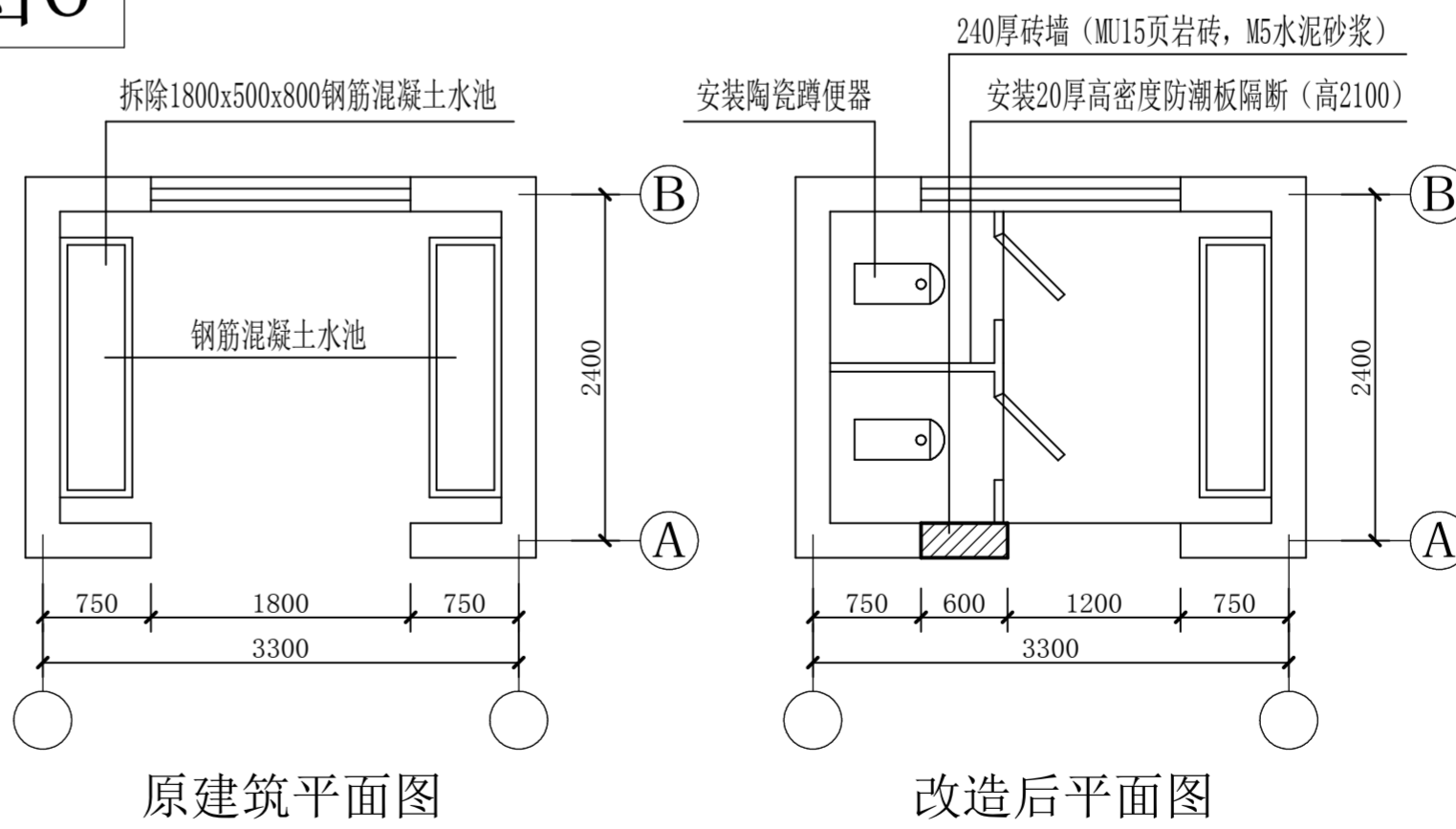


图6



- 1、厕所给水、排水利用原有给排水管道（连接）；
- 2、新增墙体外表20厚水泥砂浆抹面、外墙乳胶漆(陕09J01第213页“外涂1”)
- 3、全部地面原有瓷砖拆除，重新铺地砖。



中智投工程管理有限公司

建筑工程乙级  
市政工程乙级  
城乡规划乙级  
建筑装饰工程乙级  
风景园林工程乙级

第一版（2024年12月10日）

备 注:

本套图纸未经正规施工图审查公司审查合格后,不得用于现场施工,仅供业主建设投资前估算建设造价之参考图。

图纸专用章:

图纸内容受国家法律保护, 不得复印 违者必究!

注册建筑师执业章:

专业注册师执业章:

工程名称:

汉中市南郑区两河镇中心小学

子项名称:

两河镇中心小学校园消防整改项目

建设单位:

汉中市南郑区两河镇中心小学

审 定	李 伟	李伟
项目负责人	李 楠	李楠
专业负责人	李 楠	
校 对	周荣兵	周荣兵
审 核	周荣兵	
设 计	赵从文	赵从文

消防整改详图

工程编号	2025-ZZTHZ-05A	
图 别	建 施	日 期
图 号	JS-02	2025.0



中智投工程管理有限公司

建筑工程乙级  
市政工程乙级  
城乡规划乙级  
建筑装饰工程乙级  
风景园林工程乙级

证书编号：  
A261133580

第一版（2024年12月10日）

备 注：  
本套图纸未经正规施工图审查公司审查合格后，不得用于现场施工，仅供业主建设投资前估算建设造价之参考图。

图纸专用章：

图纸内容受国家法律保护，不得复印 违者必究！

注册建筑师执业章：  
专业注册师执业章：

工程名称：  
汉中市南郑区两河镇中心小学

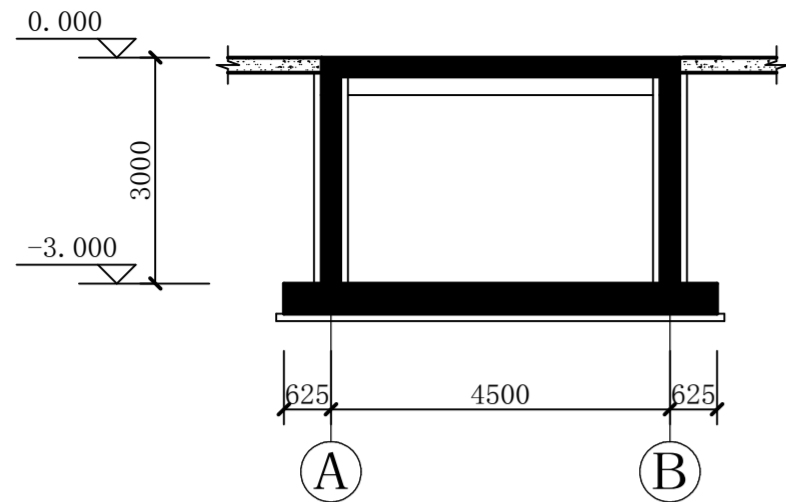
子项名称：  
两河镇中心小学校园消防整改项目

建设单位：  
汉中市南郑区两河镇中心小学

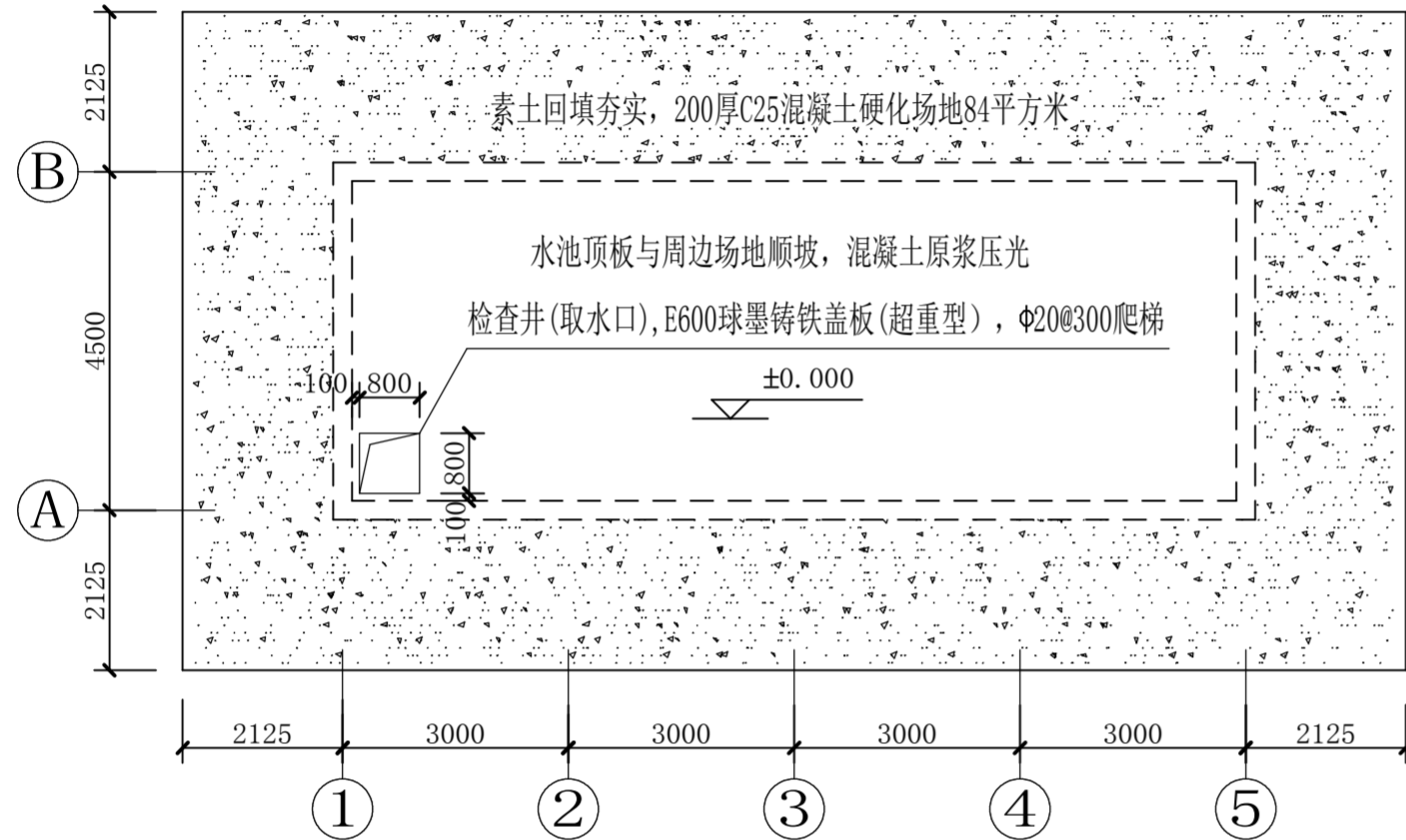
审 定	李 伟	李伟
项目负责人	李 楠	李楠
专业负责人	李 楠	李楠
校 对	周荣兵	周荣兵
审 核	周荣兵	周荣兵
设 计	赵从文	赵从文

图 名：  
幼儿园消防水池

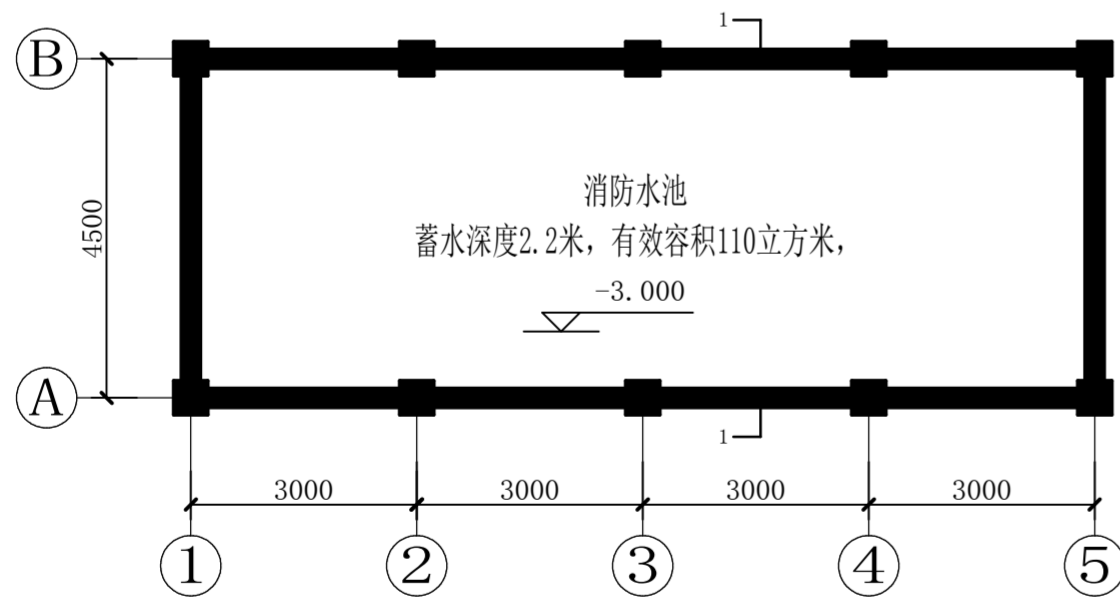
工程编号	2025-ZZTHZ-05A	
图 别	建 施	日 期
图 号	JS-03	2025. 09



1-1剖面图 1:100

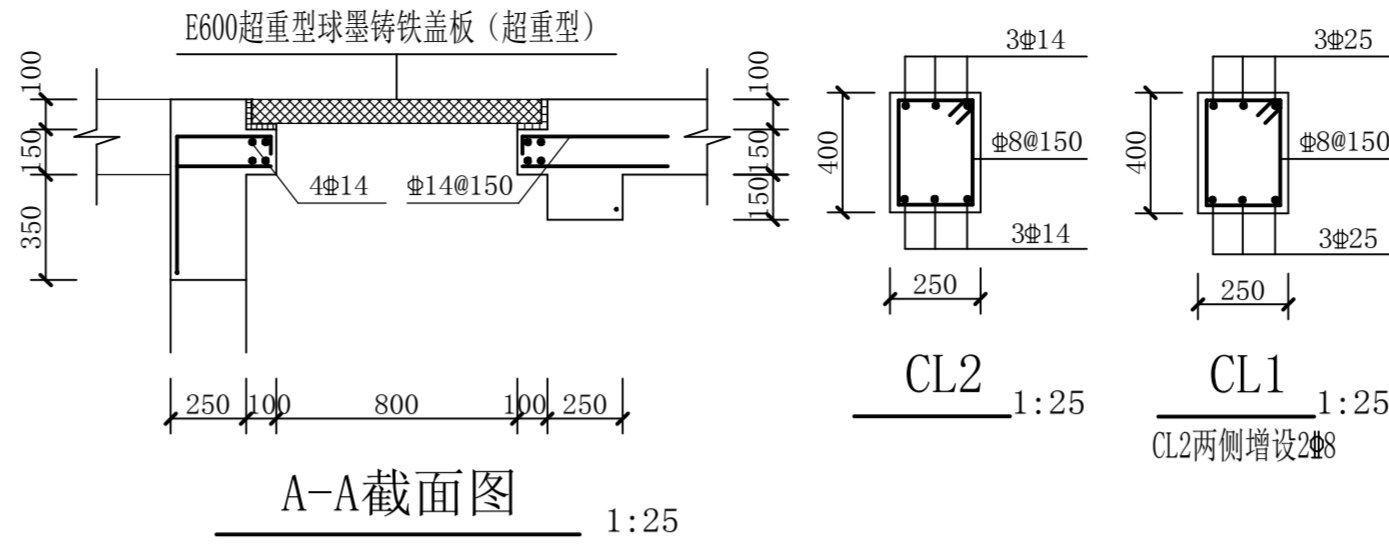


水池顶平面图 1:100

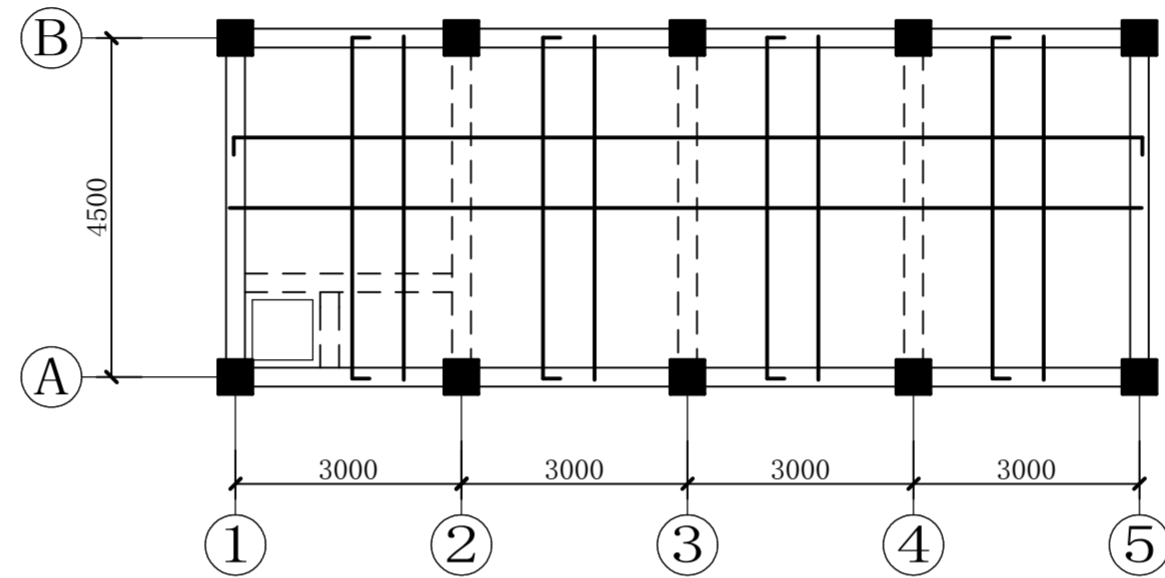


水池平面图 1:100

- 注：1、水池底板及侧壁装饰：  
15厚1:2.5水泥砂浆抹面、1.5厚水泥基防水涂膜一道、15厚1:2.5水泥砂浆抹面；
- 2、水池顶板上下表面均采用混凝土原浆压光；
- 3、水池周边场地：素土回填夯实（压实系数0.93），200厚C30混凝土硬化（约84平方米）
- 4、图中基础垫层混凝土为C15；
- 5、水箱底板、侧墙（含梁柱）及顶板采用C30、P8级防渗混凝土；
- 6、其余未注明的混凝土均为C30碎石混凝土；

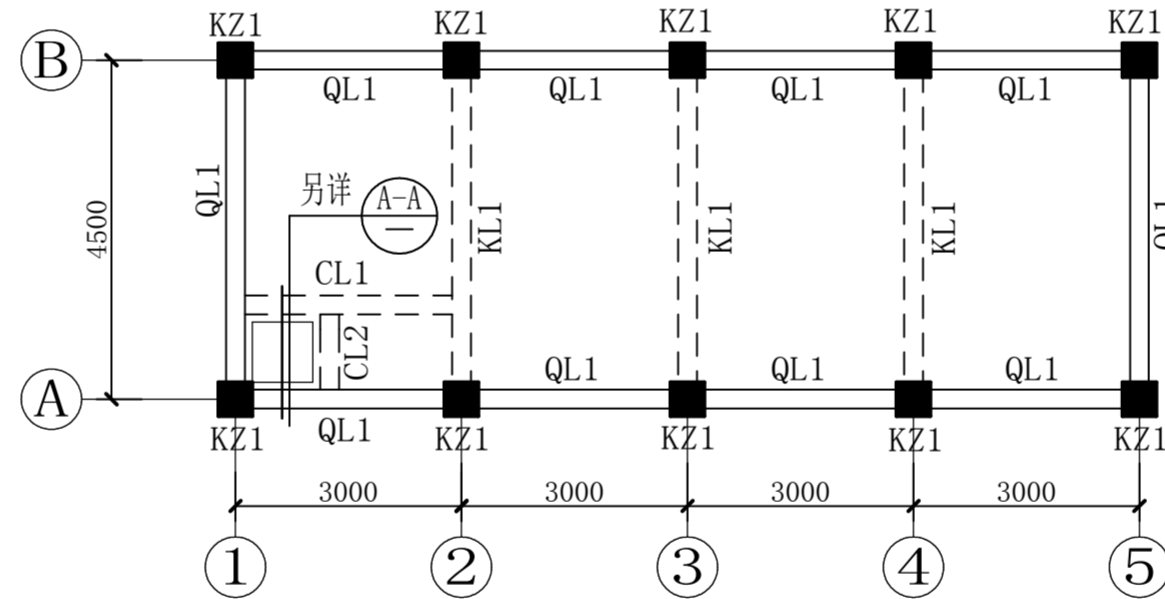


A-A截面图 1:25

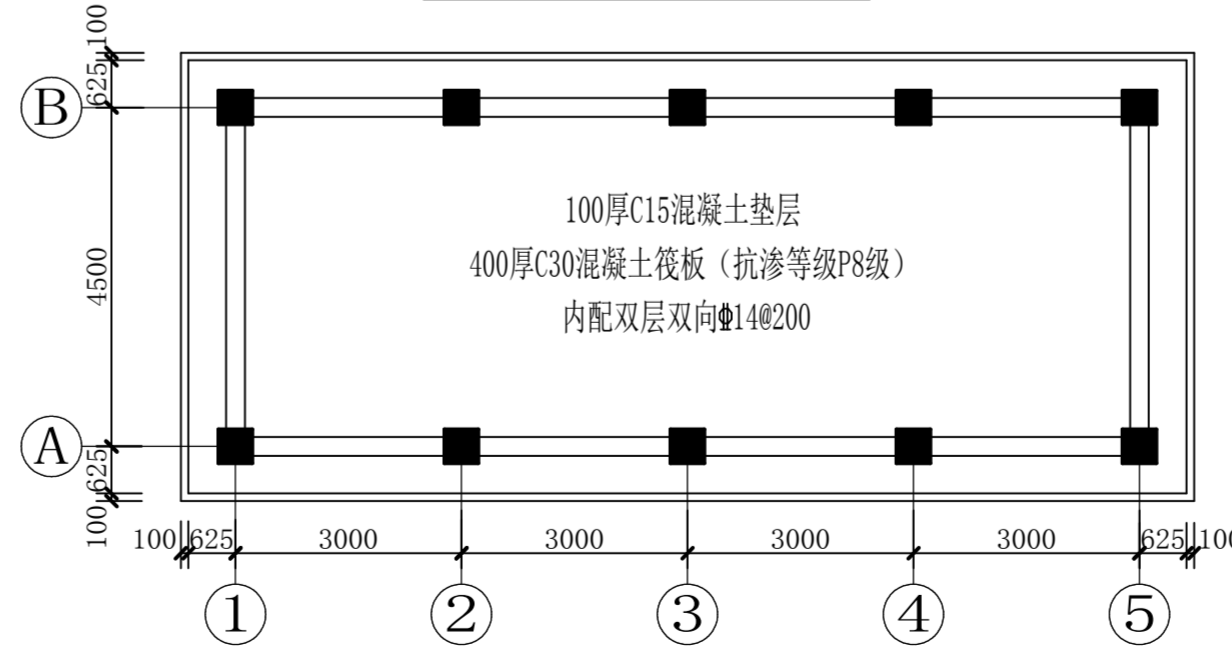


水池顶板结构图 1:100

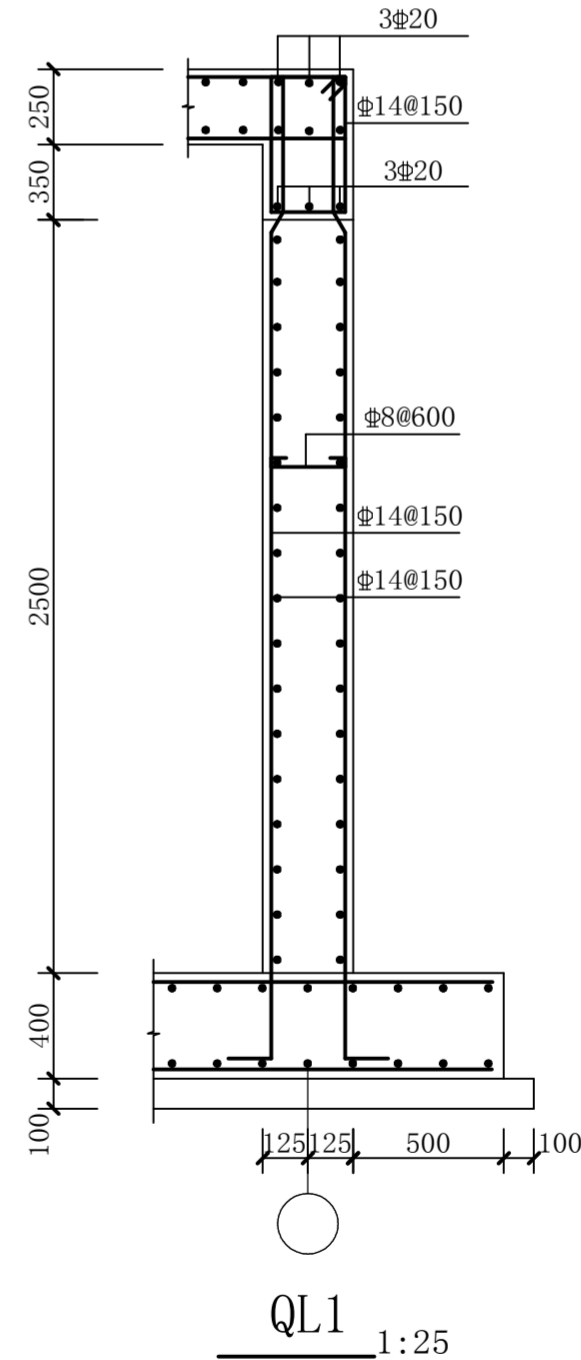
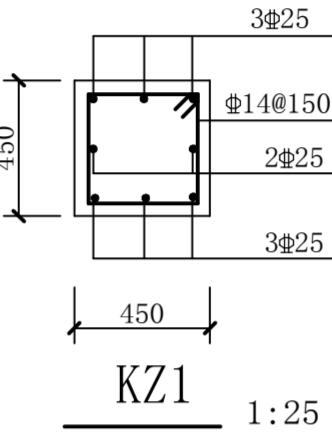
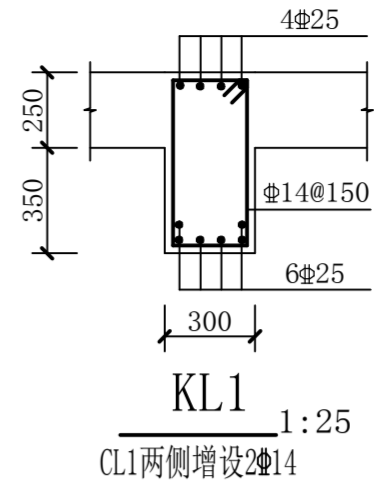
板厚250, 全部钢筋双层双向Φ14@150



水池结构平面图 1:100



水池基础平面图 1:100



QL1 1:25