

# 汉中市南郑区喜神九年制学校

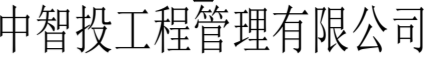
## 校园消防整改项目

设计号：2025-ZZTHZ-05A

■ 建筑 ■ 结构 ■ 给排水 ■ 电气 □ 暖

中智投工程管理有限公司

二〇二五年九月



建筑工程乙级  
市政工程乙级  
城乡规划乙级  
建筑装饰工程乙级  
风景园林工程乙级

第一版 (2024年12月10日)

备 注:

本套图纸未经正规施工图审查公司审查合格后,不得用于现场施工,仅供业主建设投资前估算建设造价之参考图。

图纸专用章:

图纸内容受国家法律保护, 不得复印 违者必究

注册建筑师执业章：  
专业注册师执业章：

工程名称:

汉中市南郑区喜神九年制学校

子项名称:

喜神九年制学校校园消防整改项目

建设单位:

汉中市南郑区喜神九年制学校

审 定	李 伟	李伟
项目负责人	李 楠	李楠
专业负责人	李 楠	
校 对	周荣兵	周荣兵
审 核	周荣兵	
设 计	赵从文	赵从文

图 名:

## 消防整改实施方案

工程编号	2025-ZZTHZ-05A
------	----------------

图 别	建 施	日 期
-----	-----	-----

图 号	JS-01	2025.09
-----	-------	---------

# 汉中市南郑区喜神九年制学校消防整改实施方案

学校	项目名称	存在问题	整改方案	实施方案及具体做法	备注
九年制学校	教学综合楼	楼梯间设置可燃材料储藏间	拆除楼梯间处储藏间		学校自行拆除
		未设置室外消火栓	增设消防水池	增设消防水池及取水口（详见设计图纸）	
	公租房及餐厅	楼梯间及走道未设应急照明及疏散指示标志	增设应急照明灯具	楼梯间楼层及平台处增设应急照明灯各1盏共4盏；5W壁装距地2.50米； 两楼梯之间2-3层走廊处增设应急照明灯各4盏共8盏；5W管吊安装距地2.50米；	WDZN-BYJ-2x2.5-JDG20（线管30米）
			增设疏散指示	楼梯间下楼一侧墙上增设疏散指示灯各1盏共4盏（1W壁装距地0.5米）；两楼梯之间2-3层走廊增设疏散指示灯各4盏共8盏（1W壁装距地0.5米）	WDZN-BYJ-2x2.5-JDG20（线管30米）
			增设安全出口灯具	1-3层楼梯梁上安装安全出口灯具各1处共6处；	WDZN-BYJ-2x2.5-JDG20（线管15米）
	教师宿舍楼	疏散走道设置门	拆除疏散走道的门		学校自行拆除
		未设置室外消火栓	增设消防水池	增设消防水池及取水口（详见设计图纸）	
	餐厅	厨房操作间与其他房间未进行防火分隔	增设乙级防火门	拆除900x2100库房门2道，重新安900x2100钢质乙级防火门2道	
			增设乙级防火门	操作间与教师售饭厅间洞口安装1000x2700钢质乙级防火门1道；	
			增设乙级防火门	拆除蔬菜储藏间1500x2700金属门1道，重新安1500x2700钢质乙级防火门1道；	
			更换吊顶	拆除备餐间等原有铝塑板吊顶80平方米（含铝合金龙骨），重新安装集成吊顶135平方米（陕09J01“棚70”）	
幼儿园	保教楼	一层安全出口未设置安全出口灯	增设安全出口灯	一层安全出口处梁上安装安全出口灯具共2处；	
		灭火器级别不足	更换灭火器	每层走廊增设MF/ABC5磷酸盐灭火器2组，每组2具(共12具)，灭火级别3A,置于灭火器箱内？	
		未设置室外消火栓	增设消防水池	增设消防水池及取水口（详见设计图纸）	



中智投工程管理有限公司

建筑工程乙级  
市政工程乙级  
城乡规划乙级  
建筑装饰工程乙级  
风景园林工程乙级

证书编号:

A261133580

第一版 (2024年12月10日)

备 注:

本套图纸未经正规施工图审查公司审查合格,不得用于现场施工,仅供业主建设投资前估算建设造价之参考图。

图纸专用章:

图纸内容受国家法律保护,不得复印 违者必究!

注册建筑师执业章:

专业注册师执业章:

工程名称:

汉中市南郑区喜神九年制学校

子项名称:

喜神九年制学校校园消防整改项目

建设单位:

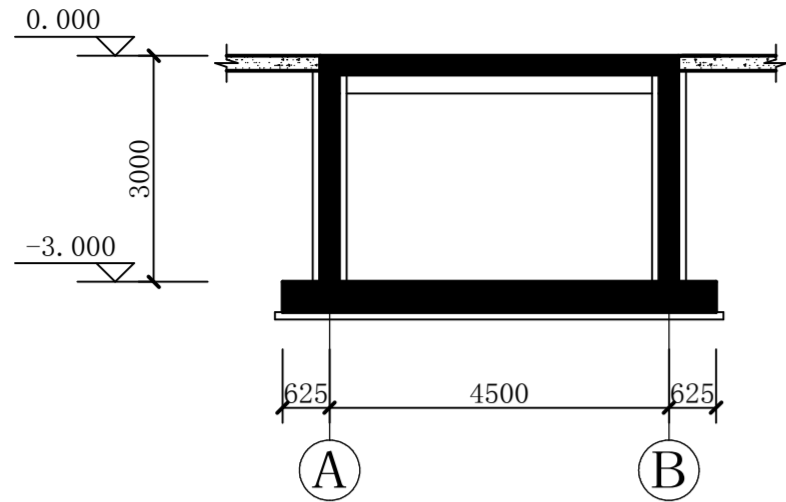
汉中市南郑区喜神九年制学校

审 定	李 伟	李伟
项目负责人	李 楠	李楠
专业负责人	李 楠	李楠
校 对	周荣兵	周荣兵
审 核	周荣兵	周荣兵
设 计	赵从文	赵从文

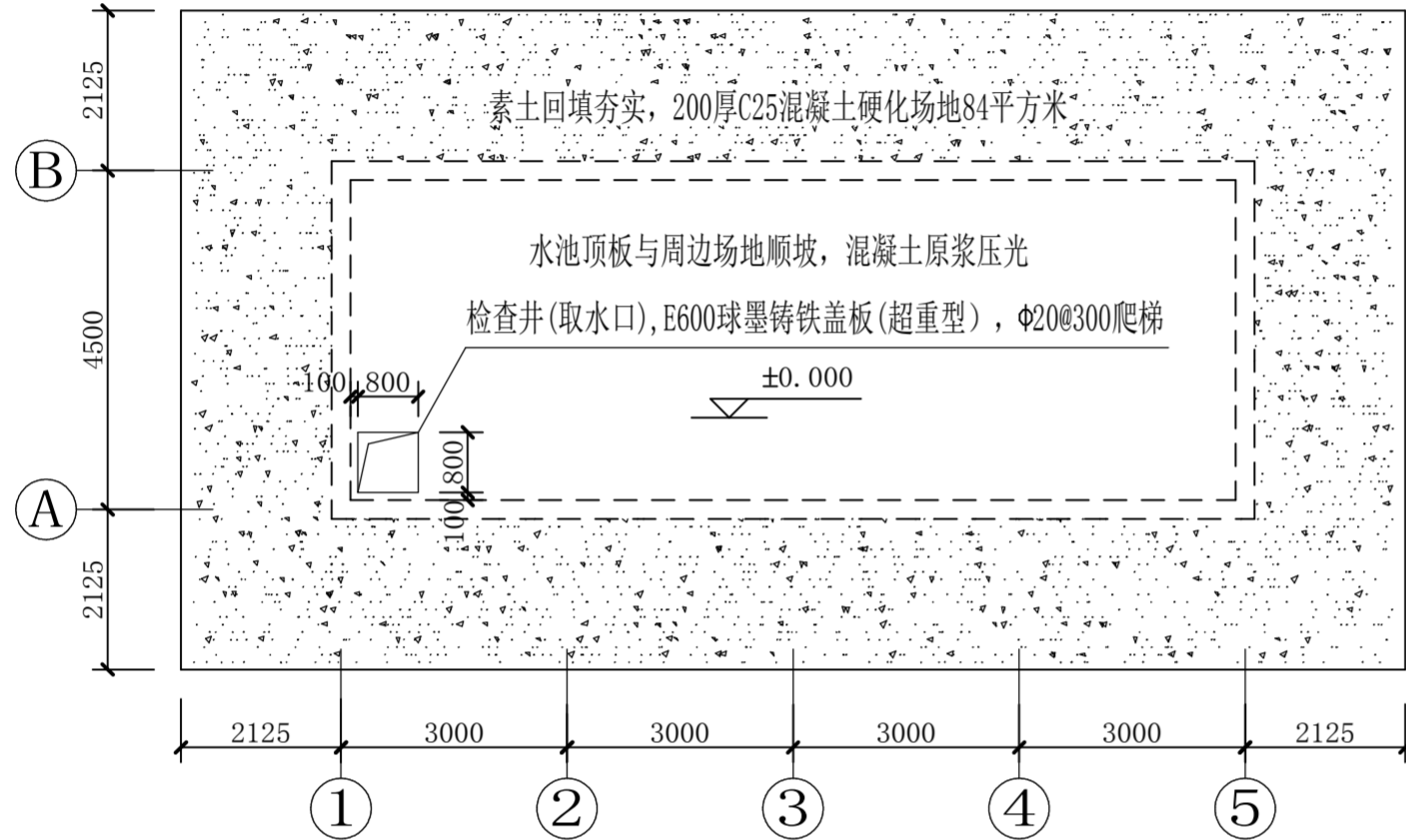
图 名:

消防水池

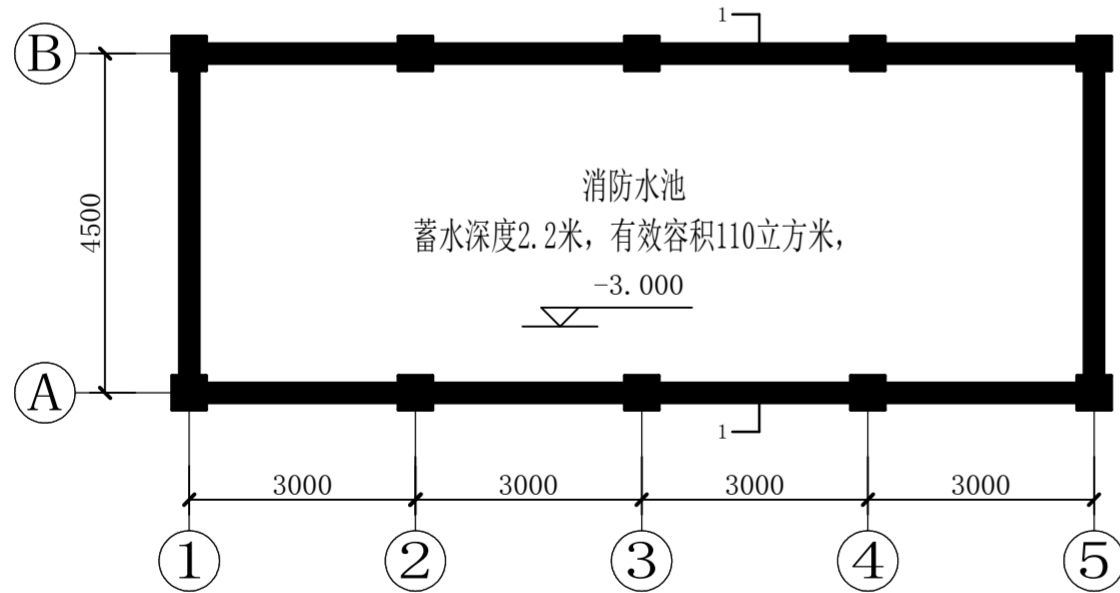
工程编号	2025-ZZTHZ-05A	
图 别	建 施	日 期
图 号	JS-02	2025. 09



1-1剖面图 1:100



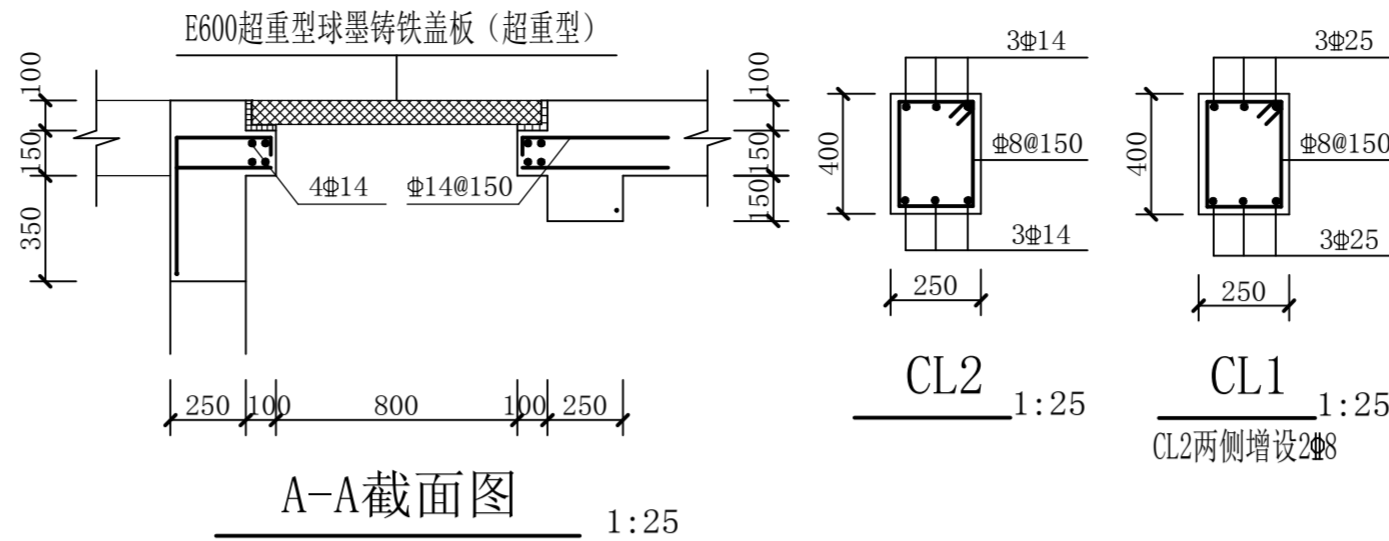
水池顶平面图 1:100



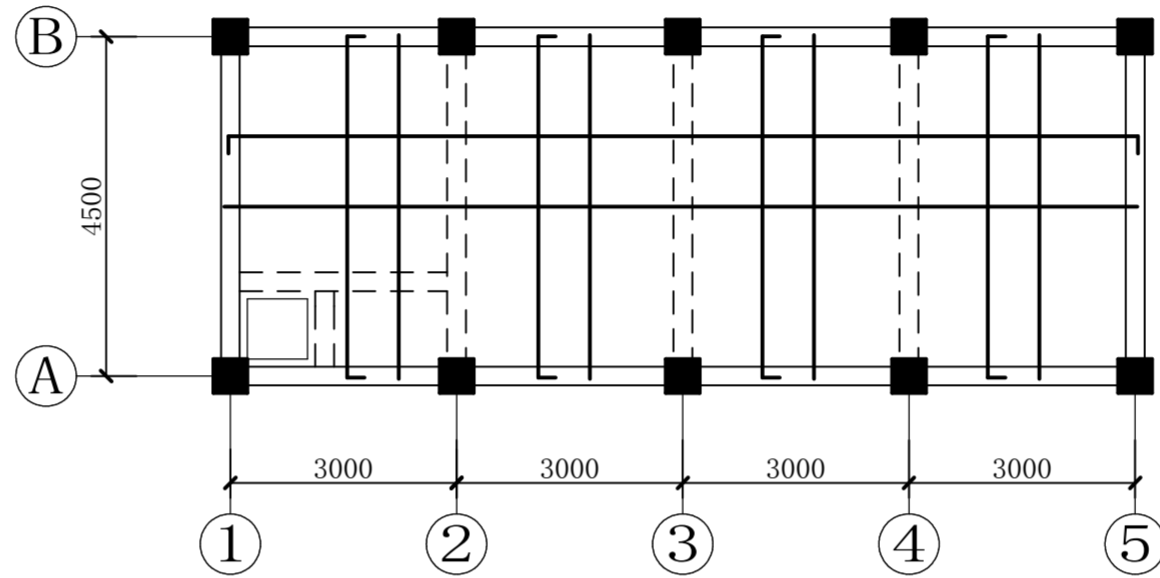
水池平面图 1:100

注: 1、水池底板及侧壁装饰:

- 15厚1:2.5水泥砂浆抹面、1.5厚水泥基防水涂膜一道、15厚1:2.5水泥砂浆抹面;
- 水池顶板上下表面均采用混凝土原浆压光;
- 水池周边场地: 素土回填夯实 (压实系数0.93), 200厚C30混凝土硬化 (约84平方米)
- 图中基础垫层混凝土为C15;
- 水箱底板、侧墙 (含梁柱) 及顶板采用C30、P8级防渗混凝土;
- 其余未注明的混凝土均为C30碎石混凝土;

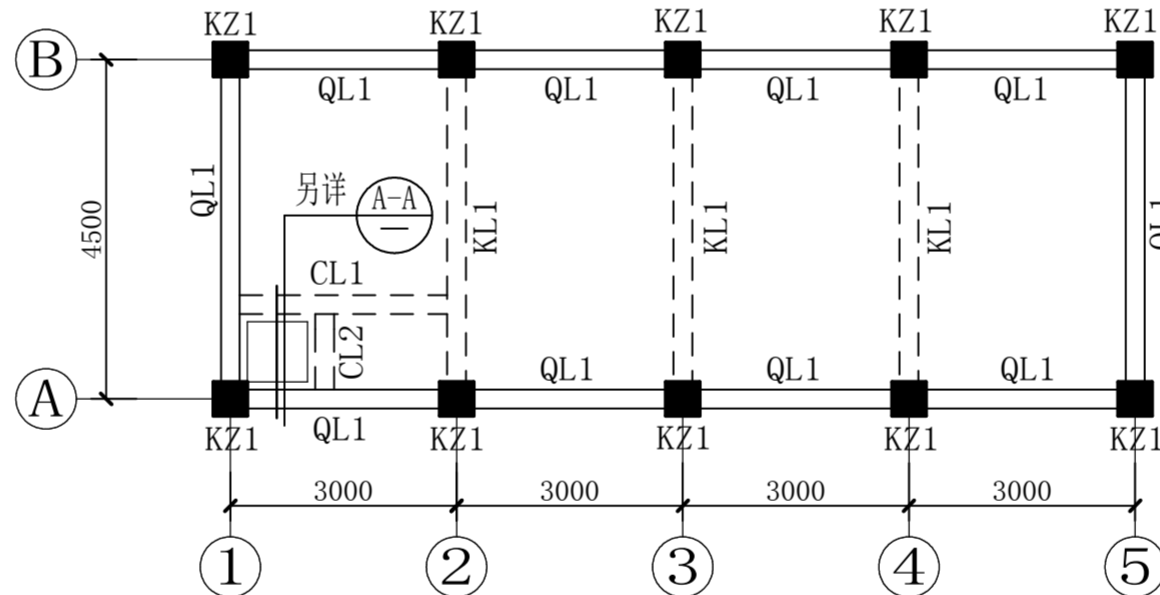


A-A截面图 1:25

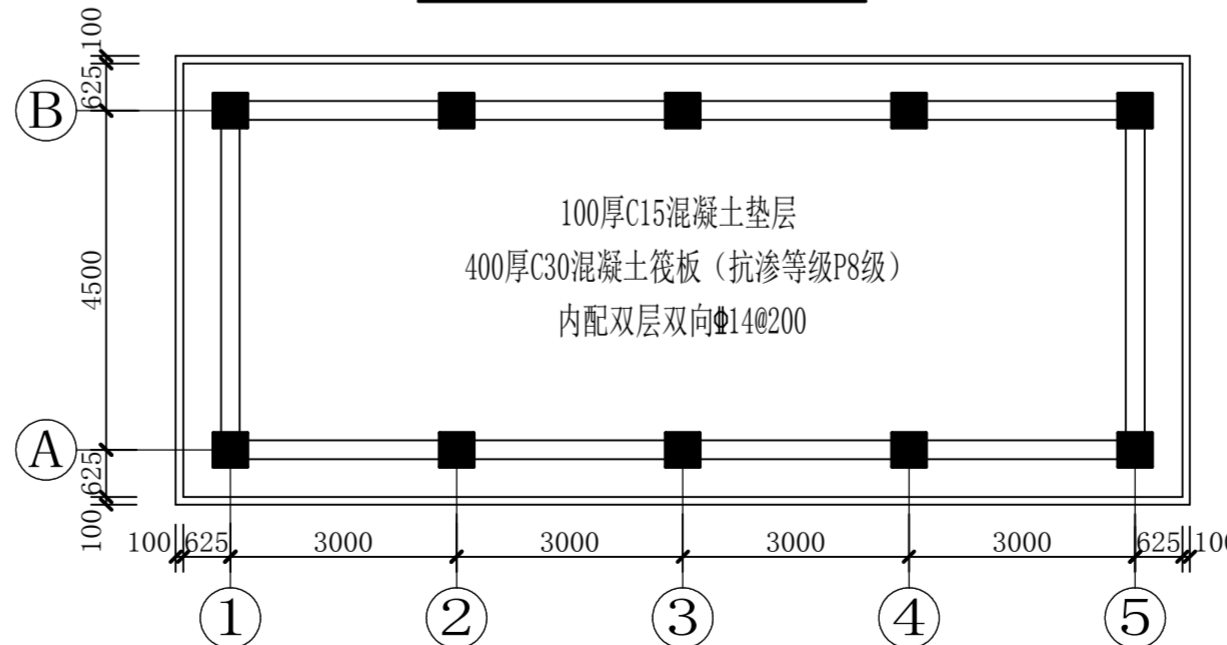


水池顶板结构图 1:100

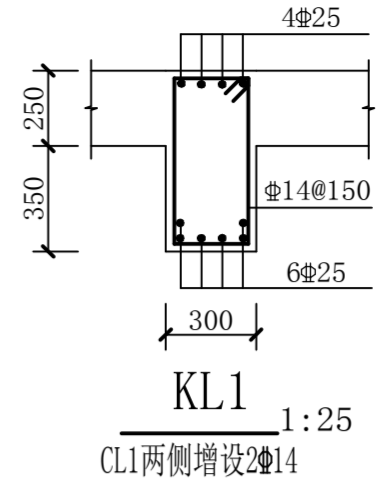
板厚250, 全部钢筋双层双向Φ14@150



水池结构平面图 1:100

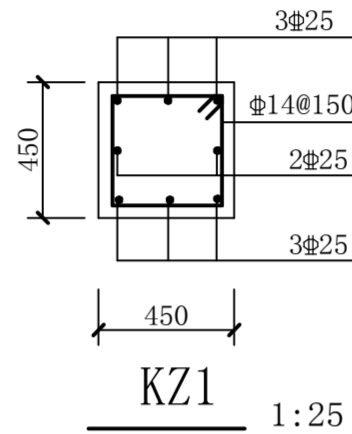


水池基础平面图 1:100

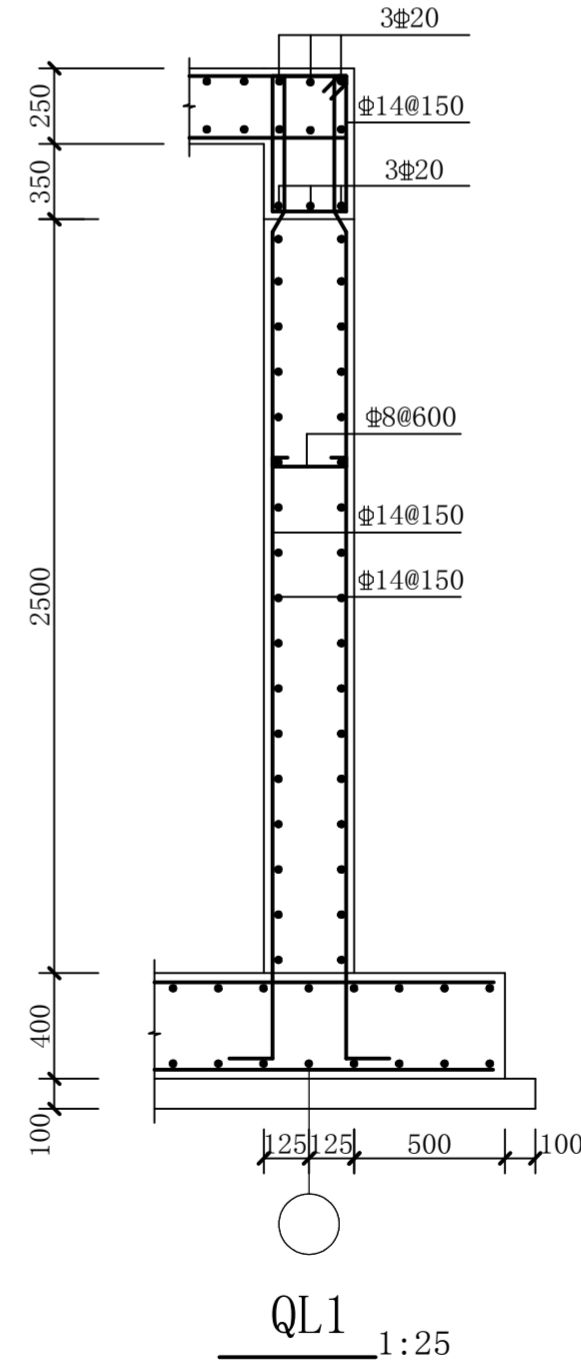


KL1 1:25

CL1两侧增设2Φ14



KZ1 1:25



QL1 1:25



中智投工程管理有限公司

建筑工程乙级  
市政工程乙级  
城乡规划乙级  
建筑装饰工程乙级  
风景园林工程乙级

证书编号:

A261133580

第一版 (2024年12月10日)

备 注:  
本套图纸未经正规施工图审查公司审查合格后,不得用于现场施工,仅供业主建设投资前估算建设造价之参考图。

图纸专用章:

图纸内容受国家法律保护,不得复印 违者必究!

注册建筑师执业章:  
专业注册师执业章:

工程名称:  
汉中市南郑区喜神九年制学校

子项名称:  
喜神九年制学校校园消防整改项目

建设单位:  
汉中市南郑区喜神九年制学校

审 定	李 伟	李伟
项目负责人	李 楠	李楠
专业负责人	李 楠	李楠
校 对	周荣兵	周荣兵
审 核	周荣兵	周荣兵
设 计	赵从文	赵从文

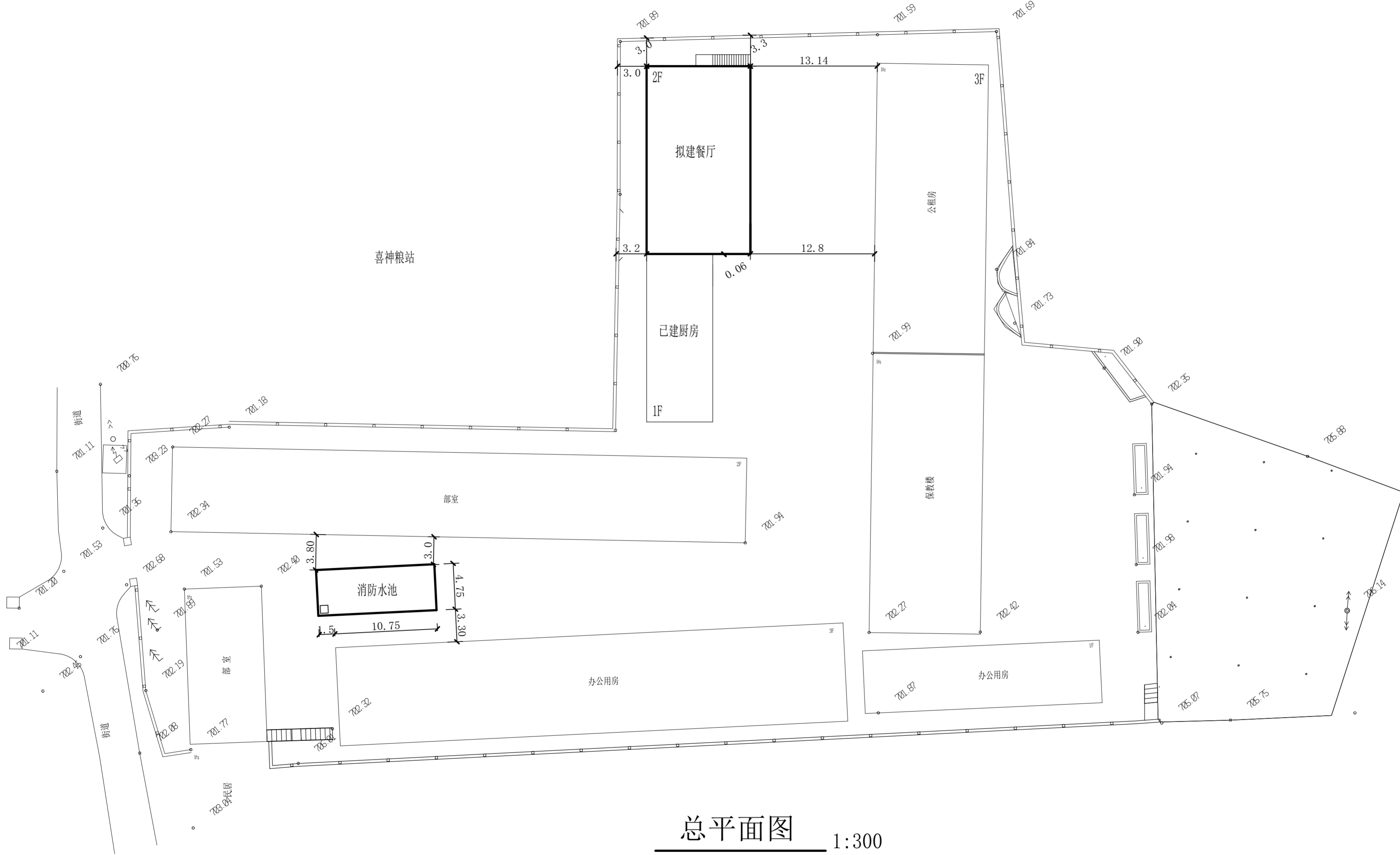
图 名:

总平面图

工程编号 2025-ZZTHZ-05A

图 别 建 施 日 期

图 号 JS-03 2025.09



总平面图 1:300