

汉中市南郑区协税镇梅子园后头沟滑坡治理工程设计平面图

比例尺：1:500

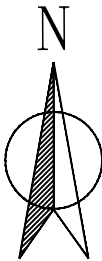
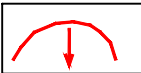


图 例

Q_4^{el+dl}

残坡积物



滑坡区域

1—1'

地质剖面线及编号

•756.29

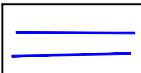
高程点

砖

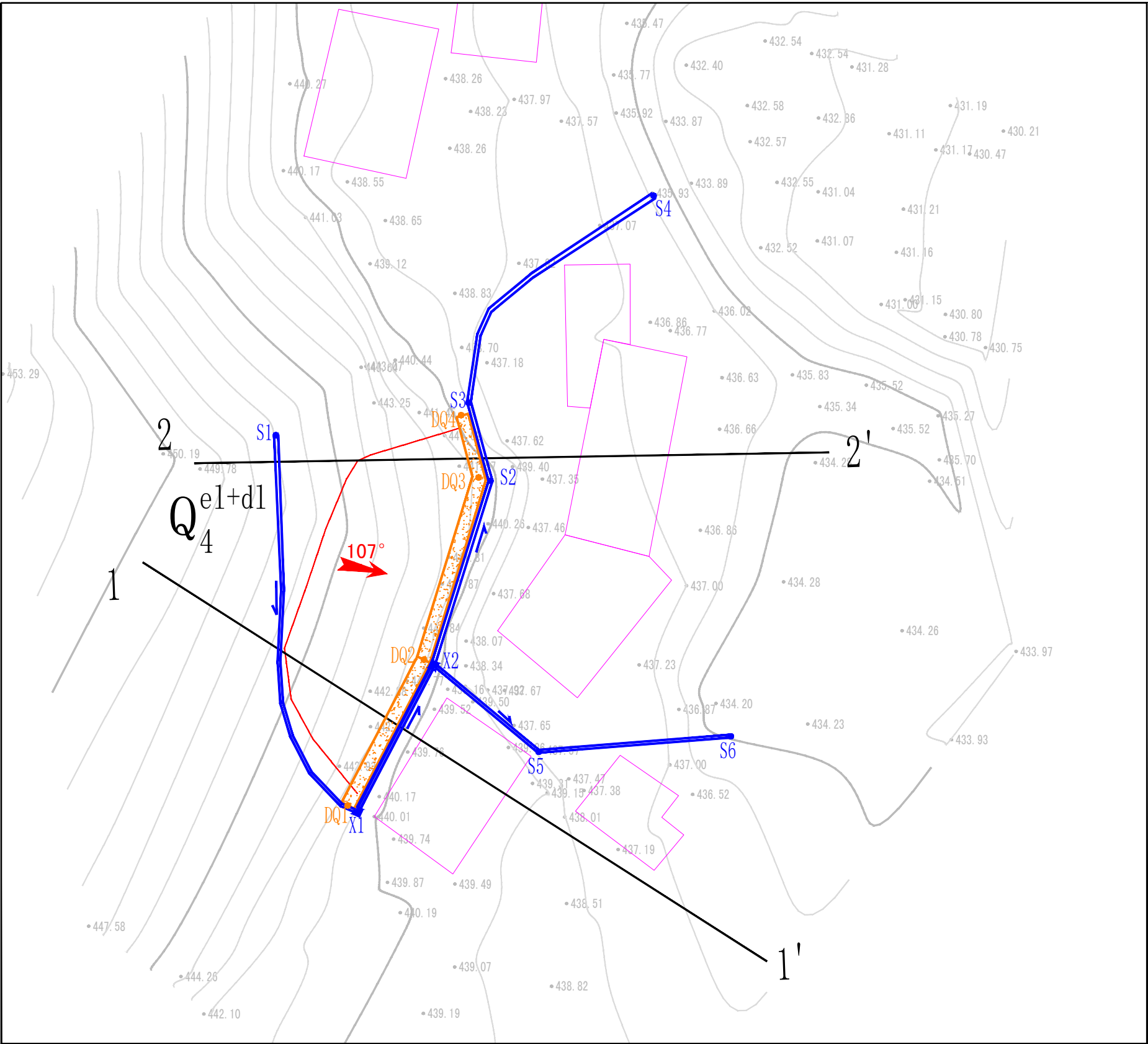
房屋



混凝土挡墙



排水渠



挡墙拐点坐标

序号	X	Y
DQ1	X = 36394357.1836	Y = 3652913.6452
DQ2	X = 36394365.3247	Y = 3652929.1600
DQ3	X = 36394372.0412	Y = 3652950.8811
DQ4	X = 36394369.2888	Y = 3652955.2255

水渠拐点坐标

序号	X	Y
S1	X = 36394351.8368	Y = 3652953.0566
S2	X = 36394373.2386	Y = 3652951.1771
S3	X = 36394370.0868	Y = 3652956.6125
S4	X = 36394389.8197	Y = 3652978.7134
S5	X = 36394377.5400	Y = 3652919.4256
S6	X = 36394398.0384	Y = 3652921.1766

消力池坐标

序号	X	Y
X1	X = 36394358.1918	Y = 3652912.9561
X2	X = 36394366.3090	Y = 3652928.7009

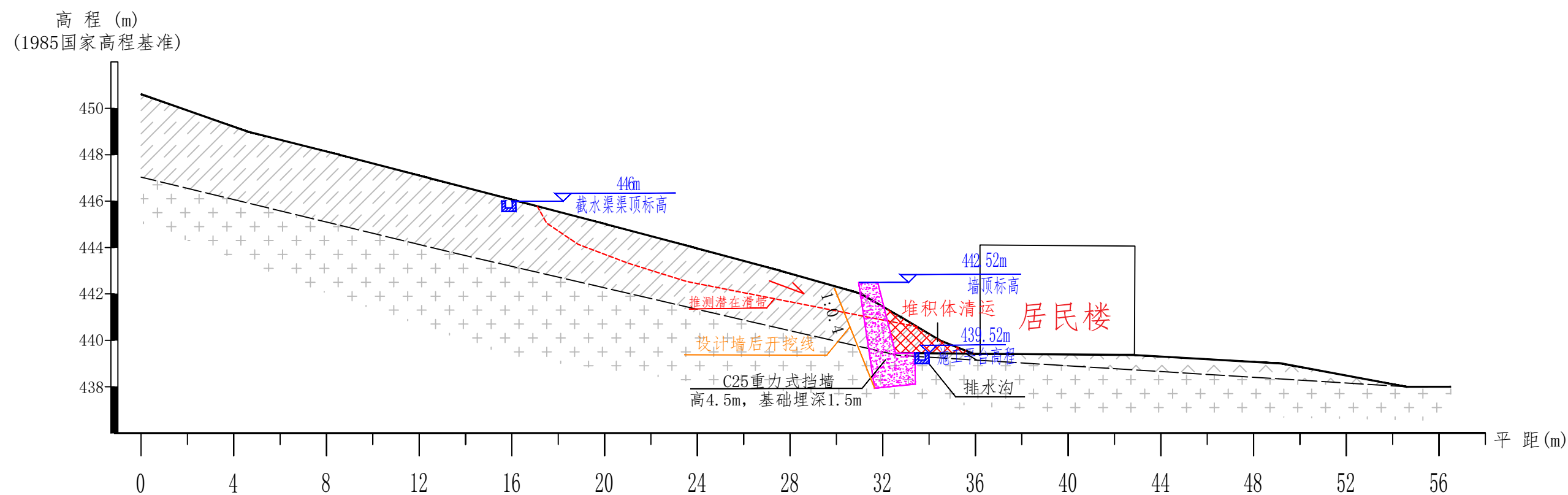
陕西核工业工程勘察院有限公司

汉中市南郑区协税镇梅子园后头沟滑坡治理工程设计平面图

拟 编	柯正华	图 号	01	单位负责	俞 红
项目负责	柯正华	比例尺	1:500	总 工	吝哲峰
审 核	杨立斌	日 期	2025. 11	资料来源	实 测

比例尺 水平 1:200 垂直 1:200

303°



陕西核工业工程勘察院有限公司

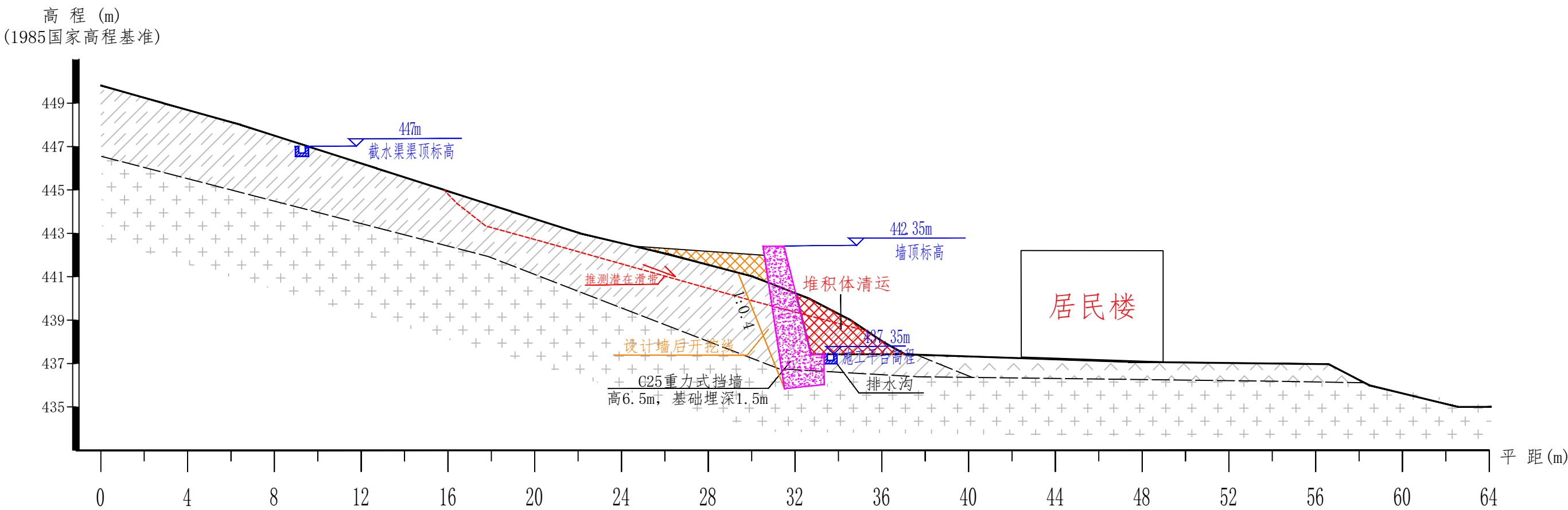
汉中市南郑区协税镇梅子园后头沟滑坡治理工程设计剖面图 1-1'

拟 编	柯正华	图 号	02	单位负责	俞 红
项目负责	柯正华	比例尺	1:200	总 工	吝哲峰
审 核	杨立斌	日 期	2025.11	资料来源	实 测

工程地质剖面图 2-----2'

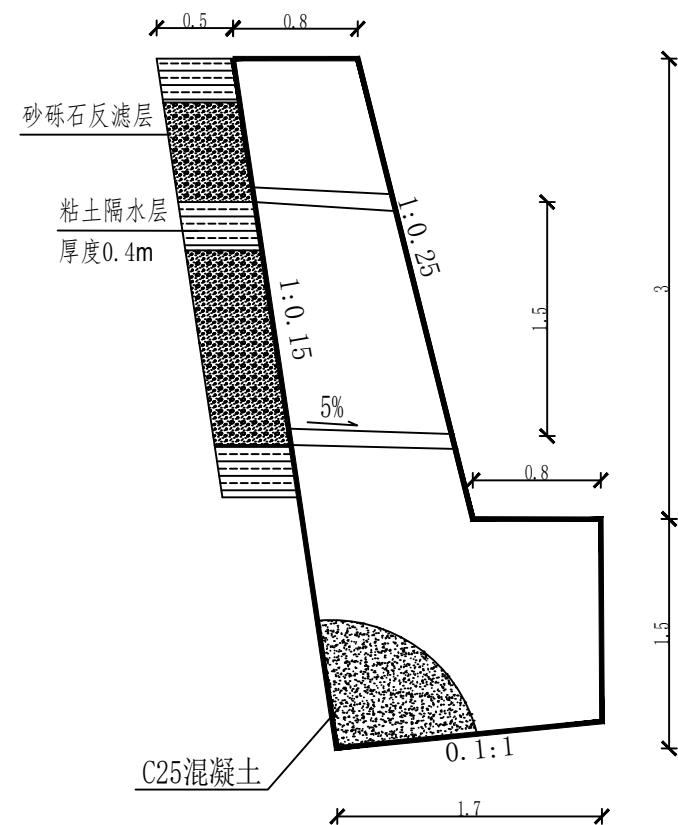
比例尺 水平 1:200 垂直 1:200

269°



陕西核工业工程勘察院有限公司					
汉中市南郑区协税镇梅子园后头沟滑坡治理工程设计剖面图 2-2'					
拟 编	柯正华	图 号	03	单位负责	俞 红
项目负责	柯正华	比例尺	1:200	总 工	吝哲峰
审 核	杨立斌	日 期	2025.11	资料来源	实 测

1#挡墙埋深示意图

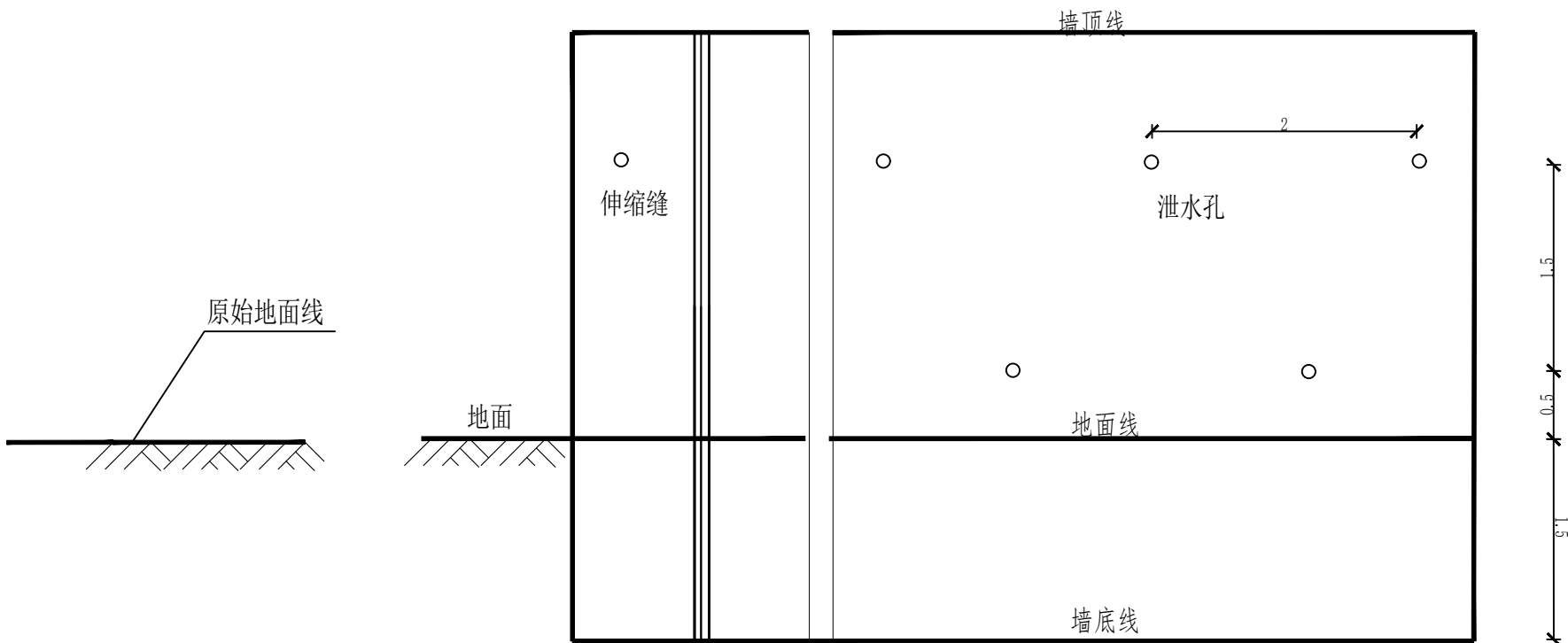


1#混凝土挡土墙大样图

比例 1:50

说明:

- 图中尺寸以m计。
- 挡墙采用C25自拌混凝土浇筑。
- 需分段开挖施工，分层浇筑，混凝土浇筑时应充分振捣，完成后应注意养护。
- 墙体预留圆形泄水孔，尺寸为直径110mm，内插直径110mmPVC管，坡度不小于5%，管口采用土工布包裹。
- 墙后设置0.5m厚反滤层，反滤层应用卵石、砂砾石等透水性材料；泄水孔下部设置厚度0.4m粘土隔水层。
- 墙身每隔10m设置一道伸缩缝，缝宽20mm，用沥青麻筋填塞。具体位置可根据实际情况进行适当调整。
- 图中未尽事宜按设计报告及相关规范执行。

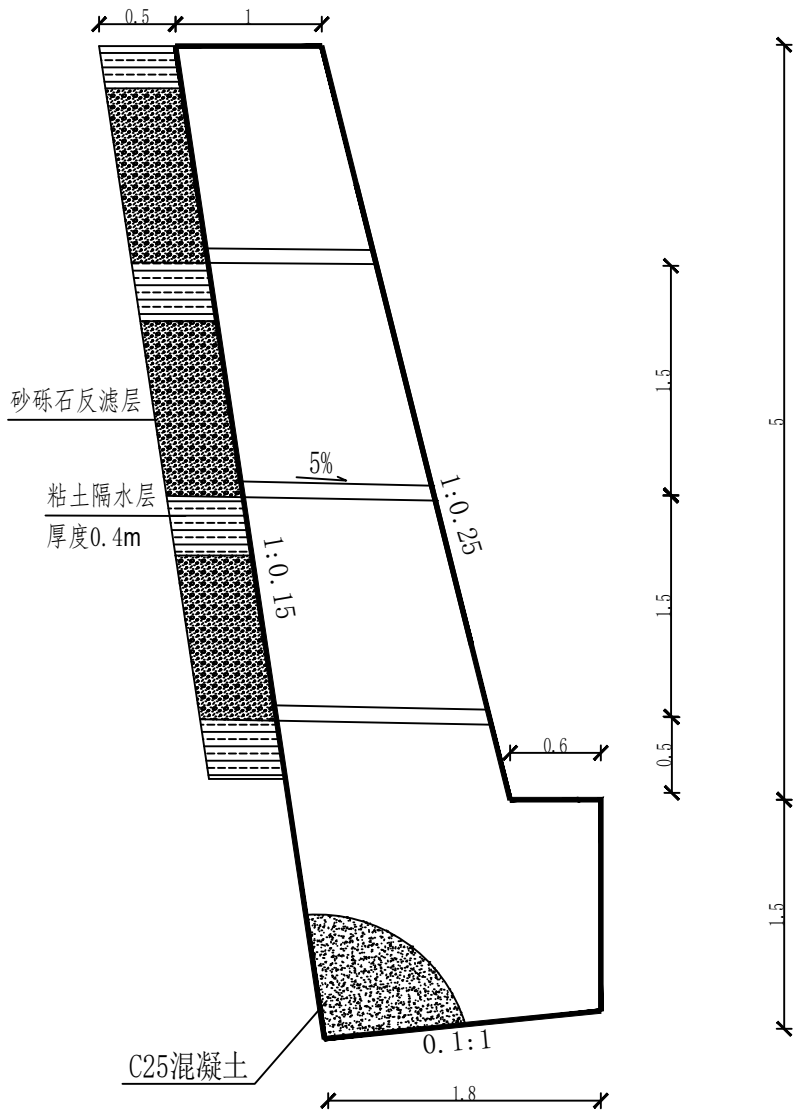


挡墙立面图

挡土墙工程量									
挡墙类型	挡墙高度 (m)	挡墙长度 (m)	土方挖运 (m ³ /m)	C25砼 (m ³ /m)	模板 (m ² /m)	伸缩缝 (m ² /m)	泄水孔 (m/m)	墙后回填 (m ³ /m)	反滤料 (m ³ /m)
1#	4.5	每延米	10.5	5.64	4.20	0.56	2.10	0.56	1.32
		17.5	183.75	98.7	73.5	9.8	36.8	9.8	23.1

陕西核工业工程勘察院有限公司					
汉中市南郑区协税镇梅子园后头沟滑坡治理工程挡墙结构设计图					
拟 编	柯正华	图 号	04	单位负责	俞 红
项目负责	柯正华	比例尺	1:50	总 工	吝哲峰
审 核	杨立斌	日 期	2025.11	资料来源	自 制

2#挡墙埋深示意图

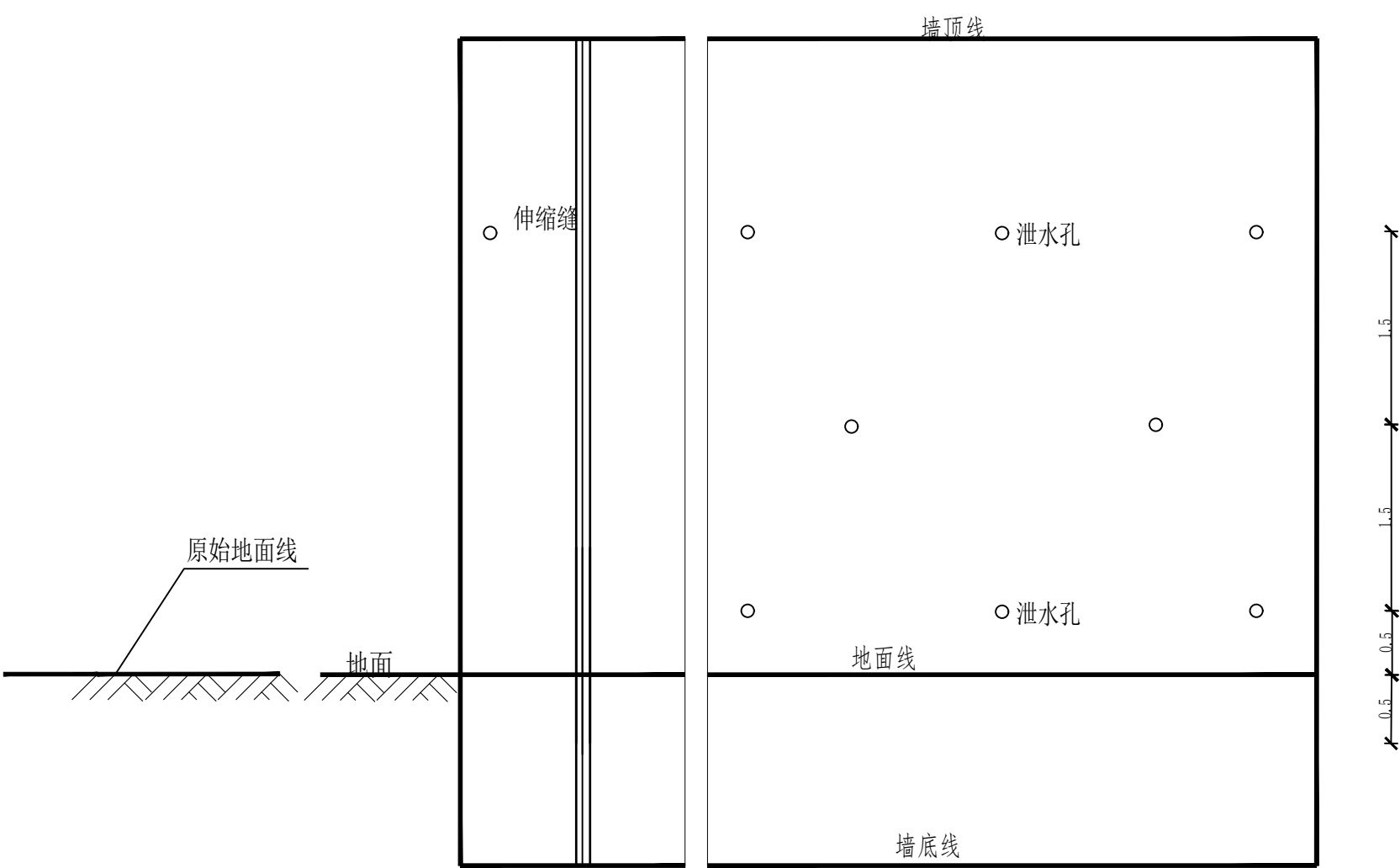


2#混凝土挡土墙大样图

比例 1:50

说明:

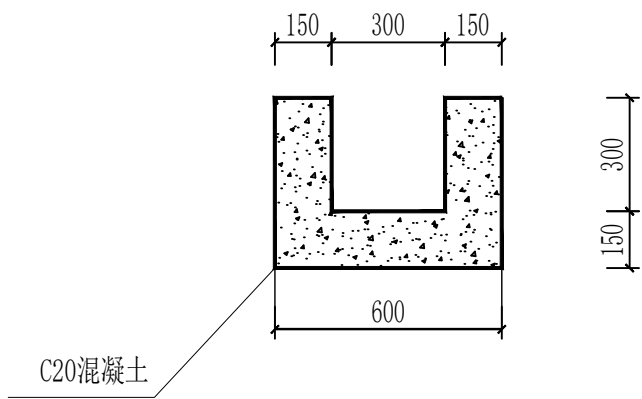
- 图中尺寸以m计。
- 挡墙采用C25自拌混凝土浇筑。
- 需分段开挖施工，分层浇筑，混凝土浇筑时应充分振捣，完成后应注意养护。
- 墙体预留圆形泄水孔，尺寸为直径110mm，内插直径110mmPVC管，坡度不小于5%，管口采用土工布包裹。
- 墙后设置0.5m厚反滤层，反滤层应用卵石、砂砾石等透水性材料；泄水孔下部设置厚度0.4m粘土隔水层。
- 墙身每隔10m设置一道伸缩缝，缝宽20mm，用沥青麻筋填塞。具体位置可根据实际情况进行适当调整。
- 图中未尽事宜按设计报告及相关规范执行。



挡墙立面图

挡土墙工程量									
挡墙类型	挡墙高度 (m)	挡墙长度 (m)	土方挖运 (m ³ /m)	C25砼 (m ³ /m)	模板 (m ² /m)	伸缩缝 (m ² /m)	泄水孔 (m/m)	墙后回填 (m ³ /m)	反滤料 (m ³ /m)
2#	6.5	每延米	15.2	8.96	11.50	0.90	3.80	0.55	2.10
		27	410.4	241.9	310.5	24.3	102.6	14.9	56.7

陕 西 核 工 业 工 程 勘 察 院 有 限 公 司					
汉中市南郑区协税镇梅子园后头沟滑坡治理工程挡墙结构设计图					
拟 编	柯正华	图 号	05	单位负责	俞 红
项目负责	柯正华	比例尺	1:50	总 工	吝哲峰
审 核	杨立斌	日 期	2025.11	资料来源	自 制

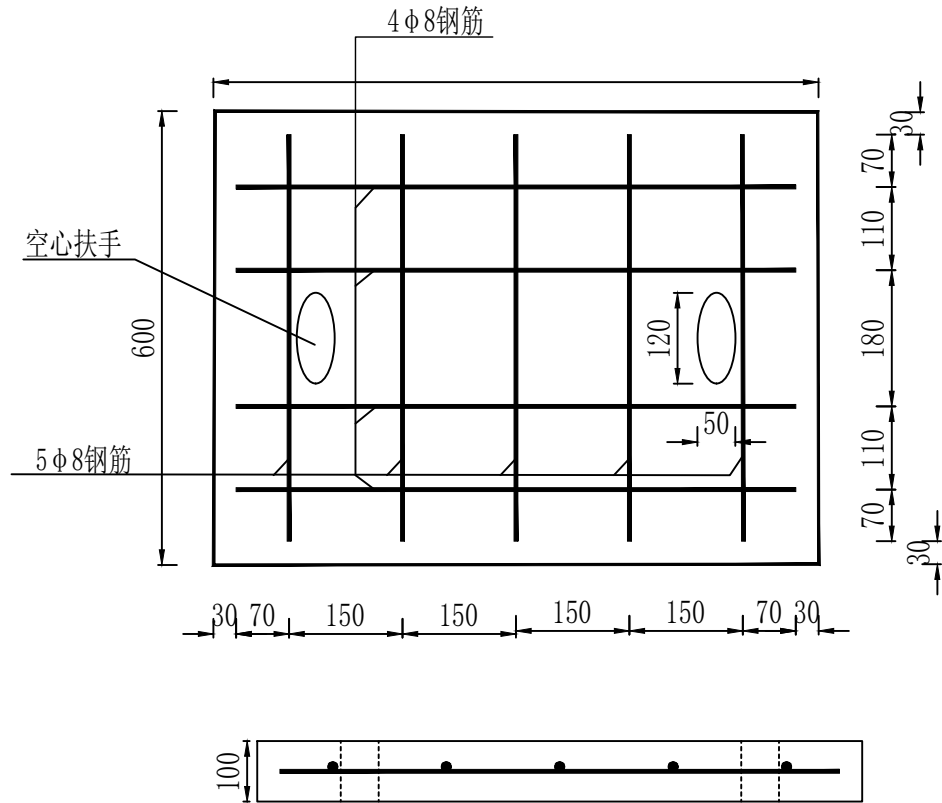


2#排水沟大样
1:20

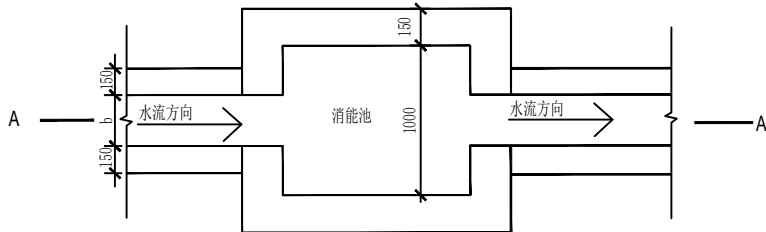
排水沟工程量						
排水沟类型	长度(m)	土方挖运(m ³ /m)	C25砼(m ³ /m)	模板(m ² /m)	伸缩缝(m/m)	回填(m ³ /m)
1#	每延米	0.35	0.20	1.50	0.02	0.10
	155	54.25	31.0	232.5	3.1	15.5

单个盖板涵工程量一览表

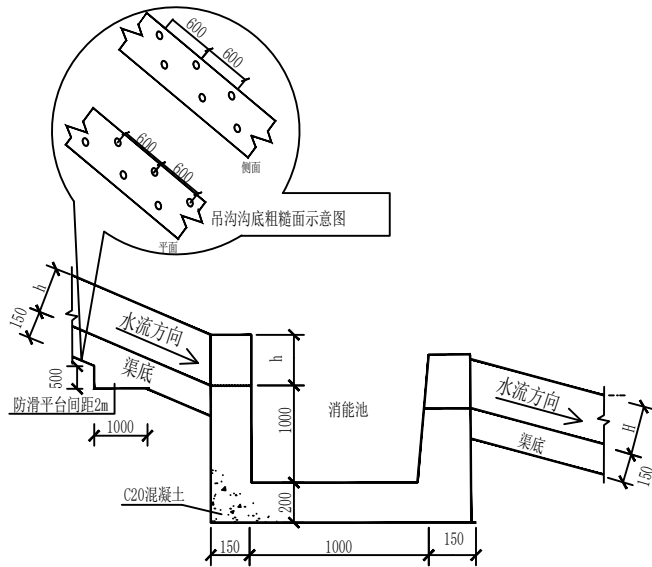
位置	数量(块)	C25盖板(m ³)	盖板钢筋制安(kg)
盖板	1	0.05	0.44
	49.0	2.45	21.56



盖板涵断面图
1:10



消能池平面图



消能池纵断面图(A-A)

说明:

- 图中尺寸以mm计。
- 截排水沟的设置和长度可视实际地形情况调整,但要注意各排水工程的顺接,以免局部积水或汇水。
- 截排水沟采用C20混凝土浇筑。水泥质量应符合P.032.5质量标准,浇筑完成后应注意养护。
- 在自然纵坡大于1:20或局部高差较大时,设置跌水。
- 图中未尽事宜按设计报告及相关规范执行。

跌水消力池工程量				
消力池数(个)	土方挖运(m ³ /m)	C20砼(m ³ /m)	模板(m ² /m)	回填(m ³ /m)
每个	3.85	1.42	2.60	2.31
2	7.7	2.8	5.2	4.6

陕西核工业工程勘察院有限公司					
汉中市南郑区协税镇梅子园后头沟滑坡治理工程截排水沟、跌水大样图					
拟编	柯正华	图号	06	单位负责	俞红
项目负责	柯正华	比例尺	分示	总工	吝哲峰
审核	杨立斌	日期	2025.11	资料来源	自制