

汉中市南郑区牟家坝镇宋家营滑坡治理工程设计平面图

比例尺：1:500

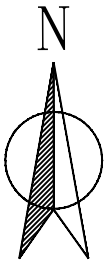
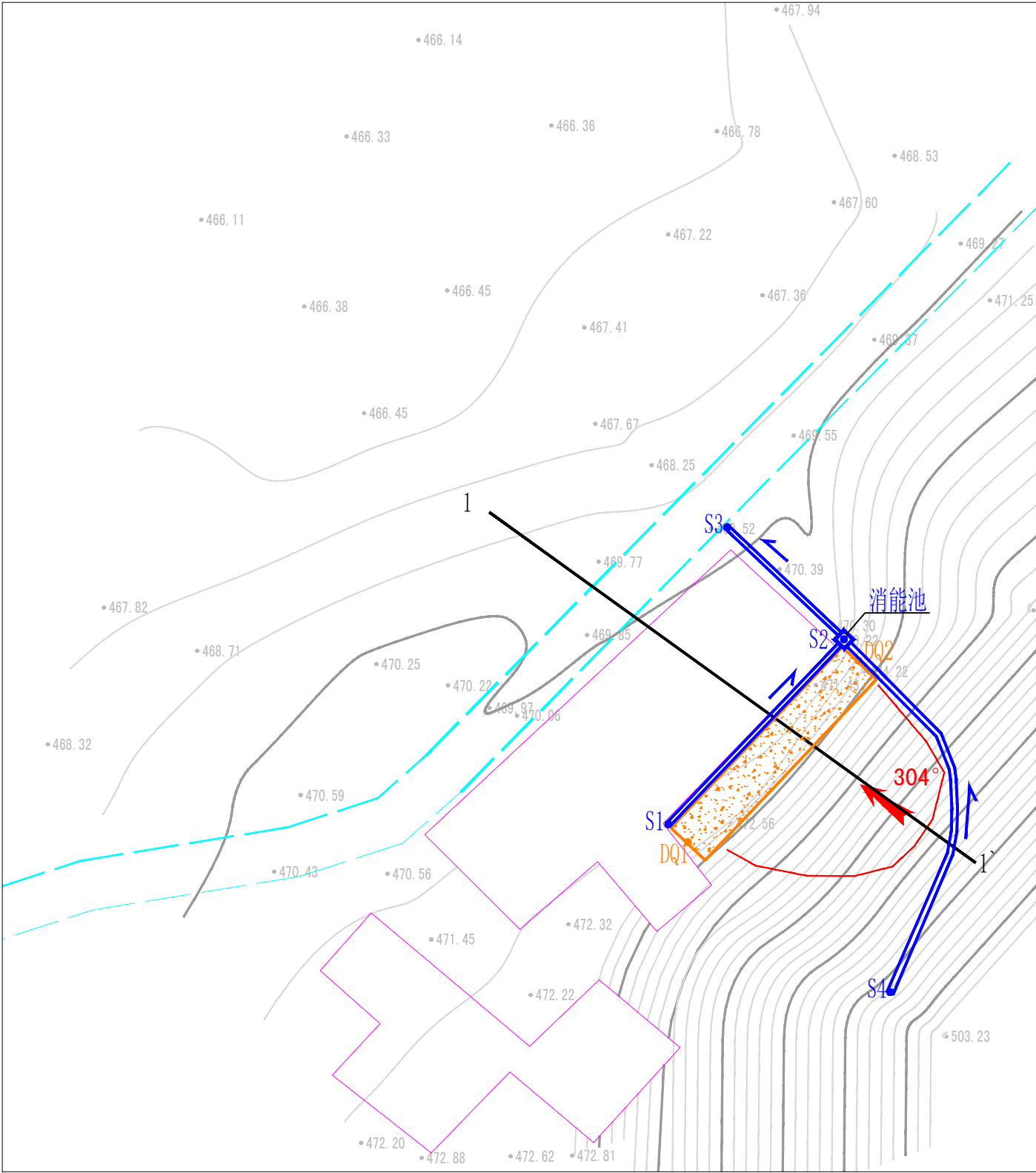


图 例



- Q_4^{el+dl}

残坡积物
- 1—1'

地质剖面线及编号
- 砖

房屋
- 消能池
- 滑坡区域
- 756.29

高程点
- 混凝土护坡挡墙
- 排水渠

护坡挡墙拐点坐标		
DQ1	X = 36409664.7168	Y = 3640677.8867
DQ1	X = 36409679.8582	Y = 3640694.1087

排水渠拐点坐标		
S1	X = 36409662.8846	Y = 3640679.5209
S2	X = 36409678.6205	Y = 3640695.9642
S3	X = 36409668.1894	Y = 3640706.0156
S4	X = 36409682.7371	Y = 3640664.5361

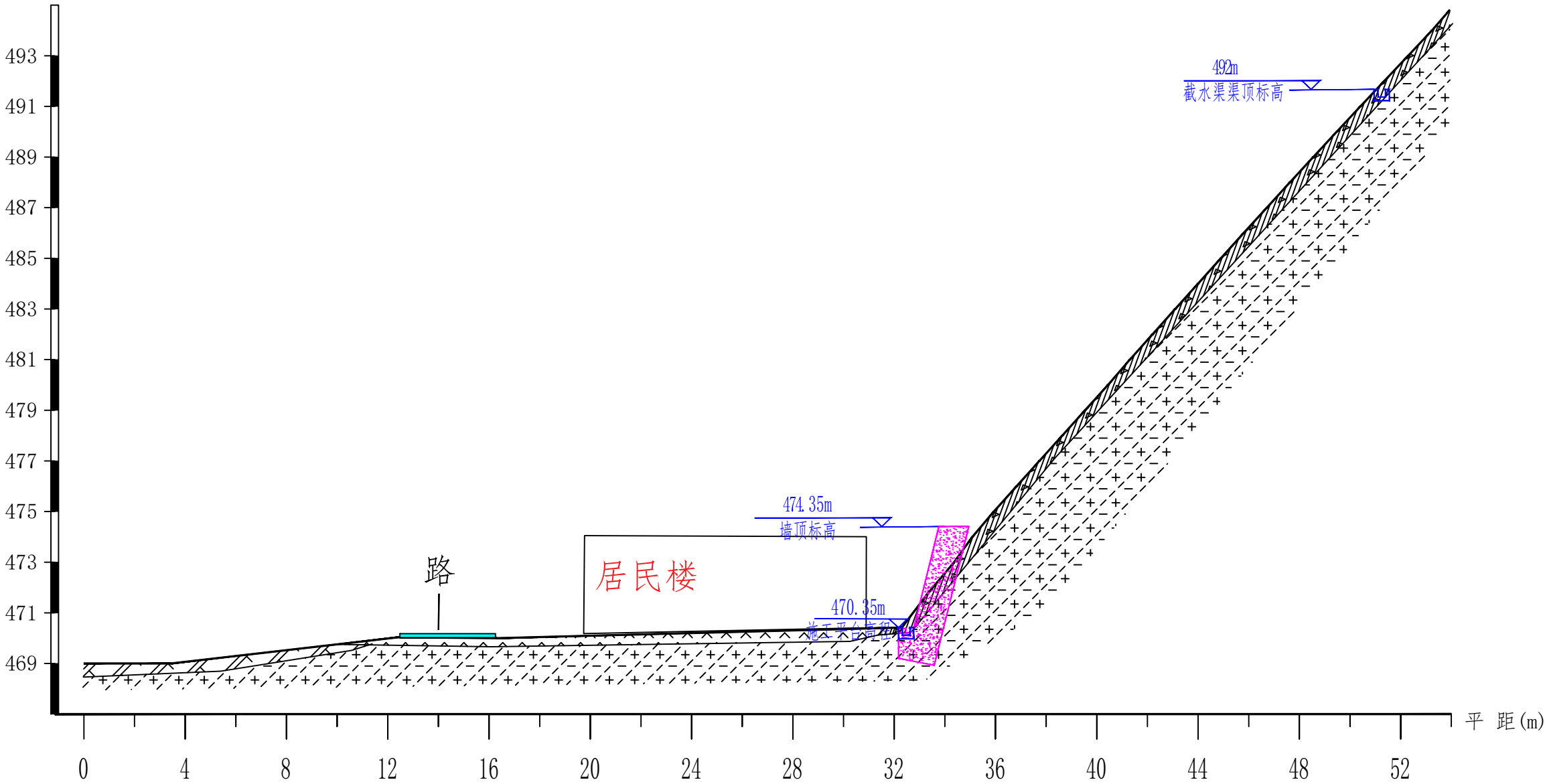
陕 西 核 工 业 工 程 勘 察 院 有 限 公 司					
汉中市南郑区牟家坝镇宋家营滑坡治理工程设计平面图					
拟 编	柯正华	图 号	01	单位负责	俞 红
项目负责	柯正华	比例尺	1:500	总 工	吝哲峰
审 核	杨立斌	日 期	2025.11	资料来源	实 测

工程地质剖面图 1-----1'

比例尺 水平 1:200 垂直 1:200

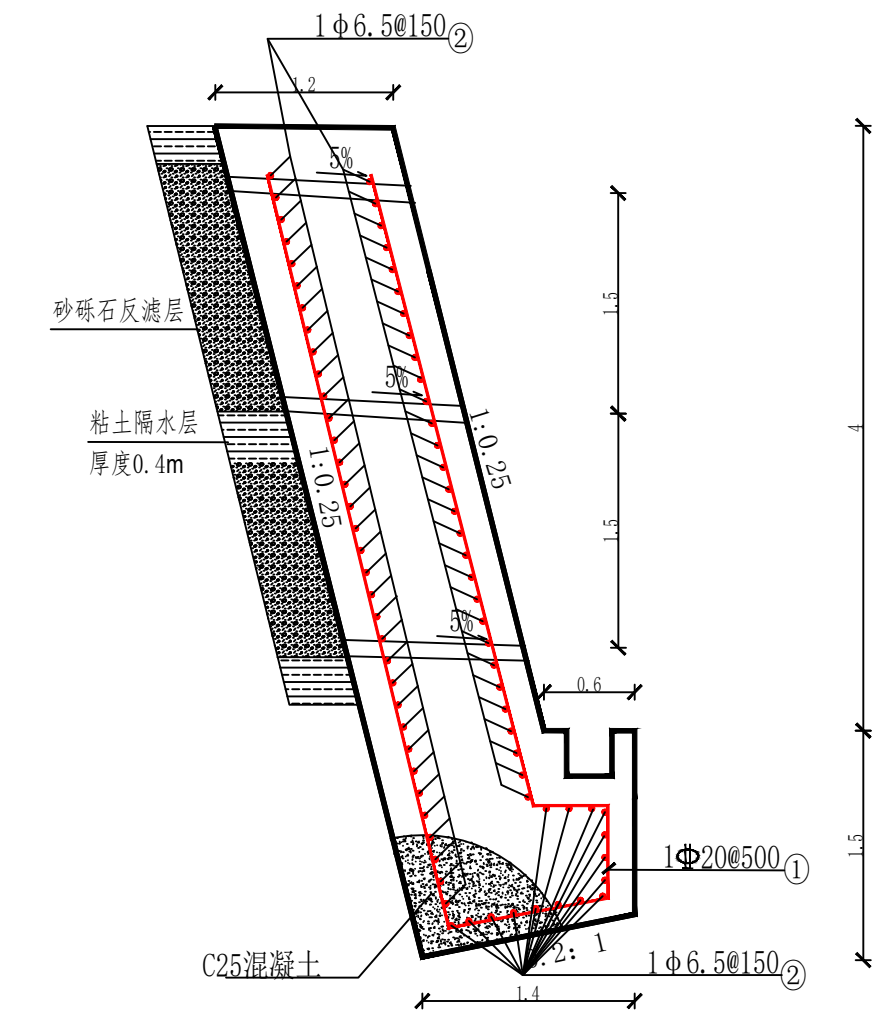
306°

高程 (m)
(1985国家高程基准)



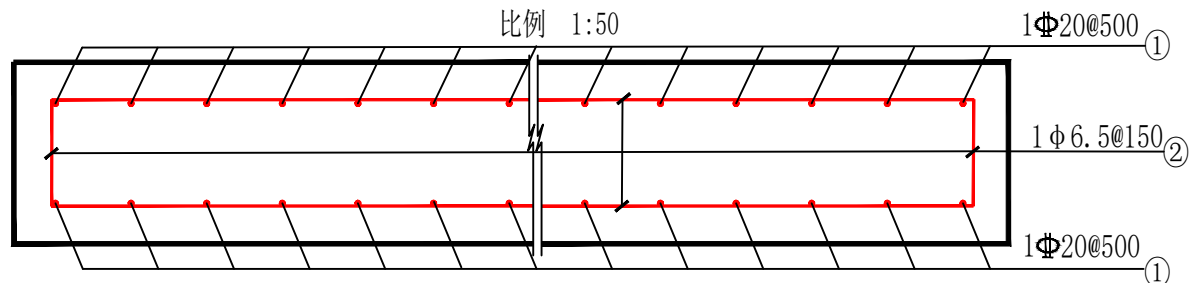
陕 西 核 工 业 工 程 勘 察 院 有 限 公 司					
汉中市南郑区牟家坝镇宋家营滑坡治理工程设计剖面图 1-1'					
拟 编	柯正华	图 号	02	单位负责	俞 红
项目负责	柯正华	比例尺	1:200	总 工	吝哲峰
审 核	杨立斌	日 期	2025. 11	资料来源	实 测

1#挡墙埋深示意图



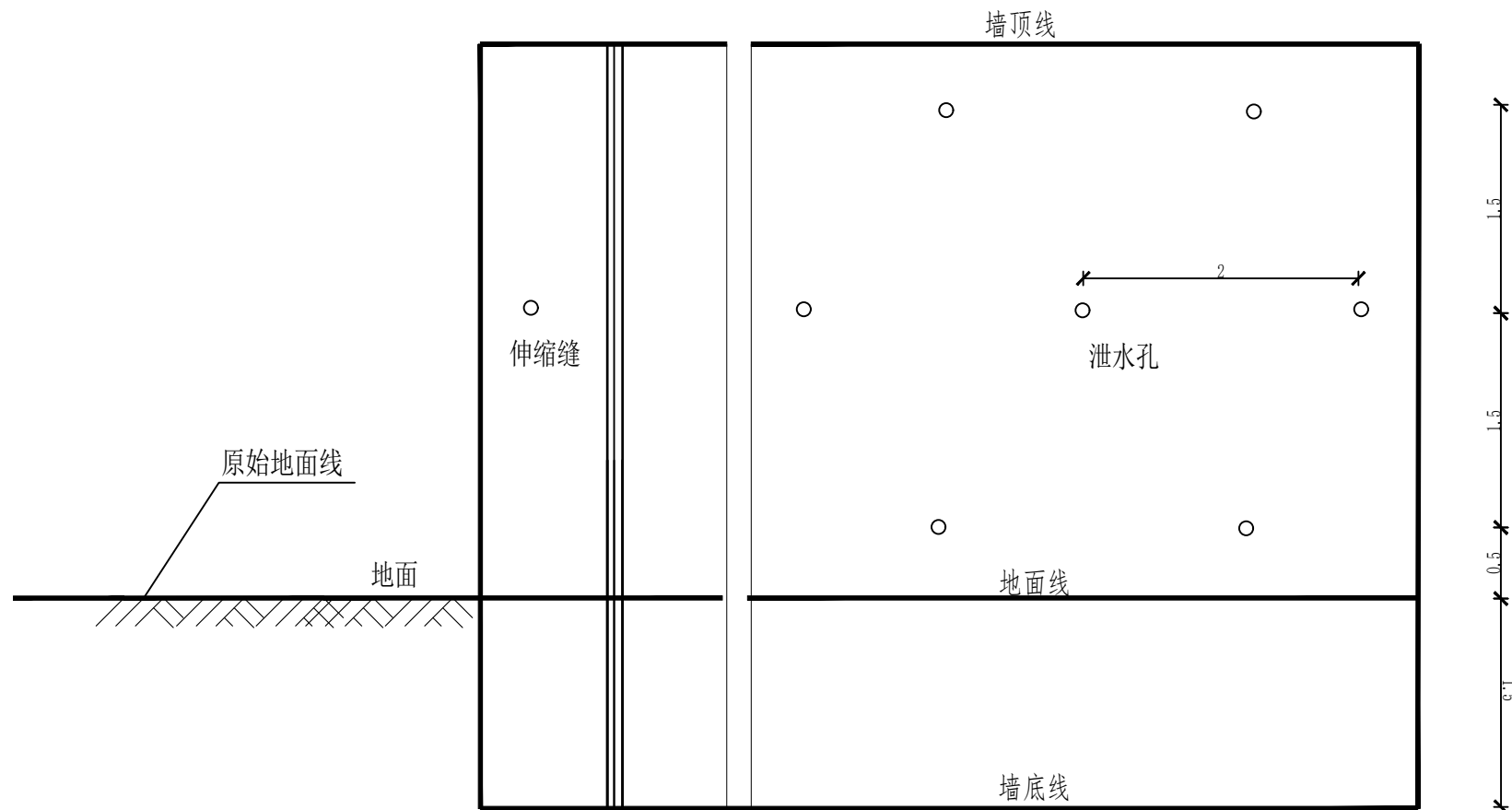
1#混凝土挡土墙大样图

比例 1:50



挡墙横向配筋图

比例 1:50



挡墙立面图

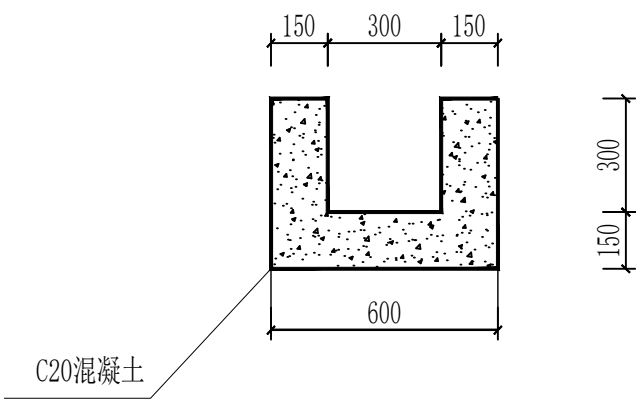
挡土墙工程量									
挡墙类型	挡墙高度 (m)	挡墙长度 (m)	土方挖运 (m ³ /m)	C25砼 (m ³ /m)	模板 (m ² /m)	伸缩缝 (m ² /m)	泄水孔 (m/m)	墙后回填 (m ³ /m)	反滤料 (m ³ /m)
1#	5.5	每延米	6.12	6.79	4.20	0.48	2.40	0.40	1.32
		22	134.64	149.4	92.4	10.6	52.8	8.8	29.0

钢筋明细表								
编号	规格	直径	单根长度 (m)	根数	总长 (m)	单量 (Kg/m)	总量(kg)	合计 (kg)
①	Φ20	D20	11.6	45	522	2.47	1289.34	1735.50
②	Φ6.5	D6.5	22	78	1716	0.26	446.16	

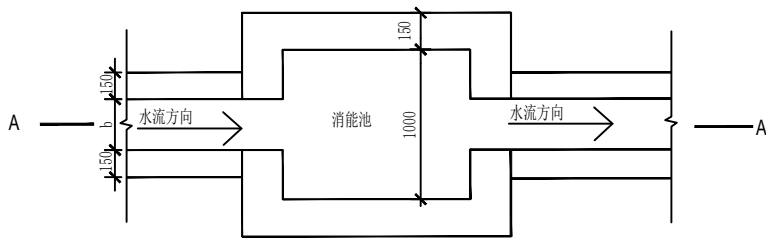
说明:

- 图中尺寸以m计。
- 挡墙引用图集《挡土墙（重力式、衡重式、悬臂式）》17J008中YQ5.5，采用C25自拌混凝土浇筑，钢筋保护层50mm。
- 需分段开挖施工，分层浇筑，混凝土浇筑时应充分振捣，完成后应注意养护。
- 墙体预留圆形泄水孔，尺寸为直径110mm，内插直径110mmPVC管，坡度不小于5%，管口采用土工布包裹。
- 墙后设置0.5m厚反滤层，反滤层应用卵石、砂砾石等透水性材料；泄水孔下部设置厚度0.4m粘土隔水层。
- 墙身每隔10m设置一道伸缩缝，缝宽20mm，用沥青麻筋填塞。具体位置可根据实际情况进行适当调整。
- 受力钢筋采用对焊接头，接头需错开，同一截面钢筋接头数不得超过钢筋总数的1/3，且有接头的截面之间的距离不得小于45d（d为受拉钢筋中的最大直径），钢筋束两根钢筋呈并排相互紧贴，沿钢筋长度方向用点焊使之成束，每80mm点焊一道。箍筋采用对焊接头。
- 钢筋明细表中尺寸系中至中尺寸，且钢筋数量未计损耗值，其弯钩长度按规范计。
- 图中未尽事宜按设计报告及相关规范执行。

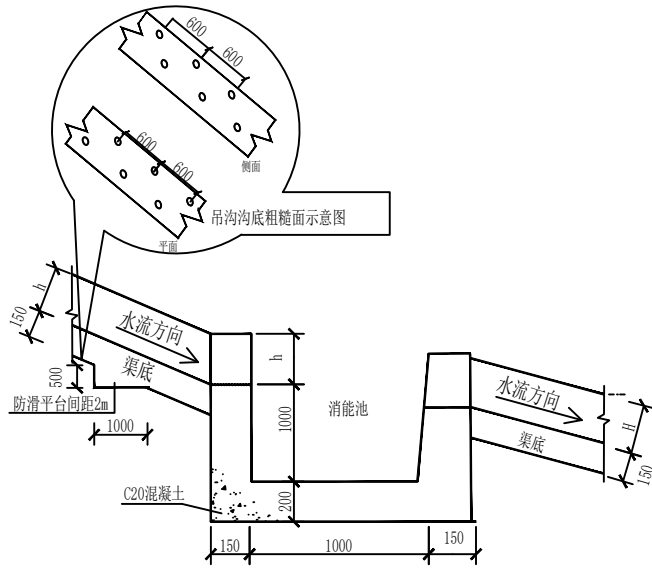
陕西核工业工程勘察院有限公司					
汉中市南郑区牟家坝镇宋家营滑坡治理工程挡墙结构设计图					
拟 编	柯正华	图 号	03	单位负责	俞 红
项目负责	柯正华	比例尺	1:50	总 工	吝哲峰
审 核	杨立斌	日 期	2025.11	资料来源	自 制



2#排水沟大样
1:20



消能池平面图



消能池纵断面图 (A-A)

排水沟工程量						
排水沟类型	长度 (m)	土方挖运 (m ³ /m)	C25砼 (m ³ /m)	模板 (m ² /m)	伸缩缝 (m/m)	回填 (m ³ /m)
1#	每延米	0.35	0.20	1.50	0.02	0.10
	68	23.8	13.6	102.0	1.4	6.8

跌水消力池工程量				
消力池数 (个)	土方挖运 (m ³ /m)	C25砼 (m ³ /m)	模板 (m ² /m)	回填 (m ³ /m)
每个	3.85	1.42	2.60	2.31
1	3.85	1.4	2.6	2.3

- 说明：
- 图中尺寸以mm计。
 - 截排水沟的设置和长度可视实际地形情况调整，但要注意各排水工程的顺接，以免局部积水或汇水。
 - 截排水沟采用C20混凝土浇筑。水泥质量应符合P. 032. 5质量标准，浇筑完成后应注意养护。
 - 在自然纵坡大于1：20或局部高差较大时，设置跌水。
 - 图中未尽事宜按设计报告及相关规范执行。

陕西核工业工程勘察院有限公司					
汉中市南郑区牟家坝镇宋家营滑坡治理工程截排水沟、跌水大样图					
拟 编	柯正华	图 号	04	单位负责	俞 红
项目负责	柯正华	比例尺	分 示	总 工	吝哲峰
审 核	杨立斌	日 期	2025.11	资料来源	自 制