





108° 6' 0" 东

108° 8' 0" 东

汉中市西乡县2025年中央财政森林修复项目（森林抚育）布局图

简槽村

三联村

两河口社区

鸳鸯池村

比例尺 1:2万



32° 44' 0" 北

两河口镇

松花村

五里坝社区

红花村

红花作业区

高川镇

高桥村

高桥村

柏树垭村

台子村

田堰河村

图 例



宣传牌

— 县(区)界线

--- 镇(街道)界线

- - - 村界线

■ 森林抚育范围

108° 6' 0" 东

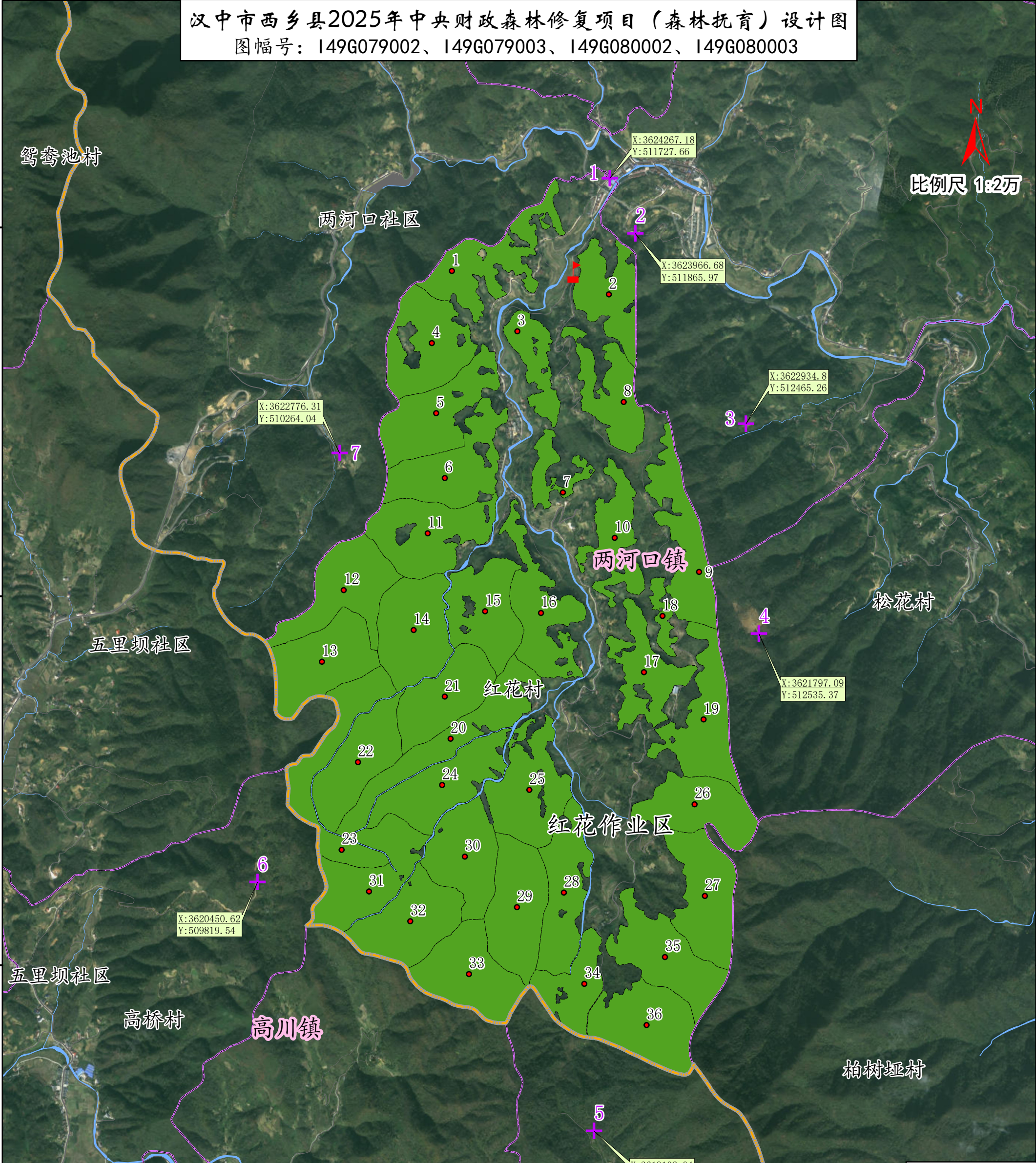
108° 8' 0" 东

32° 42' 0" 北



汉中市西乡县2025年中央财政森林修复项目（森林抚育）设计图  
图幅号：I49G079002、I49G079003、I49G080002、I49G080003

比例尺 1:2万



小班号	小班面积 (亩)	作业面积 (亩)	修复方法	补植		小班号	小班面积 (亩)	作业面积 (亩)	修复方法	补植	
				树种	面积 (亩)					树种	面积 (亩)
1	269.1	268	疏伐+割灌+修枝			19	279	278	疏伐+割灌+修枝+补植	杉木	20
2	204.7	204	疏伐+割灌+修枝			20	279.9	279	疏伐+割灌+修枝		
3	131.7	131	疏伐+割灌+修枝			21	253	253	疏伐+割灌+修枝		
4	278.3	277	疏伐+割灌+修枝			22	265.3	265	疏伐+割灌+修枝		
5	282	281	疏伐+割灌+修枝			23	267	266	疏伐+割灌+修枝		
6	281.8	281	疏伐+割灌+修枝+补植	杉木	20	24	269.4	269	疏伐+割灌+修枝		
7	81.1	81	疏伐+割灌+修枝			25	288.6	288	疏伐+割灌+修枝		
8	204.3	204	疏伐+割灌+修枝			26	252.6	252	疏伐+割灌+修枝+补植	杉木	35
9	266.6	266	疏伐+割灌+修枝+补植	杉木	75	27	289	288	疏伐+割灌+修枝		
10	185.9	185	疏伐+割灌+修枝+补植	杉木	25	28	259.6	258	疏伐+割灌+修枝+补植	杉木	20
11	297.9	296	疏伐+割灌+修枝			29	299.3	298	疏伐+割灌+修枝		
12	289.5	289	疏伐+割灌+修枝			30	263.6	263	疏伐+割灌+修枝+补植	杉木	20
13	295.3	295	疏伐+割灌+修枝			31	294.7	293	疏伐+割灌+修枝		
14	298.4	298	疏伐+割灌+修枝			32	285.4	285	疏伐+割灌+修枝		
15	255.2	255	疏伐+割灌+修枝+补植	杉木	15	33	291.1	290	疏伐+割灌+修枝		
16	265.3	265	疏伐+割灌+修枝			34	167.3	167	疏伐+割灌+修枝		
17	204.5	204	疏伐+割灌+修枝+补植	杉木	30	35	288.3	288	疏伐+割灌+修枝+补植	杉木	28
18	46.7	46	疏伐+割灌+修枝+补植	杉木	20	36	295.7	294	疏伐+割灌+修枝		

图例

小班号

宣传牌

控制点

县(区)界线

镇界

村界

小班界

河流水面

森林抚育范围

道路