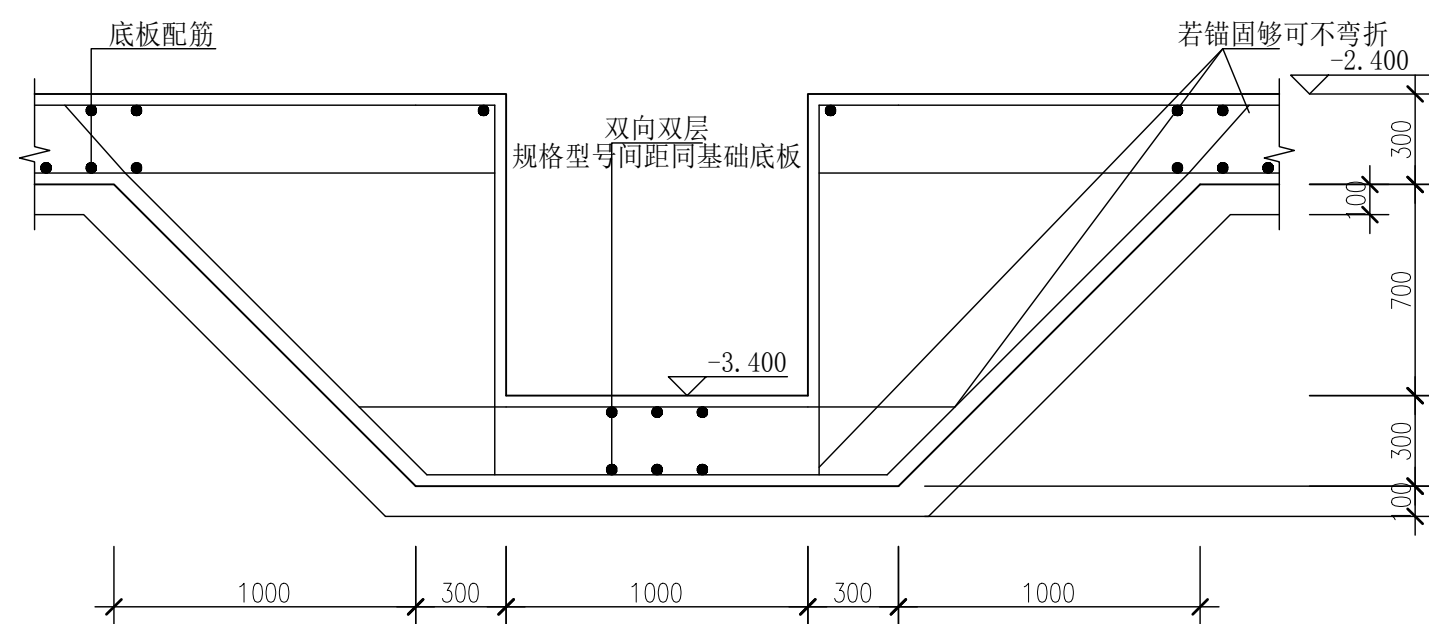


基础底板平面配筋图

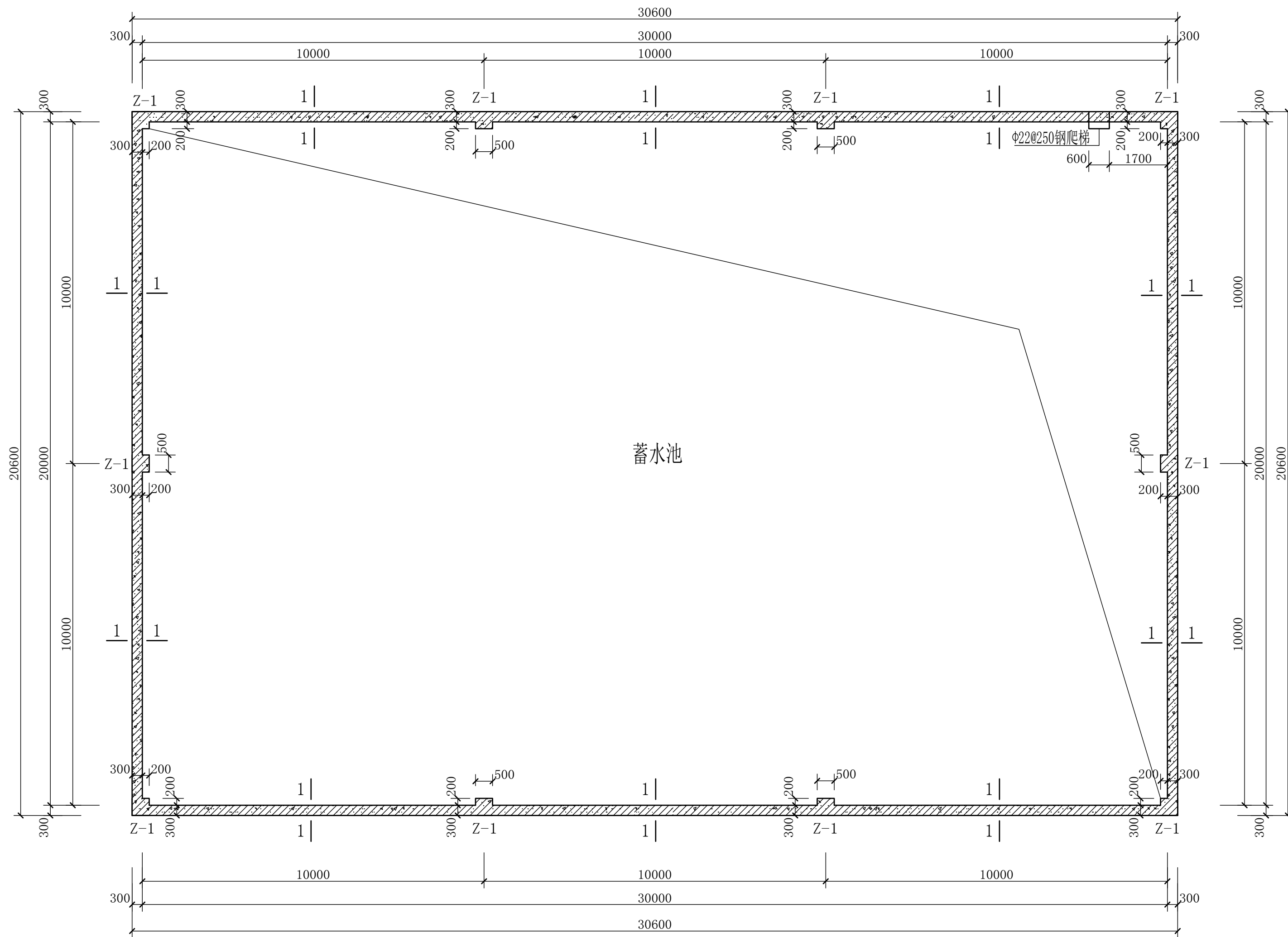


集水坑断面 1:25

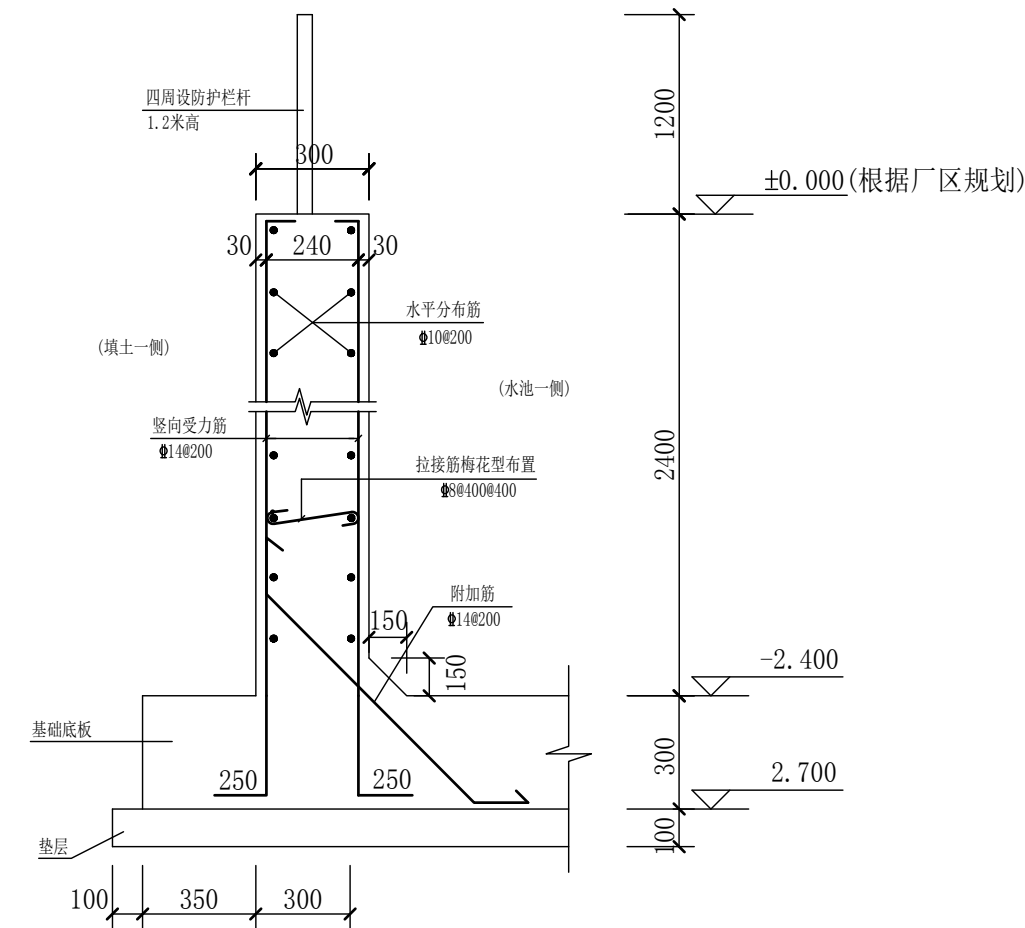
设计说明: (单位mm)

- 1、蓄水池±0.000绝对标高根据厂区规划定；
- 2、本工程地基土的承载力特征值要求 $f_{ak} \geq 140\text{kPa}$ ；
地基处理为回填土全部清除后采用水坠砂垫处理；
- 3、混凝土等级：垫层C15，基础底板、池壁墙采用C30抗渗混凝土，抗渗等级P8；
- 4、钢筋： Φ 为HPB300级钢筋、 Φ 为HRB400级钢筋；
- 5、钢筋的保护层厚度：底板、墙都为30mm；
- 6、水池底板厚300mm，配筋为 $\Phi 14@200$ 双层双向；池壁墙厚300mm，配筋见详图；
- 7、水池墙身纵筋在基础底板中的锚固构造详见《22G101》标准图集；
- 8、水池墙身如需预留洞口，按设备图及厂区管道位置、标高预留；
- 9、水池施工完毕后应及时回填，回填前必须将杂物清除干净，用素土均匀分层回填压实，压实系数不小于0.95；水池周边附近荷载 $\leq 50\text{KN/M}^2$ ；
- 10、其余未尽事宜应按国家有关现行规范要求行进。

<div> 陕西秦安永固建筑规划设计有限公司</div>				工程名称		大保当镇红泥壕村、任家火场村基础设施建设			
审 定		校 对		项 目		新建蓄水池			
审 核		设 计				设计说明 基础底板平面配筋图			
项目负责人		制 图		工程编号					
工种负责人				比 例					
证书编号		A261010474		日 期		2025. 10			

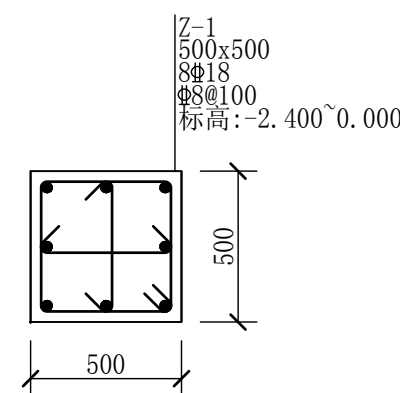


蓄水池池壁平面图



1-1 断面图

墙插筋在基础中锚固及构造
参见《22G101》执行



 陕西秦安永固建筑规划设计有限公司				工程总称	大保当镇红泥壕村、任家火场村基础设施建设					
审 定		校 对		项 目	新建蓄水池					
审 核		设 计		蓄水池池壁平面图 1-1 断面图						
项目负责人		制 图								
工种负责人				工程编号			图别	结 施	图号	2-2
证书编号		A261010474	日 期	2025. 10	比 例	1:100				