

陕西省中医医院门诊中西药房（库）改造项目


(电气专业施工图)



冠程设计咨询有限公司

2025. 11

图纸目录

工程名称		陕西省中医医院门诊中西药房（库）改造项目					图 号	
子项名称			设计阶段	施工图	图 别	电气	完成日期	2025. 11
序号	图 纸 名 称			图 号	新旧类别	图 纸规格	自然张数	备 注
	图纸目录				新图	A4		
1	设计施工说明			DQ-01	新图	A1		
2	图例			DQ-02	新图	A1		
3	电气箱系统图			DQ-03	新图	A1		
4	负一层监控布置平面图			DQ-04	新图	A1		
5	负一层网络布置平面图			DQ-05	新图	A1		
6	负一层照明布置平面图			DQ-06	新图	A1		
7	负一层插座布置平面图			DQ-07	新图	A1		
8	负一层动力配电平面图			DQ-08	新图	A1		
9	一层监控布置平面图			DQ-09	新图	A1		
10	一层动力配电平面图			DQ-10	新图	A1		
11								
12								
13								
14								
15								
16								
17								
18								
19								
20								
21								
22								
23								
24								
25								
26								
27								
28								
归档接收人								

装
订
线

图例

序号	图例	名 称	规 格	单位	安 装 方 式
1		配电箱	见配电箱系统图	台	未标注，落地安装，底部10#槽钢
2		UPS电源	见配电箱系统图及平面标注	台	未标注，落地安装，底部10#槽钢
3		LED净化密闭灯带	1200×300，40W	盏	吸顶安装
4		LED净化密闭灯带（应急）	1200×300，40W	盏	吸顶安装
5		LED净化密闭灯带	600×600，40W	盏	吸顶安装
6		LED净化密闭灯带（应急）	600×600，40W	盏	吸顶安装
7		单管高效节能荧光灯	36W	盏	吸顶安装/吊链式安装
8		防爆荧光灯	36W	盏	吸顶安装/吊链式安装
9		单联单控开关	250V，10A	个	未标注，暗装，底边距地1.3m
10		防爆单控开关	250V，10A，防护等级：IP65	个	未标注，暗装，底边距地1.3m
11		双联单控开关	250V，10A	个	未标注，暗装，底边距地1.3m
12		三联单控开关	250V，10A	个	未标注，暗装，底边距地1.3m
13		四联单控开关	250V，10A	个	未标注，暗装，底边距地1.3m
14		单联双控开关	250V，10A	个	未标注，暗装，底边距地1.3m
15		双联双控开关	250V，10A	个	未标注，暗装，底边距地1.3m
16		五孔插座	250V，10A	个	未标注，暗装，底边距地0.3m
17		电视插座	250V，10A	个	未标注，暗装，底边距地1.0m
18		防水插座	250V，10A，防水型	个	未标注，暗装，底边距地0.3m
19		空调插座	250V，16A	个	未标注，暗装，底边距地2.2m
20		热水器专用插座	250V，16A，防水型	个	未标注，暗装，底边距地0.3m/2.2m
21		地面插座	250V，10A	个	地面安装
22		带接地插孔暗装三相插座	380V，16A	个	未标注，暗装，底边距地0.3m
23		总等电位端子箱		台	未标注，暗装，底边距地0.3m
24		局部等电位端子箱		台	未标注，暗装，底边距地0.3m
25		风机盘管调速器		个	未标注，暗装，底边距地1.3m
26		双口内网数据插座	86面板，双孔	个	未标注，暗装，底边距地0.3m
27		单口内网数据插座	86面板，单孔	个	未标注，暗装，底边距地0.3m
28		单口内网数据地插	86面板，单孔	个	桌面安装/地面安装
29		单口语音插座	86面板，单孔	个	未标注，暗装，底边距地0.3m
30		无线AP	86面板，单孔	个	未标注，暗装，底边距地1.0m
31		弱电信息机柜	19"42U/22U机柜，前置钢化玻璃门，内置5块隔板	台	落地安装
32		视频监控主机	详见弱电系统图	台	置于弱电信息机柜
33		半球固定摄像机	1/3"CMOS，≥400万像素，宽动态，带音频接口，防暴型	个	吸顶安装
34		键盘读卡器	带密码按键式读卡器	台	门框外侧0.2m，距地1.3m安装，与门锁安装配合
35		单开门磁力锁（含门磁）	可检测门开关状态,拉力≥180kg	个	86盒下口门框上方0.1m
36		出门开关	门禁出门开关	个	86盒底高1.3m安装

电气设备常用基本文字符号					
序号	导线敷设方式的标注		序号	导线敷设部位的标注	
	名 称	代号		名 称	代号
1	用塑料线槽敷设	PR	1	沿屋架或跨屋架敷设	BE
2	用钢线槽敷设	SR	2	沿柱或跨柱敷设	CLE
3	用电缆桥架敷设	CT	3	沿墙面敷设	WE
4	穿水煤气管敷设	RC	4	沿天棚面或顶棚面敷设	CE
5	穿焊接钢管敷设	SC	5	在能进入的吊顶内敷设	ACE
6	穿金属电线管敷设	MT	6	暗敷在墙内	WC
7	穿聚氯乙烯硬质管敷设	PC	7	暗敷在地面内	FC
8	穿扣压式薄壁钢管敷设	KBG	8	暗敷在顶板内	CC
9	穿紧顶式薄壁钢管敷设	JDG	9	暗敷在不能进入的吊顶内	ACC
			10	暗敷在吊顶内	SCE

会 签

Joint Check up

总 图		暖 通	
规 划		电 气	
建 筑		园 林	
结 构		种 植	
给排水			

单位出图章

Company Seal

冠程设计咨询有限公司

Guancheng Design and consult Co., Ltd

证书编号：A161012756

公路行业（公 路 ）专业甲级
公路行业（特长隧道）专业甲级
公路行业（特大桥梁）专业甲级
公路行业（交通工程）专业乙级

证书编号：A261009077

建筑行业（建筑工程）专业甲级
建筑行业（人防工程）专业乙级
风景园林专项乙级
市政行业（道路工程）专业甲级
市政行业（排水工程）专业甲级
市政行业乙级 水利行业丙级
环境工程(固体废物处理处置工程) 甲级
电力行业(送电工程、变电工程)专业丙级
农林行业(农业综合开发生态工程、 兽医畜牧工程)专业乙级

签 署

Signature

项目负责人	陈 涛	陈涛
专业负责人	晏小龙	晏小龙
审 定	王俊学	王俊学
审 核	吴展鹏	吴展鹏
校 对	晏小龙	晏小龙
设 计	张 玮	张玮

工程名称

Project

陕西省中医医院门诊
中西药房（库）改造项目

子项名称

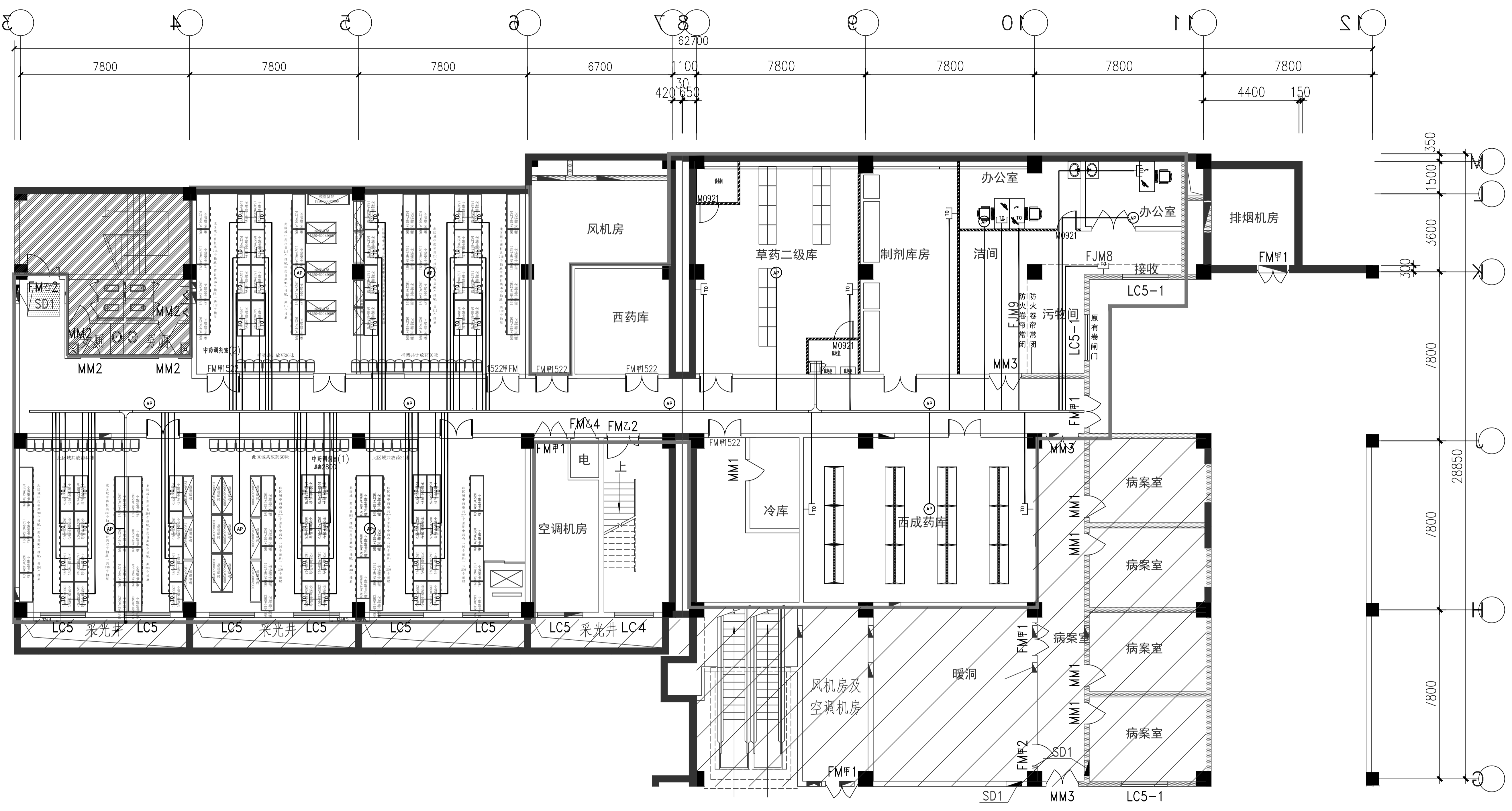
Sub Item

图纸名称

Title

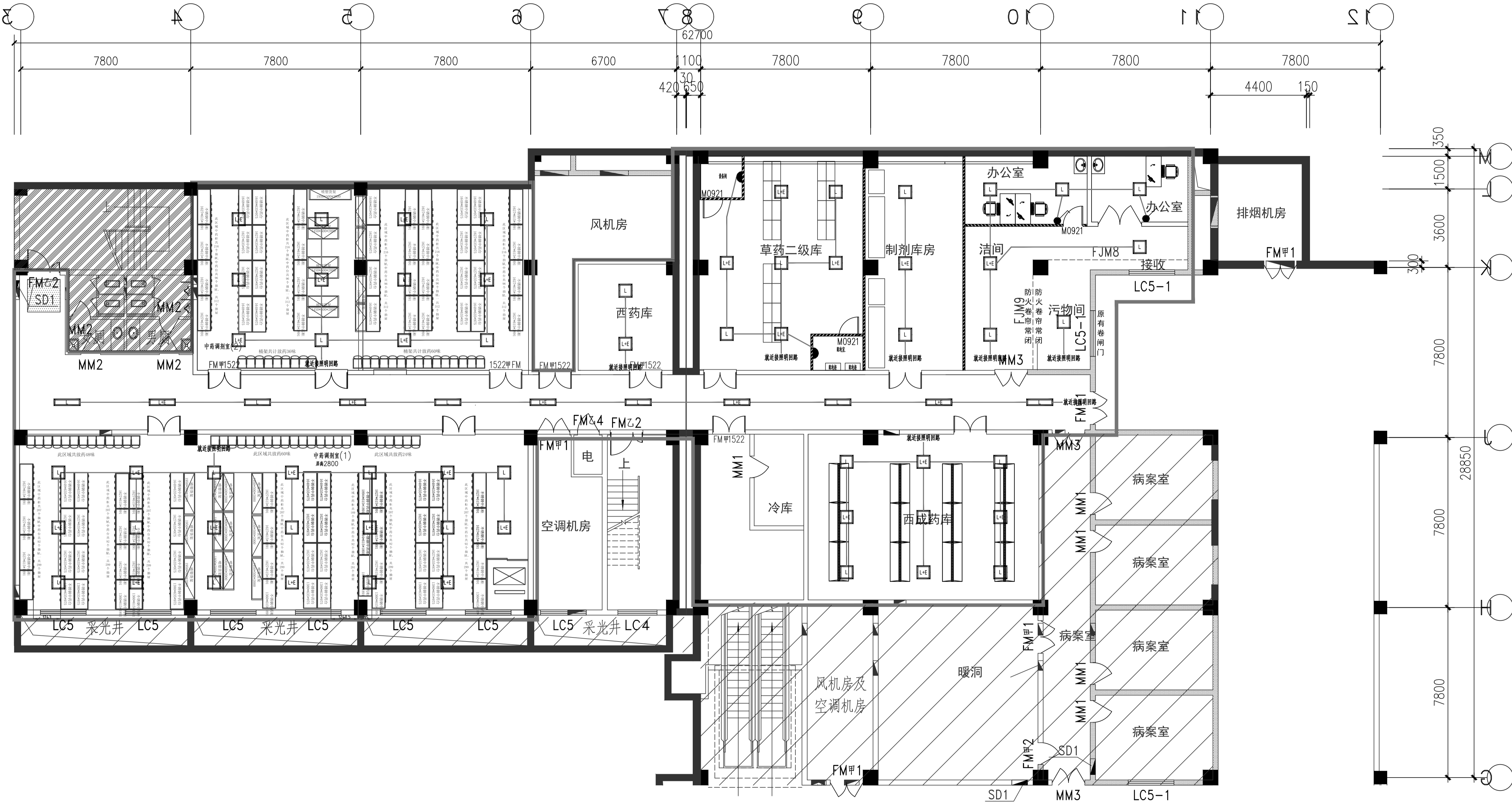
图例

工程号		阶 段	施工图
专 业	电气	图 号	DQ-02
比 例	1:100	日 期	2025.11



负一层网络布置平面图

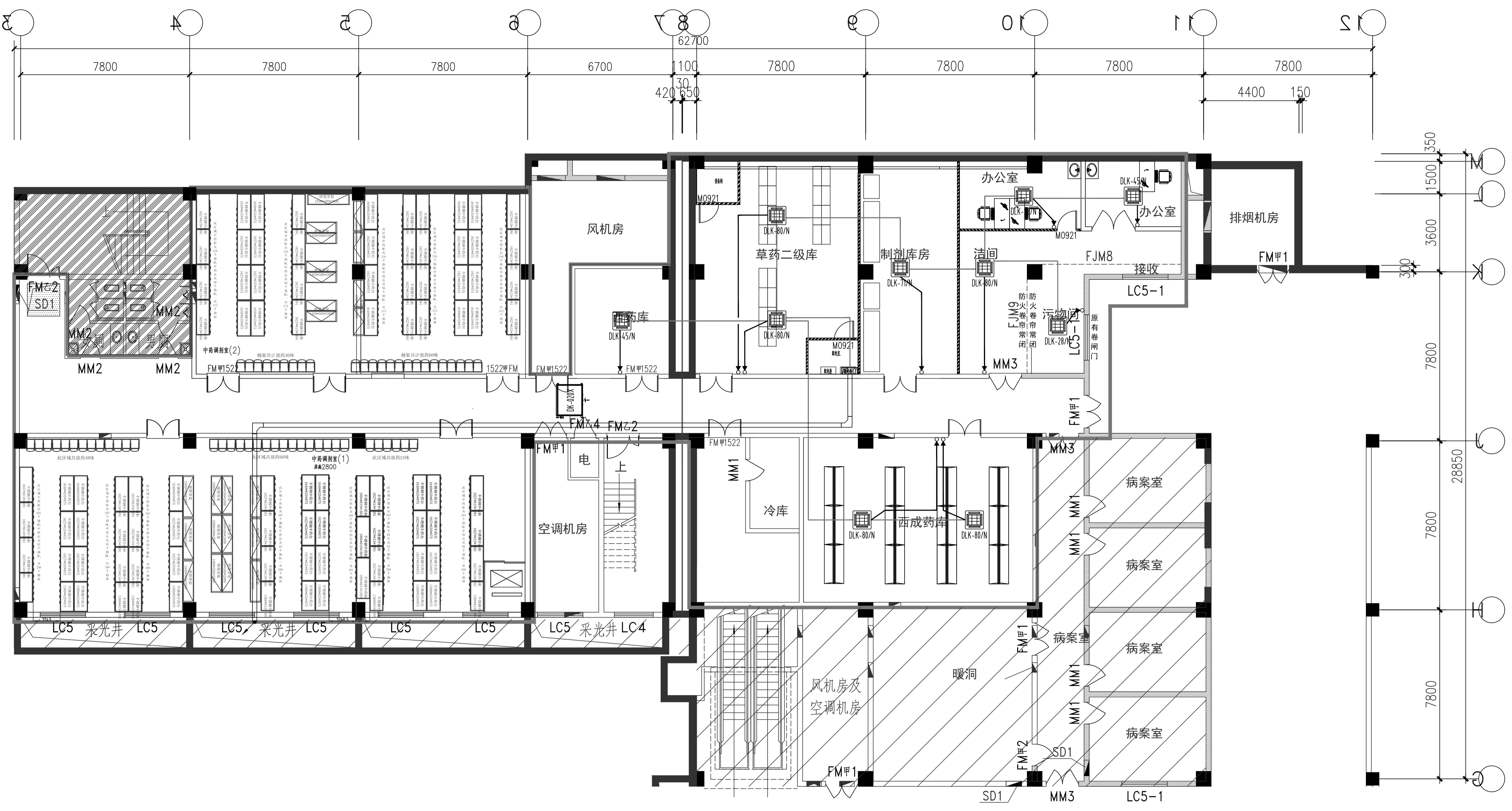
会签 Joint Check up		
总图		暖通
规划		电气
建筑		园林
结构		种植
给排水		
单位出图章 Company Seal		
冠程设计咨询有限公司 GuanCheng Design and consult Co., Ltd. 证书编号: A161012756 公路行业(公路)专业甲级 公路行业(特长隧道)专业甲级 公路行业(特大桥梁)专业甲级 公路行业(交通工程)专业乙级 证书编号: A261009077 建筑行业(建筑工程)专业甲级 建筑行业(人防工程)专业乙级 风景园林专项乙级 市政行业(道路工程)专业甲级 市政行业(排水工程)专业甲级 市政行业乙级 水利行业丙级 环境工程(水污染防治工程)甲级 环境工程(固体废物处理处置工程)乙级 电力行业(送电工程、变电工程)专业丙级 农林行业(农业综合开发生态工程、兽医畜牧工程)专业乙级		
签署 Signature		
项目负责人	陈涛	陈涛
专业负责人	晏小龙	晏小龙
审 定	王俊学	王俊学
审 核	吴展鹏	吴展鹏
校 对	晏小龙	晏小龙
设 计	张玮	张玮
工程名称 Project		
陕西省中医医院门诊 中西药房(库)改造项目		
子项名称 Sub Item		
图纸名称 Title		
负一层网络布置平面图		
工程号		阶 段 施工图
专 业	电气	图 号 DQ-05
比 例	1:100	日 期 2025.11



负一层照明布置平面图

说明：照明就近接现有回路，开关位置保留现有位置

会签 Joint Check up		
总图		暖通
规划		电气
建筑		园林
结构		种植
给排水		
单位出图章 Company Seal		
冠程设计咨询有限公司 GuanCheng Design and consult Co., Ltd. 证书编号: A161012756 公路行业（公路）专业甲级 公路行业（特长隧道）专业甲级 公路行业（特大桥梁）专业甲级 公路行业（交通工程）专业乙级 证书编号: A261009077 建筑行业（建筑工程）专业甲级 建筑行业（人防工程）专业乙级 风景园林专项乙级 市政行业（道路工程）专业甲级 市政行业（排水工程）专业甲级 市政行业乙级 水利行业丙级 环境工程（水污染防治工程）甲级 环境工程（固体废物处理处置工程）乙级 电力行业（送电工程、变电工程）专业丙级 农林行业（农业综合开发生态工程、兽医畜牧工程）专业乙级		
签署 Signature		
项目负责人	陈涛	陈涛
专业负责人	晏小龙	晏小龙
审 定	王俊学	王俊学
审 核	吴展鹏	吴展鹏
校 对	晏小龙	晏小龙
设 计	张玮	张玮
工程名称 Project		
陕西省中医医院门诊 中西药房（库）改造项目		
子项名称 Sub Item		
图纸名称 Title		
负一层照明布置平面图		
工程号		阶 段 施工图
专 业	电气	图 号 DQ-06
比 例	1:100	日 期 2025.11



负一层动力配电平面图

◆ 会签 Joint Check up

总图		暖通	
规划		电气	
建筑		园林	
结构		种植	
给排水			

◆ 单位出图章 Company Seal

冠程设计咨询有限公司
GuanCheng Design and consult Co., Ltd

证书编号: A161012756
公路行业（公路）专业甲级
公路行业（特长隧道）专业甲级
公路行业（特大桥梁）专业甲级
公路行业（交通工程）专业乙级
证书编号: A261009077
建筑行业（建筑工程）专业甲级
建筑行业（人防工程）专业乙级
风景园林专项乙级
市政行业（道路工程）专业甲级
市政行业（排水工程）专业甲级
市政行业乙级 水利行业丙级
环境工程（水污染防治工程）甲级
环境工程（固体废物处理处置工程）乙级
电力行业（送电工程、变电工程）专业丙级
农林行业（农业综合开发生态工程、兽医畜牧工程）专业乙级

◆ 签署 Signature

项目负责人	陈涛	陈涛
专业负责人	晏小龙	晏小龙
审 定	王俊学	王俊学
审 核	吴展鹏	吴展鹏
校 对	晏小龙	晏小龙
设 计	张玮	张玮

◆ 工程名称 Project

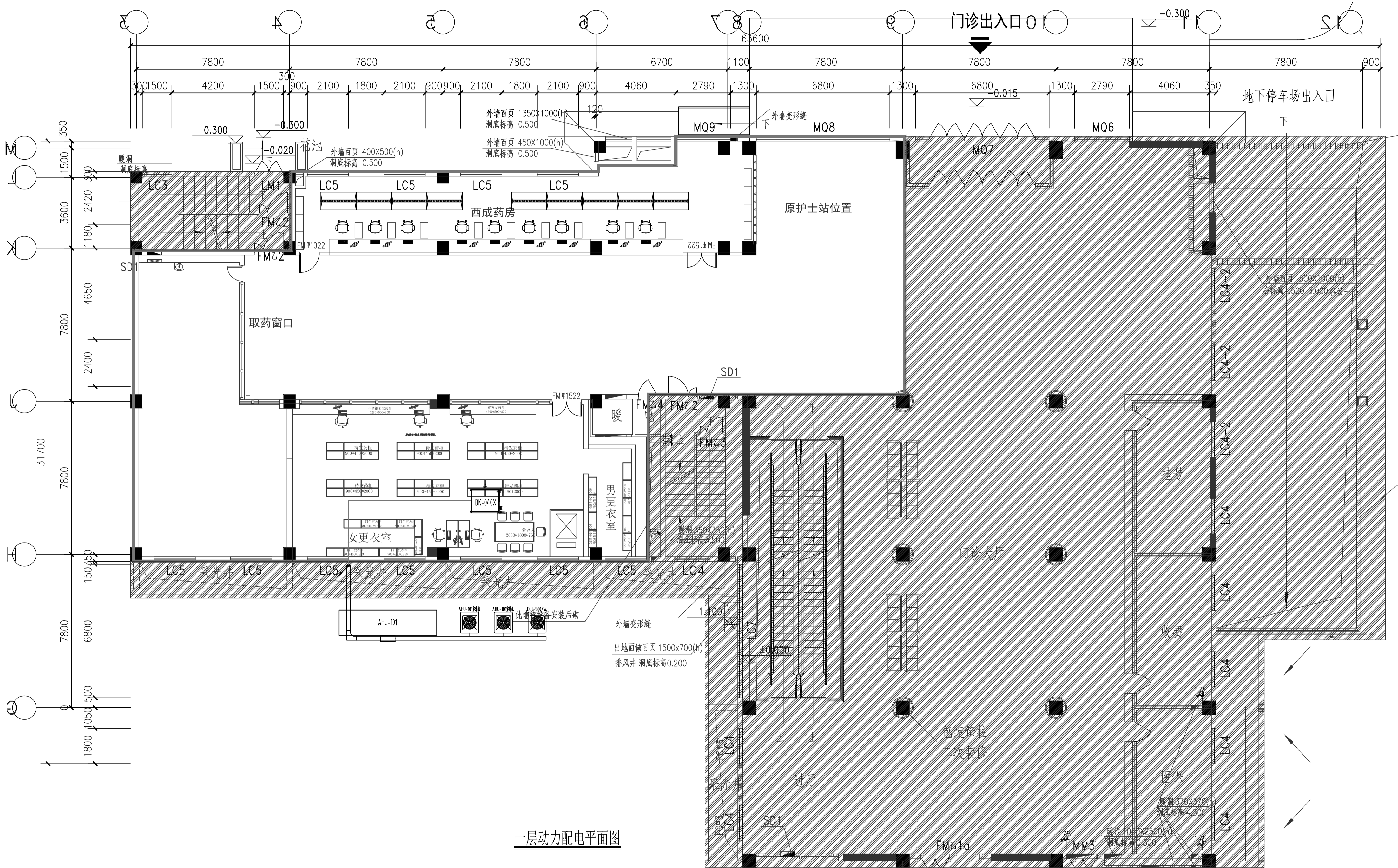
陕西省中医医院门诊
中西药房（库）改造项目

◆ 子项名称 Sub Item

◆ 图纸名称 Title

负一层动力配电平面图

工程号		阶 段	施工图
专 业	电气	图 号	DQ-08
比 例	1:100	日 期	2025.11



一层动力配电平面图

会签

Join Check up

总图		暖通	
规划		电气	
建筑		园林	
结构		种植	
给排水			

单位出图章

Company Seal

冠程设计咨询有限公司

Guancheng Design and consult Co., Ltd

证书编号: A161012756

公路行业（公路）专业甲级
公路行业（特长隧道）专业甲级
公路行业（特大桥梁）专业甲级
公路行业（交通工程）专业乙级

证书编号: A261009077

建筑行业（建筑工程）专业甲级
建筑行业（人防工程）专业乙级
风景园林专项乙级
市政行业（道路工程）专业甲级
市政行业（排水工程）专业甲级
市政行业乙级 水利行业丙级
环境工程（水污染防治工程）甲级
环境工程（固体废物处理处置工程）乙级
电力行业（送电工程、变电工程）专业丙级
农林行业（农业综合开发生态工程、兽医畜牧工程）专业乙级

签署

Signature

项目负责人	陈涛	陈涛
专业负责人	晏小龙	晏小龙
审定	王俊学	王俊学
审核	吴展鹏	吴展鹏
校对	晏小龙	晏小龙
设计	张玮	张玮

工程名称

Project

陕西省中医医院门诊
中西药房（库）改造项目

子项名称

Sub Item

图纸名称

Title

一层动力配电平面图

工程号		阶段	施工图
专业	电气	图号	DQ-10
比例	1:100	日期	2025.11