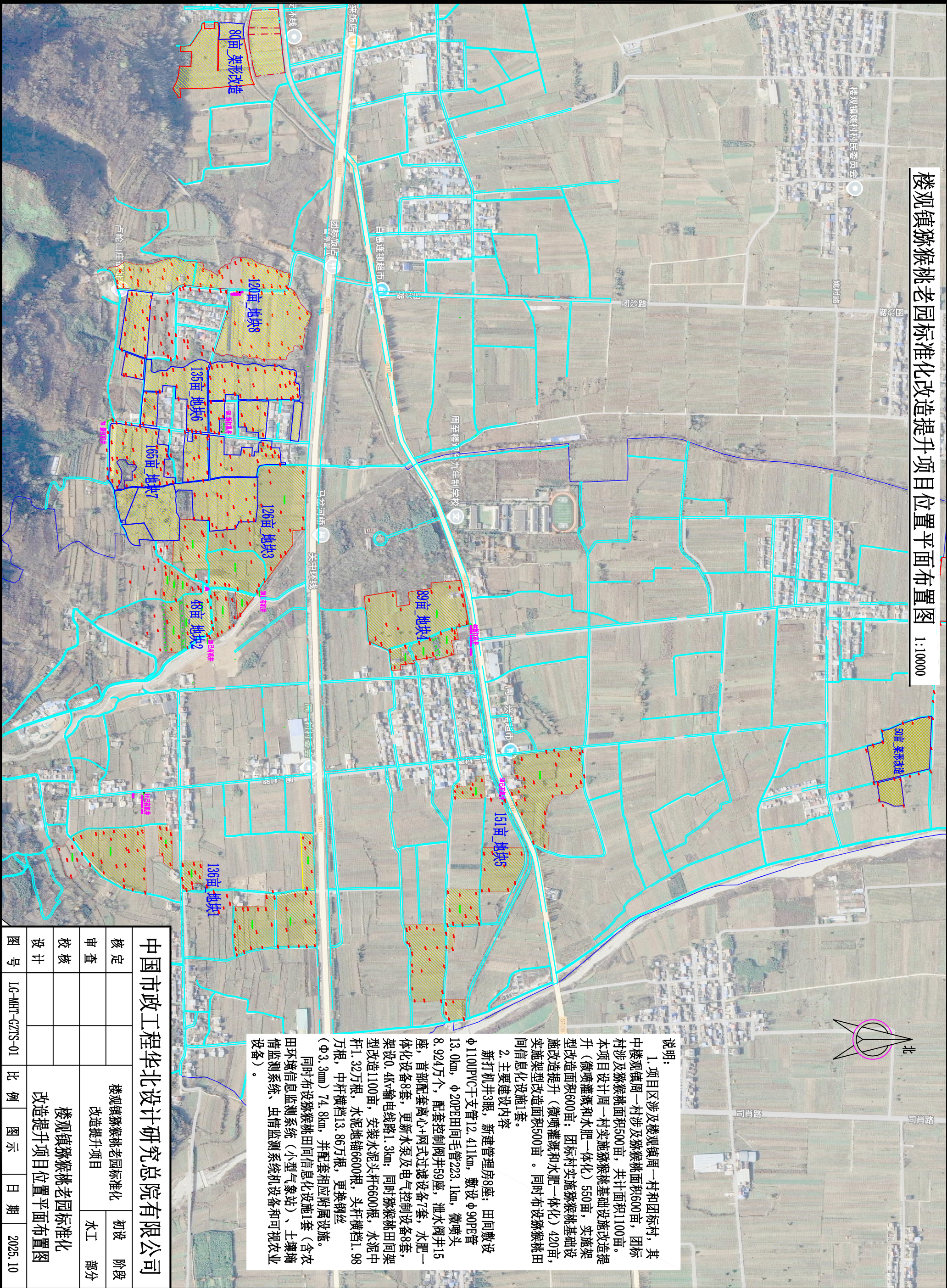


楼观镇猕猴桃老园标准化改造提升项目位置平面布置图 1:10000



说明:

1. 项目区涉及楼观镇周一村和团标村，其中楼观镇周一村涉及猕猴桃面积600亩，团标村涉及猕猴桃面积500亩，共计面积1100亩。本项目设计周一村实施猕猴桃基础设施改造提升（微喷灌溉和水肥一体化）550亩，实施架型改造面积600亩；团标村实施猕猴桃基础设施改造提升（微喷灌溉和水肥一体化）420亩，实施架型改造面积500亩。同时布设猕猴桃田间信息化设施1套。

2. 主要建设内容

新打机井3眼，新建管理房8座；田间敷设 $\phi$ 110UPVC干支管12.411km，敷设 $\phi$ 90PE管13.0km， $\phi$ 20PE田间毛管223.1km，微喷头8.924万个，配套控制阀井59座，泄水阀井15座，首部配套离心+网式过滤设备7套，水肥一体化设备8套，更新水泵及电气控制设备8套，架设0.4KV输电线路1.3km；同时猕猴桃田间架型改造1100亩，安装水泥头杆6600根，水泥中杆1.32万根，水泥地锚6600根，头杆横档1.98万根，中杆横档13.86万根，更换钢丝（ $\phi$ 3.3mm）74.8km，并配套相应附属设施。

同时布设猕猴桃田间信息化设施1套（含农田环境信息监测系统（小型气象站）、土壤墒情监测系统、虫情监测系统机房设备和可视农业设备）。

中国市政工程华北设计研究总院有限公司					
核定			楼观镇猕猴桃老园标准化改造提升项目	初设	阶段
审查				水工	部分
校核			楼观镇猕猴桃老园标准化改造提升项目位置平面布置图		
设计					
图号	LG-MHT-GZTS-01	比例	图示	日期	2025.10