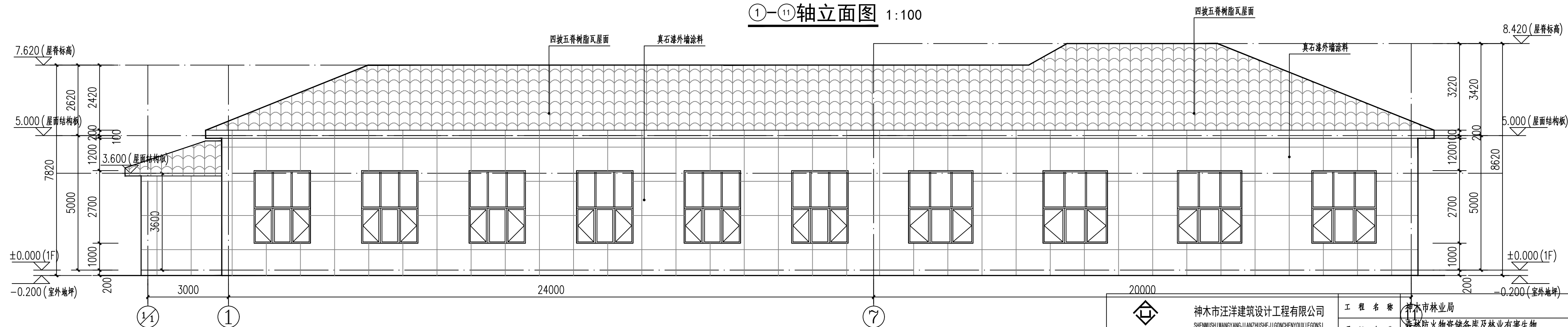
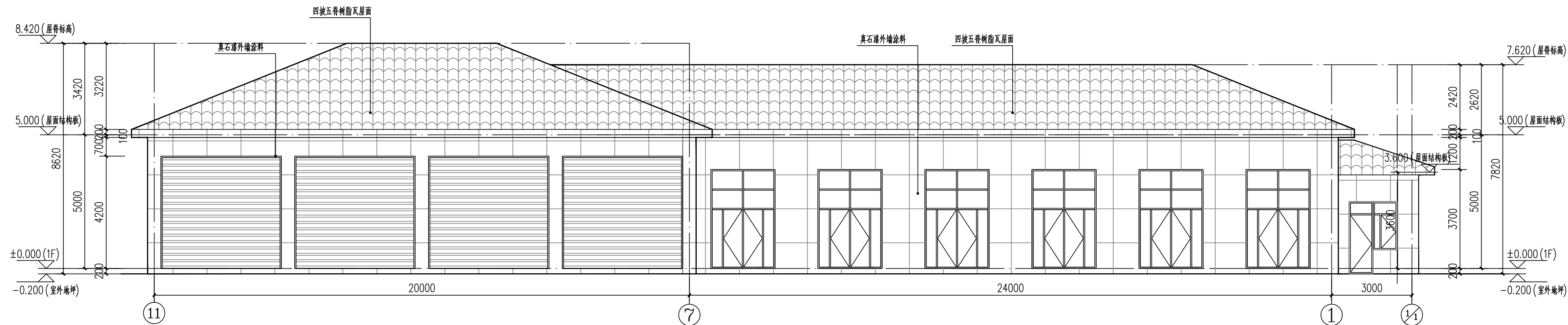
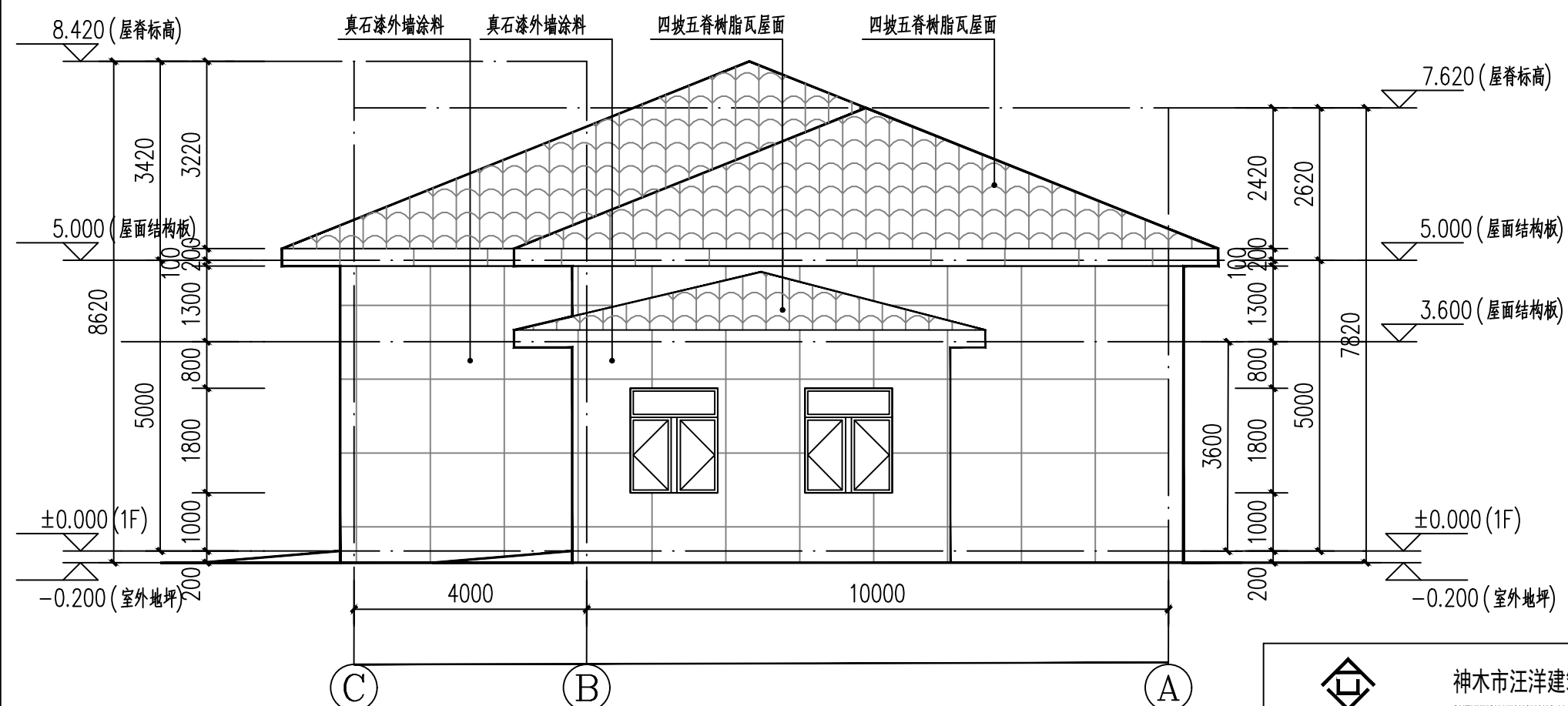
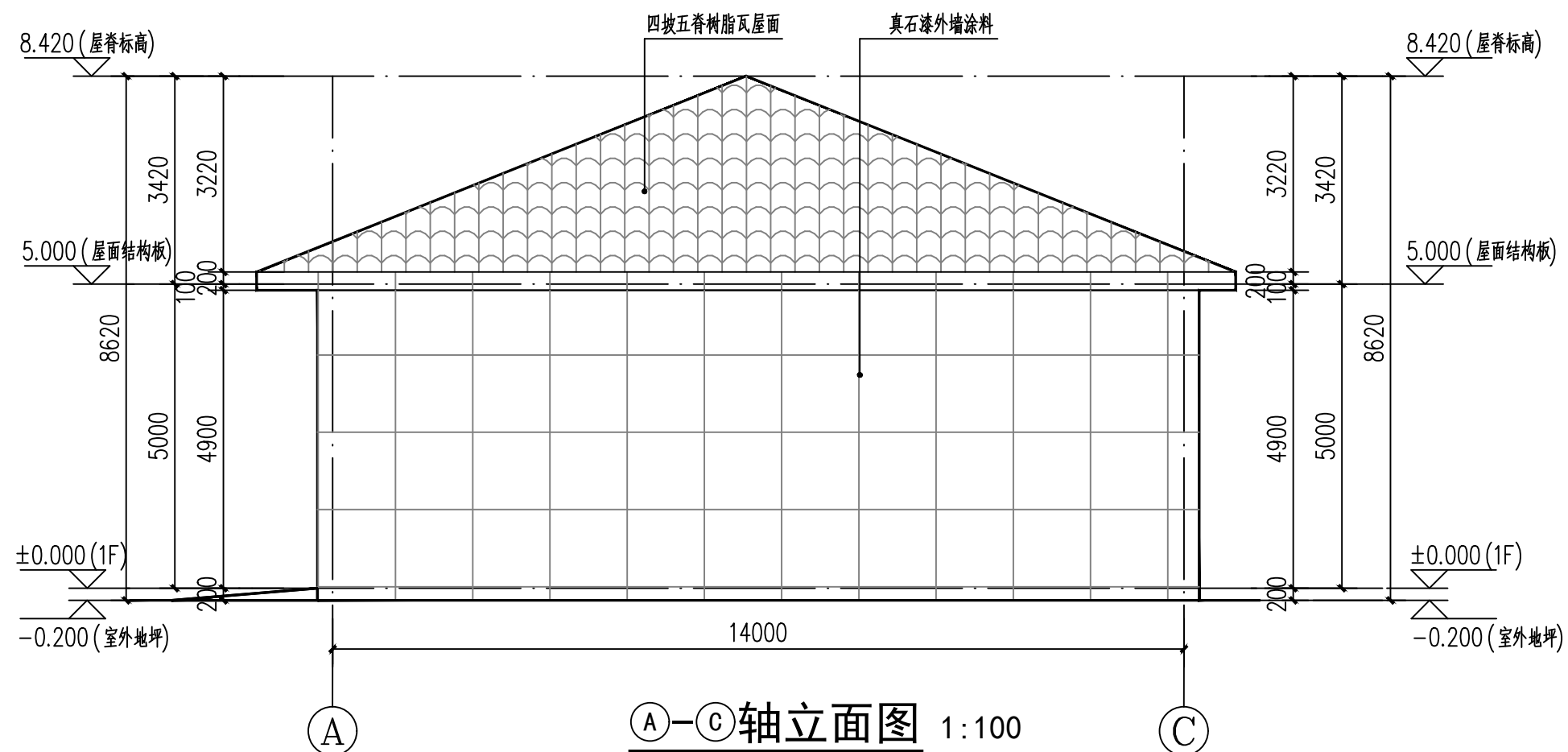


物资库屋面层平面图 1:100

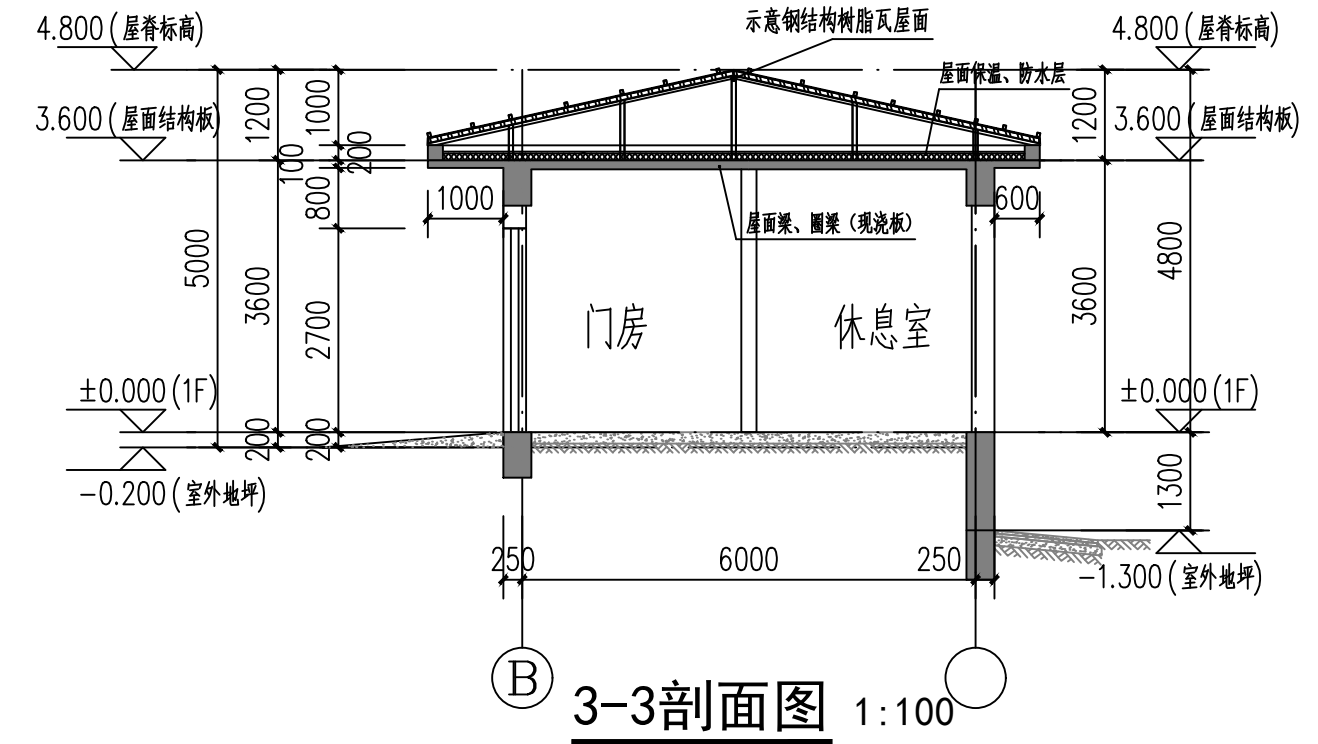
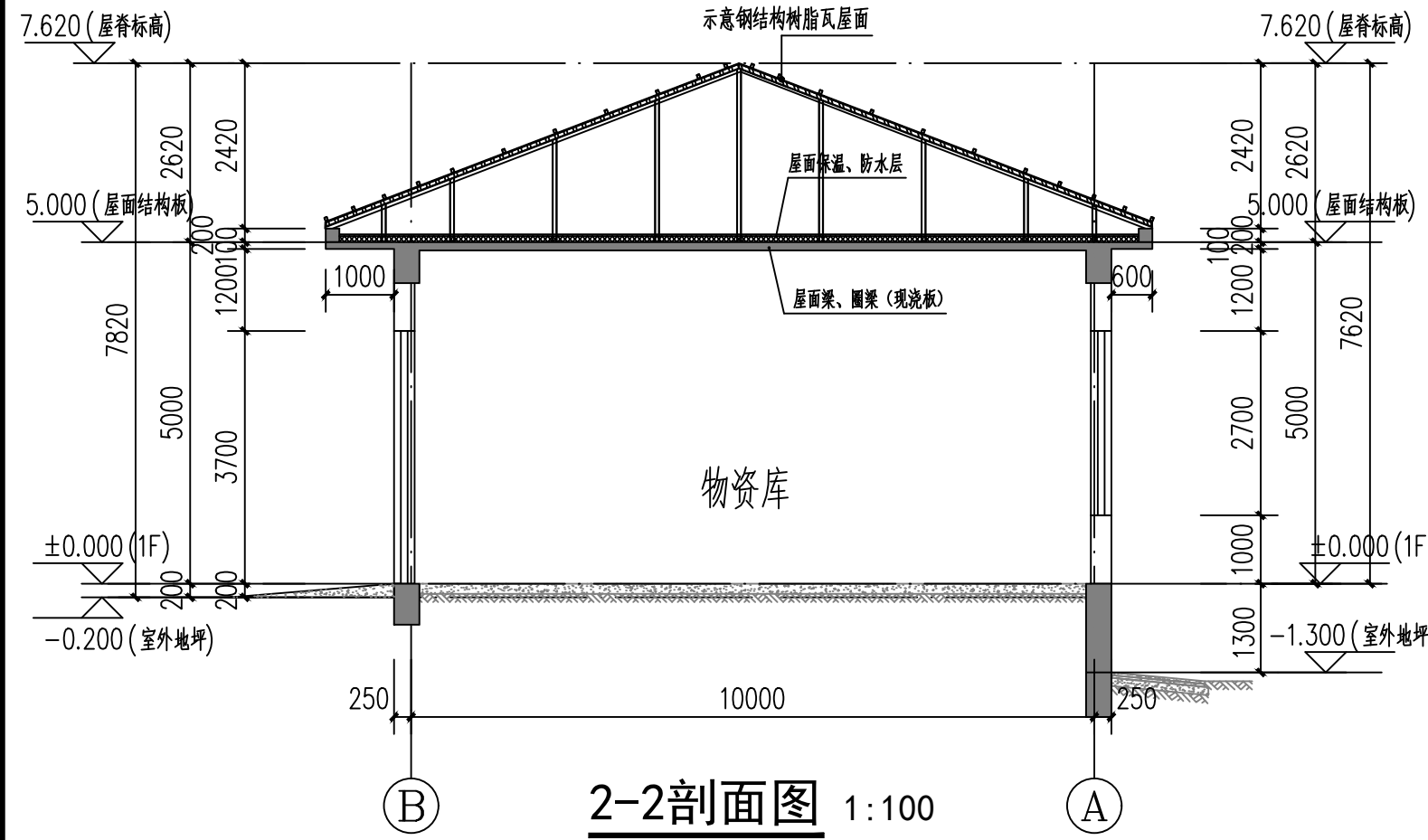
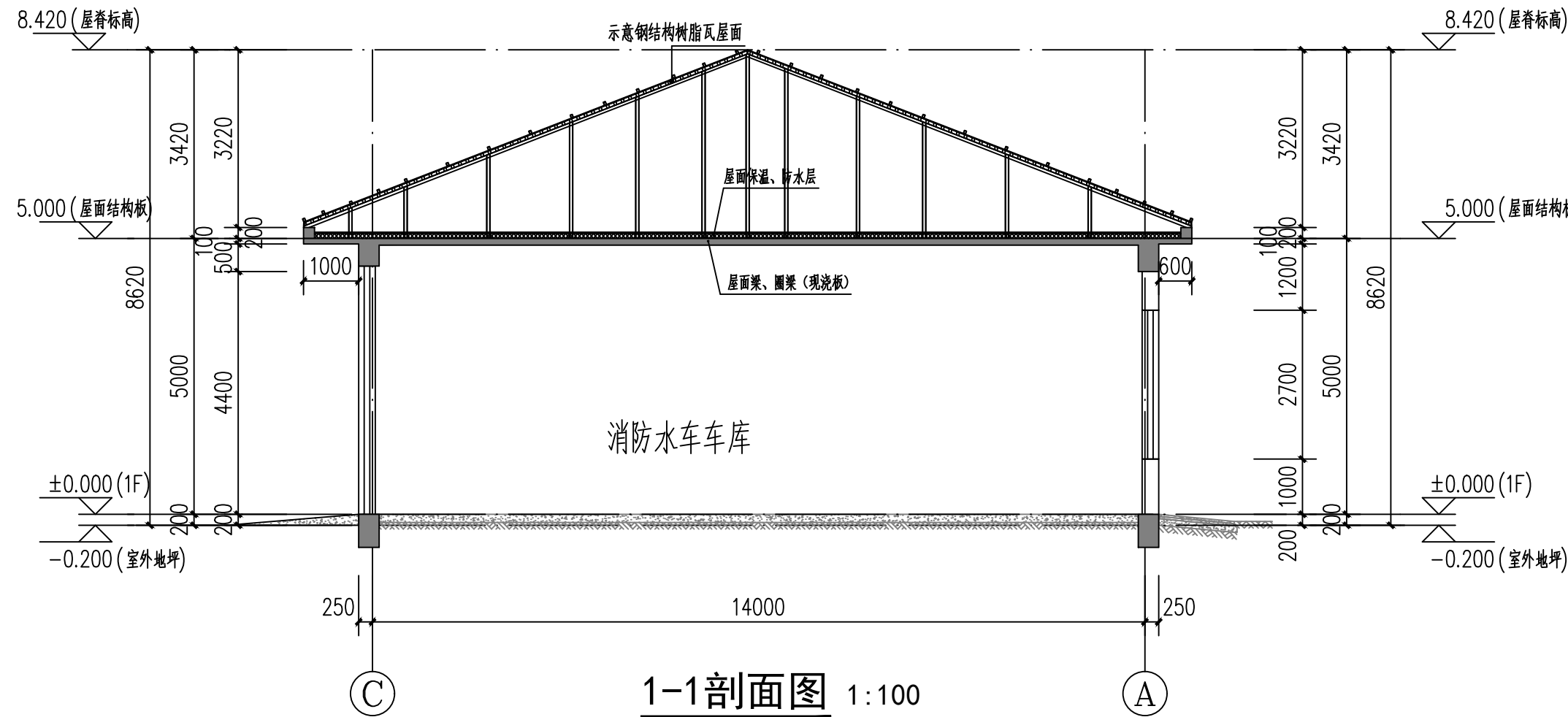
<div><div>神木市汪洋建筑设计工程有限公司 SHENMUSHI WANGYANGJIANZHUSHEJI GONGCHENYOUXI GONGSI</div><div>证书号: A301132440</div></div>				工程名称 神木市林业局		
<div>10</div>				项目名称 森林防火物资储备库及林业有害生物防治检疫物资库建设项目		
项目负责人 李强		设计 尚文龙	<div>物资库屋面层平面图</div>			
工种负责人 张敬梅		绘图 尚文龙				
审定 张敬梅		* 本图版权归神木市汪洋建筑设计工程有限公司所有, 不得用于本工程以外范围。				
校核 李强		* 本图如需修改, 须经设计人同意。 电话: 3744718				
		设计号		WY2025-S03		
		图别		建施		
		图号		P02		
		日期		2025.08.		



<div><div><div><div><div></div><div></div></div><div><div></div><div></div></div></div><div>证书号 A261132440</div></div><div><div>神木市汪洋建筑设计工程有限公司</div><div>SHENMUSHI WANGYANG JI ANZHUSHE JI GONGCHENYIYOUXUE GONGSI</div></div></div>					<div>工程名称</div> <div>神木市林业局</div>		
					<div>项目名称</div> <div>森林防火物资储备库及林业有害生物防治检疫物资库建设项目</div>		
项目负责人	李 强	李强	设 计	尚文龙	郭永	设计号	WY2025-S03
工种负责人	张敬梅	张敬梅	绘 图	尚文龙	郭永	图 别	建 施
审 定	张敬梅	张敬梅	<div>物资库立面图(一)</div> <div><div>● 本图版权归神木市汪洋建筑设计工程有限公司 所有，不得用于本工程以外范围。</div><div>● 本图保留手竣工后方可施工。 电话：3744718</div></div>				
校 核	李 强	李强					



<div></div> <div>神木市汪洋建筑设计工程有限公司</div> <div>SHENMUSHI WANGYANG JI ANZHUOSHE JI GONGCHENYOUX I EGONS I</div> <div>证书号 A261132440</div>						工程名称		神木市林业局	
						项目名称		森林防火物资储备库及林业有害生物防治检疫物资库建设项目	
项目负责人	李 强		设 计	尚文龙				设计号	WY2025-S03
工种负责人	张敬梅		绘 图	尚文龙				图 别	建 施
审 定	张敬梅		* 本图纸版权归神木市汪洋建筑设计工程有限公司 所有， 不得用于本工程以外范围。 * 本图纸需手续齐全方可施工。 电话：.3744718			物资库立面图(二)		图 号	E02
校 核	李 强							日 期	2025.08.



 证书号 A261132440	神木市汪洋建筑设计工程有限公司 SHENMUSHI WANGYANGJIANZHU SHEJIGONGCHENYOUXINGONGSI			工程名称 神木市林业局	
				项目名称 森林防火物资储备库及林业有害生物防治检疫物资库建设项目	
项目负责人	李强	李强	设计	尚文龙	设计号 WY2025-S03
工种负责人	张敬梅	张敬梅	绘图	尚文龙	图别 建施
审定	张敬梅	张敬梅	* 本图纸版权归神木市汪洋建筑设计工程有限公司所有, 不得用于本工程以外范围。 * 本图纸需手续齐全方可施工。 电话: 3744718		
校核	李强	李强			
物资库剖面图					图号 S01
					日期 2025.08.





# 钢结构设计总说明（二）

## 4. 技术条件

- 4.1 本设计中，凡未注明的焊缝均为满焊，焊脚尺寸表6.1确定。
- 4.2 上下翼缘和腹板中的拼接缝位置应错开，并避免与加劲板重合。腹板拼接焊缝与它平行的加劲板至少相距250，对接焊缝用超声波探伤检验焊缝缺陷，并达二级，其余焊缝应达到焊接质量检验的三级标准。
- 4.3 在刚架制作时，应采取合理的工艺，尽量减少由于焊接产生的残余应力，并采用合理的手段校正刚架的误差。
- 4.4 钢结构工程质量检验与评定按《钢结构工程施工质量验收规范》(GB50205-2020)进行。

## 5. 钢结构涂装

- 5.1 钢构件表面应进行表面处理，除锈等级为Sa2.5级，表面处理到涂底漆的时间间隔不应超过6小时。钢结构构件应达到三级防火要求：柱耐火时间达到2小时；梁耐火时间达到1小时，施工时应满足《钢结构防火涂料应用技术规范》CECS24的规定进行。
- 5.4 钢结构在使用过程中，应按《建筑钢结构防腐技术规程》要求定期进行油漆维护，构件经除锈处理后应立即喷涂保养底漆，室外柱脚-0.150以下及室内柱脚0.150以下部分应用C25混凝土包裹，保护层厚度不小于50mm。

## 6. 钢结构制作与加工

- 6.1 钢结构构件制作时，应按照《钢结构工程施工及验收规范》(GB50205-2020)进行制作。
- 6.2 所有钢构件在制作前均放 1:1 施工大样，复核无误后方可下料。
- 6.3 钢材加工前应进行校正，使之平整，以免影响制作精度。
- 6.4 焊接

6.4.1 焊接时应选择合理的焊接工艺及焊接顺序，以减小钢结构中产生的焊接应力和焊接变形。

6.4.2 构件角焊缝厚度范围表6.1

角焊缝的最小焊角尺寸hf 表6.1角焊缝厚度

较厚焊件的厚度 (mm)	手工焊接(hf) (mm)	埋弧焊接(hf) (mm)	较薄焊件的厚度 (mm)	最大焊角尺寸hf (mm)
≤4	4	3	4	5
5~7	4	3	5	6
8~11	5	4	6	7
12~16	6	5	8	10
17~21	7	6	10	12
22~26	8	7	12	14
27~36	9	8	14	17

6.4.3 焊缝质量等级：端板与柱、梁翼缘和腹板的对接焊缝为全熔透坡口焊，质量等级为二级，其他为三级。所有非施工图所示构件拼接用对接焊缝质量应达到二级。

6.5 应保证切割部位准确、切口整齐，切割前应将钢材切割区域表面的铁锈、污物等清除干净，切割后应清除毛刺、熔渣和飞溅物。

## 7 钢结构的运输、检验、堆放

- 7.1 在运输及操作过程中应采取措施防止构件变形和损坏。
- 7.2 结构安装前应对构件进行全面检查：如构件的数量、长度、垂直度，安装接头处螺栓孔之
- 7.3 构件堆放场地应事先平整夯实，并做好四周排水。
- 对已安装就位的刚架应加临时支撑和缆风索等临时固定，防止刚架倾倒。
- 7.4 构件堆放时，应先放置枕木垫平，不宜直接将构件放置于地面上。
- 方可拆除侧向临时支撑。应及时系牢支撑及其他联系构件，保证结构的稳定性。

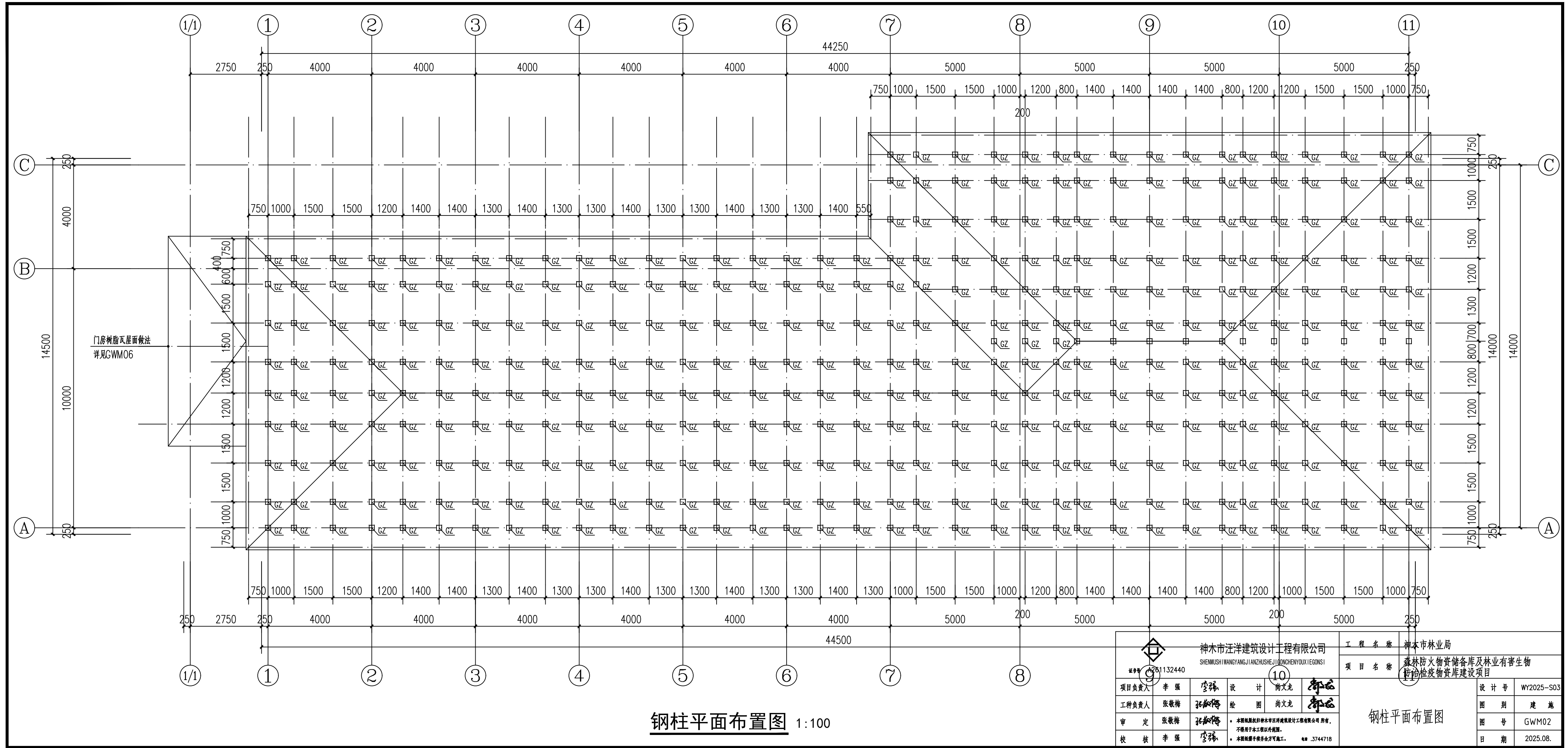
## 8 钢结构安装

- 8.1 结构吊(安)装时，应采取有效措施，确保结构的稳定，并防止产生过大变形。吊装期间如遇大风、台风等不利气候，连接螺栓应逐一检查，以防漏拧或松动。
- 8.2 结构吊装就位后，应进行校正，及时安装支撑、檩条和墙梁。对立柱下部增加侧向临时支撑，待立柱强度达100%后。
- 8.3 结构安装完成后，应详细检查运输，安装过程中涂层的擦伤，并补刷油漆，对所有的的有关要求执行。
- 8.4 所有未标注的剖口对接焊的焊角为45°。
- 8.5 必须保证锚固钢筋与预埋钢板的焊接可靠，预埋钢板定位准确。
- 8.6 不得利用已安装就位的构件起吊其他重物，不得在构件上加焊非设计要求的其他物件。
- 8.7 凡本说明未尽事宜，按照《钢结构工程施工及验收规范》(GB50205-2020)执行。

<div></div> <div>神木市汪洋建筑设计工程有限公司</div> <div>SHENMUSHI WANGYANG JIANZHU SHEJI GONGCHENYOUXINGONGSI</div> <div>证书号 A261132440</div>						工程名称		神木市林业局						
						项目名称		森林防火物资储备库及林业有害生物防治检疫物资库建设项目						
项目负责人		李 强	李强	设	计	尚文龙	李强	钢结构设计总说明（二）			设计号	WY2025-S03		
工种负责人		张敬梅	张敬梅	绘	图	尚文龙	李强				图	别	建 施	
审 定		张敬梅	张敬梅	* 本图纸版权归神木市汪洋建筑设计工程有限公司 所有，不得用于本工程以外范围。 * 本图纸需手续齐全方可施工。 电话：3744718							图	号	GN01	
校 核		李 强	李强								日	期	2025.08.	

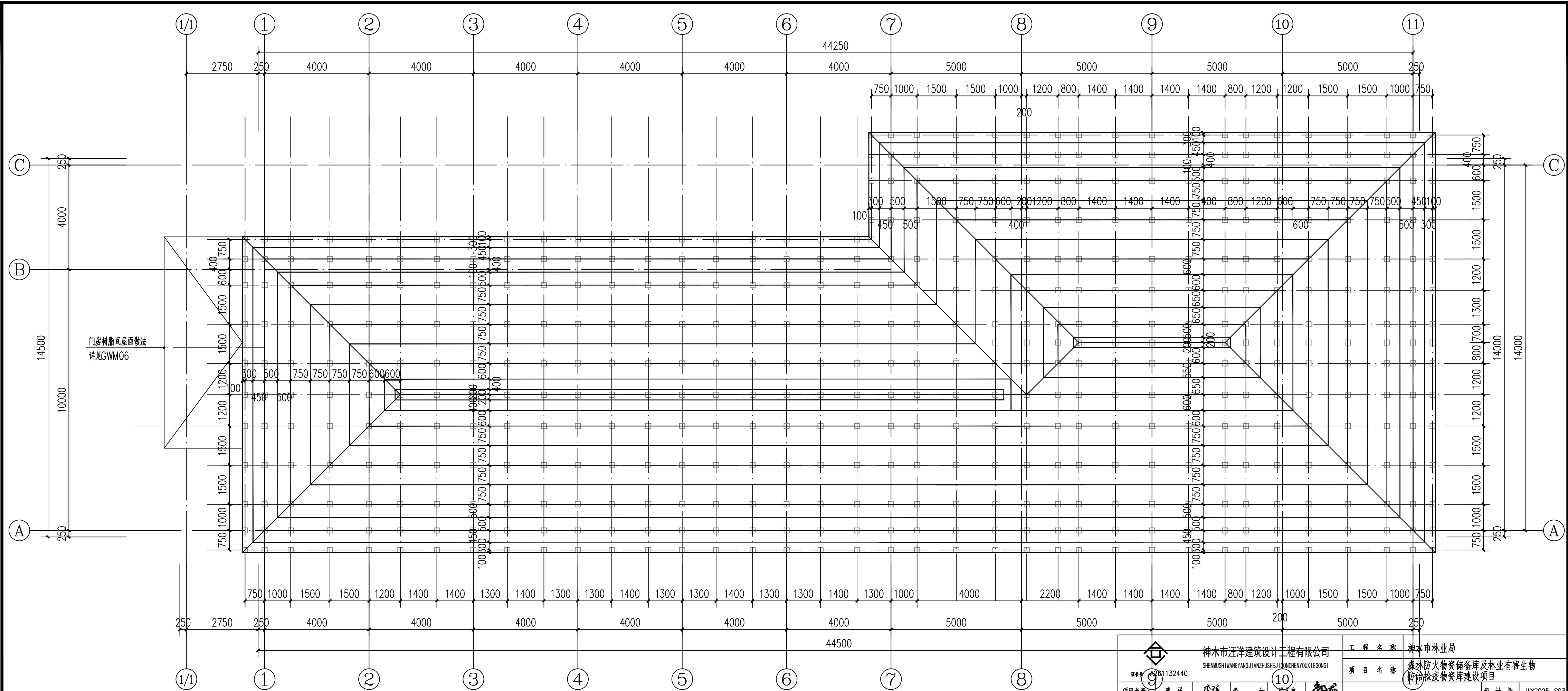






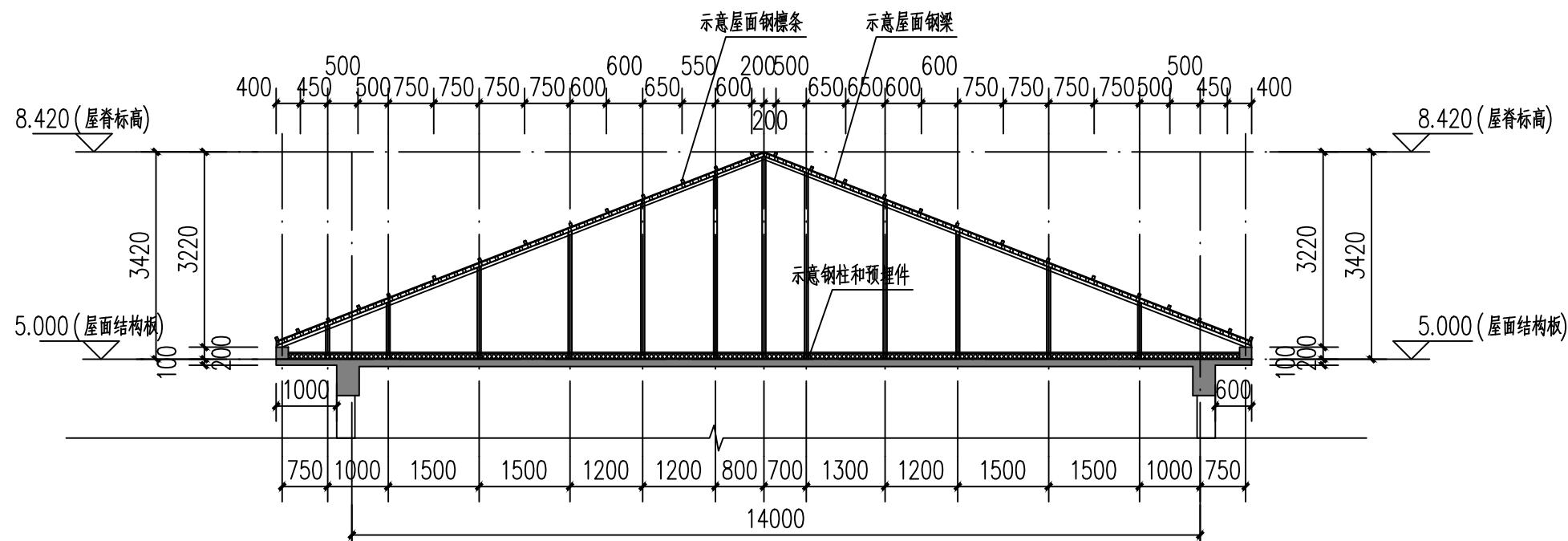


屋面钢檩条平面布置图 1:100

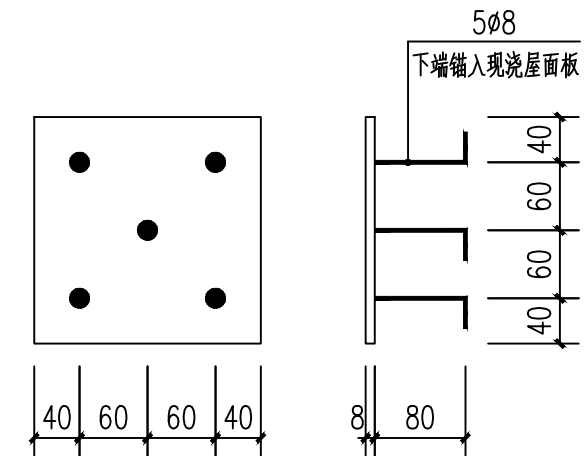


神木市汪洋建筑设计工程有限公司 SHENMUSHI WANGYANG JIANZHU SHEJI GONGCHENYOUXI GONGSI				工程名称 神木市林业局	
证书号 A261132440				项目名称 森林防火物资储备库及林业有害生物防治检疫物资库建设项目	
项目负责人	李强	设计	尚文龙	设计号	WY2025-S03
工种负责人	张敬梅	绘图	尚文龙	图别	建 施
审 定	张敬梅	* 本图版权归神木市汪洋建筑设计工程有限公司所有, 不得用于本工程以外范围。 * 本图按图手签字方可施工。 电话 :3744718		图 号	GWM04
校 核	李强			日 期	2025.08.

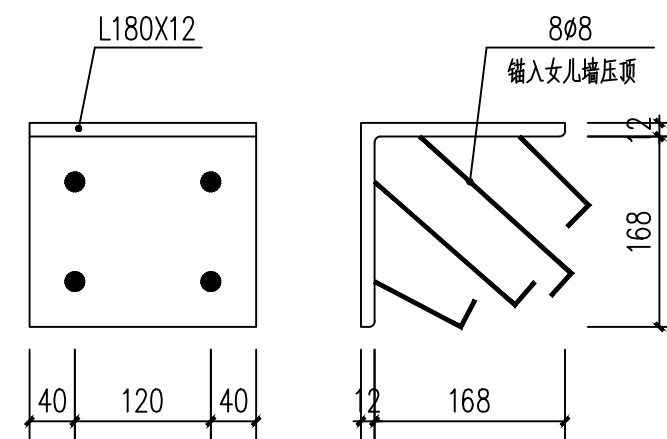
屋面钢檩条平面布置图



1-1剖面图(树脂瓦钢龙骨架示意图) 1:100



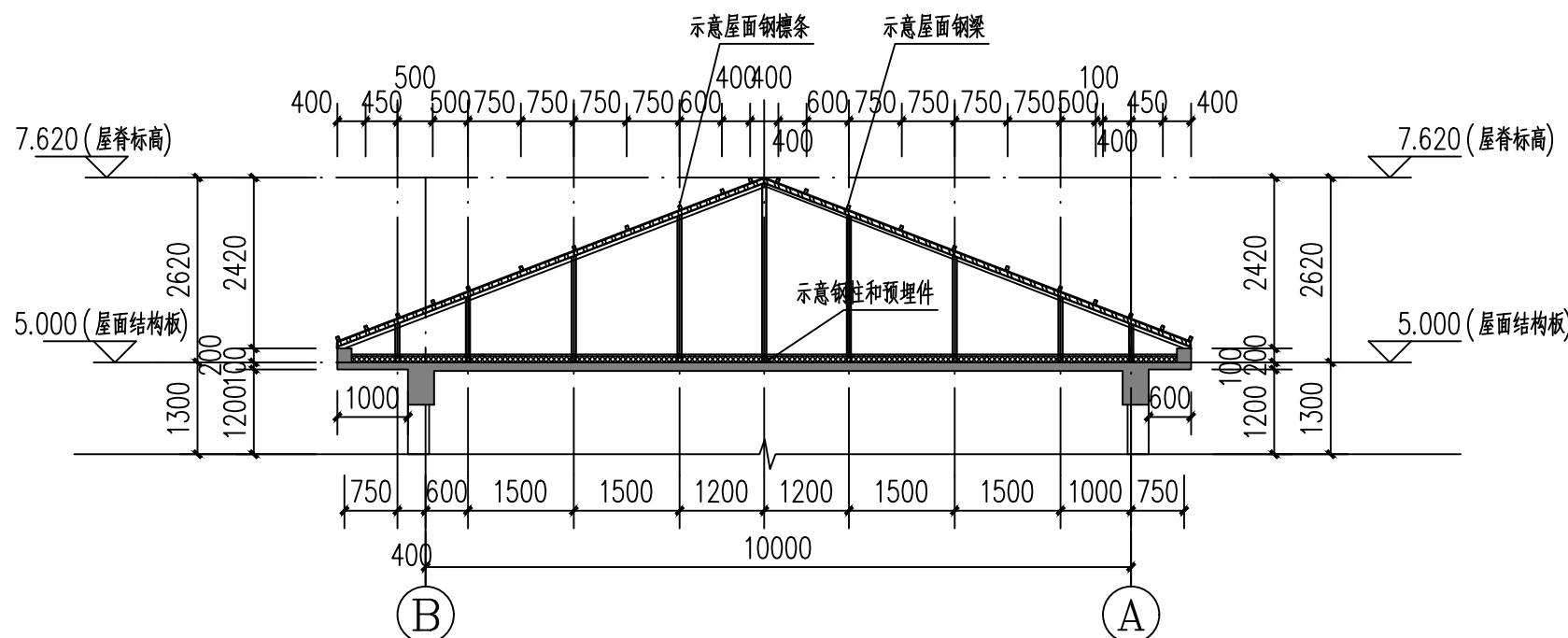
① YM-1




② YM-2

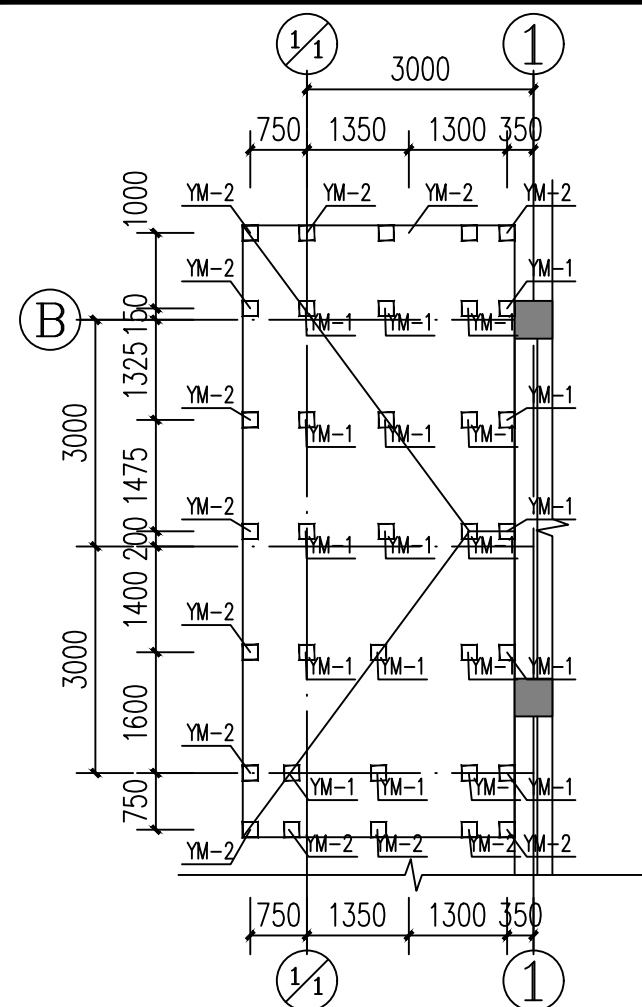
说明:

- 1、立柱规格为矩形钢管60X60X3;
- 2、钢梁规格为矩形钢管80X40X3;
- 3、檩条规格为矩形钢管60X40X2;
- 4、钢材型号为Q345,焊条为E50系列焊条;
- 5、除注明外,图中构件均为焊接,焊缝高度不小于5mm
- 6、本图所用矩形钢管及方钢管均采用热镀锌钢管;

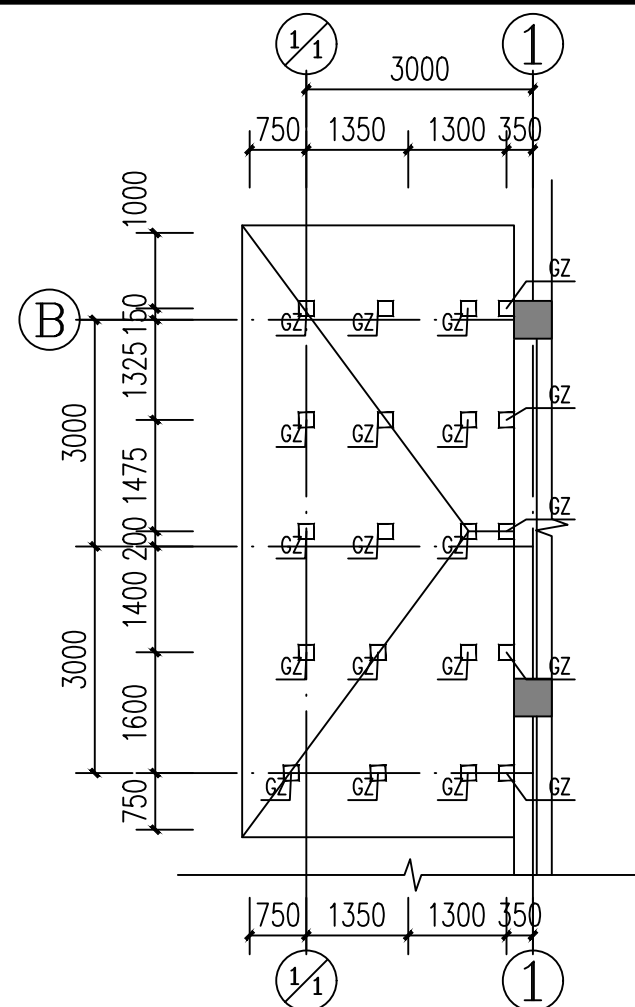


2-2剖面图(树脂瓦钢龙骨架示意图) 1:100

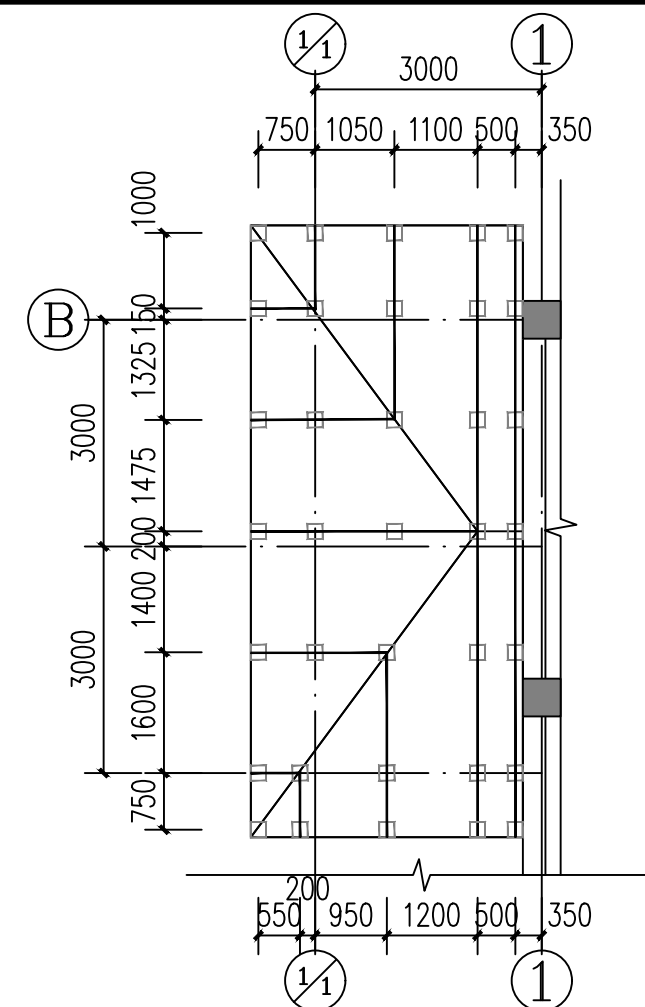
<div></div> <div>神木市汪洋建筑设计工程有限公司</div> <div>SHENMUSHI WANGYANGJIANZHU SHEJI GONGCHENYOUXI GONGSI</div> <div>证书号 A261132440</div>						工程名称		神木市林业局				
						项目名称		森林防火物资储备库及林业有害生物防治检疫物资库建设项目				
项目负责人		李 强	李强	设 计	尚文龙	部	树脂瓦钢龙骨架示意图			设计号	WY2025-S03	
工种负责人		张敬梅	张敬梅	绘 图	尚文龙	部				图 别	建 施	
审 定		张敬梅	张敬梅	● 本图纸版权归神木市汪洋建筑设计工程有限公司 所有，不得用于本工程以外范围。 ● 本图纸需手续齐全方可施工。 电话：3744718						图 号	GWM05	
校 核		李 强	李强							日 期	2025.08.	



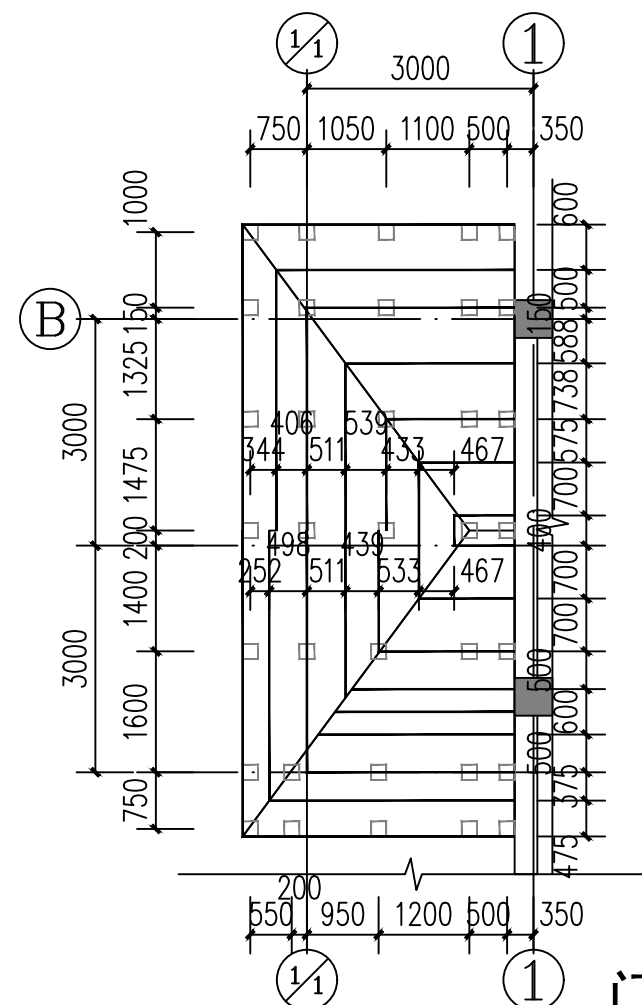
门房屋面预埋件平面布置图 1:100



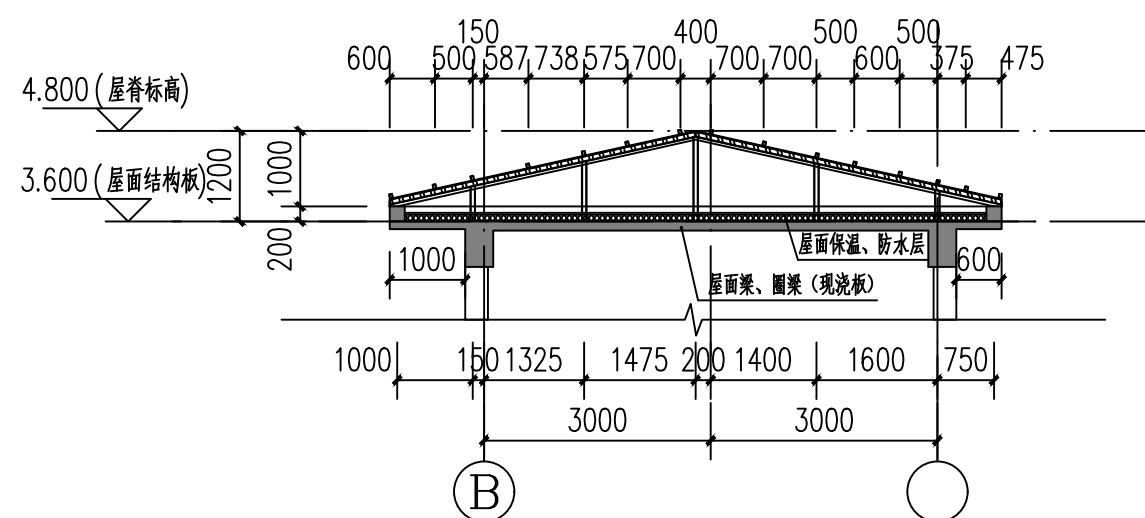
门房屋面钢柱平面布置图 1:100




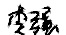

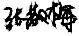


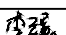
门房屋面钢梁布置图 1:100



门房屋面钢檩条平面布置图 1:100



门房树脂瓦屋面示意图

<div></div> <div>神木市汪洋建筑设计工程有限公司</div> <div>SHENMUSHI WANGYANG JIANZHU SHEJI GONGCHENYOUXINGONGSI</div> <div>证书号 A261132440</div>					工程名称		神木市林业局	
					项目名称		森防防火物资储备库及林业有害生物防治检疫物资库建设项目	
项目负责人	李 强		设 计	尚文龙				
工种负责人	张敬梅		绘 图	尚文龙				
审 定	张敬梅		<div>● 本图纸版权归神木市汪洋建筑设计工程有限公司 所有，不得用于本工程以外范围。</div> <div>● 本图纸需手续齐全方可施工。 电话：3744718</div>					
校 核	李 强							
<div>门房树脂瓦屋面示意图</div>						设计号	WY2025-S03	
						图 别	建 施	
						图 号	GWM06	
						日 期	2025.08.	