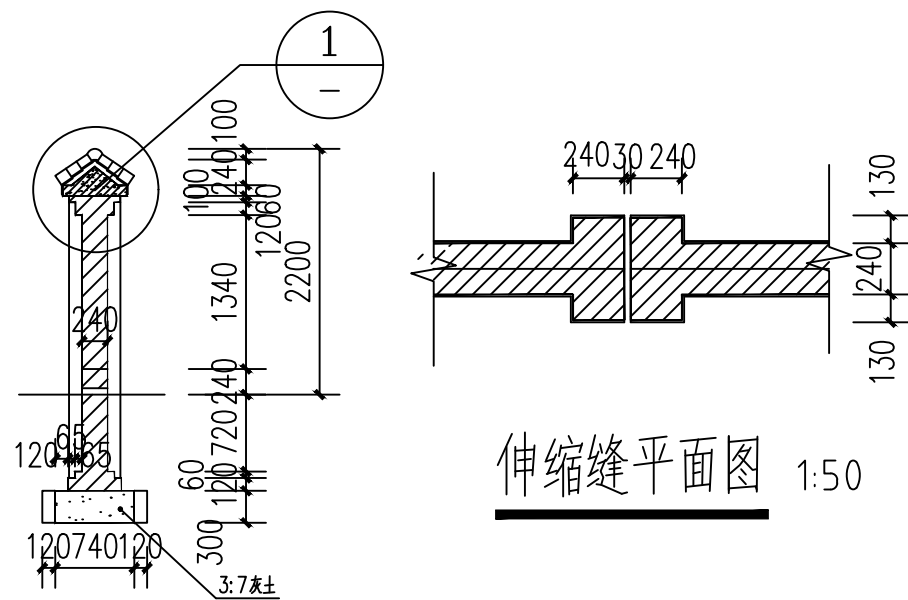


砖围墙平面图 1:100



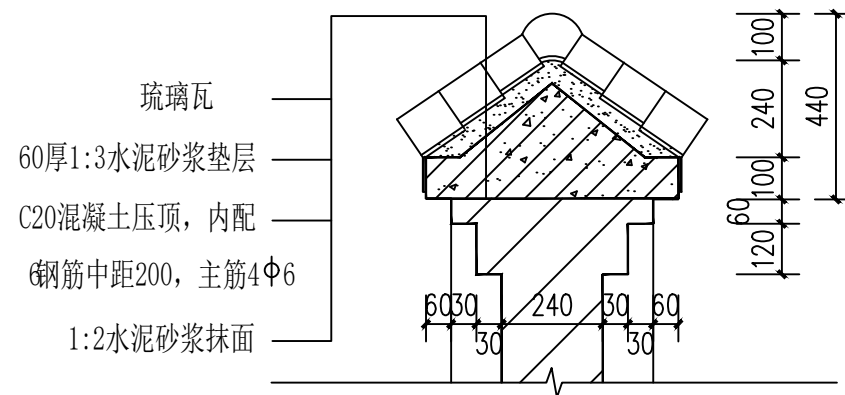
伸缩缝平面图 1:50

围墙设计说明

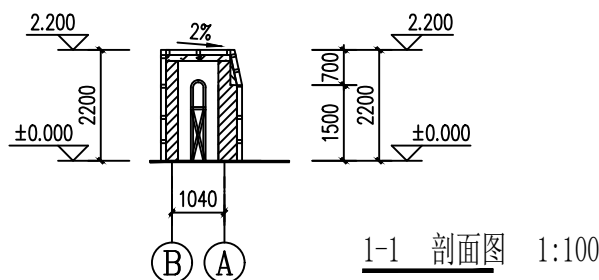
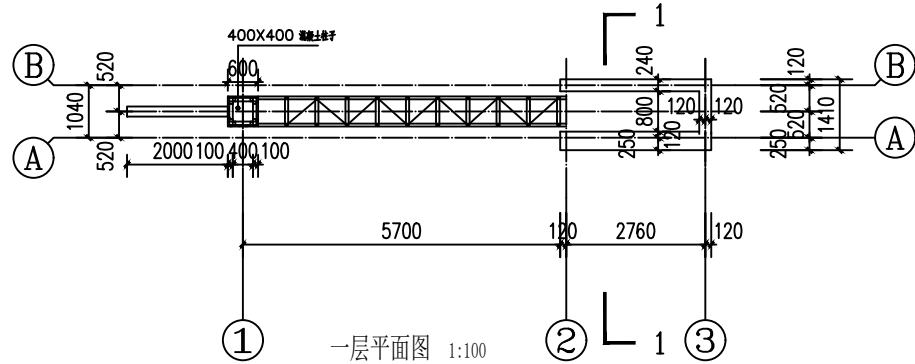
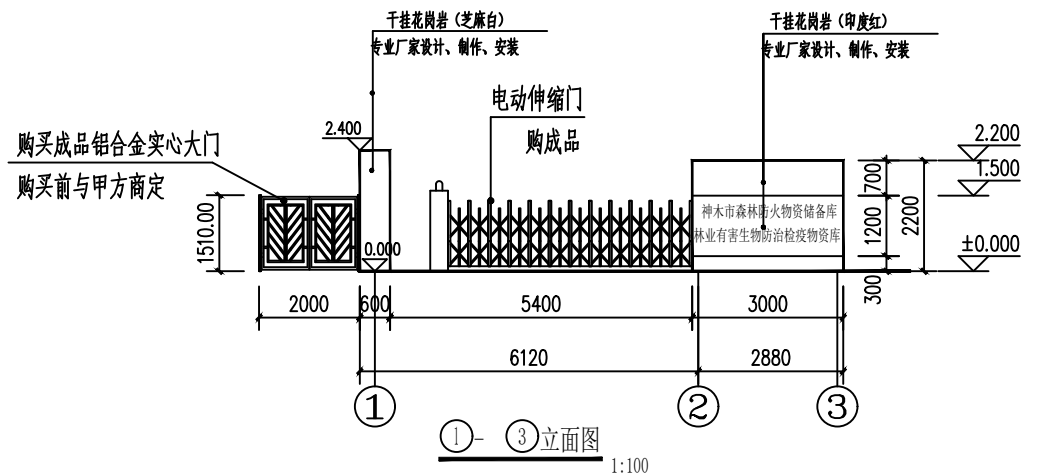
围墙说明:

- 围墙每隔36米设一道伸缩缝,做法见详图。
- 流水洞两间设置一个,洞内壁抹20厚1:2水泥砂浆加5%防水剂。
- 防潮层为20厚1:2水泥砂浆加5%防水剂。
- 围墙地上部分可用不低于MU10的普通烧结砖, M5混合砂浆,地下部分用不低于MU10的普通烧结砖M5.0水泥砂浆。
- 图中未明处按常规方法处理或与设计协调解决。
- 围墙立面采用真石漆涂料饰面。

真石漆涂料饰面

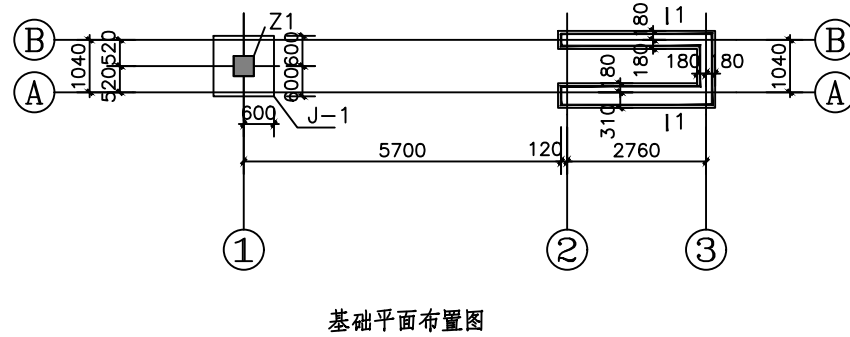
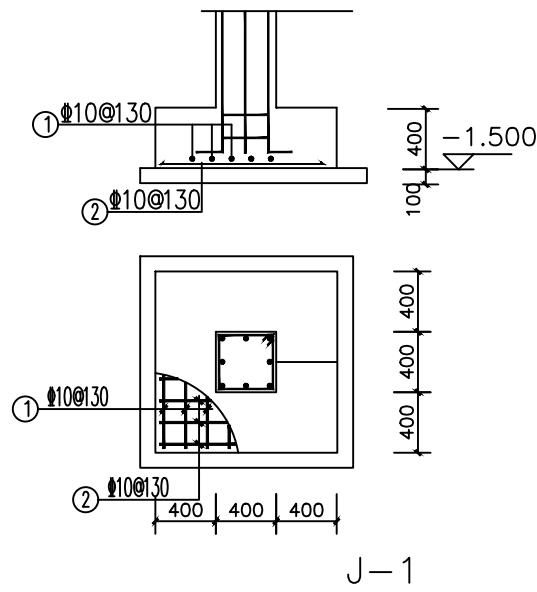


<div><div>证书号 A261132440</div></div> <div>神木市汪洋建筑设计工程有限公司 SHENMUSHI WANGYANG JIANZHU SHEJI GONGCHENYOUXINGONGSI</div>				工程名称 神木市林业局				
				项目名称 森林防火物资储备库及林业有害生物 防治检疫物资库建设项目				
项目负责人	李 强	李强	设 计	尚文龙	做法详图一	设计号	WY2025-S03	
工种负责人	张敬梅	张敬梅	绘 图	尚文龙		图 别	建 施	
审 定	张敬梅	张敬梅	* 本图纸版权归神木市汪洋建筑设计工程有限公司 所有， 不得用于本工程以外范围。 * 本图纸需手续齐全方可施工。 电话 :3744718			图 号	DO1	
校 核	李 强	李强				日 期	2025.08.	



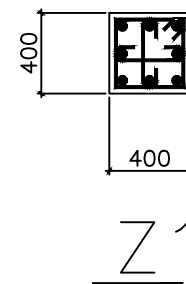
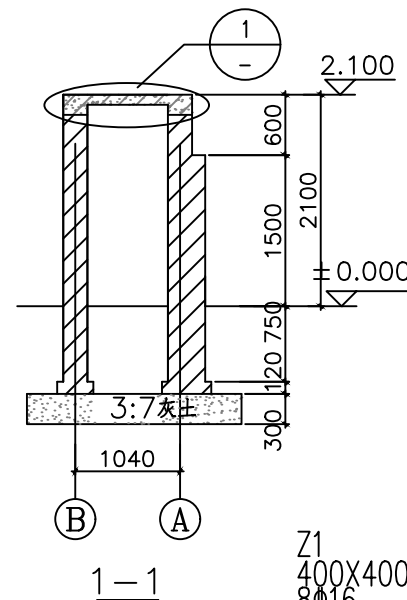
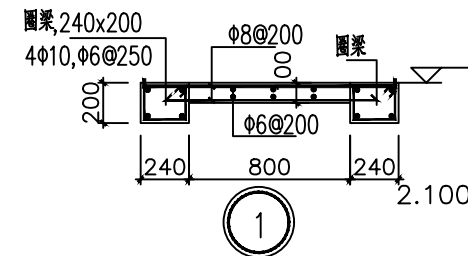
建筑设计总说明

- 本工程±0.000由施工单位和甲方现场确定；
- 各层标注标高为完成面标高（建筑面标高）；
- 本工程标高以m为单位，总平面图以m为单位，其他尺寸以mm为单位；
- 地上部分外墙墙体采用370和240厚Kp1型承重多孔砖，详见平面图，地下部分墙体采用240厚粘土实心砖。
- 干挂花岗岩由专业厂家设计、制作、安装，石材颜色需甲方和施工单位现场确认。
- 电动伸缩门和铝合金实心大门由甲方订购成品，需提前确认高度和伸缩门导轨跨距。
- 200X200X5的镀锌方管，和柱子连接需提前在混凝土柱中预埋预埋件，预埋件选自图集02J401,47页—M—6a。

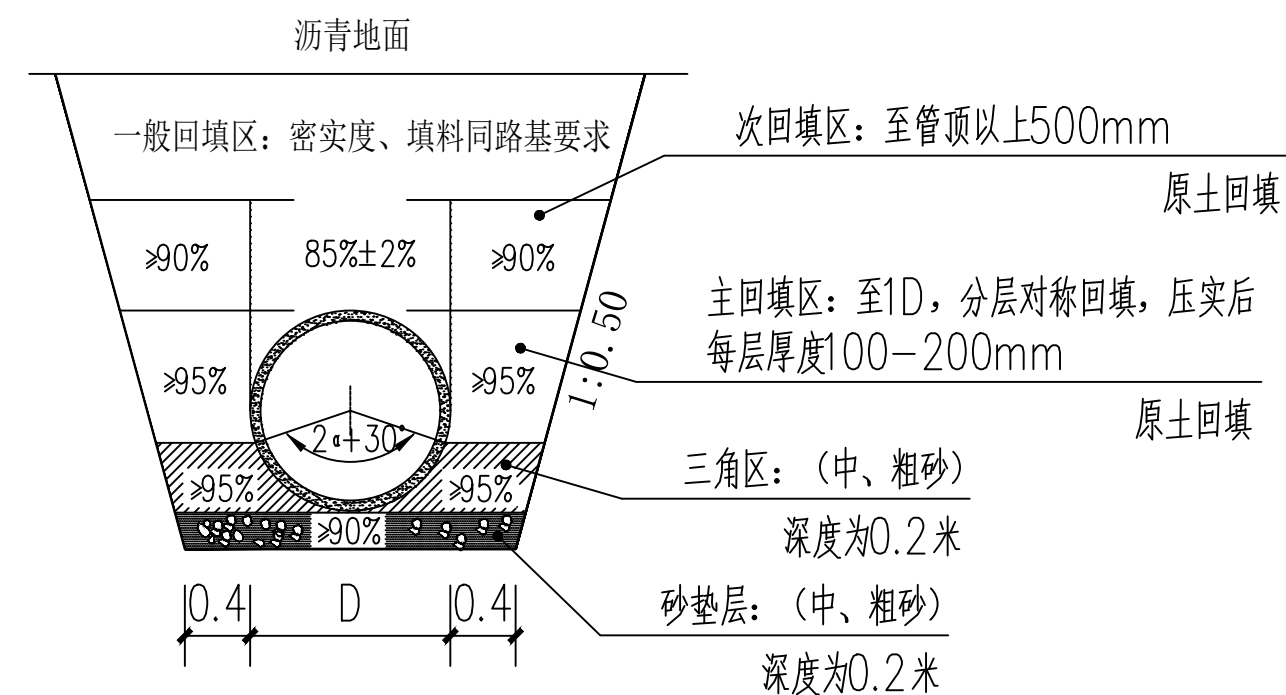
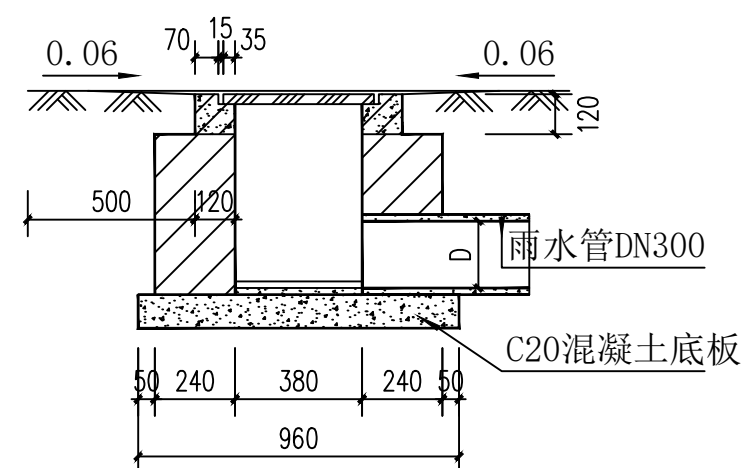
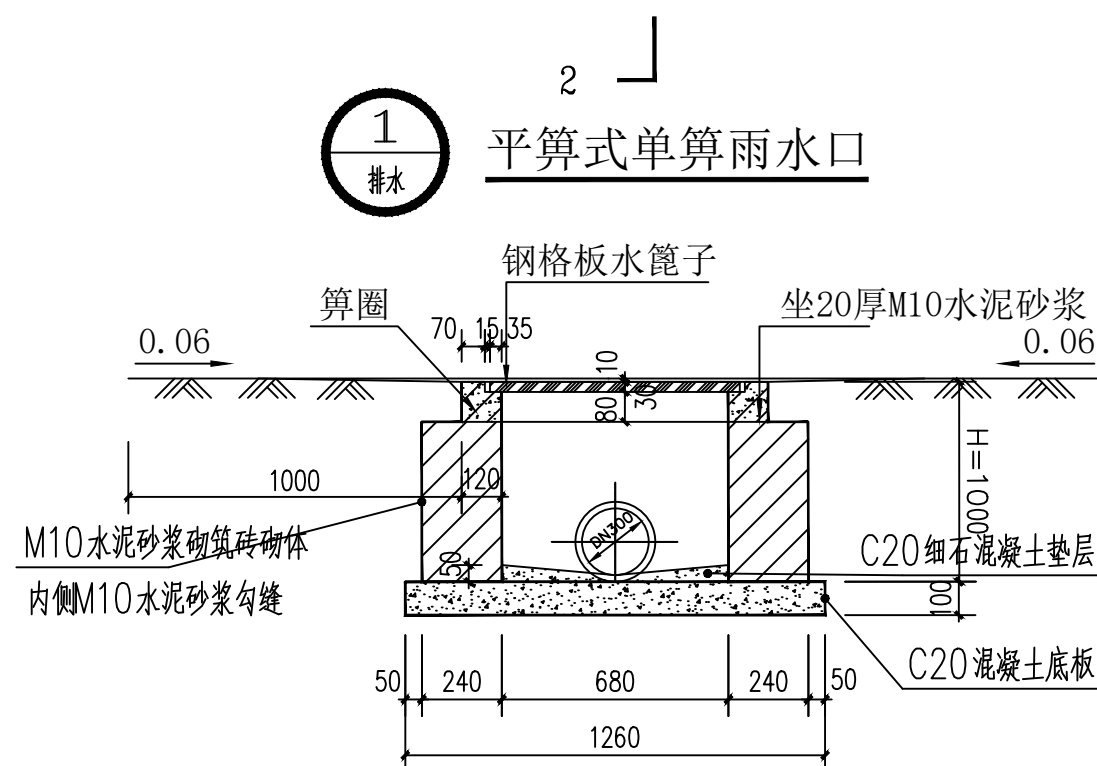
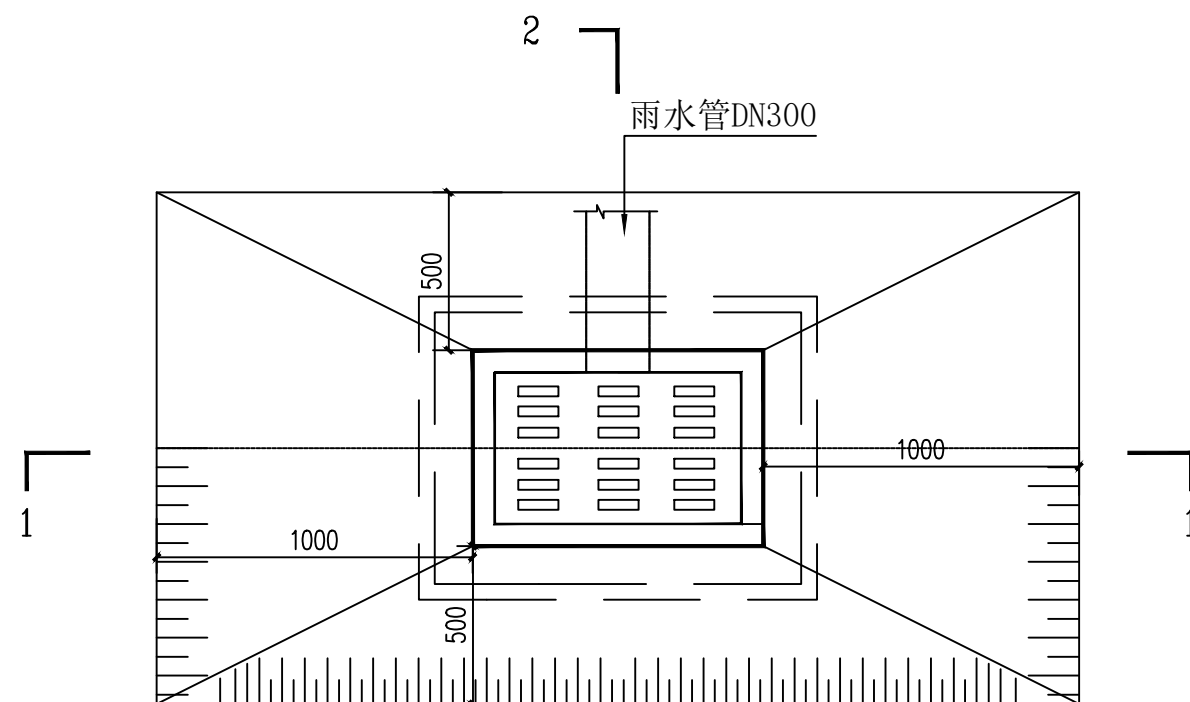





结构设计总说明

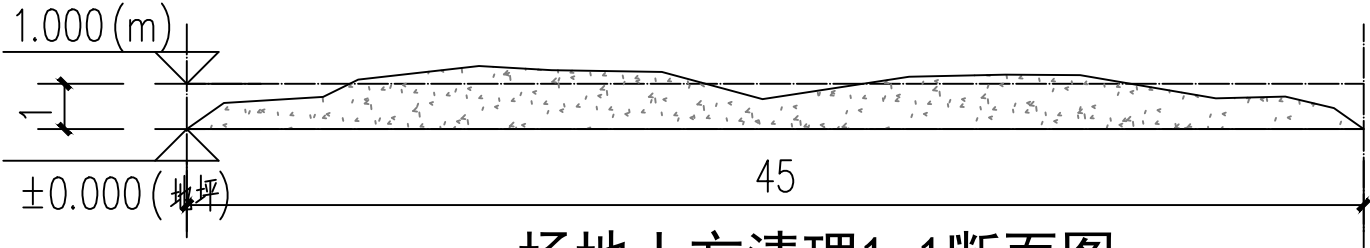
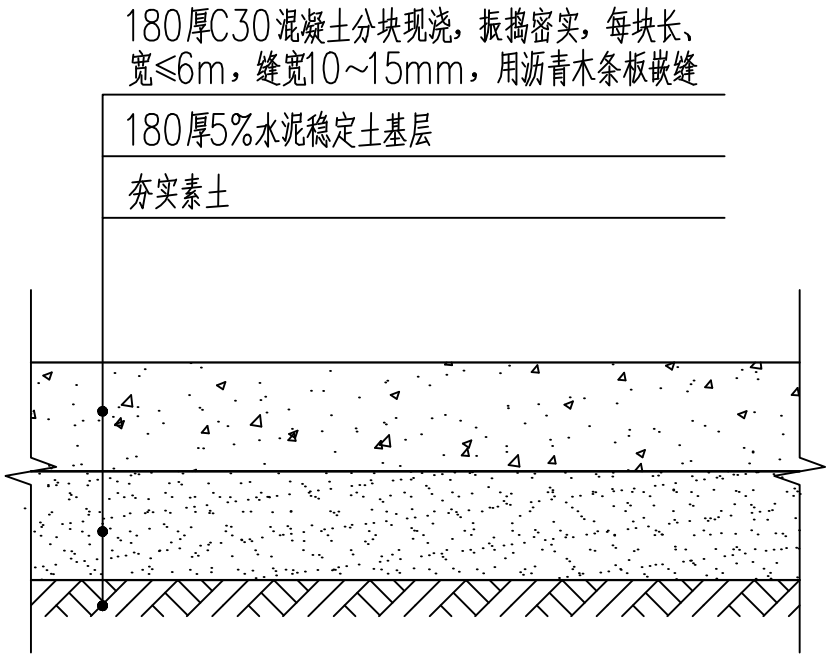
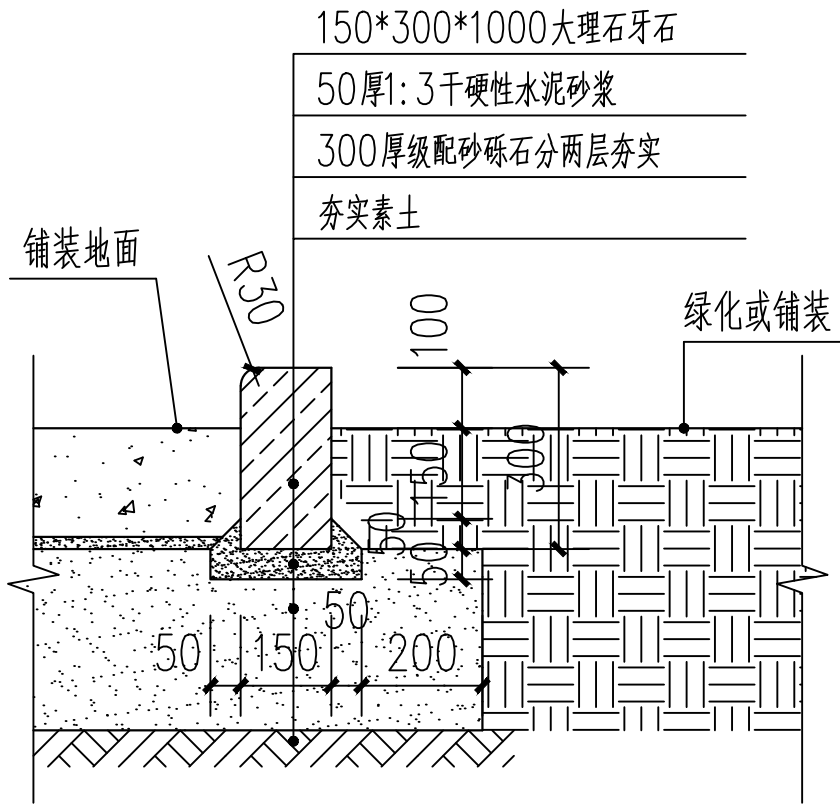
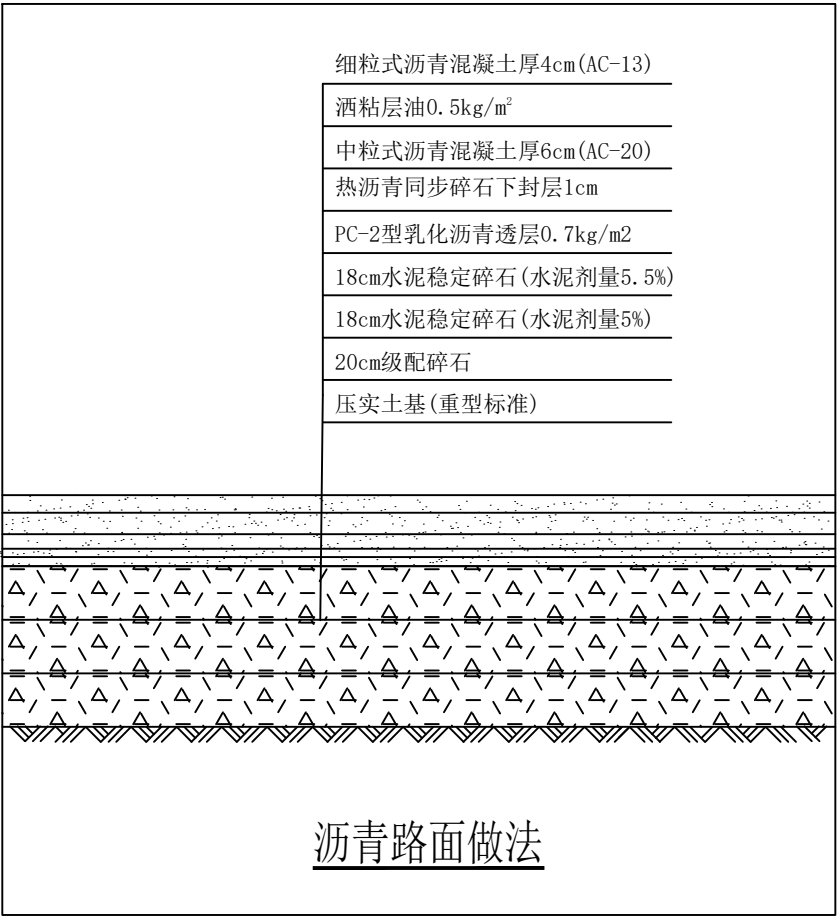
- 砌体：采用MU10实心粘土砖，M10水泥砂浆；
- 砌体施工质量控制等级为B级；
- 混凝土强度等级：基础(DQL)：C25；基础垫层：C25；其余所有现浇构件均为C30；
- 钢筋：Φ为HPB300级钢筋，Φ为HRB400钢筋；
- 钢筋强度标准值的最小保证率不小于95%。



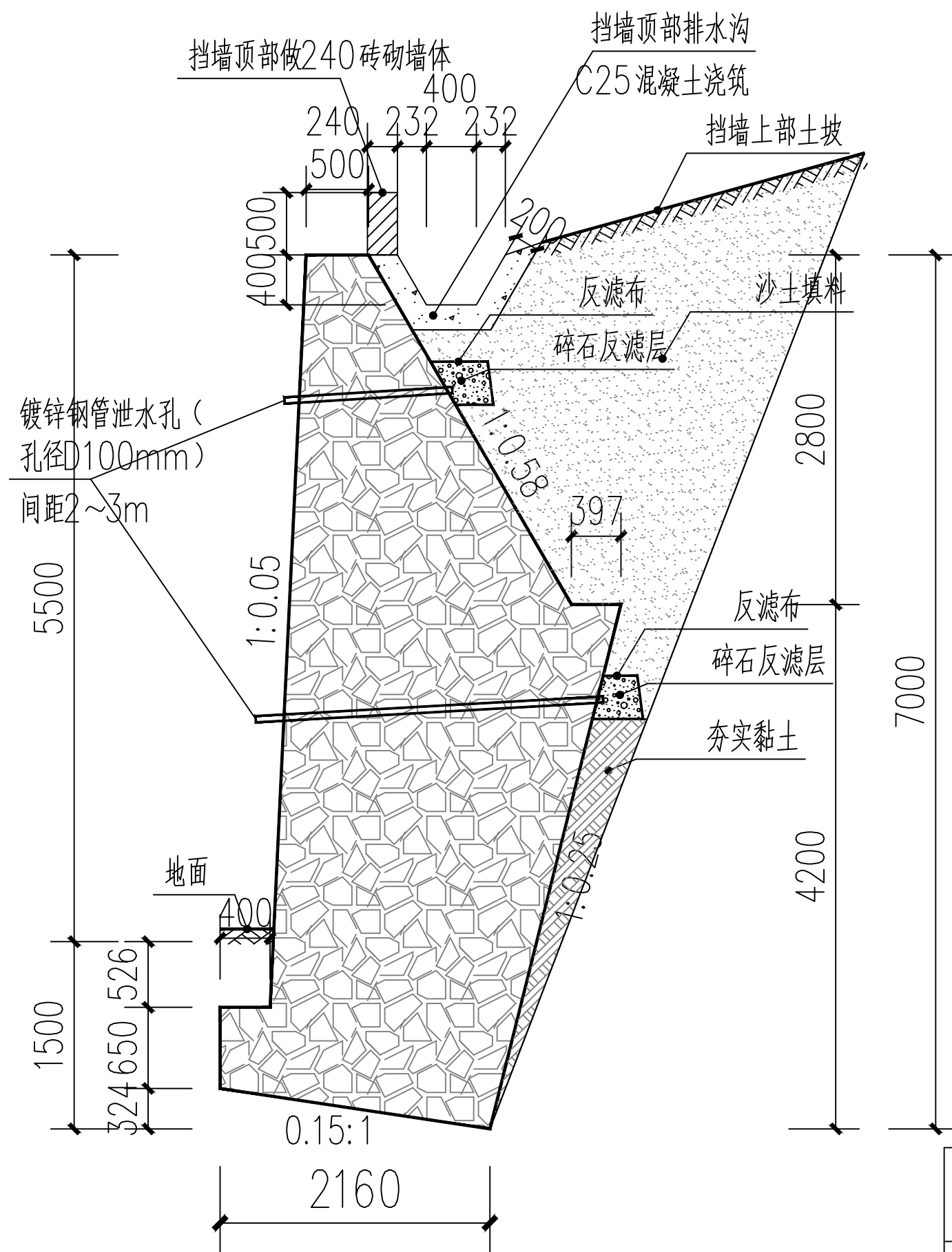
<div></div> <div>神木市汪洋建筑设计工程有限公司</div> <div>SHENMUSHI WANGYANGJIANZHUSHEJI GONGCHENYOUXINGONGSI</div> <div>证书号 A261132440</div>					工程名称		神木市林业局				
					项目名称		森林防火物资储备库及林业有害生物防治检疫物资库建设项目				
项目负责人	李 强	李强	设 计	尚文龙	做法详图二			设计号	WY2025-S03		
工种负责人	张敬梅	张敬梅	绘 图	尚文龙				图 别	建 施		
审 定	张敬梅	张敬梅	* 本图纸版权归神木市汪洋建筑设计工程有限公司 所有， 不得用于本工程以外范围。 * 本图纸需手续齐全方可施工。 电话 3744718					图 号	D02		
校 核	李 强	李强						日 期	2025.08.		



 <div> 神木市汪洋建筑设计工程有限公司 SHENMUSHI WANGYANG JIANZHU SHEJI GONGCHENYOUXIE GONGSI </div>					工程名称		神木市林业局	
证书号 A261132440					项目名称		森林防火物资储备库及林业有害生物防治检疫物资库建设项目	
项目负责人	李强		设计	尚文龙		做法详图三	设计号	WY2025-S03
工种负责人	张敬梅		绘图	尚文龙			图别	建施
审 定	张敬梅		<ul style="list-style-type: none"> • 本图版权归神木市汪洋建筑设计工程有限公司所有，不得用于本工程以外范围。 • 本图纸需手续齐全方可施工。 电话：3744718 				图号	D03
校 核	李强						日期	2025.08.




<div></div> <div>神木市汪洋建筑设计工程有限公司</div> <div>SHENMUSHI WANGYANGJIANZHU SHEJIGONGCHENYOUXI GONGSI</div> <div>证书号 A261132440</div>					工 程 名 称		神木市林业局		
					项 目 名 称		森林防火物资储备库及林业有害生物防治检疫物资库建设项目		
项目负责人	李 强		设 计	尚文龙		做法详图四		设 计 号	WY2025-S03
工种负责人	张敬梅		绘 图	尚文龙				图 别	建 施
审 定	张敬梅		* 本图纸版权归神木市汪洋建筑设计工程有限公司 所有，不得用于本工程以外范围。 * 本图纸需手续齐全方可施工。 电话：.3744718					图 号	D04
校 核	李 强							日 期	2025.08.

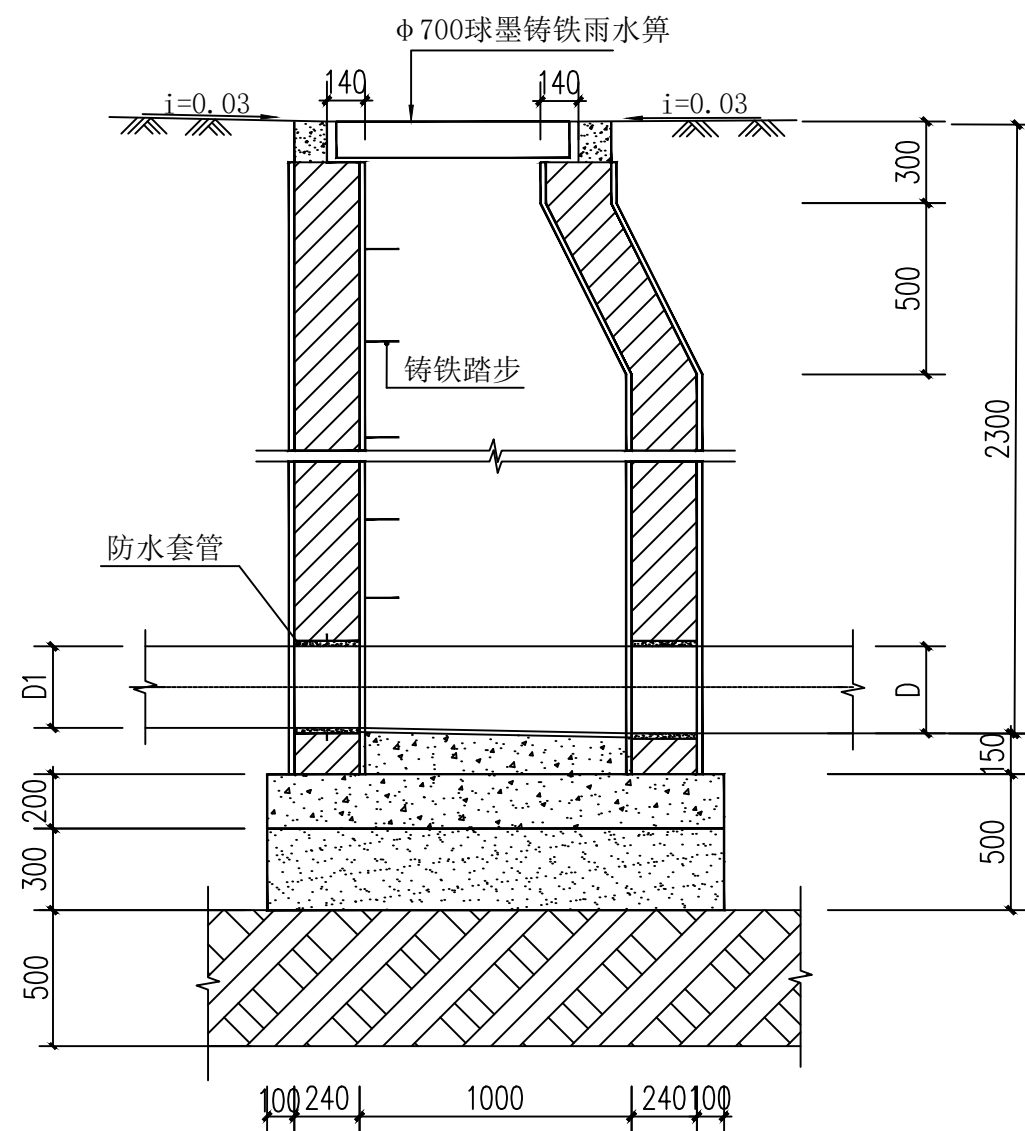


毛石挡墙相关说明:

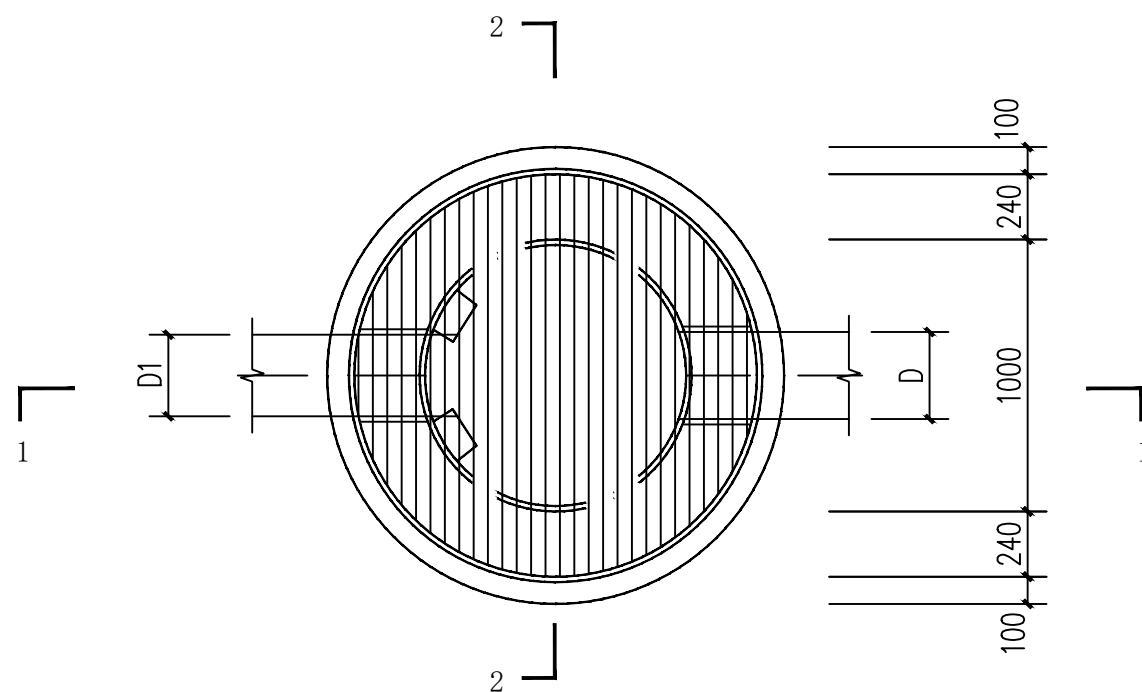
- 1、因无地勘资料，暂按新建挡墙基础底面为原状土层，未经修正地基承载力特征值为150kPa；
- 2、挡墙具体尺寸详见图集17J7008—124页，HJB7型，带扩展基础；
- 3、毛石强度不小于MU30，挡墙墙身及基础均采用M7.5水泥砂浆筑。在强度达到75%以上时，墙背填料分层填筑夯实。墙背填料压实度不小于96%，以确保墙身稳定；
- 4、挡土墙应分段砌筑，墙体间隔10—15米设置沉降伸缩缝一道，缝内用沥青麻絮嵌塞。在地形、地质变化及墙高变化较大处，应设置沉降缝，缝宽2~3cm；
- 5、高出地面0.3m以上设置内径10cm的镀锌钢管泄水孔，孔距为2~3m，呈梅花型布置。泄水孔进口部分采用渗水土工布包裹；
- 6、墙背填料地面线以上部分宜选用透水性较好的沙土或砾石，详细做法见图集17J008中17页；
- 7、扩展基础做法详见图集17J008；
- 8、其它未详尽处见图集17J008。
- 9、排水沟自北向南找坡3%。

挡墙断面图

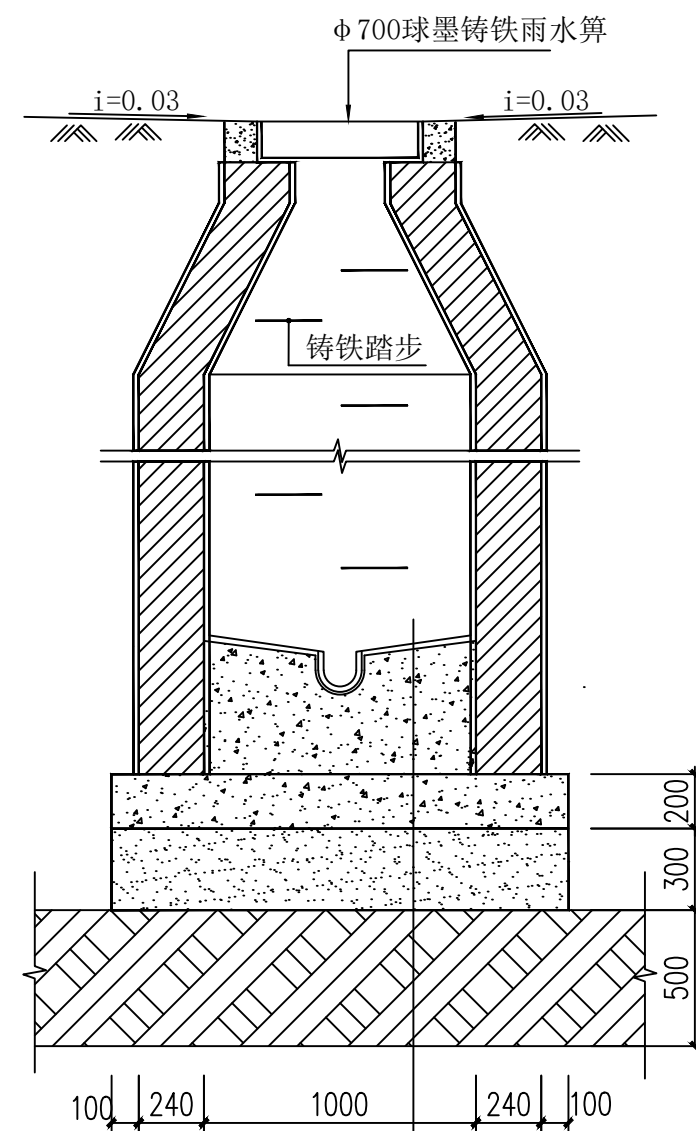
<div></div> <div>神木市汪洋建筑设计工程有限公司</div> <div>SHENMUSHI WANGYANG JI ANZHUSHEJI GONCHENYOUXI EGONS I</div> <div>证书号 A261132440</div>					工程名称		神木市林业局		
					项目名称		森林防火物资储备库及林业有害生物防治检疫物资库建设项目		
项目负责人	李 强	李强	设 计	尚文龙	做法详图五		设计号	WY2025-S03	
工种负责人	张敬梅	张敬梅	绘 图	尚文龙			图 别	建 施	
审 定	张敬梅	张敬梅	● 本图纸版权归神木市汪洋建筑设计工程有限公司 所有，不得用于本工程以外范围。 ● 本图纸需手续齐全方可施工。 电话 3744718					图 号	D05
校 核	李 强	李强						日 期	2025.08.



1-1 剖面图



雨水检查井平面图



2-2 剖面图

- 1: 2防水水泥砂浆抹面厚20
— C15混凝土流槽
— C30混凝土 200mm
— 93: 7水泥土 300mm
— 原砂水坠 500mm

说明:

- 1、材料：井壁采用MU10实心粘土砖，M10水泥砂浆砌筑，1:2泥砂浆抹面20mm，底板采用C30混凝土；检查井溜槽采用C15混凝土。
- 2、基础：原土夯实（ ≥ 90 ）或原砂水垫500mm、300mm厚3:7灰土垫层（分层夯实，压实系数 ≥ 0.95 ）、200mm厚C30混凝土底板、150mm厚（最薄处）C15混凝土溜槽。
- 3、采用 750*450球墨铸铁雨水口算；井盖支座安装用1:3水泥砂浆稳固；井内踏步采用铸铁踏步，踏步在施工井壁时要预埋。
- 4、本图尺寸均以毫米计。
- 5、雨水口算应比周围路面或地面低10mm-20mm以利进水，路面或地面应顺坡坡向雨水口。

<div></div> <div>神木市汪洋建筑设计工程有限公司</div> <div>SHENMUSHI WANGYANGJIANZHUSHEJIGONGCHENYOUXI EGONS</div> <div>证书号 A261132440</div>						工程名称		神木市林业局			
						项目名称		森林防火物资储备库及林业有害生物防治检疫物资库建设项目			
项目负责人		李强	李强	设计	尚文龙	尚文龙				设计号	WY2025-S03
工种负责人		张敬梅	张敬梅	绘图	尚文龙	尚文龙				图别	建 施
审 定		张敬梅	张敬梅	做法详图六							
校 核		李强	李强								
<div>* 本图版权归神木市汪洋建筑设计工程有限公司 所有，不得用于本工程以外范围。</div> <div>* 本图纸需手续齐全方可施工。 电话：.3744718</div>								图号	D06		
								日期	2025.08.		