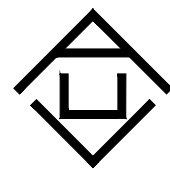


# 神木市森林防火物资储备库及 林业有害生物防治检疫物资库建设项目

## 大棚-施工图



证书号 A261132440

神木市汪洋建筑设计工程有限公司

2025年08月

神木市森林防火物资储备库及  
林业有害生物防治检疫物资库建设项目  
大棚建筑-施工图



证书号 A261132440  
神木市汪洋建筑设计工程有限公司  
2025年08月

神木市汪洋建筑设计工程有限公司  
图纸目录表

第 1 页共 1 页

设计号			工程名称	神木市森林防火物资储备库及林业有害生物防治检疫物资库建设项目				单项名称	大棚		
图 别		建筑施工	设计阶段	施工图		图 号	00		完成日期	2025.08	
序号	图 纸 名 称				图 号	新 类 旧 别	图 纸 规 格	自 然 张 数	备 注		
1	总平面图				00	新	A3	1			
2	建筑设计说明				01	新	A3	1			
3	大棚平面图、门窗表				02	新	A3	1			
4	大棚屋顶平面图 大棚正、背立面图				03	新	A3	1			
5	1—1 剖面图 节点大样图				04	新	A3	1			
6	西立面图 2—2 剖面图				05	新	A3	1			
7	节点详图				06	新	A3	1			
8	日光温室材料明细				07	新	A3	1			
9											
10											
11											
12											
13											
14											
15											
16											
17											
18											
19											
20											
21											
22											
23											
24											
25											
26	国 家 标 准 图										
27	1	陕 09J01				建筑用料表及做法			一册		
28	2	陕 09J02				屋面			一册		
29	3	陕 09J04—1				内装修			一册		
30	4	陕 09J05				卫生间、盥洗室及洗池			一册		
31	5	陕 09J06—陕 09J06—2				塑钢窗 木门			一册		
32	6	陕 09J08				楼梯、栏杆、栏板			一册		
项目负责人			李强	李强	工种负责人				归档接收人		
审 定			张敬梅	张敬梅	制 表 人				归档日期		2025.08

装  
订  
线

建筑设计说明

一、设计依据

实测地形图及相关资料。

《建筑设计防火规范》GB50016—2014(2018年版)

《用建筑设计通则》GB50352—2019

《室结构设计荷载》GB18622—2002

《日光温室和塑料大棚结构与性能要求》GB19165—2013

国家现行设计规范。

二、工程概况

工程名称：大棚项目

建筑面积：1000平方米

建筑高度：3.9米

耐火等级：二级，主体合理使用年限10年

屋面防水等级：Ⅱ级（耐用年限五年）

结构形式：砌体结构，顶棚为钢骨架结构

三、图纸说明：

图中所注尺寸总图米为单位，其他均以毫米为单位，标高以米为单位。

2.±0.000相当于绝对标高现场确定。

本施工图未尽事宜按国家标准及有关施工验收规范和产品生产厂家的技术要求进行或在施工中由甲方与设计及

施工单位共同协商解决。

四、施工注意事项

施工应严格按图施工，埋件及洞口应及时留设并保证位置及标高的准确性，避免后凿，破坏结构。

温室安装过程中，安装人员应严格听从现场技术人员的指导。

施工过程中应尽量避免对结构镀锌层的破坏，任何打孔或焊接作业及材料的替换都必须征得设计人员的同意。

施工过程中还应时刻注意现场的防火问题。

施工过程中如有疑问请及时与设计单位联系。

五、墙体

1.±0.000以上墙体MU1烧结承重多孔砖。

，砌筑M7.5混合砂浆；±0.000以下墙体为MU15实心砖，砌筑M7.5水泥砂浆。构造见12SG620《砌体结构设计构造》厚度及定位见平面图。

防潮层：室内地坪标高下—0.06m处，抹20厚1:2防水水泥砂浆加5%的防水剂。

六、门窗

1.门窗玻璃的选用应遵照《建筑玻璃应用技术规程》和

《建筑安全玻璃管理规定》发改运行[2003

2116号及地方主管部门的有关规定；

2.所有窗为断桥铝合金节能门窗，开启窗内侧带纱窗，具体做法参见03J603—2《铝合金节能门窗》。

3.玻璃门窗单扇大于1.5M2时，应采用安全玻璃。

安全玻璃应符合GB9962,GB9963标准。

4.图中所注尺寸为门窗洞口尺寸，樘子尺寸应考虑装修厚度，门窗必须经过现场实际尺寸测量后方

可进行加工制作。

七、其它：

1.在施工过程中应注意预留洞及预埋件位置，位置和尺寸详见各专业图纸。

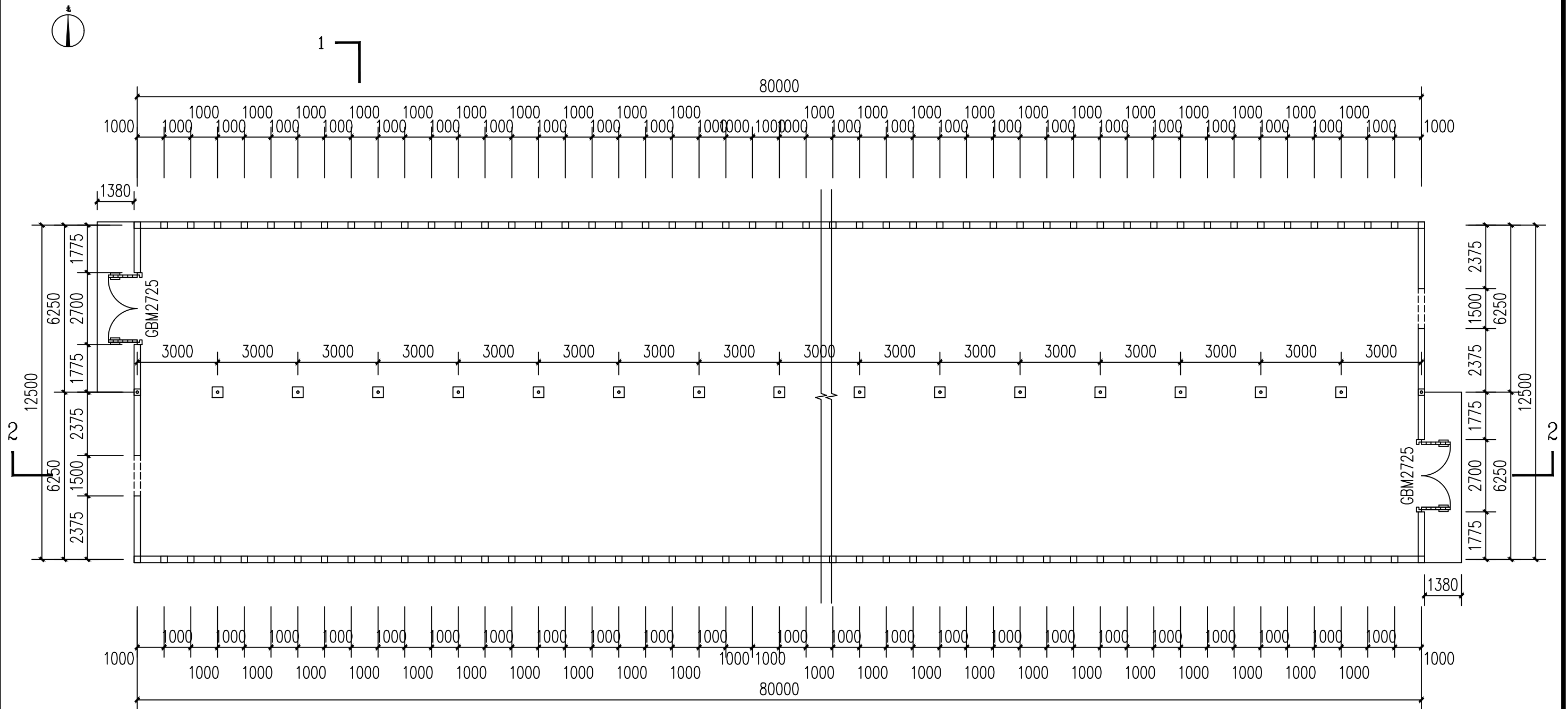
2.预埋件均应做防腐、防锈蚀处理。

3.露明铁件一律刷防锈漆两道，再做面层油漆。

4.外装修选用的各项材料其材质、规格、颜色等，均由施工单位提供样板，经建设单位和设计单位

5.室内装饰应选用不燃烧材料。工程中有二次装修要求的，按二次装修设计施工。

<div></div> <div>神木市汪洋建筑设计工程有限公司</div> <div>SHENMUSHI WANGYANGJI ANZHUSHEJI GONCHENYOUXIEGONGSI</div> <div>证书号 A261132440</div>					工程名称		神木市森林防火物资储备库及林业有害生物防治检疫物资库建设项目			
					项目名称		大棚			
项目负责人		李强	李强	设计	尚文龙	李强	设计说明			
工种负责人		张敬梅	张敬梅	绘图	尚文龙	李强				
审 定		张敬梅	张敬梅	● 本图纸版权归神木市汪洋建筑设计工程有限公司 所有，不得用于本工程以外范围。 ● 本图纸需手签齐全方可施工。 电话：3744718						
校 核		李强	李强							
							设计号		WY2025-S03	
							图 别		建 施	
							图 号		01	
							日 期		2025.08.	

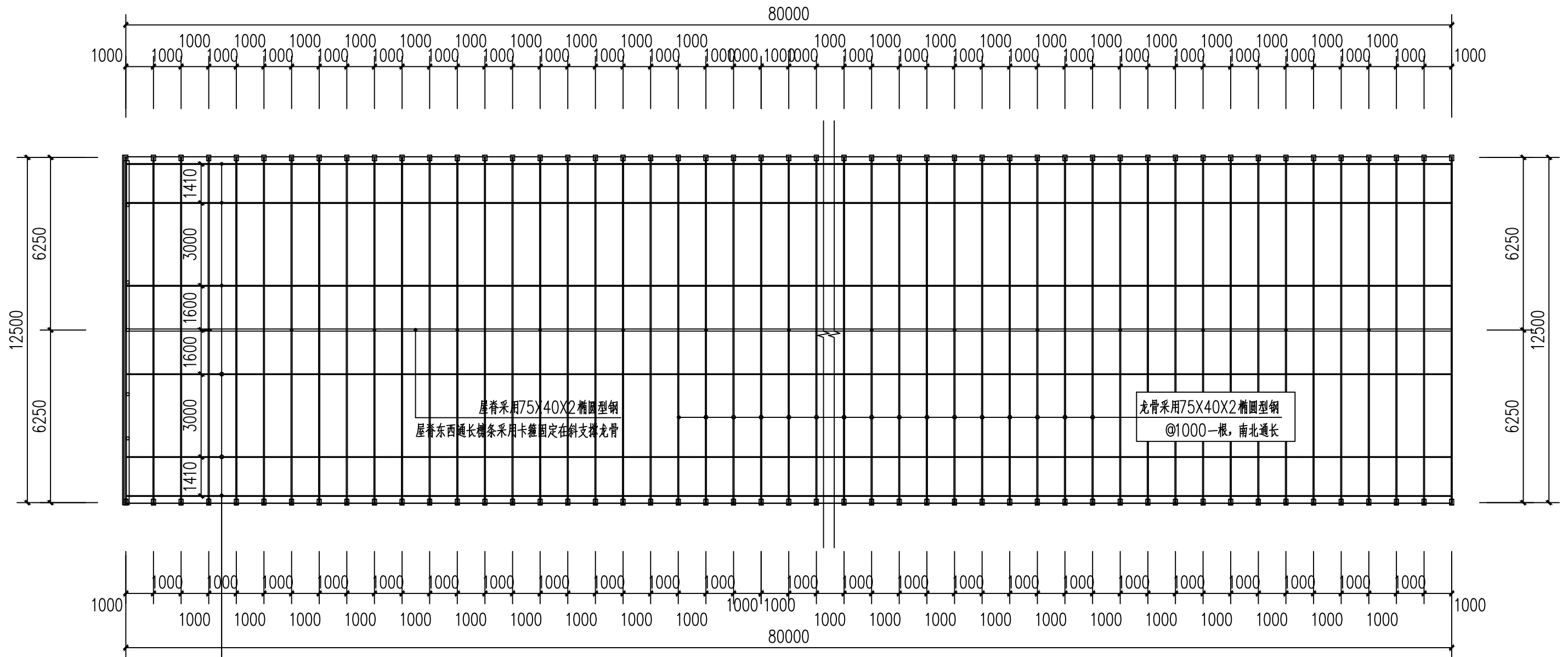


大棚平面图 1:150

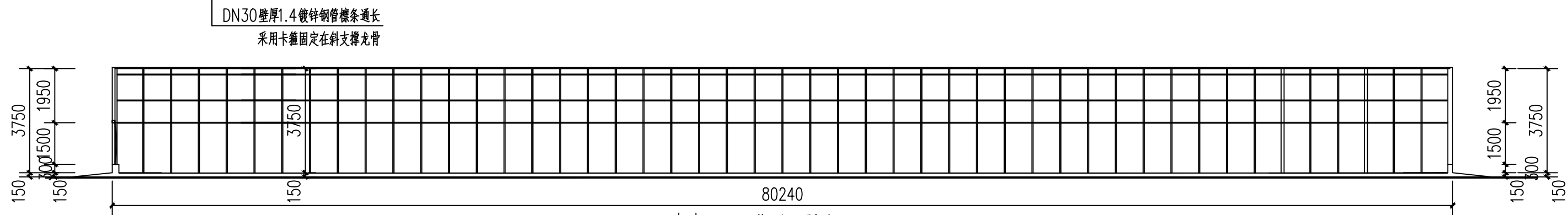
门窗表

类型	设计编号	洞口尺寸(mm)	数量	图集名称	页次	选用型号	备注
普通门	GBM2725	2700X2500	2				钢质保温高强度平开门
洞口		1500X1500	2				安装成品轴流式送风机

<div></div> <div>神木市汪洋建筑设计工程有限公司</div> <div>SHENMUSHI WANGYANGJIANZHU SHEJI GONGCHENYOUXI TEGONGSI</div> <div>证书号 A261132440</div>						工 程 名 称		神木市森林防火物资储备库及林业有害生物防治检疫物资库建设项目			
						项 目 名 称		大棚			
项目负责人	李 强		设 计	尚文龙		大棚平面图、门窗表				设 计 号	WY2025-S03
工种负责人	张敬梅		绘 图	尚文龙						图 别	建 施
审 定	张敬梅		* 本图纸版权归神木市汪洋建筑设计工程有限公司所有，不得用于本工程以外范围。 * 本图纸需手续齐全方可施工。 电话：3744718							图 号	02
校 核	李 强									日 期	2025.08.

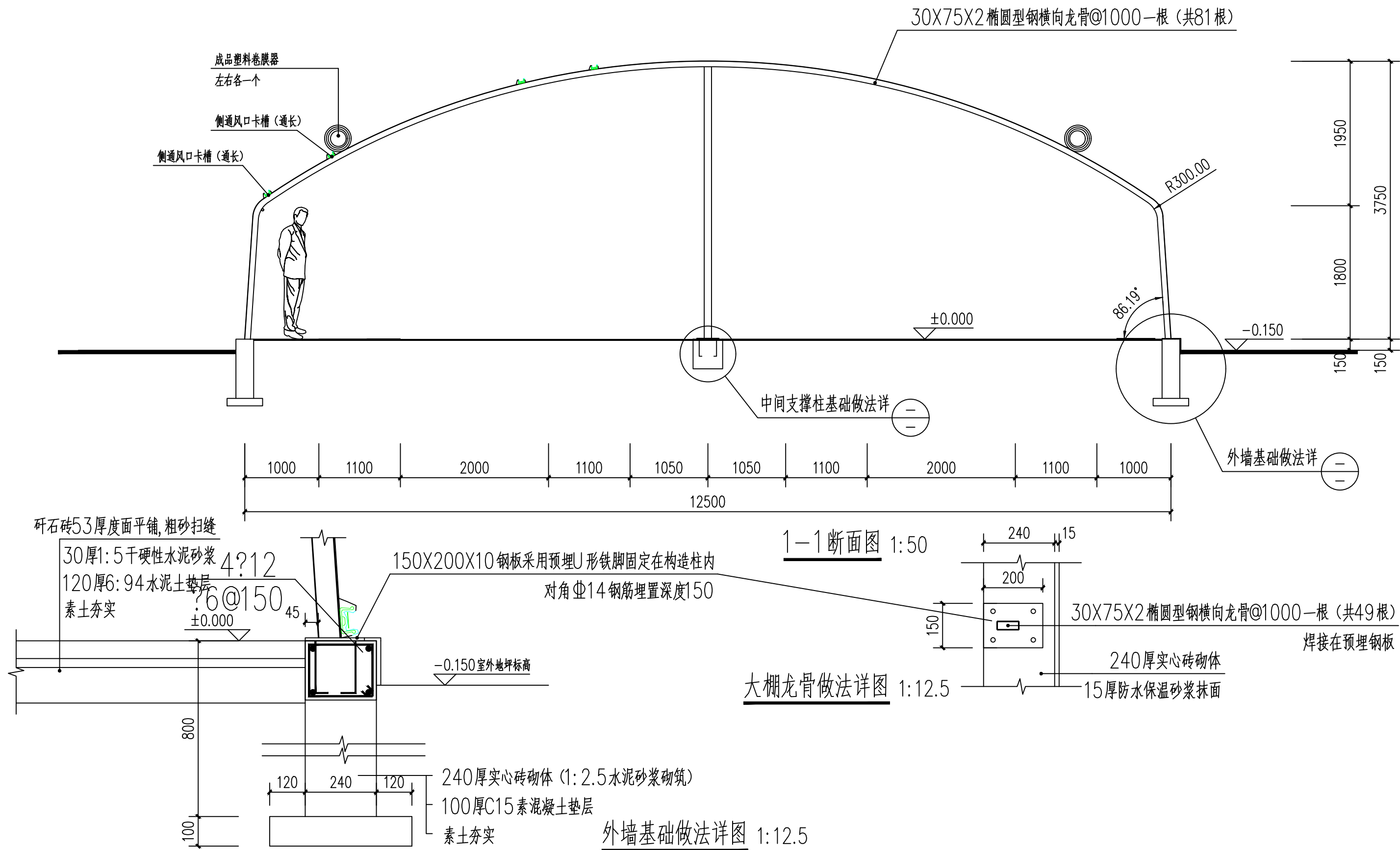



大棚屋顶平面图 1:150

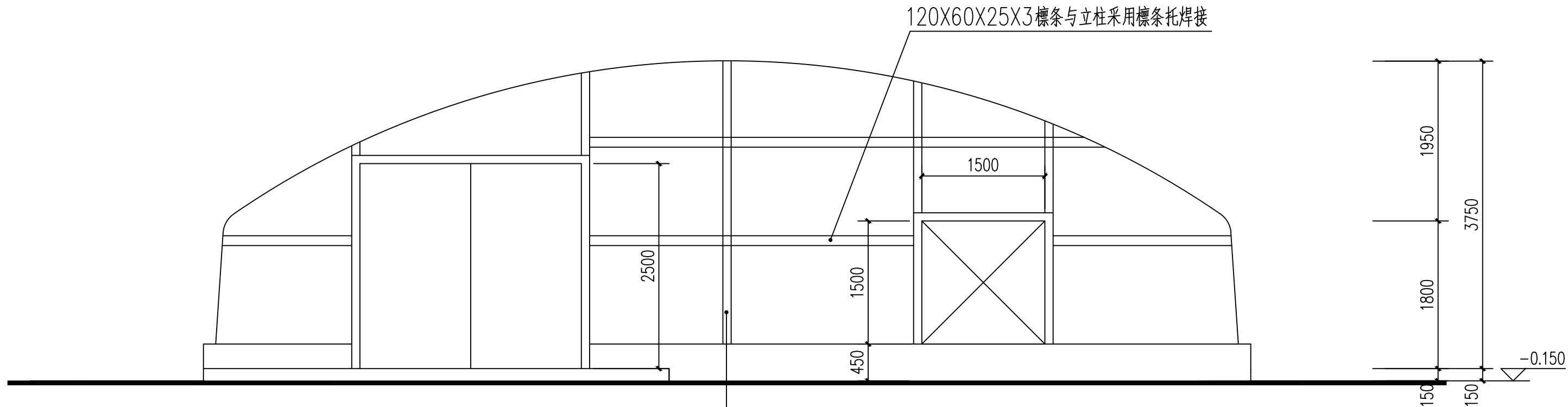


大棚正、背立面图 1:150

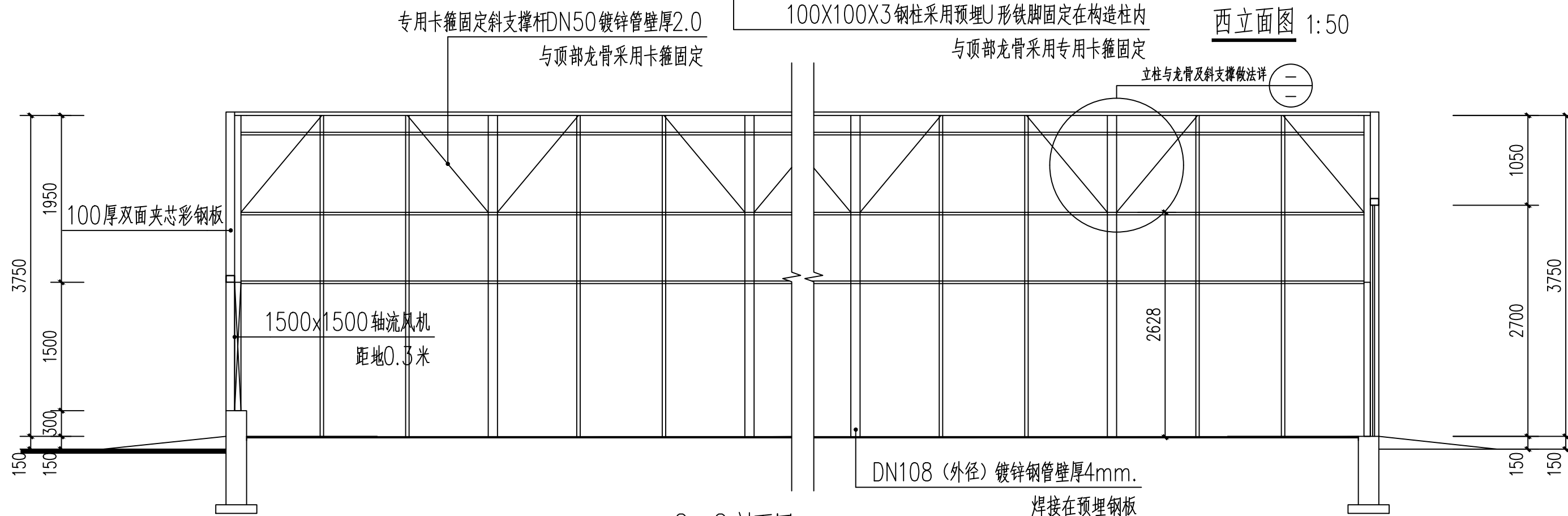
<div><div><div>证书号 A261132440</div></div><div>神木市汪洋建筑设计工程有限公司 SHENMUSHI WANGYANG JIANZHU SHEJI GONGCHENYOUXI GONGSI</div></div>					工程名称		神木市森林防火物资储备库及林业有害生物防治检疫物资库建设项目			
					项目名称		大棚			
项目负责人	李 强		设 计	尚文龙		大棚屋顶平面图 大棚正、背立面图		设计号	WY2025-S03	
工种负责人	张敬梅		绘 图	尚文龙				图 别	建 施	
审 定	张敬梅		* 本图纸版权归神木市汪洋建筑设计工程有限公司所有， 不得用于本工程以外范围。 * 本图纸需手续齐全方可施工。 电话 3744718					图 号	03	
校 核	李 强									日 期



<div></div> <div>神木市汪洋建筑设计工程有限公司</div> <div>SHENMUSHI WANGYANG JIANZHU SHEJI GONGCHENYOUXIE GONGSI</div> <div>证书号 A261132440</div>						工程名称		神木市森林防火物资储备库及林业有害生物防治检疫物资库建设项目			
						项目名称		大棚			
项目负责人	李 强		设 计	尚文龙		1—1 剖面图 节点大样图			设计号	WY2025—S03	
工种负责人	张敬梅		绘 图	尚文龙					图 别	建 施	
审 定	张敬梅		* 本图纸版权归神木市汪洋建筑设计工程有限公司 所有， 不得用于本工程以外范围。 * 本图纸需手续齐全方可施工。 电话：3744718						图 号	04	
校 核	李 强								日 期	2025.08.	




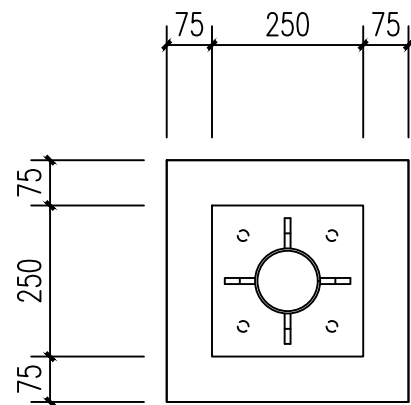
西立面图 1:50



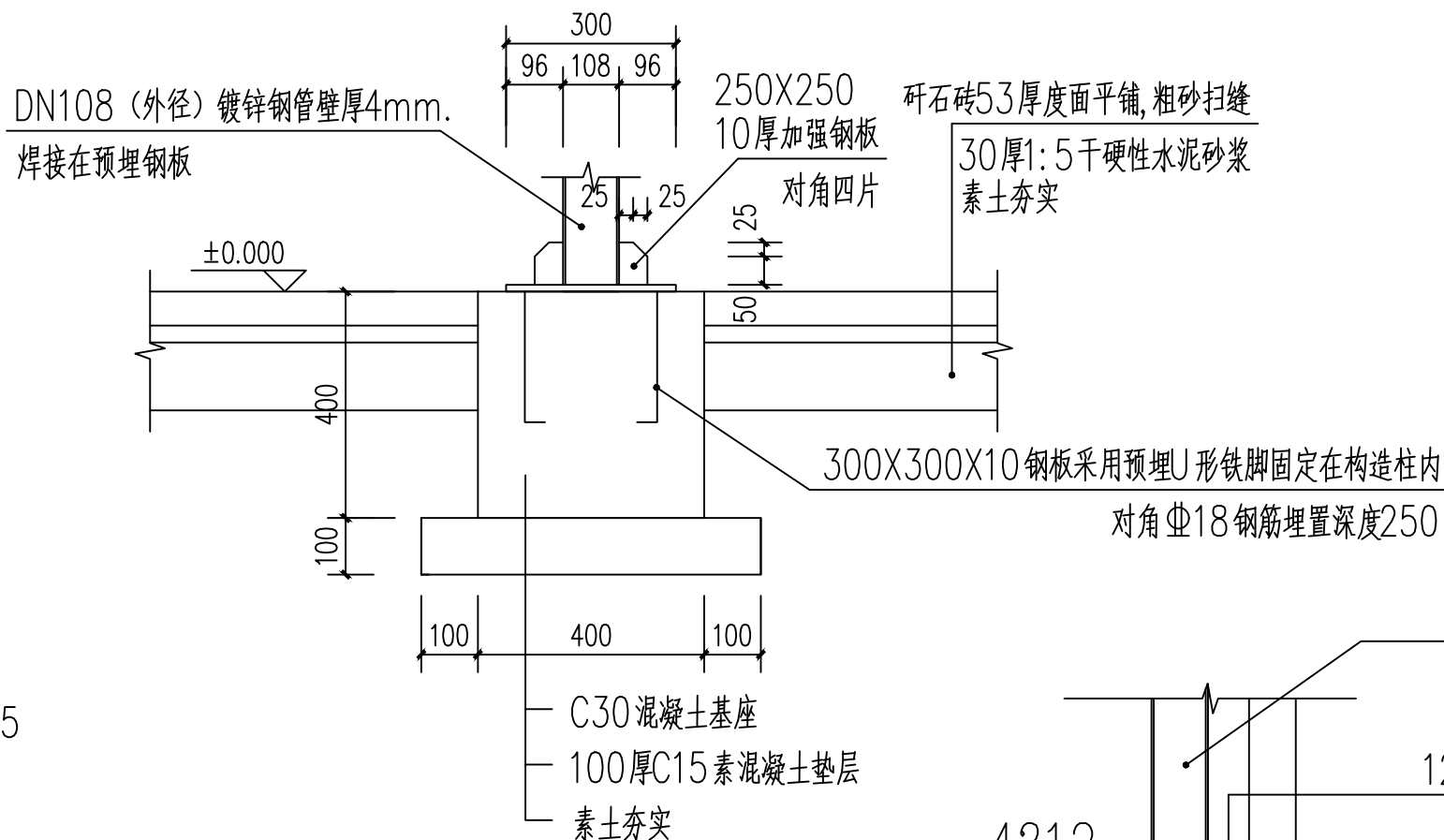
2-2 剖面图 1:50

注：门窗洞顶及两侧设置100X100X2.5镀锌方钢管。

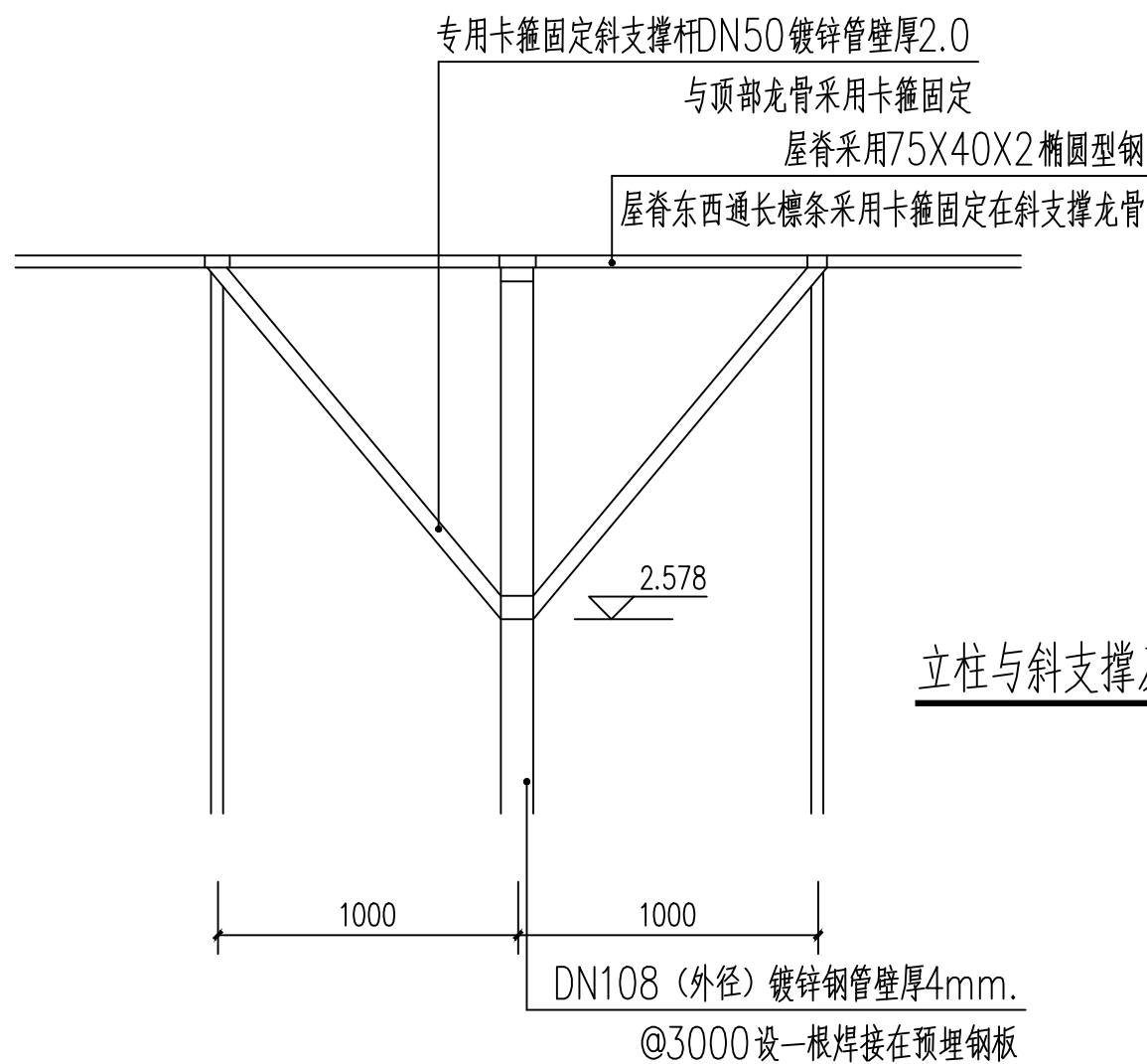
<div><div></div><div>神木市汪洋建筑设计工程有限公司 SHENMUSHI WANGYANG JIANZHU SHEJI GONGCHENYOUXIE GONGSI</div><div>证书号 A261132440</div></div>						工程名称		神木市森林防火物资储备库及林业有害生物防治检疫物资库建设项目				
						项目名称		大棚				
项目负责人		李 强	李强	设 计	尚文龙	尚文龙	西立面图 2—2 剖面图	设计号		WY2025—S03		
工种负责人		张敬梅	张敬梅	绘 图	尚文龙	尚文龙		图 别		建 施		
审 定		张敬梅	张敬梅	* 本图纸版权归神木市汪洋建筑设计工程有限公司 所有，不得用于本工程以外范围。 * 本图纸需手续齐全方可施工。 电话：3744718				图 号		05		
校 核		李 强	李强					日 期		2025.08.		



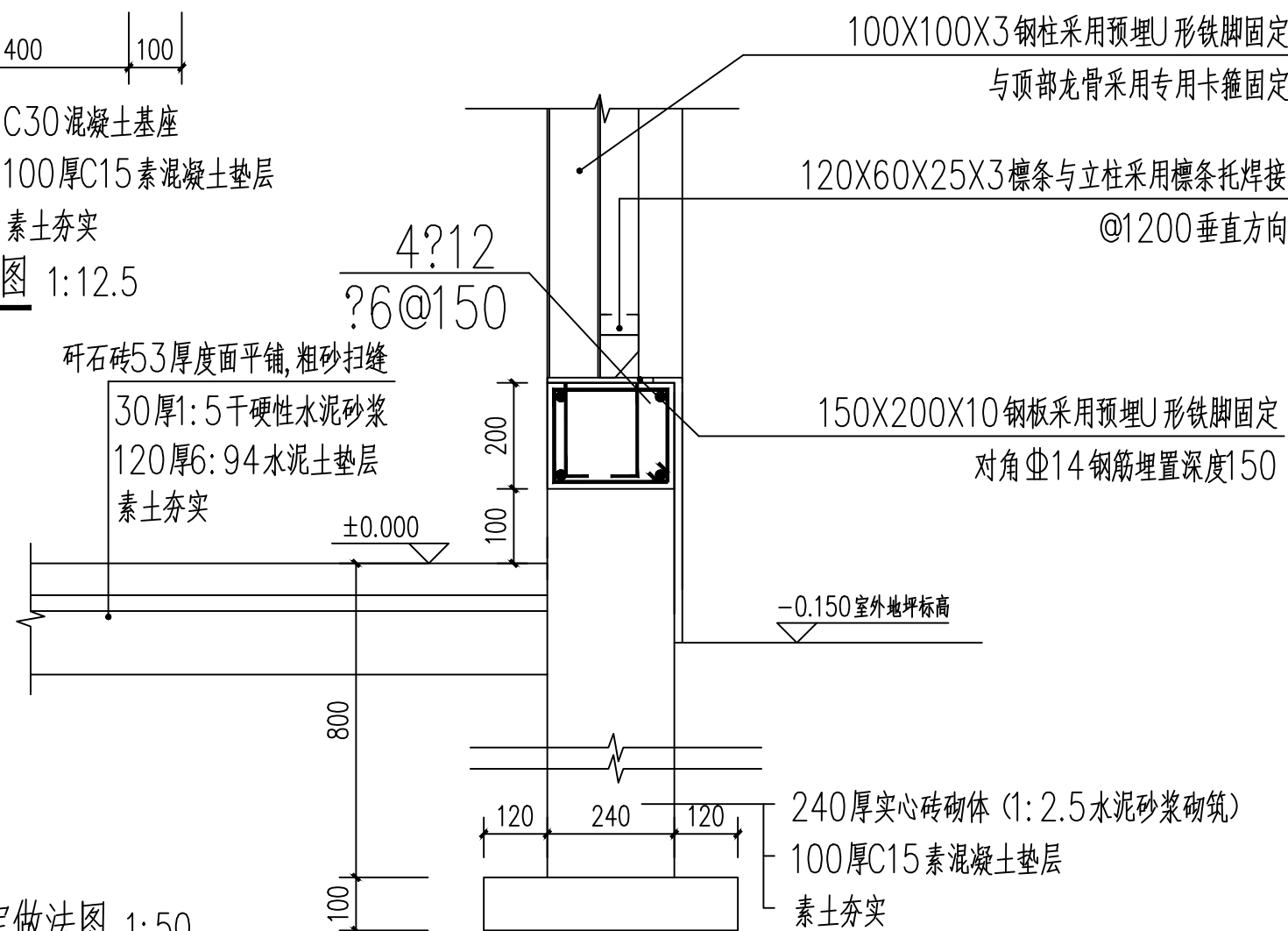
大棚中间支撑立柱平面图 1:12.5




大棚中间支撑立柱做法详图 1:12.5



立柱与斜支撑及龙骨固定做法图 1:50




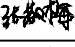

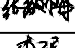



<div><div>神木市汪洋建筑设计工程有限公司 SHENMUSHI WANGYANG JIANZHU SHEJI GONGCHENYOUXINGONGSI</div><div>证书号 A261132440</div></div>					工程名称		神木市森林防火物资储备库及林业有害生物防治检疫物资库建设项目			
					项目名称		大棚			
项目负责人		李强	李强	设计	尚文龙	节点详图	设计号		WY2025-SC	
工种负责人		张敬梅	张敬梅	绘图	尚文龙		图别		建施	
审 定		张敬梅	张敬梅	* 本图纸版权归神木市汪洋建筑设计工程有限公司所有，不得用于本工程以外范围。 * 本图纸需手续齐全方可施工。 电话：3744718			图号		06	
校 核		李强	李强				日期		2025.08.	



日光温室材料明细

序号	名称	规格	单位	数量	备注
1	椭圆管骨架	35x70x2.0	架	81	成品椭圆管骨架,长12m
2	拉杆	Φ 20镀锌钢管,壁厚1.5	根	5	拉杆5根,每道80m
3	卷膜杆	Φ 25镀锌钢管,壁厚1.5	支	1	卷膜杆80m
4	骨架预埋件		个	162	
5	拉杆预埋件		个	10	
6	顶风口卡槽	成品卡槽	米	320	成品防生锈卡槽,风口卡槽共4道
7	侧风口卡槽				
8	棚供卡槽				
9	卡簧	常规型	米	320	
10	椭圆卡	镀锌板 30x70-25	个	405	
11	压膜卡	Φ 25镀锌钢管通用	个	405	
12	护套	Φ 25镀锌钢管通用	m	405	
13	压膜带	高强丝涤纶	米	1000	
14	压膜带预埋件		个	160	
15	12丝进口 P0膜		平方米	1328	
16	成品轴流风机		台	2	
17	成品塑料卷膜器		台	2	
18	备注	1.本表为单个大棚材料明细,大棚总数详总平面布置图。			
		2.管材规格顺序:(宽 X高 X壁厚)			

<div><div><div><div>证书号 A261132440</div></div><div>神木市汪洋建筑设计工程有限公司 SHENMUSHI WANGYANGJIANZHUSHEJIGONCHENYOUXIEGONGSI</div></div></div>						工程名称		神木市森林防火物资储备库及林业有害生物防治检疫物资库建设项目			
						项目名称		大棚			
项目负责人	李 强		设 计	尚文龙		日光温室材料明细			设计号	WY2025-S03	
工种负责人	张敬梅		绘 图	尚文龙					图 别	建 施	
审 定	张敬梅		* 本图纸版权归神木市汪洋建筑设计工程有限公司 所有,不得用于本工程以外范围。 * 本图纸需手续齐全方可施工。 电话 :3744718						图 号	07	
校 核	李 强								日 期	2025.08.	