

西沟街道四卜树村风貌提升工程

市政·施工图

证书号A261141257

陕西隆池天相规划设计咨询有限公司

市政·施工图

证书号A261141257

陕西隆池天相规划设计咨询有限公司

陕西隆池天相规划设计咨询有限公司
图纸目录表

第 1 页共 2 页

[illegible]

订

线

建筑设计总说明

一 设计依据

- 建设单位提供的设计任务书及已认可的建筑方案设计图。
- 神木城建, 规划, 消防, 人防等部门批准的总平面图。
- 建设单位提供的相关有资质部门的地形图及岩土工程地质勘察报告。
- 国家及榆林市颁布的有关设计规范 , 规程和标准。
《建筑设计防火规范》(GB50016-2014 (2018年版))
《建筑内部装修设计防火规范》(GB50222-2017年版)
《建筑玻璃应用技术规程》(JGJ113-2009)
《屋面工程技术规范》(GB50345-2012)
《民用建筑设计统一标准》GB50352-2019
《老年人照料设施建筑设计标准》JGJ450-2018
《无障碍设计规范》(GB 50763-2012)

二 工程概况

- 工程名称： 西沟街道四卜树村风貌提升工程
- 建设地点： 西沟街道四卜树村
- 建设概况：
- 设计内容： 建筑的施工图设计。
- 建筑层数： 地上二层
- 建筑防火类别： 二类
- 建筑物耐火等级： 一级
- 设计使用年限： 50 年
- 抗震设防烈度： 六度
- 建筑结构类型： 砖混结构
- 建筑标高： 一层楼面±0.000 相对黄海高程

三 防火设计

- 地上防火分区, 防火间距, 安全疏散及消防措施的简要说明：
防火分区：每层为一个防火分区
- 管道穿过墙及楼板处应采用不燃烧材料, 将其周围缝隙填塞密实。
- 电缆穿过变形缝时应加设不燃烧材料套管, 并用不燃烧材料将套管缝隙填塞密实。

四 墙身砌体

- ±0.000 以上墙体为承重多孔砖, 外墙为 370 厚, 内墙为 240 厚, 混合砂浆标号详结施。
- 厨卫隔墙采用240 厚承重多孔砖墙, 混合砂浆标号详结施。
- 非承重多孔砖强度等级、砂浆强度等级见结施。

- 墙设水平防潮层设于标高 -0.060 米处, 20 厚 1:2 水泥砂浆, 内加相当水泥重量 5% 的防水剂。若设有钢筋混凝土基础梁或圈梁, 当梁面在室外地面标高以上且位于室内混凝土地面垫层范围内时, 此段墙身可不设防潮层。

五 门窗工程

- 门窗立樘：除图纸注明外, 外门, 推拉门及窗户均居中, 内门内开时与开启方向墙面平, 外开时居中。
- 断桥铝门窗应由有资质的单位进行设计制作和安装。门窗仅提供门窗洞口尺寸和数量, 立面分格和开启方式, 框料规格、玻璃厚度及详细构造应根据国家有关规范规程标准和当地风压及各种荷载等进行二次设计。
- 门窗生产商必须现场复核洞口尺寸和数量, 确定无误后方可加工安装。
- 门窗规格标准和玻璃必须经建筑师看样认可后方可订货。
- 门窗洞口的钢筋砼过梁及柱应预埋或预留安装门窗用的埋件或锚洞, 其要求详见门窗标准图。
- 门窗洞及其它墙洞当洞宽 >600mm 时, 采用钢筋砼过梁, 其过梁详见结施。过梁荷载等级为 I 级, 过梁宽同墙宽。支撑长度 370. 当洞顶有框架梁或圈梁时, 砖墙的门, 窗, 洞顶与结构梁底标高一致者其上过梁由该结构梁兼做过梁。当洞宽 < 600mm 时, 采用钢筋砖过梁, 其做法详见 J136 页 32 钢筋砼过梁支承于钢筋混凝土柱上时, 则该过梁与柱整浇, 也可在柱内预埋钢筋; 过梁现浇, 此时预埋钢筋应加强, 并应满足梁的抗剪全由钢筋来承受的要求。
- 应严格执行建筑玻璃应用技术规程[JGJ113-2003] 及建筑安全玻璃管理规定有关条文。
- 外窗可开启扇均加纱窗, 一层各扇窗设安全防护铁栏杆(由用户自理) 。

六 内装修

- 本施工图仅提供一般工程做法, 精装修部分需进行二次装修设计, 不在本设计范围内。
- 二次装修设计单位必须具备相应设计资质, 并拥有水、暖(空调)、电等配套工程的专业人员。
- 本工程土建设计, 二次装修不得随意压低标高, 取消或移动风口及消防设施, 凡是影响使用与安全的改动, 必须经设计院认可, 方可施工。
- 二次装修设计风格必须服从于建筑设计的整体要求, 其选用材料的规格、品种、颜色、质地等须由装修单位会同业主、设计院共同确定。
- 二次装修设计不得破坏建筑主体结构且符合国家有关规范、规程和标准。
- 所选用的装修材料必须符合有关消防安全和环境保护的有关规定。

七 外装修

- 外装修设计和做法索引见”立面图”及外墙详图；
- 设有外墙外保温的建筑构造详见索引标准图及外墙详图；

- 外装修选用的各项材料其材质、规格、颜色等, 均由施工单位提供样板, 经建设和设计单位确认后封样, 并据此验收。

八 防排水设计

- 本工程屋面、卫生间、厨房、水池等处均做防排水处理。
- 屋面防水等级: II 级, 应设二道防水。
- 屋面防水层做法：一道为 SBS 改性沥青防水卷材, 3mm 厚; 一道为 S 复合防水
- 卫生间, 厨房防水做法：环保型聚氨酯防水涂料(1.6mm) 厚。 卫生间及厨房的钢筋混凝土楼板四周, 除门洞外均加设 180 高 C25 细石混凝土翻边, 厚度同墙。卫生间和有水阳台的房门比门口线低 20 做缓圆弧阴角, 以 0.5%~1% 的坡度坡向地漏, 厨房的地面不起坡。
- 管道穿墙防水做法见陕 09J10 第 54~55 页。
- 桩头防水做法见陕 09J10 第 27~28 页。

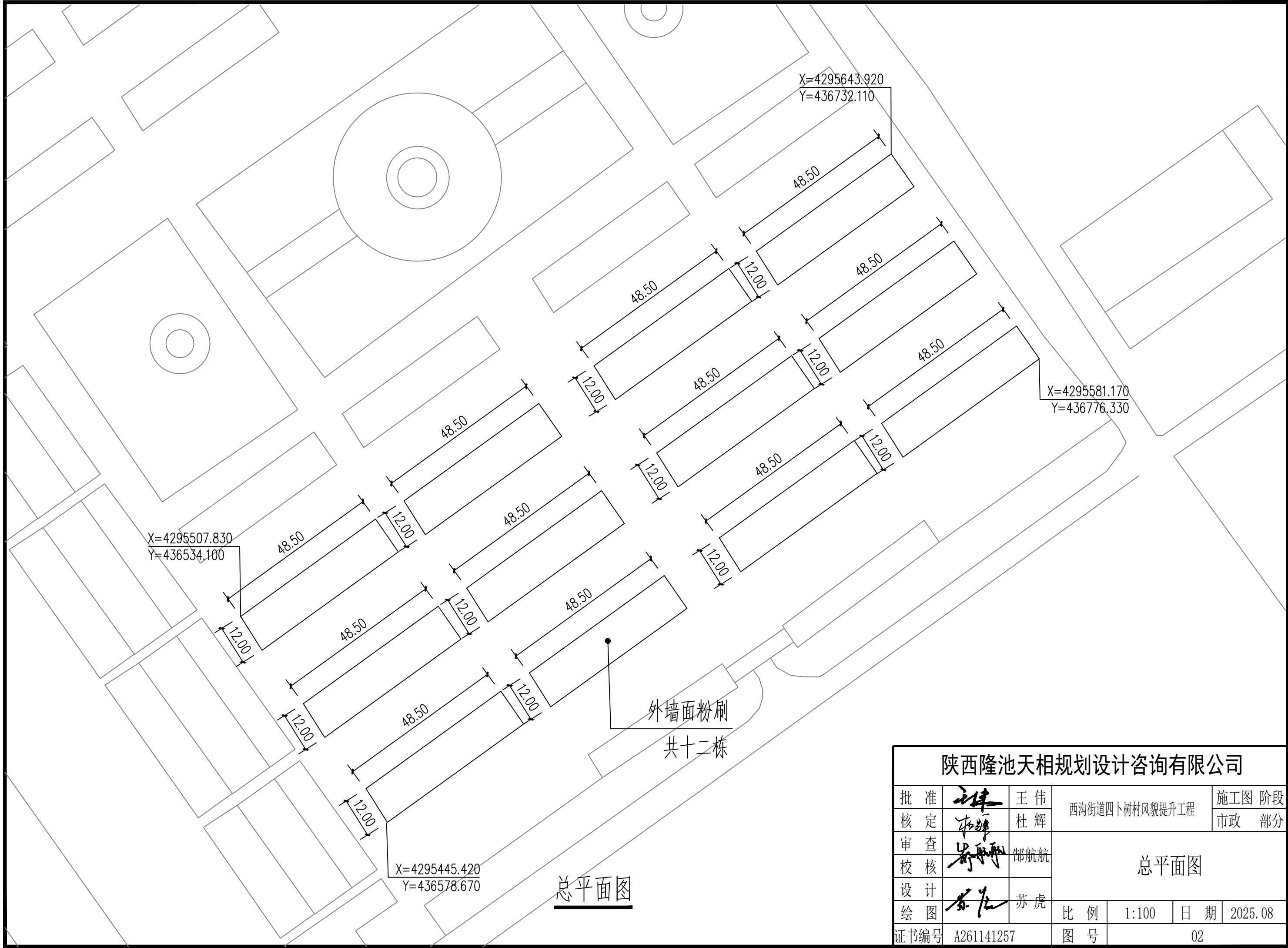
九 其它注意事项

- 一层各出入口平台端均比门口线低 15mm, 由门口线坡向平台端。
- 图纸所注尺寸中标高标注以米为单位, 其他尺寸均以毫米为计量单位。
- 预留洞: 300 以内随设备图, 300 以上混凝土构件留洞见结构图, 其它见建筑图。
- 图中未注明的大头脚均为 130, 图中小于 130 的大头脚采用素混凝土浇筑
- 窗上槛, 阳台, 雨蓬及凡突出墙体的构件下沿均应做 10x10 滴水槽。
- 施工时, 未经设计人员同意不得擅自更改设计, 凡发现图纸中有错, 碰, 漏等现象, 应及时通知设计单位, 以便及时解决问题
- 土建施工时应与其它专业密切陪合。
- 凡本说明未提及者, 对各项材料规格、材质、施工及验收等要求, 均须遵照国家标准各分项工程施工及验收规范执行。
- 本施工图需经城建, 人防, 消防等部门审批后方可施工。

本施工图未经建设主管部门批准不得施工。

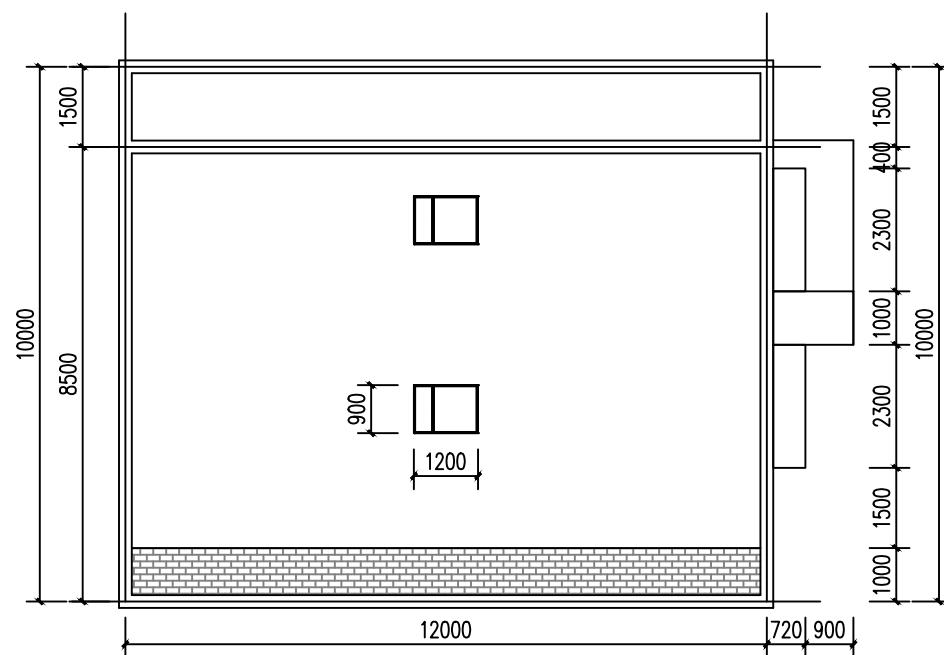
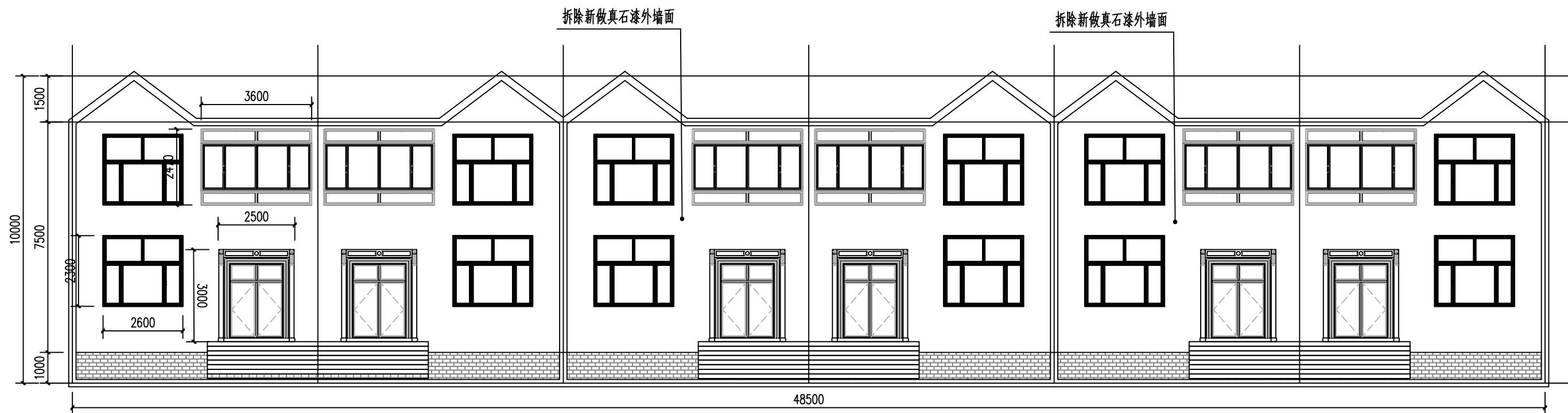
陕西隆池天相规划设计咨询有限公司

批 准	王伟	王伟	西沟街道四卜树村风貌提升工程				施工图 阶段	
核 定	杜辉	杜辉					市政 部分	
审 查	郗航航	郗航航	设计说明					
校 核								
设 计	苏虎	苏虎						
绘 图			比 例	1:100	日 期	2025.08		
证书编号	A261141257		图 号	01				



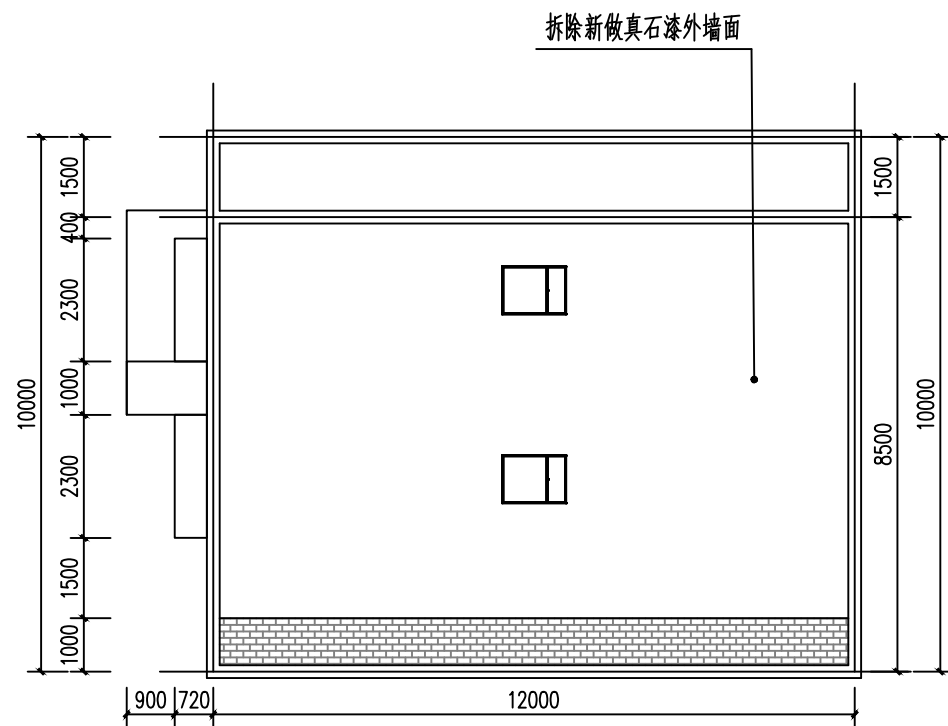
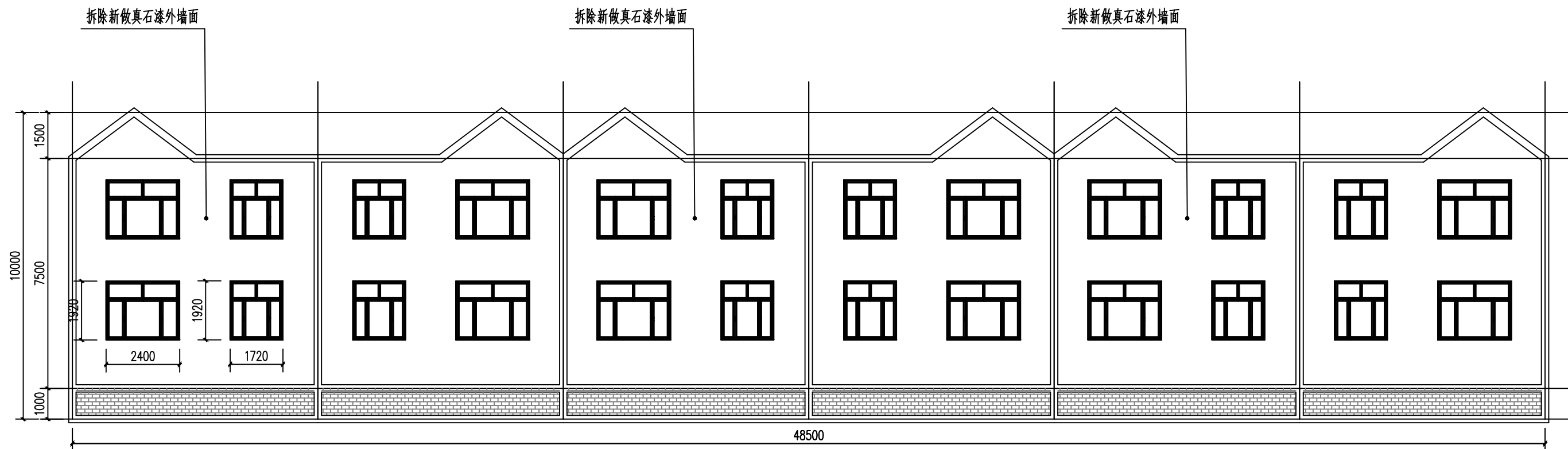
总平面图

陕西隆池天相规划设计咨询有限公司							
批准	王伟	王伟	西沟街道四卜树村风貌提升工程			施工图 阶段	
核定	杜辉	杜辉				市政 部分	
审查	郜航航	郜航航	总平面图				
校核	苏虎	苏虎					
设计			比例	1:100	日期	2025.08	
绘图			图号	02			
证书编号			A261141257				



立面图一

陕西隆池天相规划设计咨询有限公司							
批准	王伟	王伟	西沟街道四卜树村风貌提升工程			施工图 阶段	
核定	杜辉	杜辉				市政 部分	
审查	郜航航	郜航航	立面图一				
校核	苏虎	苏虎					
设计							
绘图			比例	1:100	日期	2025.08	
证书编号	A261141257		图号	03			



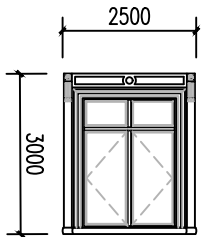
立面图二

陕西隆池天相规划设计咨询有限公司							
批 准	王伟	王伟	西沟街道四卜树村风貌提升工程			施工图 阶段	
核 定	杜辉	杜辉				市政 部分	
审 查	郜航航	郜航航	立面图二				
校 核	苏虎	苏虎					
设 计							
绘 图			比 例	1:100	日 期	2025.08	
证书编号	A261141257		图 号	04			

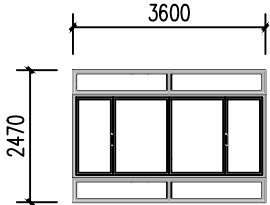
工程量表				
编号	名称	工程量	单位	备注
1	拆除新做真石漆外墙面	10342.6	m ²	共12栋，做法见图集陕09J01—外—8—外涂3，拆除原墙面基层新做，颜色甲方自定

门窗表(1栋)

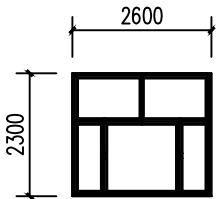
类型	设计编号	洞口尺寸(mm)	数量	图集名称	备注
普通门	M2530	2500X3000	6	参16J607	成品断桥铝合金门窗
普通窗	C3625	3600X2470	6	参16J607	成品断桥铝合金门窗
	C2623	2600X2300	12	参16J607	成品断桥铝合金门窗
	C1209	1200X900	4	参16J607	成品断桥铝合金门窗
	C2420	2400X1920	12	参16J607	成品断桥铝合金门窗
	C1820	1720X1920	12	参16J607	成品断桥铝合金门窗



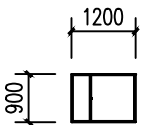
M2530



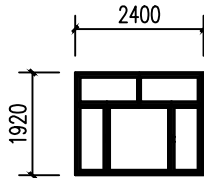
C3625



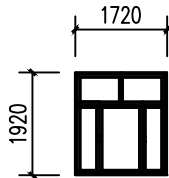
C2623



C1209



C2420



C1820

陕西隆池天相规划设计咨询有限公司							
批准	王伟	王伟	西沟街道四卜树村风貌提升工程			施工图 阶段	
核定	杜辉	杜辉				市政 部分	
审查	郜航航	郜航航	工程量表 门窗表				
校核	苏虎	苏虎					
设计							
绘图			比 例	1:100	日 期	2025.08	
证书编号	A261141257		图 号	05			