

老龙池沟人居环境整治提升项目

土建 · 施工图

证书号A261141257

陕西隆池天相规划设计咨询有限公司

老龙池沟人居环境整治提升项目

土建·施工图

证书号A261141257
陕西隆池天相规划设计咨询有限公司

陕西隆池天相规划设计咨询有限公司
图纸目录表

第 1 页共 3 页

设计号		工程名称	老龙池沟人居环境整治提升项目			单项名称		
图 别	土建	设计阶段	施工图	图 号	00	完成日期	2025.04	
序号	图 纸 名 称		图 号	新 类 旧 别	图 纸 规 格	自 然 张 数	备 注	
1	设计说明一		SM01	新	A3	1		
2	设计说明二		SM02	新	A3	1		
3	分区索引平面图		LP-01	新	A3+1	1		
4	分区一平面图		LP-02	新	A3+1	1		
5	分区二平面图		LP-03	新	A3	1		
6	分区三平面图		LP-04	新	A3	1		
7	分区四平面图		LP-05	新	A3	1		
8	分区五平面图		LP-06	新	A3	1		
9	分区六平面图		LP-07	新	A3	1		
10	分区七平面图		LP-08	新	A3	1		
11	工程量表		LD-01	新	A3	1		
12	墙绘详图、地面彩绘详图、矮墙详图		LD-02	新	A3	1		
13	混凝土道路详图、红砖侧铺详图							
14	彩绘示意图		LD-03					
15								
16								
17								
18								
19								
20								
21								
22								
23								
24								
25								
26								
项目负责人		王 伟	杜 辉	工种负责人	杜 辉	杜 辉	归档接收人	
审 定		杜 辉	杜 辉	制表人	苏 虎	苏 虎	归档日期	

装
订
线

设计总说明一

第一章 规划总论

一、规划背景

依据：神木市巩固拓展脱贫攻坚成果同乡村振兴有效衔接工作领导小组办公室关于印发《神木市创建乡村振兴示范村（2023—2025年）工作方案（试行）》的通知

以习近平新时代中国特色社会主义思想为指导，贯彻落实中省市关于乡村建设工作要求，学习借鉴浙江省“千村示范、万村整治”经验做法，坚持以普惠性、基础性、兜底性民生建设为重点，坚持“尊重规律、稳扎稳打，因地制宜、分类指导，注重保护、体现特色，政府引导、农民参与，建管并重、长效运行，节约资源、绿色建设”的原则，结合我市发展实际，立足乡村发展定位，科学谋划项目，统筹组织实施，既尽力而为又量力而行，求好不求快，稳步扎实推进乡村振兴示范村创建。围绕“产业兴旺、生态宜居、乡风文明、治理有效、生活富裕”的总要求，按照“统筹规划、分步实施、以点带面、压茬推进”的原则，从2023年到2025年底，创建55个基础设施基本完备，基本公共服务普惠可及，人居环境优美宜人，社会治理和谐有序，精神富有文化繁盛的宜居宜业和美示范村。示范村创建以行政村为基本单元，以村庄现状为基础，以“多规合一”的实用性村庄规划为先导，以全面提升农村产业发展、基础设施、公共服务、人居环境为重点，加强乡村治理和精神文明建设，逐步完善提升建设标准，结合实际确定建设内容。

二、指导思想

始终把维护农民切身利益放在首位，充分尊重农民意愿，把群众认同、群众参与、群众满意作为根本要求，切实做好新形势下群众工作，依靠群众的智慧和力量建设美好家园。建立以工促农、以城带乡的长效机制，统筹推进新型城镇化和美好乡村建设，深化户籍制度改革，加快农民市民化步伐，加快城镇基础设施和公共服务向农村延伸覆盖，着力构建城乡经济社会发展一体化新格局。把农村生态建设作为生态强省建设的重点，实现人与自然和谐相处。规划建设要适应农民生产生活方式，突出乡村特色，保持田园风貌，体现地域文化风格，注重农村文化传承，着力打造各具特色的美好乡村。

三、规划原则

1、保留乡土特色

在乡村人居环境整治提升过程中，应注重保留乡土特色，包括乡村的建筑风格、自然景观、传统文化等。通过对乡土特色的挖掘和保护，能够彰显乡村的独特魅力，提高乡村的认同感和归属感，同时也能促进乡村旅游和文化产业的发展。

2、尊重自然环境

乡村人居环境的整治提升应尊重自然环境，遵循生态规律，避免对自然环境的破坏和污染。在整治过程中，应注重绿化美化、净化环境，提高生态系统的稳定性和可持续性，营造宜居的多村环境。

3、提升生活品质

乡村人居环境整治提升应以提升村民生活品质为目标，完善基础设施，提高公共服务水平，创造舒适、便捷、安全的生活环境。同时，应注重乡村文化的传承和发展，丰富村民的精神文化生活，提高乡村的整体文明程度。

4、促进可持续发展

乡村人居环境整治提升应注重促进可持续发展，合理利用资源，降低能耗，减少环境污染。在整治过程中，应注重推广节能环保技术，推动绿色产业发展，培育生态文化，促进经济、社会、环境的协调发展。

5、注重人文关怀

乡村人居环境整治提升应注重人文关怀，关注村民的需求和利益，尊重村民的意愿和参与。在整治过程中，应深入了解村民的生活习惯和文化传统，挖掘和传承多村的人文精神，增强多村的凝聚力和向心力。

6、优化空间布局

乡村人居环境整治提升应优化空间布局，合理规划乡村的居住、生产、休闲等功能区域，提高土地利用效率。同时，应注重乡村景观的设计和营造，通过绿化、小品等手段美化乡村环境，营造优美的乡村空间。

四、规划依据

- 《中华人民共和国城乡规划法》（2008.1.1）
- 《中华人民共和国土地管理法》（1998.8）
- 《村庄和集镇规划建设条例》（1993.6）
- 《国务院关于村庄整治工作的指导意见》
- 建设部《村镇规划标准》（GB50188—2007）
- 《神木市村镇规划建设管理条例》
- 《神木市创建乡村振兴示范村（2023—2025年）工作方案（试行）》
- 国家、省、市相关的其他政策和法律的文件
- 神木市西沙街道办提供的基础资料

陕西隆池天相规划设计咨询有限公司

批准	王伟	王伟	老龙池沟人居环境整治提升			施工图 阶段	
核定	杜辉	杜辉				土建 部分	
审查	郜航航	郜航航	设计总说明一				
校核							
设计	苏虎	苏虎					
绘图							
证书编号	A261141257		比例		日期	2024.05	
			图号	SM01			

设计总说明二

第二章 建设规划

一、总体思路

结合规划区域现状，前期已将基础配套设施基本完善，现需要结合基础设施，进行区域质量提升。以道路沿线公共区域为重点，设置6个节点进行打造，提升居民的生活体验感，强调和美乡村在落实前行中创造价值的动态过程，促进乡村经济发展，提升乡村环境氛围感，加强城乡结合居民的幸福感，立足现状，降低实施启动的难度。

二、提升改造思路

1、生态为本，重塑乡村自然底色，坚持生态修复优先。

2、产业赋能，激活乡村经济动能

现代农业提质：打造地理标志品牌，提升基础服务设施感受

文旅融合创新：开发沉浸式农事体验项目，建设乡村创客空间，吸引非遗传承人等驻村创作

3、文化铸魂，传承乡土文脉

历史记忆保护：采用修旧如旧手法，活化场景，植入文化展陈功能

公共空间营造：改造闲置空间，打造复合型农村功能区域

三、规划布局

根据老龙池沟现状布局情况，对道路沿线挡墙、山体树林、道路等进行改造，为附近居民和往来民众打造趣味空间，规划遵循旧村原有格局、地形、自然景观及现状用地条件，不改变总体布局。利用现状地形和周边环境，坚持自然风格，融合现状环境，进行改造。

四、设计说明

1、入口处前期项目中设置标识构筑，结合社会心理学，综合现状人口居住环境，在入口挡墙面做和美乡村主体墙绘，这样从高处和低处均可看到和美乡村成果展示，亦是文化标志。

2、在沿路3—7m挡墙作趣味互动墙绘，包括场景墙绘、普通墙绘等；为统一风格，在家户院墙上作纯色墙绘、在大棚侧面作墙绘；为提升现有栏杆与道路宽度的协调性，弱化栏杆高度，将栏杆立柱作彩绘，转移往来民众的注意力，降低空间狭小感等。

3、沿沟道路有破损路面，需要挖除新筑路面；

4、在部分岔路口，土路影像道路整洁，故需要铺筑混凝土路面，并在周边作矮墙处理。

五、绿化系统

1、充分利用现有乔木、灌木做环氧型的环境空间，形成生态良好、景观优美的村落。

2、村庄道路和公共活动场地、水系能够形成绿道系统。

第三章 建设概况

一、老龙池沟人居环境整治提升建设内容：

修剪树木853株；山体杂草处理36548.35平方米；换填土方340立方米；绿化面积36548.35平方米；主题墙绘为H1=2m，H2=8m，L=115m；结合绿化进行创作绘画，面积为757.5平方米；大墙绘面积为369.6平方米；场景彩绘面积为516平方米；墙面纯色彩绘面积为1031.2平方米；栏杆彩绘674米；大棚立面彩绘130平方米；地面彩绘1432.7平方米；新建道路硬化3788.49平方米；矮墙71米；面包砖铺装共计535.9平方米

陕西隆池天相规划设计咨询有限公司

批准	王伟	王伟	老龙池沟人居环境整治提升			施工图 阶段	
核定	杜辉	杜辉				土建 部分	
审查	郜航航	郜航航	设计总说明二				
校核							
设计	苏虎	苏虎					
绘图							
证书编号	A261141257		比例		日期	2024.05	
			图号	SM02			



1 分区一平面图
SCALE 1:10 PLAN

陕西隆池天相规划设计咨询有限公司					
批准	王伟	王伟	神木老龙池沟人居环境	施工图	阶段
核定	杜辉	杜辉	整治提升工程	土建	部分
审查	郜航航	分区一平面图			
校核	苏虎				
设计	苏虎	比例		日期	2025.04
绘图		图号	LP-02		
证书编号	A261141257				



LP
04

1 分区二平面图
SCALE 1:10 PLAN

陕西隆池天相规划设计咨询有限公司

批准	王伟	王伟	神木老龙池沟人居环境	施工图	阶段
核定	杜辉	杜辉	整治提升工程	土建	部分
审核	郜航航	郜航航	分区二平面图		
校核	苏虎	苏虎			
设计	苏虎	苏虎	比 例	日 期	2025.04
绘图			图 号	LP-03	
证书编号	A261141257				



LP
05

LP
03

1 分区三平面图
SCALE 1:10 PLAN

陕西隆池天相规划设计咨询有限公司							
批准	王伟	王伟	神木老龙池沟人居环境 整治提升工程		施工图	阶段	
核定	杜辉	杜辉			土建	部分	
审查	郜航航	郜航航	分区三平面图				
校核	苏虎	苏虎					
设计	苏虎	苏虎	比例		日期	2025.04	
绘图			图号		LP-04		
证书编号			A261141257				



1 分区四平面图
SCALE PLAN
1:10

陕西隆池天相规划设计咨询有限公司							
批准	王伟	王伟	神木老龙池沟人居环境 整治提升工程			施工图 阶段	
核定	杜辉	杜辉				土建 部分	
审查	郜航航	郜航航	分区四平面图				
校核							
设计	苏虎	苏虎					
绘图							
证书编号	A261141257		比 例		日 期	2025.04	
			图 号		LP-05		



1 分区四平面图
SCALE 1:10 PLAN

陕西隆池天相规划设计咨询有限公司							
批准	王伟	王伟	神木老龙池沟人居环境 整治提升工程			施工图 阶段	
核定	杜辉	杜辉				土建 部分	
审查	郜航航	郜航航	分区四平面图				
校核							
设计	苏虎	苏虎					
绘图							
证书编号	A261141257		比例		日期	2025.04	
			图号	LP-05			



LP
07

1 分区五平面图 PLAN
SCALE 1:10

陕西隆池天相规划设计咨询有限公司

批准	王伟	王伟	神木老龙池沟人居环境	施工图	阶段
核定	杜辉	杜辉	整治提升工程	土建	部分
审查	郜航航	郜航航	分区五平面图		
校核	苏虎	苏虎			
设计			比例	日期	2025.04
绘图			图号	LP-06	
证书编号	A261141257				



LP
08

1 分区六平面图
SCALE PLAN
1:10

陕西隆池天相规划设计咨询有限公司

批准	王伟	王伟	神木老龙池沟人居环境	施工图	阶段
核定	杜辉	杜辉	整治提升工程	土建	部分
审查	郜航航	郜航航	分区六平面图		
校核	苏虎	苏虎			
设计	苏虎	苏虎	比例	日期	2025.04
绘图			图号	LP-07	
证书编号	A261141257				






LP
08



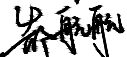
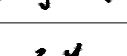
1 分区六平面图
SCALE PLAN
1:10

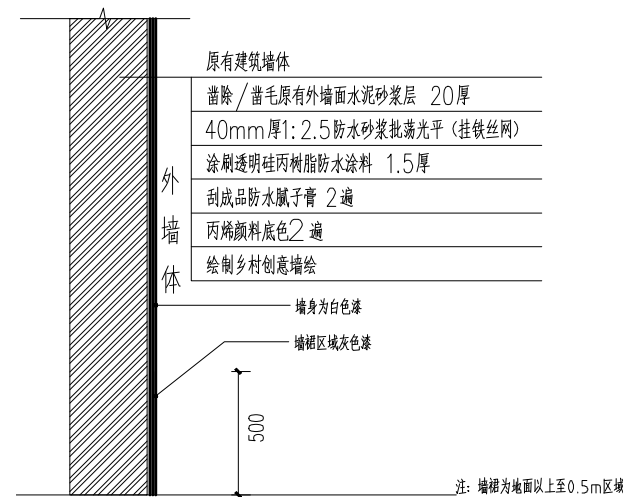
陕西隆池天相规划设计咨询有限公司							
批准	王伟	王伟	神木老龙池沟人居环境 整治提升工程			施工图 阶段	
核定	杜辉	杜辉				土建 部分	
审查	郜航航	郜航航	分区六平面图				
校核							
设计	苏虎	苏虎	比 例				
绘图							
证书编号	A261141257		图 号		日 期		2025.04
			LP-07				

工程量表

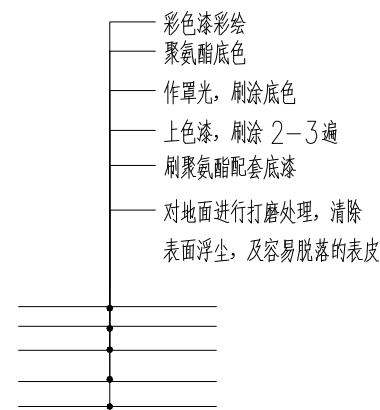
绿 化						
序 号	图 例	名 称	规 格	单 位	数 量	备 注
1		原有落叶乔木	修剪树木	株	853	
2		山桃	地径0.08m，分支点大于1m，带半冠,土球0.5m，种植间距3m	株	1858	
3		桑 树	地径0.08 m，土球0.45m，种植间距3m	株	1163	
4		圆柏球	冠幅1m，高1m，土球0.5m	株	80	
5		连翘球	冠幅1m，高1m,30分枝以上，土球0.4 m	株	15	
6		重瓣榆叶梅球	冠幅1m，高1m,30分枝以上，土球0.4 m	株	18	
7		丁香球	冠幅1.5m，高1m,30分枝以上，土球0.4 m	株	10	
8		黄刺玫丛	冠幅1.2m，高1m,30分枝以上，土球0.4 m	株	14	
9		沙地柏	5分枝以上，高1m，16株/平方米	m ²	1082.4	
10		换填土方	换填土1m厚，包括垃圾土外运，营养种植土回填		1655	
11		山体杂草处理	为打造整洁环境，山体面向观赏面杂草及垃圾进行清理	m ²	36548.35	
墙 绘						
序 号	名 称		规 格	单 位	数 量	备 注
1	主题墙绘		H1=2m，H2=8m，L=115m，结合和美乡村进行创作绘画,作法见详图	m ²	287.5	
2	场景彩绘		H=3m，L=172m,作法见详图	m ²	516	
3	栏杆彩绘		栏杆立柱趣味彩绘，间隔30m/段,作法见详图	m	100	
4	大棚立面彩绘		沿路边大棚2个墙面彩绘,作法见详图	m ²	130	
5	地面彩绘		结合周边环境进行彩绘，宽6m,作法见详图	m ²	1432.7	
土 建						
序 号	名 称		规 格	单 位	数 量	备 注
1	新建道路硬化		作法见详图	m ²	3788.49	
2	矮墙		矮墙防护，做法见详图	m	71	
3	面包砖铺装				535.9	
4	原有道路破除挖除		原有混凝土厚18cm，现已破损严重，需进行破除挖掉	m ³	681.93	

陕西隆池天相规划设计咨询有限公司

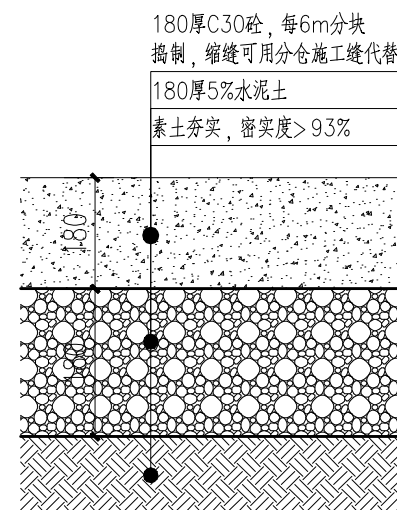
批 准		王 伟	神木市老龙池沟人居环境 整治提升项目	施工图 阶段			
核 定		杜 辉		土建 部分			
审 查		郜航航	工程量表				
校 核							
设 计		苏 虎					
绘 图		比 例		日 期 2025.04			
证书编号	A261141257		图 号	LD-01			



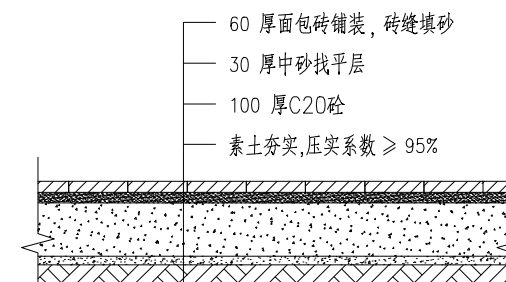
1 墙面彩绘详图 PLAN
SCALE 1:10



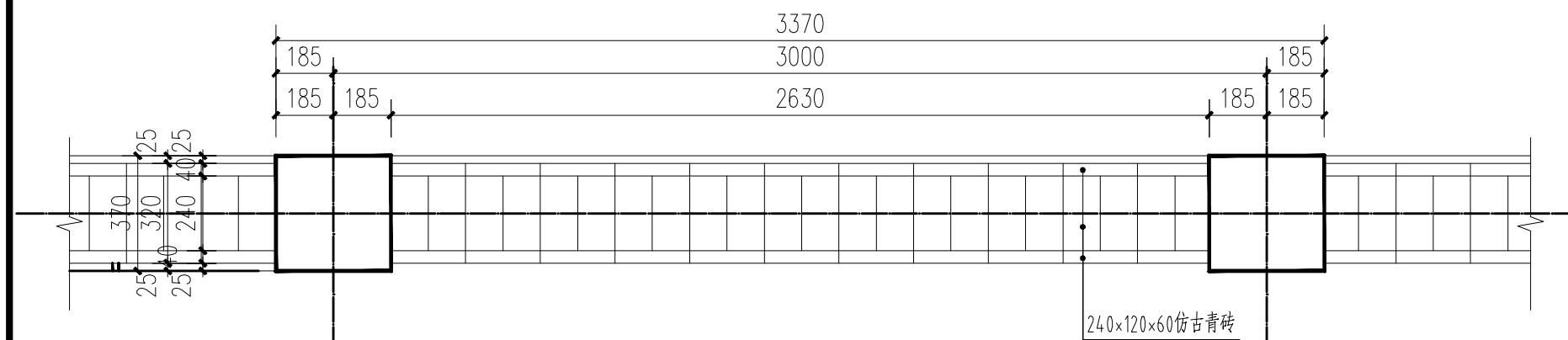
2 地面彩绘详图



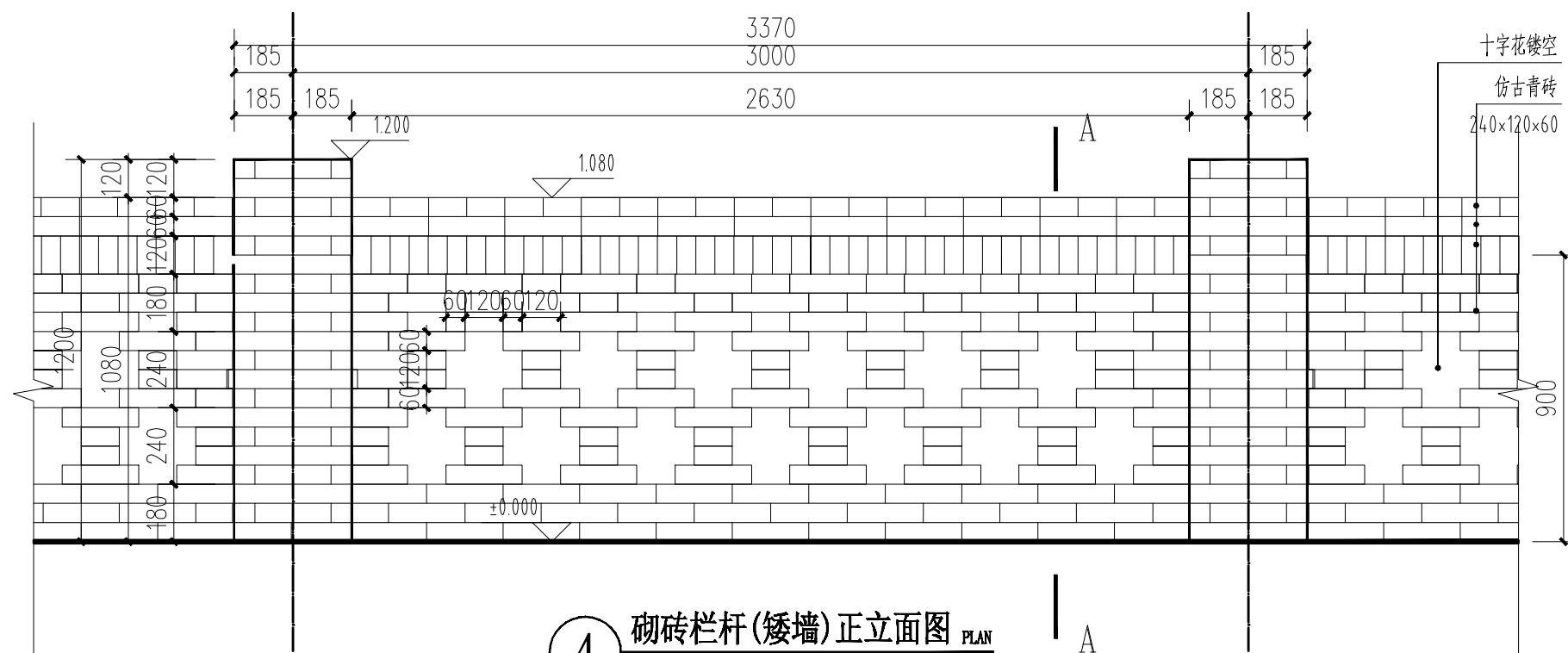
3 道路硬化详图 SCALE PLAN 1:10



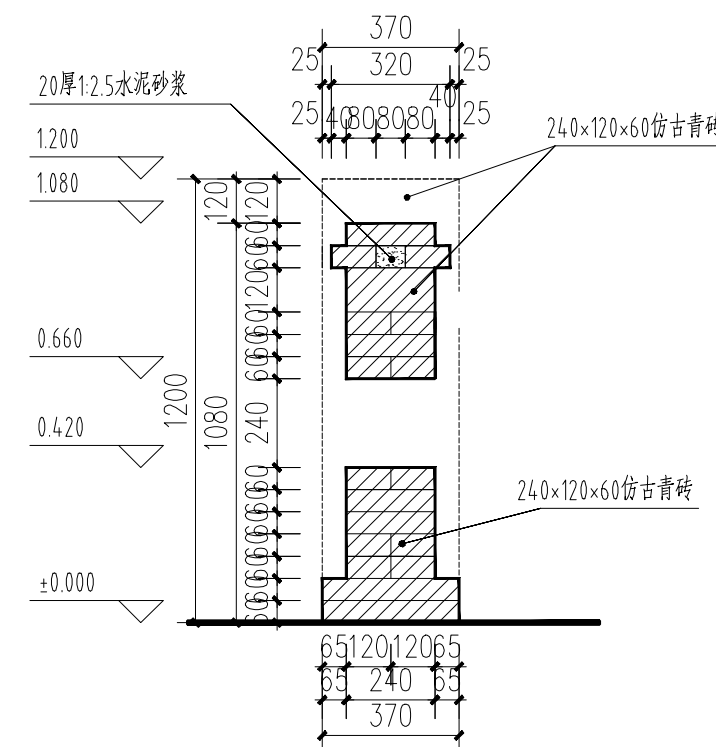
5 面包砖铺装详图 PLAN
SCALE 1:10



4 矮墙详图 PLAN
SCALE 1:10



4 砌砖栏杆(矮墙)正立面图 PLAN
SCALE 1:10



4 A-A断面图 PLAN
SCALE 1:20

陕西隆池天相规划设计咨询有限公司

批准	王伟	神木市老龙池沟人居环境 整治提升项目	施工图 阶段		
核定	杜辉		土建 部分		
审查	郜航航	墙绘详图、地面彩绘详图 混凝土道路详图、矮墙详图			
校核					
设计	苏虎	比 例	日 期	2025.04	
绘图					
证书编号	A261141257		图 号	LD-02	



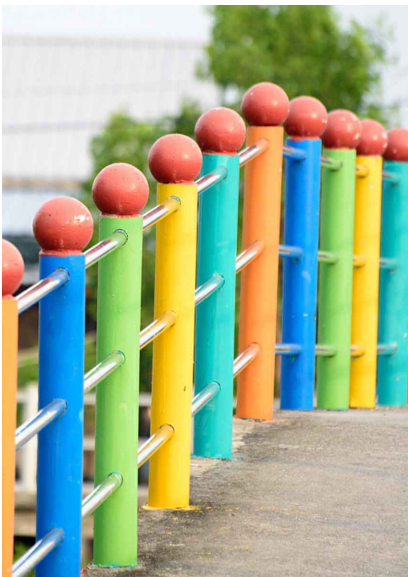
1 入口主题彩绘
SCALE 1:10 PLAN



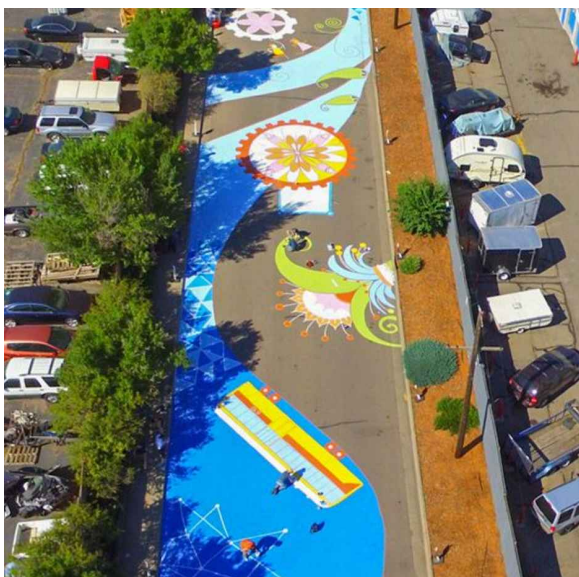
2 场景彩绘示意图
SCALE 1:10 PLAN



3 场景彩绘示意图
SCALE 1:10 PLAN



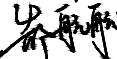
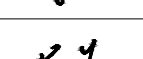


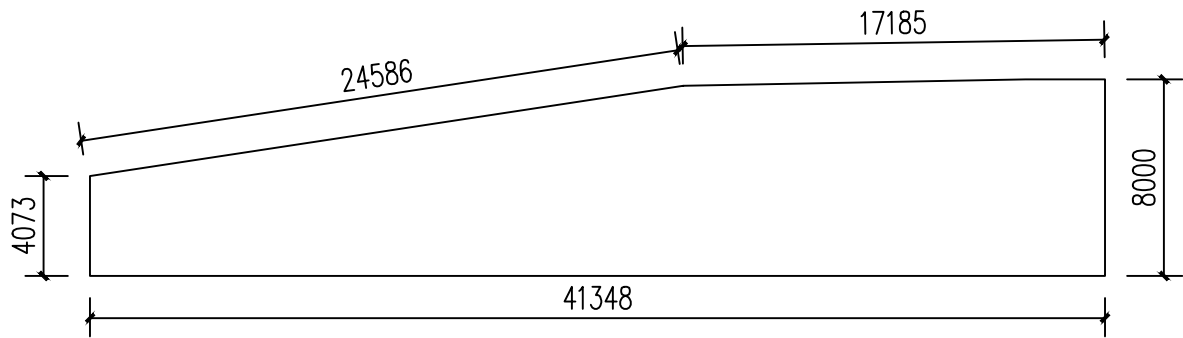
4 栏杆彩绘
SCALE 1:10 PLAN



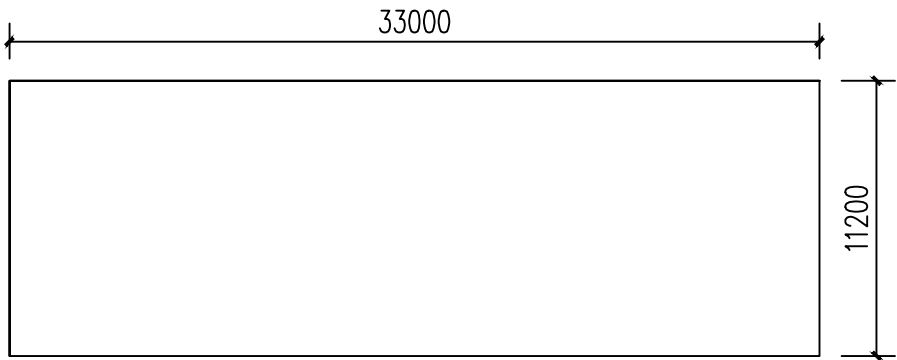
5 地面彩绘
SCALE 1:10 PLAN

注：以上均为彩绘意向图。具体方案需要专业人员进行二次设计。

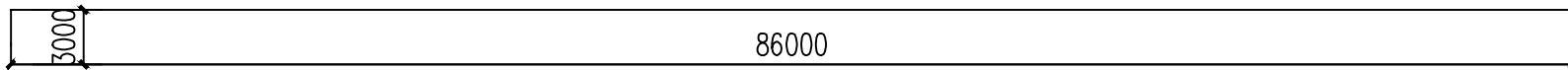
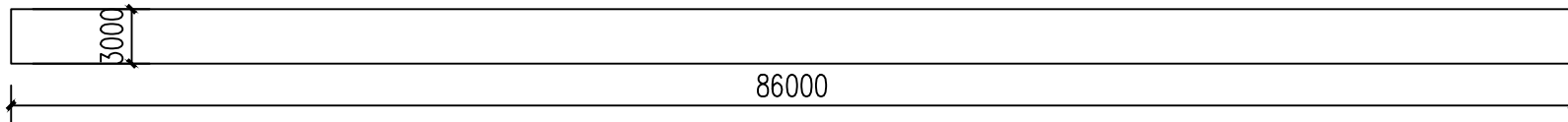
陕西隆池天相规划设计咨询有限公司								
准		王 伟	神木市老龙池沟人居环境 整治提升项目			施工图 阶段		
定		杜 辉				土建 部分		
查		郜航航	彩绘示意图					
校核								
设计		苏 虎						
绘图								
证书编号 A261141257			比 例		日 期	2025.04		
			图 号	LD-03				



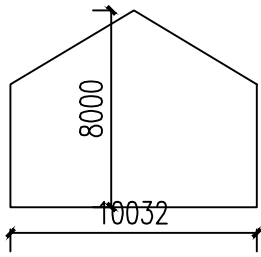
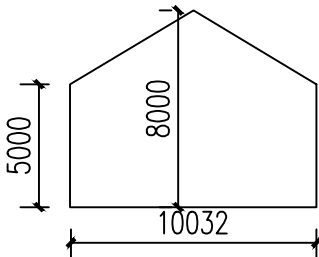
1 主题墙绘
SCALE PLAN
1:10



2 大墙绘
SCALE PLAN
1:10



3 场景墙绘
SCALE PLAN
1:10



4 大棚立面墙绘
SCALE PLAN
1:10

注：以上均为彩绘意向图。具体方案需要专业人员进行二次设计。

陕西隆池天相规划设计咨询有限公司

准	王伟	王伟	神木市老龙池沟人居环境	施工图	阶段
定	杜辉	杜辉	整治提升项目	土建	部分
查	郜航航	郜航航	彩绘立面尺寸示意图		
校核	苏虎	苏虎			
设计			比 例		日 期
绘 图			图 号		2025.04
证书编号	A261141257				LD-04