

核磁共振室

# 陕西中医药大学第二附属医院秦都院区核磁机房、CT机房改造项目

SHAN XI ZHONG YI YAO DA XIE DI ER FU SHU YI YUAN QIN DU YUAN QU HE CI JI FANGA CT JI FANG GAI ZAO XIANG MU

2025-3



## 陕西中博建工设计有限公司

- a) 陕西中博建工设计有限公司成立于2014年09月，注册资金1000万元。现拥有建筑工程设计乙级资质，建筑装饰工程设计专项乙级资质，消防设施工程设计专项乙级资质，室内装饰设计乙级资质。是一家集室内外工程设计，工程造价咨询，平面策划为一体的专业化企业。
- b) 公司专注于高端别墅私人定制、样板房售楼部、星级与精品酒店、KTV娱乐会所、商业商场、办公楼、餐饮、学校、专卖店等项目策划、室内外空间设计、软装陈设、技术顾问与管理服务。公司具有中高级工程师21名，资深设计师13名，资深造价员7名。公司2015年荣获咸阳市优秀企业；2016年被推选为市装协理事单位，省协会会员单位。2017年再次荣获咸阳市优秀企业，先后多人获得省、市优秀设计师等荣誉。总经理冯正成先生荣获市装饰行业优秀企业家。2020年被咸阳市建筑设计师协会推选为副会长单位。公司被咸阳市民政局表彰为爱心企业。2020年6月，成立西安分公司。2022年荣获陕西省优秀企业，总经理冯正成被咸阳市渭城区授予创新创业优秀青年称号。经过每一位中博人的百倍努力及社会各界朋友的鼎力支持，我们的价值更多的得以体现。
- c) 公司倡导，“快乐生活，快乐设计”。在关注自身发展的同时，也关注行业和社会的发展，为推动社会的进步贡献一份力量。

02

平面布局

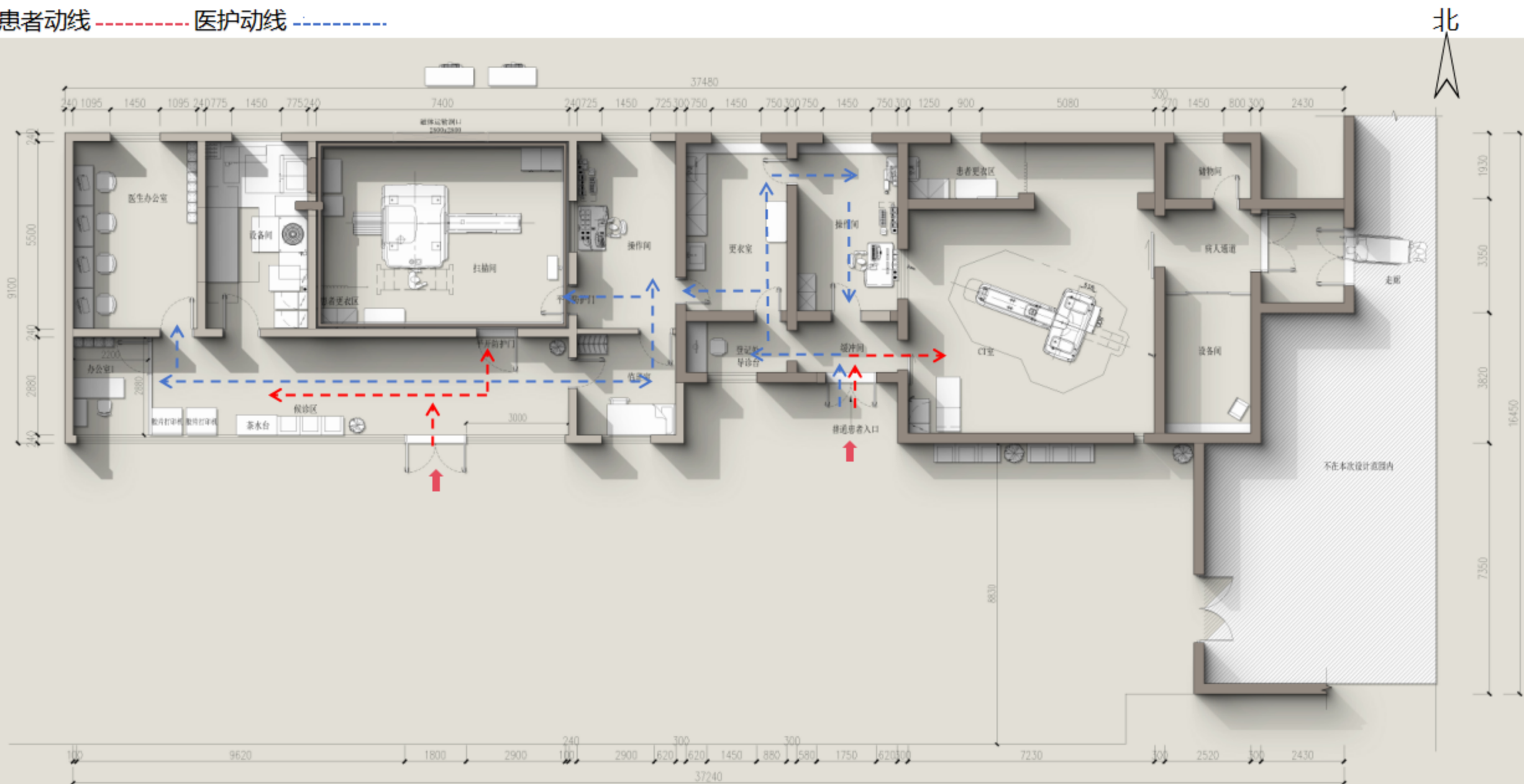
PLAN LAYOUT

平面布局图



# 动线图

患者动线 --- 医护动线 ---

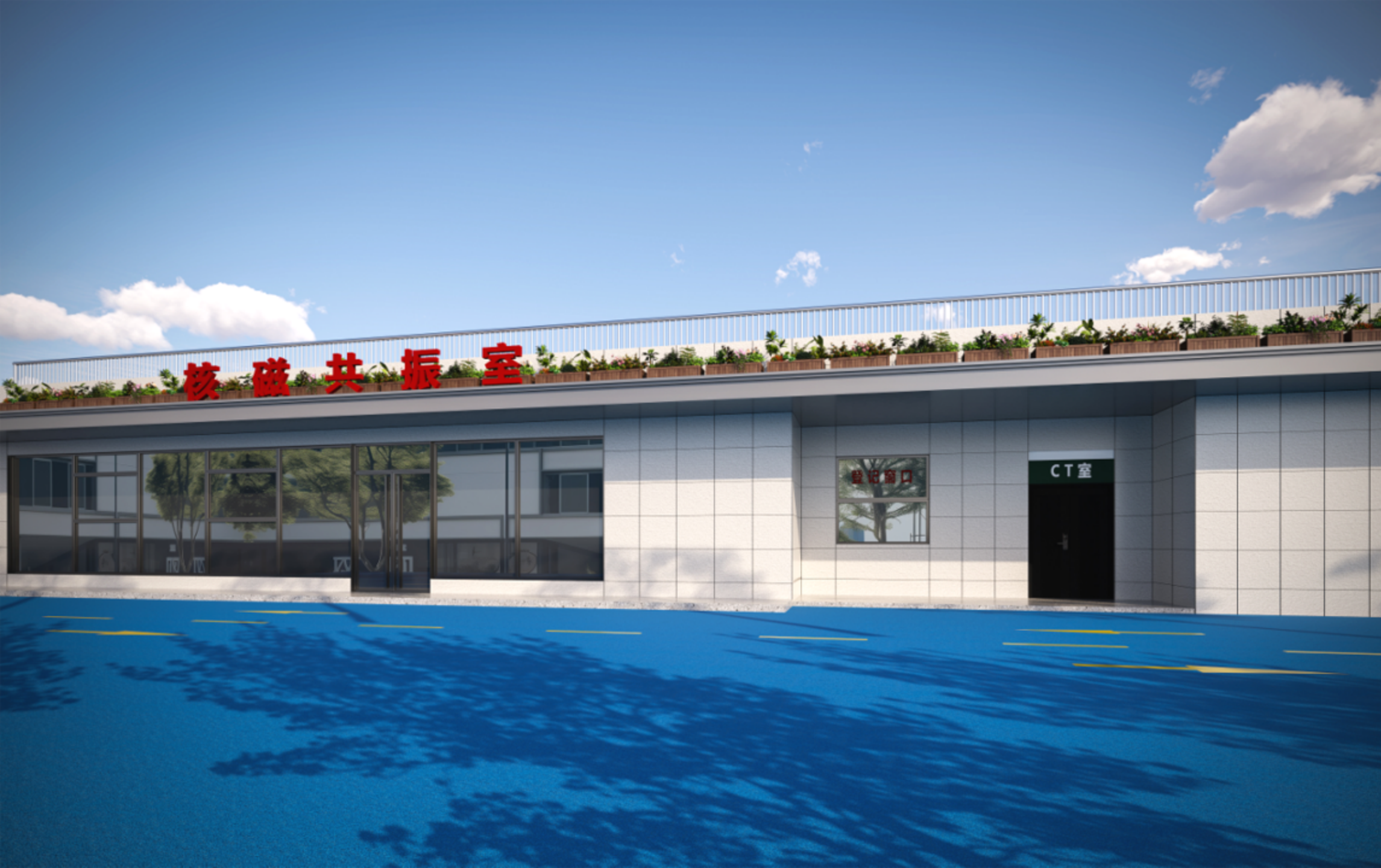


03

---

效果方案  
EFFECT PLAN









感谢聆听

陕西中博建工设计有限公司  
Shanxi Zhongbo Construction Design Co., Ltd.

TEL:029-32205678  
地址：陕西省咸阳市秦都区珠泉路瑞泽国际1204室

