

# 西安市临潼区中医医院800kVA（10kV）专变 工程

施工图设计  
图纸及说明 共计 18 张

陕西威盈电力工程有限公司  
2026.3.

<div><div><div>卷册检索号</div><div>SXWY-LTZYYZRGZ</div></div><div>陕西威盈电力工程有限公司</div><div>西安市临潼区中医医院800kVA（10kV）专变 工程    <u>施工图</u> 目录（一）</div><div>图纸   <u>17</u> 张      说明    <u>1</u> 张      清册    <u>      </u> 本</div></div>				
序号	图 号	图 名	张数	备 注
1	SXWY-LTZYYZRGZ-001	设计说明	1	A3
2	SXWY-LTZYYZRGZ-002	10kV路径图	1	A3
3	SXWY-LTZYYZRGZ-003	10kV电缆直埋断面图	1	A3
4	SXWY-LTZYYZRGZ-004	高压配电系统图	1	A3
5	SXWY-LTZYYZRGZ-005	高压进线柜二次原理图	1	A3
6	SXWY-LTZYYZRGZ-006	高压进线柜端子图	1	A3
7	SXWY-LTZYYZRGZ-007	高压计量柜原理图	1	A3
8	SXWY-LTZYYZRGZ-008	高压计量柜接线端子图	1	A3
9	SXWY-LTZYYZRGZ-009	高压变压器出线柜二次原理图	1	A3
10	SXWY-LTZYYZRGZ-010	高供高计计量表箱外形图	1	A3
11	SXWY-LTZYYZRGZ-011	高供高计负荷控制装置端子图	1	A3
12	SXWY-LTZYYZRGZ-012	变电所低压配电系统图	1	A3+
13	SXWY-LTZYYZRGZ-013	低压进线柜接线原理图	1	A3
14	SXWY-LTZYYZRGZ-014	低压电容柜二次原理图	1	A3
15	SXWY-LTZYYZRGZ-015	变电所平面布置图	1	A3
16	SXWY-LTZYYZRGZ-016	变电所接地平面布置图	1	A3
17	SXWY-LTZYYZRGZ-017	变电所高低压柜槽钢做法图	1	A3
18	SXWY-LTZYYZRGZ-018	材料汇总表	1	A3
19				
20				
21				
22				
23				
24				
25				
26				
27				
28				
29				
30				
31				
32				
33				

<div><div><div>卷册检索号</div><div>SXWY-LTZYYZRGZ</div></div><div>陕西威盈电力工程有限公司</div><div>西安市临潼区中医医院800kVA（10kV）专变 工程    <u>施工图</u> 目录（二）</div><div>图纸   <u>17</u> 张      说明    <u>1</u> 张      清册    <u>      </u> 本</div></div>				
序号	图 号	图 名	张数	备 注
34				
35				
36				
37				
38				
39				
40				
41				
42				
43				
44				
45				
46				
47				
48				
49				
50				
51				
52				
53				
54				
55				
56				
57				
58				
59				
60				
61				
62				
63				
64				
65				
66				

设计说明

一、工程设计依据:

- 1、标准类
- 1) GB50053-2013《20kV及以下变电所设计规范》
- 2) GB50054-2011《低压配电设计规范》
- 3) GB51348-2019《民用建筑电气设计规范》
- 4) GB50217-2007《电力工程电缆设计规范》及国家和地方其它有关的现行规程、规范及标准。

2、建设单位提供的有关电气图纸及相关资料

3、供电局供电方案批复单

二、设计范围:

本工程设计包括红线内地下电气系统

- 1) 10/0.4kV配电系统
- 2) 220/380V配电系统
- 3) 变电室平面布置及设备基础
- 4) 接地系统及安全措施

三、工程概况:

- 1、项目名称: 西安市临潼区中医医院800kVA (10kV) 专变工程
- 2、供电容量: 单电源供电, 总容量800kVA。
- 3、本项目为一个配电室:

本项目总容量为800kVA。

本项目10/0.4kV配电设备选用: 高压开关柜采用户内HXGN12-12开关柜, 变压器采用SCB13型干式变压器, 低压柜采用GGD柜型。带电体无外露部分, 防护等级较高, 保证配电的安全可靠运行;

4、本次配电室10kV配电线路供电系统总容量800kVA,

电源引入:

本工程10kV电源点不变, 需在原电源点“142桥八线50杆”向西延伸3米新立一基杆, 杆

型为 $\phi 190 \times 15\text{m}$ , 杆上安装一二次融合开关一台, 新设杆命名为142桥八线中医院支#00杆, 从142桥八线50杆用架空线“T”接至新设的142桥八线中医院支#00杆, 拆除原142桥八线50杆上的 $35\text{mm}^2$ 的10kV电缆, 从新设的142桥八线中医院支#00杆上新装的一二次融合开关出线侧按原路径连接新敷设的10kV电缆至配电室新设的10kV进线柜, 新敷设的10kV电缆规格型号为ZR-YJLV<sub>22</sub>-8.7/15KV-3 $\times$ 95, 新设10kV电缆全长为134米。产权分界点为新设的142桥八线中医院支#00杆上新装的一二次融合开关出线侧下桩头接点向用户侧0.2米处., 分界点电源侧产权属供电企业, 分界点负荷侧产权属客户。

四、工程设计内容:

- 1、变配电室平面布置图及相关的电气系统、接地图等。
- 2、计量点: 计量方式为高供高计, 计量点设置在10kV高压计量柜, 计量电表等级为0.2S级智能型电子表1块 (安装在配电室内计量表箱中, 计量表计由当地供电部门提供), 计量CT变比为50/5, 等级为0.2S/0.5级 10VA, 计量PT等级10/0.1kV 0.2/0.5级 15VA。

五、电气照明及接地

- 1、变配电室照明采用原照明系统。
- 2、变配电室内接地网按常规设计, 同时设备基础槽钢和金属构件均应引下并与接地带电焊接。
- 3、采用联合接地系统, 接地网的接地电阻要求不应大于4欧姆, 需实测, 如达不到要求按实际情况作降阻处理。

4、本工程接地形式采用TN-S系统。

六、其它

- 1、凡属业主需要而增加的工程项目且影响本设计的, 需得到设计认可后, 由相关部门和施工单位现场研究实施。
- 2、变配电室内外指示牌由施工单位按供电局要求安装齐全。
- 3、配电室应有移动网络4G信号。
- 4、图中未说明处按当地供电局有关规定或国家有关规范, 规程, 标准执行。

陕西威盈电力工程有限公司

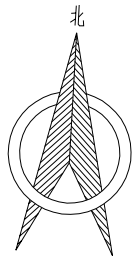
西安市临潼区中医医院800kVA (10kV) 专变工程

施 工  
设 计

审 批	王 强	校 对	王 强
审 定	王 强	设 计	王 强
审 核	王 强	制 图	王 强
日 期	2026.3.	比 例	

设计说明

图 号 SXWY-LTZYYZRGZ-001



南

大

街

# 主楼

## 西安市临潼区中 医医院

### 二层附楼

### 二层附楼

### 附属用房

51#杆

142桥八线

142桥八线50#杆

新设142桥八线中医院支#00杆 杆型：190×15m  
10kV电源点头道杆，杆上安装丝具开关一组，一二次融合开关一台，户外避雷器一组

二层配电室内此处配300×200电缆桥架

10kV进线电缆爬端配钢制保护管，爬端长度：≈3.3米

10kV进线电缆，电缆长度：≈134米  
10kV进线电缆规格型号：YJLV22-8.7/15-3×95mm<sup>2</sup>

10kV电缆混凝土破拆直埋段路径，  
直埋混凝土破拆段长度≈104米

10kV电缆混凝土破拆直埋段路径

### 图 例

配电室		10kV电缆	-----
公网架空线路	-----○-----	电缆直埋段	
柱上断路器		道路边线	———
跌落式熔断器开关	S	道路中线	———
隔离开关	G		

陕西威盈电力工程有限公司

西安市临潼区中医医院800kVA（10kV）专变工程

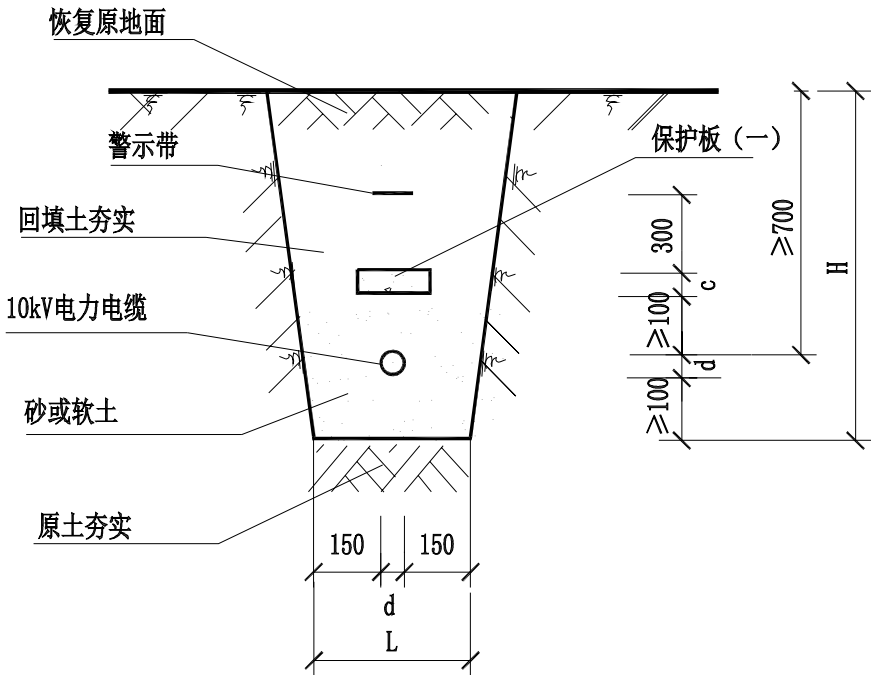
施 工  
设 计

审 批		校 对	
审 定		设 计	
审 核		制 图	
日 期	2026.3.	比 例	

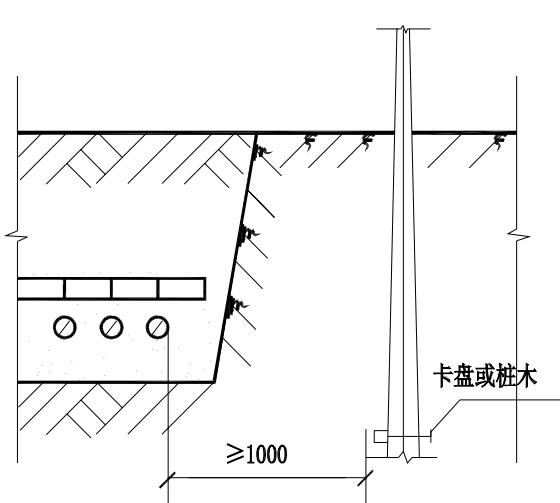
10kV路径图	
图 号	SXWY-LTZYYZRGZ-002



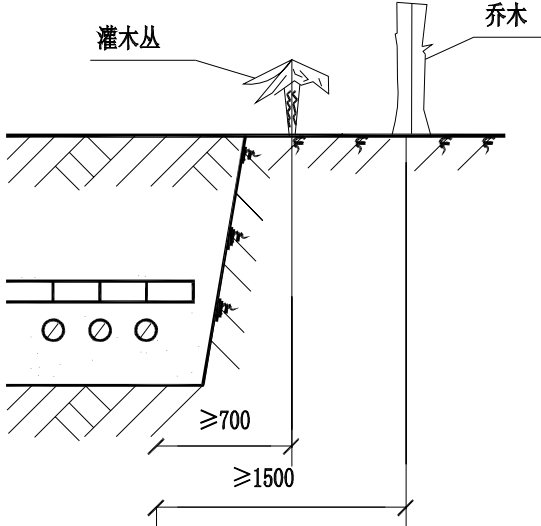
现有地埋单根管 剖面图



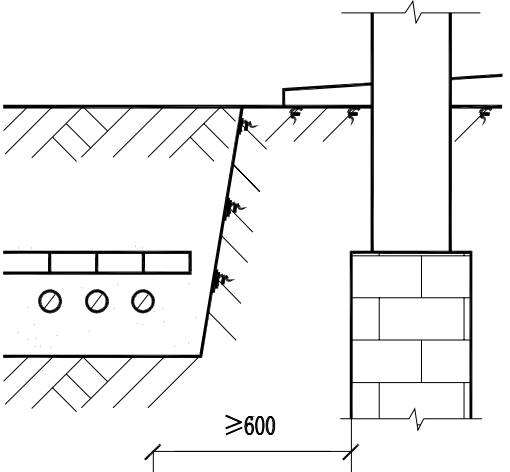
电缆直埋敷设断面图



电缆与电杆接近

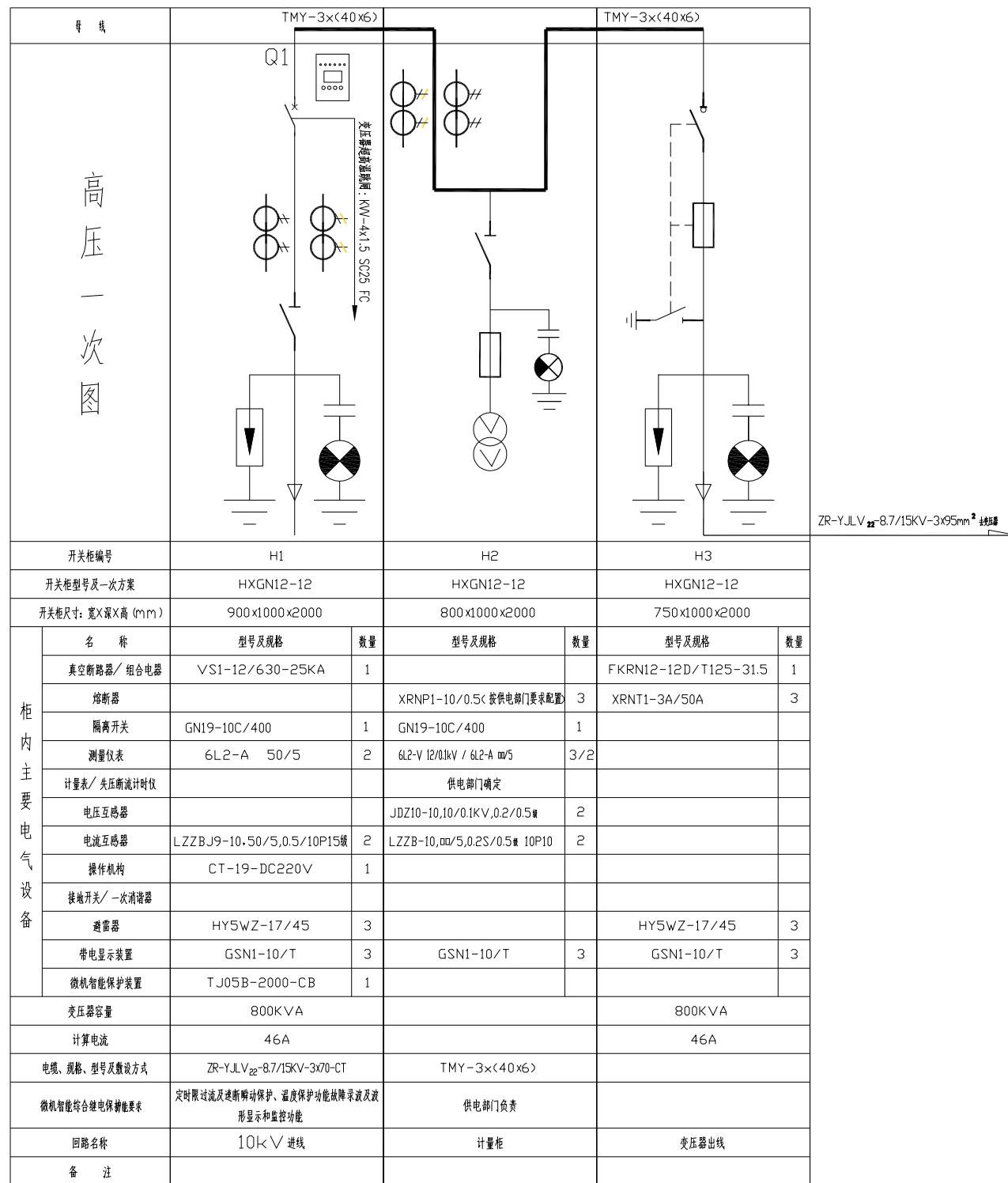


电缆与树木接近



电缆与建筑物平行

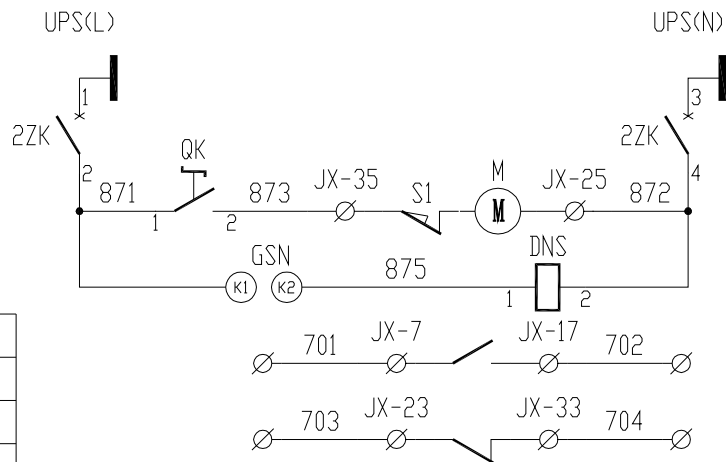
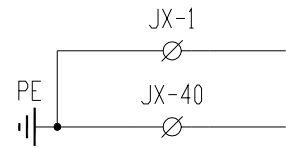
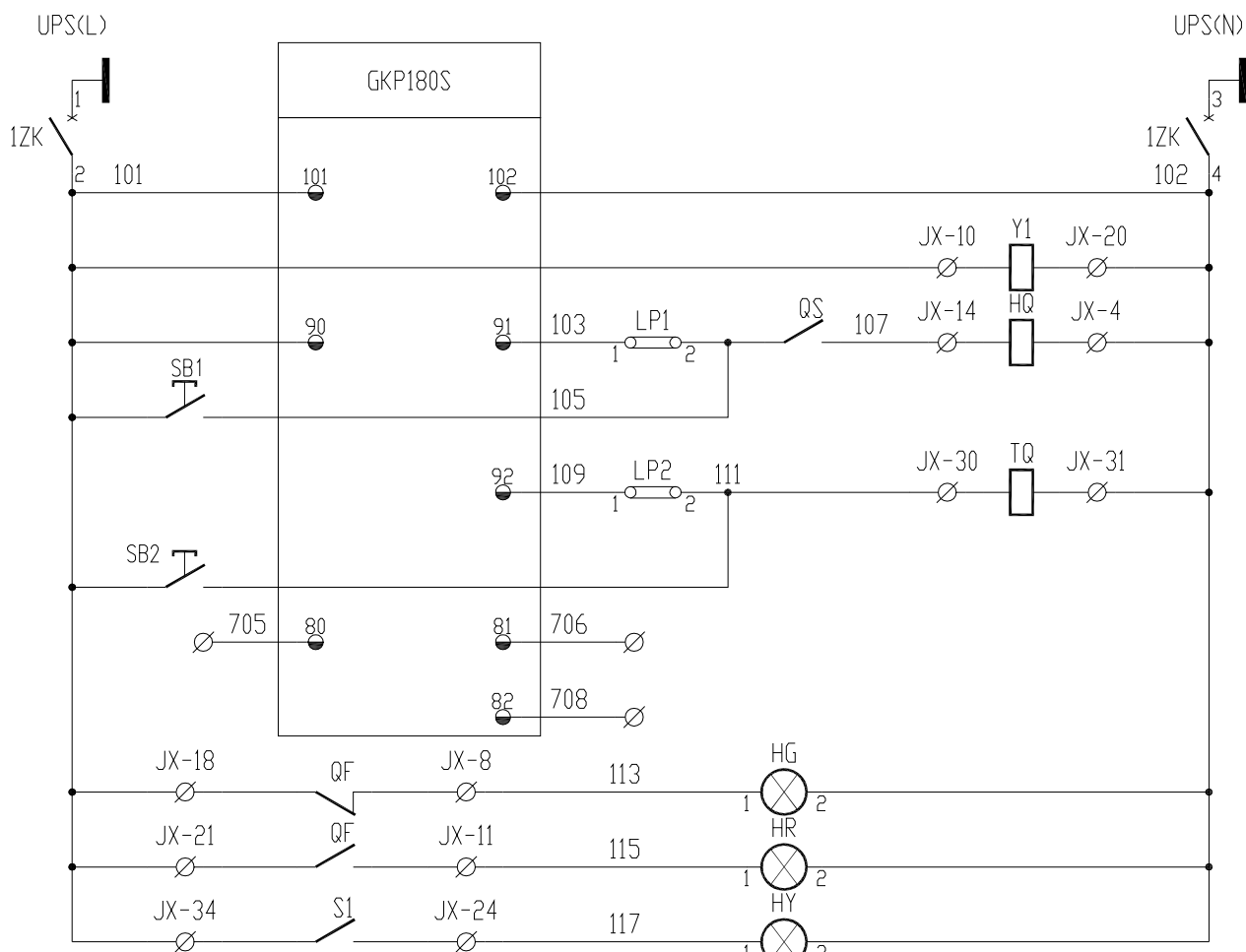
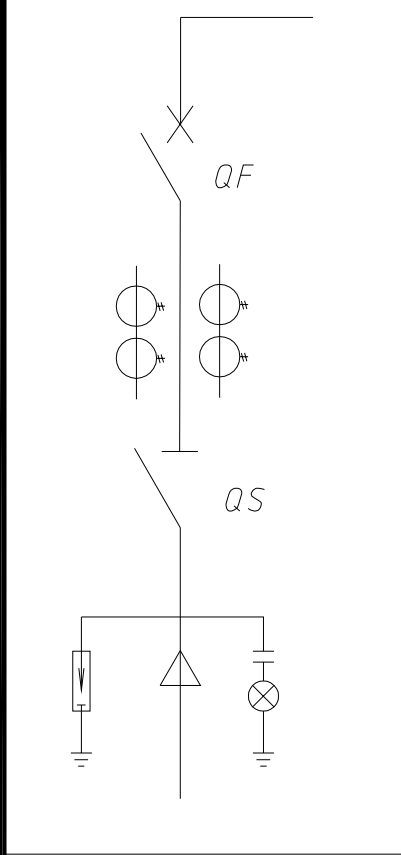
陕西威盈电力工程有限公司				西安市临潼区中医医院800kVA (10kV) 专变工程		施 工 设 计
审 批	王 强	校 对	王 强	10kV电缆直埋断面图		
审 定	王 强	设 计	王 强			
审 核	王 强	制 图	王 强	图 号 SXWY-LTZYYZRGZ-003		
日 期	2026.3.	比 例				



- 说明:

陕西威盈电力工程有限公司				西安市临潼区中医医院800kVA（10kV）专变工程		施工图	
审 批	王 毅	校 对	王 毅	高压配电系统图			
审 定	王 毅	设 计	王 毅				
审 核	王 毅	制 图	王 毅				
日 期	2026.3.	比 例		图 号	SXWY-LTZYYZRGZ-004		

一次接线图



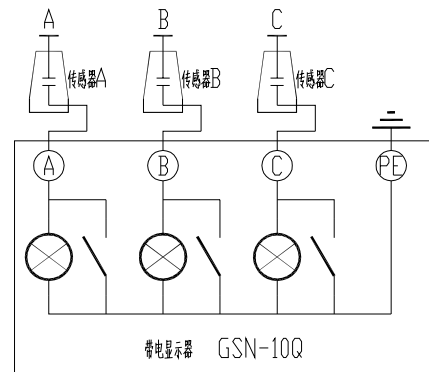
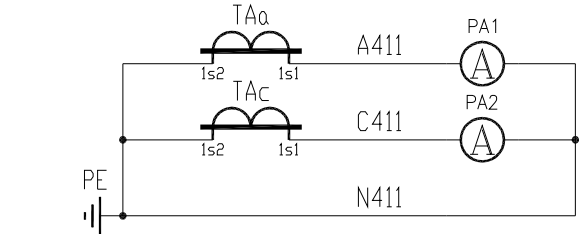
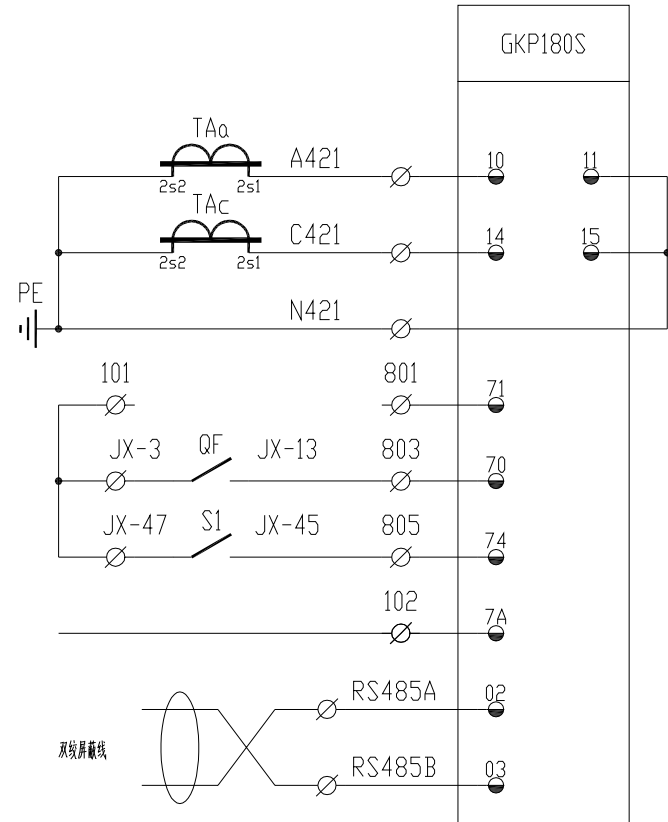
14	DSN	电磁锁	DSN AC/DC220V	1	
13	A	电流表	6L2-A 150/5	2	
12	LH	电流互感器	LZZBJ9-10 150/5	2	
11	SA	旋钮	LA39-11 黑色 两档	1	
10	SB2	合闸按钮	LA39-11 绿色	1	
9	SB1	分闸按钮	LA39-11 红色	1	
8	HR	红色指示灯	AD11-22(25)/21-8GZ AC/DC220V 红色	1	
7	HG	绿色指示灯	AD11-22(25)/21-8GZ AC/DC220V 绿色	1	
6	1, 2ZK	微型断路器	DZ47-63C/2P 6A	2	
5	SQ	带电显示器	GSN-10/Q(C)	1	
4	F	避雷器	HY5WS-17/50	3	
3	In	微机保护	TJ08B-500X	1	
2	QF	真空断路器	VS1-630A 固定式 AC/DC220V	1	
1	QS	隔离开关	GN19-10C/400	1	
序号	符号	名称	规格型号	数量	备注

设备材料表

1、请根据实物接线。

控制电源
微型断路器
微机保护电源
闭锁回路
自锁回路
手动合闸回路
自锁回路
手动跳闸回路
故障信号
报警信号
分闸指示
合闸指示
储能指示

储能电源
微型断路器
电机储能回路
电磁锁回路
备用接点
备用接点



设备型号	设备代号
保护	保护
电	电
流	流
输	输
入	入
回路	回路
备用	备用
断路器	断路器
位置	位置
电机储能	电机储能
公共端	公共端
RS485 A+	RS485 A+
RS485 A-	RS485 A-
通信	通信
回路	回路

测量回路
------

陕西威盈电力工程有限公司

西安市临潼区中医医院800kVA (10kV) 专变工程

施工

审批	王强	校对	王强
审定	王强	设计	王强
审核	王强	制图	王强
日期	2026.3.	比例	

图号	SXWY-LTZYYZRGZ-005
----	--------------------

高压进线柜二次原理图

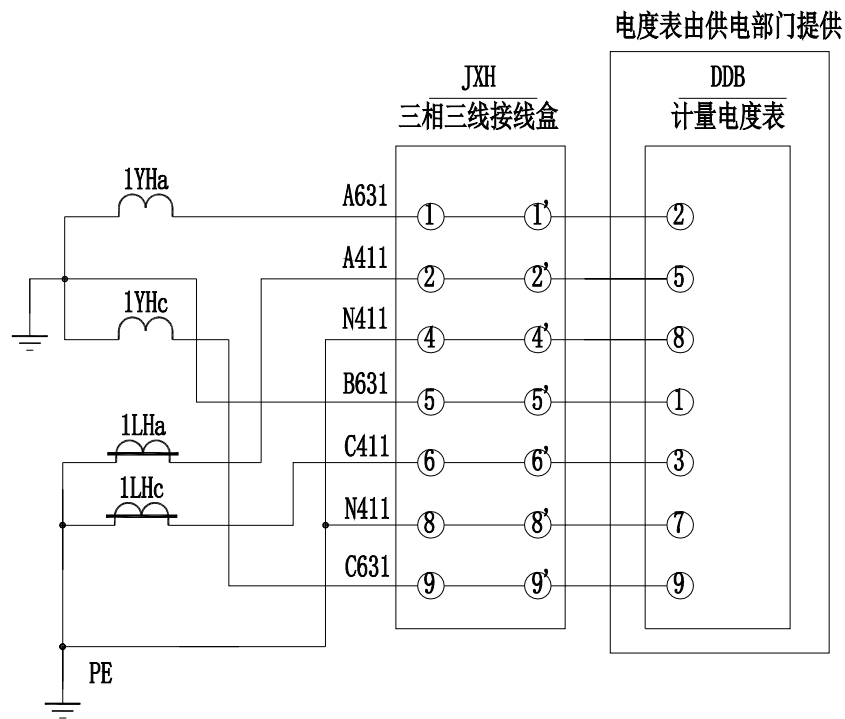
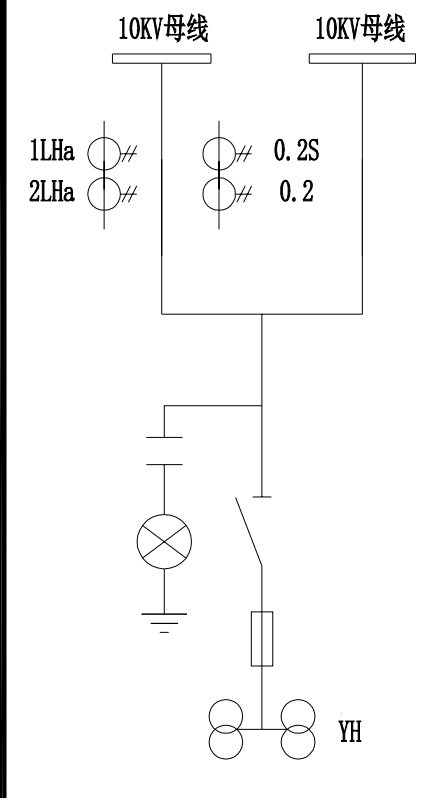
至通信后台

I			
TAa:1s1	1	A411	PA1
TAc:1s1	2	C411	PA2
TAc:1s2	3	N411	PA3
PE	4		
TAa:2s1	5	A421	1n:10
TAc:2s1	6	C421	1n:14
TAc:2s2	7	N421	1n:11
PE	8		
	9		
	10		JX-10
1ZK:2	11	101	1n:101
SB1:1	12		JX-47
JX-18	13		JX-34
JX-21	14		JX-3
	15		
	16		
LP1:1	17	103	1n:91
LP1:2	18	105	SB1:2
	19		QS:11
QS:14	20	107	JX-14
LP2:1	21	109	1n:92
LP2:2	22	111	SB2:2
	23		JX-30
	24		
JX-8	25	113	HG:1
JX-11	26	115	HR:1
JX-24	27	117	HY:1
	28		
1ZK:4	29	102	1n:102
JX-4	30		HG:2
JX-20	31		JX-31
	32		
	33	801	1n:71
JX-13	34	803	1n:70
JX-45	35	805	1n:74
2ZK:2	36	871	QK:1
GSN:K1	37		
3ZK:4	38	872	JX:25
	39		DNS:2
JX-35	40	873	QK:2
GSN:K2	41	875	DNS:1
	42		JX-1
PE	43		JX-40
JX-7	44	701	
JX-17	45	702	
JX-23	46	703	
JX-33	47	704	
1n:80	48	705	
1n:81	49	706	
	50		
1n:82	51	708	
1n:02	52	RS485A	
	53		
1n:03	54	RS485B	
	55		
	56		
	57		
备用端子为端子总长度的10%。			

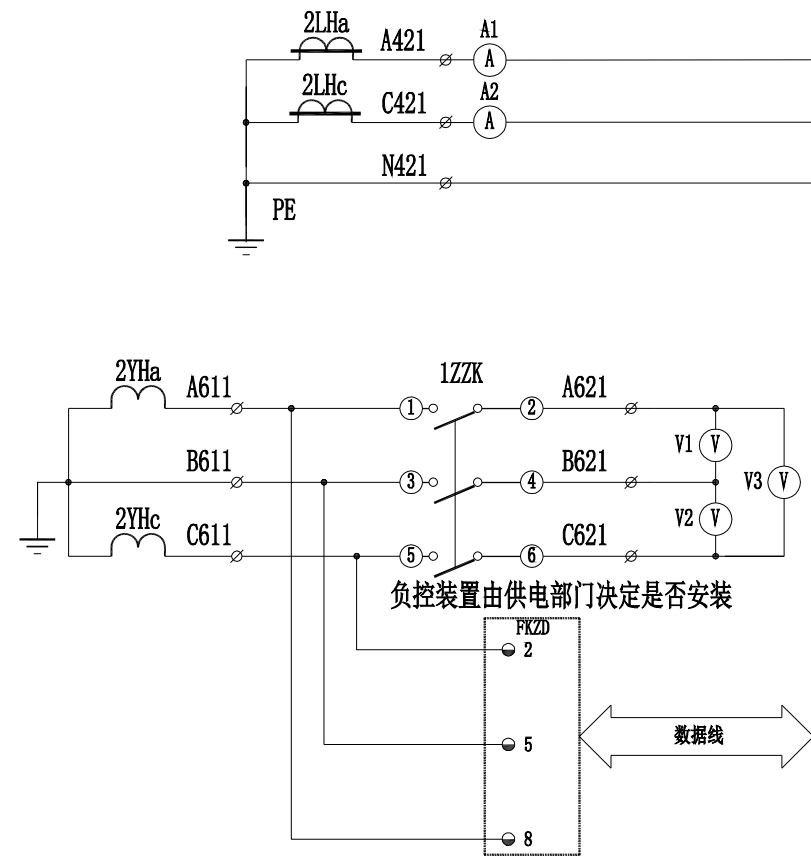
陕西威盈电力工程有限公司				西安市临潼区中医医院800kVA（10kV）专变工程		施 工 设 计
审 批	王 强	校 对	王 强	高 压 进 线 柜 端 子 图		
审 定	王 强	设 计	王 强			
审 核	王 强	制 图	王 强			
日 期	2026.3.	比 例		图 号	SXWY-LTZYYZRGZ-006	



一次接线图



电度  
计量  
回路



测量  
电流

测量  
电压

DDB  
计量电度表

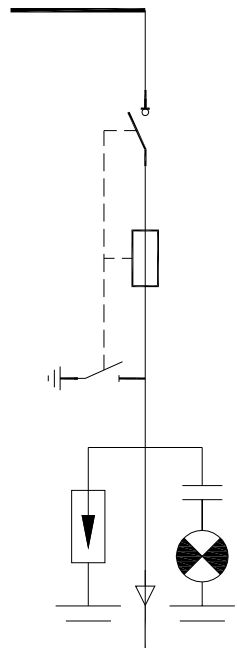
14	DXN	带电显示器	DXN-Q		
13	DDB	电度表 (供电局提供)	0.5S, 3×100V, 3×1.5(6)A	1	
12	CG	带电传感器	CG	1	
11	DS	电磁锁	DS	1	
10	ZMD1, ZMD2	照明灯	ZMD	2	
9	ZMK	行程开关	ZMK	1	
8	CK	操控装置	BY-300A	2	
7	PA	多功能仪表	BT-33DM	1	
6	JXH	计量接线盒	三线三线	1	
5	1ZZK	微型断路器	iC65N/3P C10	1	
4	3DK	微型断路器	iC65N/2P C10	1	
3	1DK	微型断路器	C65H-DC/2P C10	1	
2	LHa, LHc	电流互感器	见一次系统图	2	
1	YHa, YHc	电压互感器	见一次系统图	2	
序号	标 号	名 称	型 号 规 格	数 量	备 注

陕西威盈电力工程有限公司				西安市临潼区中医医院800kVA (10kV) 专变工程		施 工 设 计
审 批	王 强	校 对	王 强	高 压 计 量 柜 原 理 图		
审 定	王 强	设 计	王 强			
审 核	王 强	制 图	王 强			
日 期	2026.3.	比 例		图 号	SXWY-LTZYYZRGZ-007	

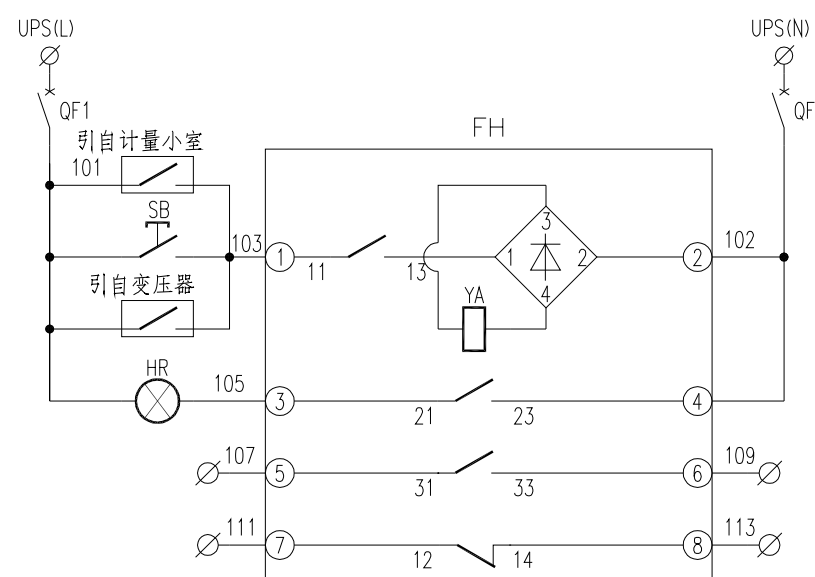
ID	电 流 回 路		
A421/LHa:2S1	1	A421	A421/PA:3
	2		
C421/LHc:2S1	3	C421	C421/PA:7
N421/LHc:2S1	4	N421	N421/PA:8
	5		
	6		
UD	电 压 回 路		
A621/1ZZK:2	1	A621	A621/PA:9
	2		
B621/1ZZK:4	3	B621	B621/PA:15
	4		
C621/1ZZK:6	5	C621	C621/PA:13
	6		
CD	操 作 回 路		
101/PA:1	1	101	101/1DK:3
101/CK:1	2		101/DXN:K1
101/CK:7	3		
	4		
102/PA:2	5	102	102/1DK:4
102/CK:2	6		102/DS:2
	7		
	8		
104/EH1:1	9	104	104/CK:18
106/EH1:2	10	106	106/CK:19
108/EH2:1	11	108	108/CK:20
110/EH2:2	12	110	110/CK:21
112/DS:1	13	112	112/CK:8
	14		
JD	照 明 回 路		
861/3DK:3	1	861	861/ZMD1:1
861/CK:16	2		861/ZMD2:1
	3		
	4		
862/3DK:4	5	862	862/ZMD1:2
862/CK:17	6		862/ZMD2:2
	7		
YD	信 号 回 路		
A/CG:A	1	A	A/DXN:A
B/CG:B	2	B	B/DXN:B
C/CG:C	3	C	C/DXN:C
	4		
900/CK:35	5	900	900/G:1
	6		
905/CK:31	7	905	905/G:2
	8		



陕西威盈电力工程有限公司				西安市临潼区中医医院800kVA（10kV）专变工程		施 工 设 计
审 批	孙经	校 对	孙经	高压计量柜接线端子图		
审 定		设 计	王勃			
审 核	孙经	制 图				
日 期	2026.3.	比 例		图 号	SXWY-LTZYYZRGZ-008	

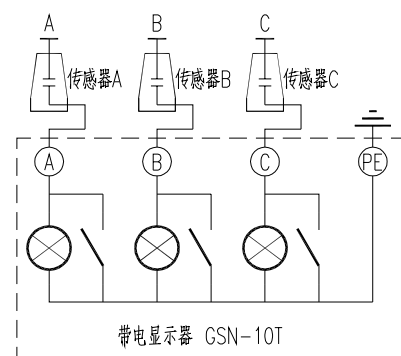


一次系统图



操作电源
断路器保护
负控跳闸
跳闸回路
变压器 高温跳闸
合闸指示
备用常开
备用常闭

XT			
SB/1	1	101	
HR/1	2		
	3		
SB/1	4	103	
FH/1	5		
	6		
FH/3	7	103	HR/2
	8		
FH/2	9	102	
FH/4	10		
	11		
FH/5	12	107	
FH/6	13	109	
FH/7	14	111	
FH/8	15	113	



陕西威盈电力工程有限公司

西安市临潼区中医医院800kVA (10kV) 专变工程

施工  
设计

审批

校对

审定

设计

审核

制图

日期

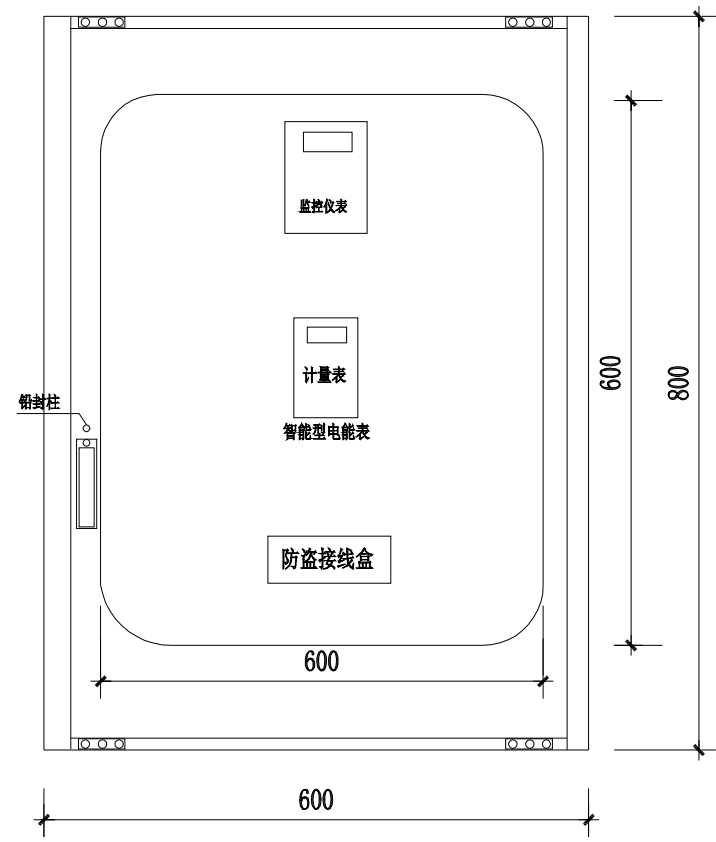
2026.3.

比例

高压变压器出线柜二次原理图

图号

SXWY-LTZYYZRGZ-009



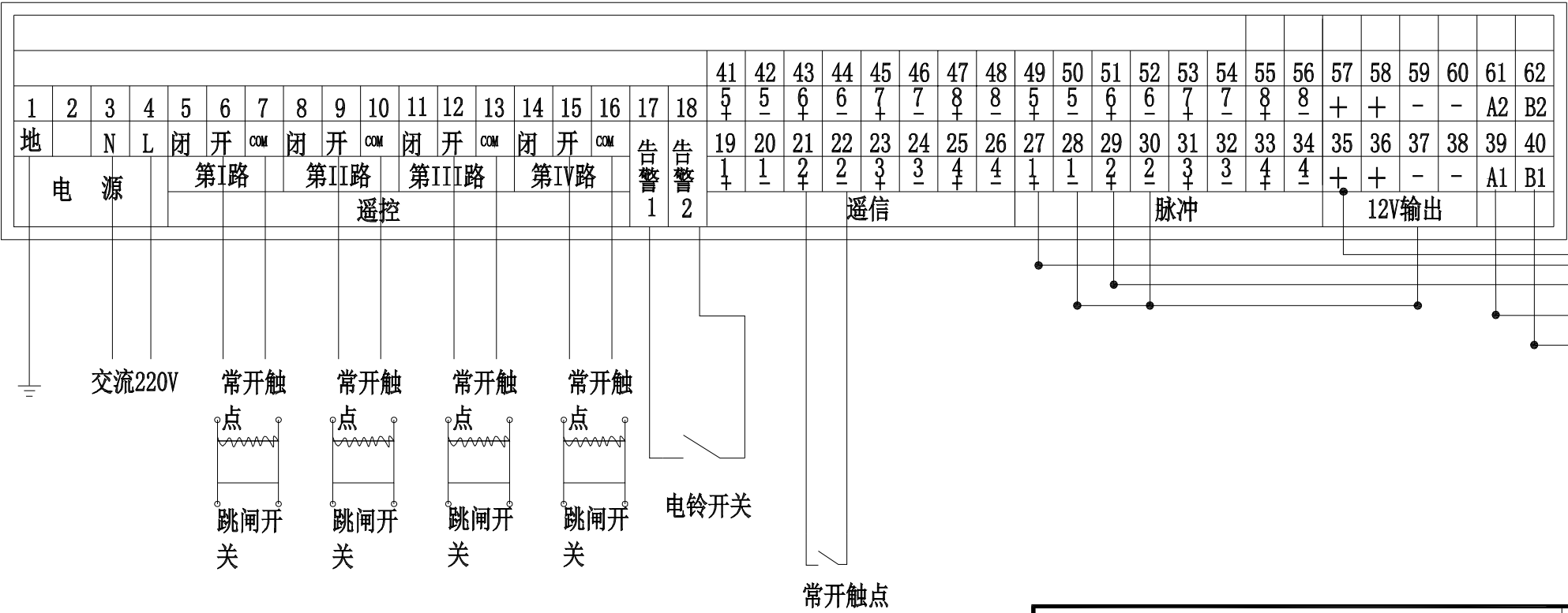
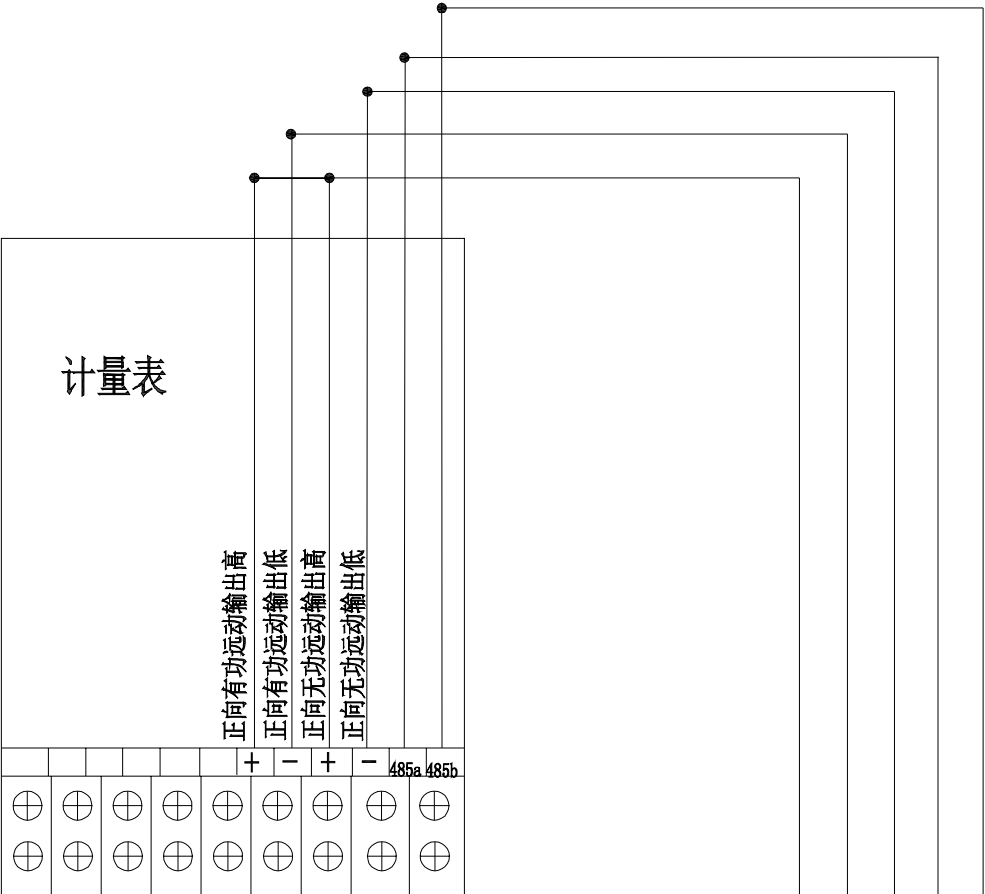
高压室内计量表箱外形图（挂墙布置）

- 说明：1. 计量表柜上门锁带有封铅孔。
2. 接线盒至计量柜内电压互感器采用KVVP2/22-450/750-4\*2.5平方控制电缆，至计量表长度为12米  
二次回路导线颜色采用黄、绿、红三色区分相别。
3. 接线盒至计量柜内电流互感器采用KVVP2/22-450/750-4\*2.5平方控制电缆,至计量表长度为12米  
二次回路导线颜色采用黄、绿、红三色区分相别。
4. 接线盒至电度表电压线采用4\*BV-4平方（黄、绿、红、黑四色线）。
5. 接线盒至电度表电流线采用3\*BV-4平方（黄、绿、红、三色线）。
6. 备用一组高压保险。
7. 负控终端安装要求：  
1) 要求计量箱内预留GPRS负荷监控终端位置。2) 安装无线终端时天馈线要有合适的外出路径，便于架设无线天线。  
3) 终端安装处便于与受控开关、计量表计连接。4) 开关具有电动跳合闸功能。  
5) 每台受控开关与负控终端之间放4\*2.5铜芯电缆一根。6) 每台受控开关应接出一对辅助接点供负控专用（常开或常闭）。  
7) 在受控开关全部跳闸时，有稳定的220V交流电源。

陕西威盈电力工程有限公司				西安市临潼区中医医院800kVA（10kV）专变工程		施 工 设 计
审 批	孙经	校 对	孙经	高供高计计量表箱外形图		
审 定	孙经	设 计	王新			
审 核	孙经	制 图				
日 期	2026.3.	比 例		图 号	SXWY-LTZYYZRGZ-010	

说明:

1. 低压总进线柜刀开关上桩头引出220V交流电源至计量表屏为负控装置提供电源。固定安装5A保险。



23	24	25	26	27	28	29	30	31	32
开	闭	开	闭	输入	输入	输入	输入	输入	输入
13	14	15	16	17	18	19	20	21	22
开	闭	开	闭	输入	输入	输入	输入	输入	输入

陕西威盈电力工程有限公司

西安市临潼区中医医院800kVA (10kV) 专变工程

施 工  
设 计

审 批

校 对

设计

审 定

制 图

高供高计负荷控制装置端子图

审 核

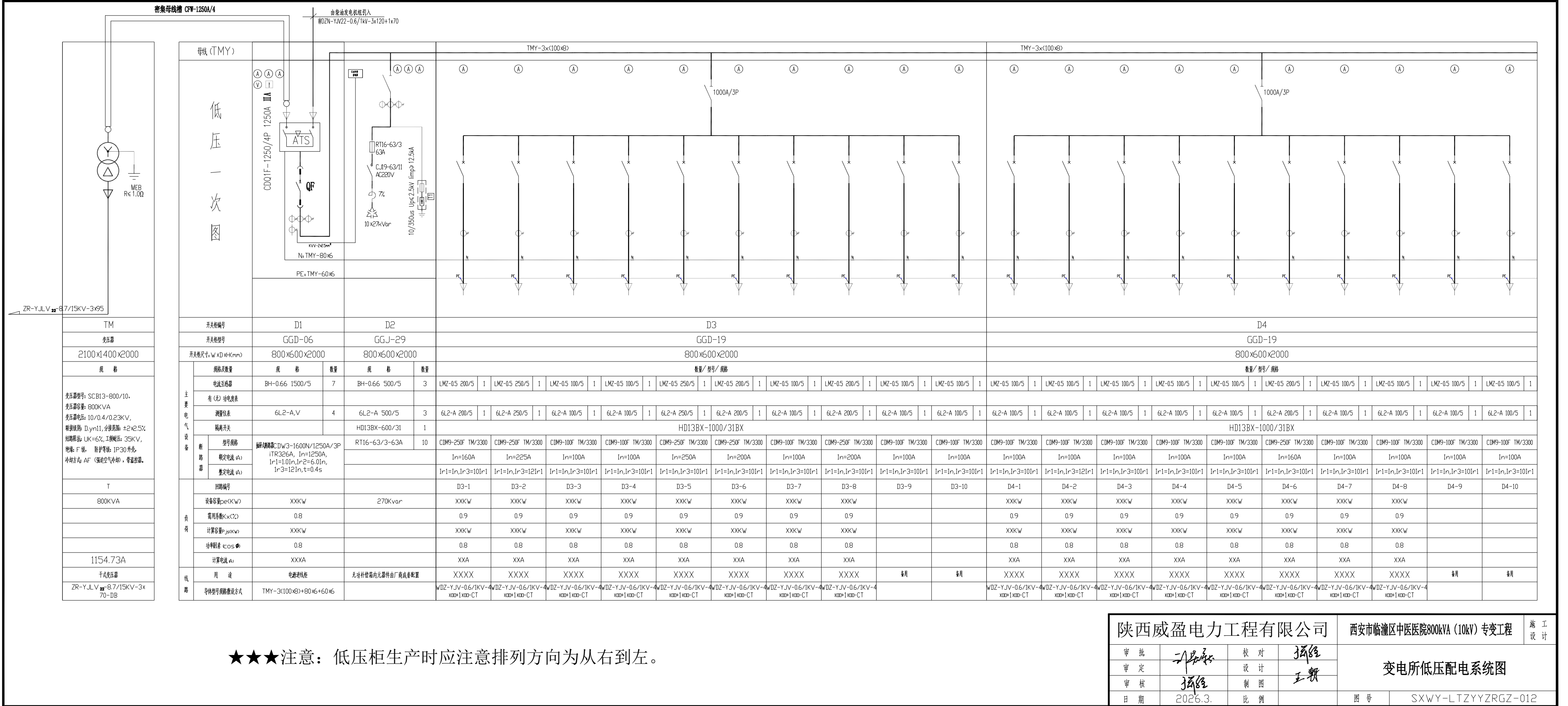
比 例

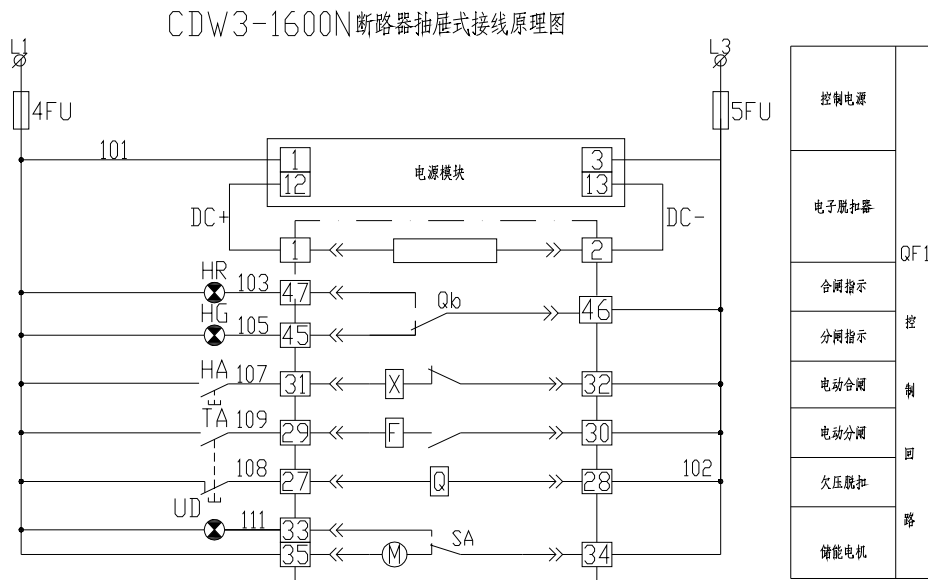
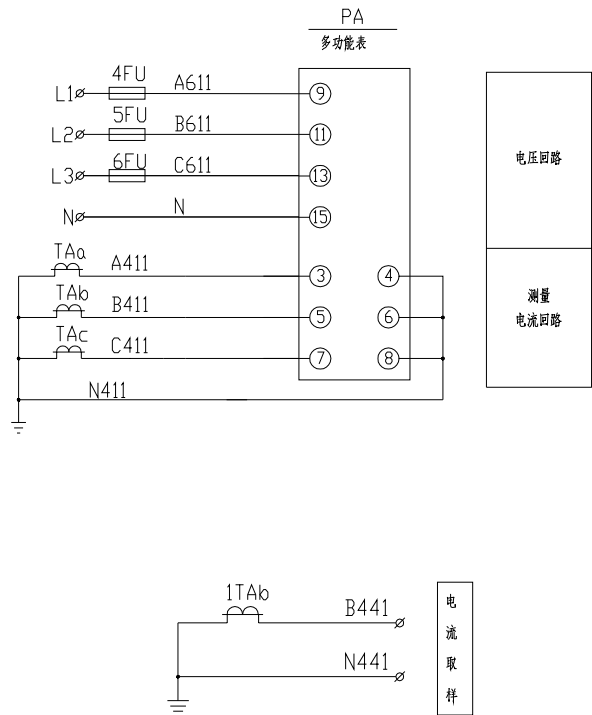
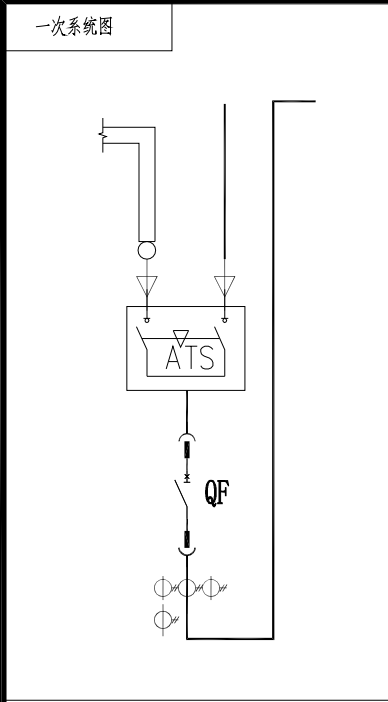
日 期

2026.3.

图 号

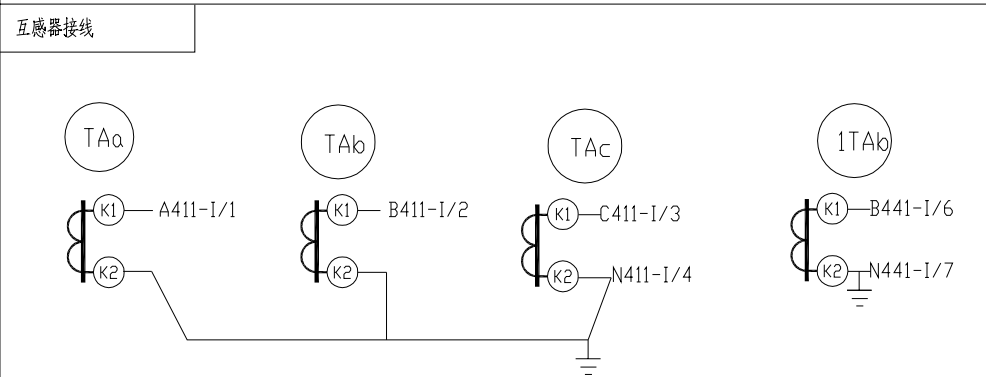
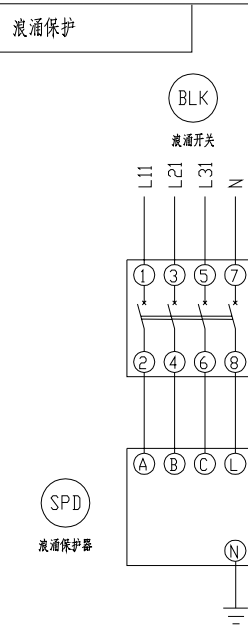
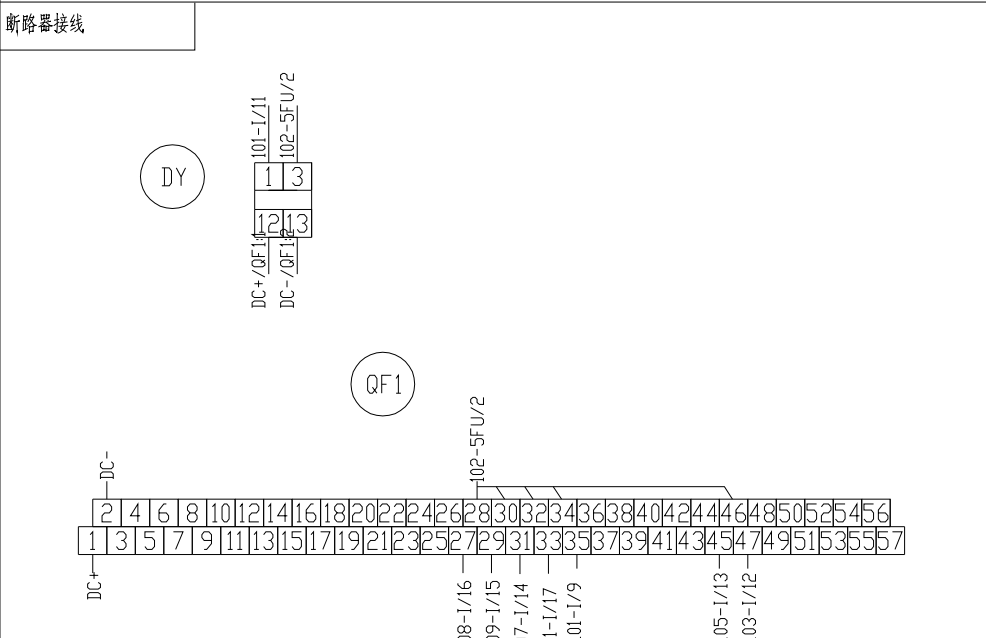
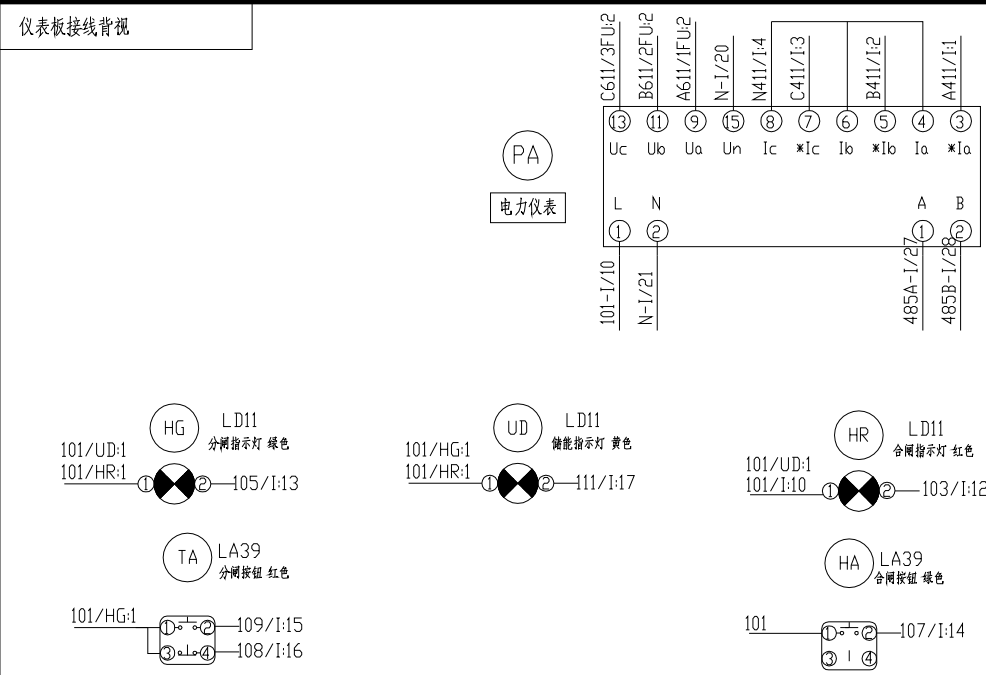
SXWY-LTZYYZRGZ-011



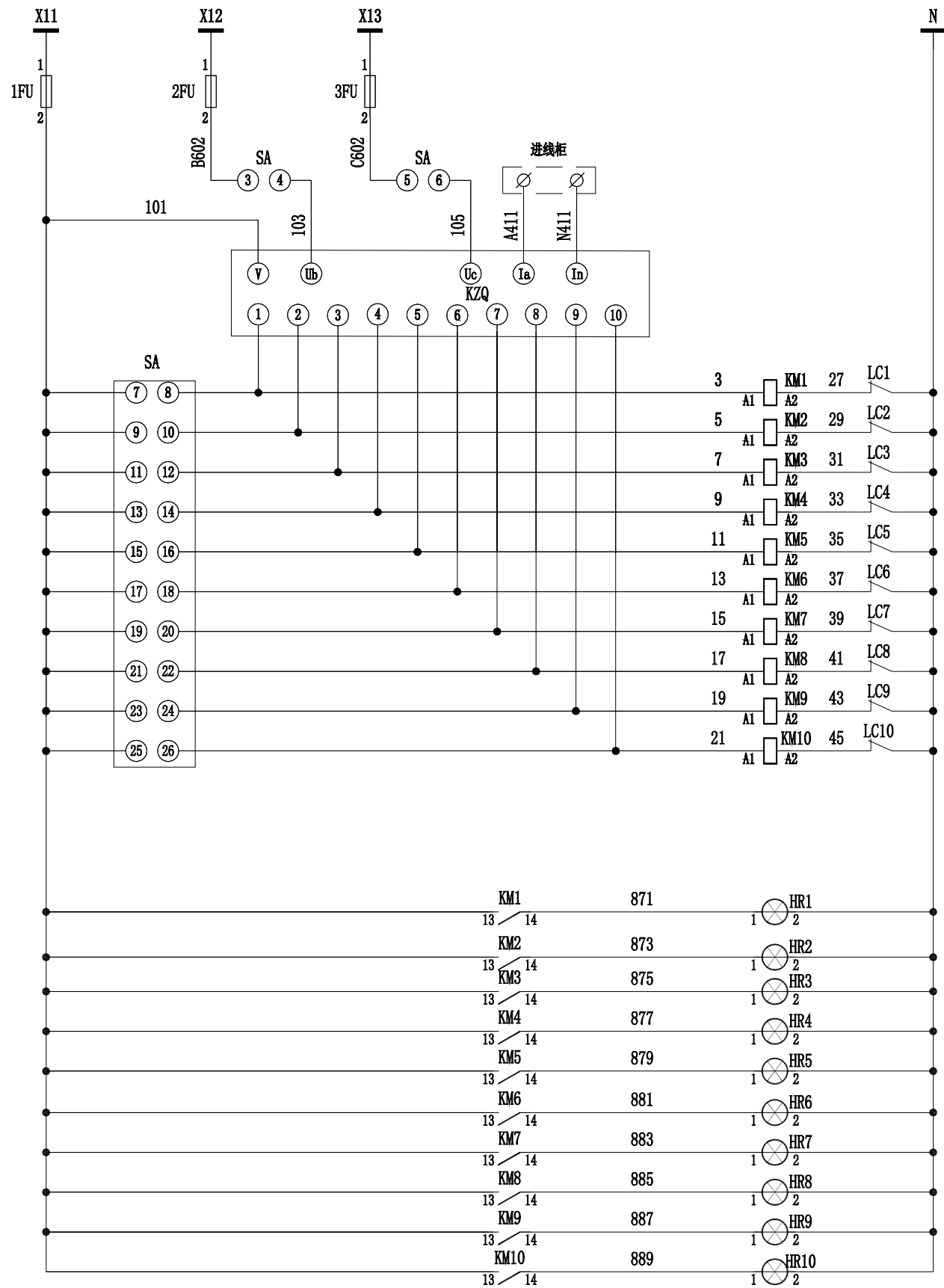


熔断器及端子排接线

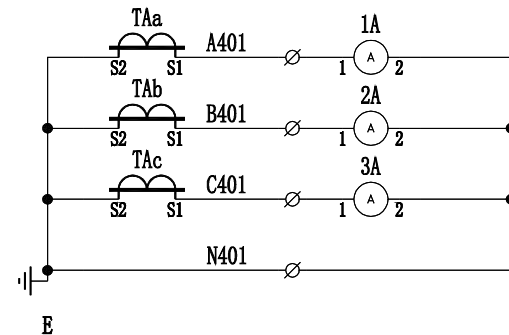
I			
TAa/K1	1	A411	PA/3
TAb/K1	2	B411	PA/5
TAc/K1	3	C411	PA/7
TAc/K2	4	N411	PA/8
	5		⏏
1TAa/K1	6	B441	
1TAa/K2	7	N441	
	8		⏏
4FU/2	9	101	QF1/35
HR/1	10		PA/1
DY/1	11		
HR/2	12	103	QF1/47
HG/2	13	105	QF1/45
HA/2	14	107	QF1/31
TA/2	15	109	QF1/29
TA/4	16	108	QF1/27
UD/2	17	111	QF1/33
	18		
	19		
PA/2	20	N	
PA/15	21	至零线	
	22		
QF1/40	23	F01	
QF1/39	24	F02	常闭
QF1/41	25	F03	常开
	26		
PA/21	27	485A	
PA/22	28	485B	
	29		



陕西威盈电力工程有限公司				西安市临潼区中医医院800kVA (10kV) 专变工程		施 工 设 计	
审 批	王 强	校 对	王 强	低 压 进 线 柜 接 线 原 理 图			
审 定	王 强	设 计	王 强				
审 核	王 强	制 图	王 强				
日 期	2026.3.	比 例		图 号	SXWY-LTZYYZRGZ-013		



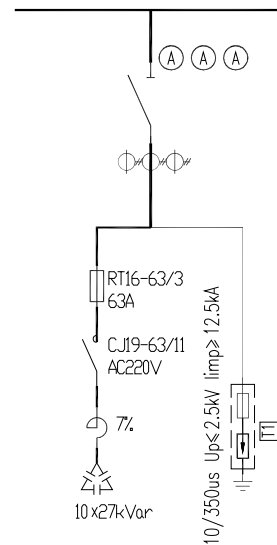
控制电源
熔断器
自动控制
1#手动控制
2#手动控制
3#手动控制
4#手动控制
5#手动控制
6#手动控制
7#手动控制
8#手动控制
9#手动控制
10#手动控制



测量  
电流  
回路

I			
1	A401		
2	B401		
3	C401		
4	N401		
5			
6	A411		
7	N411		
8			
9			
D			
1	N		
2		零排	
3			
4			
5			

由低压进线柜引来



11					
10	SA	转换开关	LW5-16(12路投切)	1	
9	TAa~TAc	电流互感器	BH-0.66-[ ]/5	3	
8	1~3A	电流表	6L2-A [ ]/5	3	
7	HR1~10	指示灯	LD11-22 AC220V	10	红
6	C1~10	电容器	BZMJ0.45-27-3	10	
5	G1~10	电抗器	7%	10	
4	KM1~10	交流接触器	CJ19-63A/21	10	
3	RT16	小型断路器	RT16-00 63A	10	
2	KZQ	功率因数控制器	JKW5C 380V 12路	1	
1	1~3FU	熔断器	RT18-32X/6A	3	
序号	标号	名称	型号及规格	数量	备注

陕西威盈电力工程有限公司

西安市临潼区中医医院800kVA (10kV) 专变工程

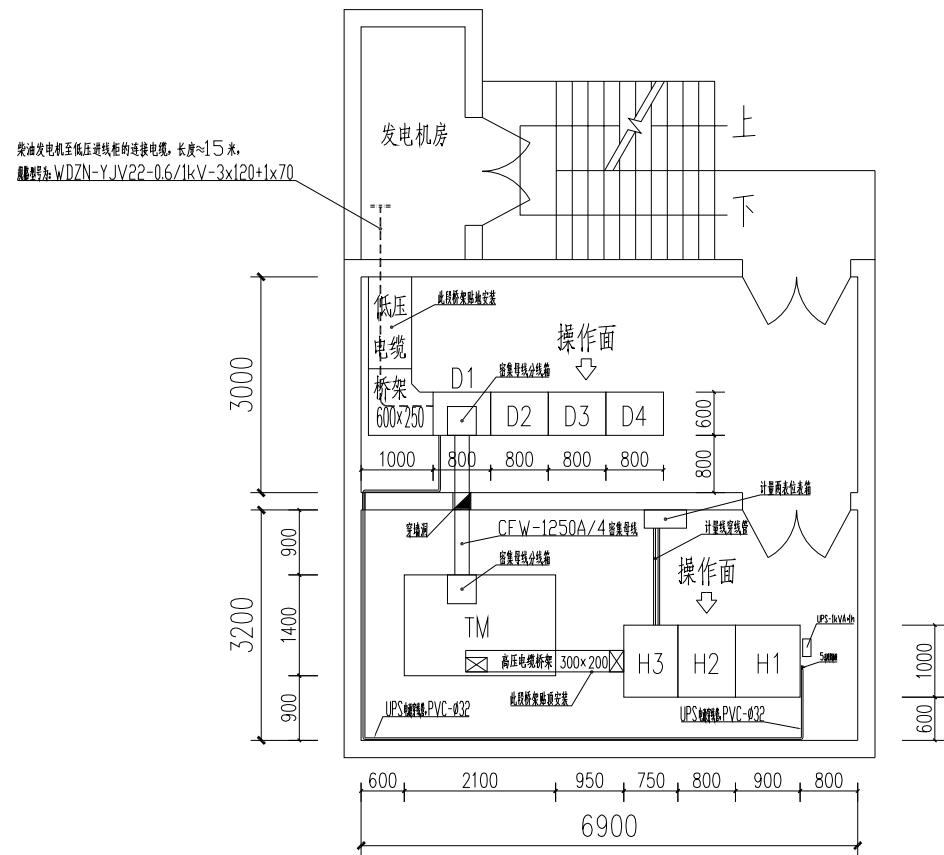
施 工  
设 计

审 批	王 强	校 对	王 强
审 定	王 强	设 计	王 强
审 核	王 强	制 图	王 强
日 期	2026.3.	比 例	

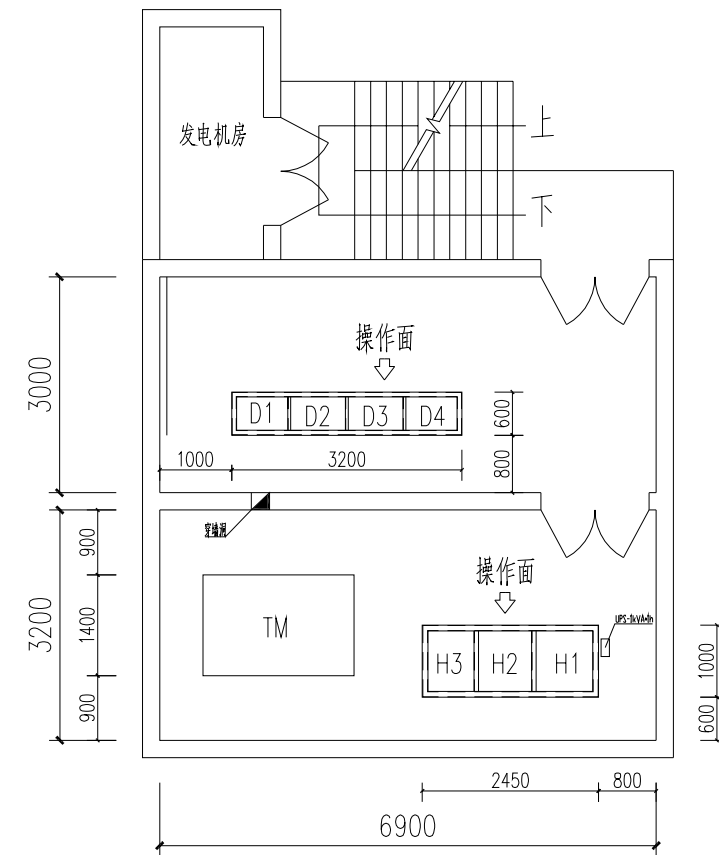
低压电容柜二次原理图

图 号 SXWY-LTZYYZRGZ-014



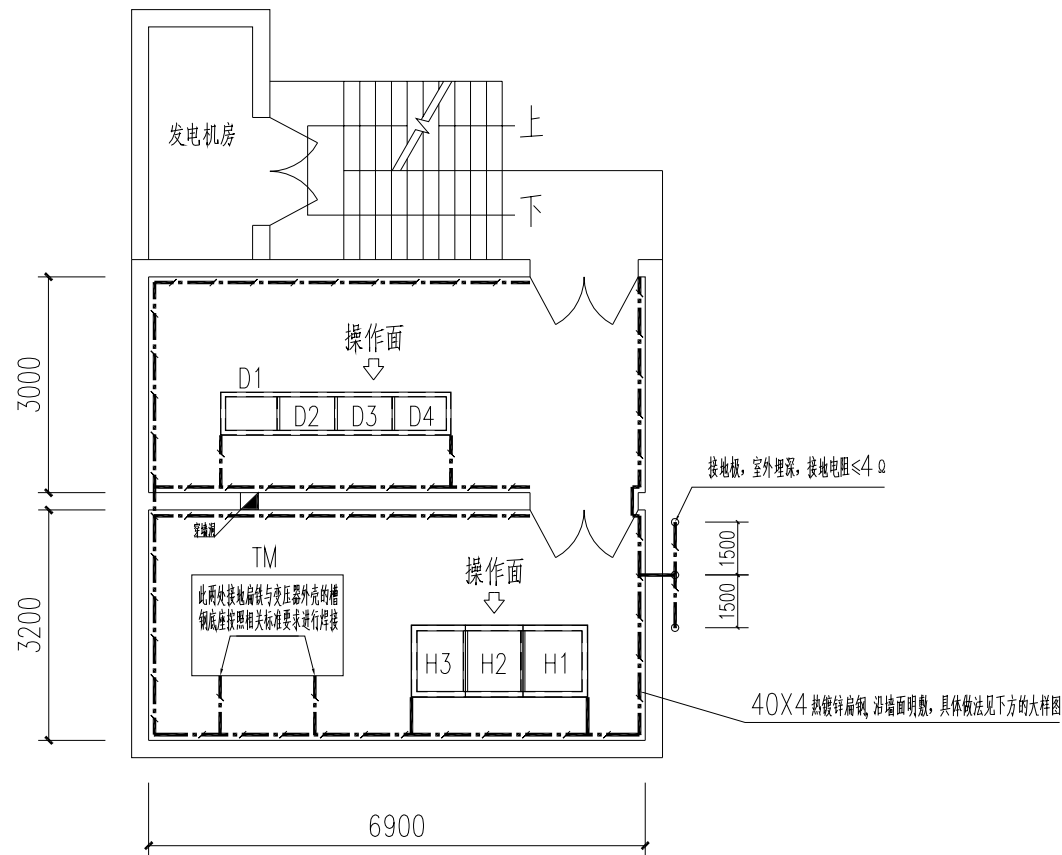


变电所设备布置图 1:100

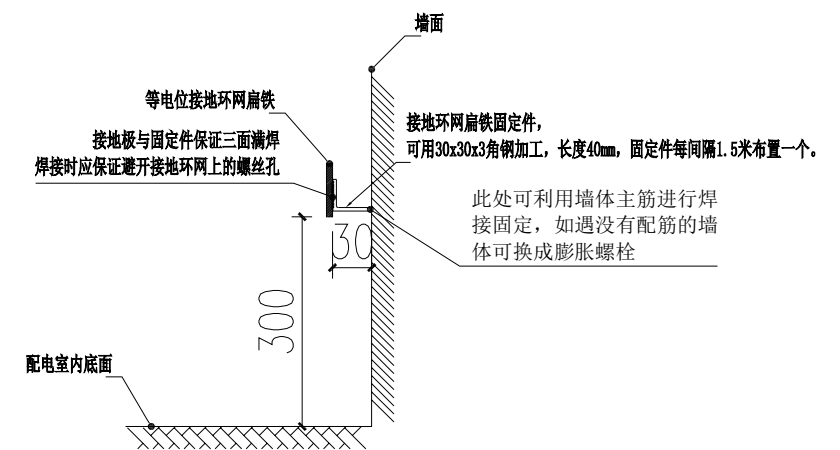


变电所槽钢布置平面图 1:100

陕西威盈电力工程有限公司				西安市临潼区中医医院800kVA (10kV) 专变工程		施 工 设 计
审 批	孙经	校 对	孙经	变 电 所 平 面 布 置 图		
审 定	孙经	设 计	王新			
审 核	孙经	制 图				
日 期	2026.3.	比 例		图 号	SXWY-LTZYYZRGZ-015	

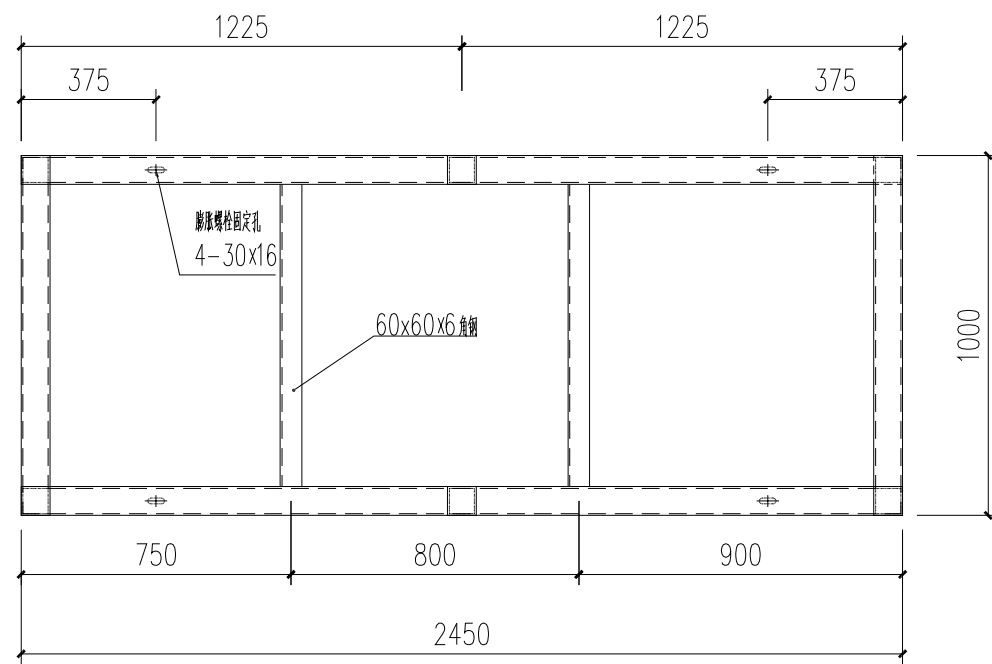
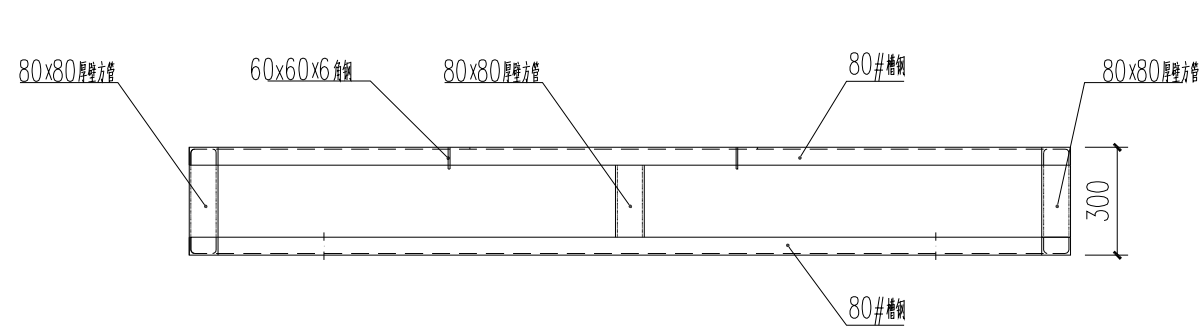


变电所接地布置平面图1:100

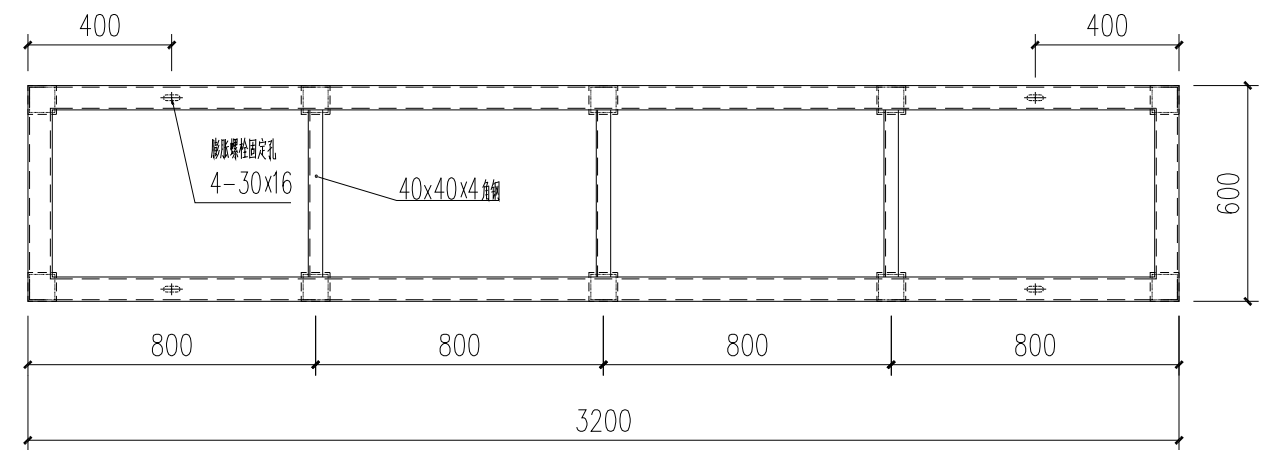
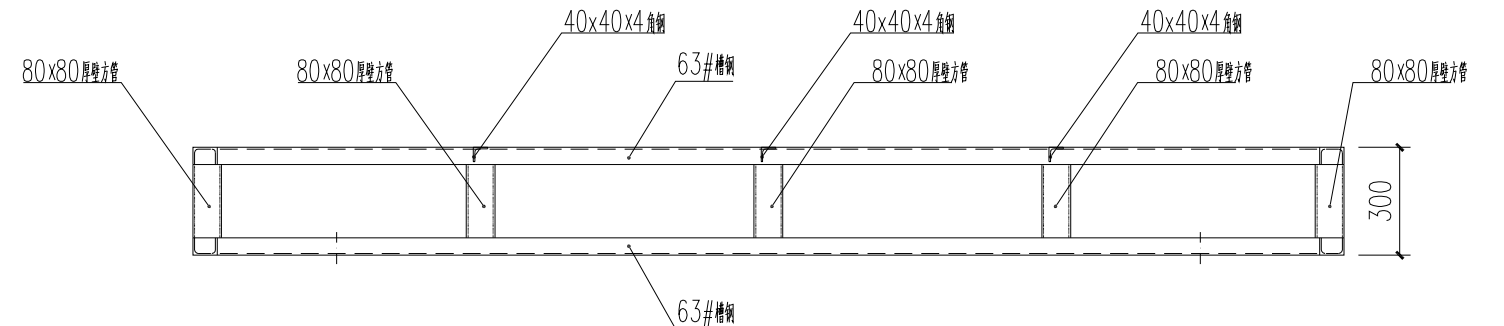


变电所等电位接地环网做法大样图

陕西威盈电力工程有限公司				西安市临潼区中医医院800kVA (10kV) 专变工程		施 工 设 计
审 批	孙经	校 对	孙经	变电所接地平面布置图		
审 定	孙经	设 计	王新			
审 核	孙经	制 图				
日 期	2026.3.	比 例		图 号	SXWY-LTZYYZRGZ-016	



变电所高压柜槽钢做法图



变电所低压柜槽钢做法图

说明：本槽钢基础施工完毕后四周应用冷轧板或镀锌板进行封堵。

陕西威盈电力工程有限公司				西安市临潼区中医医院800kVA (10kV) 专变工程		施 工 计
审 批	王 强	校 对	张 强	变电所高低压柜槽钢做法图		
审 定	王 强	设 计	王 强			
审 核	王 强	制 图	王 强	图 号 SXWY-LTZYYZRGZ-017		
日 期	2026.3.	比 例				

金属材料及土建开挖量统计表					
序号	名称	型号规格	数量	单位	备注
1	接地环网用镀锌扁钢	-40×4	53.88	米	
2	接地环网扁钢支撑件	∠30×30×3 一节0.04米	30	节	
3	接地探千	∠50×50×5 2.7米 镀锌	3	根	
4	槽钢	80#-80×48×5.3	13.8	米	
5	槽钢	63#-63×40×4.8	15.2	米	
6	高压配电柜角钢横担	∠60×60×6	1.68	米	
7	低压配电柜角钢横担	∠40×40×4	1.42	米	
8	方管	80×80×5	2	米	
9	高压电缆保护管	Dn-100	4	米	
10	低压电缆桥架	600×250× δ 2.5	3.1	米	
11	高压电缆桥架	300×200× δ 2	7	米	
12	槽钢基础封堵用冷轧板或镀锌板	δ 1.0	4	平方米	封堵完喷黑漆或银粉漆
13	UPS电源穿线管	PVC-ø32	16.18	米	
14	计量线穿线管	PVC-ø32	3	米	
15	室外直埋电缆沟	300×80	114	米	混凝土层小于25公分
主要设备统计表					
序号	名称	型号规格	数量	单位	备注
1	变压器	SCB13-800/10/0.4 D, Yn11	1	台	带不锈钢外壳
2	10kV开关柜	HXGN12-12	3	台	配电柜高度均为2米
3	0.4kV开关柜	GGD	4	台	配电柜高度均为2米
4	0.4kV密集母线	CFW-1250A/4	2.64	米	两端带分线箱
5	UPS电源	1kVA • 1h	1	台	
6	10kV电缆	ZR-YJLV <sub>22</sub> -8.7/15KV-3×95mm <sup>2</sup>	141	米	含高压出线柜到变压器
7	柴油发电机至低压进线柜的连接电缆	WDZN-YJV22-0.6/1kV-3x120+1x70	15	米	
8	计量两表位表箱	亚克力透明罩	1	台	
9	10kV电缆头	与ZR-YJLV <sub>22</sub> -8.7/15KV-3×95mm <sup>2</sup> 西	4		户内3套，户外1套

陕西威盈电力工程有限公司

审 批

审 定

审 核

日 期

校 对

设 计

制 图

比 例

2026.3.

西安市临潼区中医医院800kVA（10kV）专变工程

施 工  
设 计

材料汇总表

图 号

SXWY-LTZYYZRGZ-018