

关于西安科技大学临潼校区骊山校园 8、9 号迎新公寓公共区域龙骨、吊顶更换维修，迎新公寓公共区域墙面、迎新学生宿舍墙面粉刷项目的答疑回复

各供应商，现将关于本项目有关答疑问题回复如下：

问题 1：现阶段未提供完整详细施工图纸，无法现场核对清单工程量，现有清单工程量是否准确？后续工程量核算以何种资料作为最终依据，是否统一组织现场实测复核

答：清单工程量是预估的，工程量与实际会有出入。乙方实际完工后，根据完成工程量先行出具决算书，而后，会有学校审计部门介入进行复核决算，出具审计报告为最终结果，不再统一组织现场实测复核。

问题 2：11#、14#宿舍楼多处墙皮脱落需局部点补，原有墙面乳胶漆老化褪色，局部修补易出现明显色差，请明确墙面修补施工及验收标准，是否要求整面墙体通刷消除色差，有无指定涂料色号、品牌型号要求。

答：不要求通刷，墙皮脱落部分点补同色油漆即可，虽无指定色号、品牌，但必须是市场上符合环保要求的中上品牌。

问题 3：宿舍内原有床、书桌、衣柜等成套家具需全部移出施工区域，请明确家具搬出、现场堆放防护、完工后搬回复位工作是否包含在本次招标施工范围，相关人工、转运费用是否综合包含在清单单价内？

答：成套家具不要求移动，如移动产生费用或对原家具造成损坏，均由乙方负责。

问题 4：现场实际施工时，存在安装设备的拆除恢复，而清单里边只有照明灯具的，没有其他设备的，是否清单漏项，需要更新工程量清单吗？这笔费用怎么报价？



答：没有漏项，不需要更新工程量清单。原有设备、设施拆除恢复包含在总报价中。

问题 5：恢复安装的设备位置变化导致线路需接线，而此部分内容清单未体现，是否清单漏项，需要更新工程量清单吗？这笔费用怎么报价？

答：设备位置是安装部门经过测算确定安装的，不允许发生变化，也就不涉及费用。

问题 6：470 间公寓宿舍楼房间内存在床、窗帘等设施，甲方负责老师明确提出不搬移，此部分的保护费用该怎么报呢，包括地面的保护及清洁费用？



答：窗帘不存在。地面保护与清洁费用包含在总报价中。

问题 7：原吊顶上设备如何处置，清单无相关内容(信号设备，通风设备，消防设备)



答：原有设备设施如施工中拆除了必须恢复原样。

问题 8：家具、窗帘、家具等保护措施，清单未明确，是否包含到墙面乳胶漆分项内综合考虑



答：是综合报价。

问 9：5#、8#、9#公寓公共区域墙裙全部拆除还是局部修补？

答：5#、8#、9#公寓公共区域墙裙全部拆除后重新粉刷。

问题 10：152 组暖气片除锈刷漆是否包含管道？

答：不包含。

问题 11：宿舍门、卫生间门是否需要修补刷漆？清单无此项。

答：宿舍门、卫生间门不在此次施工范围。

问题 12：、8#、9#公寓公区吊顶更换无弱电及消防电线路改造



工程量，另，换灯也无线路改造工程量。

答：弱电及消防电线路不需要改造。灯具更换包含线路费用。

问题 13：8、9#公寓伸缩缝连接板脱落破损是否更换维修，招标清单无此项。

答：8、9#公寓伸缩缝连接板脱落破损不在此次施工范围。

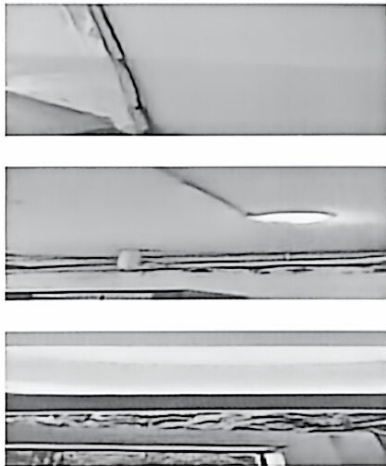
问题 14：8、9#公寓伸缩缝连接板脱落破损是否更换维修，招标清单无此项。

答：8、9#公寓伸缩缝连接板脱落破损不在此次施工范围。

问题 15：阳台内侧墙面、天棚是否需要维修？

答：不需要维修。

问题 16：铲除壁画是指宿舍房间内墙面学生贴的壁纸壁布之类的吗？



答：宿舍房间内墙面学生贴的壁纸壁布之类全部铲除。

问题 17：吊顶拆除重装平板灯，弱电改造费用怎么计取？

答：弱电不需要改造，无改造费用。若影响施工拆后要恢复原样，保证正常使用。

问题 18：吊顶龙骨拆改，原场地无喷淋、烟感，新增消防施工费用如何计算？或是无视消防部分？



答：不需要新增，可以无视。

问题 19：卫生间吊顶龙骨拆除后，卫生间防水相关费用怎么核算？

答：项目为吊顶、龙骨更换，不涉及防水。

