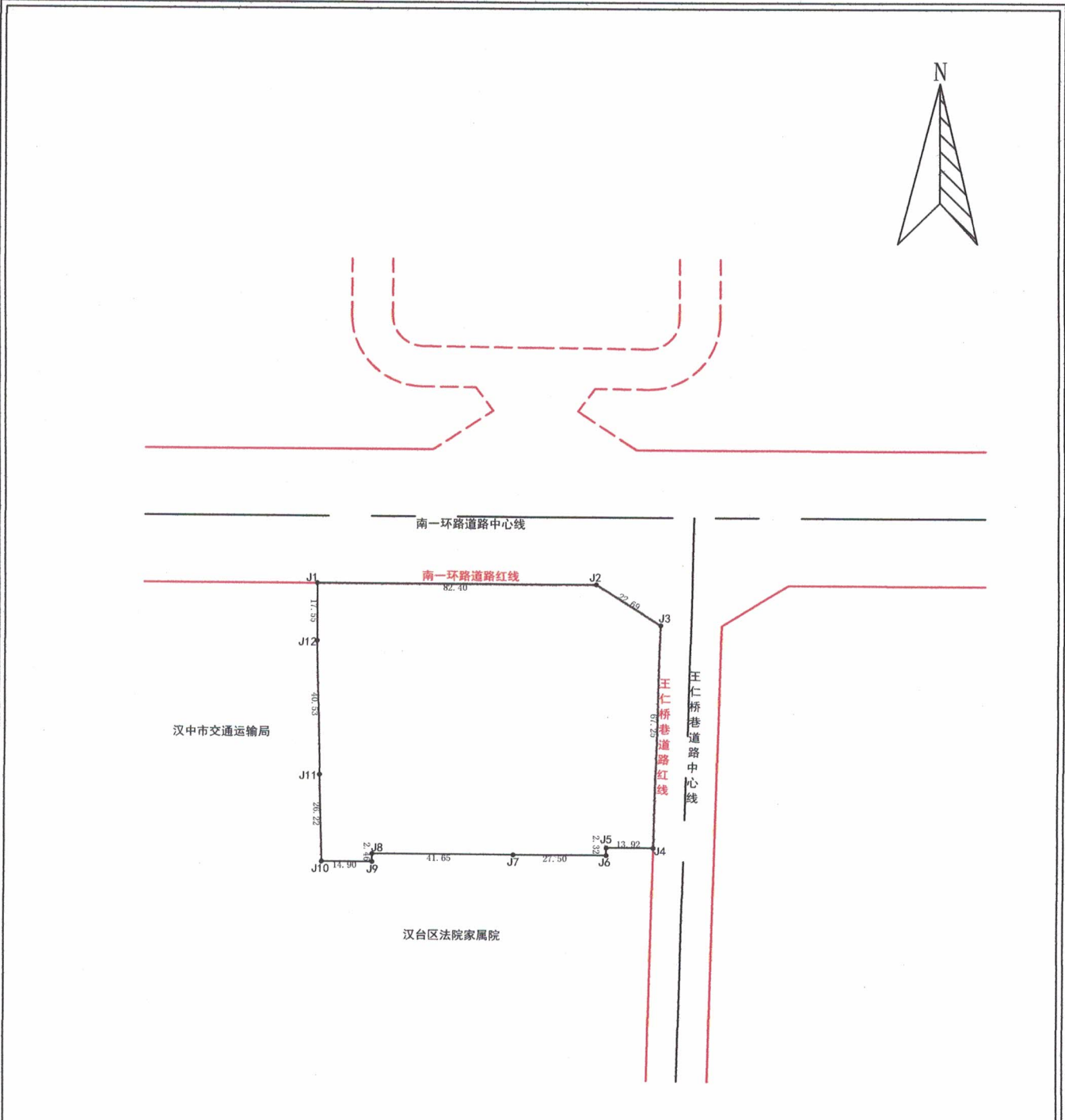


五. 宗地平面图

宗 地 平 面 图



汉中市汉台区人民法院面积：8067.08平方米(12.10亩)

四 至 概 况		图 名		汉中市汉台区人民法院审判法庭改扩建项目	
东：J3-J4以王仁桥巷道路红线为界，邻王仁桥巷。 南：J4-J10以现状围墙外皮为界，邻汉台区法院家属院。 西：J10-J1以现状围墙内皮为界，邻汉中市交通运输局。 北：J1-J3以南一环路道路红线为界，邻南一环路。		测 量	黄 超	宗地面积	8067.08平方米
		制 图	王 磊	建筑面积	勘测定界专用章
		校 对	罗 单	比 例	1:500 单位 100403 5m, m
		审 核	关晓刚	时 间	2026年2月27日

[illegible]