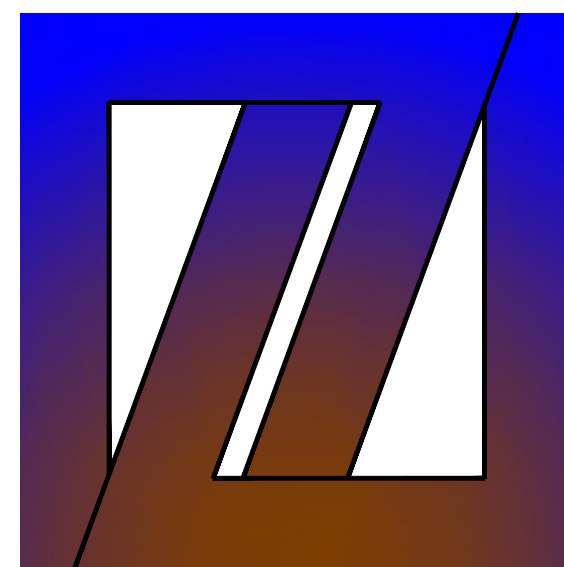


勉县医院院区围墙改造项目工程 施工图设计

☒ 建筑 ☐ 结构 ☐ 给排水 ☐ 暖通 ☐ 电气



中创设计咨询集团有限公司

Zhongchuang Design Consulting Group Co., Ltd

建筑工程甲级 A261150008

2026 年 04 月 08 日



中创设计
建筑工程甲级
A261150008

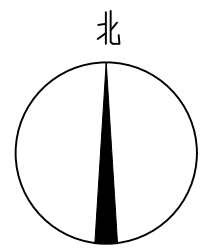
中创设计咨询集团有限公司
Zhongchuang Design Consulting Group Co.,Ltd

图 纸 目 录

共 03 页

建设单位	陕西省勉县医院			工程编号	
工程名称	勉县医院院区围墙改造项目工程			项目名称	
序号	图 号	图 纸 名 称		图 幅	图纸选用图集
1	建施 3-1	局部总平面图1		A1+	陕西省建筑标准设计《09系列建筑图集》
2	建施 3-2	局部总平面图2		A1+	《室外工程》12J003
3	建施 3-3	南侧、北侧院区外围墙新建平面大样图 围墙立面大样图、a-a剖面图、b-b剖面图		A2	《建筑钢结构焊接技术规程》JGJ81-2002 《砌体结构设计规范》GB50003-2011
4					
5					
6					
7					
8					
9					
10					
11					
12					
13					
14					
15					
16					
17					
18					
19					
20					
21					
22					
23					
24					
专 业		建 筑	项目负责人	薛宇	未盖出图专用章无效
设计阶段		施工图	专业负责人	李金明	
编制日期		2026. 04	编 制 人	薛宇	

装
订
线



江滨南路

绿缘路

示意院区北侧原有围墙拆除和新建范围

拆除原有临时彩钢围挡=195.429米
立柱间距3.7米，柱子0.31米，H=3.0米

新建围墙（详见建施3-3页）

新建围墙（详见建施3-3页）

新建围墙（详见建施3-3页）

预留用地

扩展功能区

局部总平面图1 1:500

说明：

- 本工程图中所注尺寸以毫米为单位，标高以米为单位。
- 本工程为勉县医院院区围墙改造项目工程施工图设计。
- 本工程包括：
 - ①拆除院区南侧室外原有砖砌围墙(含基础)总长190.4米；
 - ②拆除院区南侧单层彩钢棚建筑面积140平方米；
 - ③拆除院区北侧原有临时彩钢围挡总长195.429米
 - ④新建围墙总长402.22米。其中包含：院区南侧新建围墙总长206.79米，院区北侧新建围墙总长195.429米。新建围墙位置及做法详见建施图。
- 围墙长超过60米时设伸缩缝，详见本页围墙伸缩缝大样。
- 流水洞每间一个，洞内壁抹20厚1:2水泥砂浆加5%防水剂；防潮层为20厚1:2.5水泥砂浆加5%防水剂。
- 墙体均采用M10水泥砂浆砌MU15页岩实心砖；
- 围墙两侧均贴浅灰色200*400外墙仿石面砖，做法详见陕09J01外—20、21。
- 钢结构件表面装饰及防腐处理：各种钢结构件在油漆前应彻底除锈，除锈等级不低于St3级。所有露明铁件均刷防锈漆一道，调和漆两道。
- 施工时准确预埋各种预埋件，避免遗漏及事后随意开凿。
- 本工程配筋依据《混凝土结构施工图平面整体表示方法制图规则和构造详图》（22G101—1、22G101—3），未尽事宜详见本图集。
- 本工程混凝土强度等级：除素混凝土条形基础C20外，其余C25。环境类别为二a类，基本风压取50年一遇0.3KN/m²。混凝土中钢筋保护层厚度：梁30mm，柱30mm。
- 钢筋：中表标HPB300，Φ表标HRB400，钢筋的搭接长度、钢筋的锚固长度除施工图中注明外，详见22G101—1；钢筋的抗拉强度实测值与屈服强度实测值的比值不应小于1.25，钢筋屈服强度实测值与屈服强度标准值的比值不宜大于1.3，且钢筋在最大拉力下的总伸长率实测值不应小于9%。钢筋连接宜采用机械连接或焊接，轴心受拉及小偏心受拉构件纵向受力钢筋不得采用绑扎搭接接头，钢筋的强度标准值应具有不小于95%的保证率。
- 本工程采用钢筋混凝土条形基础，基础底标高见剖面。围墙基础埋深应在冰冻线以下，基础应落在老土层上，地基土应均匀密实。如发现基底下方存在有不良土层（杂填土、耕土、淤泥等软土）必须全部挖除，用级配砂石回填到设计标高，压实系数不小于0.97。机械挖土应按有关规范要求，坑底应保留300mm厚的土层用人工开挖。基坑严禁暴晒或受水浸泡，施工时应人工降低地下水位至施工面以下500mm；
- 当柱与墙、墙与墙交接处出现现缝时，应采用通长2Φ6@500钢筋拉结，并满足相关规范要求。
- 围墙在水平灰缝内配2Φ6@500焊接钢筋网片，分布筋Φ4@400，钢筋混凝土构件内锚固不少于200mm。图中未注明基础及柱均相对轴线居中。
- 圆钢、方钢、钢管、型钢、钢板采用Q235B钢，预埋件锚固采用HPB300钢筋，混凝土结构的钢筋应符合《混凝土结构设计规范》GB50010—2010的相关要求。
- 焊接及焊接材料应符合现行《建筑钢结构焊接技术规程》JGJ81—2002的有关技术规定，焊接应满焊并保持焊缝均匀，不得有焊缝、过烧现象，外露处应搓平、磨光。
- 图中给出的工程量如与现场实际不符，以现场实际签证为准。
- 凡图纸及本说明未详之处，均严格按照国家现行有关规范及规定执行。

会签栏 Joint Checked up			
房图	给排水		
建筑	暖通		
结构	电气		
合作单位 COOPERATED			
Drawn by Status 阶段 施工图设计			
Client 建设单位 陕西省勉县医院			
Design Institute 设计单位 <div>中创设计咨询集团有限公司 Zhongchuang Design Consulting Group Co., Ltd 建筑工程甲级 A261150008 电话: 029-95265899 传真: 029-95265811</div>			
备注 本图版权归 中创设计咨询集团有限公司所有。 Notes 本图须经施工图审查机构审查合格后方可用于施工。			
Project Name 工程名称 勉县医院院区围墙改造项目工程			
Drawn by title 图纸名称 局部总平面图1			
Project No工程号	Drawn by图号	Dept 专业	Date日期
建施 3-1		建筑	2026.04
签名 Signature			
项目负责人 Project principal	商广田	商广田	商广田
审定 Approved	商广田	商广田	商广田
审核 Reviewed	商广田	商广田	商广田
专业负责人 chief Designed by	李金梅	李金梅	李金梅
校对 Checked	商广田	商广田	商广田
设计 Designed by	商广田	商广田	商广田
制图 Drawn by	商广田	商广田	商广田
执业签章 Registration Stamp			
施工图签章 Release Stamp			

精神病专科医院室外场地

勉 县 医 院

图例

Joint Checked up

房 图

结 构

给排水

暖通

电 气

合作单位
COOPERATED

Drawn by Status

阶 段

施工图设计

Client

建设单位

陕西省勉县医院

Design Institute

设计单位



中创设计咨询集团有限公司
Zhongchuang Design Consulting Group Co., Ltd
建筑工程甲级 A261150008
电话: 029-95256969 传真: 029-95256111

备 注

※ 本图版权归 属中创设计咨询集团有限公司所有。

Notes

※ 本图纸需经施工图审查机构审查合格后方可用于施工。

Project Name

工程名称

勉县医院院区围墙改造项目工程

Drawn by Title

图纸名称

局部总平面图2

Project No工程号

Drawn by图号

Dept 专业

Date 日期

建施 3-2

建筑

2026. 04

签 名

Signature

项目负责人

Project principal

薛广田

薛广田

审 定

Approved

薛广田

薛广田

审 核

Reviewed

薛广田

薛广田

专业负责人

Chief Designed by

李金娟

李金娟

校 对

Checked

薛 宇

薛 宇

设 计

Designed by

薛 宇

薛 宇

绘 图

Drawn by

薛 宇

薛 宇

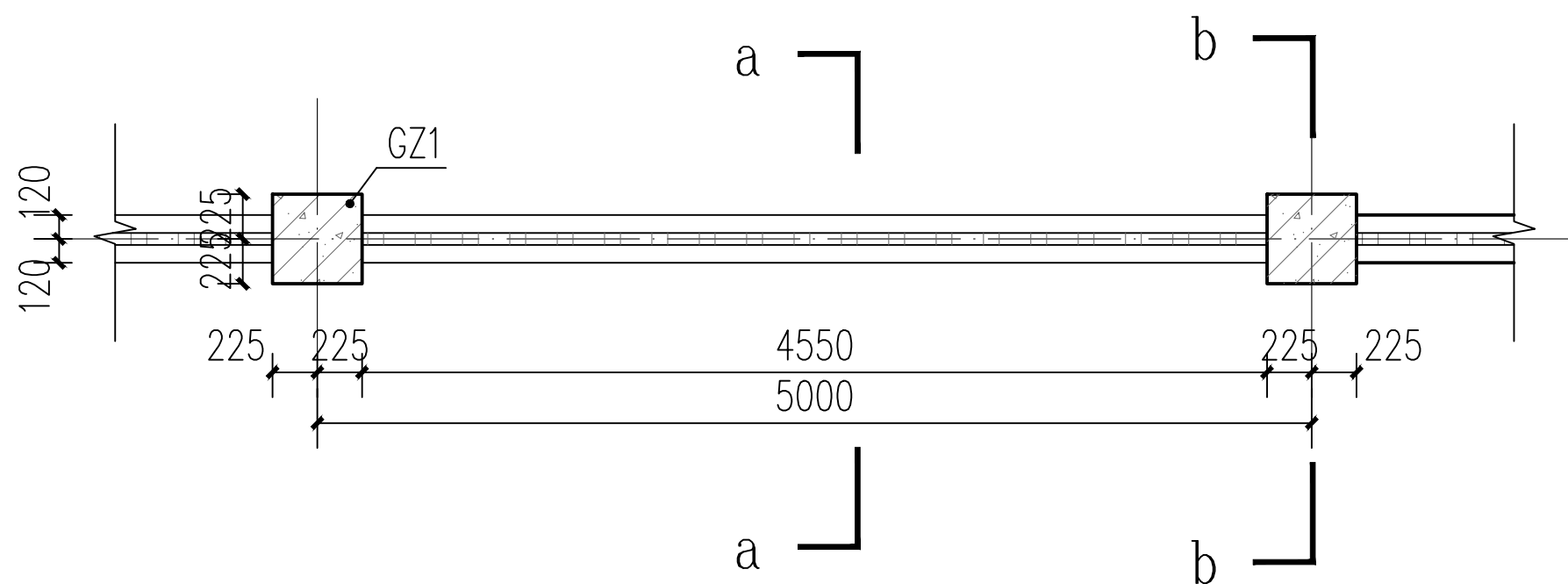
执业签章

Registration Stamp

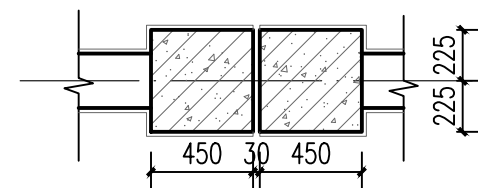
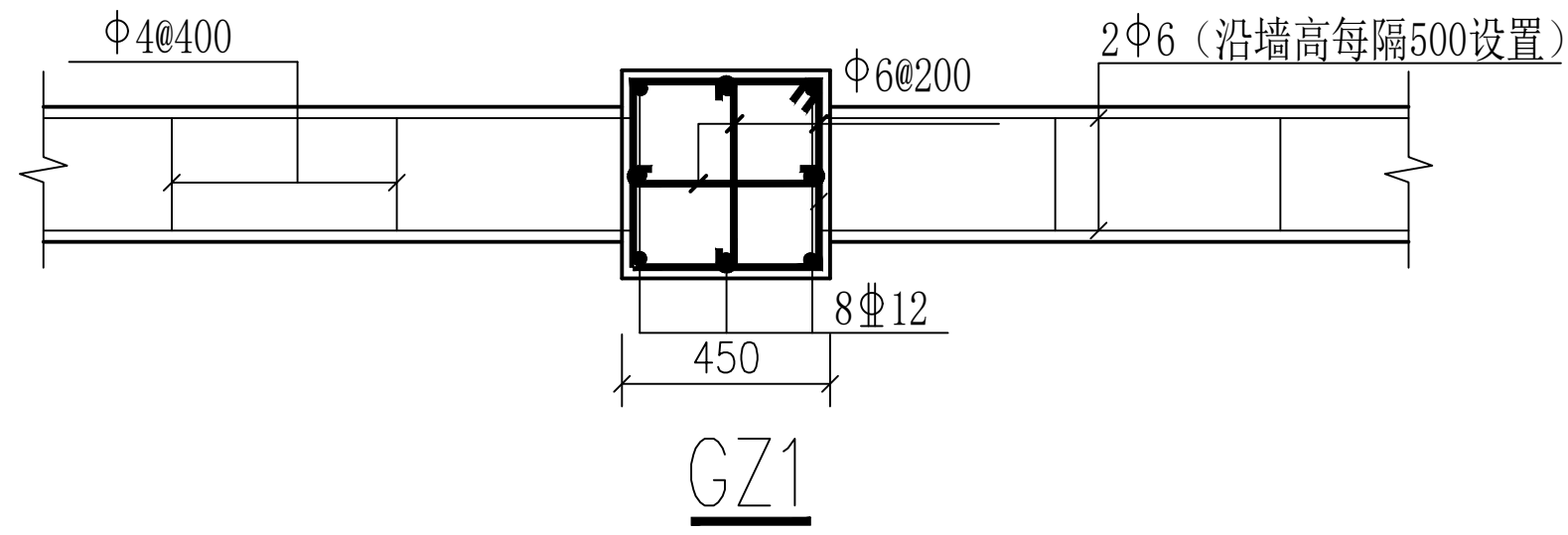
施工图签章

Release Stamp

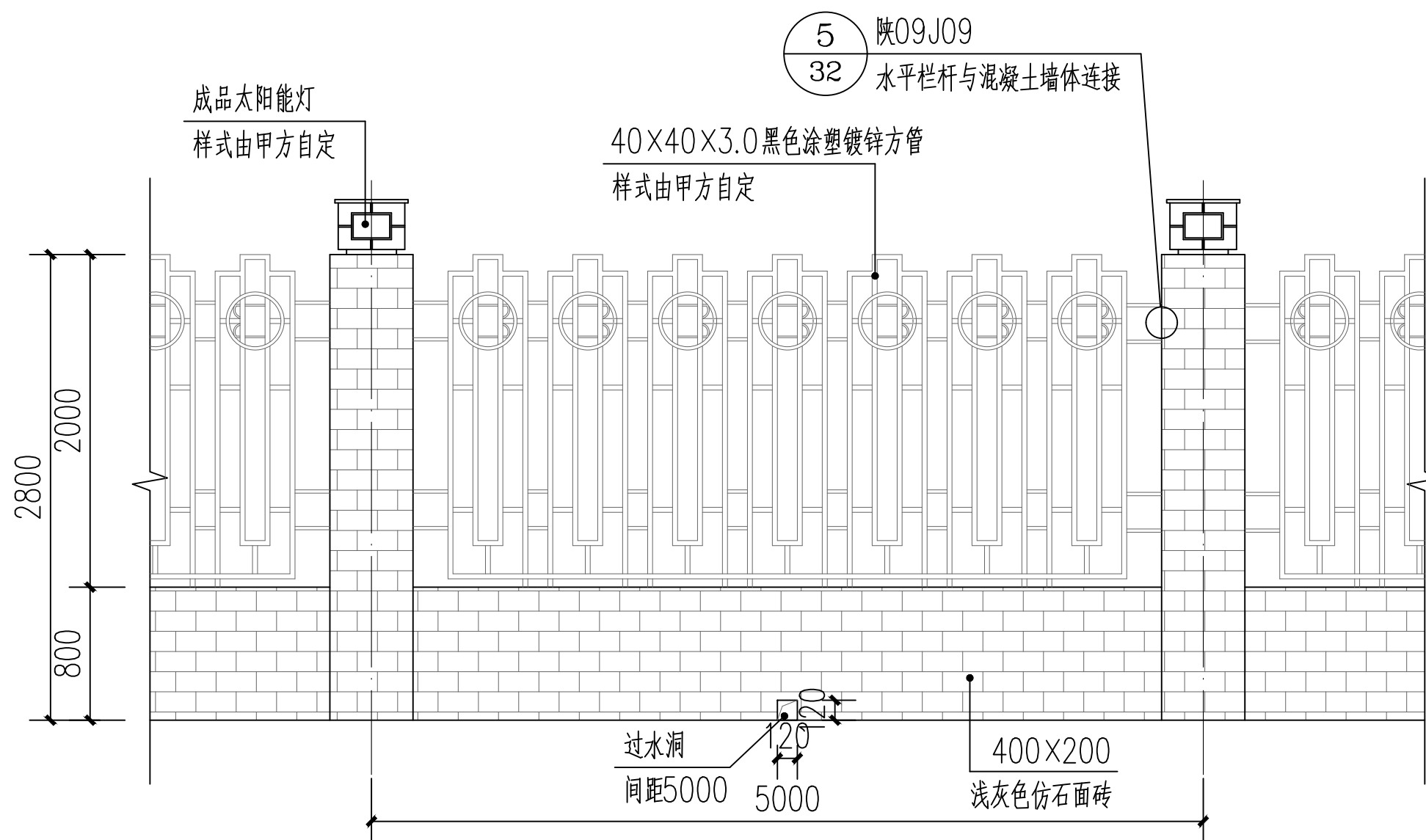
版权所有 侵权必究 All rights reserved, not to be used after subject



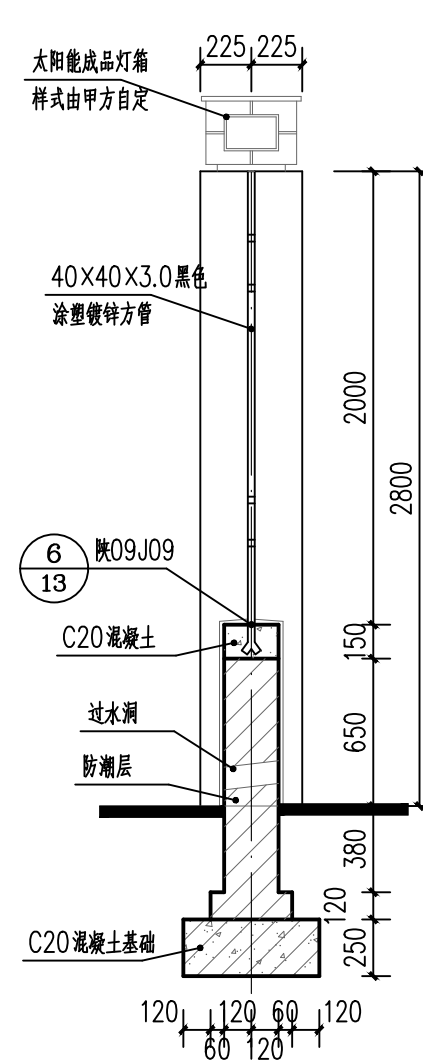
南侧、北侧院区外围墙新建平面大样图



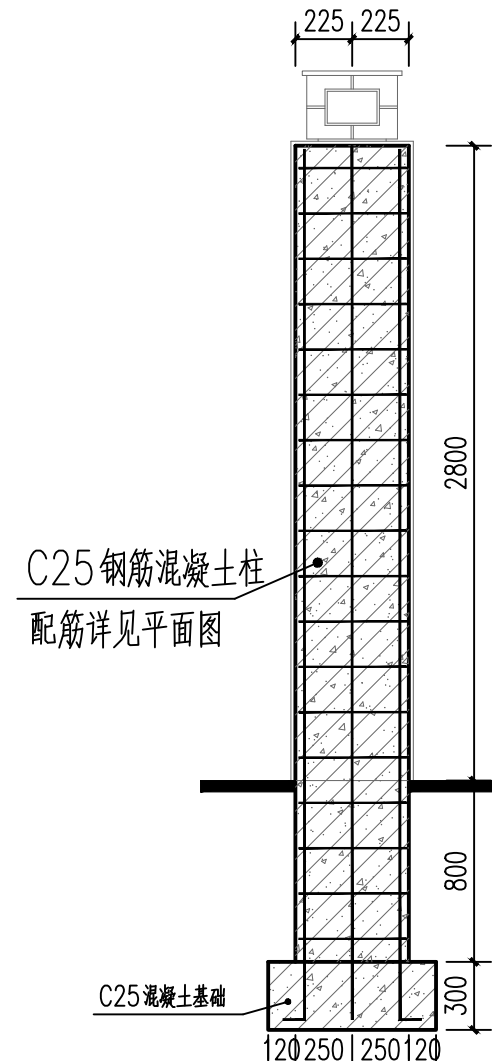
围墙伸缩缝大样




围墙立面大样图



a-a 剖面图



b-b 剖面图

会签栏 Joint Checked up			
总图		给排水	
建筑		暖通	
结构		电气	
合作单位 COOPERATED			
阶段		施工图设计	
Client 建设单位			
陕西省勉县医院			
Design Institute 设计单位			
<div></div> <div>中创设计咨询集团有限公司 Zhongchuang Design Consulting Group Co., Ltd 建筑工程甲级 A261150008 电话: 029-85256386 传真: 029-85256311</div>			
备注 * 本图纸版权, 属中创设计咨询集团有限公司所有。 Notes * 本图纸需经施工图审查机构审查合格后方可用于施工。			
Project Noname 工程名称			
勉县医院院区围墙改造项目工程			
Drawn by title 图纸名称			
南侧、北侧院区外围墙新建平面大样图 围墙立面大样图、a-a剖面图、b-b剖面图			
Project No工程号	Drawn by图号	Dept 专业	Date 日期
	建施 3-3	建筑	2026. 04
签名 Signature			
项目负责人 Project principal	薛广田	薛广田	
审定 Approved	薛广田	薛广田	
审核 Reviewed	薛广田	薛广田	
专业负责人 chief Designed by	车金娟	车金娟	
校对 Checked	车金娟	车金娟	
设计 Designed by	薛宇	薛宇	
制图 Drawn by	薛宇	薛宇	
执业签章 Registration Stamp			
施工图签章 Release Stamp			