

富平县张桥镇念田村道路硬化项目 施工图设计

二零二六年三月

富平县张桥镇念田村道路硬化项目施工说明

一、工程概况

1、项目建设单位：富平县张桥镇政府

2、项目建设地点：张桥镇念田村

3、项目建设内容：

1) 修筑混凝土道路2723米，其中：加宽道路647米，破除重修混凝土路面150米。合计：8247.5平方米，路面厚度180毫米，C25混凝土。

2) 修筑混凝土护坡2处，总长45米，平均高度1.5米，67.5平方米，C25混凝土，厚度200毫米。

3) 原18cm厚砼路面破除重修150米，宽4.5米，合计：675平方米。

4) 修建混凝土过渠桥4处。

5) 路基回填外购土方1602立方米。

6) 垃圾清运352立方米，运距5km。

7) 破除新修127.67米D40U型灌溉渠。

二、施工说明

1、路面6米设置伸缩缝一道，道路切割机切缝，缝宽2cm，内用柔性材料进行填充。

2、修建过渠桥4处，桥宽与路面同宽，长度2米，厚度200毫米，C25混凝土。基础300毫米三七灰土垫层。



田家

念家

①

③

④

⑤

②

注：1、路段长369米，宽4米，修建过渠桥2处。
2、路段长134米，宽3.5米。
3、路段长158米，宽3.5米，路基回填土方362立方米。
4、路段长101米，宽3.5米。
5、路段长357米，宽3.5米。

⊗ 过渠桥
— 新修道路

工程名称	富平县张桥镇念田村道路硬化项目
工程说明	1、修混凝土路面1119米，合计4101平方米，路面厚度180毫米，C25混凝土。 2、回填土方（外购土方）362m³。 3、修建过渠桥2处。

注：1、路段长73米，宽3.5米。
2、路段长285米，宽3.5米，修建过渠桥1处。
3、路段长74米，宽3.5米。
4、路段长83米，宽3.5米。



⊗ 过渠桥
— 新修道路

工程名称	富平县张桥镇念田村道路硬化项目
工程说明	1、修混凝土路面515米，合计1802.5平方米，路面厚度180毫米，C25混凝土。 2、修建过渠桥1处。

注：1、路段长78米，宽3.5米。
2、路段长214米，宽3.5米，修建过渠桥1处。

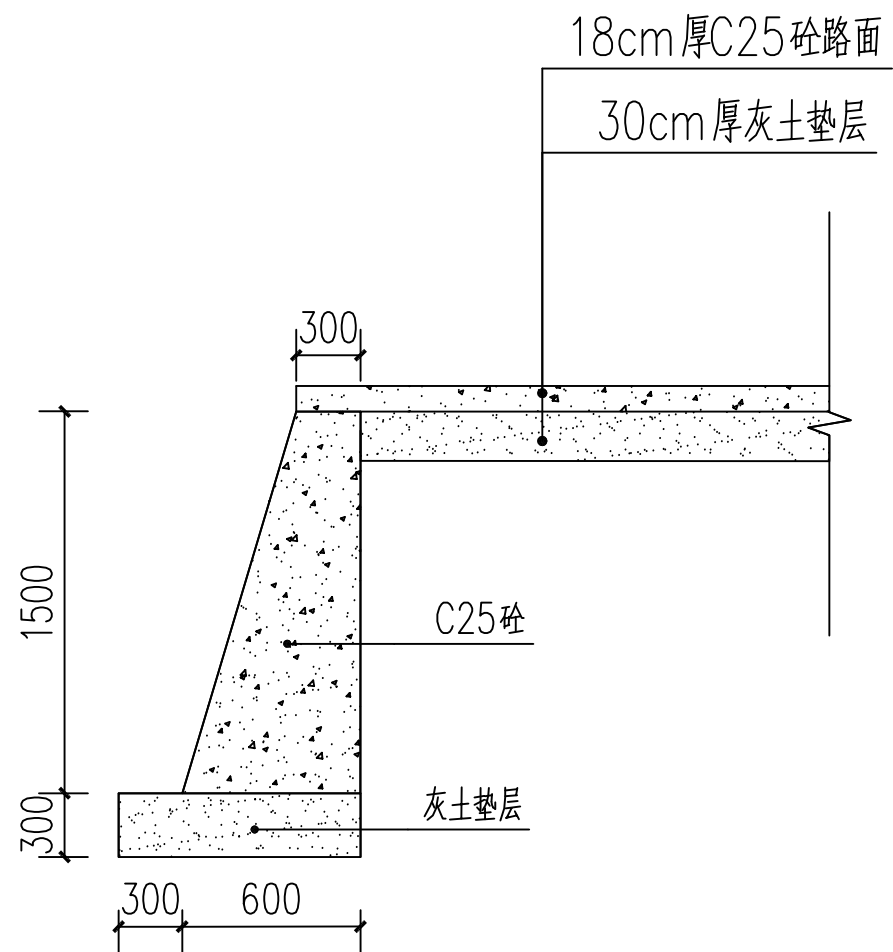




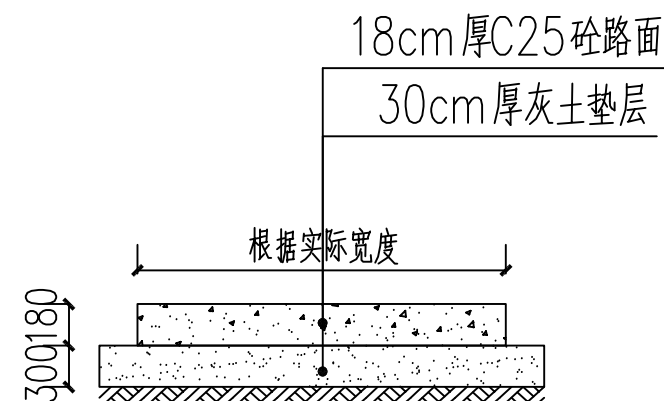
注：1、原路段破除重修长150米，宽4.5米。
2、此路段长647米，全路段加宽1米；砌筑C25混凝土护坡2处，总长45米，平均高度1.5米。
3、新建127.67米D40U型灌溉渠。

- 过渠桥
- 新修道路破
- 除新修灌溉渠

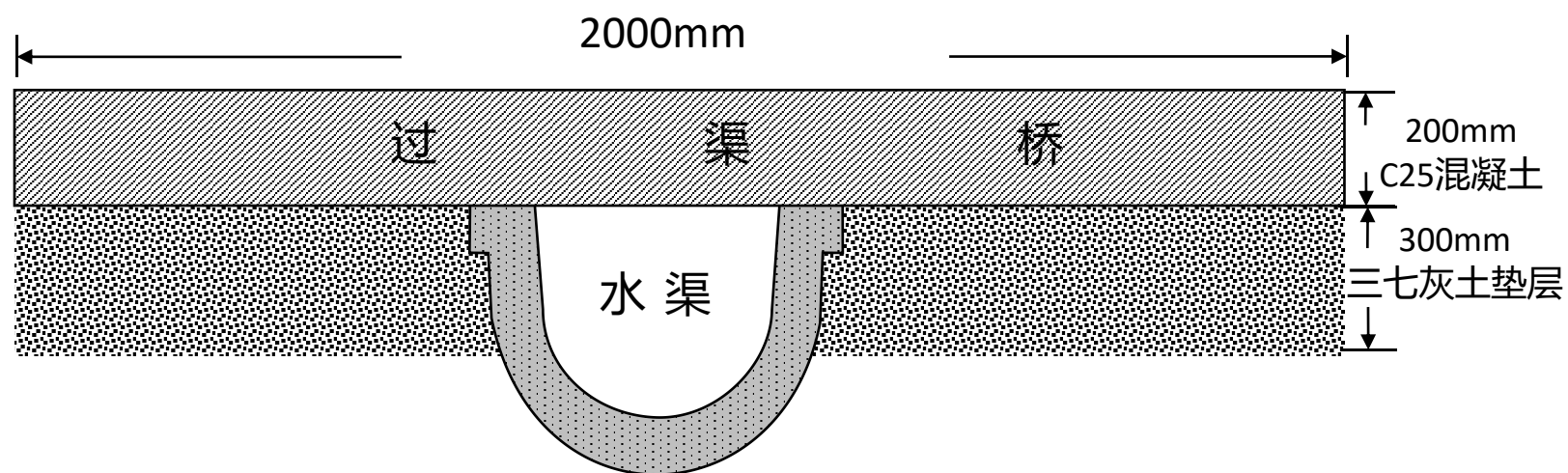
工程名称	富平县张桥镇念田村道路硬化项目
工程说明	1、原路段破除重修长150米，宽4.5米，合计：675平方米。垃圾外运运距5km。 2、加宽路段长647米，全路段加宽1米，路面厚度180毫米，C25混凝土； 3、砌筑C25混凝土护坡2处，总长45米，平均高度1.5米。 4、路基回填外购土方1240m³。 5、破除新修127.67米D40U型灌溉渠，分水口12个。



护坡剖面示意图

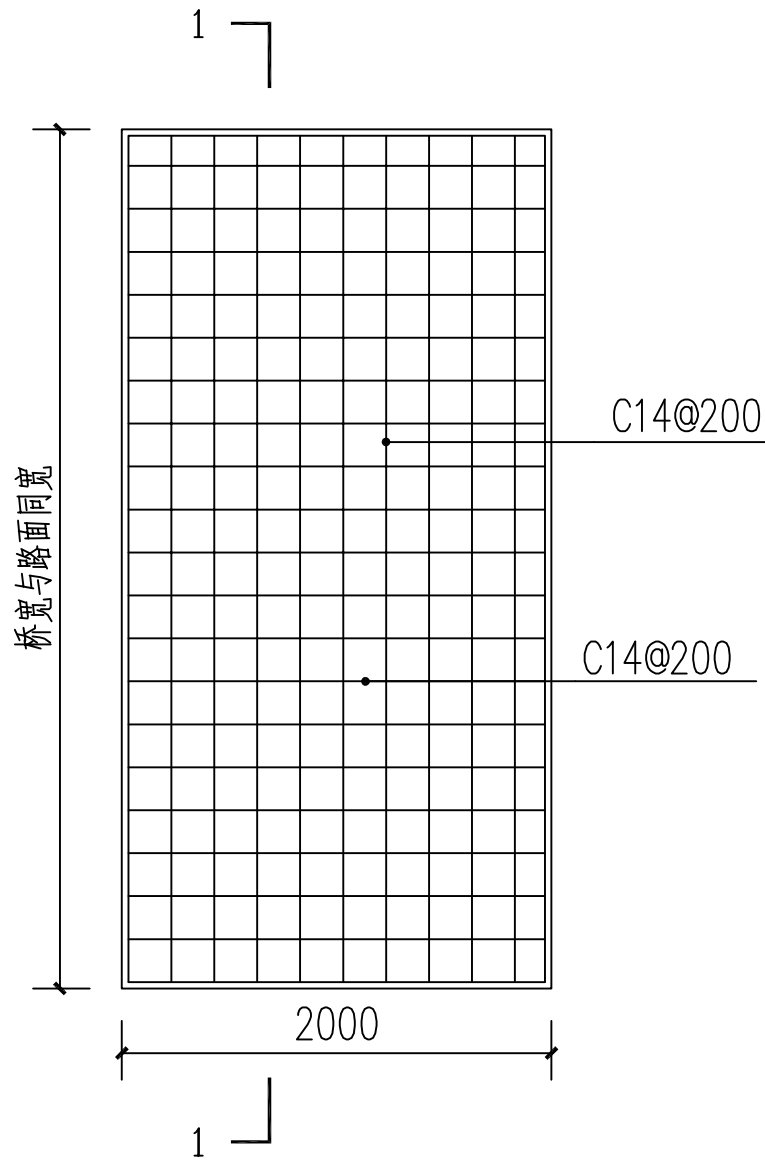


施工道路剖面示意图

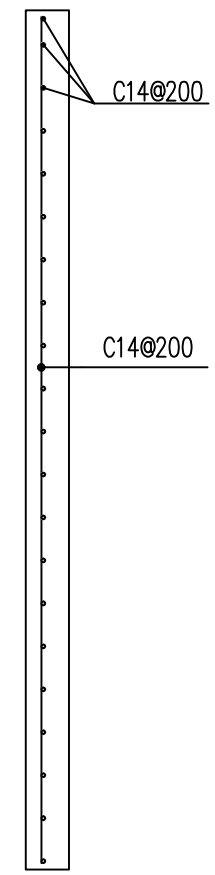


施工道路过渠桥剖面示意图

工程名称	富平县张桥镇念田村道路硬化项目
工程说明	<p>1、路面6米设置伸缩缝一道，道路切割机切缝，缝宽2cm，内用柔性材料进行填充。</p> <p>2、修建过渠桥4处，桥宽与路面同宽，长度2米，厚度200毫米，C25混凝土。基础300毫米三七灰土垫层。</p> <p>3、原路面破除重修150米，宽4.5米。</p>



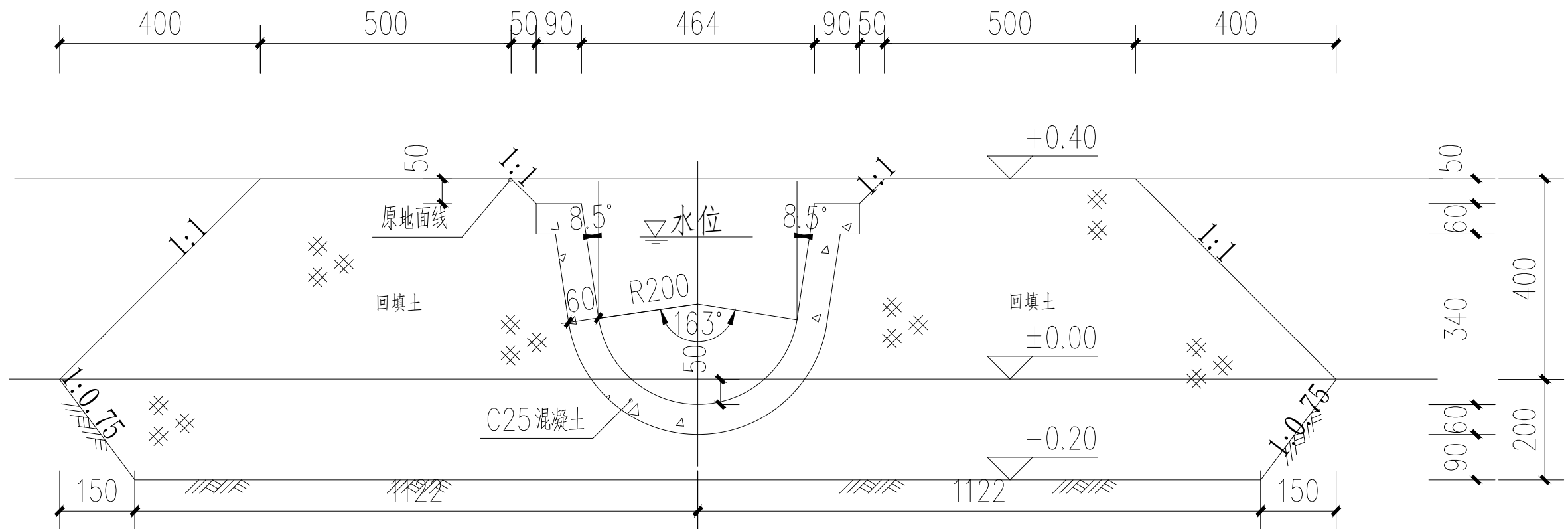
桥板配筋平面图



1-1剖面图

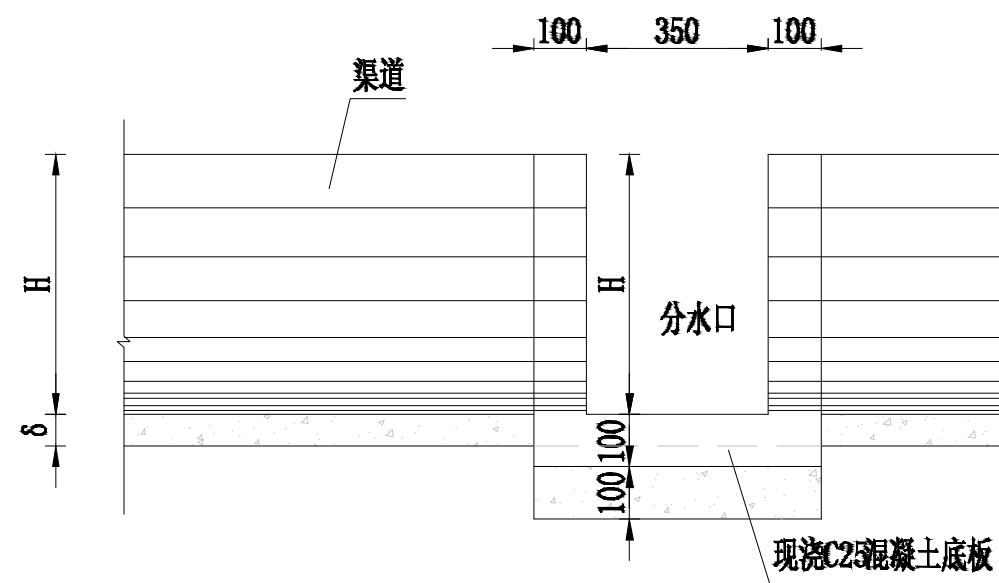
说明:

1. 尺寸单位为mm。
2. 板桥采用C25钢筋混凝土结构，主筋钢筋混凝土保护层厚度为30mm。
3. 工程施工前应对工程位置和高程进行复核。

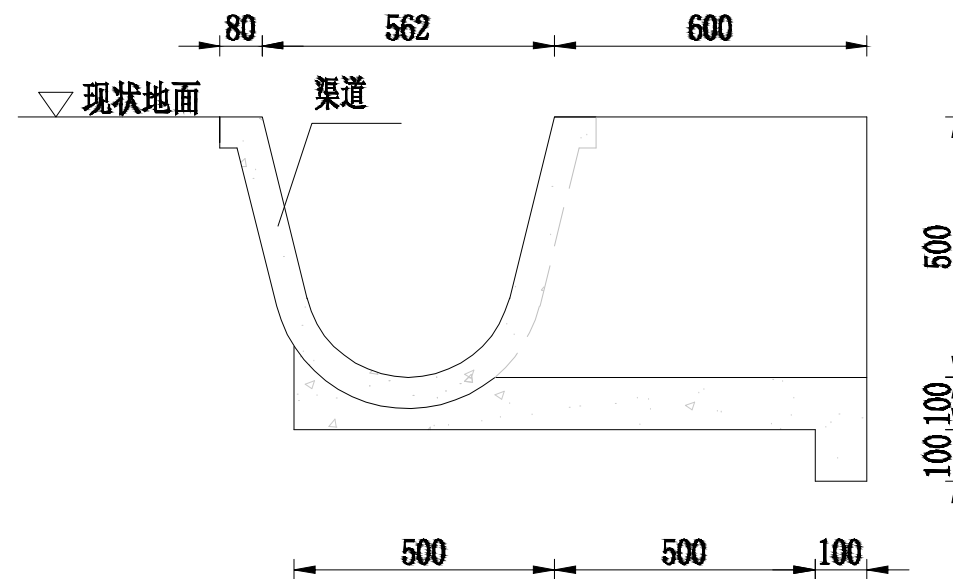


编号	项目	单位	数量
1	挖除垃圾	m ³	0.18
2	土方回填	m ³	0.3
3	U型槽开挖	m ³	0.221
4	C25混凝土	m ³	0.072
5	U型渠衬砌滑膜	m ²	1.213

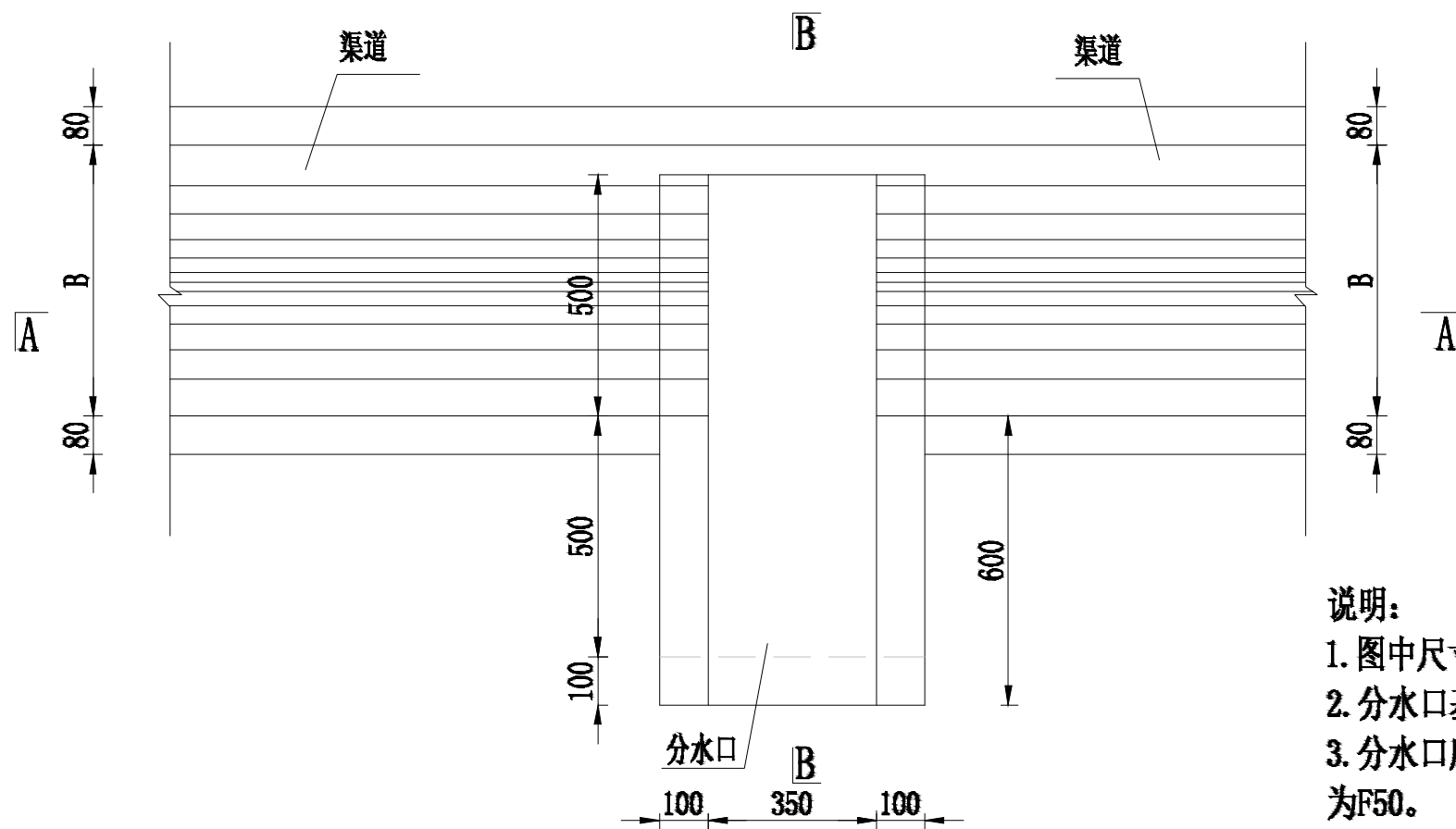
1. 图中尺寸单位高程以m计，其余均以mm计；渠道坡比不小于1%。
2. 混凝土技术指标：强度等级C25；抗渗等级W4；抗冻等级：温和地区F50，寒冷地区F150，严寒地区F200；
3. 回填土压实系数不小于0.93；
4. 工序：①清基，夯实；②土方回填，夯实；③U型槽开挖；④混凝土衬砌；⑤渠道断面整修；



A—A 1:20



分水口纵剖面图 1:20
B—B



分水口平面图 1:20

说明:

1. 图中尺寸均以毫米计, H、B、 δ 为渠道设计断面尺寸。
2. 分水口基础需进行压实, 压实度不小于0.93。
3. 分水口底板、齿墙、侧墙均采用C25现浇混凝土, 混凝土抗渗等级为W4, 抗冻等级为F50。
4. 分水口长度h根据地形确定, 长度应伸出渠堤坡脚, 不应小于0.6m