

# 蓝田县小寨镇初级中学改造工程

设计编号：

单项名称：1#宿办楼

设计阶段：施工图

二零二五年五月

# 设计总说明

## 一 总述

1. 工程概况
- 1.1

工程名称：蓝田县小寨镇初级中学改造工程
- 1.2

建设单位：蓝田县教育和科学技术局
- 1.3

建设地点：蓝田县
- 1.4

改造内容： 1#宿舍楼外立面粉刷，屋顶防水修复
- 1.5

建筑改造设计使用年限： 25年。
2. 设计依据
- 2.1

甲方认可的设计方案及各部门的设计审批意见。
- 2.2

《建筑设计防火规范》(GB50016—2014)2018版
- 2.3

《建筑装饰工程施工及验收规范》GB50210—2018
- 2.4

《民用建筑设计统一标准》GB50352—2019
- 2.5

相关的国家设计规范、规程和地方规范 、标准。

3. 设计标高

- 3.1

本工程标高均以现场测量为依据,实际以现场为准。
- 3.2

各层标注标高为完成面标高（建筑面标高），屋面标高为结构面标高；尺寸均以标注的数字为准，不得在图中量取。
- 3.3

工程标高，总平面定位及其它尺寸以m 为单位。

4. 设计范围

- 4.1

本设计为建筑专业施工图纸，达到一般装修深度。

5. 施工注意事项

- 5.1

涂料产品质量严把关，防止使用伪劣产品，严格查看产品性能检测报告和产品合格证书。应分类堆放、标识不可混放乱用。
- 5.1

抓好基层施工质量，把基层的强度、平整度、清洁度处理好。首先，基层的含水率是基层强度的重要指标，不同类型的涂料对基层含水率的要求不同。
- 5.2

各种涂料均需一定的温度条件下才能形成连续膜，因此它对施工环境要求较高，适宜的温度有利于涂料的干燥、成膜。应严格掌握涂料允许的最低施工温度及湿度。
- 5.3

施工人员必须做好施工前的准备工作：根据施工要求选好涂料品种、颜色。为避免产生色差，应根据使用要求一次备足料量、调配完成，并充分搅拌均匀。
- 5.3

施工前请认真阅读本工程施工图文件，并组织施工图技术交底。施工中如遇到技术问题，应及时与设计单位协商处理，不得任意变更设计图纸。
- 5.4

本说明未提及的各项材料规格，材质，施工及验收等要求，均应按照国家GB 各项工程施工及验收规范进行。

## 二 改造建筑概况

1. 概况:
- 1.1

本楼为框架结构，地上二层,建筑高度7.50米。室内外高差0.30米。
- 1.2

建筑类别：二类多层公共建筑，耐火等级二级，抗震设防烈度8度。

## 三 具体改造部分

1. 拆除内容:
- 1.1

拆除屋顶原有防水材料。
- 1.2

外立面、顶棚铲除清理。
2. 改造内容:
- 2.1

屋顶重新铺设防水材料。
- 2.2

外立面、顶棚重新粉刷。

## 四 注意事项

1. 既有建筑围护结构基层处理
- 既有建筑改造前，应对围护结构基层进行处理，使其达到设计施工要求。基层墙体应为砖砌体或其他坚固材料墙体。基层墙体经处理后应进行现场拉拔试验，墙体外表面与粘结胶浆的拉伸粘结强度现场测试值应不低于0.6MPa。
2. 其它施工要求
- 2.1

墙面及屋面上雨水管卡，预埋铁件，空调支架，设备穿过管道等应重新安装完毕。原有窗台应注意是否设滴水槽。
- 2.2

施工脚手架宜采用与墙面分离的双排脚手架，若采用吊篮应复核其安全性。
- 2.3

粘贴和涂抹作业期间及完工后的24h内，环境和基层表面温度均应高于5℃。严禁雨中施工，遇雨或雨季施工应有可靠的防雨措施，完成的抹面层及饰面层，还应避免阳光直射和 5级以上大风天气。
- 2.4

改造工程完工后，应做好成品保护，防止施工污染；拆卸脚手架或升降外挂架时，注意保护墙面免受碰撞；严禁踩踏窗台，线脚；及时修补损坏墙面。
- 2.5

施工单位进场后，应及时组织对施工建筑尺寸的复测，如遇到与现场实际情况不符请及时与设计院联系。
- 2.6

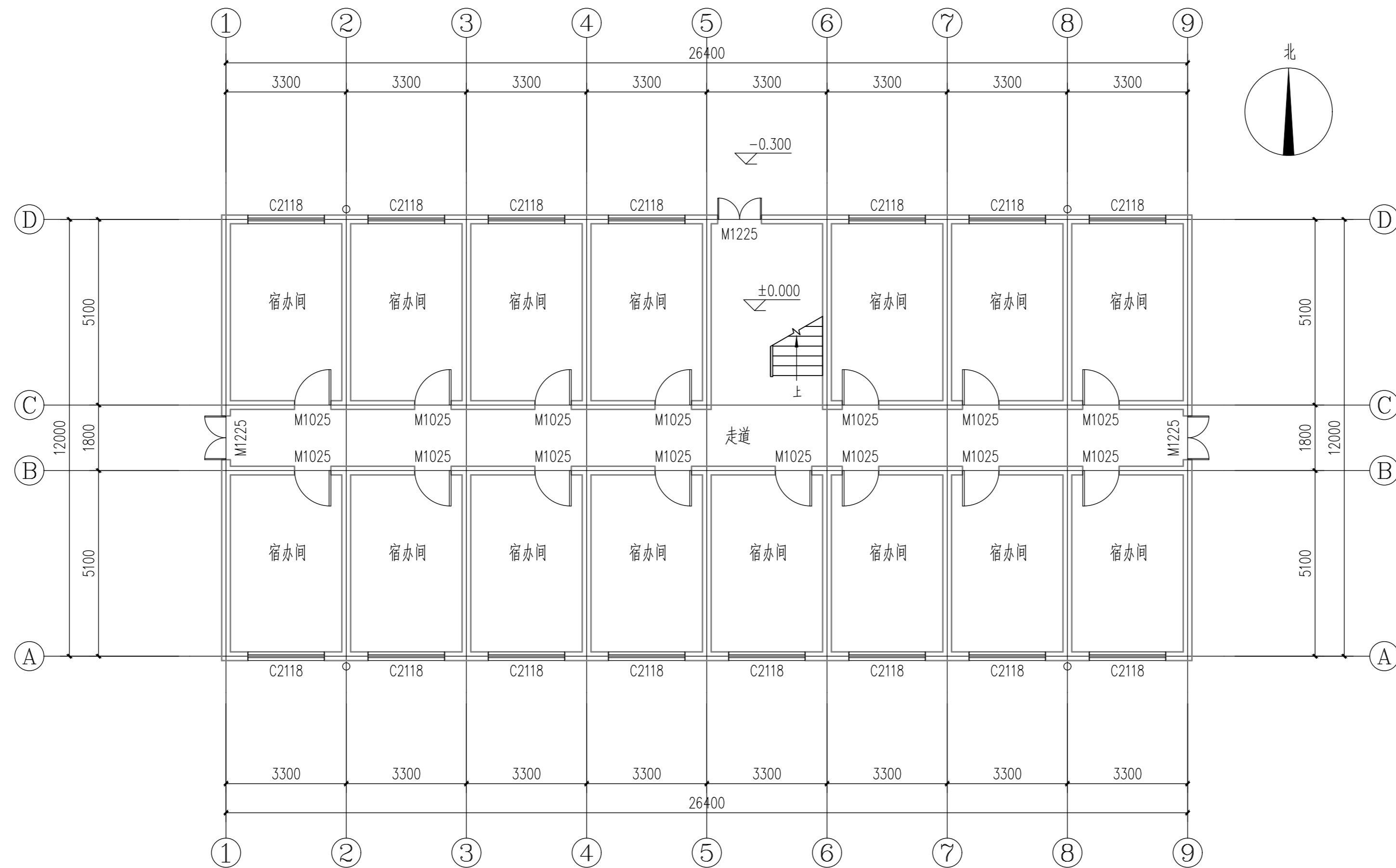
设计中涉及到颜色及材质质感的饰面材料，均需现场实际定样后方可施工。
- 2.7

改造工程应由有资质的施工单位承担，并由专业队伍或经过专业培训考核合格的人员施工。

## 工程做法明细表

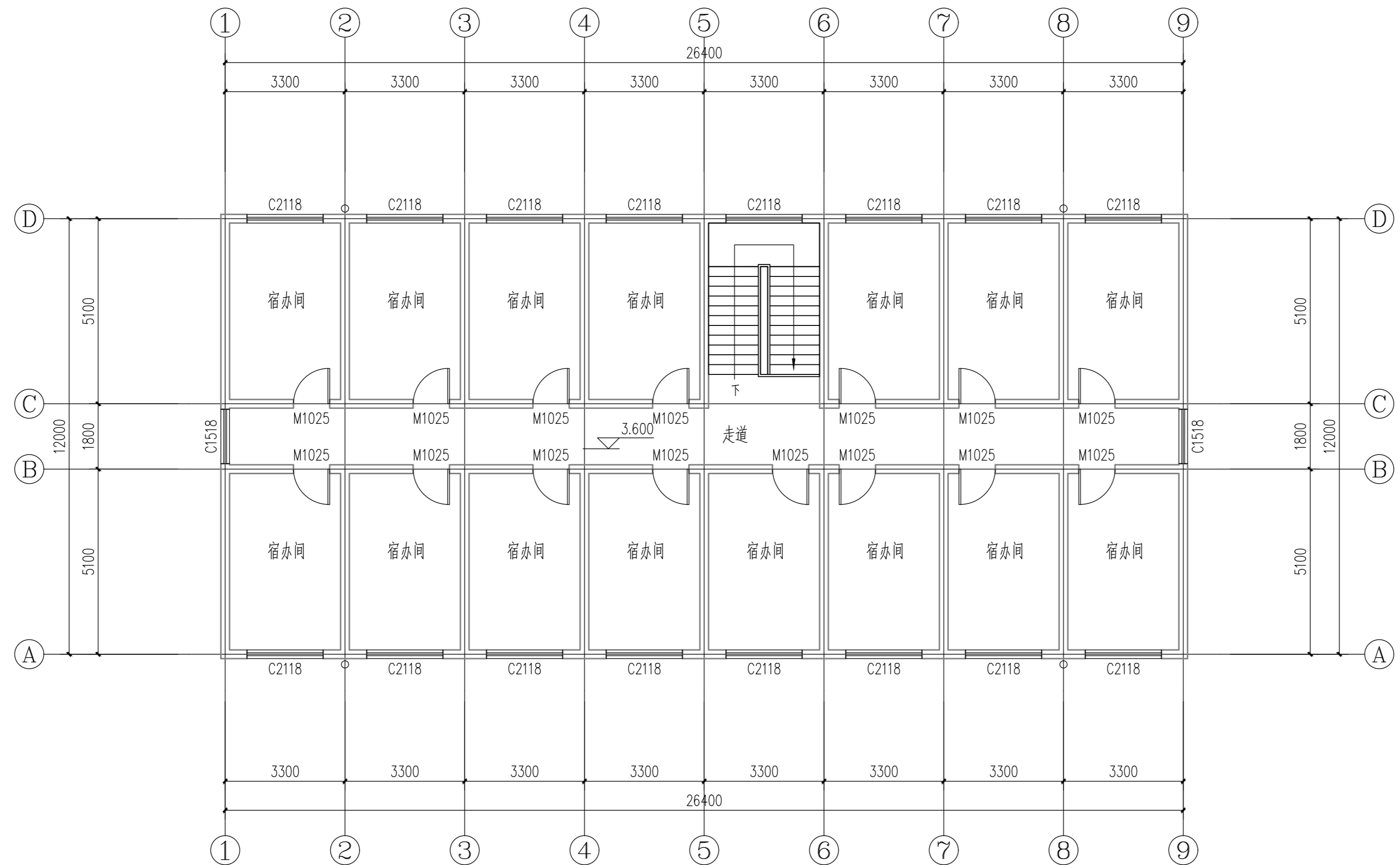
(表中编号参见陕 09J01)			
类 别	编 号	适 用 范 围	备 注
外墙涂料墙面	外10 、外涂2	外墙面	详立面图
板底乳胶漆顶棚	棚17	顶棚	白色乳胶漆
平屋面	屋A31	不上人屋面	参见23J909—5—28 防水等级为一级，共三层：防水材料选用：3+3厚聚乙稀胎改性沥青防水卷材两道+1.5厚塑胶防水涂料，

中瓴建科（西安）工程设计有限公司						工程名称：蓝田县小寨镇初级中学改造工程		
项目负责人	彭 松	初 校	校 对	彭 玲	彭玲	单项名称：1#宿舍楼	设计号	
审 定	彭 松	初 设	设 计	伍小朋	伍小朋		图 别	建 施
审 核	彭 玲	彭玲	制 图	伍小朋	伍小朋	设计说明	图 号	01
工种负责人	侯国丽	侯国丽					日 期	



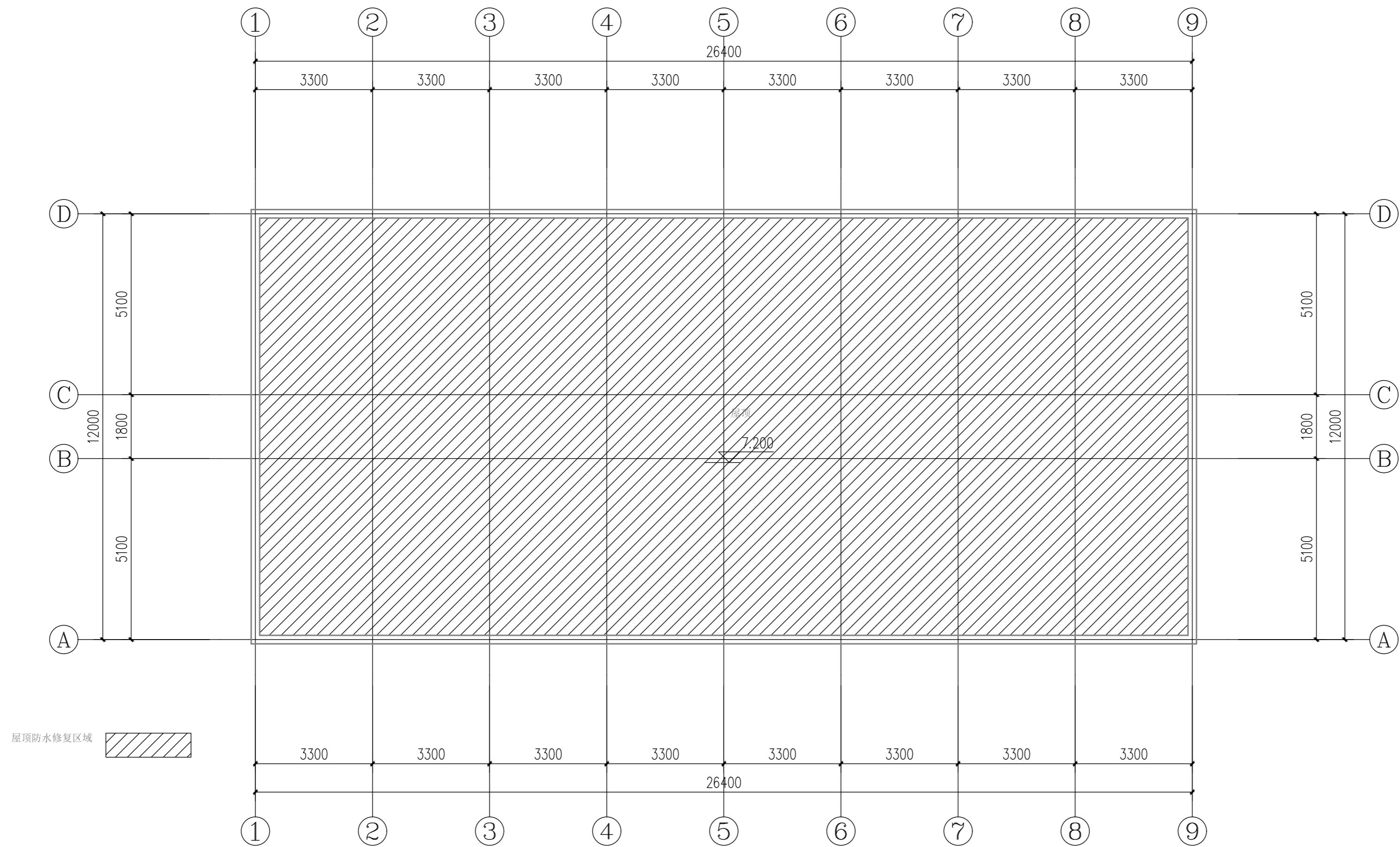
一层平面图 1:100

中瓴建科（西安）工程设计有限公司						工程名称：蓝田县小寨镇镇初级中学改造工程		
项目负责人	彭松	彭松	校对	彭玲	彭玲	单项名称：1#宿办楼	设计号	
审定	彭松	彭松	设计	伍小朋	伍小朋		图别	建施
审核	彭玲	彭玲	制图	伍小朋	伍小朋	一层平面图	图号	01
工种负责人	侯国丽	侯国丽					日期	



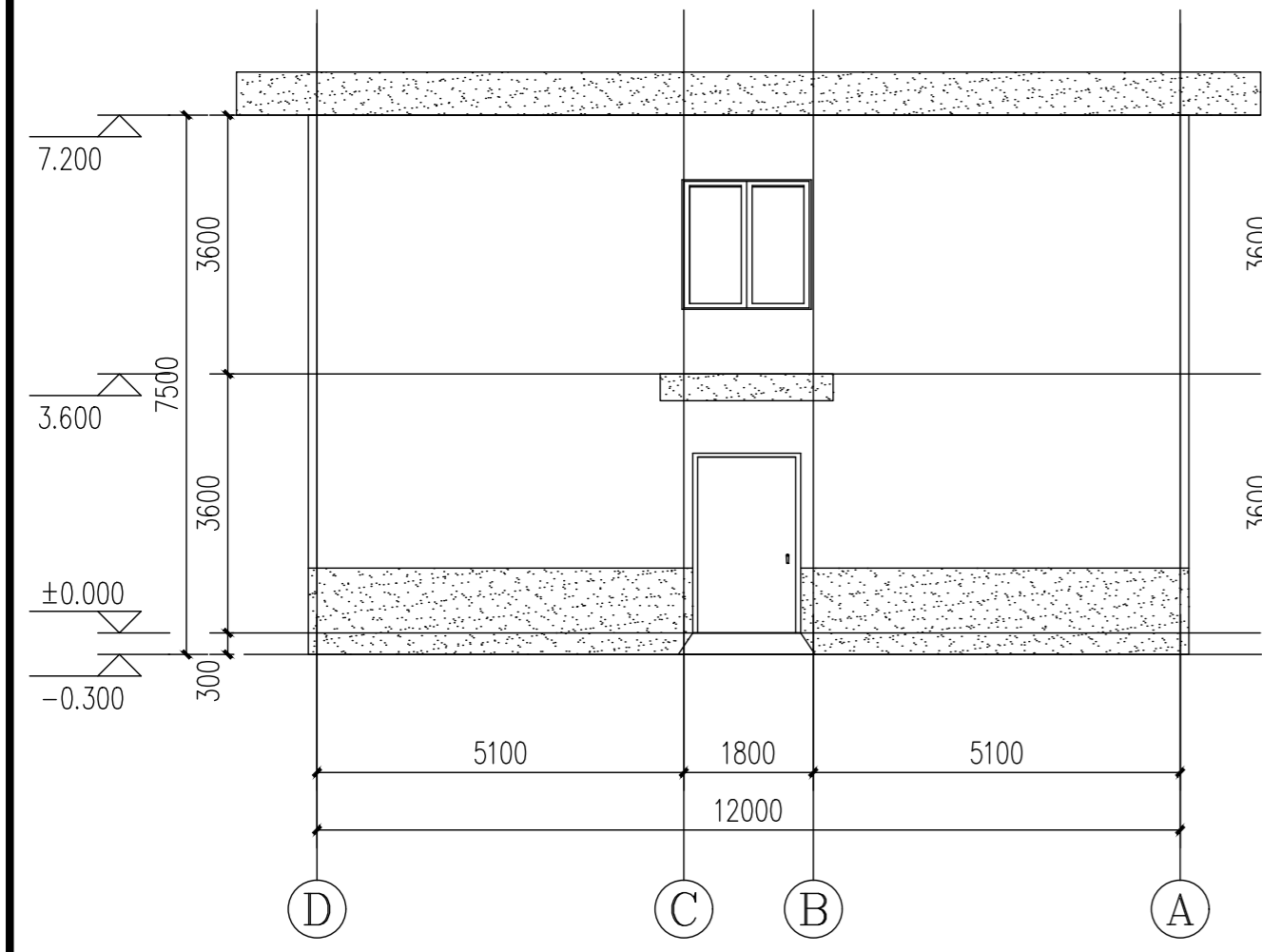
二层平面图 1:100

中瓴建科（西安）工程设计有限公司						工程名称：蓝田县小寨镇初级中学改造工程		
项目负责人	彭松	彭松	校对	彭玲	彭玲	单项名称：1#宿办楼	设计号	
审定	彭松	彭松	设计	伍小朋	伍小朋		图别	建施
审核	彭玲	彭玲	制图	伍小朋	伍小朋	二层平面图	图号	01
工种负责人	侯国丽	侯国丽					日期	

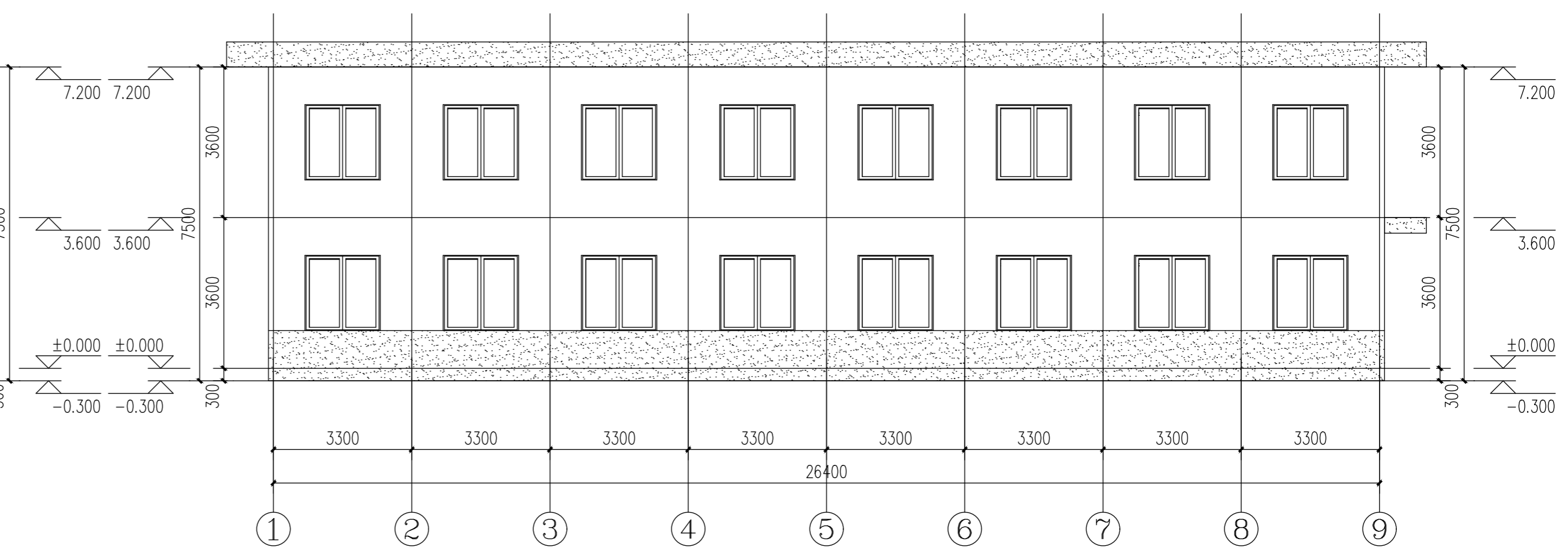


屋顶平面图 1:100

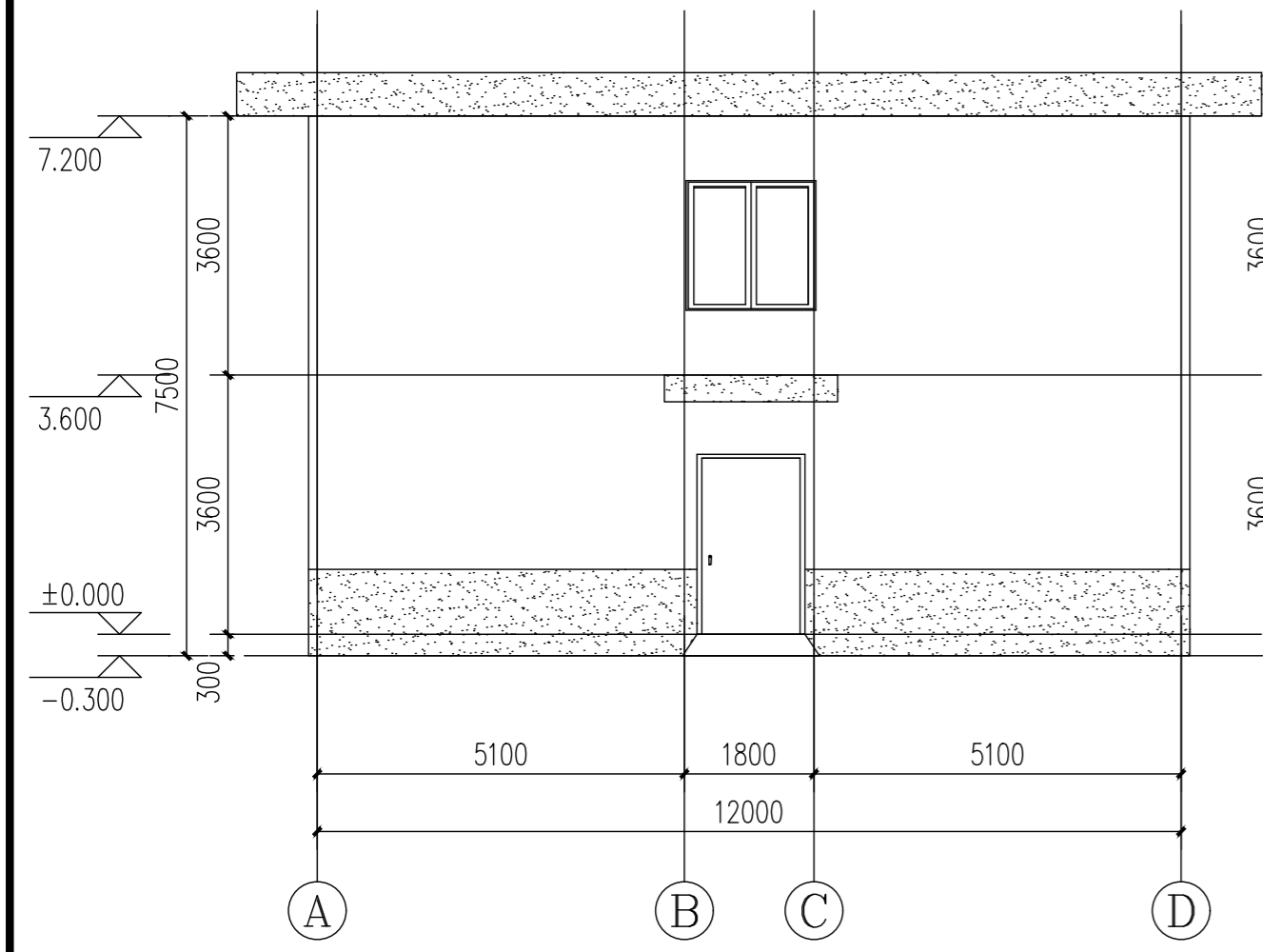
中瓴建科（西安）工程设计有限公司						工程名称：蓝田县小寨镇镇初级中学改造工程		
项目负责人	彭 松	彭松	校 对	彭 玲	彭玲	单项名称：1#宿办楼	设计号	
审 定	彭 松	彭松	设 计	伍小朋	伍小朋		图 别	建 施
审 核	彭 玲	彭玲	制 图	伍小朋	伍小朋	屋顶平面图	图 号	01
工种负责人	侯国丽	侯国丽					日 期	



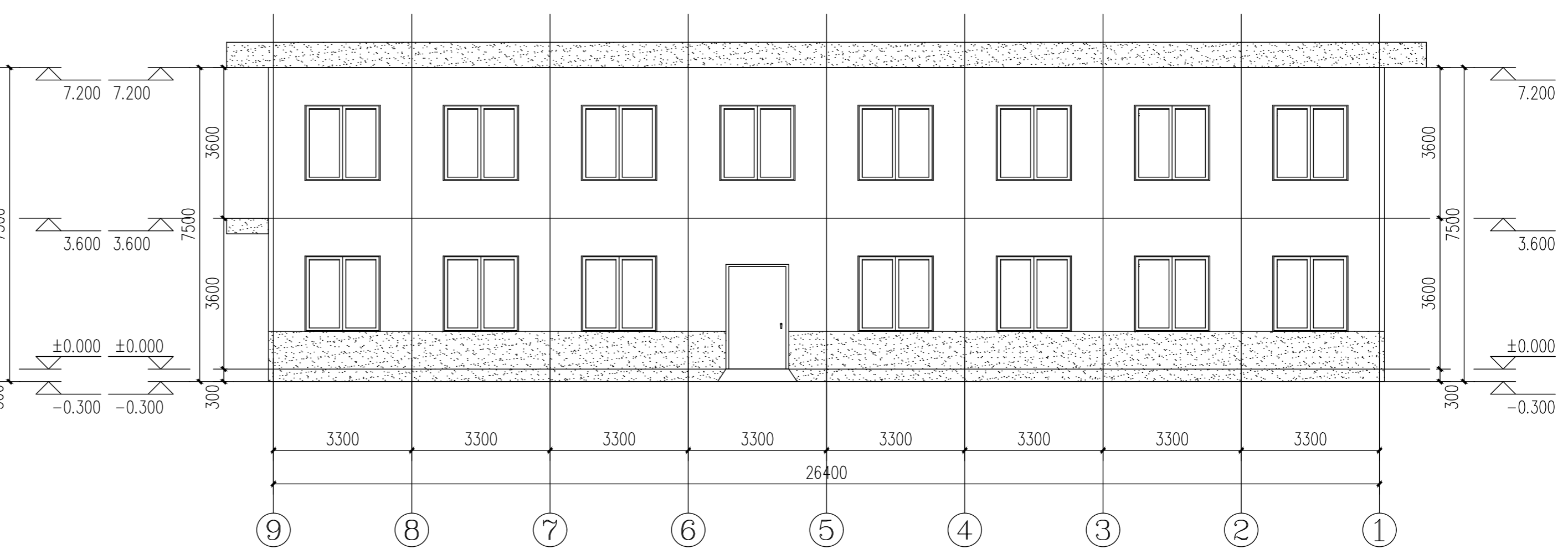
D-A轴立面图 1:100



1-9轴立面图 1:100



A-D轴立面图 1:100



9-1轴立面图 1:100

改造区域  
涂刷浅白色涂料

改造区域  
涂刷红色涂料

中瓴建科（西安）工程设计有限公司						工程名称：蓝田县小寨镇镇初级中学改造工程		
项目负责人	彭松	彭松	校对	彭玲	彭玲	单项名称：1#宿办楼	设计号	
审定	彭松	彭松	设计	伍小朋	伍小朋		图别	建施
审核	彭玲	彭玲	制图	伍小朋	伍小朋	立面图	图号	01
工种负责人	侯国丽	侯国丽					日期	