

蓝田县小寨镇初级中学改造工程

设计编号：

单项名称：1#教学楼

设计阶段：施工图

二零二五年五月

设计总说明

一 总述

1. 工程概况
- 1.1 工程名称：蓝田县小寨镇初级中学改造工程

1.2 建设单位：蓝田县教育和科学技术局

1.3 建设地点：蓝田县

1.4 改造内容： 1#教学楼外立面粉刷，屋顶防水修复，一层教室内部粉刷，一层走道面层修复，一层教室门窗更换

1.5 建筑改造设计使用年限： 25年。
2. 设计依据
- 2.1 甲方认可的设计方案及各部门的设计审批意见。

2.2 《建筑设计防火规范》(GB50016—2014)2018版

2.3 《建筑装饰工程施工及验收规范》GB50210—2018

2.4 《民用建筑设计统一标准》GB50352—2019

2.5 相关的国家设计规范、规程和地方法规 、标准。
3. 设计标高
- 3.1 本工程标高均以现场测量为依据,实际以现场为准。

3.2 各层标注标高为完成面标高（建筑面标高），屋面标高为结构面标高；尺寸均以标注的数字为准，不得在图中量取。

3.3 工程标高，总平面定位及其它尺寸以m为单位。
4. 设计范围
- 4.1 本设计为建筑专业施工图纸，达到一般装修深度。
5. 施工注意事项
- 5.1 涂料产品质量严把关，防止使用伪劣产品，严格查看产品性能检测报告和产品合格证书。应分类堆放、标识不可混放乱用。

5.1 抓好基层施工质量，把基层的强度、平整度、清洁度处理好。首先，基层的含水率是基层强度的重要指标，不同类型的涂料对基层含水率的要求不同。

5.2 各种涂料均需在一定温度条件下才能形成连续膜，因此它对施工环境要求较高，适宜的温度有利于涂料的干燥、成膜。应严格掌握涂料允许的最低施工温度及湿度。

5.3 施工人员必须做好施工前的准备工作：根据施工要求选好涂料品种、颜色。为避免产生色差，应根据使用要求一次备足料量、调配完成，并充分搅拌均匀。

5.3 施工前请认真阅读本工程施工图文件，并组织施工图技术交底。施工中如遇到技术问题，应及时与设计单位协商处理，不得任意变更设计图纸。

5.4 本说明未提及的各项材料规格，材质，施工及验收等要求，均应按照国家GB各项工程施工及验收规范进行。

二 改造建筑概况

1. 概况:
- 1.1 本楼为框架结构，地上二层,建筑高度7.50米。室内外高差0.30米。

1.2 建筑类别：二类多层公共建筑，耐火等级二级，抗震设防烈度8度。

三 具体改造部分

1. 拆除内容:
- 1.1 拆除屋顶原有防水材料。

1.2 外立面、内墙体、顶棚铲除清理。

1.3 拆除一层教室门窗。

1.4 一层走廊地面面层铲除清理
2. 改造内容:
- 2.1 屋顶重新铺设防水材料。

2.2 外立面、内墙体、顶棚重新粉刷。

2.3 更换一层教室门窗。

2.4 一层走廊新做塑胶防滑面层地面。

四 注意事项

1. 既有建筑围护结构基层处理
- 既有建筑改造前，应对围护结构基层进行处理，使其达到设计施工要求。基层墙体应为砖砌体或其他坚固材料墙体。基层墙体经处理后应进行现场拉拔试验，墙体外表面与粘结胶浆的拉伸粘结强度现场测试值应不低于0.6MPa。
2. 其它施工要求
- 2.1 墙面及屋面上雨水管卡，预埋铁件，空调支架，设备穿过管道等应重新安装完毕。原有窗台应注意是否设滴水槽。

2.2 施工脚手架宜采用与墙面分离的双排脚手架，若采用吊篮应复核其安全性。

2.3 粘贴和涂抹作业期间及完工后的24h内，环境和基层表面温度均应高于5℃。严禁雨中施工，遇雨或雨季施工应有可靠的防雨措施，完成的抹面层及饰面层，还应避免阳光直射和 5级以上大风天气。

2.4 改造工程完工后，应做好成品保护，防止施工污染；拆卸脚手架或升降外挂架时，注意保护墙面免受碰撞；严禁踩踏窗台，线脚；及时修补损坏墙面。

2.5 施工单位进场后，应及时组织对施工建筑尺寸的复测，如遇到与现场实际情况不符请及时与设计院联系。

2.6 设计中涉及到颜色及材质质感的饰面材料，均需现场实际定样后方可施工。

2.7 改造工程应由有资质的施工单位承担，并由专业队伍或经过专业培训考核合格的人员施工。

单多层民用建筑内部各部分装修材料的燃烧性能等级										
建筑物及场所（与本项目相关场所）	装修材料燃烧性能等级								其它装修装饰材料	
	顶棚	墙面	地面	隔断	固定家具	装饰织物				
						窗帘	帷幕	床罩		家具包布
教学场所、教学实验场所	A	B1	B2	B2	B2	B2	B2	B2	B2	B2
建筑构件的燃烧性能和耐火极限（单位：h）										
防火墙	承重墙	非承重外墙	疏散走道两侧的隔墙		房间隔墙	柱	梁	楼板	屋顶承重构件	吊顶（包括吊顶格栅）
3.00	2.50	1.00	1.00		0.50	2.50	1.50	1.00	1.00	0.25
各部分构件燃烧性能均为不燃性										

中瓴建科（西安）工程设计有限公司						工程名称：蓝田县小寨镇初级中学改造工程		
项目负责人	彭松	彭松	校对	彭玲	彭玲	单项名称：1#教学楼	设计号	
审 定	彭松	彭松	设 计	伍小朋	伍小朋		图 别	建 施
审 核	彭玲	彭玲	制 图	伍小朋	伍小朋	设计说明	图 号	01
工种负责人	侯国丽	侯国丽					日 期	

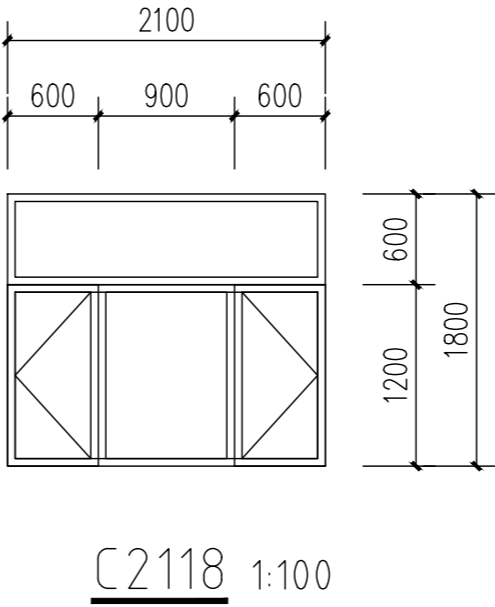
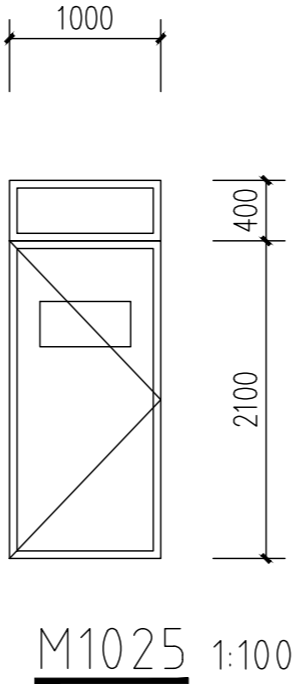
设计总说明(二)

工程做法明细表

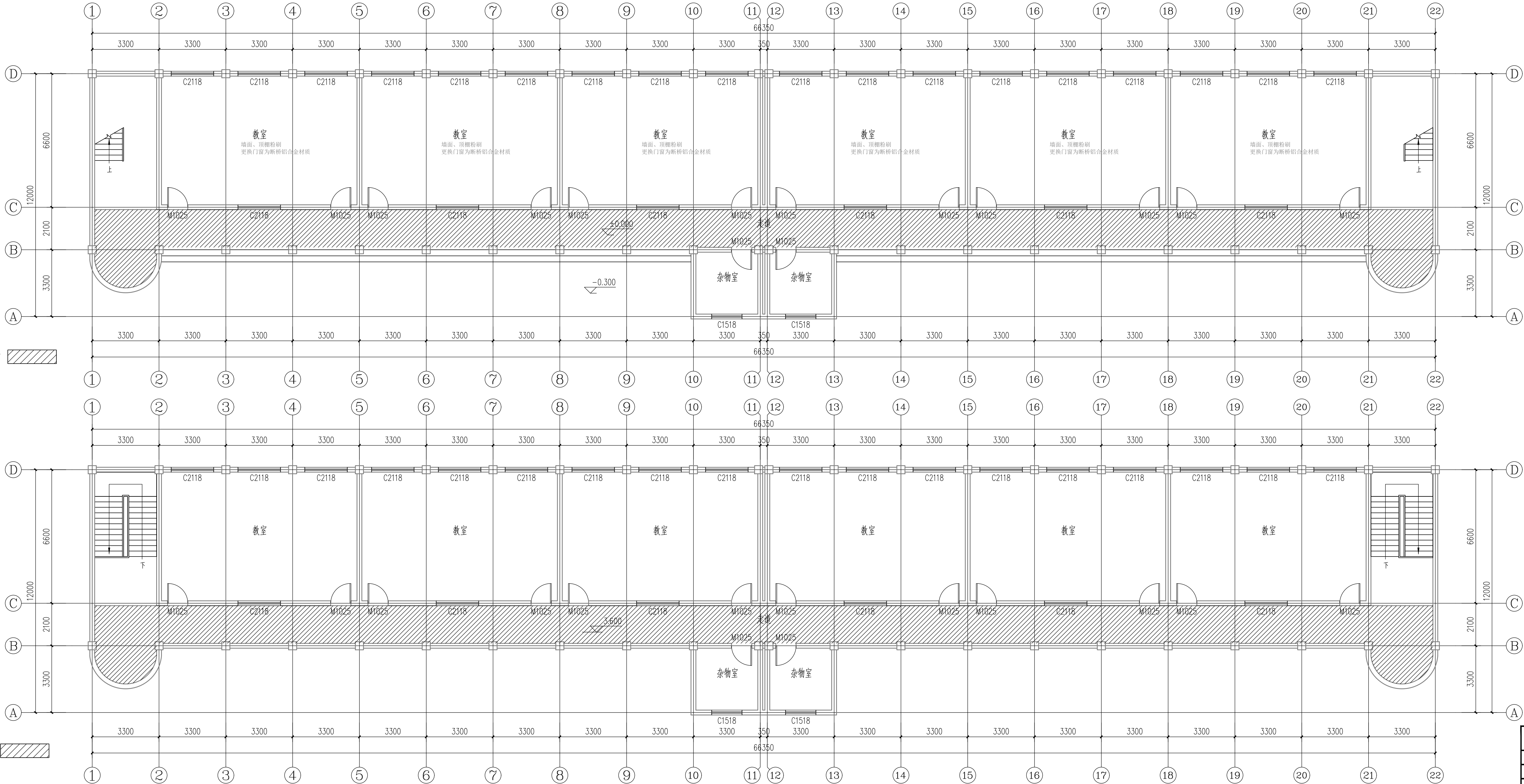
(表中编号参见陕 09J01)			
类 别	编 号	适 用 范 围	备 注
外墙涂料墙面	外 10、外涂2	外墙面	详立面图
乳胶漆墙面	内 17	内墙面	白色乳胶漆
板底乳胶漆顶棚	棚 17	顶棚	白色乳胶漆
平屋面	屋A31	不上人屋面	参见23J909—5—28 防水等级为一级，共三层：防水材料选用：3+3厚聚 乙烯胎改性沥青防水卷材两道+1.5厚塑胶防水涂料，
塑胶楼、地面 房间、走廊、楼梯		一层走道	1、1.5厚塑胶楼面，专用建筑胶粘贴
			2、2厚1:4干硬性水泥砂浆结合层（内掺防水建筑胶）
			3、现浇钢筋混凝土楼板/混凝土垫层

门窗表

类型	设计编号	洞口尺寸(mm)	数量	备注	
普通门	M1025	1000X2500	12	专业厂家定制	铝合金门
普通窗	C2118	2100X1800	24	专业厂家定制	铝合金窗
1.门窗立面图仅表示其立面分格及洞口尺寸， 其安装方式及构造做法由生产厂商确定，窗可视面壁厚必须满足≥2.8mm的最小壁厚要求。					
2.所有门窗在加工前对实际洞口尺寸及数量必须进行校核，并已实际尺寸为准，门窗分隔可进行调整； 校正无误后方可进行加工制作，安装，外门窗的耐火时间不应低于0.5小时。					
3.窗玻璃面积大于1.5平方米时或距可踏面高度小于0.9m，以及易受外力冲击碰撞处应采用安全玻璃。 玻璃面积大于0.9平方米时应采用安全玻璃，窗台高度小于0.9m的设安全栏杆。					



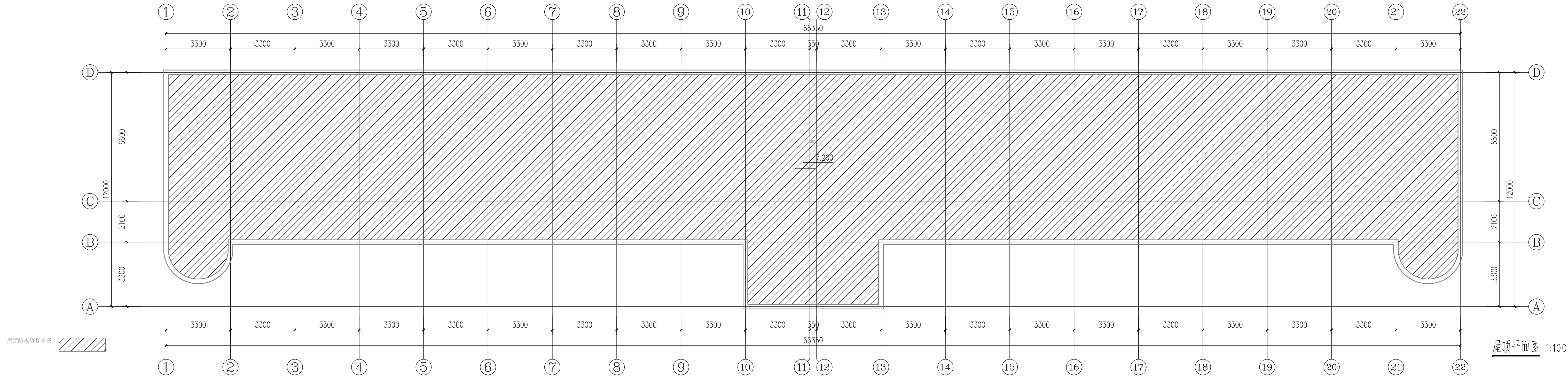
中瓴建科（西安）工程设计有限公司						工程名称：蓝田县小寨镇镇初级中学改造工程		
项目负责人	彭 松	初 册	校 对	彭 玲	彭 玲	单项名称：1#教学楼	设计号	
审 定	彭 松	初 册	设 计	伍小朋	伍小朋		图 别	建 施
审 核	彭 玲	彭 玲	制 图	伍小朋	伍小朋	设计说明(二)	图 号	01
工种负责人	侯国丽	侯国丽					日 期	



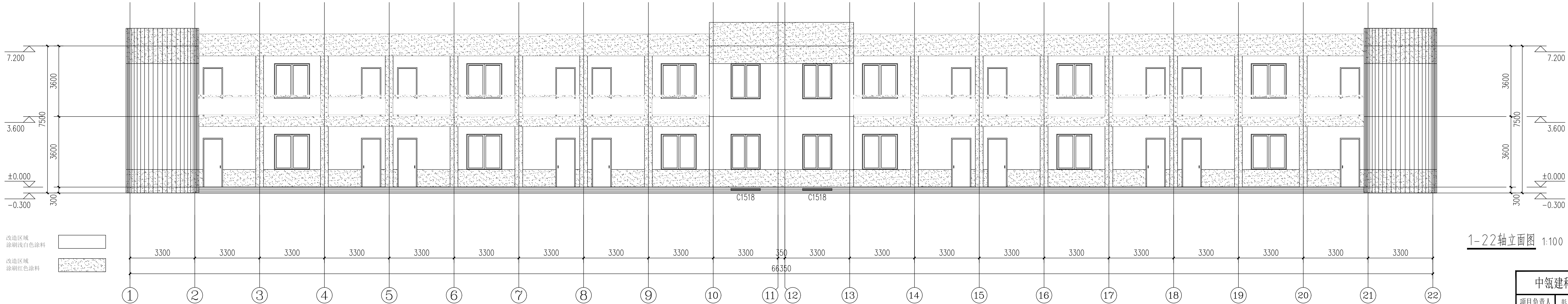
一层平面图 1:100

二层平面图 1:100

中瓴建科（西安）工程设计有限公司				工程名称：蓝田县小寨镇初级中学改造工程			
项目负责人	彭松	初	校对	彭玲	彭玲	设计号	
审定	彭松	初	设计	伍小朋	伍小朋	图别	建施
审核	彭玲	彭玲	制图	伍小朋	伍小朋	图号	01
工种负责人	侯国丽	侯国丽				日期	



屋顶平面图 1:100



1-22轴立面图 1:100

中瓴建科（西安）工程设计有限公司					工程名称：蓝田县小寨镇初级中学改造工程		
项目负责人	彭松	初	校对	彭玲	彭玲	项目名称：1#教学楼	设计号
审定	彭松	初	设计	伍小鹏	伍小鹏		图别
审核	彭玲	彭玲	制图	伍小鹏	伍小鹏	平面图	图号
工种负责人	侯国丽	侯国丽				立面图	日期