

# 蓝田县小寨镇初级中学改造工程

设计编号：

单项名称：2#实验楼

设计阶段：施工图

二零二五年五月

# 设计总说明

## 一 总述

1. 工程概况
- 1.1 工程名称：蓝田县小寨镇初级中学改造工程

1.2 建设单位：蓝田县教育和科学技术局

1.3 建设地点：蓝田县

1.4 改造内容： 2#实验楼外立面粉刷，屋顶防水修复。小会议室更换门窗，修复地面面层。办公室更换门窗，修复地面面层。

1.5 建筑改造设计使用年限： 25年。
2. 设计依据
- 2.1 甲方认可的设计方案及各部门的设计审批意见。

2.2 《建筑设计防火规范》(GB50016—2014)2018版

2.3 《建筑装饰工程施工及验收规范》GB50210—2018

2.4 《民用建筑设计统一标准》GB50352—2019

2.5 相关的国家设计规范、规程和地方规范、标准。

3. 设计标高
- 3.1 本工程标高均以现场测量为依据,实际以现场为准。

3.2 各层标注标高为完成面标高（建筑面标高），屋面标高为结构面标高；尺寸均以标注的数字为准，不得在图中量取。

3.3 工程标高，总平面定位及其它尺寸以m为单位。
4. 设计范围
- 4.1 本设计为建筑专业施工图纸，达到一般装修深度。

5. 施工注意事项
- 5.1 涂料产品质量严把关，防止使用伪劣产品，严格查看产品性能检测报告和产品合格证书。应分类堆放、标识不可混放乱用。

5.1 抓好基层施工质量，把基层的强度、平整度、清洁度处理好。首先，基层的含水率是基层强度的重要指标，不同类型的涂料对基层含水率的要求不同。

5.2 各种涂料均需一定的温度条件下才能形成连续膜，因此它对施工环境要求较高，适宜的温度有利于涂料的干燥、成膜。应严格掌握涂料允许的最低施工温度及湿度。

5.3 施工人员必须做好施工前的准备工作：根据施工要求选好涂料品种、颜色。为避免产生色差，应根据使用要求一次备足料量、调配完成，并充分搅拌均匀。

5.3 施工前请认真阅读本工程施工图文件，并组织施工图技术交底。施工中如遇到技术问题，应及时与设计单位协商处理,不得任意变更设计图纸。

5.4 本说明未提及的各项材料规格，材质，施工及验收等要求，均应按照国家GB各项工程施工及验收规范进行。

## 二 改造建筑概况

1. 概况:
- 1.1 本楼为框架结构，地上二层,建筑高度7.50米。室内外高差0.30米。

1.2 建筑类别：二类多层公共建筑，耐火等级二级，抗震设防烈度8度。

## 三 具体改造部分

1. 拆除内容:
- 1.1 拆除屋顶原有防水材料。

1.2 外立面、漏水房间内部墙面、顶棚铲除清理。

1.3 拆除一层所有门窗。

1.4 一层室内地面面层铲除清理。
2. 改造内容:
- 2.1 屋顶重新铺设防水材料。

2.2 外立面、漏水房间内部墙面、顶棚重新粉刷。

2.3 更换一层所有门窗。

2.4 一层室内地面新做塑胶防滑面层。

## 四 注意事项

1. 既有建筑围护结构基层处理
- 既有建筑改造前，应对围护结构基层进行处理，使其达到设计施工要求。基层墙体应为砖砌体或其他坚固材料墙体。基层墙体经处理后应进行现场拉拔试验，墙体外表面与粘结胶浆的拉伸粘结强度现场测试值应不低于0.6MPa。
2. 其它施工要求
- 2.1 墙面及屋面上雨水管卡，预埋铁件，空调支架，设备穿过管道等应重新安装完毕。原有窗台应注意是否设滴水槽。

2.2 施工脚手架宜采用与墙面分离的双排脚手架，若采用吊篮应复检其安全性。

2.3 粘贴和涂抹作业期间及完工后的24h内，环境和基层表面温度均应高于5℃。严禁雨中施工，遇雨或雨季施工应有可靠的防雨措施，完成的抹面层及饰面层，还应避免阳光直射和 5级以上大风天气。

2.4 改造工程完工后，应做好成品保护，防止施工污染；拆卸脚手架或升降外挂架时，注意保护墙面免受碰撞；严禁踩踏窗台，线脚；及时修补损坏墙面。

2.5 施工单位进场后，应及时组织对施工建筑尺寸的复测，如遇到与现场实际情况不符请及时与设计院联系。

2.6 设计中涉及到颜色及材质质感的饰面材料，均需现场实际定样后方可施工。

2.7 改造工程应由有资质的施工单位承担，并由专业队伍或经过专业培训考核合格的人员施工。

中瓴建科（西安）工程设计有限公司						工程名称： 蓝田县小寨镇初级中学改造工程		
项目负责人	彭 松	初	校 对	彭 玲	彭	单项名称：2#实验楼	设计号	
审 定	彭 松	初	设 计	伍小朋	伍		图 别	建 施
审 核	彭 玲	彭	制 图	伍小朋	伍	设计说明	图 号	01
工种负责人	侯国丽	侯					日 期	

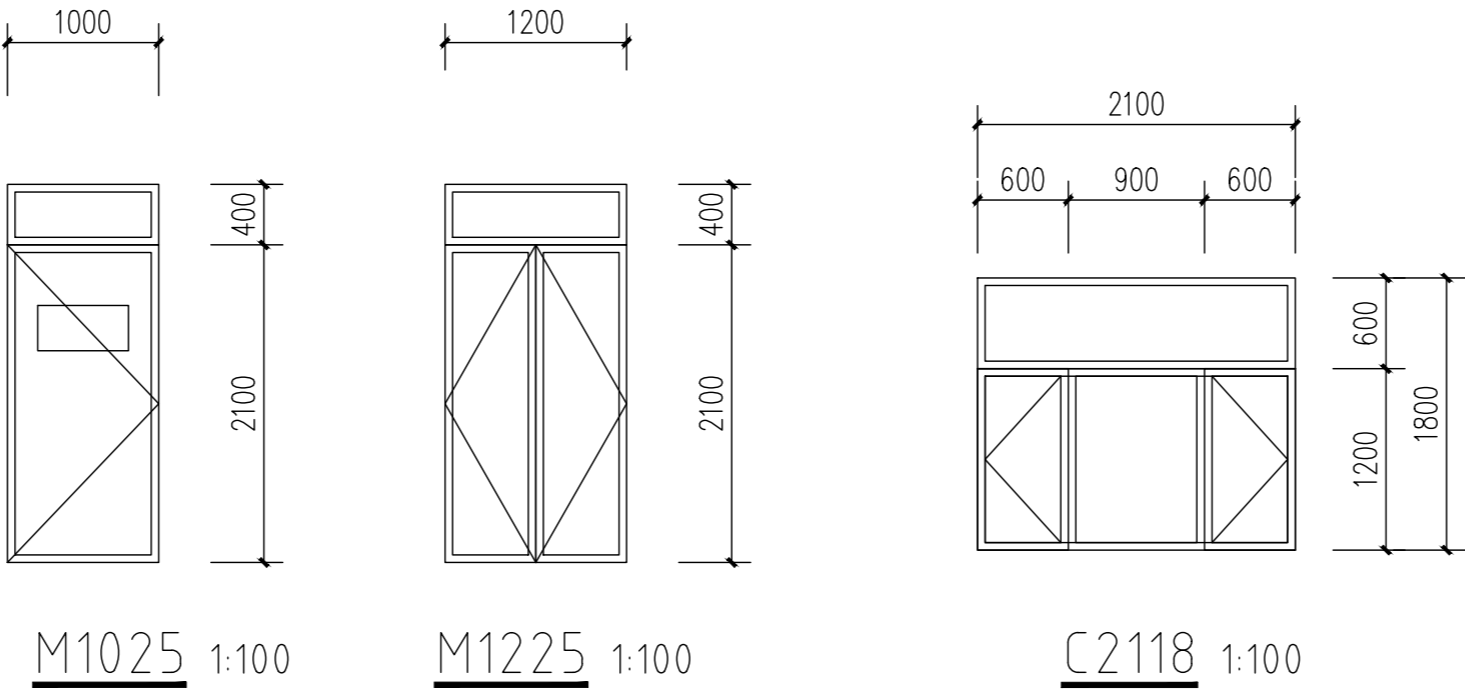
设计总说明(二)

工程做法明细表

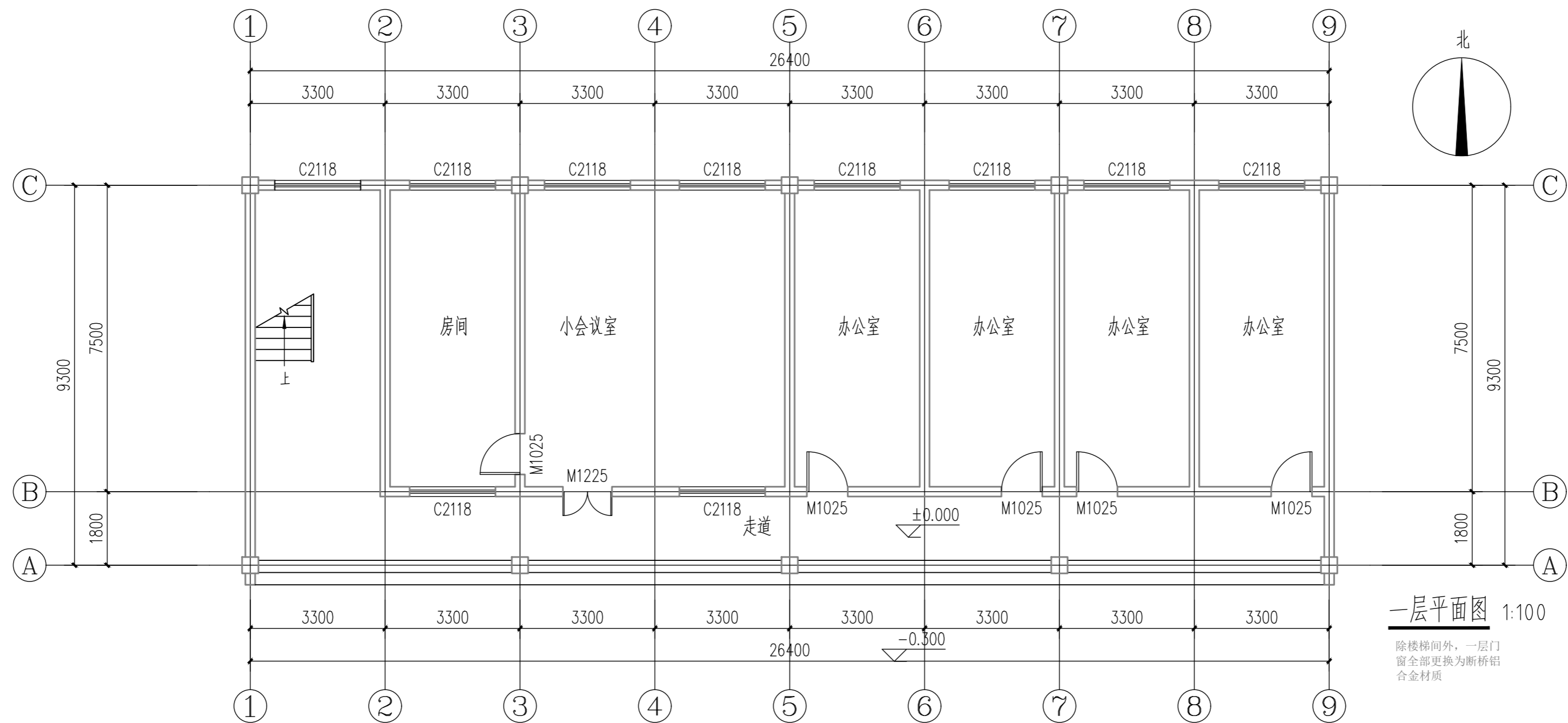
(表中编号参见陕 09J01)			
类 别	编 号	适 用 范 围	备 注
外墙涂料墙面	外10、外涂2	外墙面	详立面图
乳胶漆墙面	内17	内墙面	白色乳胶漆
板底乳胶漆顶棚	棚17	顶棚	白色乳胶漆
平屋面	屋A31	不上人屋面	参见23J909—5—28 防水等级为一级，共三层：防水材料选用：3+3厚聚乙烯胎改性沥青防水卷材两道+1.5厚塑胶防水涂料，
塑胶楼、地面 房间、走廊、楼梯		一层走道	1、1.5厚塑胶楼面，专用建筑胶粘贴
			2、2厚1:4干硬性水泥砂浆结合层（内掺防水建筑胶）
			3、现浇钢筋混凝土楼板/混凝土垫层

门窗表

类型	设计编号	洞口尺寸(mm)	数量	备注	
普通门	M1025	1000X2500	5	专业厂家定制	铝合金门
	M1225	1200X2500	1	专业厂家定制	铝合金门
普通窗	C2118	2100X1800	9	专业厂家定制	铝合金窗
1.门窗立面图仅表示其立面分格及洞口尺寸，其安装方式及构造做法由生产厂商确定，窗可视面壁厚必须满足≥2.8mm的最小壁厚要求。					
2.所有门窗在加工前对实际洞口尺寸及数量必须进行校核，并已实际尺寸为准，门窗分隔可进行调整；校正无误后方可进行加工制作，安装，外门窗的耐火时间不应低于0.5小时。					
3.窗玻璃面积大于1.5平方米时或距可踏面高度小于0.9m，以及易受外力冲击碰撞处应采用安全玻璃。玻璃面积大于0.9平方米时应采用安全玻璃，窗台高度小于0.9m的设安全栏杆。					

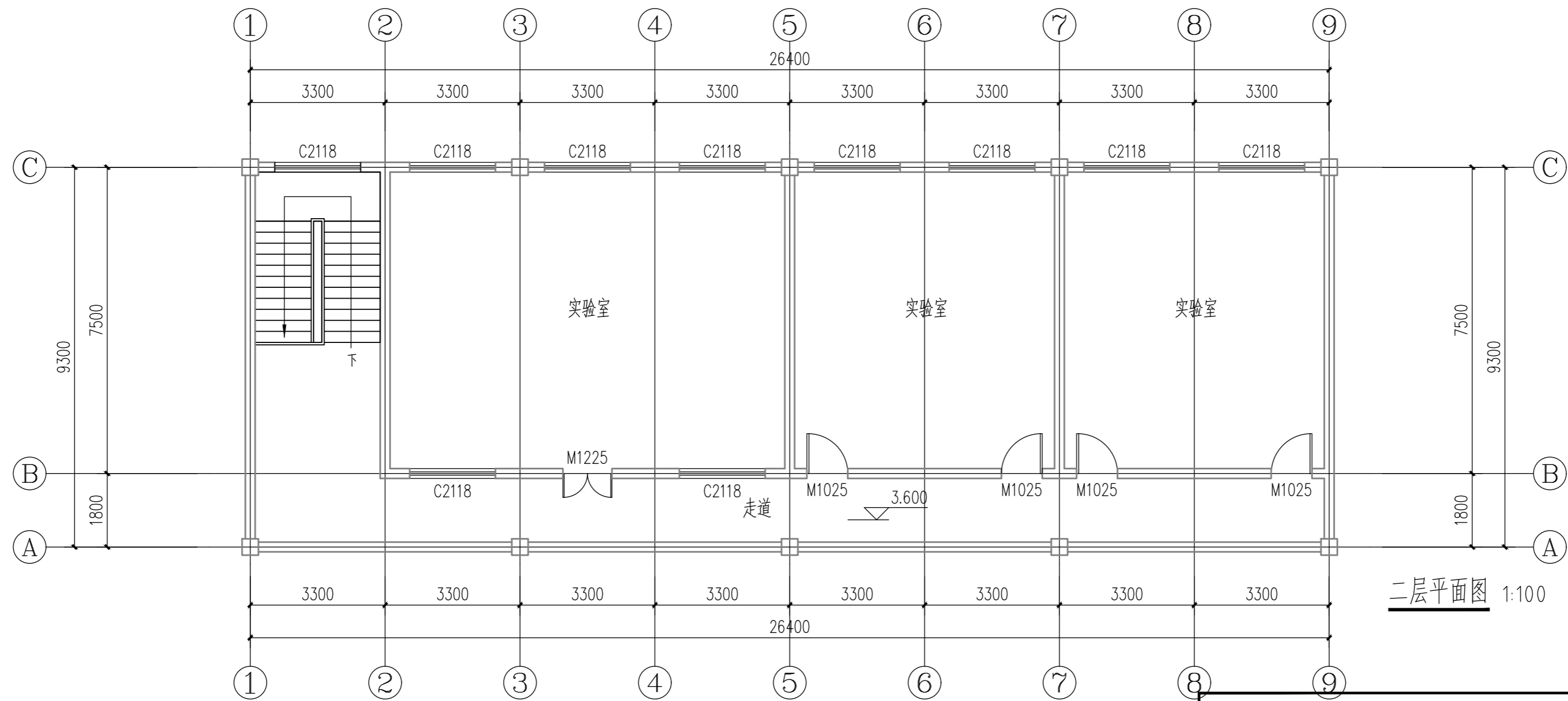


中瓴建科（西安）工程设计有限公司						工程名称：蓝田县小寨镇镇初级中学改造工程		
项目负责人	彭 松	初	校 对	彭 玲	彭	单项名称：2#实验楼	设计号	
审 定	彭 松	初	设 计	伍小朋	伍		图 别	建 施
审 核	彭 玲	彭	制 图	伍小朋	伍	设计说明(二)	图 号	01
工种负责人	侯国丽	侯					日 期	



一层平面图 1:100

除楼梯间外，一层门  
窗全部更换为断桥铝  
合金材质



二层平面图 1:100

中瓴建科(西安)工程设计有限公司

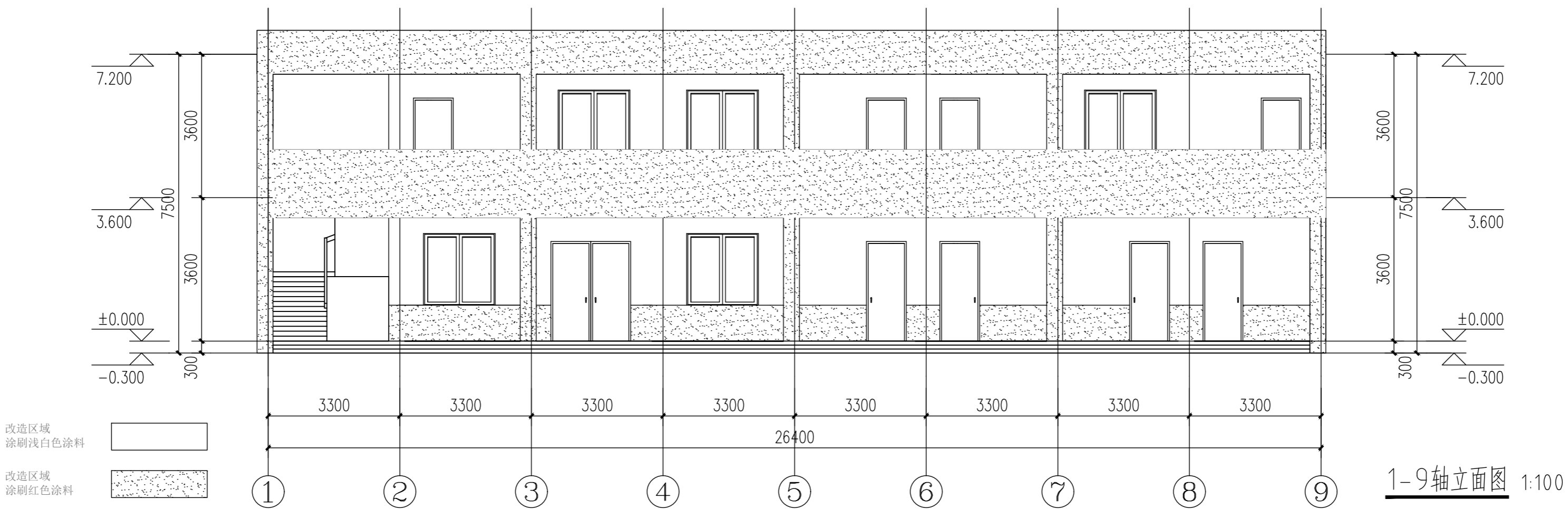
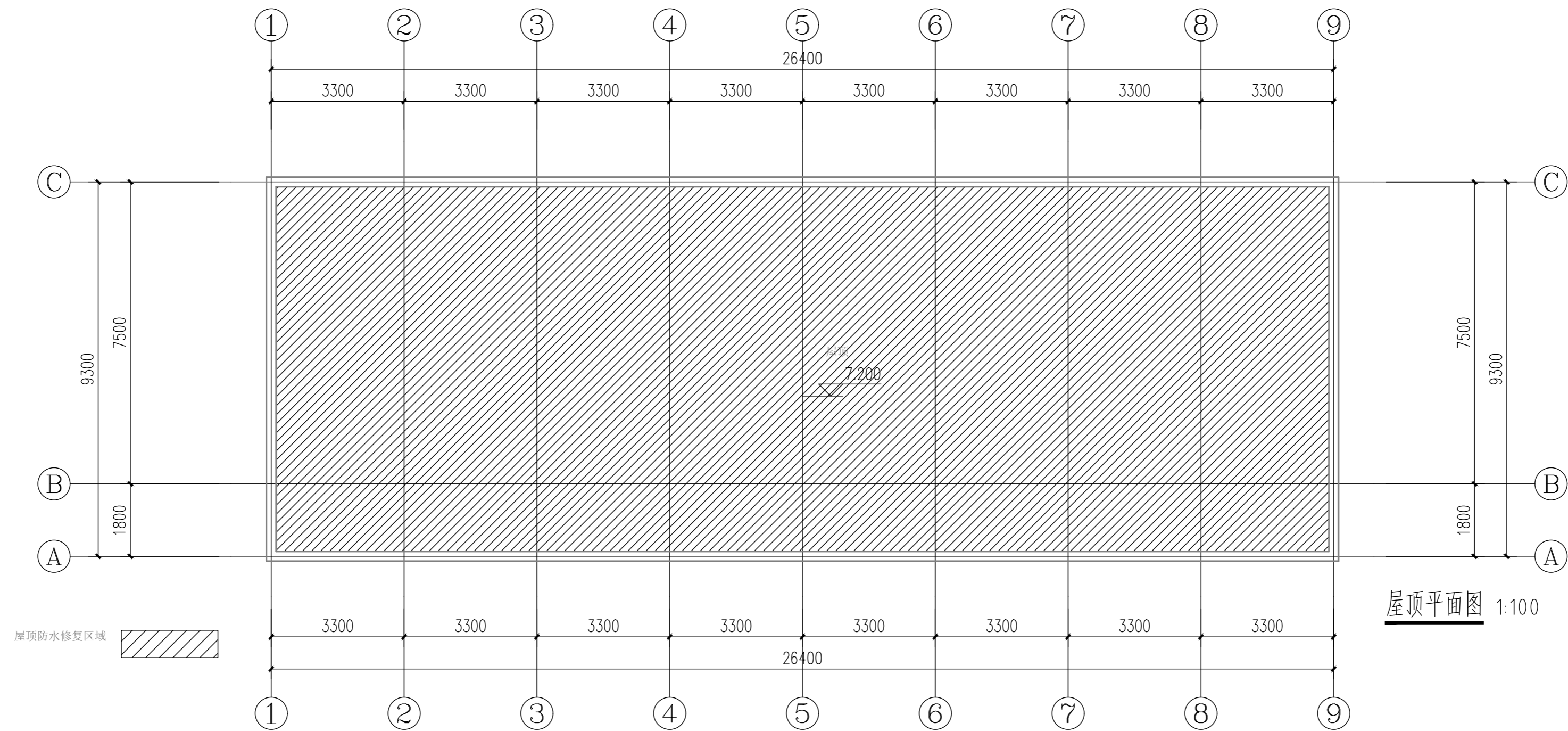
工程名称: 蓝田县小寨镇镇初级中学改造工程

项目负责人	彭松	校 对	彭玲
审 定	彭松	设 计	伍小朋
审 核	彭玲	制 图	伍小朋
工种负责人	侯国丽		

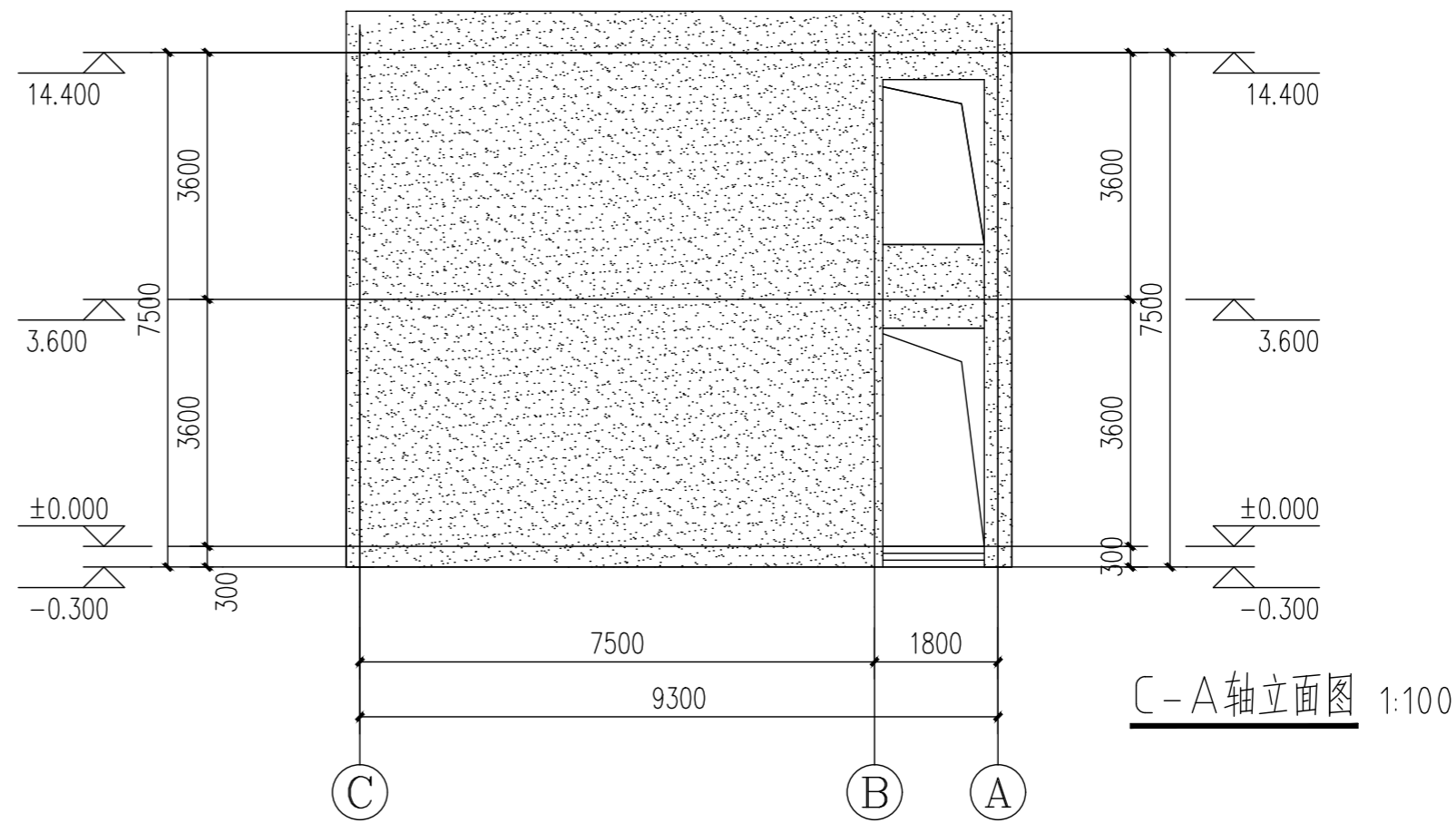
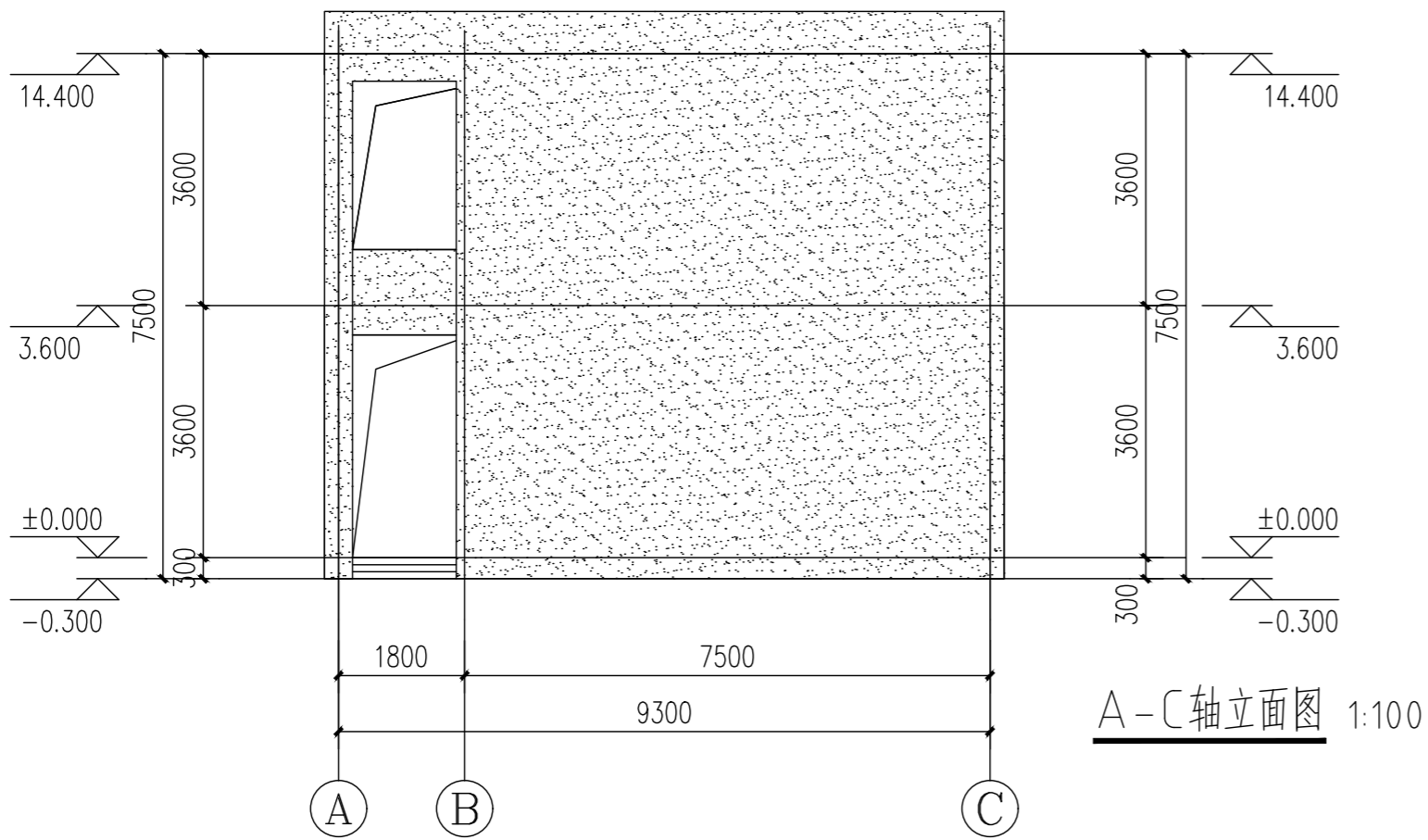
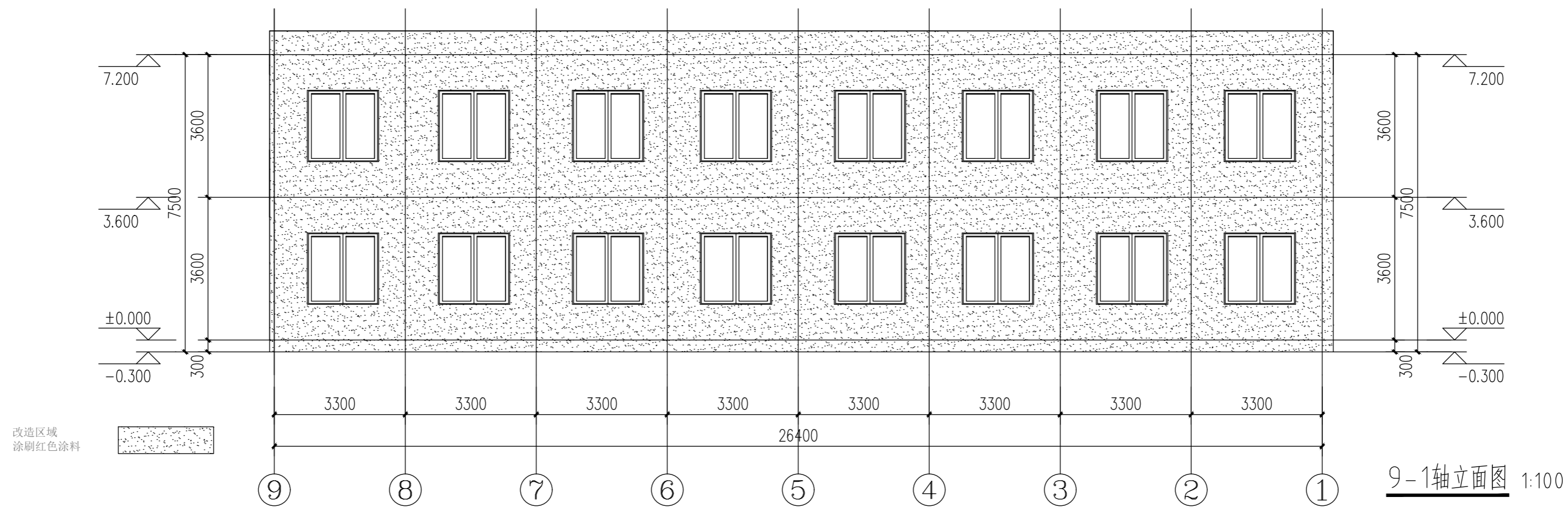
设计号	
图 别	建 施
图 号	01
日 期	

单项名称: 2#实验楼

平面图



中瓴建科（西安）工程设计有限公司						工程名称：蓝田县小寨镇镇初级中学改造工程		
项目负责人	彭松	彭松	校对	彭玲	彭玲	单项名称：2#实验楼	设计号	
审定	彭松	彭松	设计	伍小朋	伍小朋		图别	建施
审核	彭玲	彭玲	制图	伍小朋	伍小朋	立面图 平面图	图号	01
工种负责人	侯国丽	侯国丽					日期	



中瓴建科（西安）工程设计有限公司						工程名称：蓝田县小寨镇镇初级中学改造工程		
项目负责人	彭松	彭松	校对	彭玲	彭玲	单项名称：2#实验楼	设计号	
审定	彭松	彭松	设计	伍小朋	伍小朋		图别	建施
审核	彭玲	彭玲	制图	伍小朋	伍小朋	立面图	图号	01
工种负责人	侯国丽	侯国丽					日期	