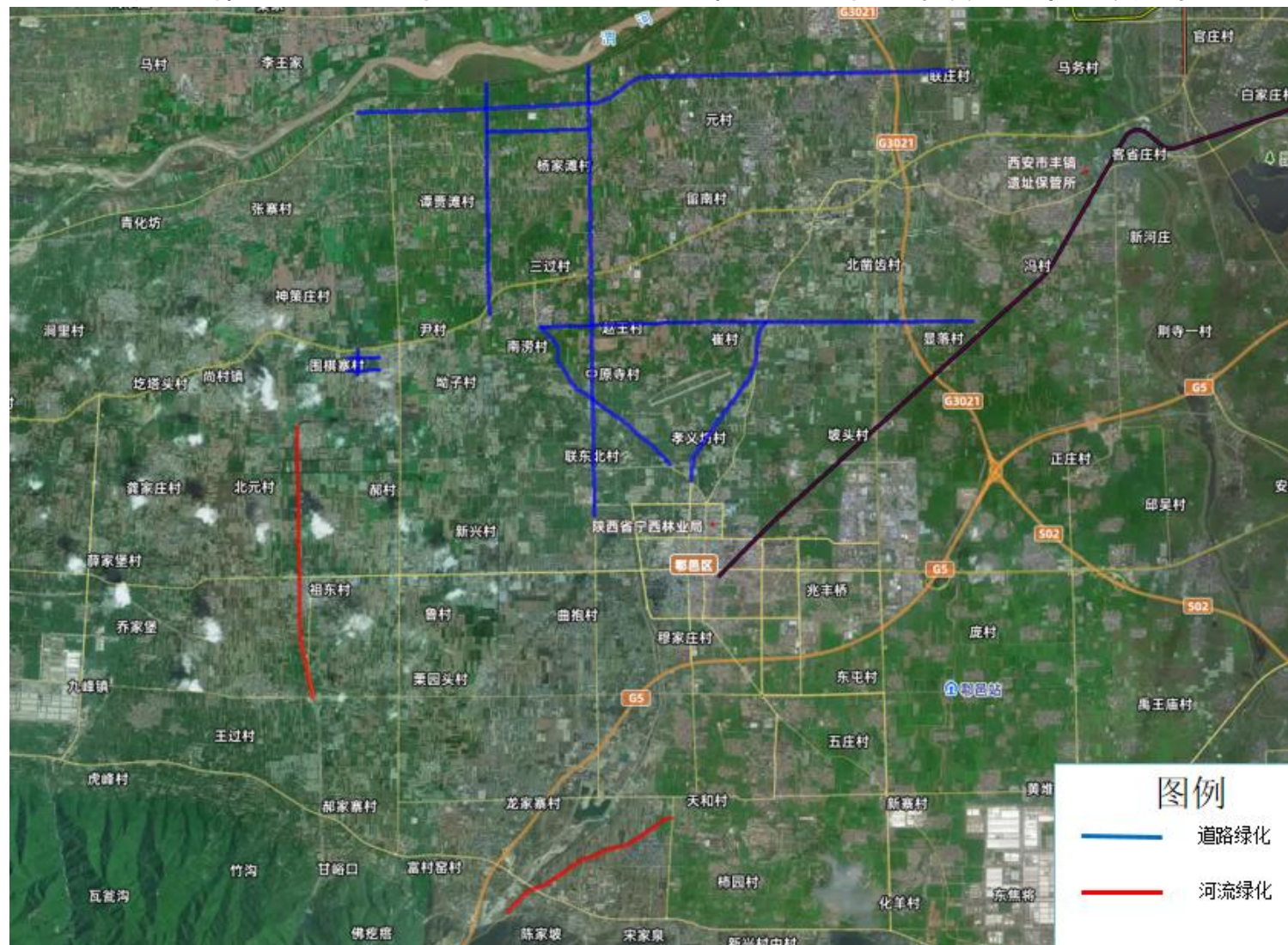


西安市鄠邑区 2025 年“三区两带”困难立地植被恢复项目作业设计图



西安市鄠邑区 2025 年“三区两带”困难立地植被恢复项目作业设计 01 小班图



小班号	绿化树种	规格	需苗量（株）
01. 东西一号路	水杉	胸径 7-8cm, 树形通直	40
	海棠	胸径 7-9cm, 花枝繁多	1045
	黄杨球	G100-150cm	54
	木槿	H200-300cm	70

西安市鄠邑区 2025 年“三区两带”困难立地植被恢复项目作业设计 02 小班图



小班号	绿化树种	规格	需苗量（株）
02. 永保路	大叶女贞	胸径 5-6cm，主干明显	100
	贴梗海棠	H150-200cm，花枝繁多	1

西安市鄠邑区 2025 年“三区两带”困难立地植被恢复项目作业设计 03 小班图



小班号	绿化树种	规格	需苗量（株）
03. 围棋寨路 1	海棠	胸径 5-6cm， 花枝繁多	130

西安市鄠邑区 2025 年“三区两带”困难立地植被恢复项目作业设计 04 小班图



小班号	绿化树种	规格	需苗量（株）
04. 围棋寨路 2	七叶树 2	胸径 5-6cm， 树形雄伟	100

西安市鄠邑区 2025 年“三区两带”困难立地植被恢复项目作业设计 05 小班图



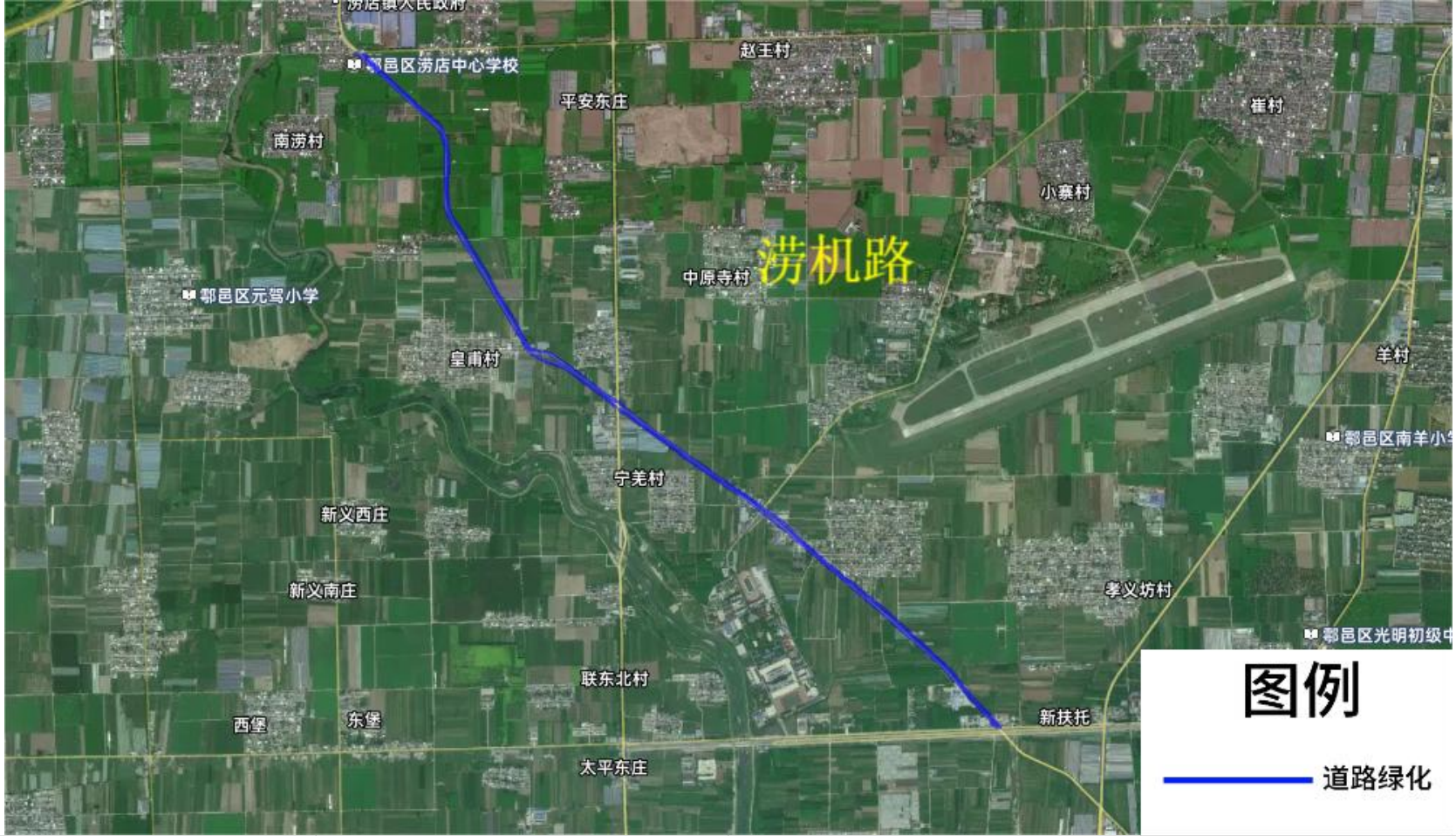
小班号	绿化树种	规格	需苗量（株）
05. 围棋寨路 3	海棠	胸径 5-6cm， 树形雄伟	120

西安市鄠邑区 2025 年“三区两带”困难立地植被恢复项目作业设计 06 小班图



小班号	绿化树种	规格	需苗量（株）
06. 南北四号路	石楠	胸径 5-6cm, 主干明显	2020
	栾树	胸径 5-6cm, 主干明显	711
	大叶女贞	胸径 5-6cm, 主干明显	3644
	樱花	胸径 5-6cm, 冠形饱满	1267

西安市鄠邑区 2025 年“三区两带”困难立地植被恢复项目作业设计 07 小班图



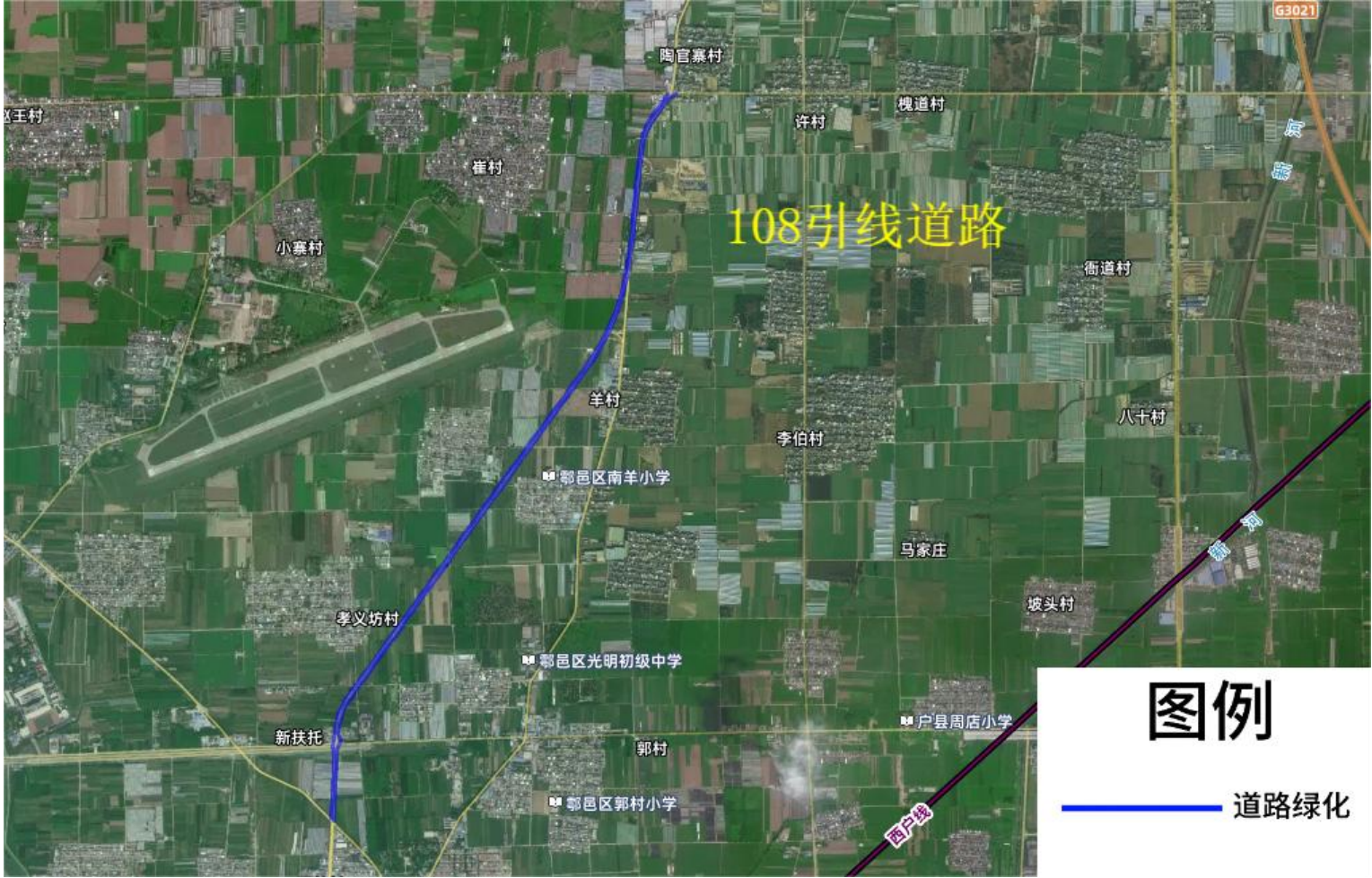
小班号	绿化树种	规格	需苗量（株）
07. 涝机路	白蜡	胸径 5-6cm，主干明显	30
	枇杷	胸径 5-6cm，冠形饱满	245
	紫薇	胸径 5-6cm，花枝繁多	235

西安市鄠邑区 2025 年“三区两带”困难立地植被恢复项目作业设计 08 小班图



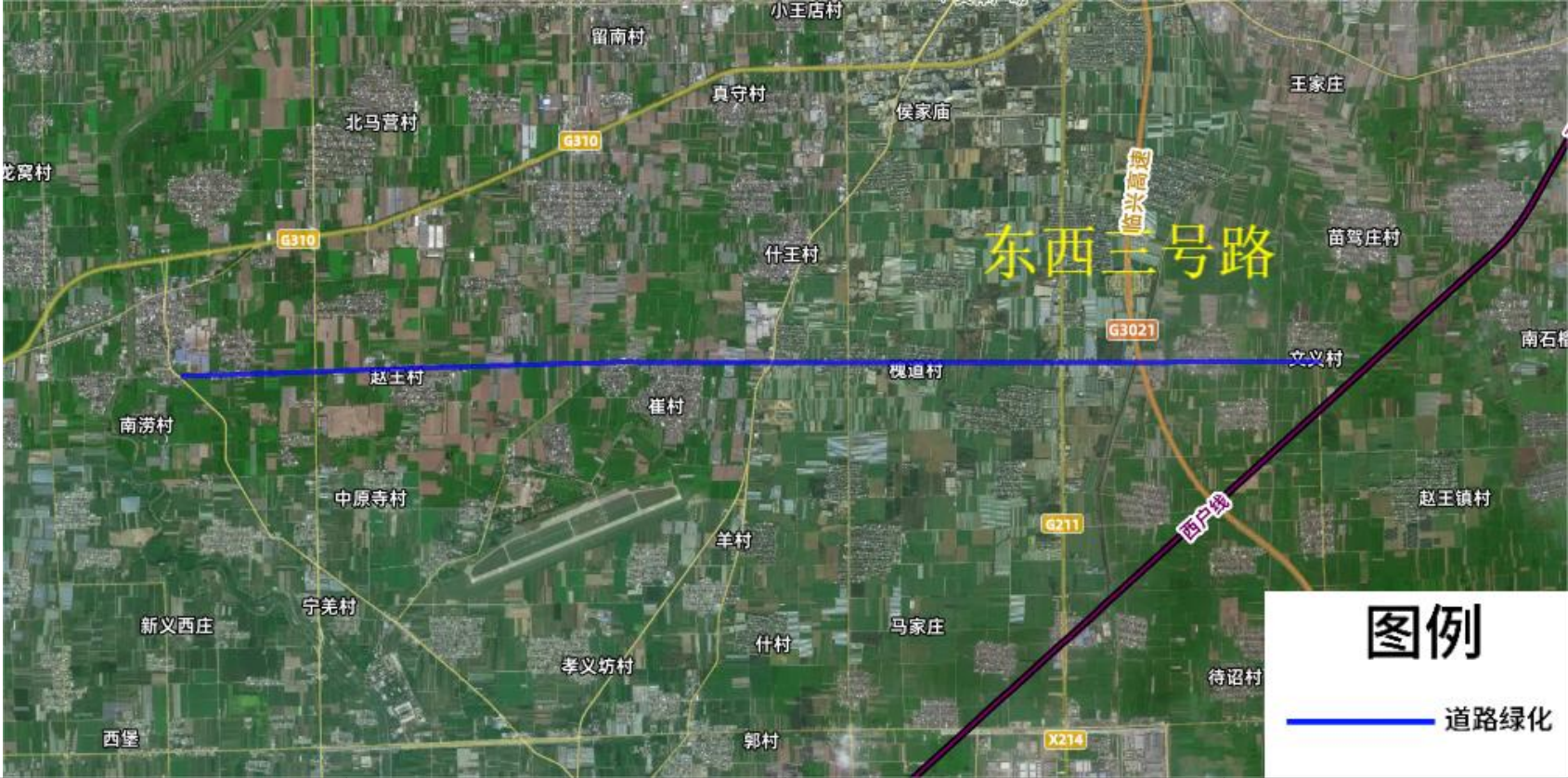
小班号	绿化树种	规格	需苗量（株）
08. 南北三号路	古桩月季	D≥3cm	14
	杨树	胸径 5-6cm，主干明显	30
	海棠	胸径 5-6cm，花枝繁多	1280
	大叶女贞	胸径 5-6cm，株型丰满	2928

西安市鄠邑区 2025 年“三区两带”困难立地植被恢复项目作业设计 09 小班图



小班号	绿化树种	规格	需苗量（株）
09. 108 引线道路	大叶女贞	胸径 5-6cm， 株型丰满	2680

西安市鄠邑区 2025 年“三区两带”困难立地植被恢复项目作业设计 10 小班图



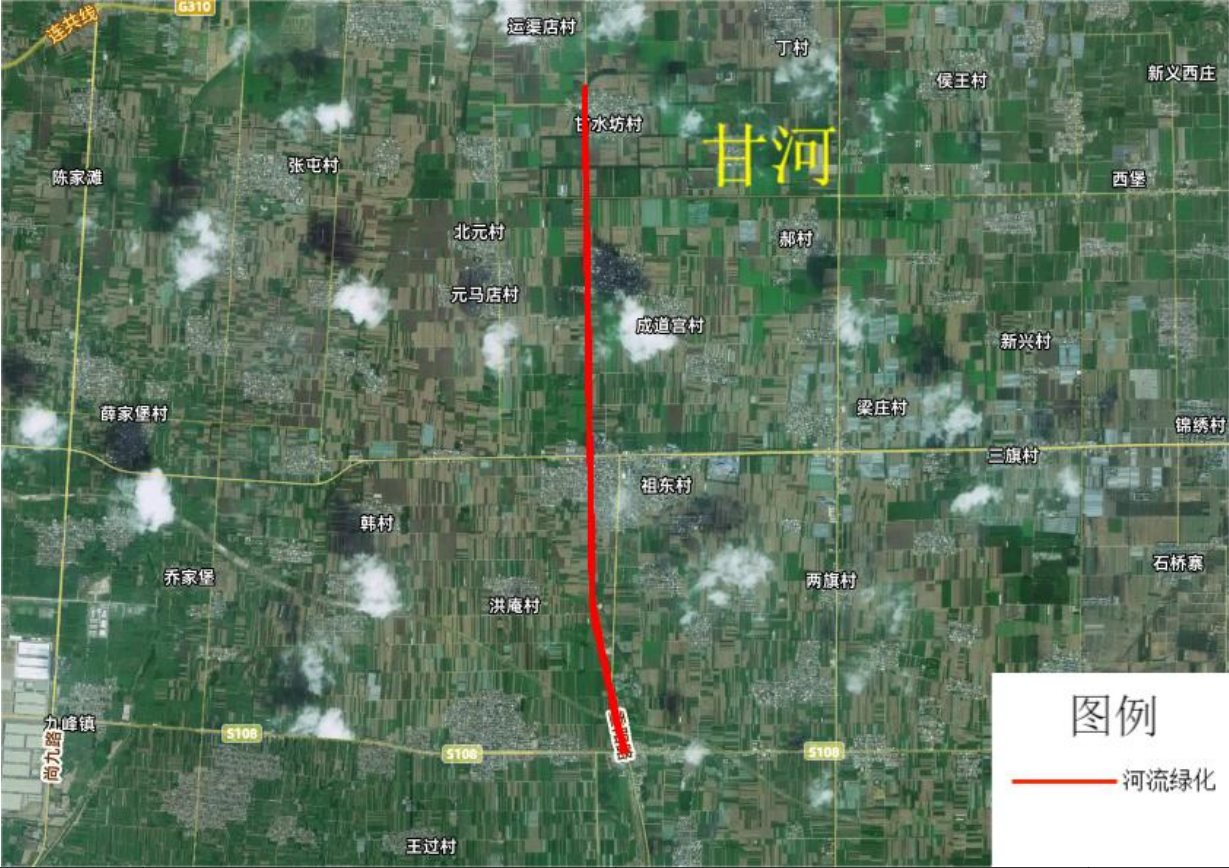
小班号	绿化树种	规格	需苗量（株）
10. 东西三号路	海棠	胸径 5-6cm, 花枝繁多	858
	樱花	胸径 5-6cm, 冠形饱满	1385
	红叶李	胸径 5-6cm, 冠形饱满	1130
	杨树	胸径 5-6cm, 主干明显	63
	大叶女贞	胸径 5-6cm, 主干明显	2650

西安市鄠邑区 2025 年“三区两带”困难立地植被恢复项目作业设计 11 小班图



小班号	绿化树种	规格	需苗量（株）
11. 涝惠渠	海棠	胸径 5-6cm, 花枝繁多	802
	七叶树 1	胸径 8-10cm, 树形雄伟	100
	银杏	胸径 5-6cm, 树形雄伟	502
	国槐	胸径 5-6cm, 树形雄伟	345
	七叶树 2	胸径 5-6cm, 树形雄伟	302

西安市鄠邑区 2025 年“三区两带”困难立地植被恢复项目作业设计 12 小班图



小班号	绿化树种	规格	需苗量（株）
12. 甘河	枇杷	胸径 5-6cm，冠形饱满	16
	海棠	胸径 5-6cm，花枝繁多	54
	紫薇	胸径 5-6cm，花枝繁多	32
	黄杨球	G100-150cm	9
	石楠球	G100-150cm	15