

西安经开第十四幼儿园提升改造项目

园建目录 DRAWING SCHEDULE

[illegible]

YG GROUP
ARCHITECTURE PLANNING

西安友工建筑设计事务所有限公司

中国陕西西安高新区CLASS国际公馆C栋

项目名称

△	项 目 描 述	日 期	制 图
△	DESCRIPTION	2025.04	高志东

图纸目录

比 \$SCALE:

项目编号 JOB NO. 图 号 JS-0.01

制 DRAWN

审 ~~校~~ CHECK

日 期 OF

园 建 设 计 说 明

一、项目概况

- 1.1工程项目： 幼儿园提升改造项目景观设计
1.2环境设计： 西安友工建筑设计事务所有限公司

二、设计深度：

按照建设部二零零八年版《建筑场地园林景观设计深度及详图》06SJ805中施工图设计深度及园林绿化设计规范的有关要求，本设计单位根据甲乙双方合同确定的设计深度进行编排制图。

三、设计内容、范围：

- 3.1 详见图纸

四、总则

4.1 设计依据

- (1)设计合同及会议纪要；
(2)甲方认可的设计方案；
(3)甲方提供的设计技术资料（图纸、照片等资料）
(4) 项目相关的批复文件。
(5) 国家现行规范、规定与标准
《城市绿地设计规范》GB50420—2007(2016年版)
《建筑与市政工程无障碍通用规范》GB55019-2021
《无障碍设计规范》GB50763—2012
《城乡建设用地用地竖向规划规范》CJJ83-2016
《园林绿化工程施工及验收规范》CJJ/T82-2012
《园林绿化木本苗》CJ/T 24-2018
《城市道路交通工程项目规范》GB55011-2021
《城市道路基础设计规范》CJJ194-2013
《园林绿化工程项目规范》GB55014-2021
《工程结构通用规范》GB55001-2021
《钢结构通用规范》GB55006-2021
《砌体结构通用规范》GB55007-2021
《建筑与市政地基基础通用规范》GB55003-2021
《混凝土结构通用规范》GB55008-2021
《建筑结构荷载规范》GB50009-2019
《建筑地面设计规范》GB50037-2013

(6) 标准图集

- 《陕西省09系列建筑标准设计图集—外装修》陕 09J03
《室外工程》12J003
《国家建筑标准设计图集（环境景观）-室外工程细部构造》15J012-1
4.2 本工程总平面图、分区平面图、详图设计标高采用绝对标高值，详见个图中附注。
4.3 本工程设计中除标高以米(m)为单位外，其余尺寸均以毫米(mm)为单位。
4.4 本工程设计中所指距地高度均指离开完成面高度。
4.5 本工程设计中所注材料配合比除注明重量比外，其余均为体积比。
4.6 本工程各种材料做法标注顺序自上而下：垂直面上是以施工先后次序注写；水平面上是按实际的上下层次注写。
4.7 所有外装饰材料色彩需报小样，经甲方及设计单位认可后方可施工。大面积施工前，须完成小范围区域，其质量及施工工艺作为后续大面积施工验收标准。
4.8 地下管线应在绿化施工前铺设。
4.9 石材留缝除特殊说明外，其余未注明处均为平接缝。
4.10各类设备应在本工程土建施工之前由甲方负责组织相关的设备技术施工图，经本设计单位审核后，厂家或安装单位派专人赴现场配合土建施工。

五、安全措施：

本工程所有的设计均需满足国家及地方现行工程建设规范、规定及标准。

六、材料选用说明

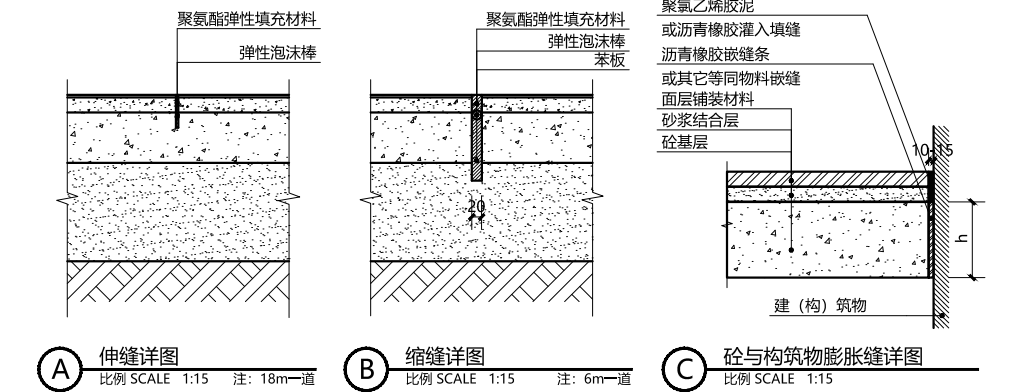
- 6.1 所有铺贴材料（包括但不限于花岗岩、铁艺、木材、油漆颜色等）在施工前均需送样品，经设计单位、建设单位确认后方可使用。
6.2 所有石材压顶材料见光面质感均须同石材表面质感。
6.3 水体，水池，水钵等有砼底的构筑物均应设防水层，防水层材料选用：防水涂料采用K11或聚胺脂911涂料2道，防水卷材采用SBS或APP改性沥青防水卷材；防水材料采用合成高分子防水涂料1道；具体详见图纸设计。
6.4 除特殊说明外,铺地石材厚度要求:行车道(包括消防车道)为50mm厚、非机动车道为20或30mm厚。
6.5 水景石的选用：本工程所选用的水景石由设计方和甲方共同商定。
6.6 本工程所选用的装饰材料应根据设计确定的材质、规格、色彩及相关技术标准等，由施工单位提供样板，经设计、监理、业主确认后方可施工。主要装饰材料应制作样板，在各方确认后，方可全面施工。
6.7 本工程采用的建筑材料和设备应符合环境保护要求和行业标准，符合国家和地方的准入制度要求，应有产品合格证书和性能检测报告，材料的品种、规格、性能等应符合现行国家产品标准和设计要求。

七、设计一般说明

- 7.1 凡本说明规定事项中，在设计图中已有说明时，应按具体设计图纸的要求施工。
7.2 图中未详尽之处，须严格按照国家现行的《工程施工及验收规范》及工程所在地的地方法规执行。
7.3 砖砌体砖强度等级≥MU10，水泥砂浆强度等级≥M7.5。
7.4 砼强度要求：如无特别说明，车道砼为C25，人行道砼为C20，垫层砼为C15，建筑物砼为C25，水池抗渗砼采用C25，P6。所用钢筋强度设计值为：HPB300 (®) 级, fy=270N/mm²; HRB400 (®) 级,fy=360N/mm²。
7.5 混凝土结构内配钢筋时，钢筋的混凝土净保护层厚度若在详图中未说明，则不同的部位应符合以下厚度要求：板20mm,梁30mm,柱30mm,水池35mm，柱基础40mm。
7.6 本工程地基设计承载力要求≥120KPa。遇到软土，淤泥，回填土，小于120KPa等软土地基时，务必实测其范围和深度，按现场实际情况及图纸要求进行地基加固处理。
7.7 所有景观建筑物、构筑物基础埋深一般在地面设计标高以下 500mm。上述基础如设有冻土或膨胀土的地区，应在当地冰冻线以下。
7.8 金属铁件焊接部位要满焊，所有露明构件焊接部分的焊缝均应挫平。钢与不锈钢之间的焊接均应采用不锈钢焊条。
7.9 地下室顶板范围荷载须经业主及原顶板结构设计单位复核并认可后方可施工。在结构板上施工时，不得破坏原有结构和防水层。
7.10 防泛碱处理：找平层及保护层均应采用低碱水泥（要求三氧化硫含量不得超过3.5%，碱含量不得超过0.6%）。石材的铺贴严禁使用纯水泥砂浆铺贴面材，应采用“优质瓷砖胶”或者“优质大理石粘胶剂（剂）”贴面材。

八、道路、广场

- 8.1 选择铺装材料应符合产品标准要求，面材标注除特殊注明者外均为含灰缝（不包括石材的厚度）。
8.2 新回填基土压实系数≥0.9,水泥石屑垫层压实系数≥0.9。
8.3 强膨胀土、泥炭、淤泥、有机质土、冻土（及含冰的土）、易溶盐超过允许含量的土以及液限大于50%、塑性指数大于26的细粒土等，不得直接用于填筑路基。
8.4 道路、广场、园路排水坡度应结合水施图进行找坡。纵面应设不小于0.3%~0.5%的最小坡度,横坡度为：1%~2%。双坡路拱中间采用圆曲线接顺,单坡路坡向与地势的排水方向一致。
8.5 当地面横坡为1:5~1:2.5是，原地面应开挖台阶，台阶宽度不宜小于2m，应设置2%的反向坡；当基岩面上的覆盖层较薄时，宜先清除覆盖层再开挖台阶；当覆盖层较厚且稳定时，可予保留。
8.6 本工程中所有道路、园路和广场的砼结构层均应设伸缩缝及缩缝，并设在材料分界处。
1> 路宽B<6米时，混凝土沿路纵向每隔不大于6米分块做缩缝，缝宽3~8mm；每隔不大于24米设一伸缝，缝宽20mm。
2> 路宽B>6米时，沿路中心线做纵缝，沿路纵向每隔不大于6米分块做缩缝，缝宽3~8mm，每隔不大于24米设一伸缝，缝宽20mm
3> 伸缝宽度 20mm，且必须上下贯通，沥青橡胶填缝。缩缝均用砼切割机切割，深度不小于砼结构厚度的1/3（从顶面算起）。应在砼强度达到10MPa左右时切割为宜。
4> 广场按不大于6×6米分块设缩缝,缝宽 3~8mm，橡胶填缝。每隔不大于24×24米设一伸缩缝，缝宽 20mm，沥青应设变形缝。
5> 本工程中未具体注明的混凝土遇有基层变化处应设变形缝。



- 8.7 平坡出入口地面坡度不应大于1:20。

九、围墙、花池、栏杆

- 9.1 墙体、花池等砖砌体的下部（有地梁除外），有室内地坪的，在距室内地坪以下60mm处设防潮层一道，没有室内地坪的在低的一侧土面以上60mm处及以上砌体部分的向土面设防潮层一道。其做法为抹20厚1:2.5水泥砂浆，内掺5%防水剂。清水砖墙外露部分均以1：1水泥砂浆勾缝。
9.2 未注明基础垫层做法，均为100厚C15素砼垫层。
9.3 围墙应在每不超过40米的距离内于砖垛部位设置伸缩缝。遇复杂地形时应具体设变形缝。
9.4 凡外墙窗台、窗楣、雨蓬、阳台、压顶、檐口等除具体设计有要求外，均在上面做流水坡度，下面应做滴水线，滴水线的深度和宽度应不小于10，并整齐平滑。
9.5 花池或挡墙背面覆土高于1m时挡墙或花池用ø50PVC管做排水管，间距2m，背面覆土面的管口用卵石过滤。
9.6 栏杆高度不小于1.2m，并保证栏杆顶部的水平荷载不小于1.0kN/m，竖向荷载不小于1.2kN/m。

十、木平台

- 10.1 装饰用木材露明部分为经干燥处理的优质硬木，含水率不大于12%，并需作防腐、防虫、防变形处理。原色木构件须涂渗透性透明保护漆二道，凡属上人平台的户外木结构面涂耐磨性透明保护漆二道。

- 10.2 配件的施工安装方法，质量验收标准以及建材技术指标等均按国家现行的建筑工程规范及有关规定执行。

10.3 如无特殊说明，亭、廊、花架的通用做法为：

- 1> 内地台：原土分层（每层不大于200厚）夯实，面捣100厚C15素砼，饰面详见设计图。
2> 外墙：1：3水泥砂浆打底15厚，纯水泥浆加防水剂批面4厚，饰面详见设计图。
3> 内墙：1：1：3水泥石灰砂浆打底15厚，纸筋灰罩面3厚，饰面详见设计图。
4> 砼天花：1：2：2：8水泥石灰纸筋砂浆打底10厚,纸筋石灰批面3厚,饰面详见设计图

十一、面材铺贴说明

- 11.1 普通挂贴（垂直铺贴） 1：2.5水泥砂浆打底30厚，原浆找平，纯水泥浆贴面材。
11.2 石材挂贴（垂直铺贴） 1：2.5水泥砂浆 30厚分层灌浆；石材背面用双股16号铜丝和石材绑扎后与膨胀螺栓固定。
11.3 干铺（水平铺贴） 1：3干硬性水泥砂30厚，面2厚纯水泥粉（洒适量清水）干铺面材。
11.4 湿铺（水平铺贴） 1：2.5水泥砂浆打底30厚，纯水泥浆铺贴。
11.5 如无特殊说明，图中沿弧线铺贴的花岗石须按弧线切割，立面材料拼贴转角处均做10X10海棠角。
11.6 地面材料铺贴方向（如无特殊说明），按填充示意方向铺；如无留缝间隙说明时，则按密缝铺。
11.7 水泥勾缝做法：
1> 拌合砂浆：勾缝用砂浆的配合比为1：1或1：1.5（水泥砂），或2：1：3（水泥：粉煤灰：砂），应注意随用随拌，不可使用过夜灰。
2> 应做到横平竖直，深浅一致，十字缝搭接平整，压实、压光，不得有丢漏。墙面阳角水平转角要勾方正，阴角立缝应左右分明，转角处应勾方正。

- 3> 清扫：每步架勾完缝后，要用笤帚把墙面清扫干净，应顺缝清扫，先扫水平缝，后扫竖缝。
4> 除特别说明外，一般勾凹缝深度为4~5mm。

十二、油漆及涂料

- 12.1 外露钢构件（不含镀锌钢、不锈钢）喷砂除锈后，防锈处理：环氧富锌防锈漆两道。有耐火时间要求的钢构件，先做防锈处理，按耐火时间的要求完成防火漆的涂刷。
12.2 外露钢构件钢面漆选用：聚酯漆漆120µm厚，颜色详见面，表面为哑光，涂刷层次及工艺按相关的施工规范施工。
12.3 铝型材、镀锌钢铝镁锰板及其他各种金属构件应由产品供应商在工厂喷涂面漆：粉末喷涂（涂层厚度≥40µm），颜色详见面，表面为哑光,阳极氧化铝型材与水泥砂浆接触面应涂防腐涂料。
12.4 油漆除注明外做一底二面共三遍漆，涂料除注明外做两遍漆。
12.5 本工程外墙涂料选用：溶剂型外墙涂料（一底二油）：聚氨酯涂料。
12.6 在水泥砂浆、混合砂浆等抹灰基层、或其他粗糙表面涂料工程前，应采用聚醋酸乙烯乳液滑石粉腻子或油性石膏腻子抹平。在纸面石膏板等吸水性墙的基层材料应涂刷防水涂料一遍。

十三、其它

- 13.1 本项目施工图中，园建设与建筑物局部未能吻合之（如：局部标高不一致或铺装材料与建筑物出入口的拼接不吻合等），在施工过程中根据现场状况进行协商调整。
13.2 所有景观蓄水构筑物，须自成蓄水体系，不得使用原构筑物的外侧作为水池的池壁或则水池底板。
13.3 土工布搭接要求:在重叠之前，土工布必须重叠最少150mm。最小缝针距离织边（材料暴露的边缘）至少是25mm。
13.4 道路施工前，应先复测所接道路混凝土板边缘标高后，核实与设计无误，方可施工。各路口接顺。
13.5 施工图纸修改：设计人有权在委托方认可的条件下对本施工图进行修改。
13.6 施工图等效文件：施工图交底纪录，施工洽商纪录，施工图变更纪录。
13.7 项目所涉及的井盖，阳光草坪排水,灯具安装大样等，处理方式按标准通用大样图实施。
13.8 所有建筑开挖回填土分层夯实，夯实系数大于93%（不在景观范围内，建筑完成）。
13.9 所有建筑落水管连接到雨水管网中（不在景观范围内，建筑完成）

YG GROUP
ARCHITECTURE PLANNING

西安友工建筑设计事务所有限公司

中国陕西西安高新区CLASS国际公馆C栋

项目名称

△	项 目 描 述	日 期	制 图
△	DESCRIPTION	2025.04	高志东

园建设计说明

比 例

\$CALE:

项目编号 JOB NO.

图 号 JS-0.02

制 图

审 核

日 期

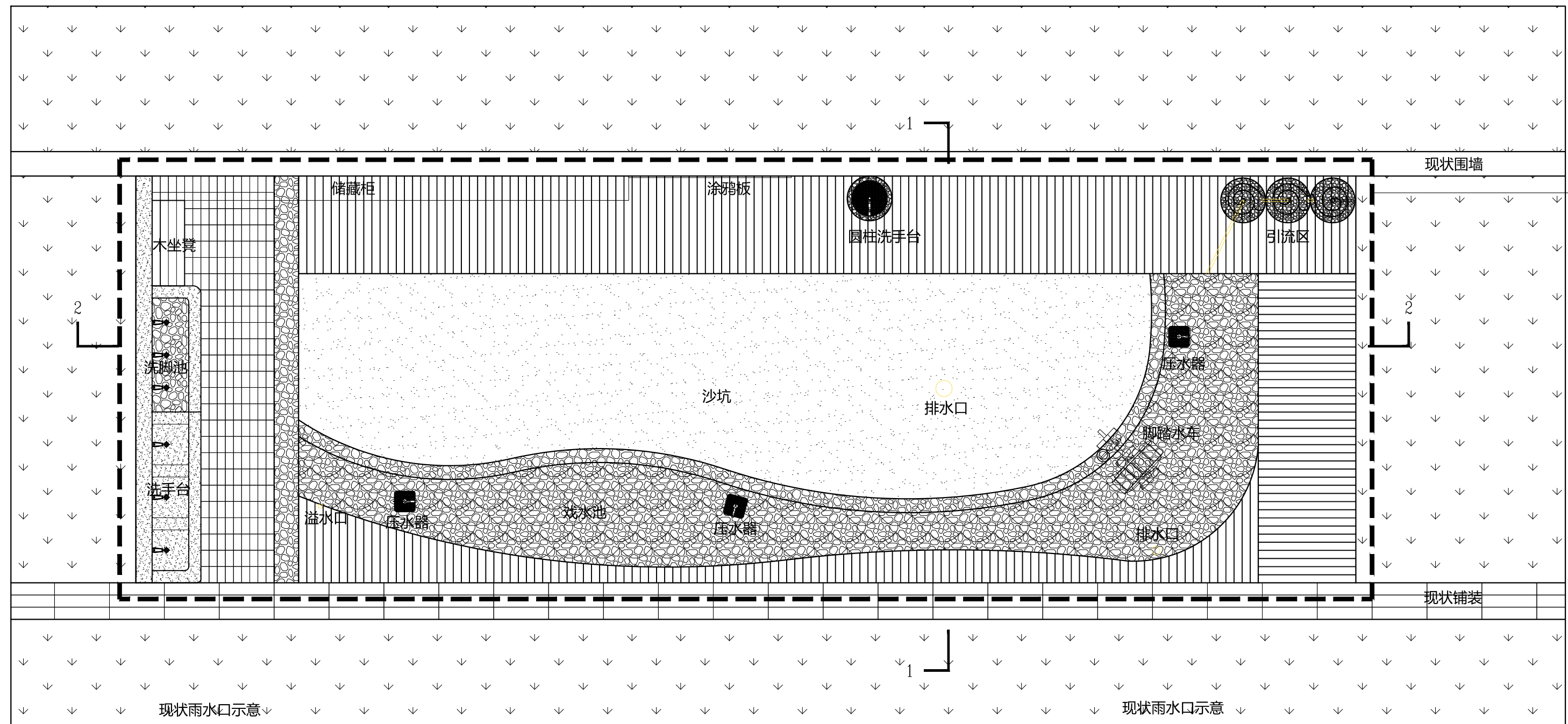
OF



设计技术指标及图例

图例	项目	数量	单位	备注
 绿地	设计范围面积	83.2	m²	
	木平台面积	25.1	m²	
	沙坑面积	24.8	m²	
	戏水池面积	12.9	m²	
	石英砖面积	6.7	m²	
	鹅卵石面积	18.6	m²	
	石英砖面积	18.6	m²	
	脚踏水车	1	个	
	压水器	3	个	
	涂鸦板	1	个	

备注:
1.设计范围内现状为绿化。
2.场地排水就近接入排水系统, 给水水源就近接入。



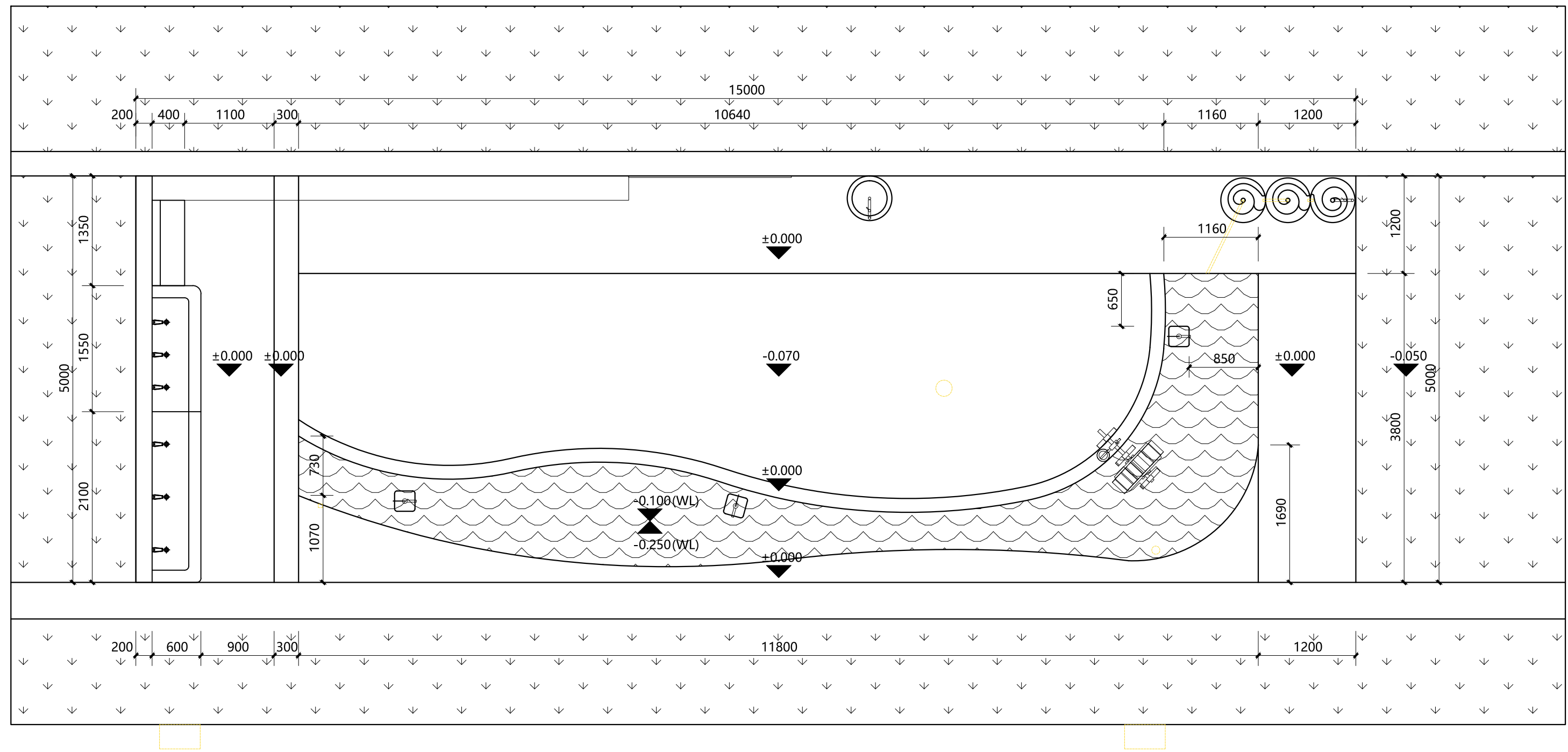
A 总平面图
比例 SCALE 1:50

项目名称

△	项 目 描 述	日 期	制 图
△	DESCRIPTION	2025.04	高志东

总平面图

比	SCALE:
项目编号 JOB NO.	图 号 JS-1.01
制	DRAWN
审	CHECK
日	DATE
	OF



A 总平面尺寸竖向图
比例 SCALE 1:50

项目名称

△	项 目 描 述	日 期	制 图
△	DESCRIPTION	2025.04	高志东

总平面尺寸竖向图

比 例

SCALE:

项目编号 JOB NO. 图 号 JS-1.02

制 图

AWN

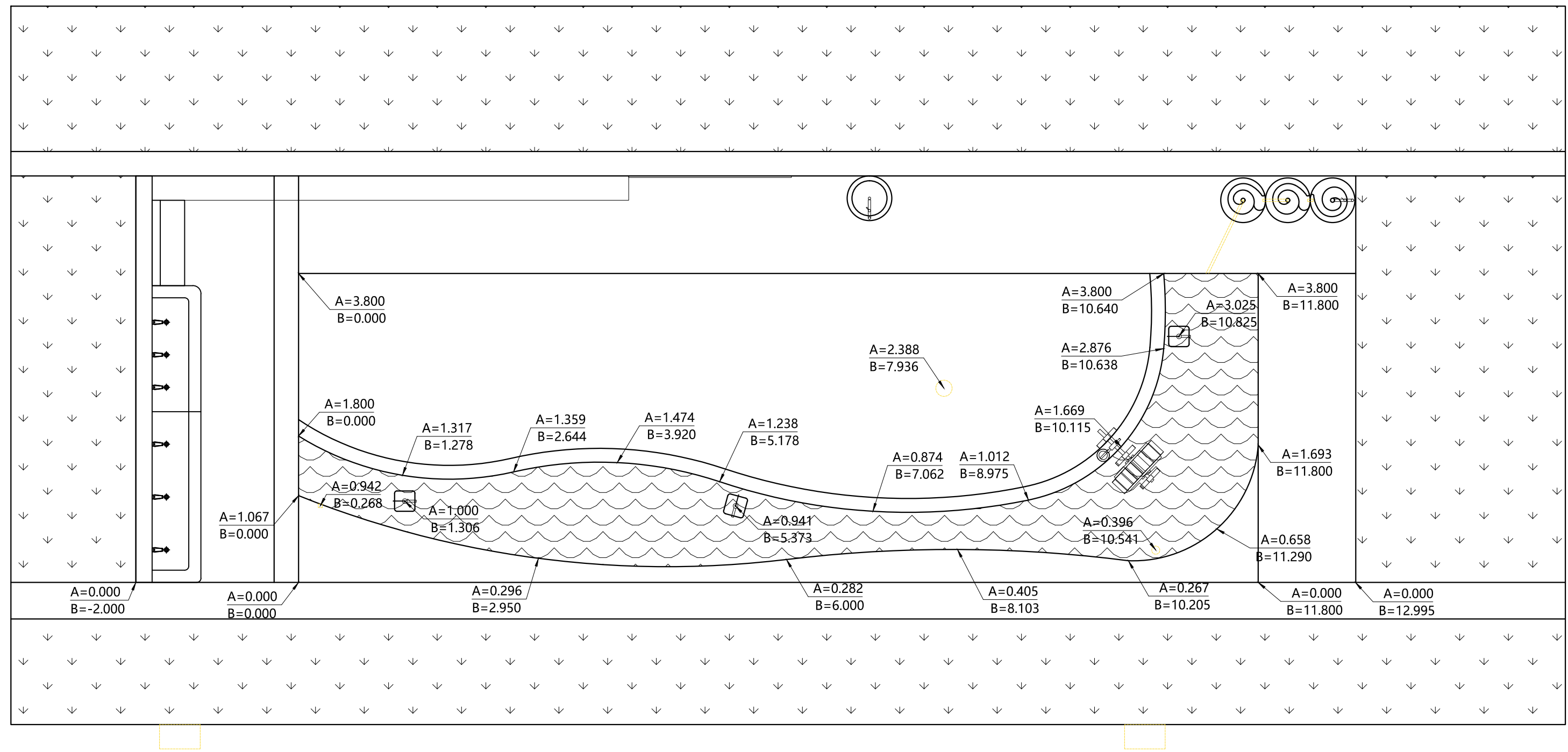
审 核

HECK

日 期

DATE

OF



总平面坐标定位图
比例 SCALE 1:50

项目名称

△	项目描述	日期	制图
△	DESCRIPTION	2025.04	高志东

总平面坐标定位图

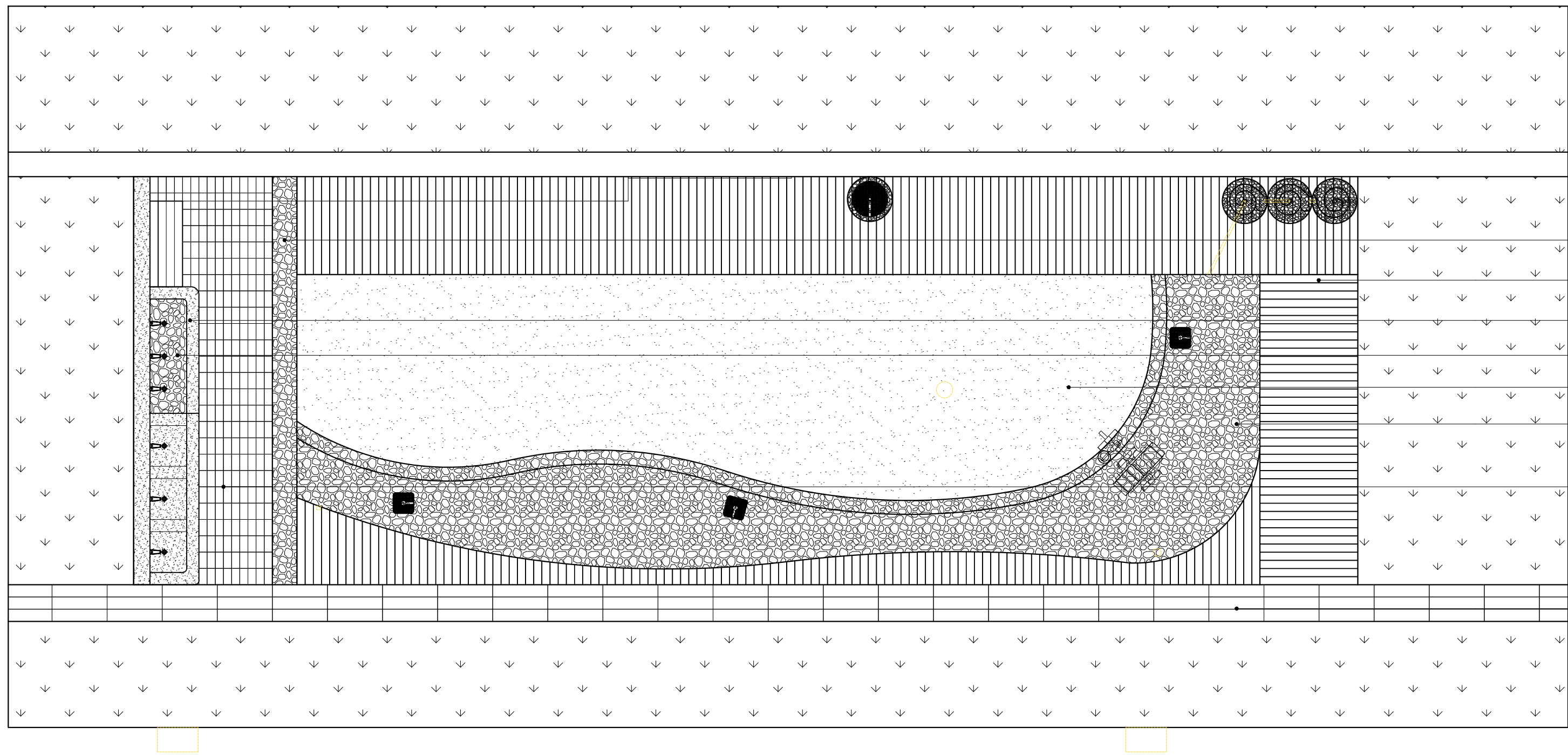
比 例 SCALE:

项目编号 JOB NO. 图号 JS-1.03

制 图 DRAWN

审 核 CHECK

日 期 DATE OF



- 白水泥嵌入Φ15-30杂色光面鹅卵石
- 95x18厚竹木, 留缝5
- 白色洗石米(粒径4-5)
- 白水泥嵌入Φ15-30杂色光面鹅卵石
- 300厚细沙
- 白水泥嵌入Φ15-30杂色光面鹅卵石
- 100x200x15厚黄锈石英砖荔枝面

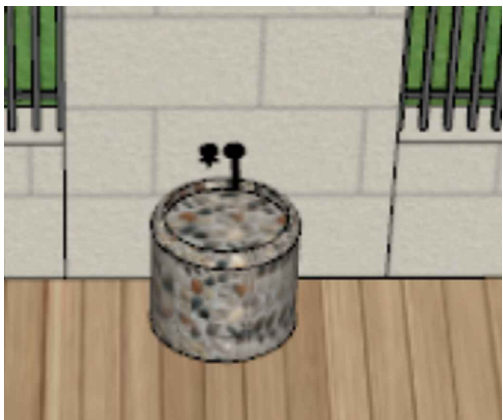
现状铺装

项目名称

△	项 目 描 述	日 期	制 图
△	DESCRIPTION	2025.04	高志东

总平面物料图

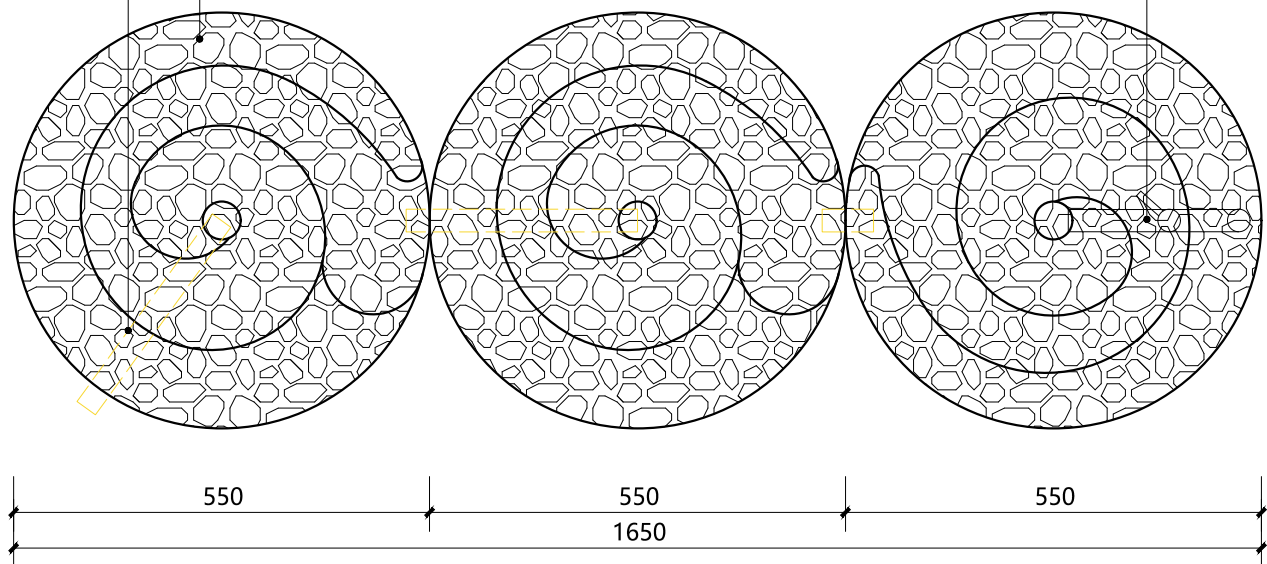
比	SCALE:
项目编号 JOB NO.	图 号 JS-1.04
制	DRAWN
审	CHECK
日	DATE
	OF



DN50PPR排水管,接入水池侧壁
水池侧壁外安装配套不锈钢篦子

Φ15-30杂色光面鹅卵石

不锈钢水龙头
戏水池给水

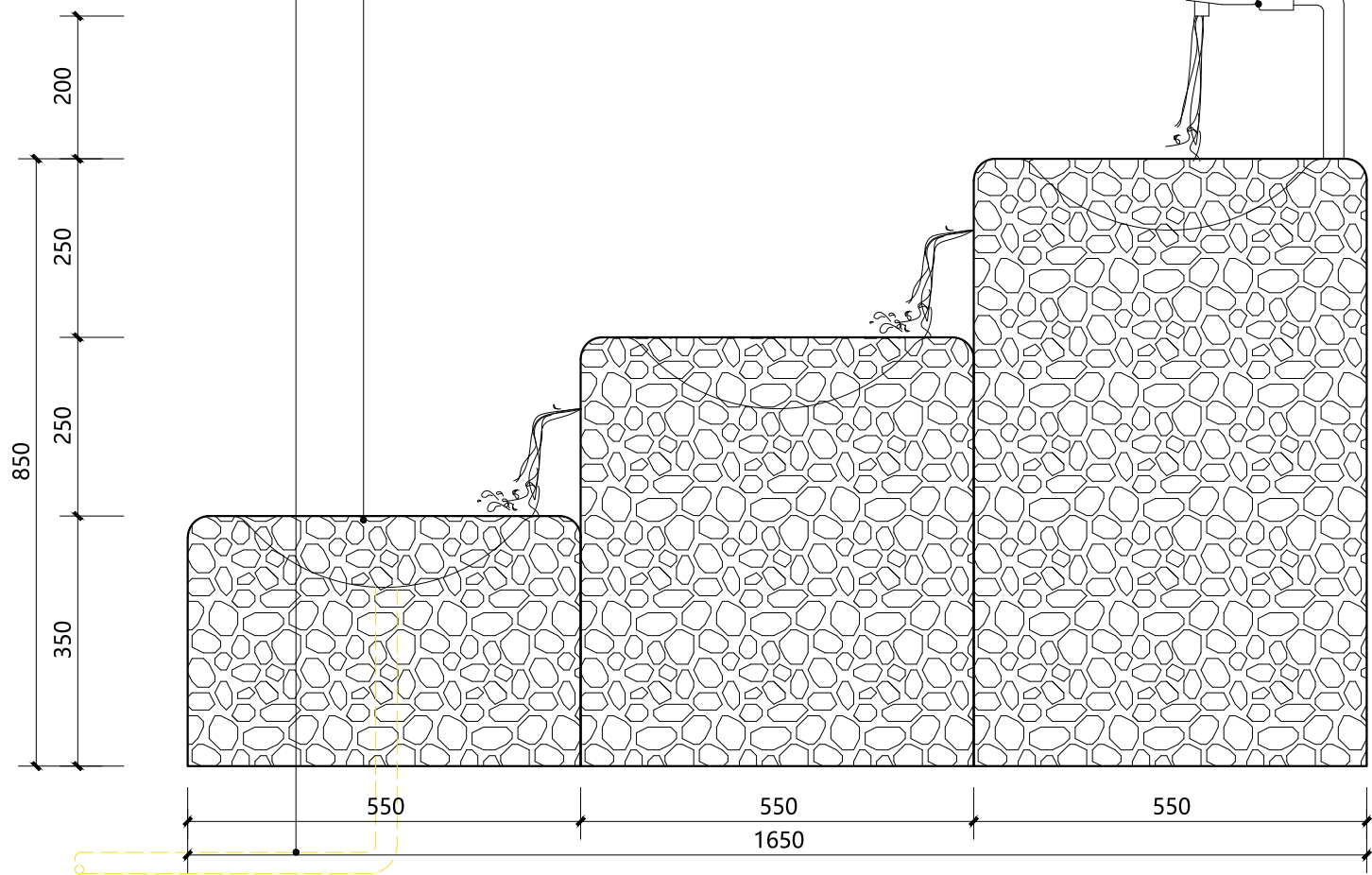


A 引流区平面图(做法参考圆柱洗手台)
比例 SCALE 1:10

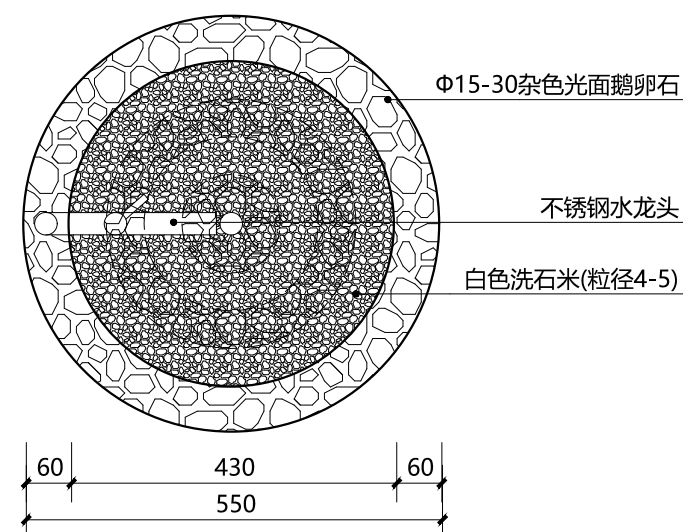
DN50PPR排水管,接入水池侧壁
水池侧壁外安装配套不锈钢篦子

Φ15-30杂色光面鹅卵石

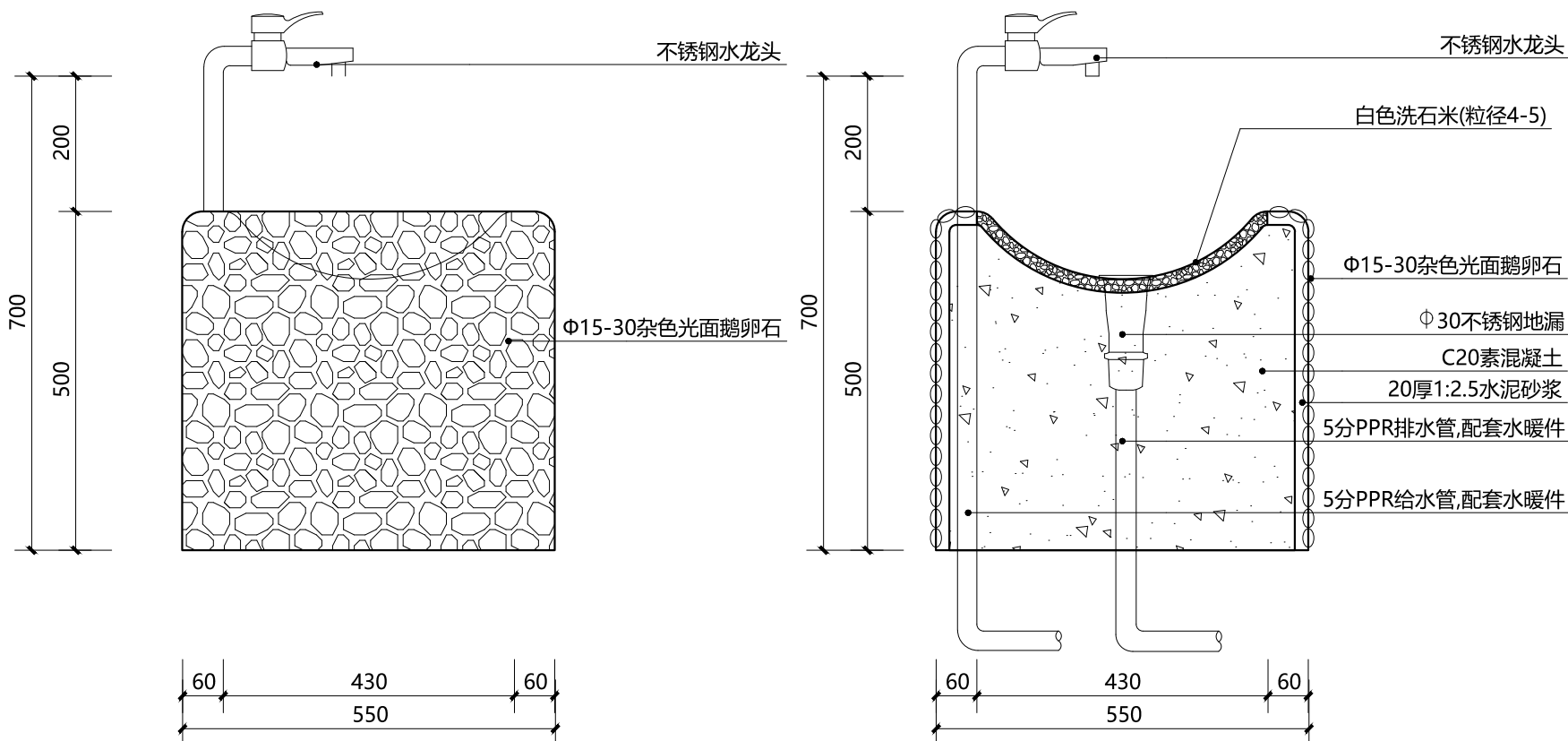
不锈钢水龙头
戏水池给水



B 引流区立面图
比例 SCALE 1:10



C 圆柱洗手台平面图
比例 SCALE 1:10



D 圆柱洗手台立面图
比例 SCALE 1:10

E 圆柱洗手台剖面图
比例 SCALE 1:10

项目名称

△	项 目 描 述	日 期	制 图
△	DESCRIPTION	2025.04	高志东

详图二

比 例

SCALE:

项目编号 JOB NO.

图 号 JS-2.02

制 图

AWN

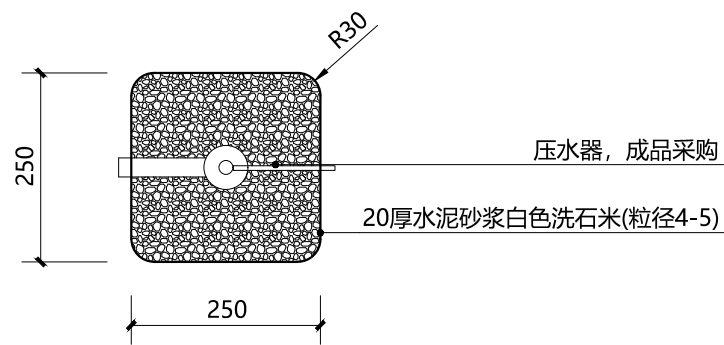
审 核

HECK

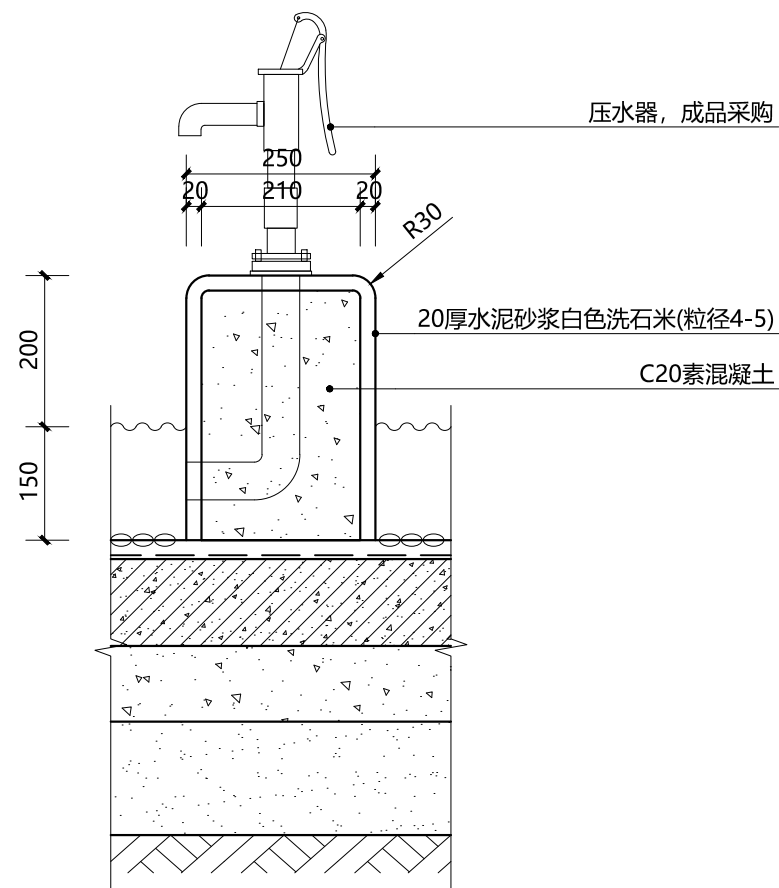
日 期

DATE

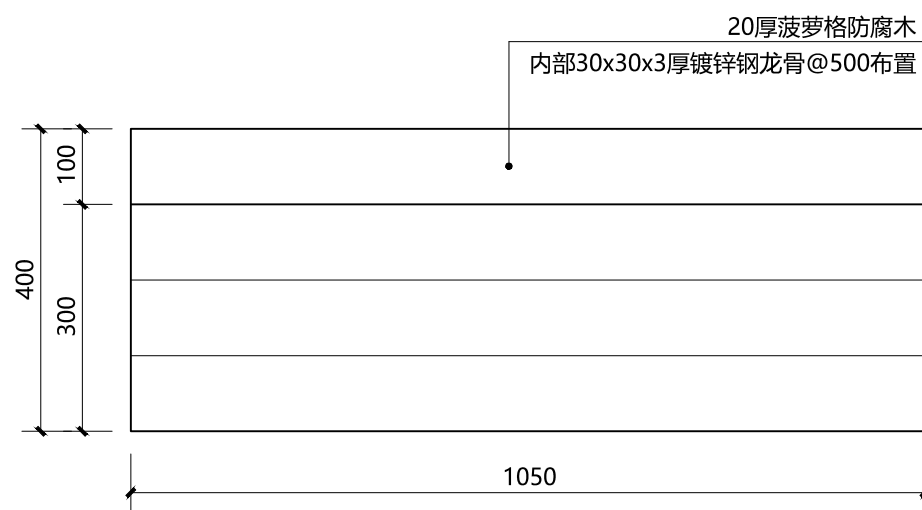
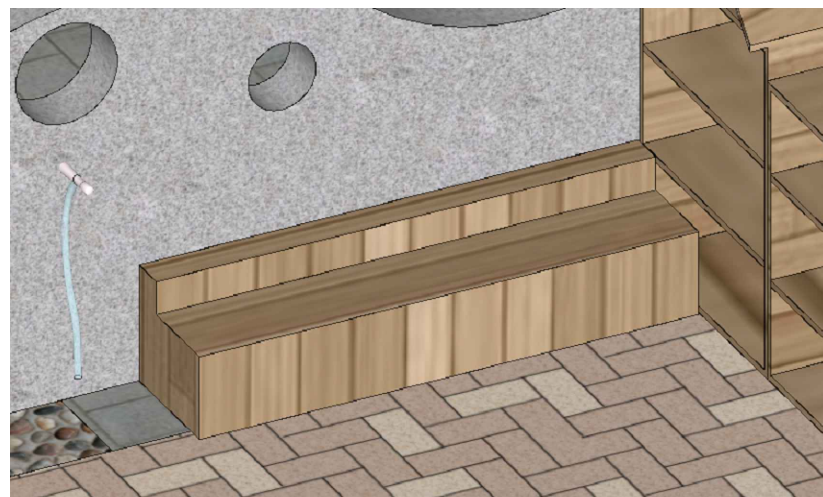
OF



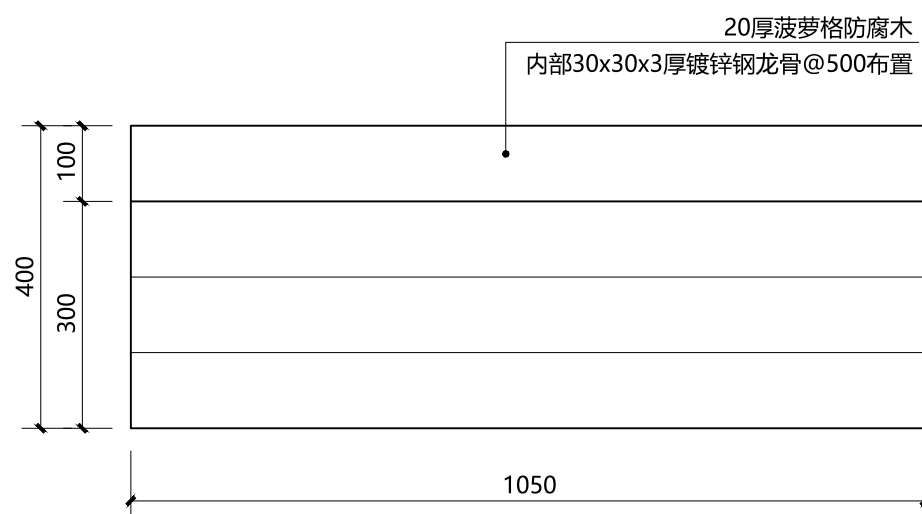
A 压水器安装平面图
比例 SCALE 1:10



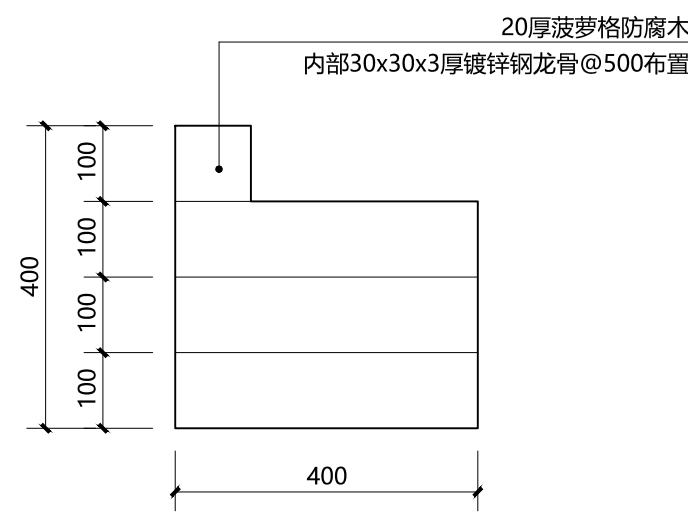
A 压水器安装剖面图
比例 SCALE 1:10



C 木坐凳平面图
比例 SCALE 1:10



D 木坐凳正立面图
比例 SCALE 1:10



E 木坐凳侧立面图
比例 SCALE 1:10

项目名称

△	项 目 描 述	日 期	制 图
△	DESCRIPTION	2025.04	高志东

详图三

比 例

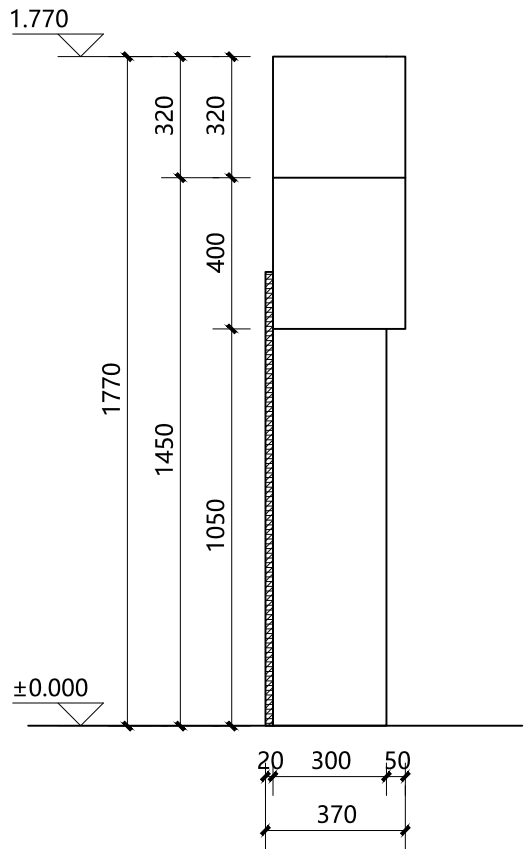
SCALE:

项目编号 JOB NO. 图 号 JS-2.03

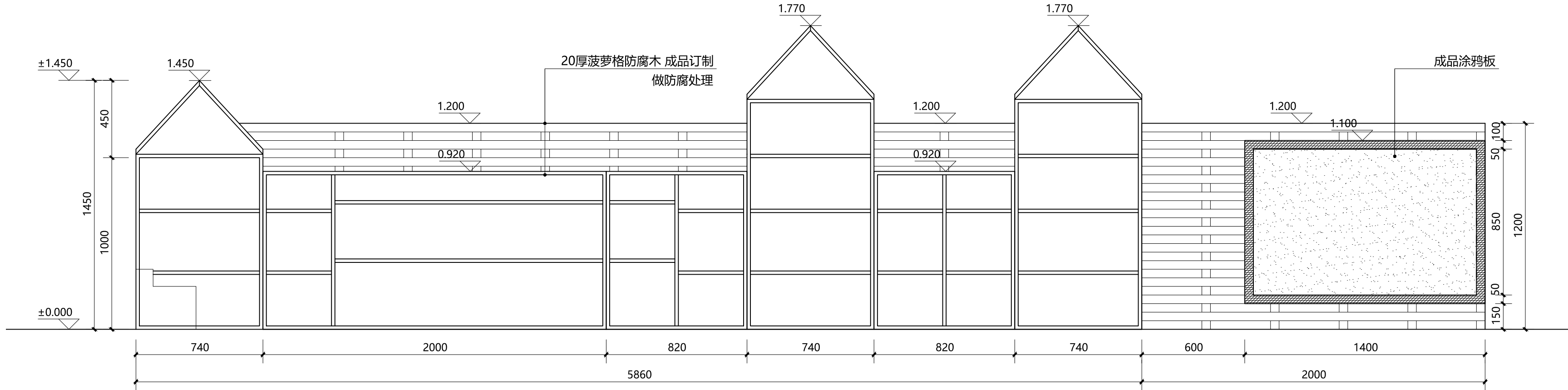
制 图 DRAWN

审 核 CHECK

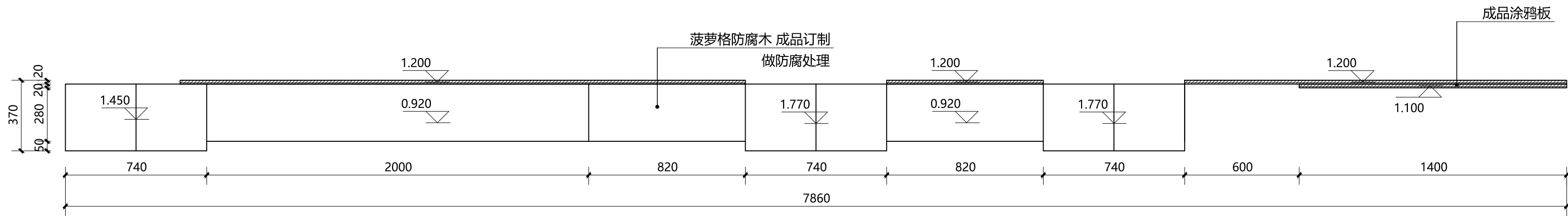
日 期 DATE OF



③ 储物柜左侧立面图
比例 SCALE 1:20



① 储物柜立面图
比例 SCALE 1:20



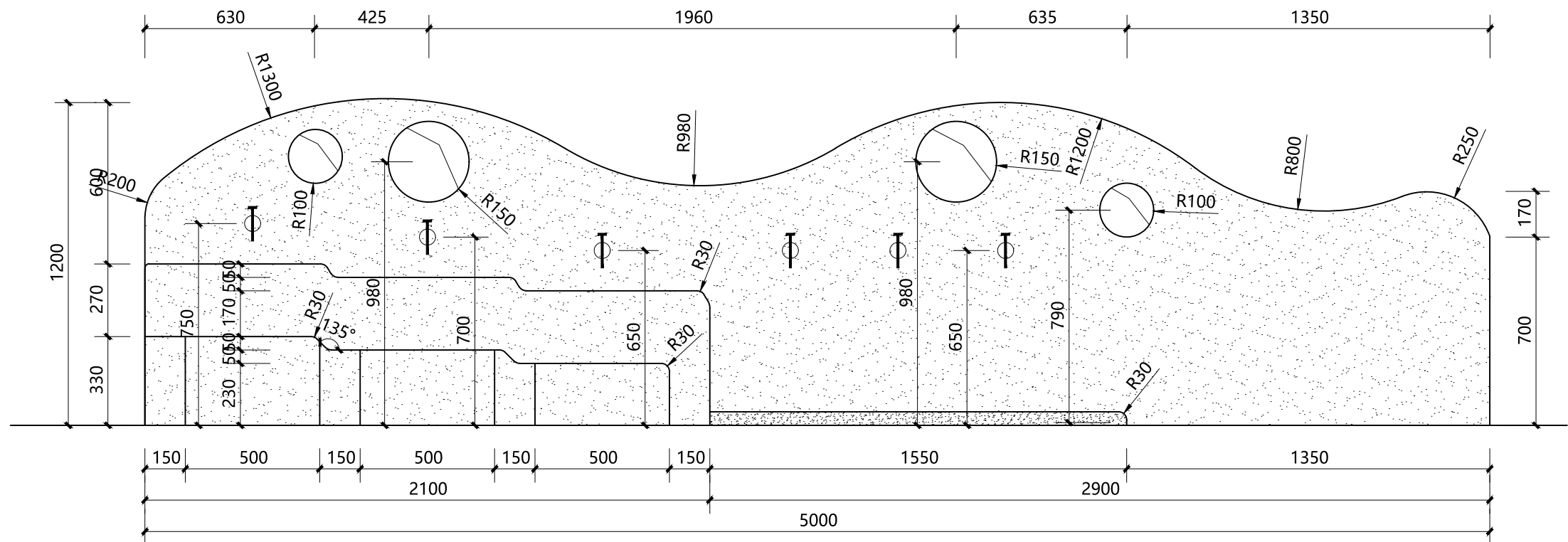
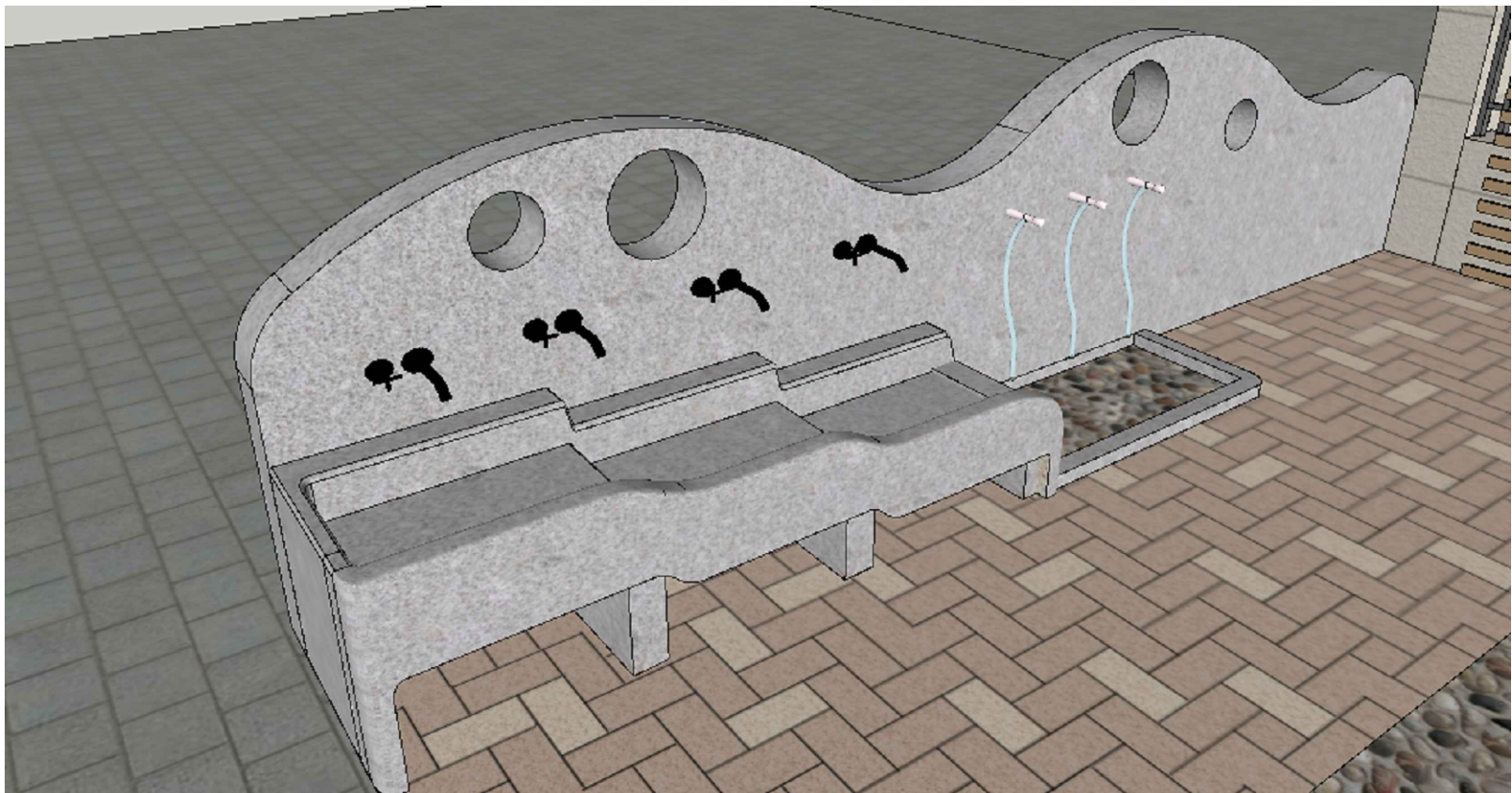
② 储物柜平面图
比例 SCALE 1:20

项目名称

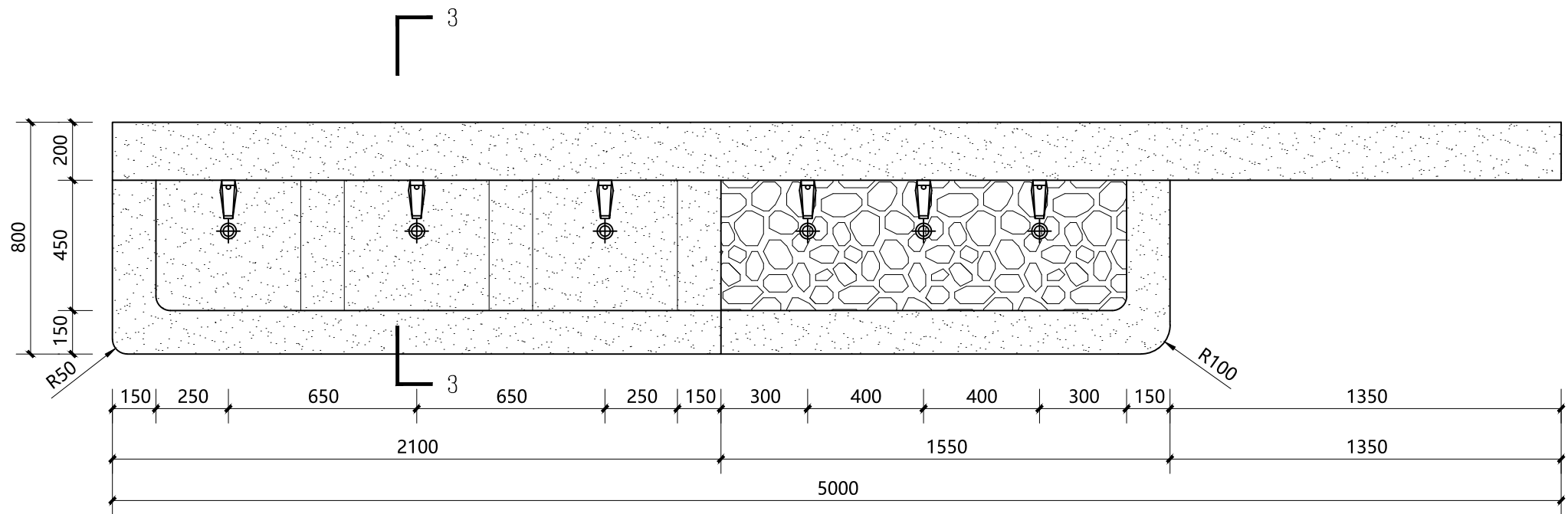
△	项目描述	日期	制图
△	DESCRIPTION	2025.04	高志东

详图四

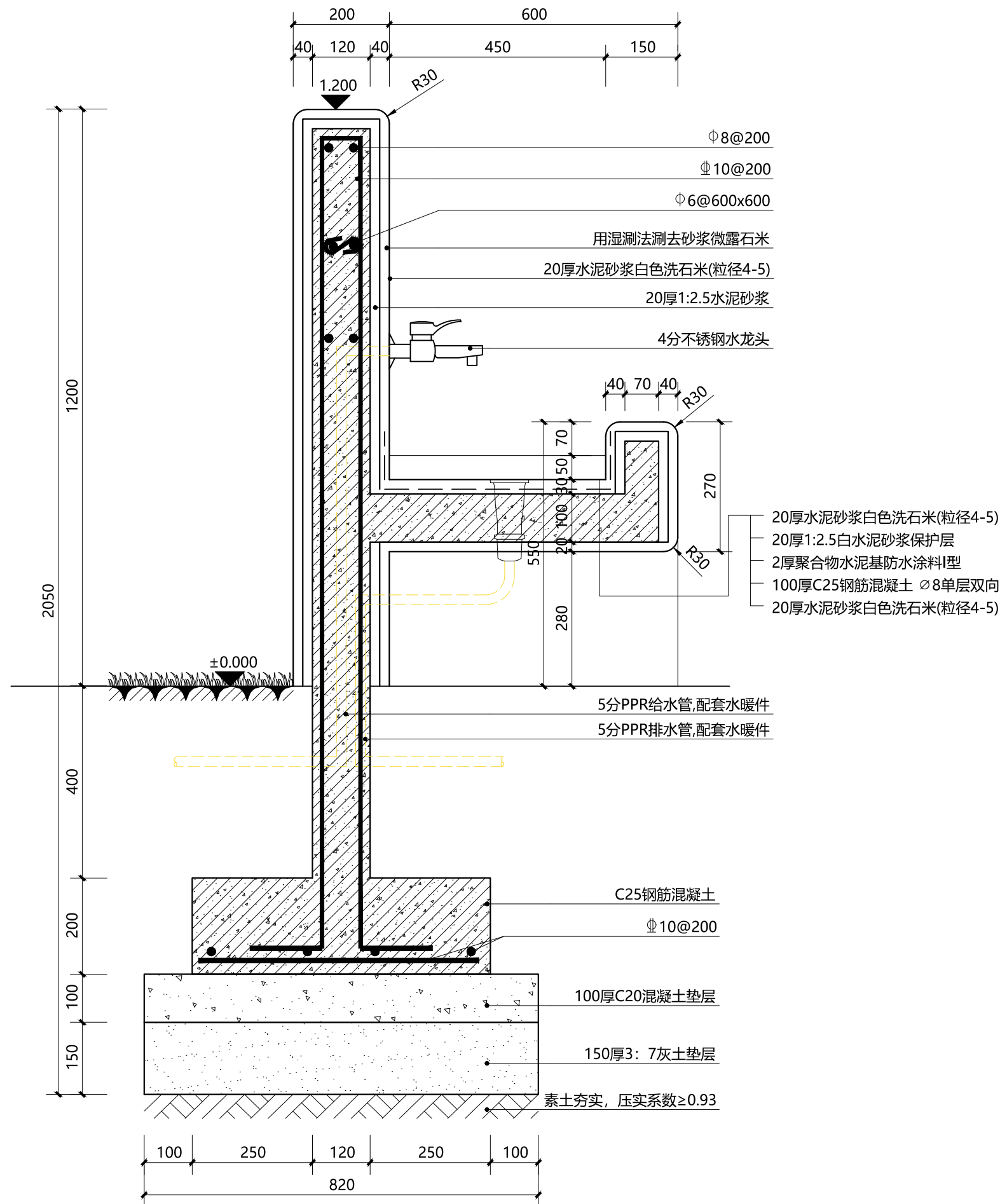
比	SCALE:
项目编号	JOB NO.
制	DRAWN
审	CHECK
日	DATE
	OF



A 洗手台立面图
比例 SCALE 1:20



B 洗手台平面图
比例 SCALE 1:20



C 3-3剖面图
比例 SCALE 1:20

项目名称

△	项 目 描 述	日 期	制 图
△	DESCRIPTION	2025.04	高志东

详图五

比 例 SCALE:

项目编号 JOB NO. 图 号 JS-2.05

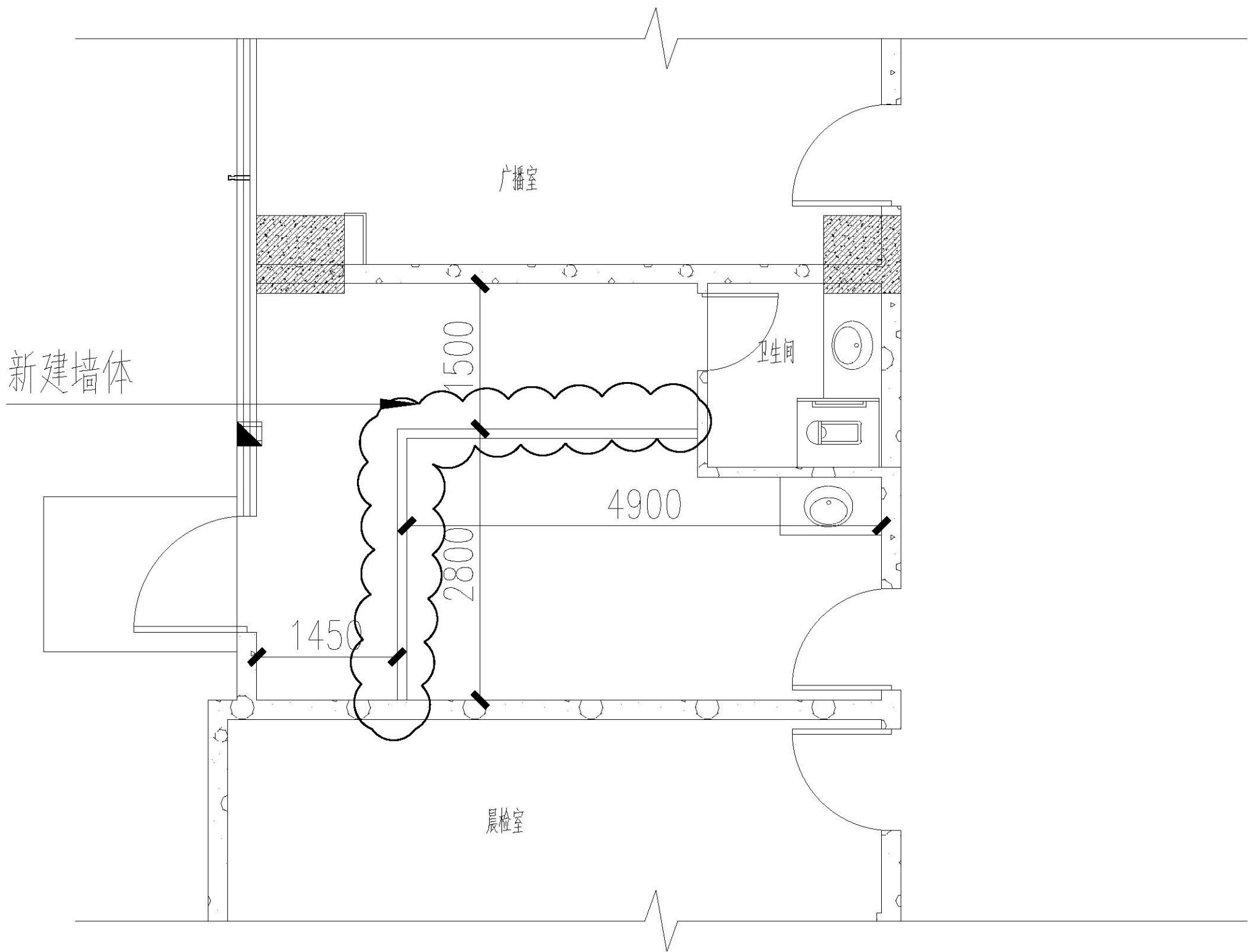
制 图 DRAWN

审 核 CHECK

日 期 DATE

OF

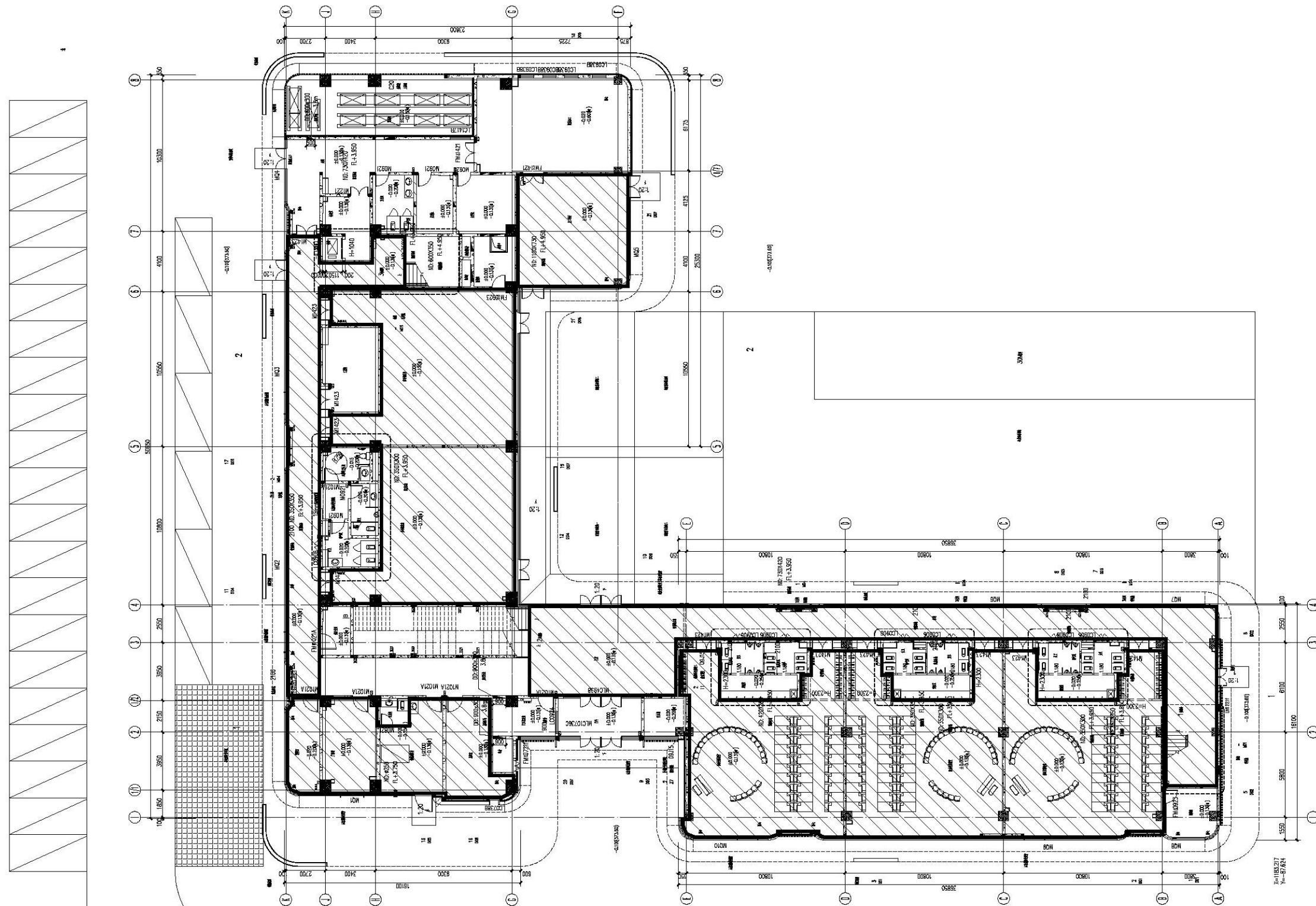
增加轻质隔墙



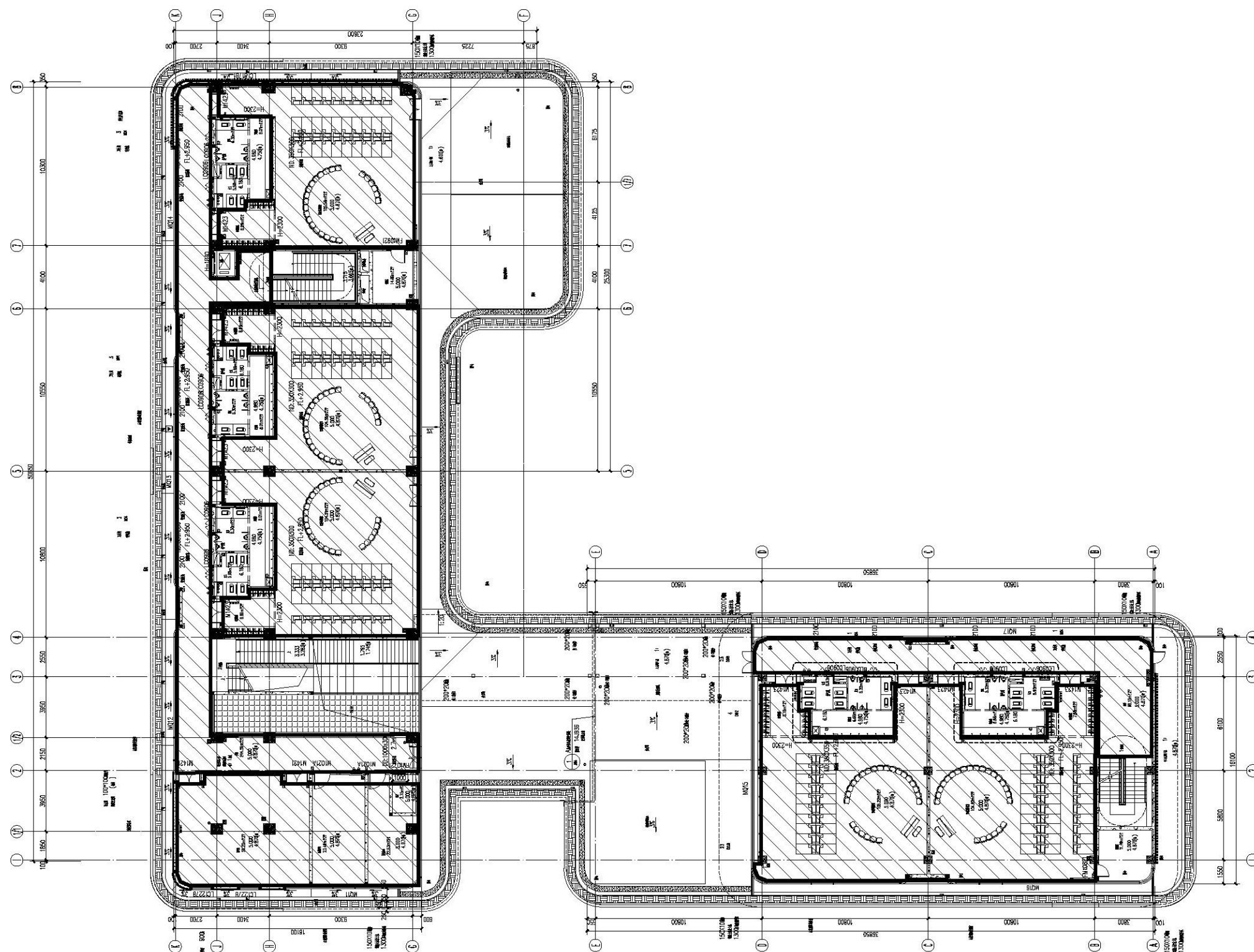
局部一层平面图

改造内容说明：
1、一层隔离室内增加隔墙
范围示云线处范围内

轻质隔断
1、木龙骨基层
2、18mm B1级阻燃板（双面）
3、9mm厚石膏板（双面）
4、乳胶漆三遍

[illegible]

天棚吊顶


$$\begin{aligned} X &= 1183.217 \\ Y &= -87.624 \end{aligned}$$

二、扁平图 (40)

要求全部做。

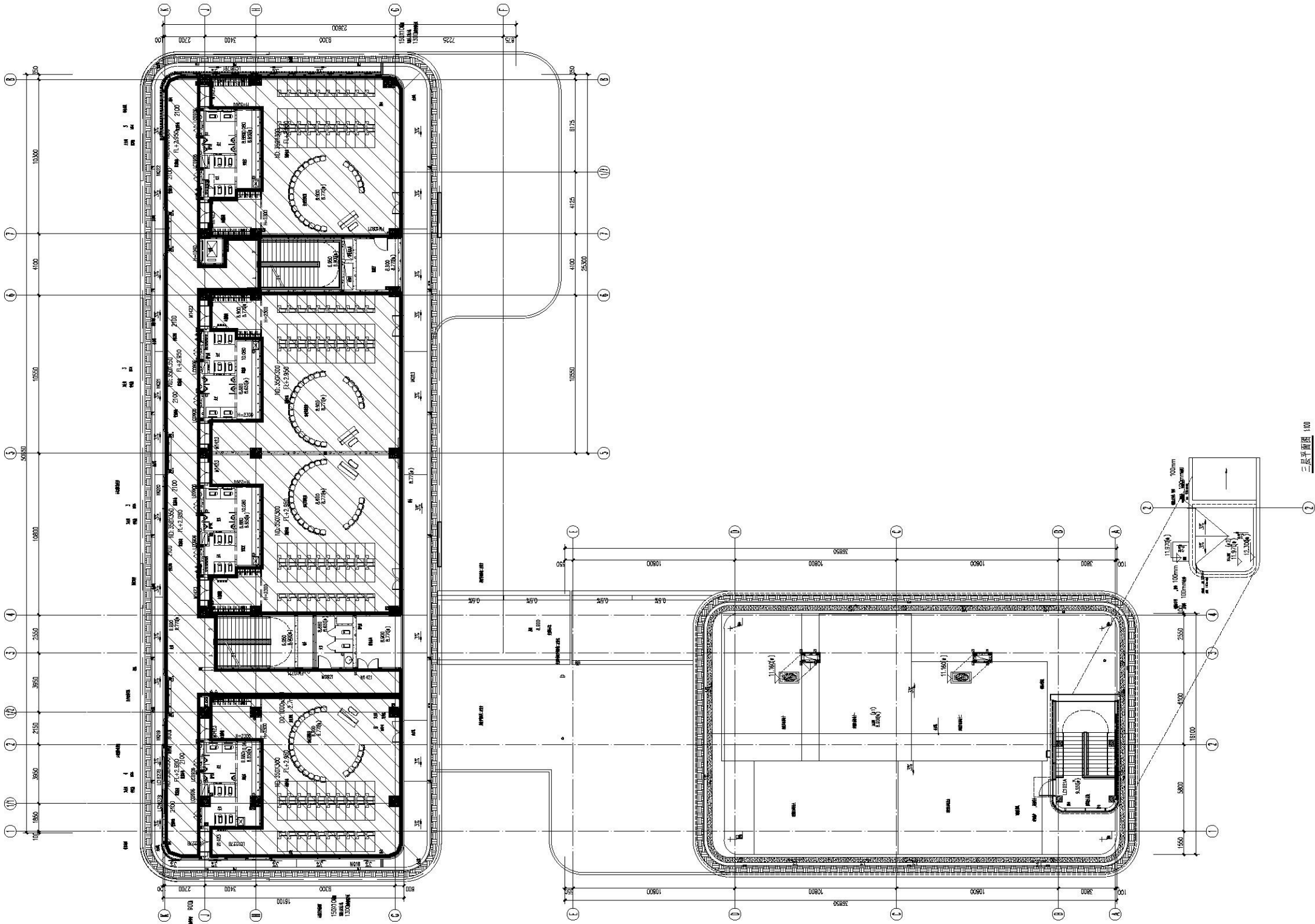
1. 一、二、三、四、五、六、七、八、九、十、十一、十二、十三、十四、十五、十六、十七、十八、十九、二十、二十一、二十二、二十三、二十四、二十五、二十六、二十七、二十八、二十九、三十、三十一、三十二、三十三、三十四、三十五、三十六、三十七、三十八、三十九、四十、四十一、四十二、四十三、四十四、四十五、四十六、四十七、四十八、四十九、五十、五十一、五十二、五十三、五十四、五十五、五十六、五十七、五十八、五十九、六十、六十一、六十二、六十三、六十四、六十五、六十六、六十七、六十八、六十九、七十、七十一、七十二、七十三、七十四、七十五、七十六、七十七、七十八、七十九、八十、八十一、八十二、八十三、八十四、八十五、八十六、八十七、八十八、八十九、九十、九十一、九十二、九十三、九十四、九十五、九十六、九十七、九十八、九十九、一百。

2. 将下列各题中的每个数都乘以 10，再求出每个数的平方。

要求：先算平方，再求平方。

大数乘以 10	大数乘以 10
1. 675 乘以 10	1. 675 乘以 10
2. 789 乘以 10	2. 789 乘以 10
3. 890 乘以 10	3. 890 乘以 10
4. 901 乘以 10	4. 901 乘以 10
5. 1012 乘以 10	5. 1012 乘以 10
6. 1123 乘以 10	6. 1123 乘以 10
7. 1234 乘以 10	7. 1234 乘以 10
8. 1345 乘以 10	8. 1345 乘以 10
9. 1456 乘以 10	9. 1456 乘以 10
10. 1567 乘以 10	10. 1567 乘以 10
11. 1678 乘以 10	11. 1678 乘以 10
12. 1789 乘以 10	12. 1789 乘以 10
13. 1890 乘以 10	13. 1890 乘以 10
14. 1901 乘以 10	14. 1901 乘以 10
15. 2012 乘以 10	15. 2012 乘以 10
16. 2123 乘以 10	16. 2123 乘以 10
17. 2234 乘以 10	17. 2234 乘以 10
18. 2345 乘以 10	18. 2345 乘以 10
19. 2456 乘以 10	19. 2456 乘以 10
20. 2567 乘以 10	20. 2567 乘以 10
21. 2678 乘以 10	21. 2678 乘以 10
22. 2789 乘以 10	22. 2789 乘以 10
23. 2890 乘以 10	23. 2890 乘以 10
24. 2901 乘以 10	24. 2901 乘以 10
25. 3012 乘以 10	25. 3012 乘以 10
26. 3123 乘以 10	26. 3123 乘以 10
27. 3234 乘以 10	27. 3234 乘以 10
28. 3345 乘以 10	28. 3345 乘以 10
29. 3456 乘以 10	29. 3456 乘以 10
30. 3567 乘以 10	30. 3567 乘以 10
31. 3678 乘以 10	31. 3678 乘以 10
32. 3789 乘以 10	32. 3789 乘以 10
33. 3890 乘以 10	33. 3890 乘以 10
34. 3901 乘以 10	34. 3901 乘以 10
35. 4012 乘以 10	35. 4012 乘以 10
36. 4123 乘以 10	36. 4123 乘以 10
37. 4234 乘以 10	37. 4234 乘以 10
38. 4345 乘以 10	38. 4345 乘以 10
39. 4456 乘以 10	39. 4456 乘以 10
40. 4567 乘以 10	40. 4567 乘以 10
41. 4678 乘以 10	41. 4678 乘以 10
42. 4789 乘以 10	42. 4789 乘以 10
43. 4890 乘以 10	43. 4890 乘以 10
44. 4901 乘以 10	44. 4901 乘以 10
45. 5012 乘以 10	45. 5012 乘以 10
46. 5123 乘以 10	46. 5123 乘以 10
47. 5234 乘以 10	47. 5234 乘以 10
48. 5345 乘以 10	48. 5345 乘以 10
49. 5456 乘以 10	49. 5456 乘以 10
50. 5567 乘以 10	50. 5567 乘以 10
51. 5678 乘以 10	51. 5678 乘以 10
52. 5789 乘以 10	52. 5789 乘以 10
53. 5890 乘以 10	53. 5890 乘以 10
54. 5901 乘以 10	54. 5901 乘以 10
55. 6012 乘以 10	55. 6012 乘以 10
56. 6123 乘以 10	56. 6123 乘以 10
57. 6234 乘以 10	57. 6234 乘以 10
58. 6345 乘以 10	58. 6345 乘以 10
59. 6456 乘以 10	59. 6456 乘以 10
60. 6567 乘以 10	60. 6567 乘以 10
61. 6678 乘以 10	61. 6678 乘以 10
62. 6789 乘以 10	62. 6789 乘以 10
63. 6890 乘以 10	63. 6890 乘以 10
64. 6901 乘以 10	64. 6901 乘以 10
65. 7012 乘以 10	65. 7012 乘以 10
66. 7123 乘以 10	66. 7123 乘以 10
67. 7234 乘以 10	67. 7234 乘以 10
68. 7345 乘以 10	68. 7345 乘以 10
69. 7456 乘以 10	69. 7456 乘以 10
70. 7567 乘以 10	70. 7567 乘以 10
71. 7678 乘以 10	71. 7678 乘以 10
72. 7789 乘以 10	72. 7789 乘以 10
73. 7890 乘以 10	73. 7890 乘以 10
74. 7901 乘以 10	74. 7901 乘以 10
75. 8012 乘以 10	75. 8012 乘以 10
76. 8123 乘以 10	76. 8123 乘以 10
77. 8234 乘以 10	77. 8234 乘以 10
78. 8345 乘以 10	78. 8345 乘以 10
79. 8456 乘以 10	79. 8456 乘以 10
80. 8567 乘以 10	80. 8567 乘以 10
81. 8678 乘以 10	81. 8678 乘以 10
82. 8789 乘以 10	82. 8789 乘以 10
83. 8890 乘以 10	83. 8890 乘以 10
84. 8901 乘以 10	84. 8901 乘以 10
85. 9012 乘以 10	85. 9012 乘以 10
86. 9123 乘以 10	86. 9123 乘以 10
87. 9234 乘以 10	87. 9234 乘以 10
88. 9345 乘以 10	88. 9345 乘以 10
89. 9456 乘以 10	89. 9456 乘以 10
90. 9567 乘以 10	90. 9567 乘以 10
91. 9678 乘以 10	91. 9678 乘以 10
92. 9789 乘以 10	92. 9789 乘以 10
93. 9890 乘以 10	93. 9890 乘以 10
94. 9901 乘以 10	94. 9901 乘以 10

天棚吊顶



三、吊顶图 1:100

比例尺: 1:100

图例:

- 1. 吊顶龙骨
- 2. 吊顶面板
- 3. 吊顶吊钩
- 4. 吊顶吊钩固定件
- 5. 吊顶吊钩固定件固定件
- 6. 吊顶吊钩固定件固定件固定件
- 7. 吊顶吊钩固定件固定件固定件固定件
- 8. 吊顶吊钩固定件固定件固定件固定件固定件
- 9. 吊顶吊钩固定件固定件固定件固定件固定件固定件
- 10. 吊顶吊钩固定件固定件固定件固定件固定件固定件固定件

2. 吊顶龙骨固定件固定件固定件固定件固定件固定件固定件

3. 吊顶龙骨固定件固定件固定件固定件固定件固定件固定件

4. 吊顶龙骨固定件固定件固定件固定件固定件固定件固定件

5. 吊顶龙骨固定件固定件固定件固定件固定件固定件固定件

6. 吊顶龙骨固定件固定件固定件固定件固定件固定件固定件

7. 吊顶龙骨固定件固定件固定件固定件固定件固定件固定件

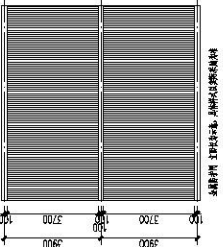
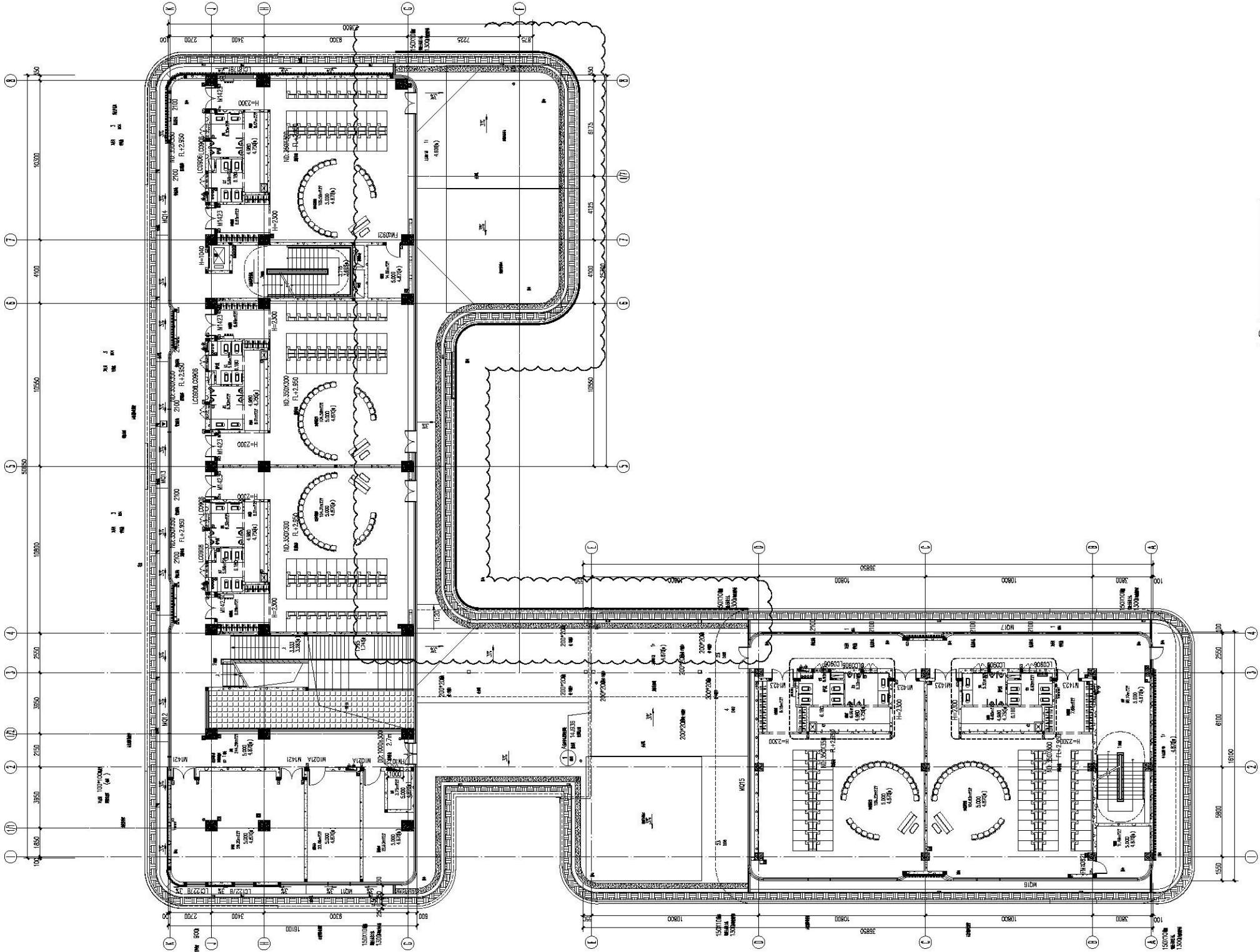
8. 吊顶龙骨固定件固定件固定件固定件固定件固定件固定件

9. 吊顶龙骨固定件固定件固定件固定件固定件固定件固定件

10. 吊顶龙骨固定件固定件固定件固定件固定件固定件固定件

X=1183.217
Y=87.624

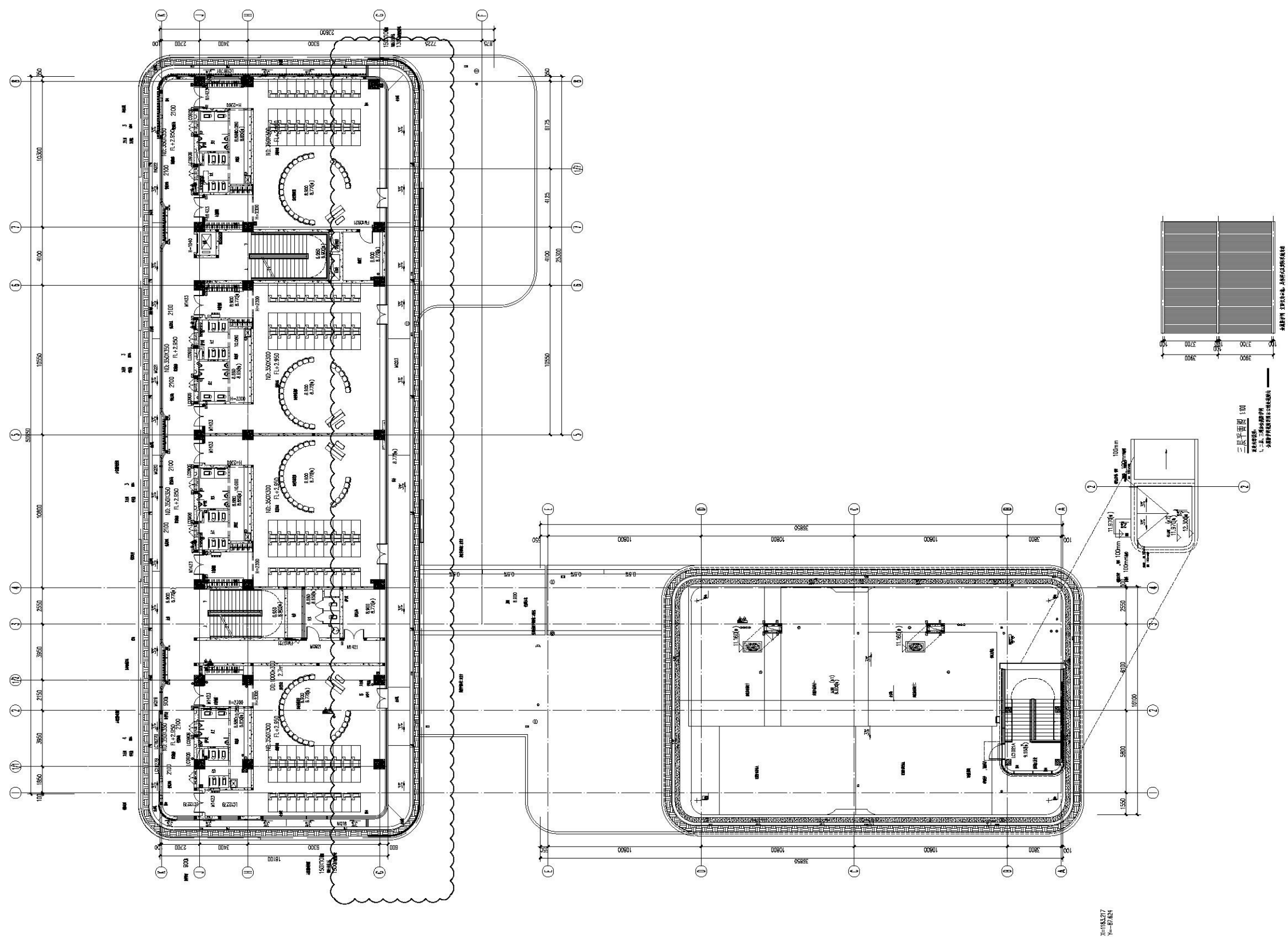
露台防护栏杆



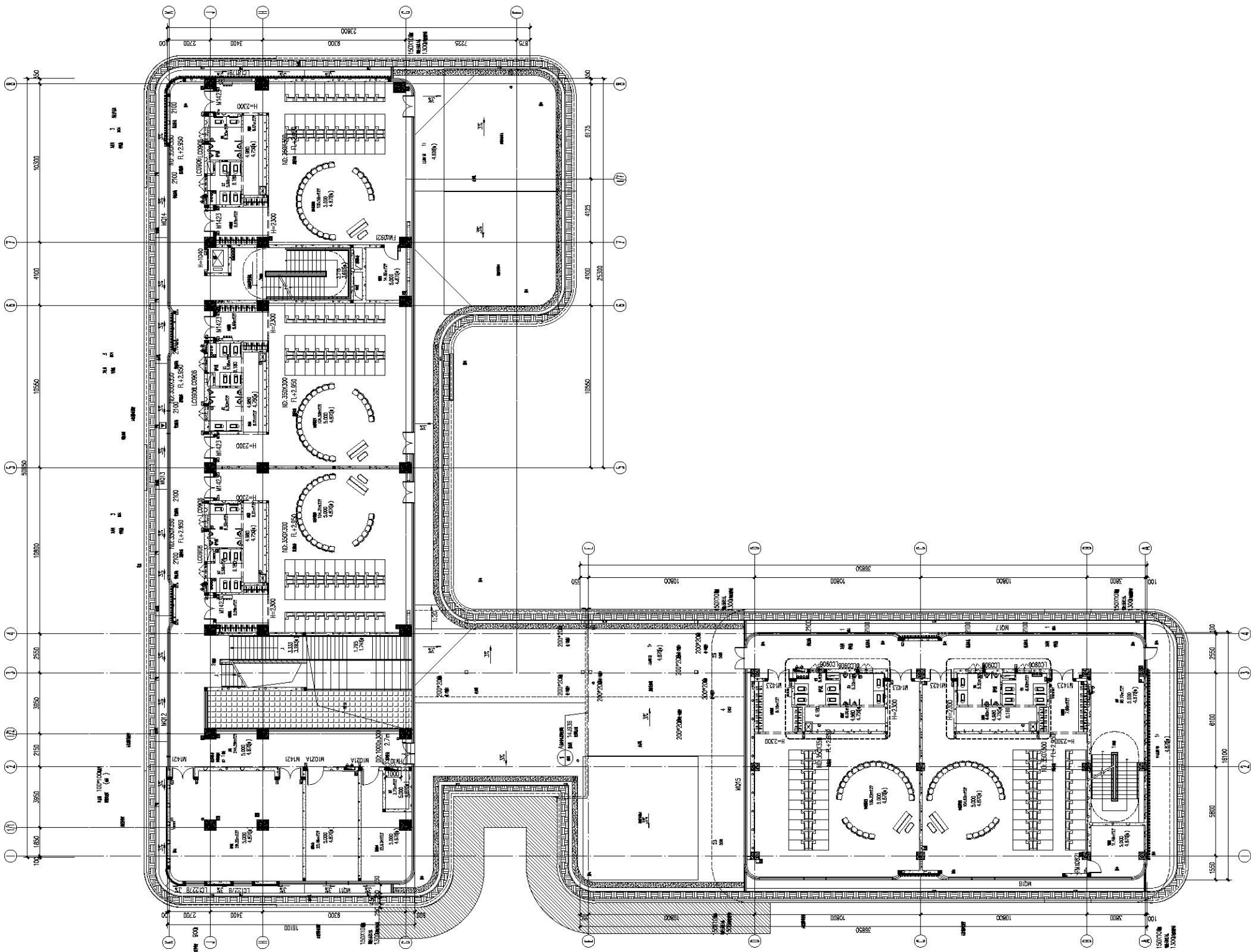
二、露台防护栏杆
1. 栏杆高度 1000mm
2. 栏杆间距 1000mm
3. 栏杆材料 不锈钢管、不锈钢板

X=1183.217
Y=57.524

露台防护栏杆

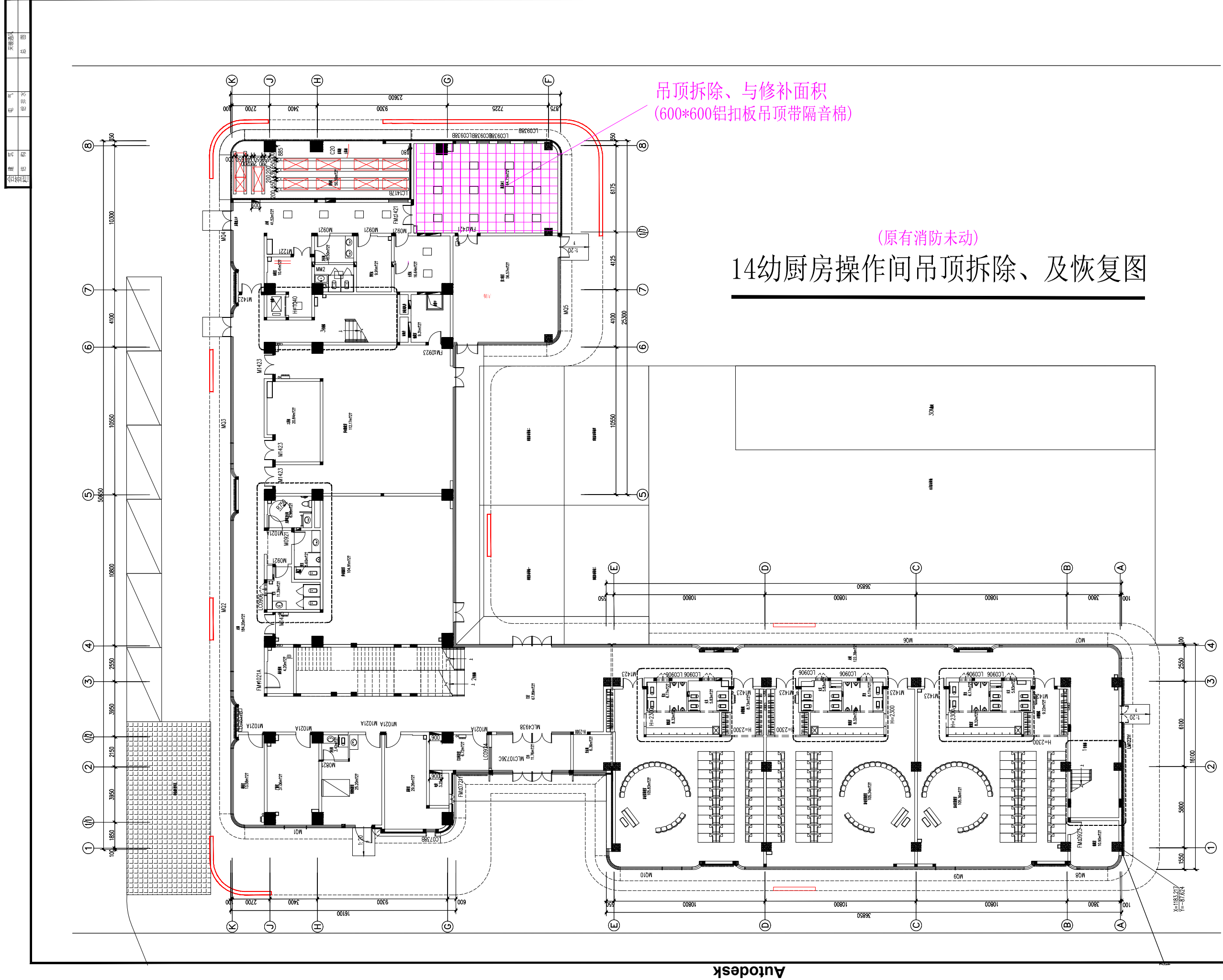


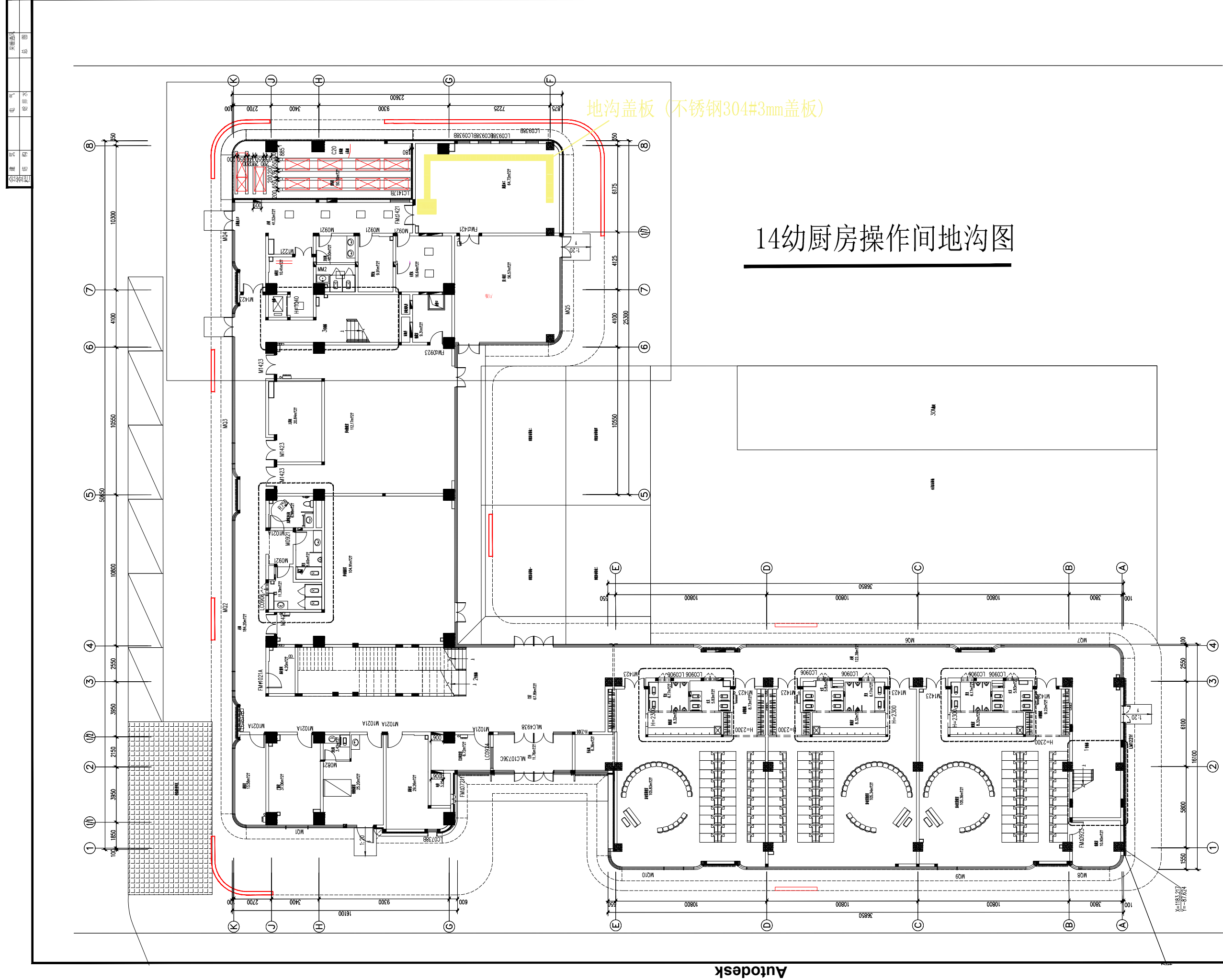
露台防护网



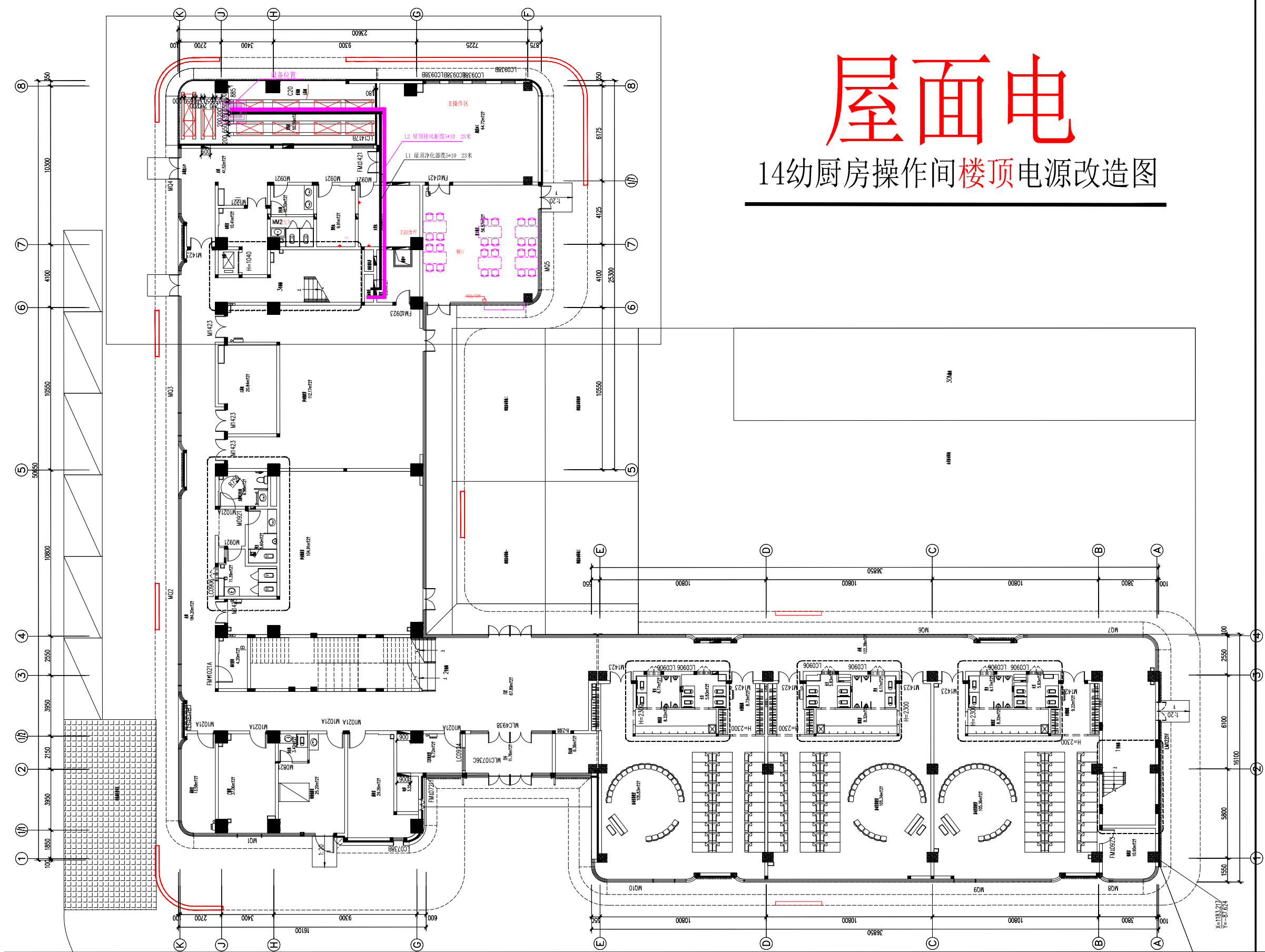
二、露台防护网 1:100
1. 露台防护网 1:100
2. 露台防护网 1:100

X=1183.217
Y=57.824

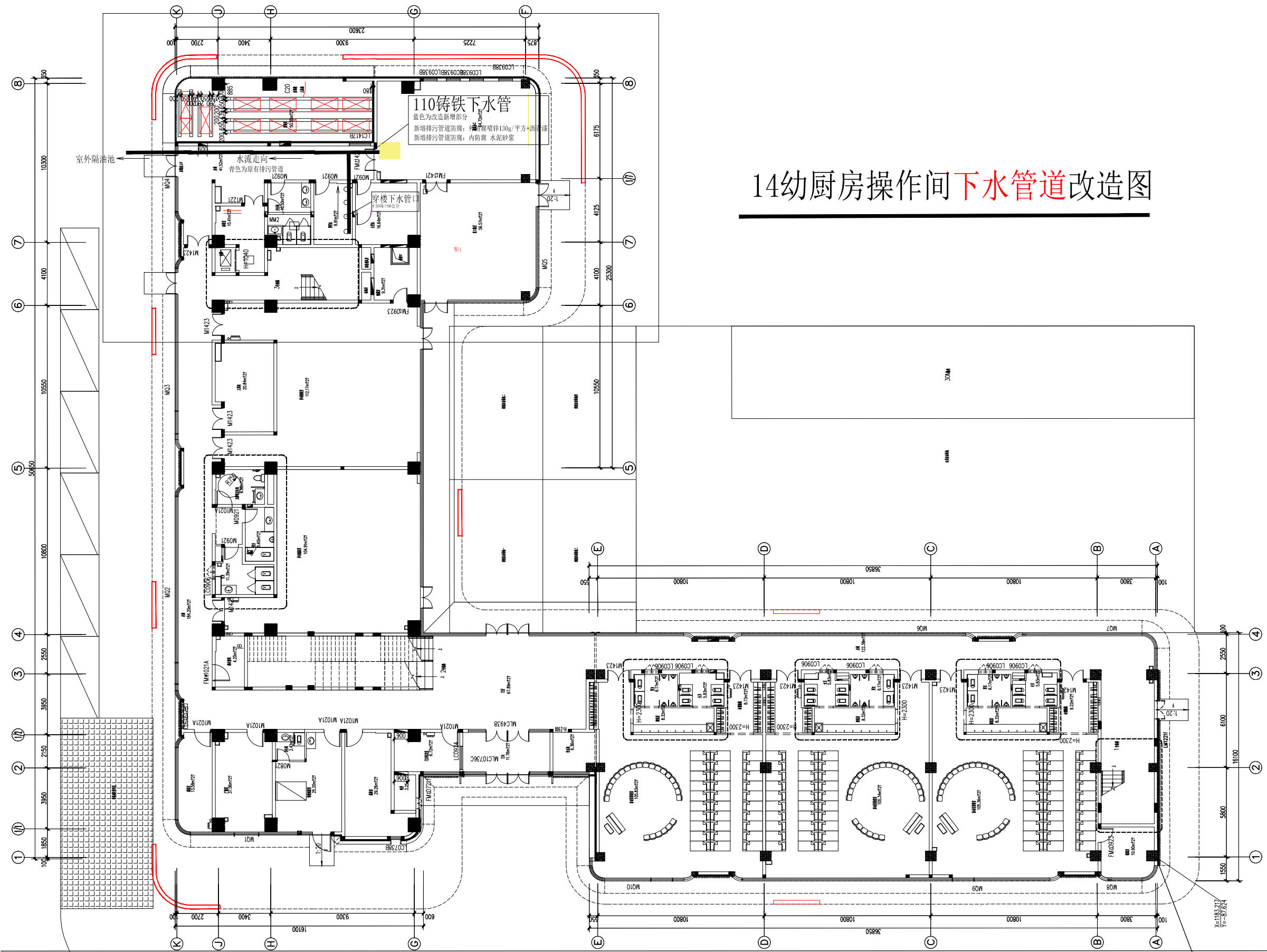




14幼厨房操作间楼顶电源改造图



14幼厨房操作间下水管道改造图



14幼厨房操作间开、补洞图

